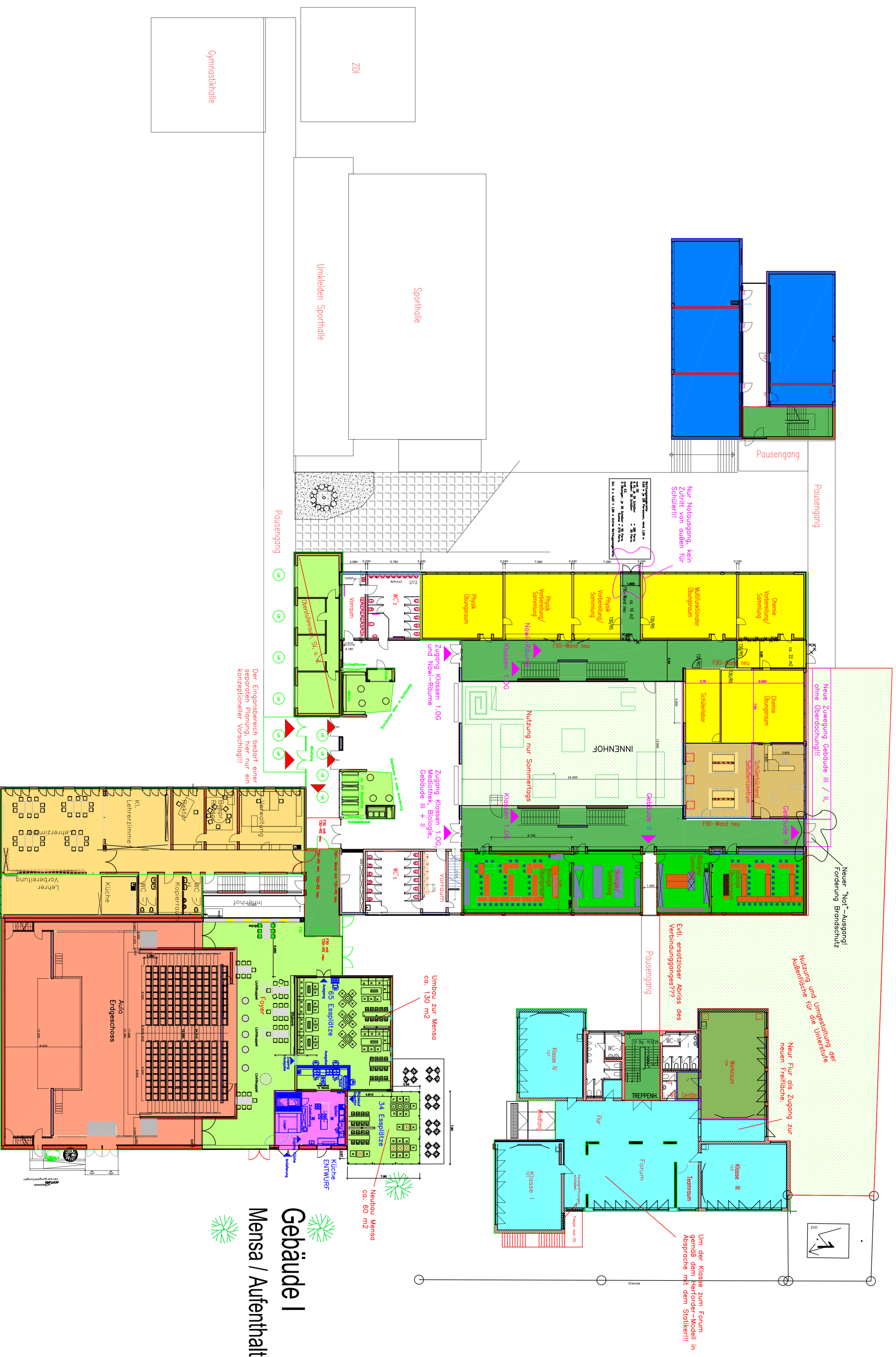


Gebäude III  
Oberstufe Kl. 10/11/12

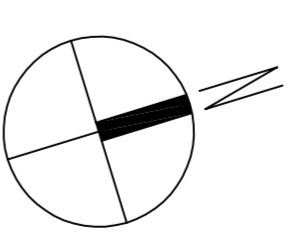
Gebäude I  
Physik/Chemie/Biologie

Gebäude II  
Unterstufe Kl. 5, Kunst



- Verwaltungsbereich, ca. 400 m<sup>2</sup>
- Mensa / Aufenthaltsbereich Schüler ca. 475 m<sup>2</sup>, ohne Eingangsbereich und Atrium
- Aula, ca. 620 m<sup>2</sup>
- Physik / Chemie, ca. 390 m<sup>2</sup>
- Biologie, ca. 240 m<sup>2</sup>
- Ganztagsbereich Jahrgangstufe 5+6, ca. 430 m<sup>2</sup>
- Selbstlernzentrum mit Stillenbeisitzten, ca. 105 m<sup>2</sup>
- Oberstufe, Jahrgangstufe 10, 11+12, ca. 275 m<sup>2</sup>
- Kunstraum, ca. 95 m<sup>2</sup>
- Küche, ca. 45 m<sup>2</sup>

Alle angegebenen Flächen sind BRUTTO-Flächen, d. h. einschl. Wänden etc.



## ENTWURF

Sämtliche Angaben im Plan sind als konzeptioneller Entwurf zu sehen und bedürfen der genauen Überprüfung unter Berücksichtigung städtischer, bauordnungsrechtlicher und brandschutztechnischer Belange. Umsetzungszeitraum ca. 2011 bis Ende 2015  
vorbereitend der Zustimmung / Genehmigung aller Beteiligten. Einzelbauabschnitte nach Absprache zwischen Schulleitung und Verwaltung!

### LEGENDE:

Alle Masse sind durch den Auftragnehmer eigenverantwortlich zu nehmen und zu prüfen. Für Massefehler und deren Folgen haften allein der Auftragnehmer!

Besprechung	Datum	Index	Name
Besprechung 22.11.11	22.11.11	g	Eiffel
Besprechung 21.11.11	21.11.11	f	Eiffel
Besprechung 15.11.11	16.11.11	e	Eiffel
Besprechung 26.10.11	26.10.11	d	Eiffel
Besprechung 18.10.11	19.10.11	c	Eiffel
Besprechung 11.10.11	12.10.11	b	Eiffel
Besprechung 05.10.11	06.10.11	a	Eiffel
Besprechung 08.09.11	30.09.11		Eiffel

Änderung	Datum	Index	Name

Plannr.	EG 1:1g	Masstab	1 : 250
<b>Bauteil</b>	<b>Grundriss Erdgeschoss, Nutzungskonzept</b>		
<b>Projekt</b>	<b>Thomas-Morus-Gymnasium Zur Dicken Linde 29, 59302 Oelde</b>		
<b>Bauherr</b>	Stadt Oelde	Ratsstiege 1 59302 Oelde	Telefon: 02522/72-0 Fax: 02522/72-460
<b>Entwurfs- verfasser</b>	Ratsstiege 1 59302 Oelde	Telefon: 02522/72-0 Fax: 02522/72-460	

**Stadt Oelde**

Ratsstiege 1  
59302 Oelde  
Telefon 02522/72-0  
Telefon 02522/72-0  
Fax 02522/72-460

Gebäude I  
Verwaltung

Gebäude I  
Aula

Gebäude I  
Mensa / Aufenthalt

Gebäude I  
Verwaltung

Gebäude I  
Aula

Gebäude I  
Mensa / Aufenthalt

Gebäude I  
Verwaltung

Gebäude I  
Aula

Gebäude I  
Mensa / Aufenthalt