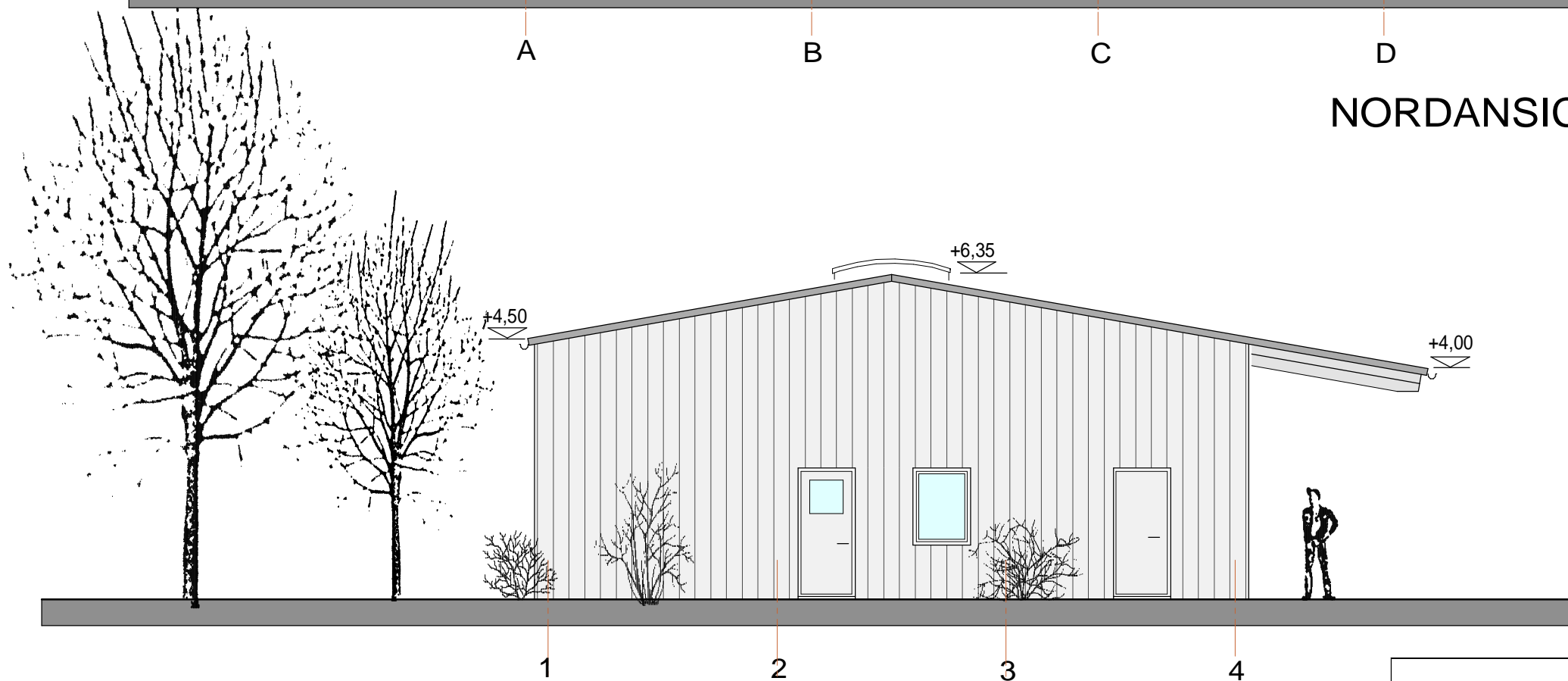


NORDANSICHT



OSTANSICHT

ALLE MASZE SIND ÖRTLICH ZU PRÜFEN !

DIMENSIONIERUNG DER TRAGENDEN KONSTRUKTION LT. STATIK

20 12-08-30	DIVERSE ÄNDERUNGEN	SCHR
DATUM	ÄNDERUNG	GEZ

NORD- UND OSTANSICHT

ECKHARD HILKER
Dipl.-Ing. Architekt

Beratung · Entwurf · Planung · Objektüberwachung · Bauleitung · Bauantrag · Gutachten

Bauherr:
FORUM OELDE
HERRENSTRASSE 9
59302 OELDE

Bauvorhaben:
VIER-JAHRESZEITEN-PARK
-ERRICHTUNG EINER BETRIEBSHALLE
59302 OELDE

Architektur Büro
Am Landhagen 37a
59302 Oelde/Westf
Tel. 02522/ 2186
Fax 02522/63985

Datum:
2012-08-20

Masstab:
1:100

Blatt Nr.:
2012-43/3-05