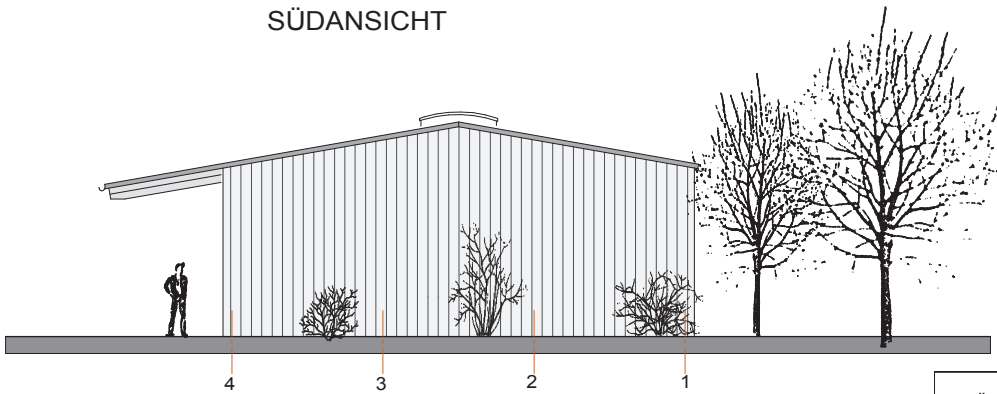


SÜDANSICHT



WESTANSICHT

| | | |
|---|----------|-----|
| ALLE MASSE SIND ÖRTLICH ZU PRÜFEN ! | | |
| DIMENSIONIERUNG DER TRAGENDEN KONSTRUKTION LT. STATIK | | |
| | | |
| | | |
| | | |
| | | |
| DATUM | ÄNDERUNG | GEZ |

| | | |
|---|--|--|
| SÜD- UND WESTANSICHT | | ECKHARD HILKER Dipl.-Ing. Architekt |
| Beratung · Entwurf · Planung · Objektüberwachung · Bauleitung · Bauantrag · Gutachten | | |
| Bauherr: | FORUM OELDE HERRENSTRASSE 9 59302 OELDE | Architektur Büro Am Landhagen 37a 59302 Oelde/Heist Tel.: 02522/ 2186 Fax: 02522/63885 |
| Bauverhänger: | VIER-JAHRESZEITEN-PARK -ERRICHTUNG EINER BETRIEBSHALLE 59302 OELDE | Datum: 2012-08-20 Maßstab: 1:100 Blatt Nr.: 2012-43/3-06 |