

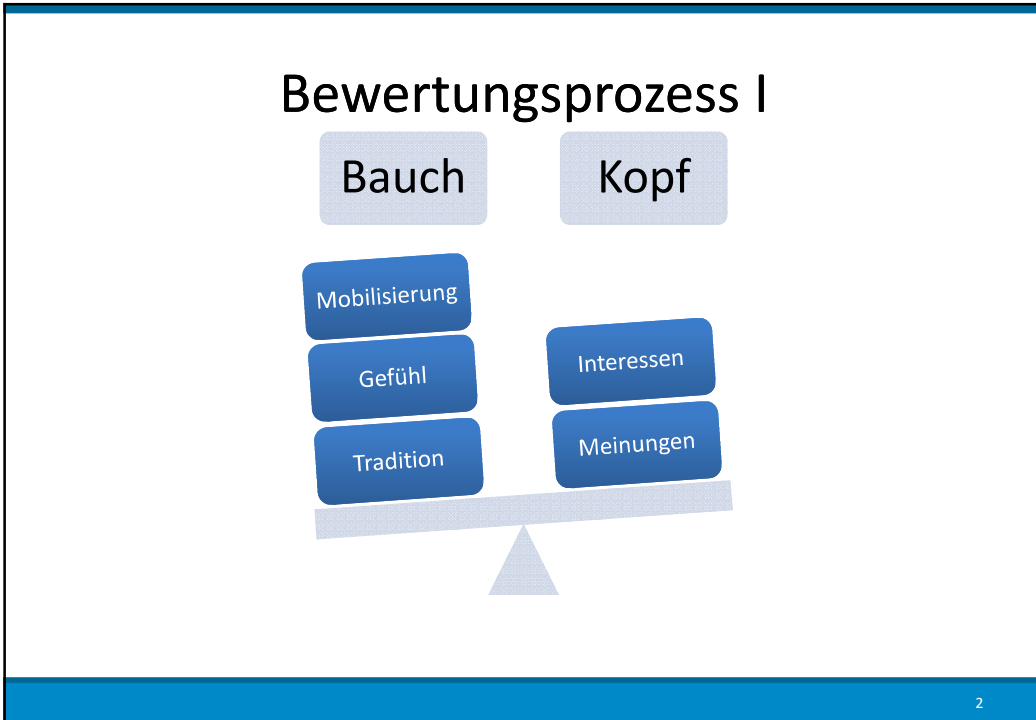
Verstehen lernen,  
was Schule morgen braucht



**Grundschullandschaft Oelde**

**Lernräume für morgen**

Schulausschuss 26.3.2015  
Dr. Detlef Garbe



**Verfahren im Rahmen der Schulentwicklungsplanung – rational,  
transparent und vollständig hinsichtlich der Kriterien → (juristische)  
Überprüfbarkeit der Anwendung von formalen, SEP-relevanten  
Bewertungskriterien**

- **Kriterien bezogen auf die Leistungs- und Zukunftsfähigkeit der vorhandenen Schule**
  - Prognostizierte Schülerzahlenentwicklung am bisherigen Schulstandort
  - gesicherte Schulmindestgröße
  - gesicherte Schulgröße für einen geordneten, leistungsfähigen Schulbetrieb
  - gesicherte Schulgröße für Fortbestand einer Konrektorenstelle
  - gesicherte Schulgröße für eine Besetzung einer Rektorenstelle im Beförderungsamt A13 oder höher
- **Kriterien bezogen an das Bedürfnis nach Fortbestand des vorhandenen Schulstandortes**
  - Alternative Grundschulen in zumutbarer Entfernung für den Fall einer Standortschließung, § 78 Abs. 4 SchulG NW
  - dazu korrelierend:
  - Zumutbarkeit des Schulstandortes auch für die Beschulung anderer Kinder aus dem Gebiet der zu versorgenden Kernstadt + Bauerschaften, falls ein anderer Innenstadtstandort wegfallen würde.
  - Auswirkungen auf Schülerbeförderungskosten
- **Kriterien bezogen auf die Konfessionsgebundenheit (evtl. auch erst in einer gesonderten Stufe einzuarbeiten)**
  - Berücksichtigung der Schulart (Bekenntnisschule) und Anteil der konfessionsgebundenen Schüler/innen
  - Bestehen alternative Unterrichtsstandorte für konfessionsgebundene Schüler bei Wegfall der Grundschule, auch unter Berücksichtigung des Elternwillens an einer konfessionsgebundenen Erziehung ihrer Kinder an einer Bekenntnisschule, Art. 12 II LV NW, § 27 SchulG NW.

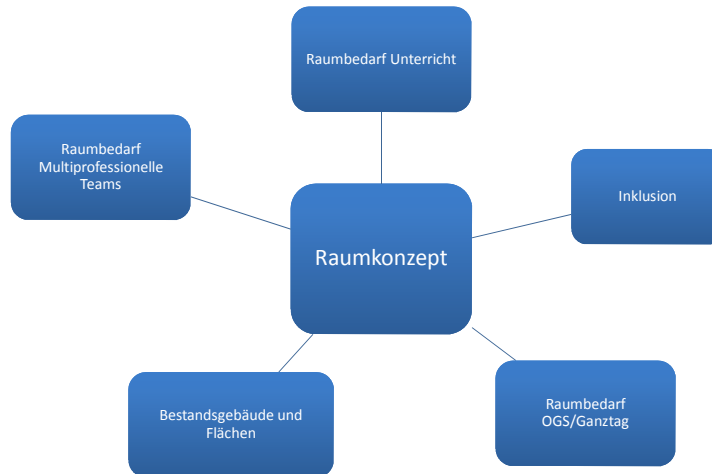
3

## Bewertung von Standorten

- **Bewertung von Standorten in 3 Schritten:**
  - Breite Information über jeden Standort
  - Durchführung einer Nutzwertanalyse für die Standorte
  - Diskussion der Ergebnisse
- **Formulierung einer Handlungsempfehlung für die politischen Gremien**

4

## Erwartungen und Zielkonflikte bei den Raumkonzepten für die Grundschulen



5

## Lernraumkonzept Primarstufe (Zielorientierung 2020)

Unterrichtsräume	<ul style="list-style-type: none"> <li>• Größe: möglichst &gt; 60 qm</li> <li>• Im Ganzttag: große Klasse plus 2. Raum direkt zugängliche (s. Lerchenweg; Bsp. 70 qm + 35 qm)</li> <li>• Fachräume nach Schulprofil</li> </ul>
Gruppen- und Inklusionsräume	<ul style="list-style-type: none"> <li>• Gruppenraum unmittelbar erreichbar</li> <li>• 1mal Time-out pro Jahrgangsstufe</li> <li>• Möglichst Barrierefreiheit KM; Hören und Sehen nach Einzelfall</li> </ul>
Ganztag	<ul style="list-style-type: none"> <li>• Verpflegung im Schicht-Betrieb</li> <li>• Bewegung an frischer Luft (Gestaltung Schulhof)</li> <li>• Im Gebäude: Bewegung; Ruhe Spiel</li> </ul>
Schulleitung, Verwaltung, Mitarbeiter	<ul style="list-style-type: none"> <li>• 1 Raum + 1 AP + Besprechung SL und stv. SL; Koordination Ganzttag; AP für Schulsozialarbeit, Schulpsychologie und sonstige</li> <li>• Sekretariat: 1 Raum 1 AP</li> <li>• Hausmeister</li> </ul>
Multiprofessionelle Teams	<ul style="list-style-type: none"> <li>• Aufenthalt und Kommunikation für alle (Größe 2,5 qm pro Teammitglied)</li> <li>• Arbeitssituation (AP für 20% des Teams)</li> <li>• Ruhebereich</li> </ul>
Funktionsräume	<ul style="list-style-type: none"> <li>• Sanitätsraum</li> <li>• Versammlung / Große Elternabende / große Konferenzen</li> <li>• Besprechungen</li> <li>• Kopieren und Drucken; Lehr- und Lernmittel, Lagerflächen</li> </ul>

6

## Bewertungskriterien

Kriterium / Indikatoren	Gewichtung
<b>Raumangebot Unterricht</b>	25
- Klassenräume Anzahl und Größe (zu betrachten Klassenräume > 70 qm; Klassenräume 60 – 70 qm; Klassenräume < 60 qm)	
- Gruppen und Inklusionsräume	
- Mehrzweckraum (ca. 70 – 80 qm)	
- Fachraum(e)	
- Versammlung/ Aula	
- Nebenräume (Lehrmittel, Sanitätsraum; Putzmittel etc.)	
<b>Raumangebot Offener Ganzttag</b>	20
- OGS-Kapazitäten Ruhe, Spiel, Bewegung (Anzahl und Größe)	
- Speiseraum(e)	
- Hausaufgaben	
- OGS Büro	
<b>Raumangebot Personal</b>	15
- Schulleitung / Konrektor(in)	
- Sekretariat	
- Team (Kollegium + OGS + schulbegleitendes Personal): Aufenthalt und Kommunikation; Lehrerarbeitsplätze; Ruhe	
- Hausmeister	
- Besprechungen; Diagnose; Therapie	
<b>Spiel, Sport, Bewegung</b>	10
- Sporthalle fußläufig	
- gestaltete Außenfläche	
<b>Baulicher Zustand</b>	10
- Brandschutz	
- Energetischer Zustand	
- Unterrichts- und Personalräume	
- Sanitäranlagen (Toiletten, Behindertentoiletten, Duschen)	
- Barrierefreiheit Inklusion	
<b>Standortqualität</b>	15
- Verkehrsflächen und Lehrerparkplätze	
- Schulwegsicherheit	
- Nähe zum Naturraum	
- Erweiterungsmöglichkeiten	
- Wohnumfeld (Anzahl ansässiger Kinder in Schulornähe, Neubaugebiete, Nähe zu Kindergärten und weiterführenden Schulen)	
<b>Alternative Nutzungsmöglichkeiten</b>	5
<b>Gesamt - Gewichtung</b>	100

7

## Raumanalyse

## Grundschulen

## 2 Beispiele

8

## Overbergschule → Differenzierung; Inklusion; OGS

Raumtypen	IST-Bestand	Soll 2020 bei 3 Zügen	Kommentar
<b>Unterricht</b>			
Klassenräume	12	12	
Gruppenräume über 15 qm	1	6	Bedarf 5 Räume
Inklusion / Time out bis 15 qm	1	4	Bedarf 3 Räume
Mehrzweckraum ca 70 - 80 qm			
Fachräume (welche in die Kommentarpalte)	3		2 x Musik; 1 x Werken
Computerraum	1	1	68 qm
Versammlung / Aula	1	1	120 qm
<b>Raumangebot OGS /rhythmisierter Ganztag</b>			
Räume (Ruhe, Spiel, Bewegung)	5	8	bei steigender Quote Bedarf
<b>Vollausbau Ganztag</b>			
Speiseräum(e)	1	1	56 qm
Hausaufgaben (evtl. Kommentar)			
OGS-Büro	1	1	
OGS-Teamraum		1	Bedarf
<b>Raumangebot Personal</b>			
Schulleitung, Konrektor(in)	2/2AP	2	
Sekretariat	1	1	
Team (Kollegium+OGS+schulbegleitendes Personal)			
> Aufenthalt und Kommunikation	1/61 qm	1	
> Lehrerarbeitsplätze			81 qm
> Ruhe und Rückzug	2	2	
Hausmeister	1	1	
Besprechungen, Diagnose, Therapie	1	1	
<b>Spiel, Sport, Bewegung</b>			
Sporthalle fußläufig	1	1	

9

## Albert-Schweitzer-Grundschule → Differenzierung; Inklusion; OGS

Raumtypen	IST-Bestand	Soll 2020 bei 2 Zügen	Kommentar
<b>Unterricht</b>			
Klassenräume	8	8	
Gruppenräume über 15 qm		4	Bedarf 4 Räume
Inklusion / Time out bis 15 qm		4	Bedarf 4 Räume
Mehrzweckraum ca 70 - 80 qm	1	1	Ist 72 qm
Fachräume (welche in die Kommentarpalte)	1		Musik
Computerraum	1	1	49 qm
Versammlung / Aula	1	1	Eingangshalle 80 qm
<b>Raumangebot OGS /rhythmisierter Ganztag</b>			
Räume (Ruhe, Spiel, Bewegung)	4/ 45 qm	6	zu klein, nicht steigerbar
<b>Vollausbau Ganztag</b>			
Speiseräum(e)	3	1	qm
Hausaufgaben (evtl. Kommentar)			
OGS-Büro	1	1	8 qm
OGS-Teamraum		1	s. unten
<b>Raumangebot Personal</b>			
Schulleitung, Konrektor(in)	1	2	
Sekretariat	1+ Stv. SL	1	
Team (Kollegium+OGS+schulbegleitendes Personal)			
> Aufenthalt und Kommunikation	1/35 qm	1	mit OGS- Kräften zu knapp
> Lehrerarbeitsplätze		1	
> Ruhe und Rückzug		1	
Hausmeister	1	1	
Besprechungen, Diagnose, Therapie	1	1	
<b>Spiel, Sport, Bewegung</b>			
Sporthalle fußläufig	1	1	

10

## Fazit der Standortbewertungen (räumlich)

- Jeder Grundschulstandort hat räumliche Defizite bei Differenzierungs- und Time-out-Räumen.
- Für die OGS wären bereits heute punktuell Verbesserungen notwendig; bei steigenden OGS-Quoten wäre auch das Angebot von Zügen im rhythmisierten Ganztags zu überlegen.
- Die Schließung eines Standortes zwingt letztlich zu Ergänzungsbauten.

11

## Schülerzahlenentwicklung Innenstadt

Schülerzahlenentwicklung

Einschulung	Innenstadt gesamt	Oelde-Nord	Oelde-Süd	Lette	Stromberg	S'hausen	SUMME
2016/2017	166	87	79	21	35	4	226
2017/2018	166	95	71	13	31	11	221
2018/2019	184	102	82	13	25	5	227
2019/2020	174	88	86	21	30	12	237
2020/2021	179	90	89	17	29	7	232

Zügigkeiten:  $7 \times 23 = 161$   
 $8 \times 23 = 184$ ;  
 $9 \times 23 = 207$

Fazit: 7 große Klassen mit erheblichen räumlichen Engpässen oder 8 Klassen mit Kapazitäten für Differenzierung und Time-out-Räume

12

Herzlichen Dank  
für Ihre Aufmerksamkeit und Geduld

13

### Edith-Stein-Schule → Inklusion

Raumtypen	IST-Bestand	Soll 2020 bei 2 Zügen	Kommentar
<b>Unterricht</b>			
Klassenräume	8	8	
Gruppenräume über 15 qm		4	Bedarf 4 Räume
Inklusion / Time out bis 15 qm		4	Bedarf 4 Räume
Mehrzweckraum ca 70 - 80 qm			
Fachräume (welche in die Kommentarpalte)	2		gut: 1 Kunst+Werken; 1 Musik + PC
Computerraum		1	
Versammlung / Aula	1	1	Flurbereich
<b>Raumangebot OGS /rhythmisierter Ganztag</b>			
Räume (Ruhe, Spiel, Bewegung)	8	8	
<b>Vollausbau Ganztag</b>			8 halbe Klassen/ machbar
Speiseräum(e)	1	1	32 qm
Hausaufgaben (evtl. Kommentar)			
OGS-Büro	1	1	
OGS-Teamraum	2	2	
<b>Raumangebot Personal</b>			
Schulleitung, Konrektor(in)	2/2AP	2	
Sekretariat	1	1	
Team (Kollegium+OGS+schulbegleitendes Personal)			
> Aufenthalt und Kommunikation	1/64 qm	1	
> Lehrerarbeitsplätze	1 /62 qm	1	
> Ruhe und Rückzug		1	
Hausmeister	1	1	
Besprechungen, Diagnose, Therapie	1	1	
<b>Spiel, Sport, Bewegung</b>			
Sporthalle fußläufig	1	1	

14

## Von-Ketteler-Schule → Differenzierung; Inklusion; Personal

Raumtypen	IST-Bestand	Soll 2020 bei 1,5 Zügen	Kommentar
<b>Unterricht</b>			
Klassenräume	6	6	
Gruppenräume über 15 qm	1	3	Bedarf 2 Räume
Inklusion / Time out bis 15 qm		4	Bedarf 4 Räume; mind. 2
Mehrzweckraum ca 70 - 80 qm			
Fachräume (welche in die Kommentarpalte)	3		Musik; Kunst; Werken
Computerraum		1	
Versammlung / Aula	1	1	
<b>Raumangebot OGS /rhythmisierter Ganztag</b>			
Räume (Ruhe, Spiel, Bewegung)	5	5	Zusatzbedarf sonderpäd. Fördergruppe
<b>Vollausbau Ganztag</b>		6	6 halbe Klassen
Speiseräum(e)	1	1	60 qm
Hausaufgaben (evtl. Kommentar)			
OGS-Büro	1	1	
OGS-Teamraum		1	s. unten
<b>Raumangebot Personal</b>			
Schulleitung, Konrektor(in)	1/1AP	21	1 AP am Teilstandort
Sekretariat	1	1	
Team (Kollegium+OGS+schulbegleitendes Personal)			
> Aufenthalt und Kommunikation	1/49 qm	1	mit OGS-Kräften zu knapp
> Lehrerarbeitsplätze	1 /30 qm		
> Ruhe und Rückzug		1	
Hausmeister	1	1	
Besprechungen, Diagnose, Therapie	1	1	
<b>Spiel, Sport, Bewegung</b>			
Sporthalle fußläufig	1	1	