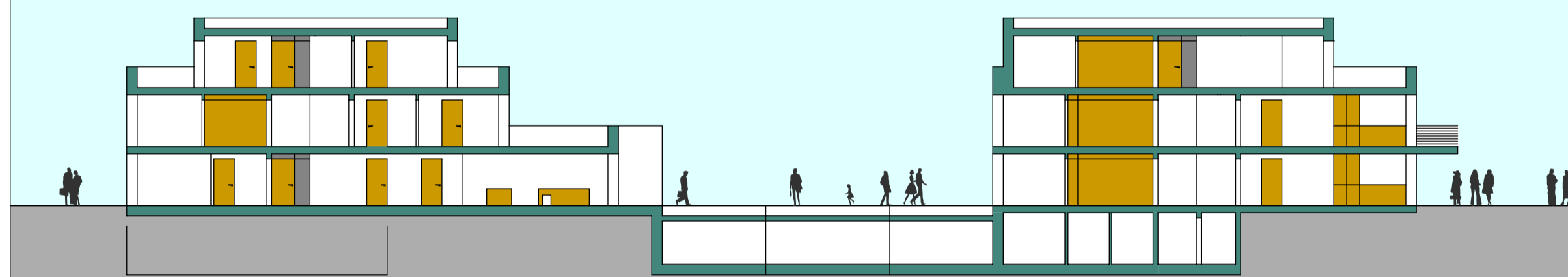


STADT OELDE:

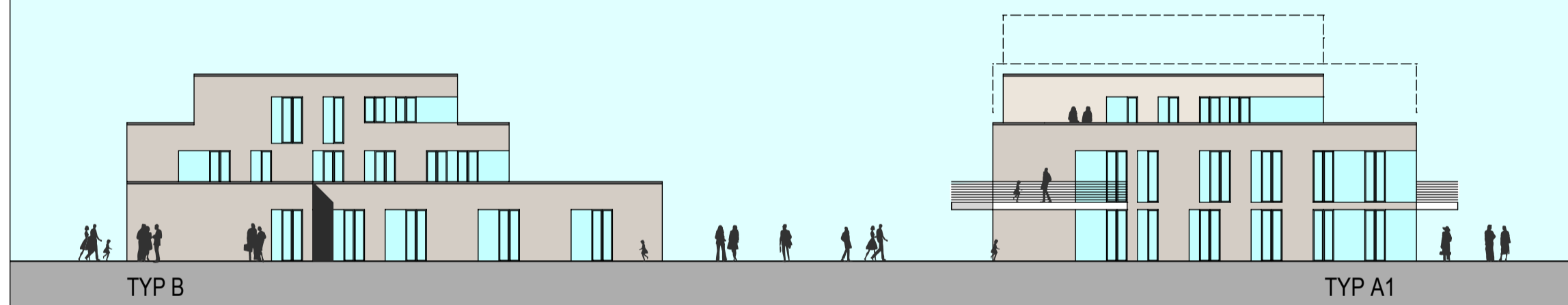
VORHABENBEZOGENER BEBAUUNGSPLAN NR. 124 "WOHNQUARTIER WIBBELTSTRASSE" MIT VORHABEN- UND ERSCHLIESSUNGSPLAN



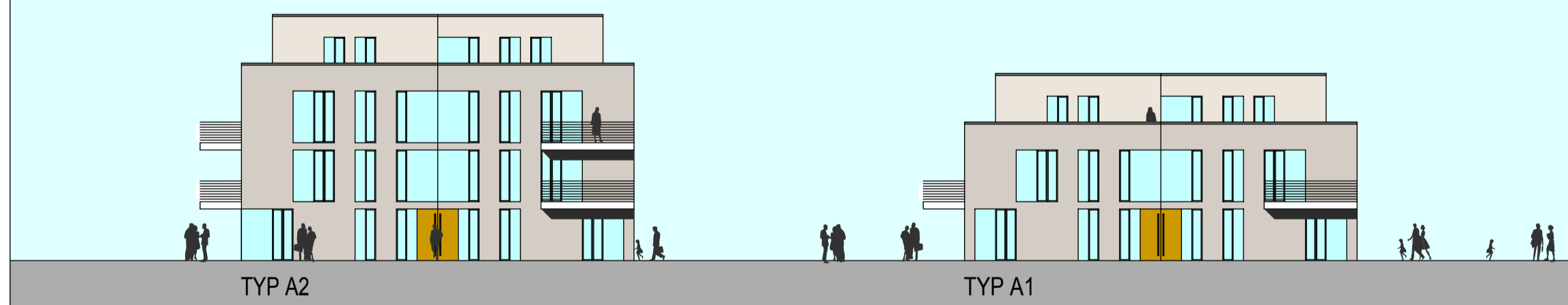
SCHNITT A-A M. 1:200



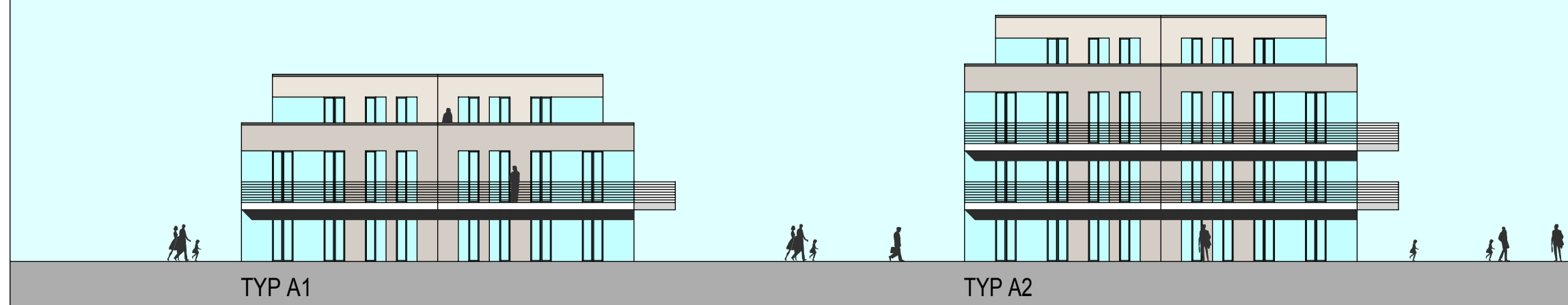
ANSICHTEN NORD-WEST M. 1:200



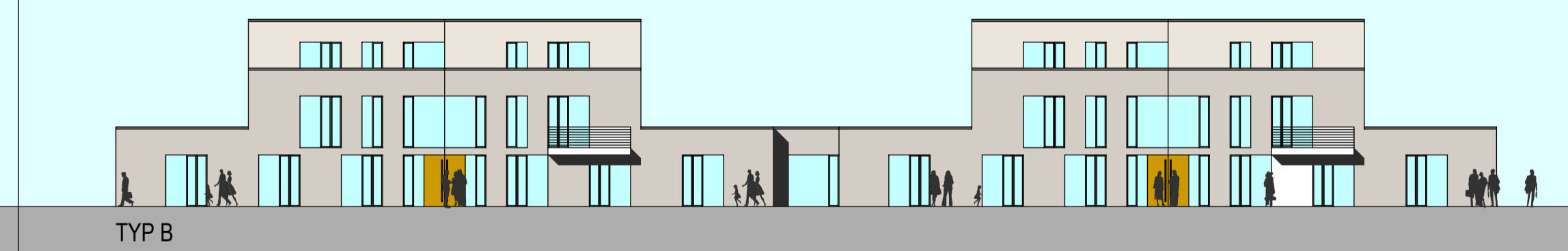
ANSICHTEN NORD-OST M. 1:200



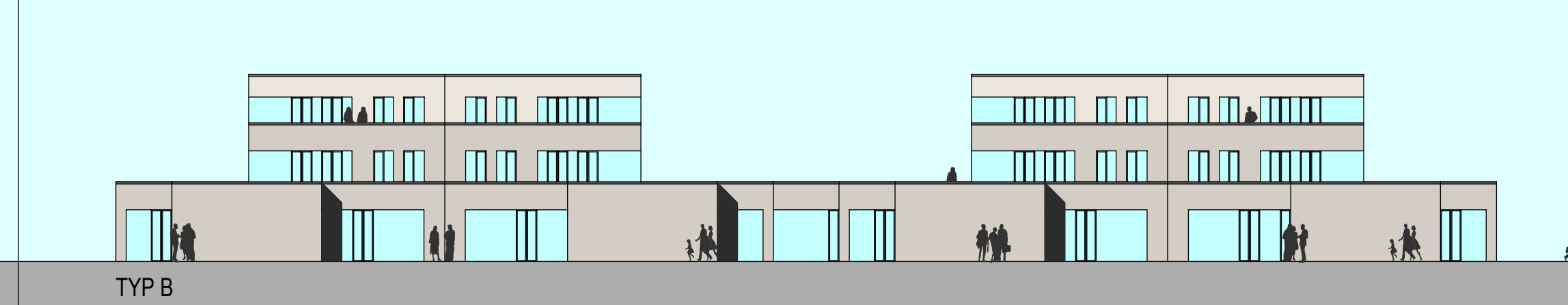
ANSICHTEN SÜD-WEST M. 1:200



ANSICHTEN NORD-OST M. 1:200

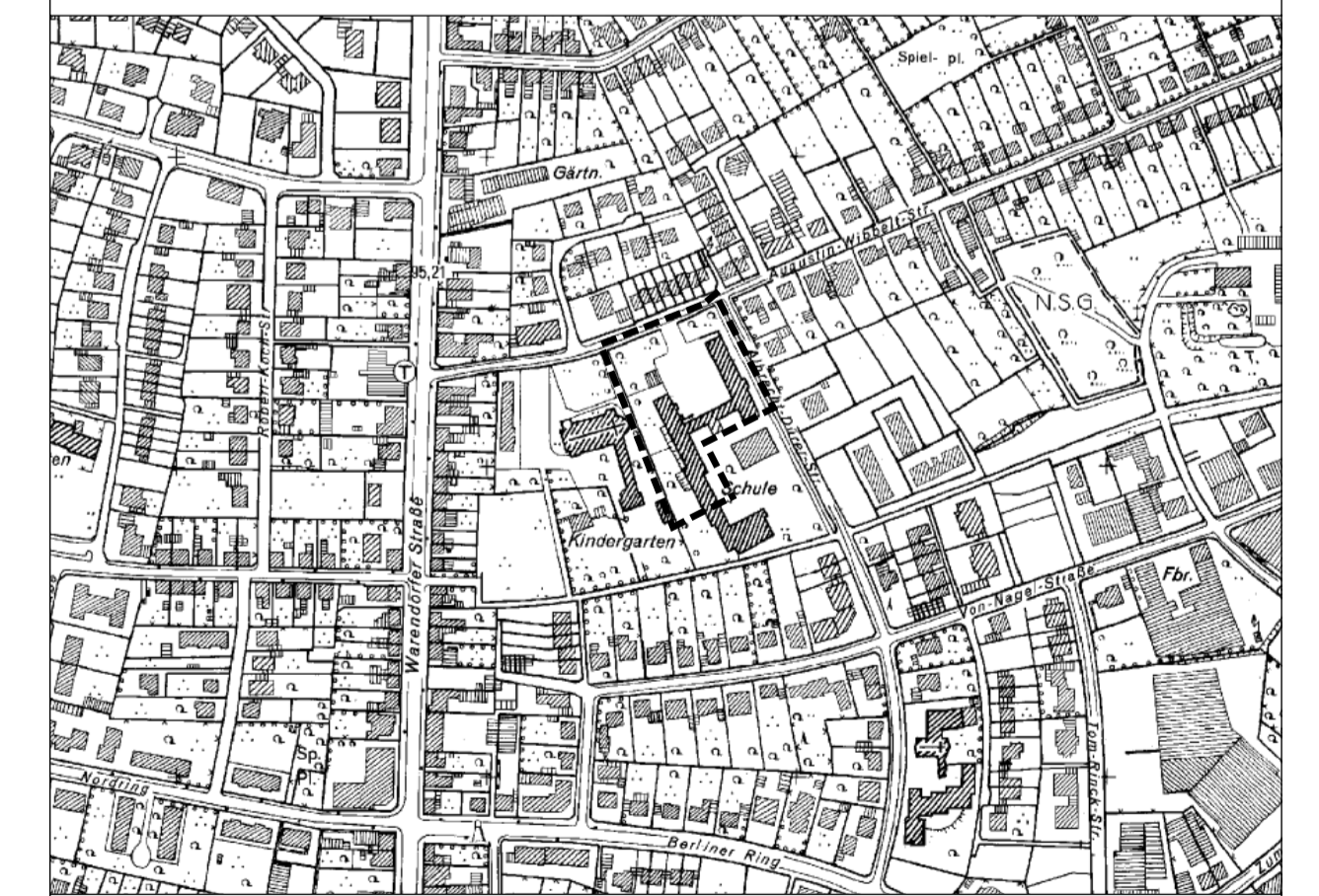


ANSICHTEN SÜD-WEST M. 1:200



STADT OELDE:

VORHABENBEZOGENER BEBAUUNGSPLAN NR. 124 "WOHNQUARTIER WIBBELTSTRASSE" MIT VORHABEN- UND ERSCHLIESSUNGSPLAN HIER: KARTE 2 - VORHABEN- UND ERSCHLIESSUNGSPLAN



Maßstab i.O.: 1 : 200 / 500

Vorhabenträger:
Averbeck Bau GmbH & Co. KG
Brock 1a 48346 Ostbevern

Projektplanung und Bauleitplanung in Abstimmung mit der Verwaltung:

KR Klein.Riesenbeck + Assoziierte GmbH
Architekten BDA + Stadtplaner

Am Holzbech 46 Tel. 02581 6383-0 mail@kr-architekten.de
48231 Warendorf Fax. 02581 6308 www.kr-architekten.de

Planstand: Öffentliche Auslegung
Entwurf
26.08.15

Gezeichnet: Li/Fr
Bearbeitet: Li/Fr