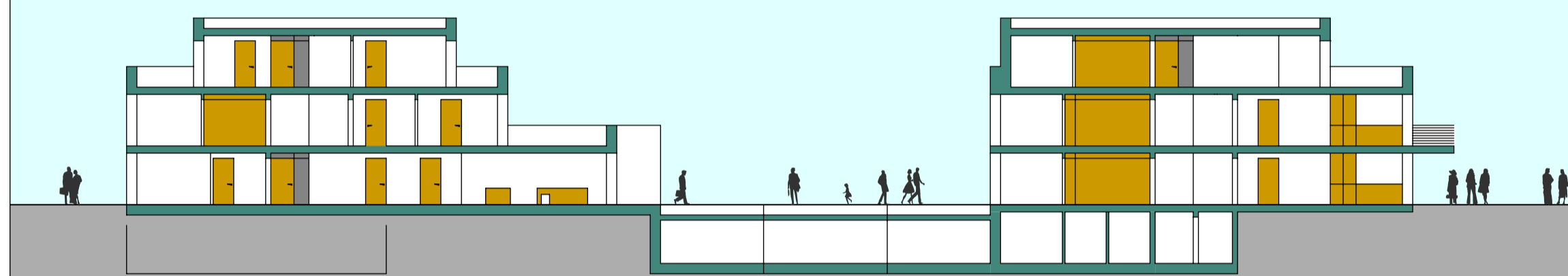


STADT OELDE:

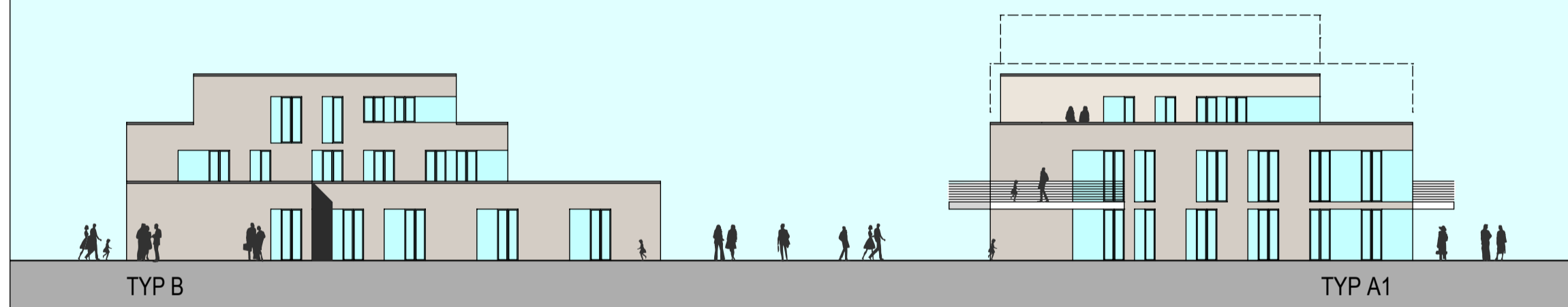
**VORHABENBEZOGENER BEBAUUNGSPLAN NR. 124
"WOHNQUARTIER WIBBELTSTRASSE"
MIT VORHABEN- UND ERSCHLIESSUNGSPLAN**



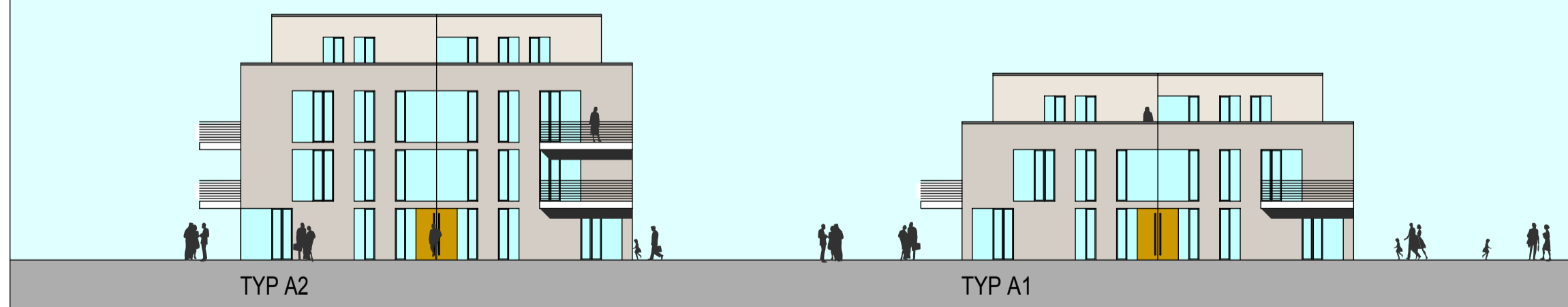
SCHNITT A-A M. 1:200



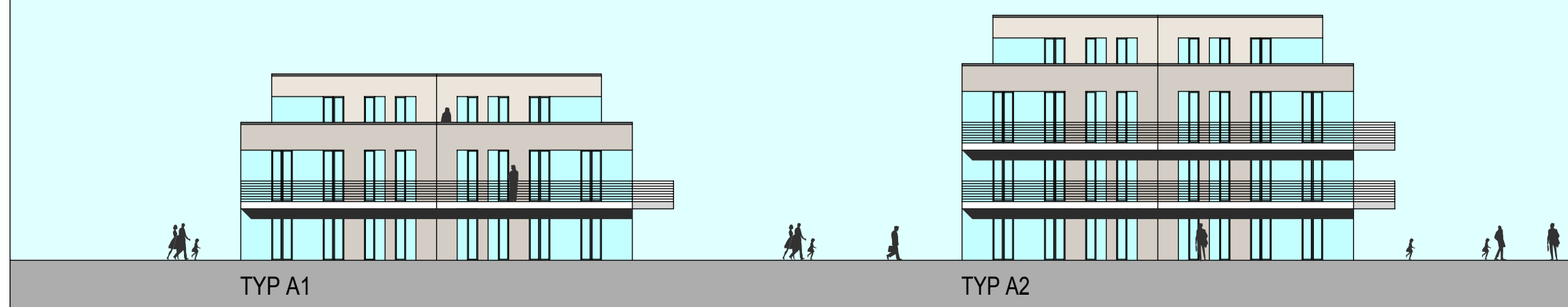
ANSICHTEN NORD-WEST M. 1:200



ANSICHTEN NORD-OST M. 1:200

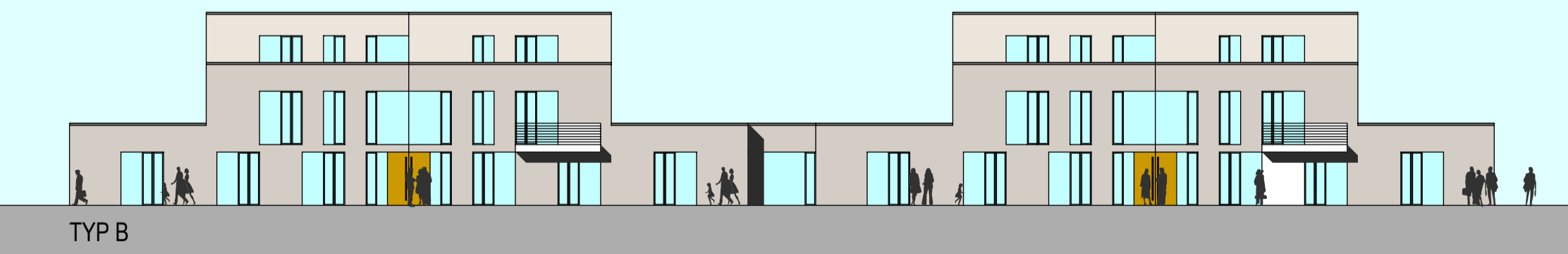


ANSICHTEN SÜD-WEST M. 1:200

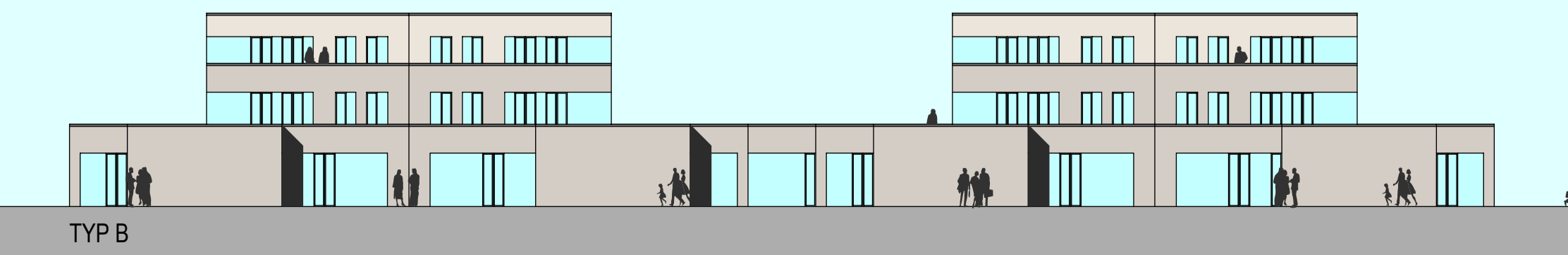


LAGEPLAN M. 1:500

ANSICHTEN NORD-OST M. 1:200

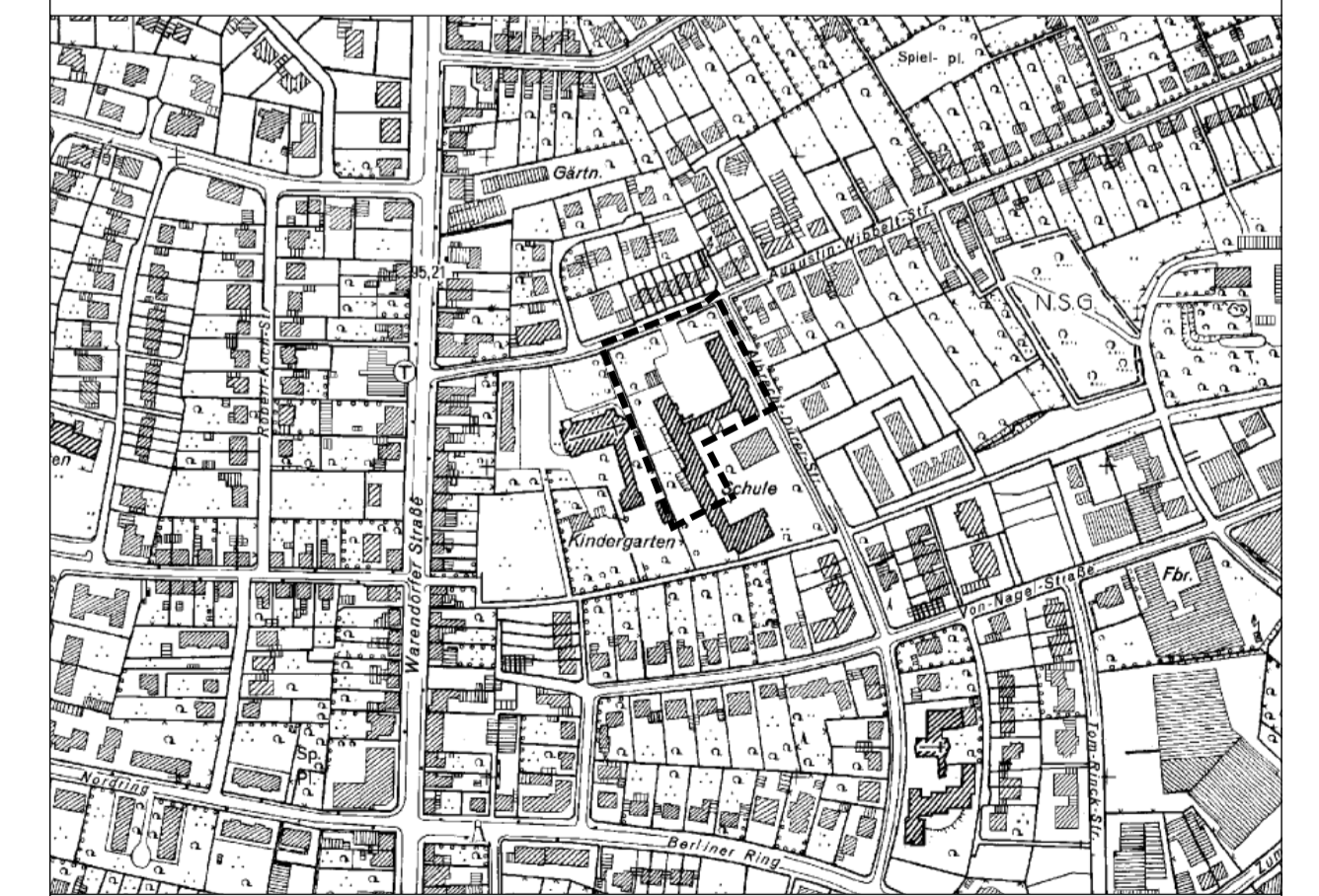


ANSICHTEN SÜD-WEST M. 1:200



STADT OELDE:

**VORHABENBEZOGENER BEBAUUNGSPLAN NR. 124
"WOHNQUARTIER WIBBELTSTRASSE"
MIT VORHABEN- UND ERSCHLIESSUNGSPLAN
HIER: KARTe 2 - VORHABEN- UND ERSCHLIESSUNGSPLAN**



Übersichtskarte M. 1:5000

Maßstab i.O.: 1 : 200 / 500

Vorhabenträger:
Averbeck Bau GmbH & Co. KG
Brock 1a 48346 Ostbevern

Planstand: Öffentliche Auslegung
Entwurf
26.08.15

**Projektplanung und Bauleitplanung in Abstimmung
mit der Verwaltung:**

KR Klein.Riesenbeck + Assoziierte GmbH
Architekten BDA + Stadtplaner

Gezeichnet: Li/Fr
Bearbeitet: Li/Fr

Am Holzbech 46 Tel. 02581 6383-0 mail@kr-architekten.de
48211 Warendorf Fax. 02581 6308 www.kr-architekten.de