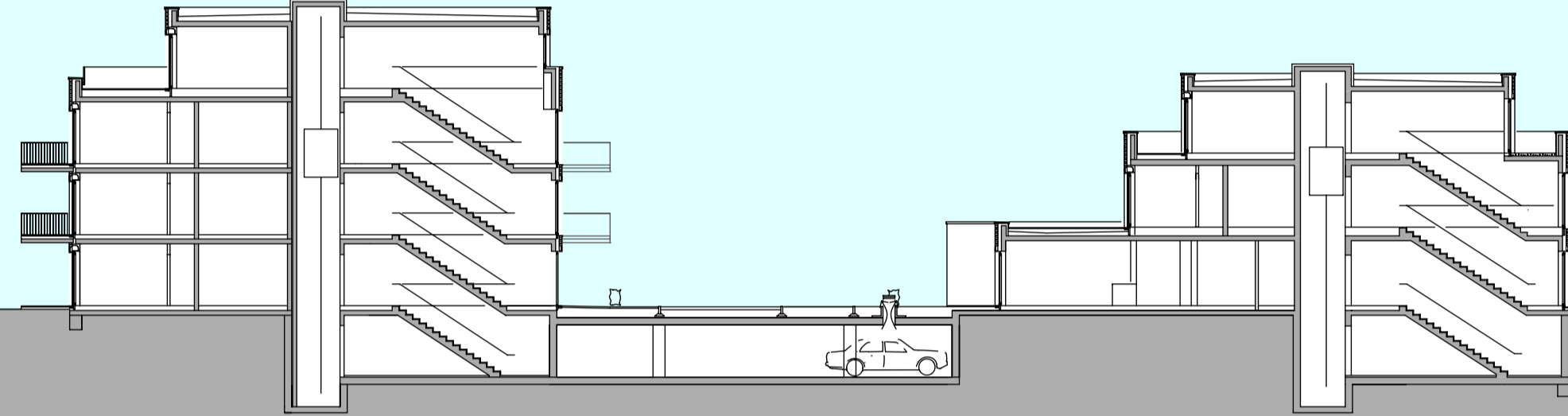


STADT OELDE:

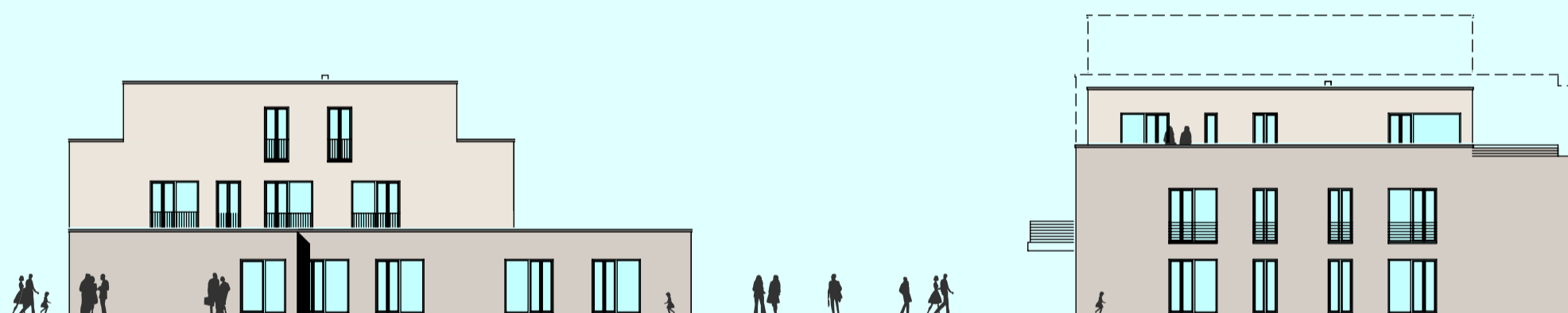
**VORHABENBEZOGENER BEBAUUNGSPLAN NR. 124
"WOHNQUARTIER WIBBELTSTRASSE"
MIT VORHABEN- UND ERSCHLIESSUNGSPLAN**



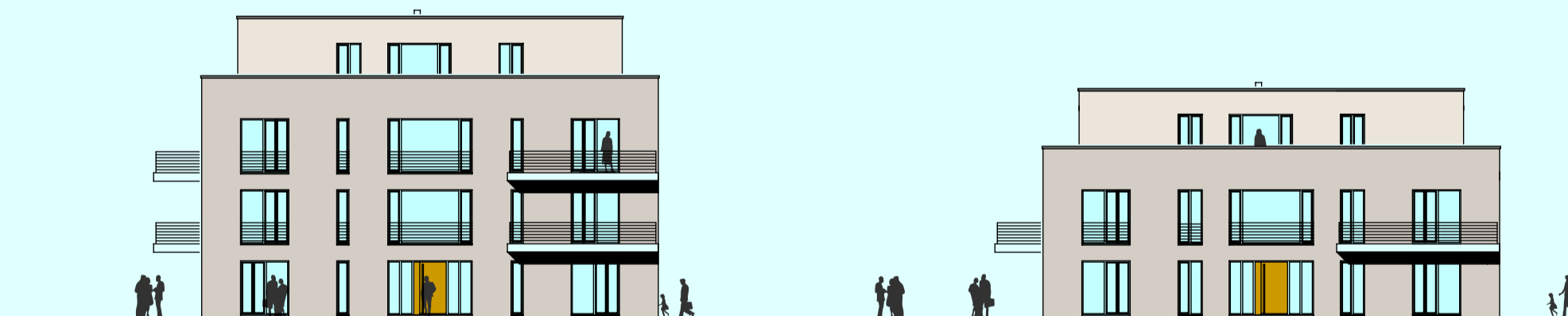
SCHNITT A-A M. 1:250



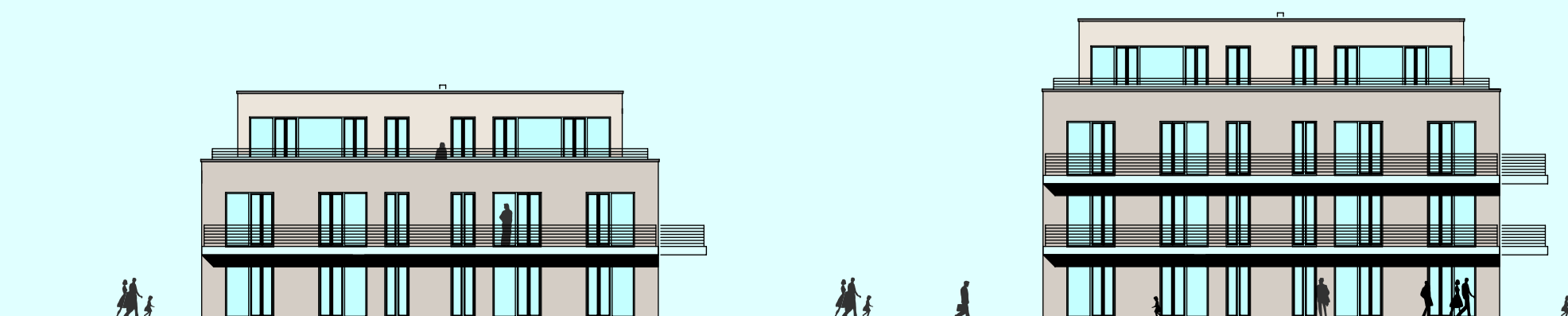
ANSICHTEN NORD-WEST M. 1:250



ANSICHTEN NORD-OST M. 1:250

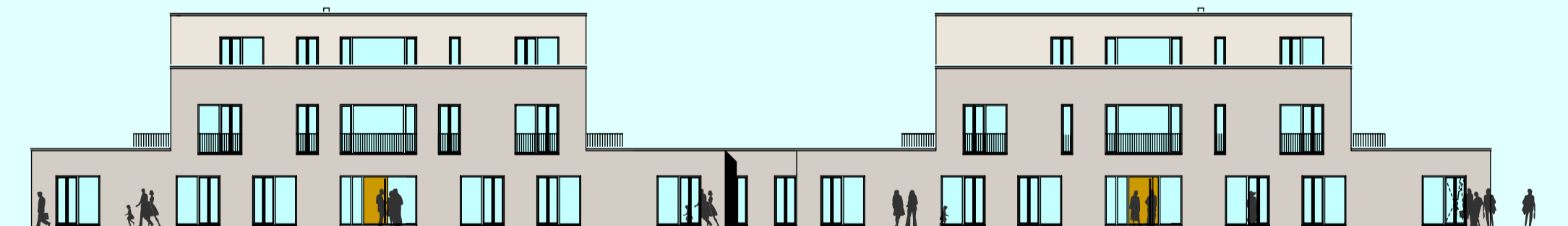


ANSICHTEN SÜD-WEST M. 1:250

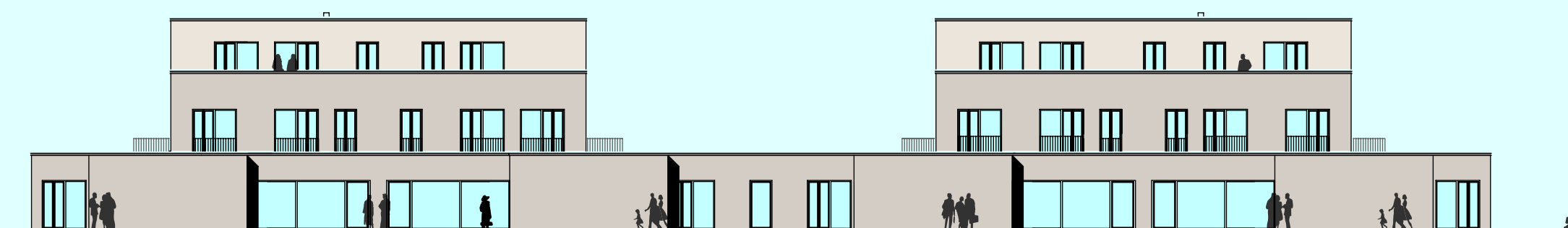


LAGEPLAN M. 1:500

ANSICHTEN NORD-OST M. 1:250

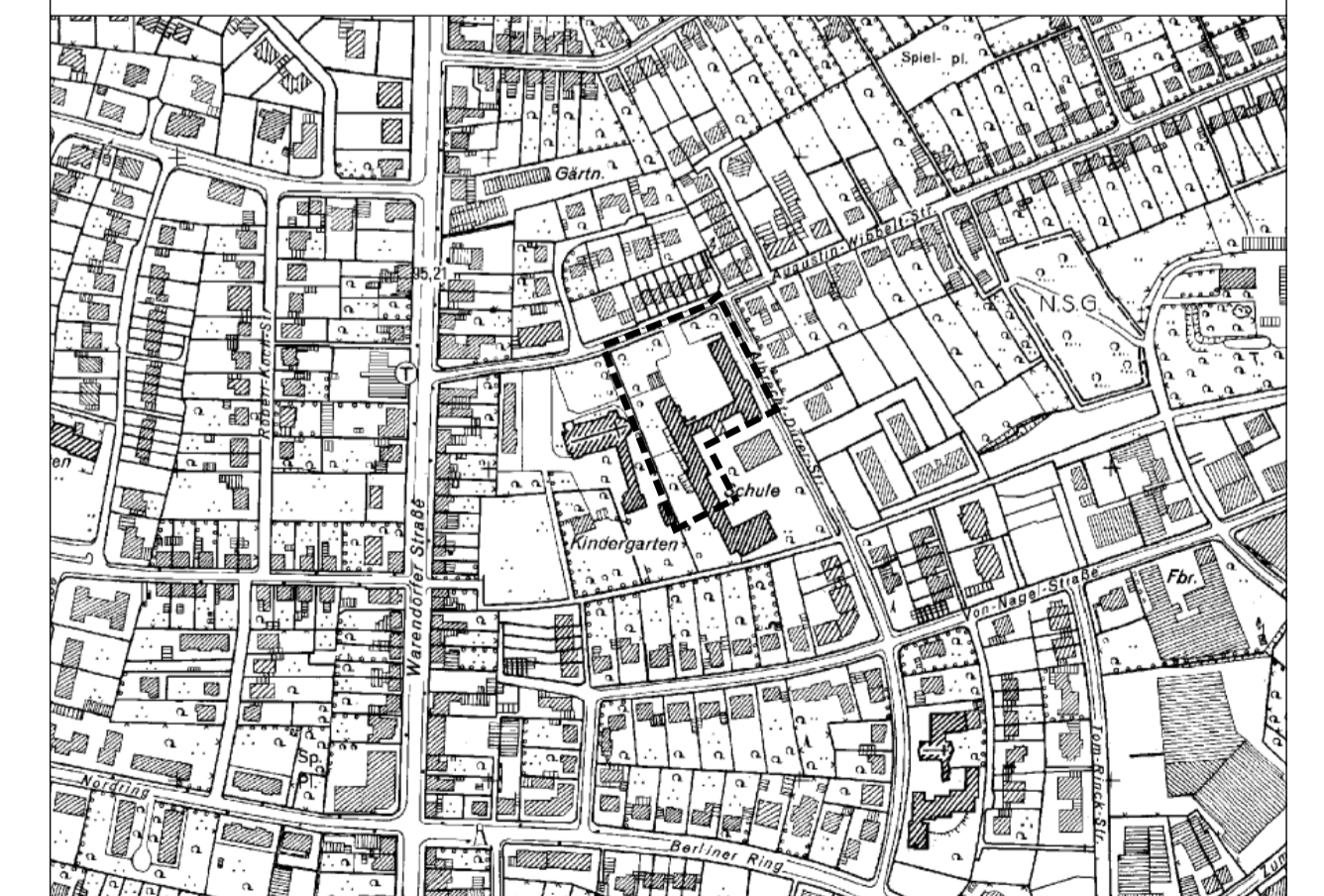


ANSICHTEN SÜD-WEST M. 1:250



STADT OELDE:

**VORHABENBEZOGENER BEBAUUNGSPLAN NR. 124
"WOHNQUARTIER WIBBELTSTRASSE"
MIT VORHABEN- UND ERSCHLIESSUNGSPLAN
HIER: KARTEN 2 - VORHABEN- UND ERSCHLIESSUNGSPLAN**



Übersichtskarte M. 1:5000

Maßstab i.O.: 1 : 250 / 500

Vorhabenträger:
Averbeck Bau GmbH & Co. KG
Brock 1a 48346 Ostbevern

Projektstand:
Öffentliche Auslegung
06.11.15

**Projektplanung und Bauleitplanung in Abstimmung
mit der Verwaltung:**

KR Klein.Riesenbeck + Assoziierte GmbH
Architekten BDA + Stadtplaner

Am Holzbech 46 Tel. 02581 6383-0 mail@kr-architekten.de
48231 Warendorf Fax 02581 6308 www.kr-architekten.de

Gezeichnet: Li/Fr
Bearbeitet: Li/Fr