

Kindergartenbedarfsplanung 2016/17 - Erweiterung der Platzkapazitäten: Musterhäuser Zurbrüggen



Oelde

Vielseitig. Ideenreich. Echt.



Der Eingangsbereich „Die Wichtel“


Oelde
Vielseitig. Ideenreich. Echt.





Der Spiel- und Essbereich



Oelde

Vielseitig. Ideenreich. Echt.



Das Obergeschoss



Der Außenbereich



← Wichtel

Kobolde



← Elfen

Kindergartenbedarfsplanung 2016/17 - Erweiterung der Platzkapazitäten:

Angebotsstruktur und Finanzierung

- 3 Großtagespflegestellen zur Betreuung von max. je 9 Kindern und max. je 3 Kindertagespflegepersonen
- Flexible Betreuungszeiten von montags bis freitags
- Finanzierung Betreuung: Stadt und Land (öffentlich geförderte Kindertagespflege)
 - Eltern zahlen gem. Elternbeitragstabelle
(Buchung ab 10 Stunden/wöchentlich bis 50 Stunden/wöchentlich)
 - Kindertagespflegepersonen erhalten monatlich Pauschale/pro Kind sowie anteilige Kosten zur Kranken-, Renten- und Unfallversicherung

Finanzierung Räumlichkeiten: Stadt und Kindertagespflegepersonen



Oelde

Vielseitig. Ideenreich. Echt.

Kindergartenbedarfsplanung 2016/17 - Erweiterung der Platzkapazitäten: Neubau „Weitkamp“

- **Beschlussfassungen des Rates der Stadt Oelde v. 25.04. und 27.06.2016:** Bedarfsfeststellung und Einleitung des Verfahrens zur 1. vereinfachten Änderung des Bebauungsplanes Nr. 84 „Weitkamp“
- **Somit sind die Grundlagen für die Planungen zur Realisierung bzw. Inbetriebnahme einer weiteren Kindertageseinrichtung in Oelde beschlossen.**
- **Aktuell:** Vorbereitung eine Ausschreibung zur Gewinnung eines Investors (Grundstückserwerb und Bau) sowie Trägers für die Kindertageseinrichtung.
- Beide Verfahren sollen bis März 2017 abgeschlossen sein, so dass in 2017 mit der Planung und Realisierung des konkreten „Bauprojektes“ begonnen werden kann.
- Die Inbetriebnahme soll zum 01.08.2018 erfolgen.



Oelde

Vielseitig. Ideenreich. Echt.

Handlungsschritte und Zeitplan

Phase 1 – Bewerbungsphase

- | | |
|---------------------|--|
| 38./39. KW | Beginn des Verfahrens durch Veröffentlichung |
| 04.11.2016 | Letzter Abgabetermin für Bewerbungen |
| 45. – 46. KW | Auswahl der Bewerber für die Bearbeitungsphase mit dem Auswahlgremium |
| 21.11.2016 | Benachrichtigung der ausgeschiedenen Interessenten |



Oelde

Vielseitig. Ideenreich. Echt.

Handlungsschritte und Zeitplan

Phase 2 – Bearbeitungsphase

21.11.2016	Benachrichtigung der ausgewählten Interessenten und Aushändigung der Unterlagen
10.02.2017	Letzter Termin für die Abgabe der geforderten Leistungen
7. – 8. KW	Vorprüfung
8. KW	Sitzung Auswahlgremium – ggf. Verhandlungsgespräche
März 2017	Entscheidung durch den Jugendhilfeausschuss
April 2017	Entscheidung durch den Rat der Stadt Oelde
01.08.2018	Inbetriebnahme der Kindertageseinrichtung

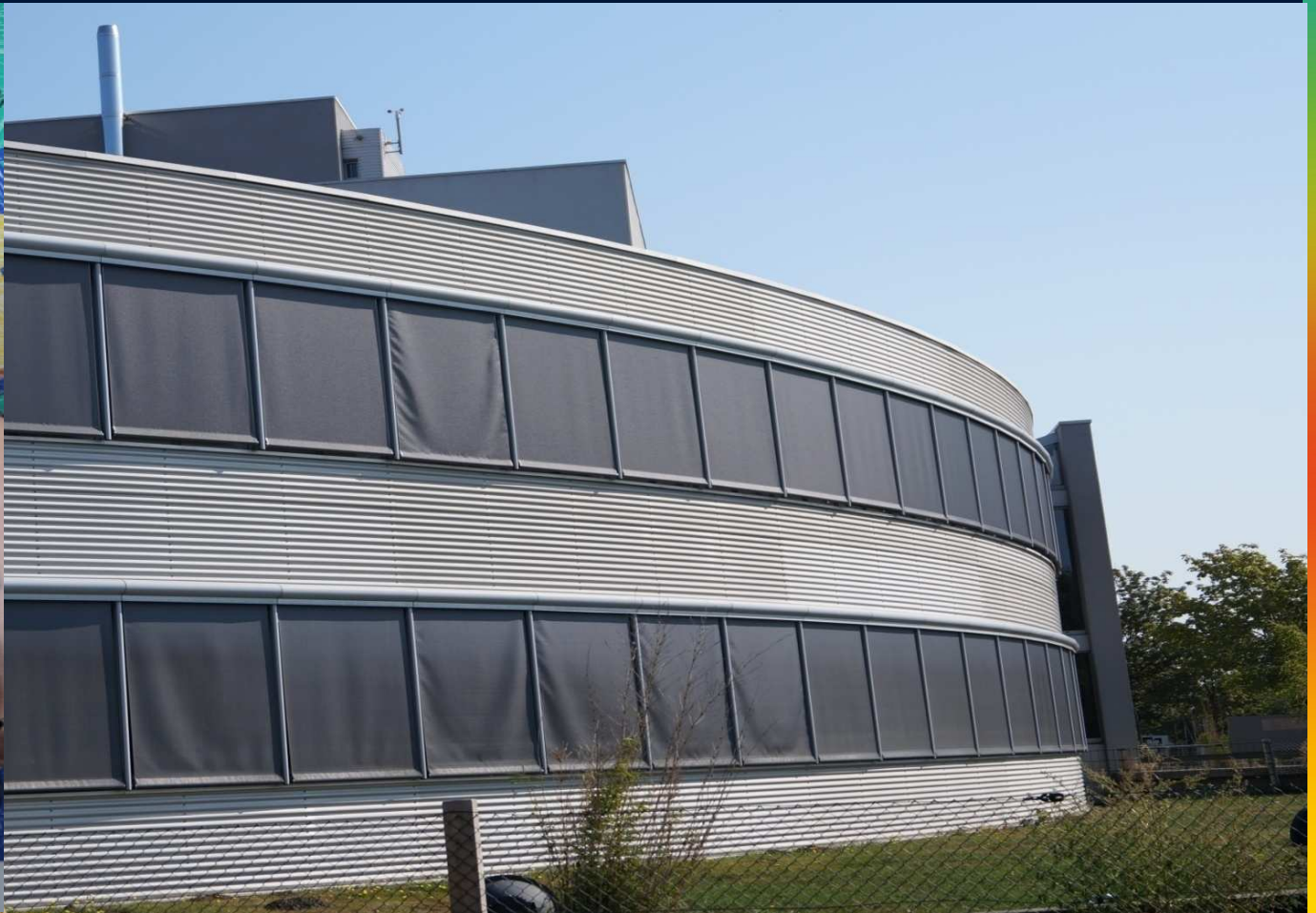
Die Plätze sollen im Rahmen des Anmeldeverfahrens ab August 2017 angeboten werden.

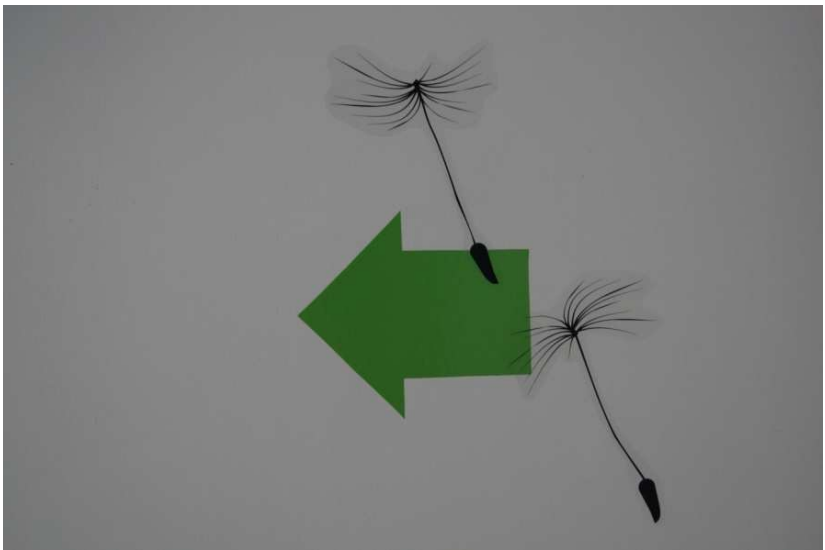


Oelde

Vielseitig. Ideenreich. Echt.

Kindergartenbedarfsplanung 2016/17 - Erweiterung der Platzkapazitäten: Brückenprojekte für Flüchtlingskinder





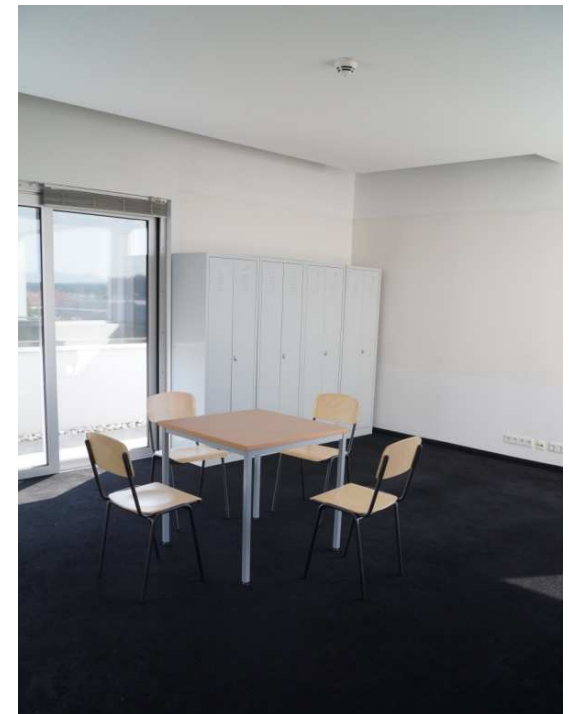
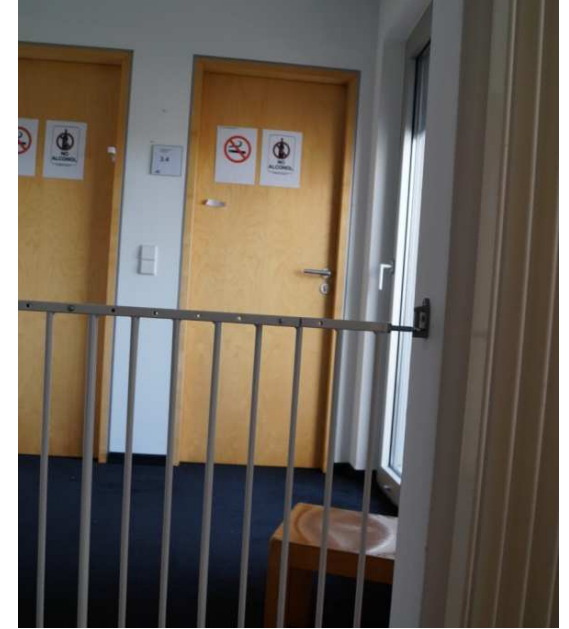
Der Eingangsbereich



Der Gruppenraum



Weitere Räume



Das Außengelände



Kindergartenbedarfsplanung 2016/17 - Erweiterung der Platzkapazitäten:

Angebotsstruktur und Finanzierung

1. Betreuung: 5 Tage je 5 Std. für momentan bis zu 9 Kinder –
Erweiterung auf bis zu 18 Kinder möglich
 - Fördermittel Land NRW + anteilige städt. Mittel
2. Wöchentliches Elterngruppenangebot (Griffbereit) zur
häuslichen Unterstützung der Sprachbildung der Kinder
 - Kommunales Integrationszentrum + städt. Mittel
3. Angebot „Spielen, Sprechen, Lernen“ als Ergänzung zu
„Griffbereit“ (Pkt. 2) im Gruppenalltag und in diesem
Zusammenhang Kontakte zu den Eltern
 - Familienbildungsstätte - finanziert durch Spendenmittel des Lions-Club



Oelde

Vielseitig. Ideenreich. Echt.