

Straßenfläche: ca. 1.100 m²
Versiegelte Flächen Stellplätze: ca. 700 m²

29 Stellplätze + 1 Beh.-St.

20 Stellplätze

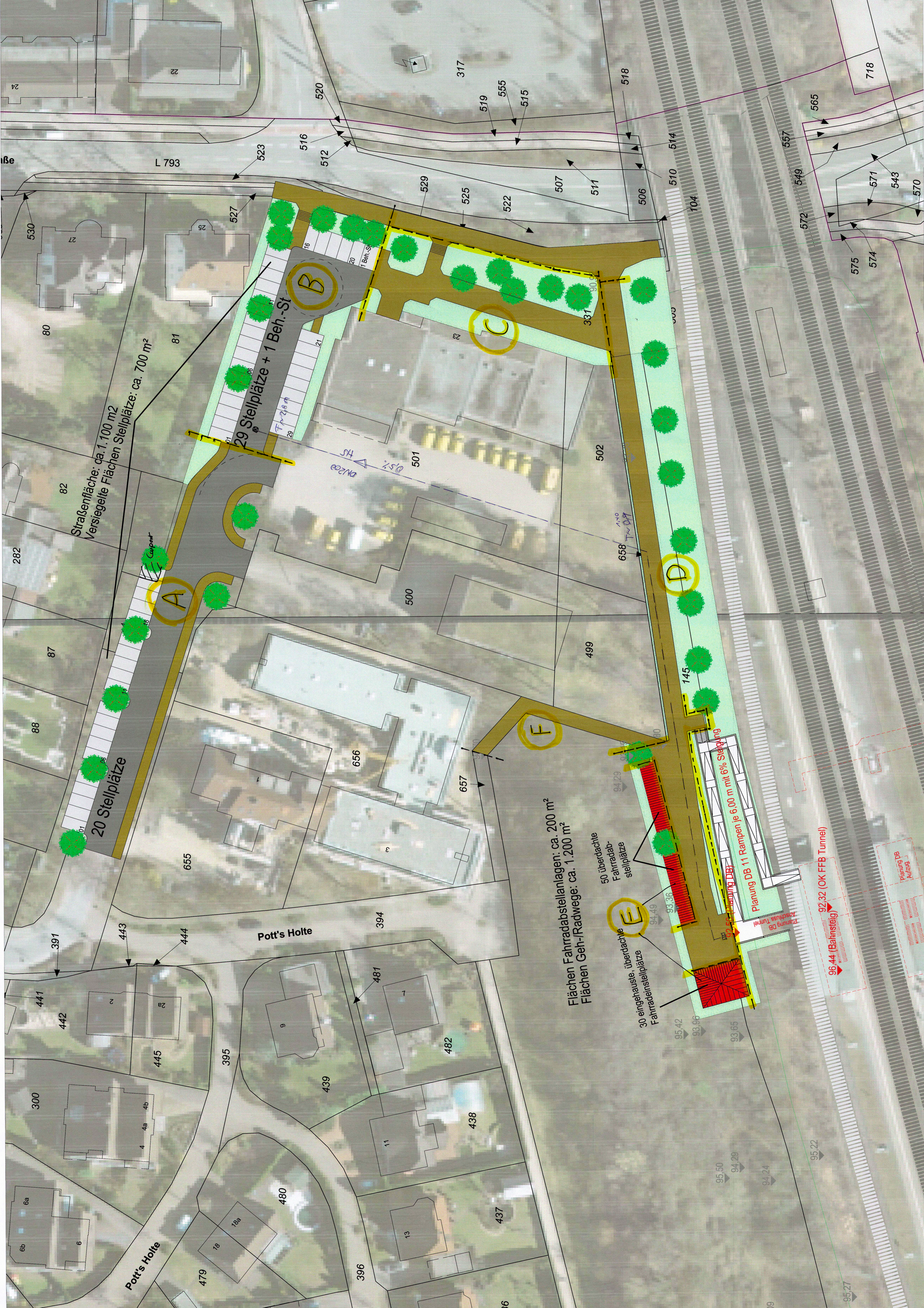
Flächen Fahrradstellanlagen: ca. 200 m²
Flächen Geh-/Radwege: ca. 1.200 m²

30 eingebaute, überdachte
Fahrradstellplätze

50 überdachte
Fahrrad-
stellplätze

Planung DB 11 Rampen je 6,00 m mit 6% Steigung

96.44 (Bahnhofssteig) 92.32 (OK FFB Tunnel)



Straßenfläche: ca. 1.100 m²
Versiegelte Flächen Stellplätze: ca. 700 m²

29 Stellplätze + 1 Beh.-St.

20 Stellplätze

Flächen Fahrradstellanlagen: ca. 200 m²
Flächen Geh-/Radwege: ca. 1.200 m²

30 eingebaute, überdachte
Fahrradstellplätze

50 überdachte
Fahrrad-
stellplätze

Planung DB 11 Rampen je 6,00 m mit 6% Steigung

96.44 (Bahnhofssteig) 92.32 (OK FFB Tunnel)