

Top 6.1

Aufwand für baul. Unterhaltungsmaßnahmen und baul. Investitionen an Schulen

Betrachtungszeitraum

Schule	01.01.2010 - heute	Ø 6,5 Jahre	01.01.2014 - heute	Ø 3,5 Jahre
Von-Ketteler-Schule	488.963 €	65.195 €	144.864 €	41.390 €
Edith-Stein-Schule (Anbau vor 2010)	201.076 €	26.810 €	115.876 €	33.107 €
Overbergschule (Gebäude Marienstr.)	3.110.446 €	414.726 €	206.861 €	59.103 €
Von-Ketteler-Schule Standort Lette	292.427 €	38.990 €	79.865 €	22.819 €
Lambertusgrundschule (ohne Umbau Asylunterk)	447.718 €	59.696 €	72.214 €	20.633 €
Alb.-Schw.-Grundschule	407.322 €	54.310 €	132.292 €	37.798 €
Th.-Heuss-Schule (Gebäude Overbergstraße) ohne Asylkosten Pavillion	145.735 €	19.431 €	63.868 €	18.248 €
Gesamtschule Unterstufengebäude	2.211.300 €	294.840 €	1.607.782 €	459.366 €
Gesamtschule Mittelstufengebäude / Realsch.	1.432.882 €	191.051 €	1.139.236 €	325.496 €
Gesamtschule Mittagszentrum	384.547 €	51.273 €	194.438 €	55.554 €
Th.-Morus-Gymnasium	3.426.371 €	456.849 €	1.788.588 €	511.025 €
Summe	12.548.787 €	1.673.172 €	5.545.884 €	1.584.538 €

Top 6.1 Stand baul. Maßnahmen an Schulen 2017

Objekt	Maßnahme	Zeitraum	Budget 2017			Stand 01.06. Bemerkungen
Gesamtschule	Umorganisation Essensausgabe Eingang	2017	25.000 €			
Von-ketteler-Schule	Sanierung Schülertoiletten	2016 / 2017	HH-Rest		erledigt	zusätzl. Abwasserleitungen erneuert
Von-Ketteler-Schule	Fassadensanierung	2017	300.000 €	1. BA	geschoben	zunächst BSK erforderlich
Lambertus-Grundschule	Sanierung Sekretariat / Fenster	2017	65.000 €		Planung läuft, teilw. beauftragt	
TMG	Sanierung Stellplätze und Dämmung Keller-Außenwand	2017	50.000 €			
TMG	Austausch von 6 Fenstern und Sonnenschutz Westseite	2017	70.000 €		ist beauftragt	
Hallenbad	nächster Sanierungsschritt Lüftung / Anbau	2017	0 €	WBO	Planung beauftragt	
Dreifachsporthalle	städt. Anteil Brauchwassererwärmung /BHKW	2017	100.000 €		Planung beauftragt	
eine Turnhalle	Sanierung Turnhalle	2017	300.000 €		geschoben	erst Gebäudetrennung
Gesamtschule Unterstufe	barrierefreie Toilette	2017			in der Umsetzung	
Edith-Stein-Schule	Sanierung Lehrerzimmer	2017			neu Herbst	
GSO	Freiraumplanung Mittagszentrum	ab 2017	100.000 €		Planung beauftragt	
Wegeverbindung zw. Gesamtschulstandorten /	GSO Standorten	2017	270.000 €		Planung fertig, LV in Arbeit	Ausschreibung ab Ende Juni
2. Rettungsweg Von-Ketteler-Schule Standort Lette		2017	30.000 €			Herbst
Pausendach Th.-Heuss-Schule		2017	70.000 €			Herbst
Aufzug Gesamtschule Mittelstufengebäude (Inklusion)		2017/2018	120.000 €			Umsetzung mit Staffelgeschoss im Zeitplan
Energiekonzept TMG (aus Klimaschutzkonzept) Pelettheizung und Fassadensanierung		2017	600.000 €		Umsetzungsphase	
Investitionen zur Verbesserung der Gebäudesubstanz Mittelstufe GSO		2017-2020	2.000.000 €		Umsetzungsphase	aktuell im Zeitplan: neue Nawi-Räume, Anbau, Schulküche, Rohbau Staffelgeschoss, Fassadendämmung Altbau, EDV zu Technikräumen provisorisch
Schaffung Schulparkplatz GSO Mittelstufe		2018	150.000 €		geschoben 2018	kein Planungsrecht

Top 6.1 Bauzeitenplan Hallenbad

Ziel der Maßnahme:

Sanierung sanitäre Anlagen Hallenbad und sanitäre Anlagen in der Sporthalle,
ferner Anbau Personalbereich und Umorganisation Umkleiden Sporthalle

Bauzeitenplan

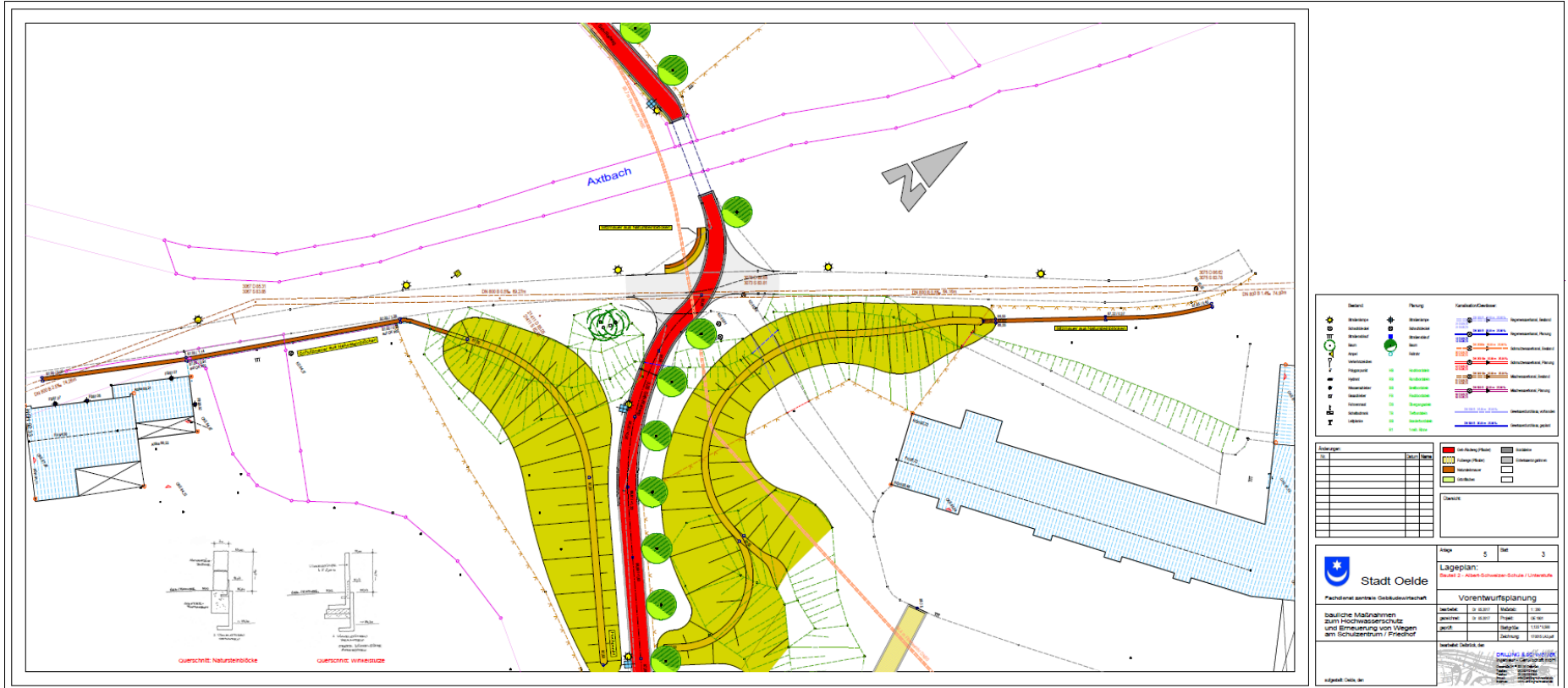
Teilmaßnahme	Federführung:	2017												2018				
		Sept	Okt	Nov	Dez	Jan	Feb	Mrz	April	Mai	Juni	Juli	Aug	Sept*	Okt*	Nov*	Dez	
Planung Technik bis LPH 3	Büro Dr. Koch	■	■	■	■													
Ausschreibung und Vergabe Technik	Büro Dr. Koch				■	■	■	■										
Durchführung Baumaßnahme technischer Ausbau	Büro Dr. Koch									■	■	■	■	■	■	■		
Planung Anbau bis LPH 4	Stadt Oelde			■	■													
Ausschreibung und Vergabe Anbau	Stadt Oelde				■	■	■	■										
Ausschreibung und Vergabe Ausbau und Sanierung im Bestand	Stadt Oelde					■	■	■	■									
Durchführung Baumaßnahme Anbau	Stadt Oelde							■	■	■	■	■	■					
Durchführung Ausbau und Sanierung im Bestand	Stadt Oelde									■	■	■	■	■	■	■		

Sommerpause Bad

Hinweis:

in den mit * gekennzeichneten Monaten kann es zu Einschränkungen bei der Benutzbarkeit der Umkleiden im Sporthallenbereich kommen
Insgesamt berücksichtigt dieser Zeitplan aber so weit wie möglich den Hallenbadbetrieb und den Schulsportbetrieb außerhalb der Ferien.

Top 6.1 Stand baul. Maßnahmen an Schulen



Top 6.1 Stand baul. Maßnahmen an Schulen



13.06.2017