

Stadt Oelde

Eing.: 20. OKT. 2017

An

uo

An die Stadt Oelde
z.Hd. Herrn Peter Rauch
Ratsstiege 1
59302 Oelde

per Mail vorab: peter.rauch@oelde.de

Projekt: **Grundstück Am Ruthenfeld 24, 59302 Oelde, Flurstücke 49 und 50, Flur 149**
Für:

19.10.2017 CH

Hier: Antrag auf Einleitung eines Bebauungsplanverfahrens

Sehr geehrte Damen und Herren,
sehr geehrter Herr Rauch,

wie heute Morgen telefonisch besprochen beantrage ich hiermit im Namen der Eigentümer formlos die Einleitung eines Bebauungsplanverfahrens für das Grundstück Am Ruthenfeld 24 in 59302 Oelde, südlich der bestehenden Wohnbaufläche aus dem Bebauungsplan 28 Axthausen. Dabei beziehe ich mich auf Ihr Schreiben vom 30.05.2017, in dem Sie auf die positive Stellungnahme der Bezirksregierung Münster verweisen.

Wir beabsichtigen, das Grundstück gemäß landespolitischer Ziele der Nachverdichtung als Wohnbaufläche vorzubereiten und anschließend zu veräußern. Wie Sie in der Anlage erkennen, gibt es momentan noch zwei konkurrierende Konzepte. Eine Entscheidung, welches Konzept entwickelt wird, ist unsererseits noch zu treffen.

Da die Fläche im Flächennutzungsplan als gewerbliche Fläche ausgewiesen ist, wird auch hier eine Änderung notwendig.

Schon jetzt sage ich Ihnen zu, dass die Eigentümer bzw. ihre Rechtsnachfolger die Kosten für das B-Plan-Verfahren übernehmen.

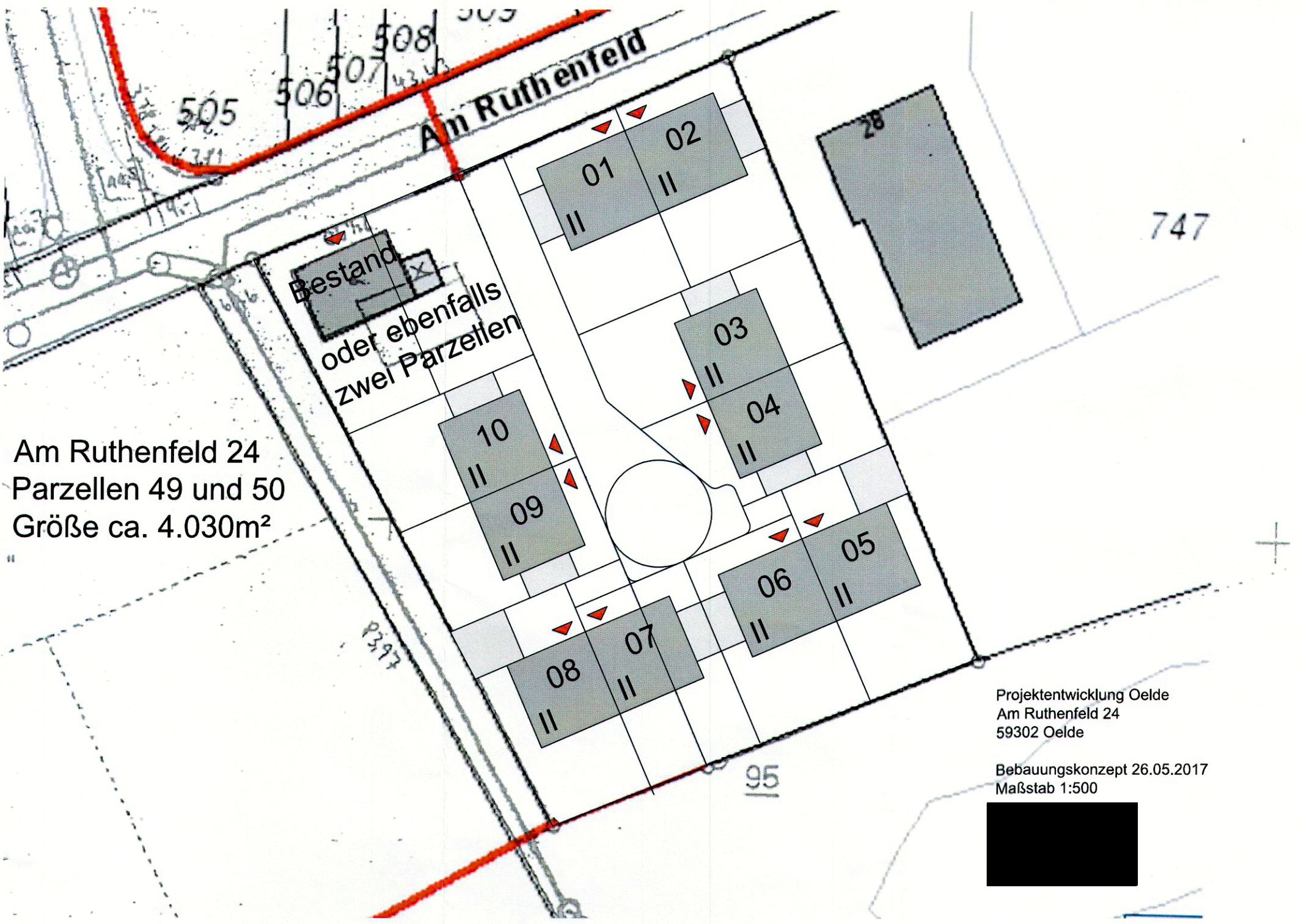
Ich bitte Sie, das Projekt in der kommenden Fachausschusssitzung im November zu behandeln und den Aufstellungsbeschluss zu fassen.

Bei Rückfragen und die weitere Bearbeitung des Projektes stehe ich Ihnen selbstverständlich gerne zur Verfügung.

Schon jetzt herzlichen Dank.

Mit freundlichem Gruß

Anlage

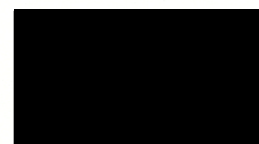


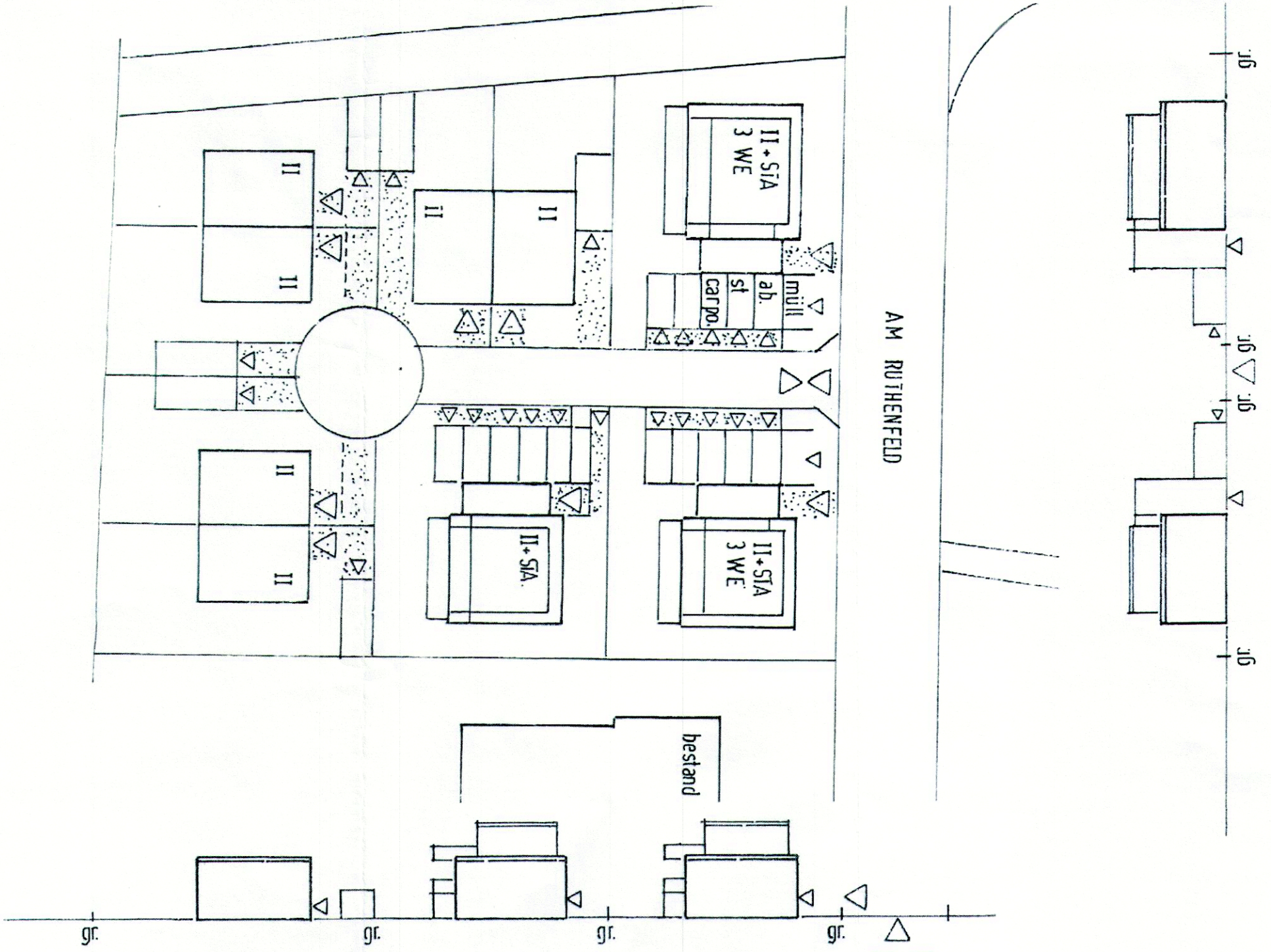
Am Ruthenfeld 24
 Parzellen 49 und 50
 Größe ca. 4.030m²

Bestand
 oder ebenfalls
 zwei Parzellen

Projektentwicklung Oelde
 Am Ruthenfeld 24
 59302 Oelde

Bebauungskonzept 26.05.2017
 Maßstab 1:500





ANSICHT OSTEN

AM RUTHENFELD

STRASSE

ANSICHT NORDEN
strasse

