

Stadt Oelde
 -Fachdienst Planung und Stadtentwicklung -
 z. Hd. Herrn Brandner
 Postfach: 36 40

59285 Oelde

Sta
 Eing: 08
 An *01*

Ihre Zeichen, Ihre Nachricht vom

Unser Zeichen, unsere Nachricht vom

Telefon, Name

Datum



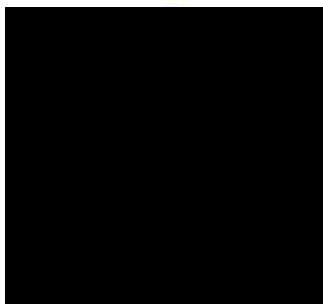
05.01.2018

**Grundstücke ‚Zum Eichenbusch‘; hier Erweiterung B.-Plan 126 um eine Baufläche
 Bauleitplanung**

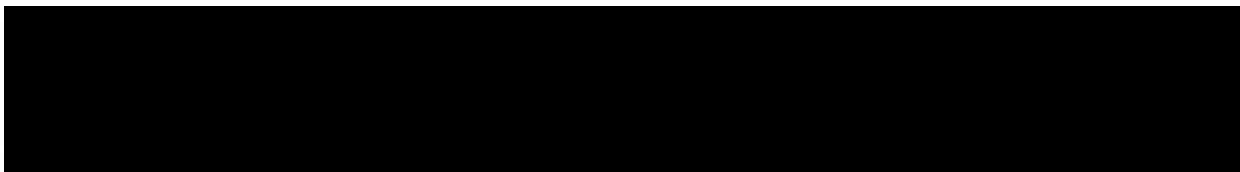
Sehr geehrter Herr Brandner, sehr geehrter Herr Rauch,

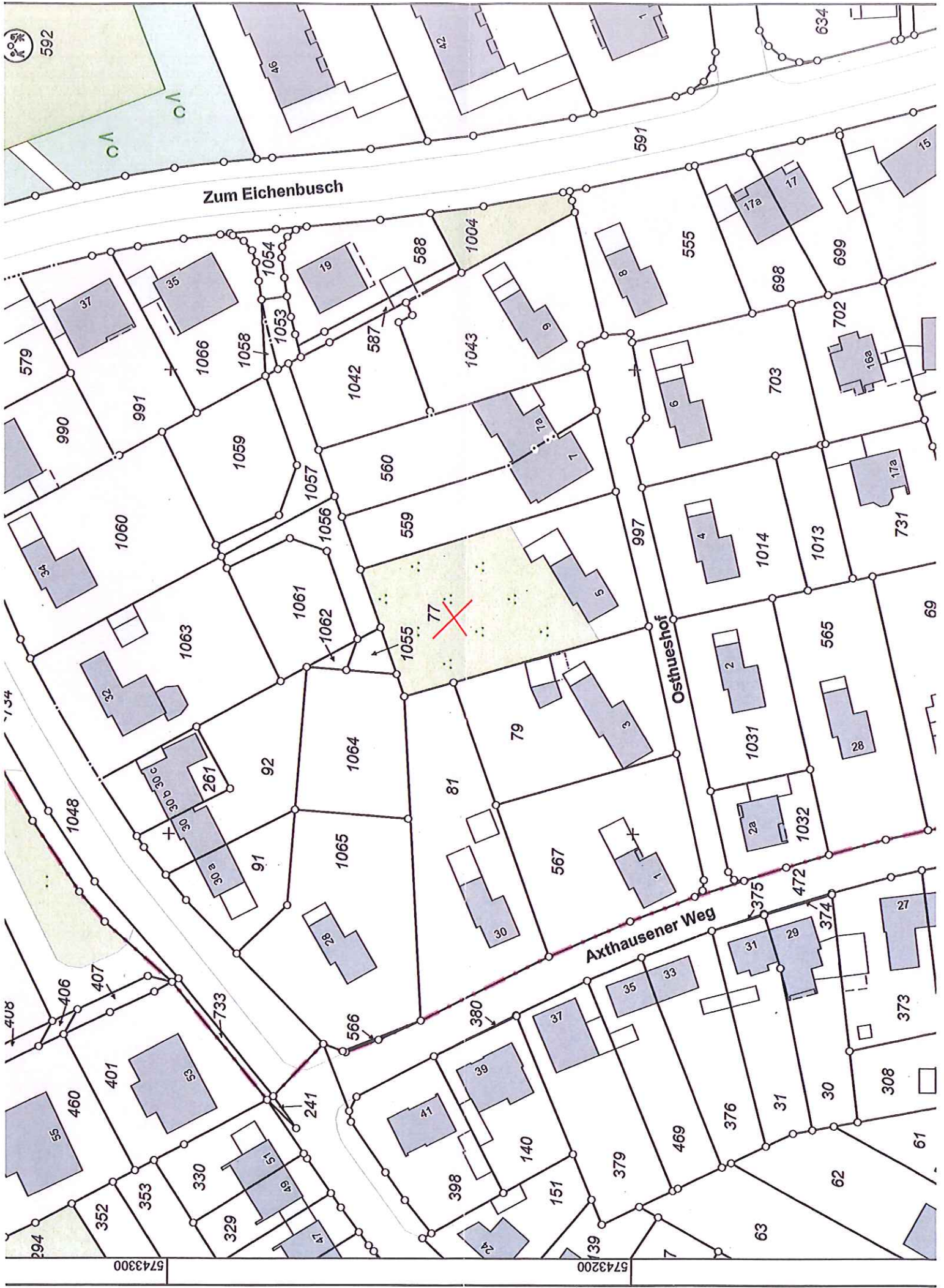
hiermit möchten wir die Einleitung eines Bauleitverfahrens zur Erweiterung des Bebauungsplans
 Nr. 126 an dessen Südrand um eine Baufläche in Oelde beantragen. Einen Lageplan mit der
 Erweiterungsfläche fügen wir diesem Schreiben bei.

Mit freundlichen Grüßen



Anlage





592

734

408

5743300

5743200

Zum Eichenbusch

Osthueshof

Axthausener Weg

