



Stadt Oelde  
 -Fachdienst Planung und Stadtentwicklung -  
 z. Hd. Herrn Brandner  
 Postfach: 36 40

59285 Oelde

Sta  
 Eing: 08  
 An *01*

Ihre Zeichen, Ihre Nachricht vom

Unser Zeichen, unsere Nachricht vom

Telefon, Name

Datum



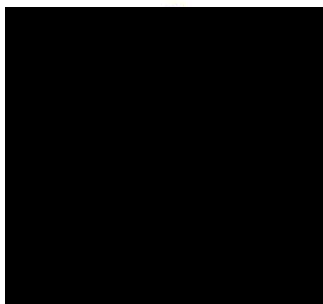
05.01.2018

**Grundstücke ‚Zum Eichenbusch‘; hier Erweiterung B.-Plan 126 um eine Baufläche  
 Bauleitplanung**

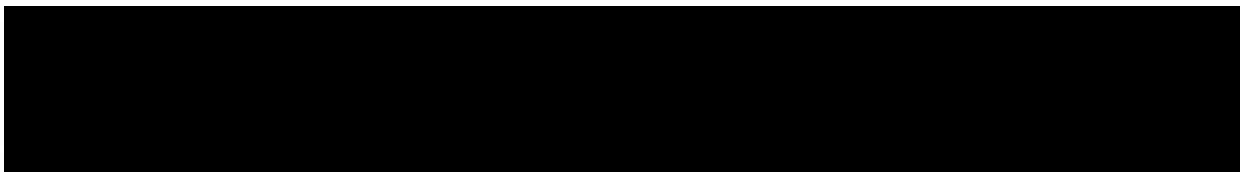
Sehr geehrter Herr Brandner, sehr geehrter Herr Rauch,

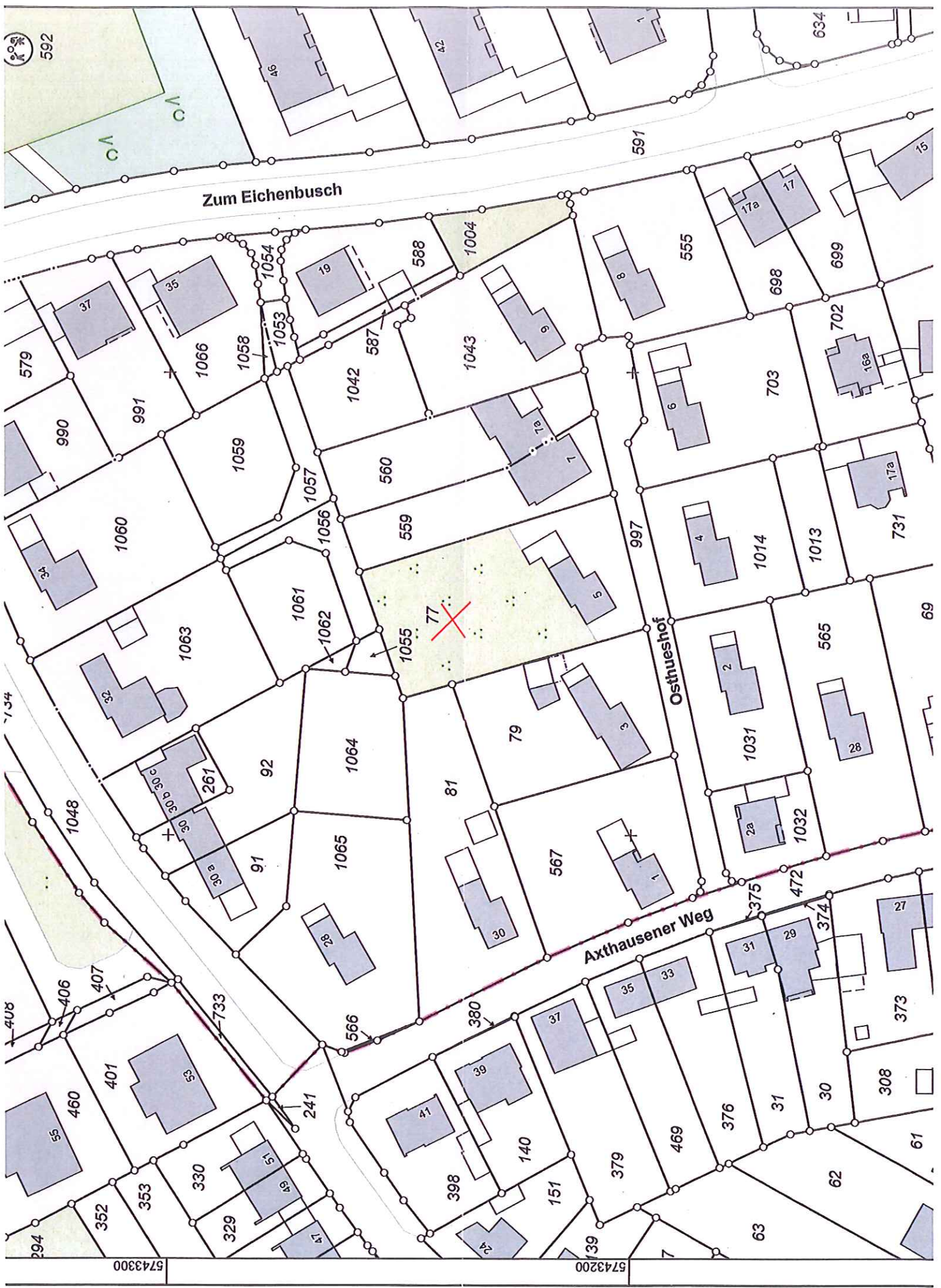
hiermit möchten wir die Einleitung eines Bauleitverfahrens zur Erweiterung des Bebauungsplans Nr. 126 an dessen Südrand um eine Baufläche in Oelde beantragen. Einen Lageplan mit der Erweiterungsfläche fügen wir diesem Schreiben bei.

Mit freundlichen Grüßen



Anlage





592

134

408

5743300

5743200

Zum Eichenbusch

Axthausener Weg

Osthueshof

77

