

KANALVERLEGUNG & STRAßENBAU L793 ZWISCHEN WICKENKAMP UND BRANDENBURGER WEG

Verkehrsführung während der Bauzeit

28. Juni 2018



Olaf Timm
Julian Revering

Übersichtskarte











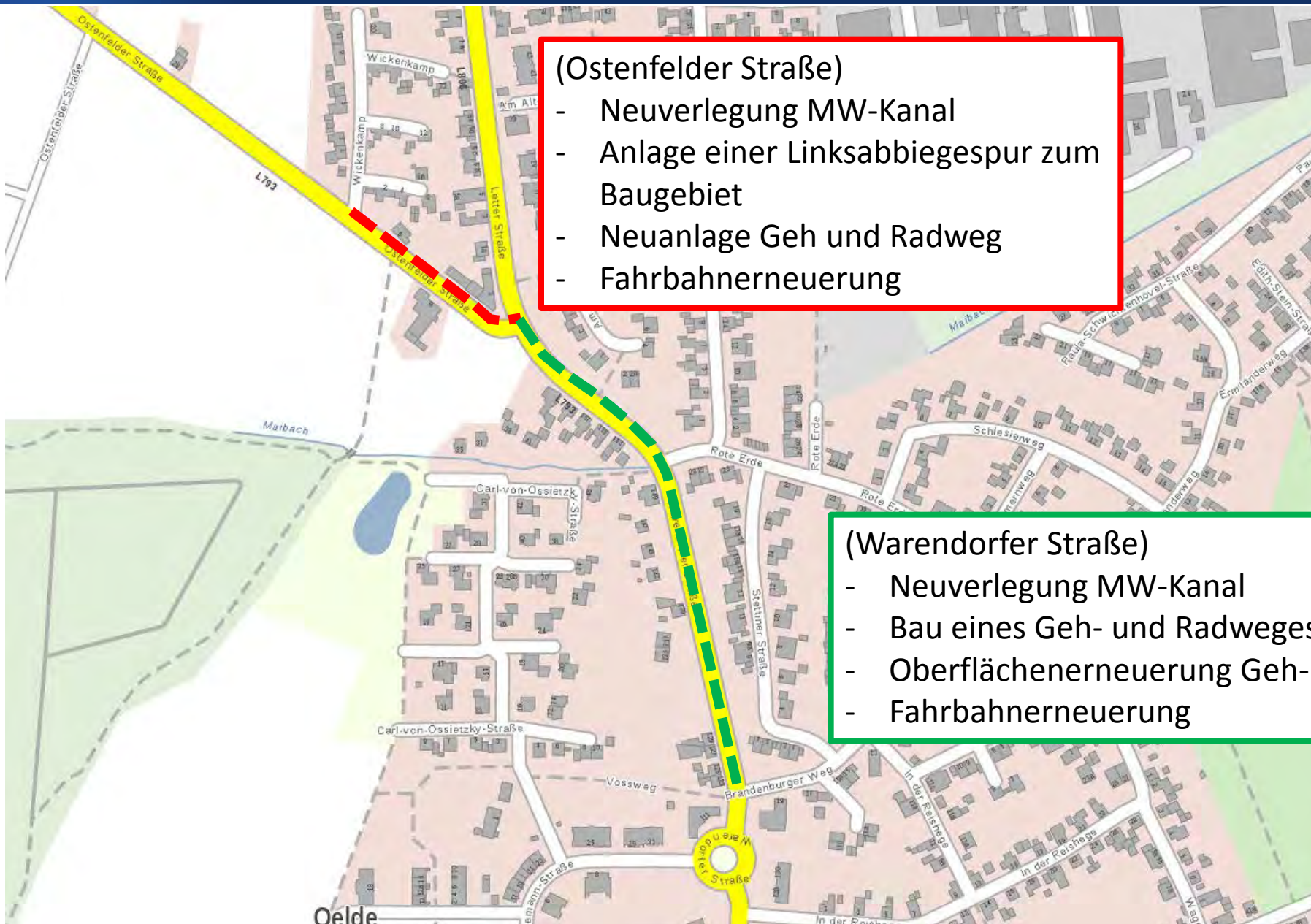


Bäume entfallen beidseitig



Bestandssituation Warendorfer Straße

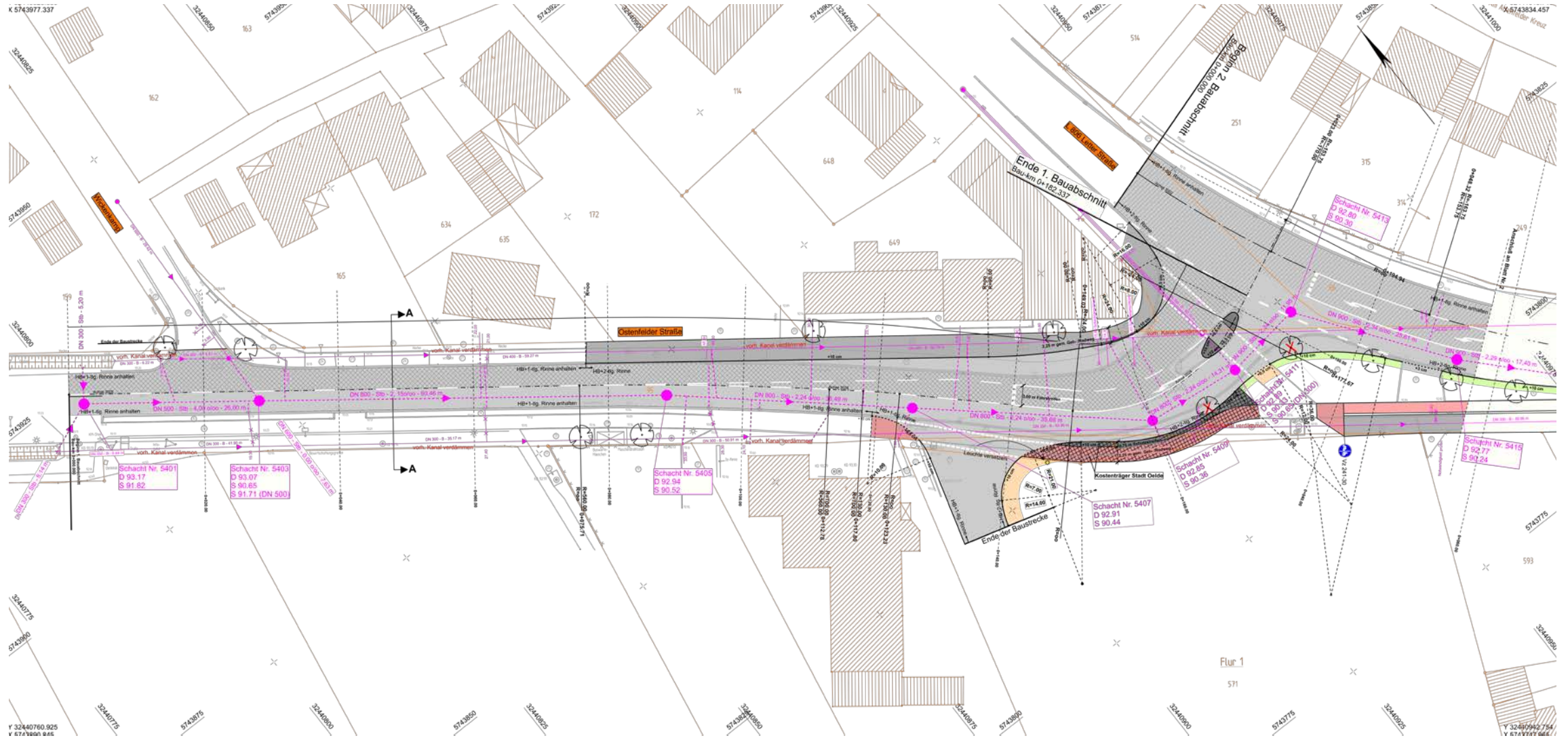


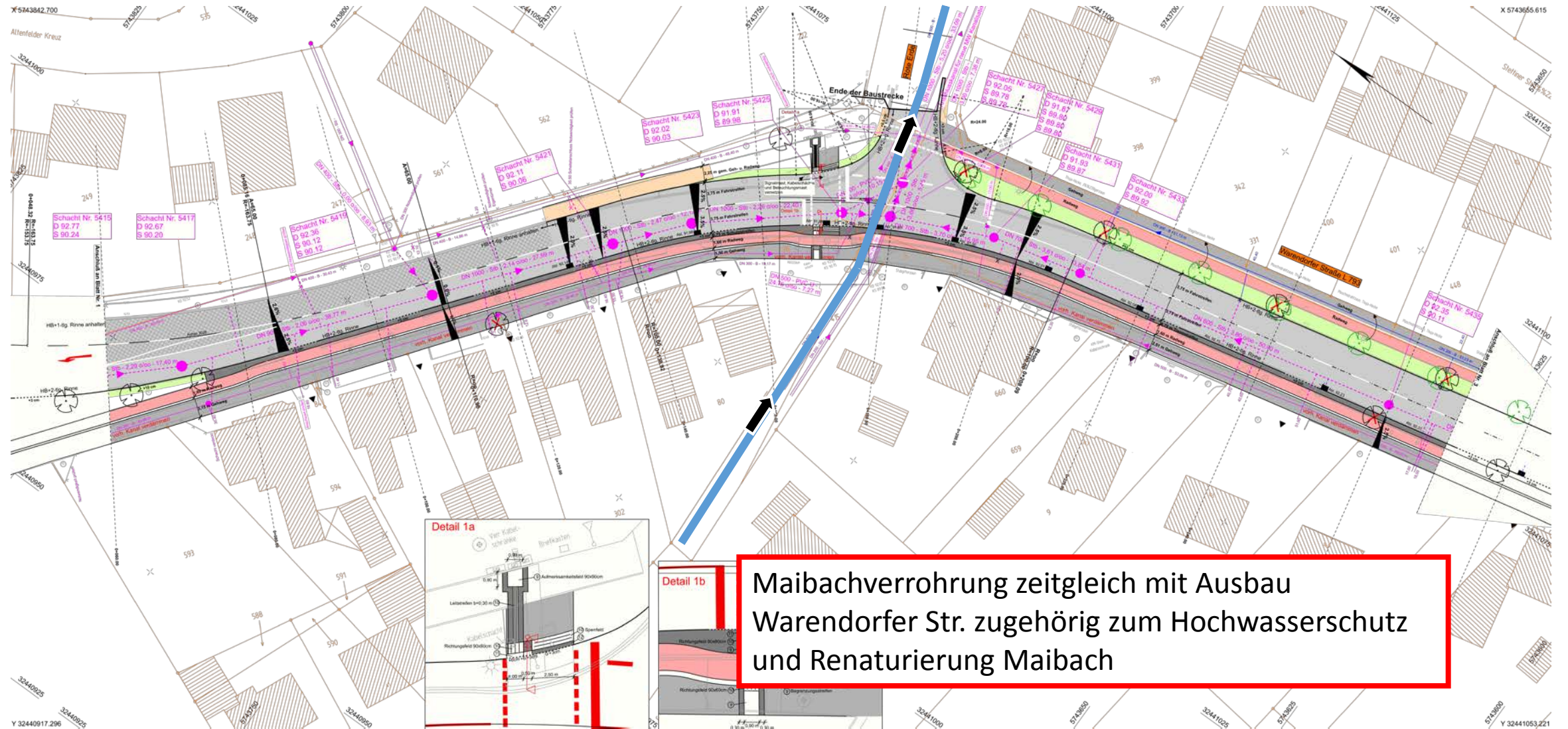


- (Osterfelder Straße)
- Neuverlegung MW-Kanal
 - Anlage einer Linksabbiegespur zum Baugebiet
 - Neuanlage Geh und Radweg
 - Fahrbahnerneuerung

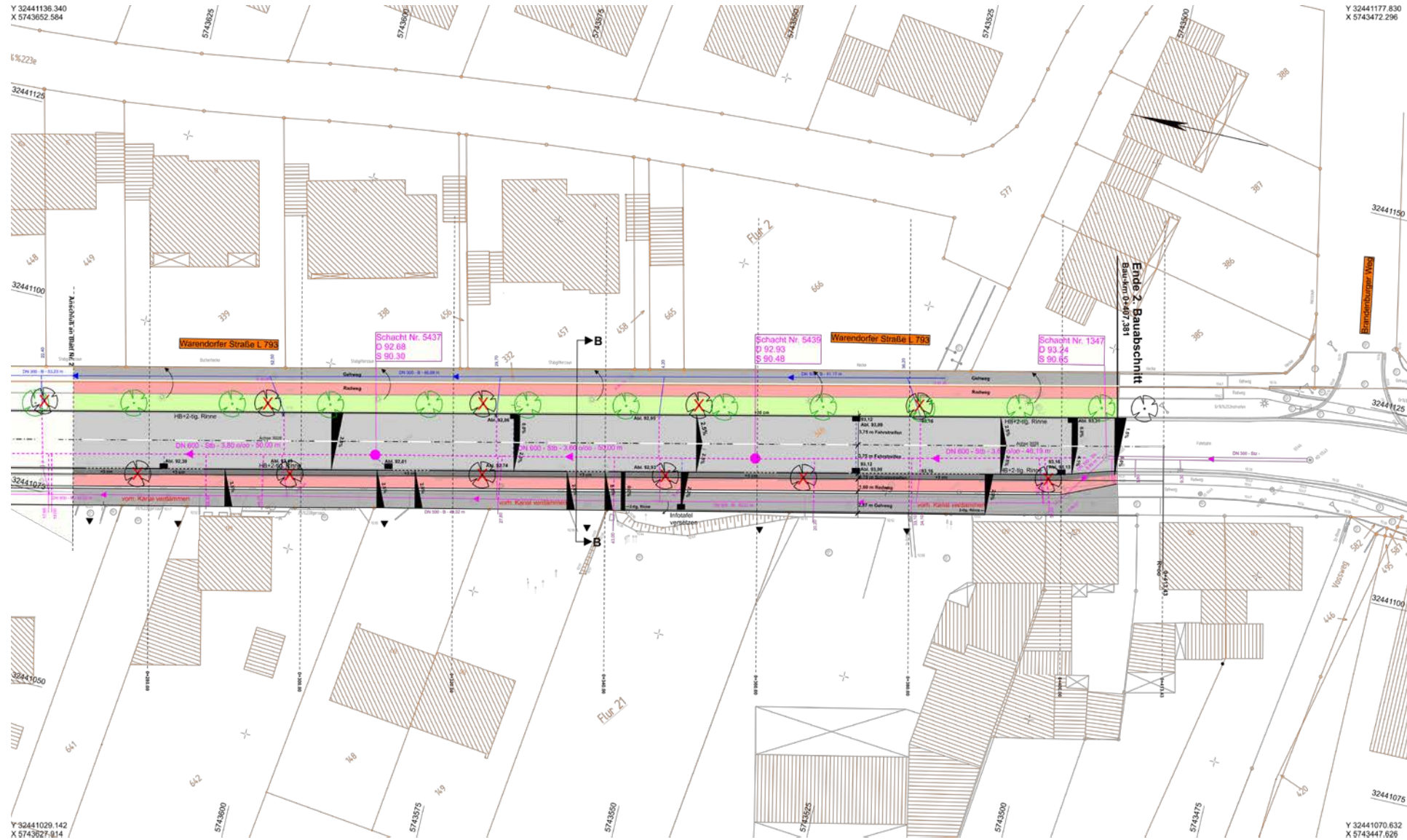
- (Warendorfer Straße)
- Neuverlegung MW-Kanal
 - Bau eines Geh- und Radweges (Westseite)
 - Oberflächenerneuerung Geh- und Radweg (Ostseite)
 - Fahrbahnerneuerung

Straßen-/ und Kanalbau Ostenfelderstraße



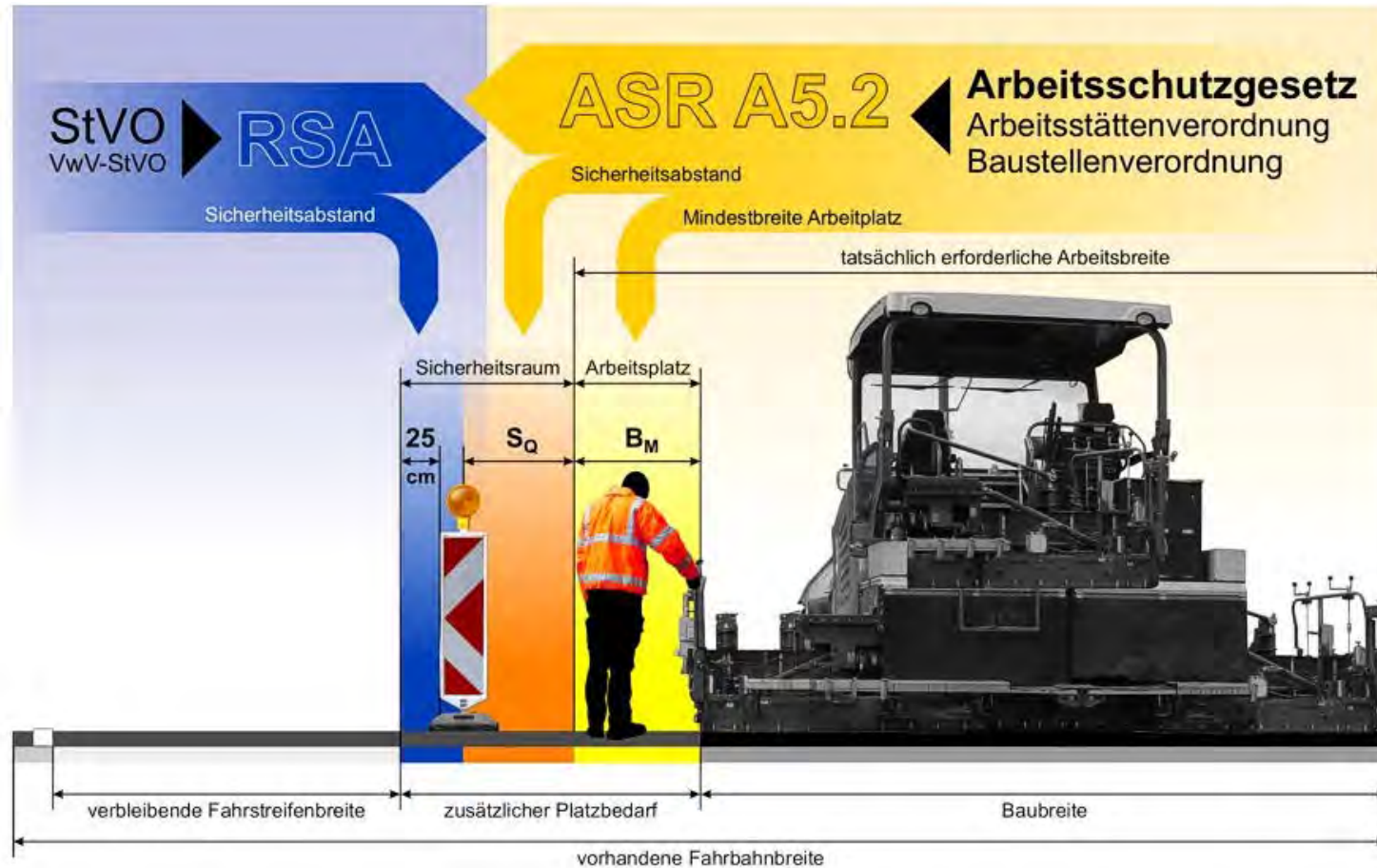


Straßen- / und Kanalbau Warendorfer Straße

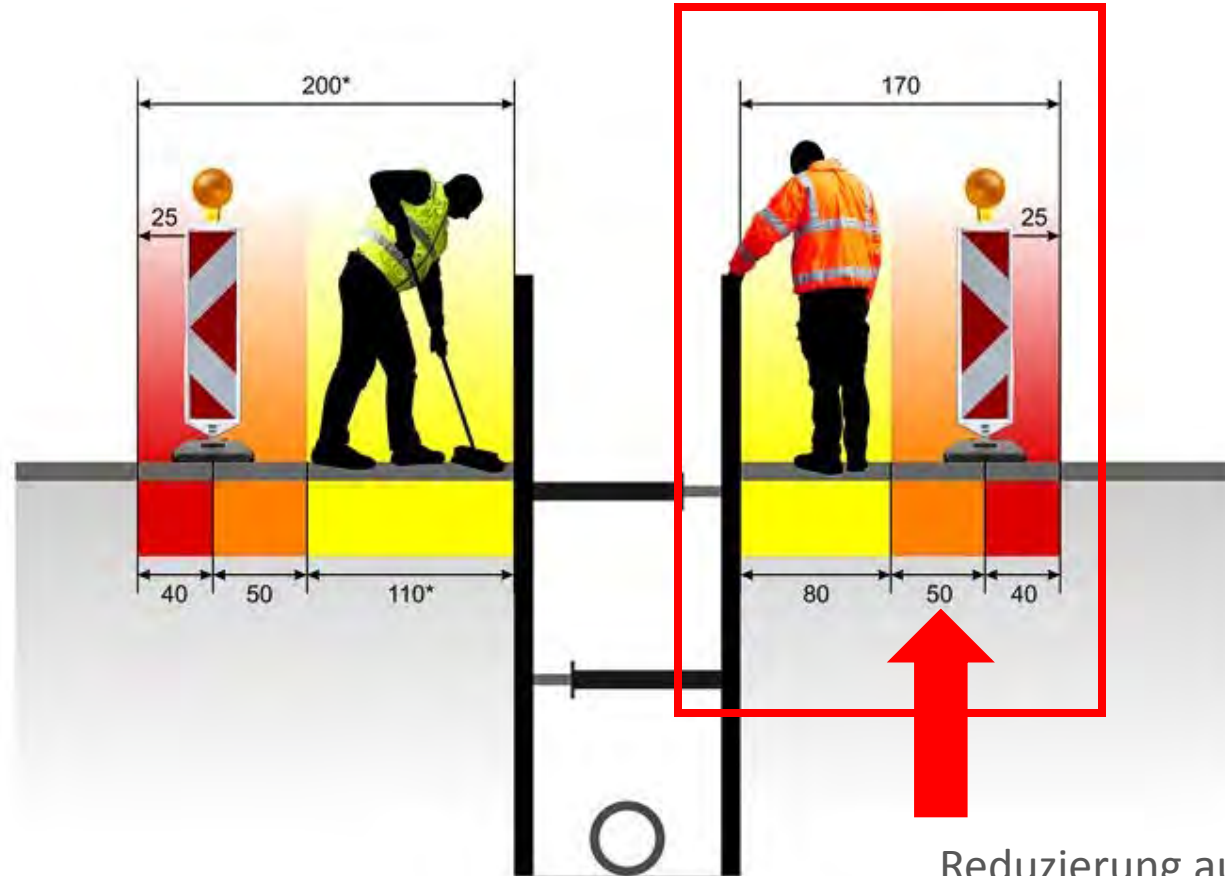


RSA – Richtlinien für die Sicherung von Arbeitsstellen an Straßen

ASR A5.2 – Technische Regeln für Arbeitsstätten an Straßenbaustellen



Grabenverbau



Reduzierung auf 30 cm,
wegen $v_{zul}=30$ km/h

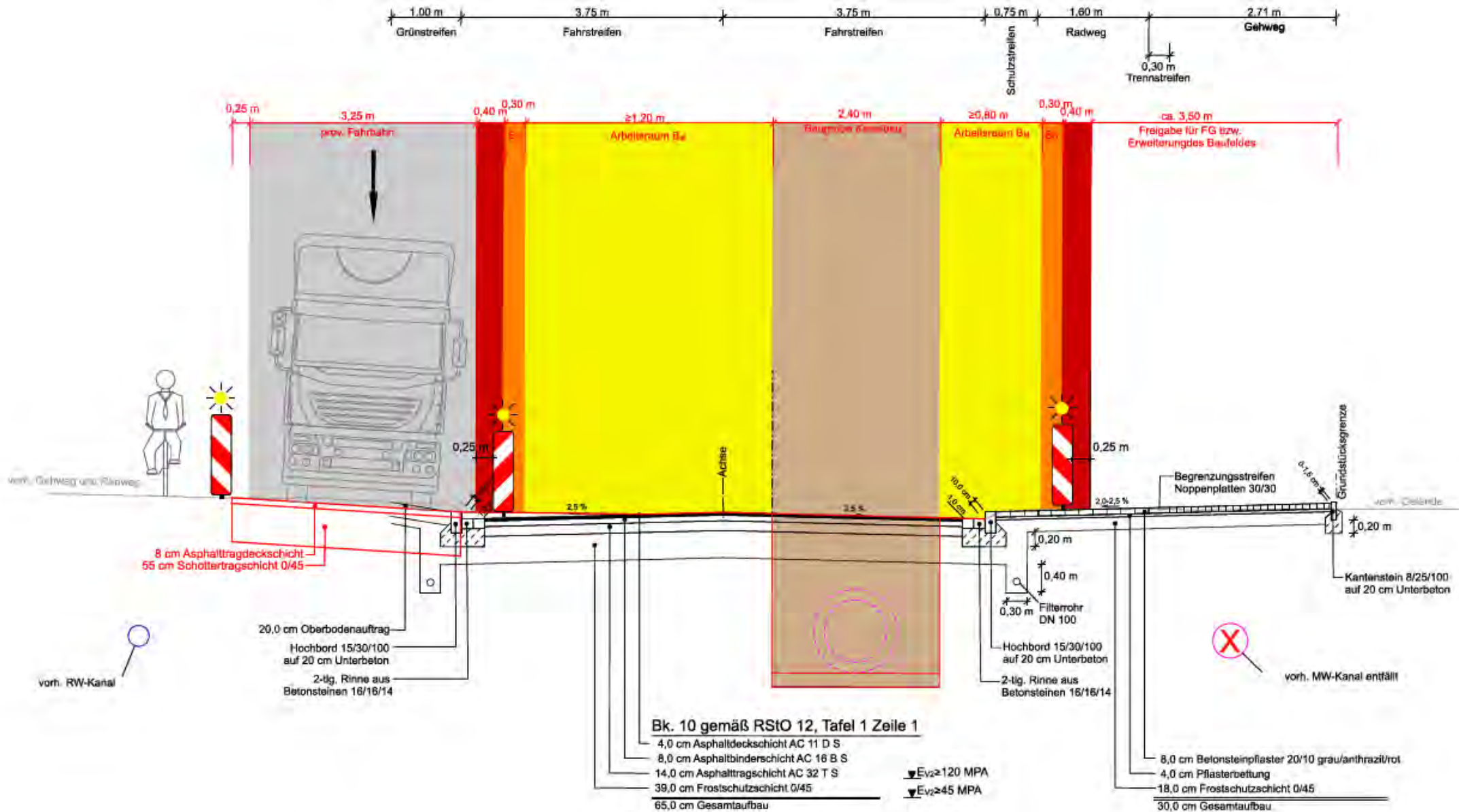
Verdichtung / Walzen



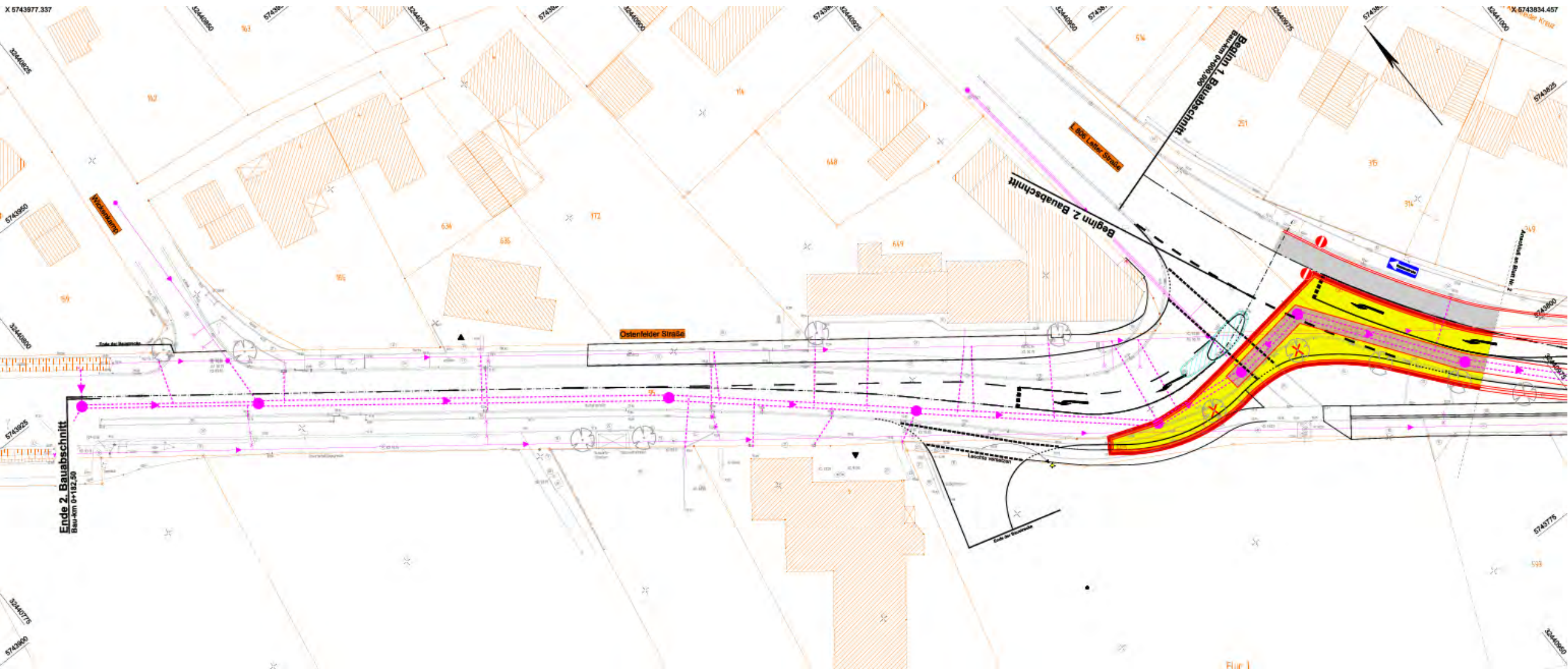
Reduzierung auf 30 cm,
wegen $v_{zul}=30$ km/h

- dauerhaft einseitige Verkehrsführung stadtauswärts, damit das Erreichen der Schutzziele gewährleistet werden kann.
- keine Baustellen-LSA
- keine Vollsperrung
- für die Verkehre wird eine Umleitung eingerichtet
- Generelle Umleitung für alle Verkehre zur Verminderung von Rückstau
- breites Baufeld, damit eine Fahrbahnseite im Vollausbau vollständig gebaut werden kann
- für den Bau der östl. Fahrbahnseite wird der Verkehr über den bereits fertigen Fahrbahnteil geführt

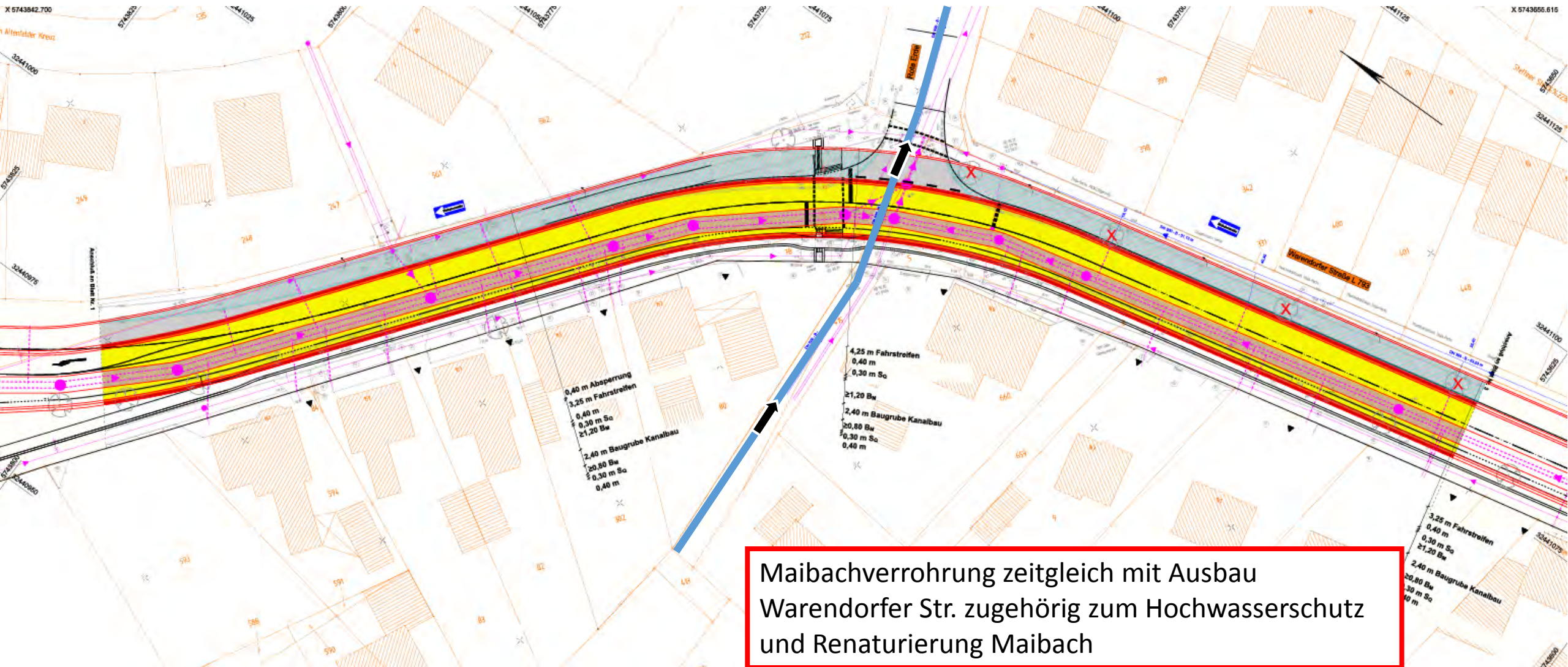
Verkehrsführung Warendorfer Straße - Querschnitt

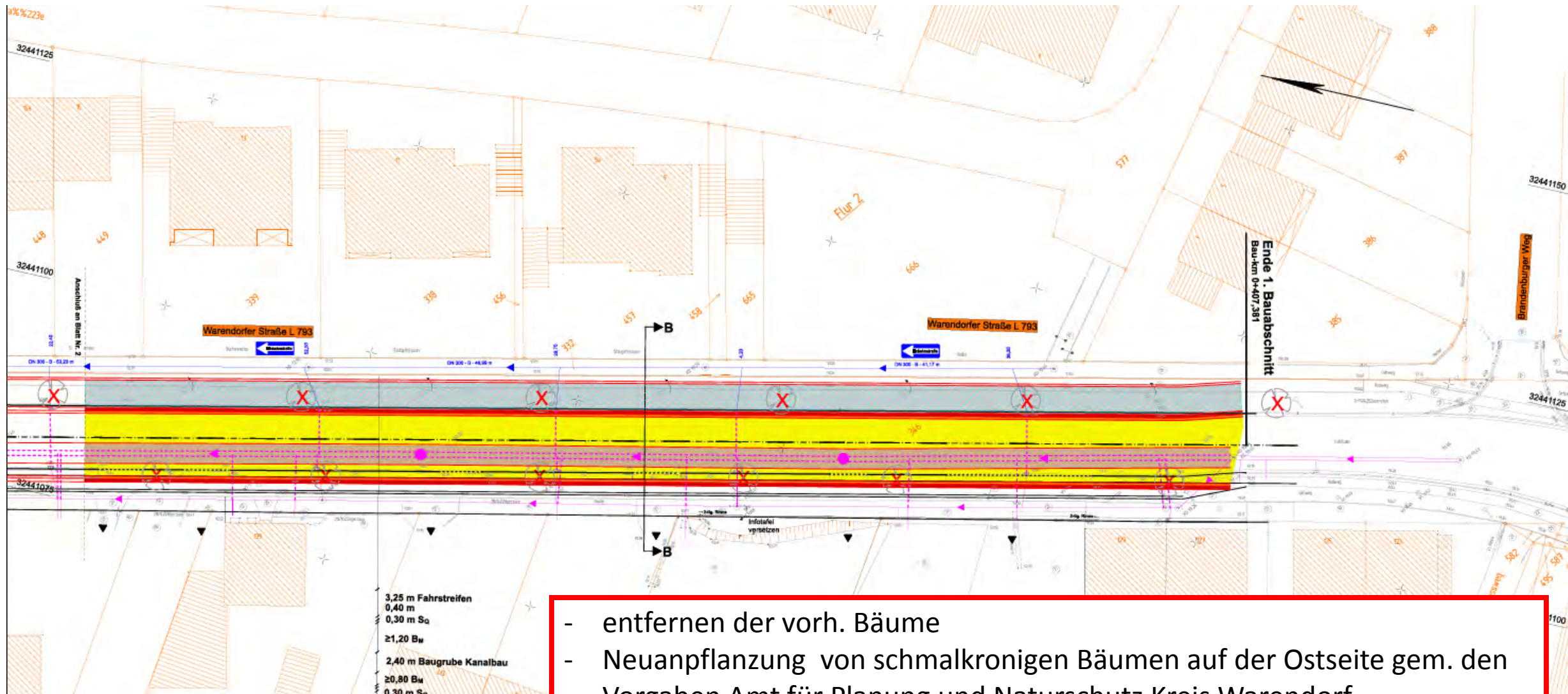


Verkehrsführung Ostenfelder / Letter Straße - Lagepläne



Verkehrsführung Warendorfer Straße - Lagepläne



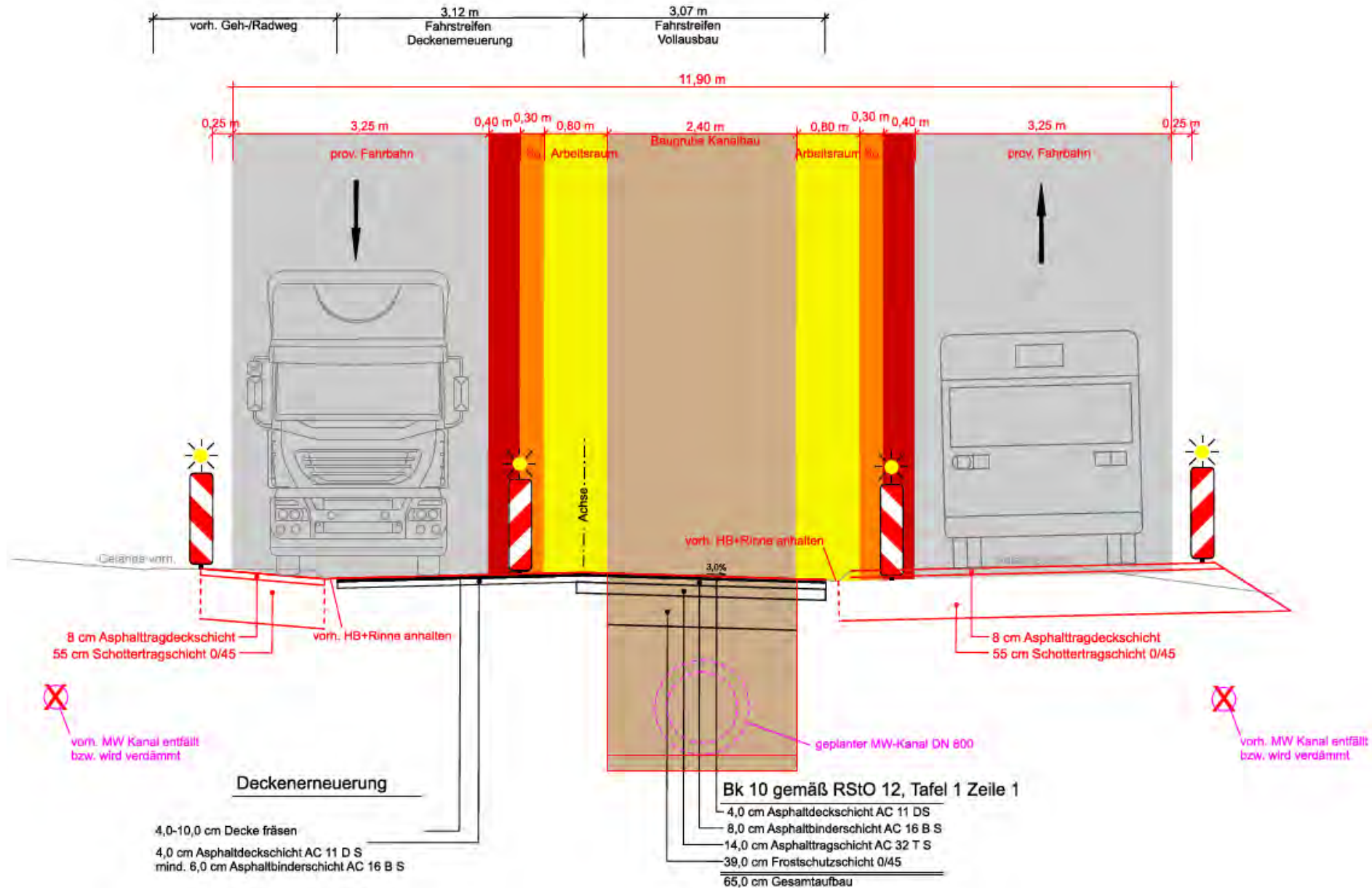




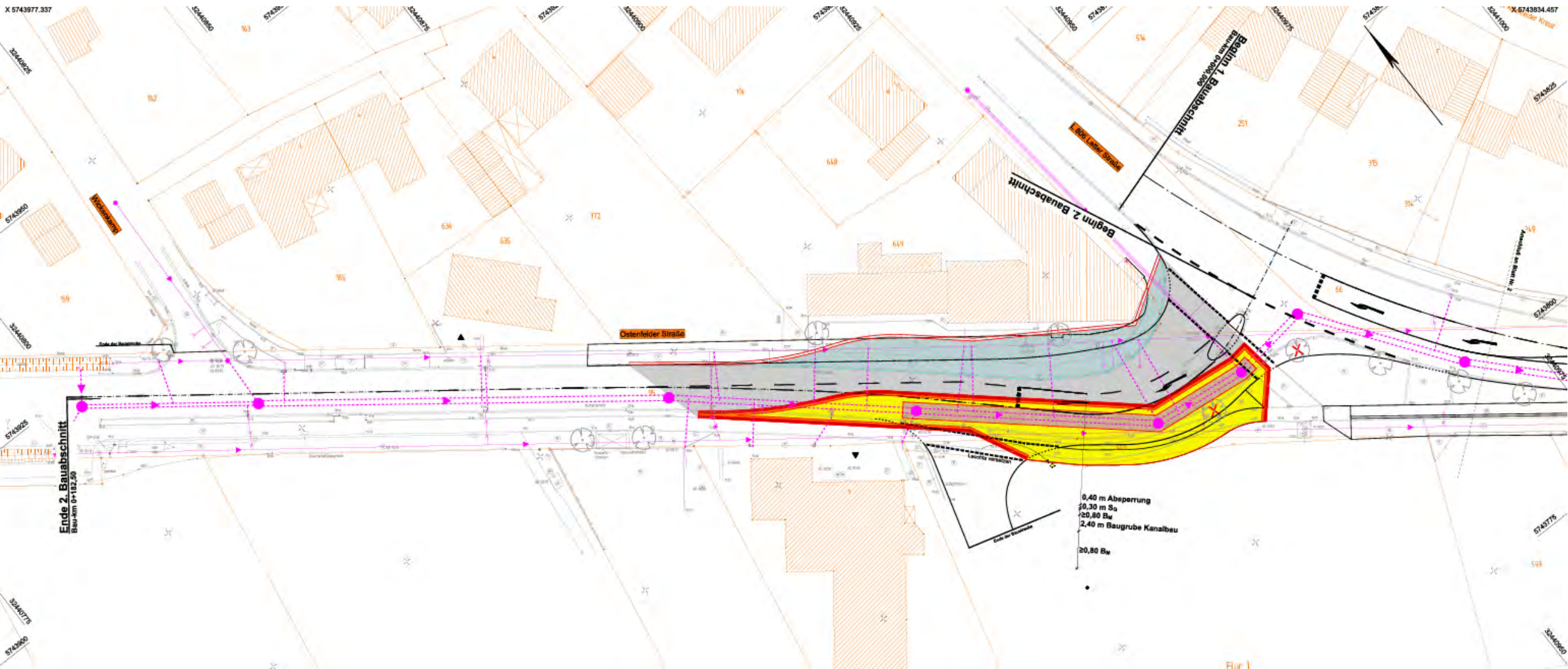
Beispiel für den Standort Letter Straße

- Verkehr wird während des Kanalbaus in beiden Fahrtrichtungen an der Baustelle vorbeigeführt
- die Nebenanlagen werden beidseitig zu einer Behelfsfahrbahn umgebaut
- für die Asphaltarbeiten/Deckenerneuerung muss kurzzeitig eine Vollsperrung eingerichtet werden
- auf eine Baustellen-LSA wird verzichtet, um Rückstaus bis zur Warendorfer Straße zu vermeiden (Anfahrtszeiten für die Feuerwehr gering halten)
- Die Ostenfelder Straße wird während der Bauzeit für Fußgänger und Radfahrer gesperrt.
- Die Umleitung für Fußgänger und Radfahrer führt durch das Baugebiet Wickenkamp zur Letter Straße.

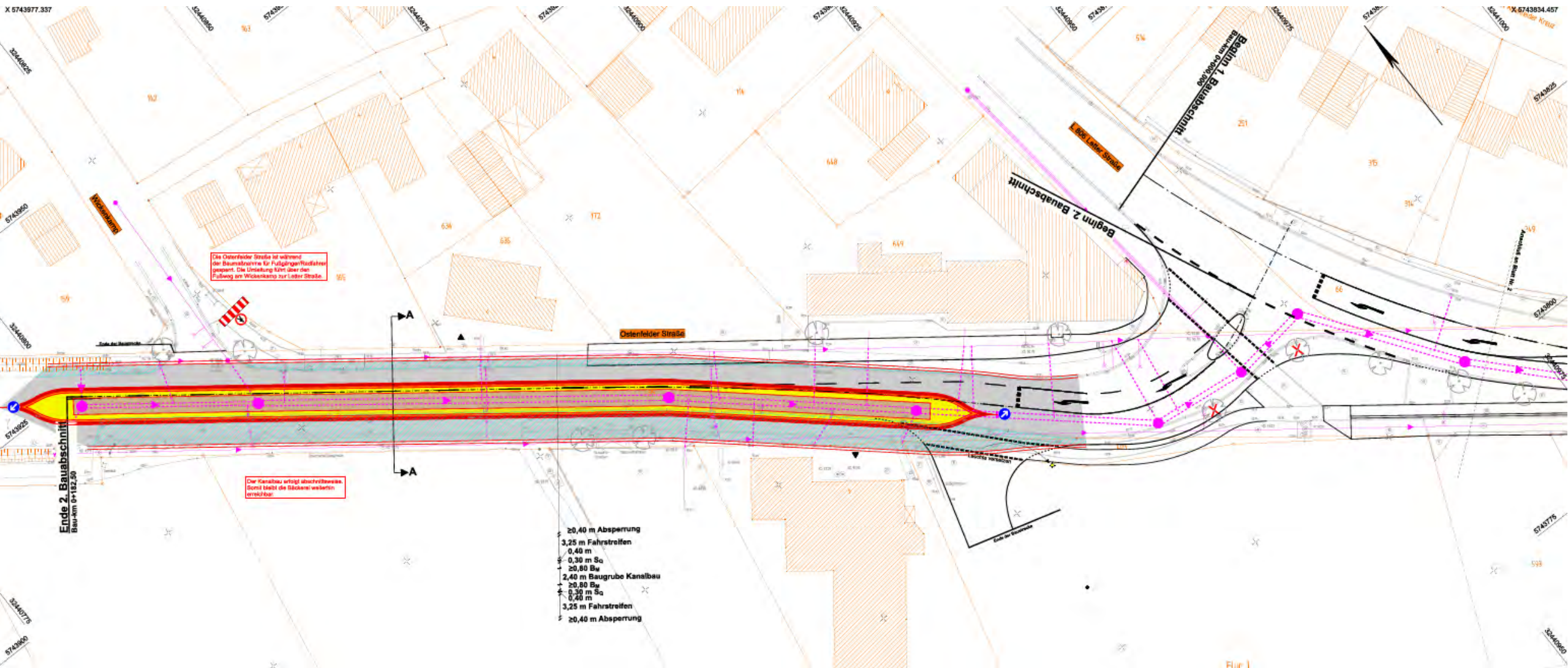
Verkehrsführung Warendorfer Straße



Verkehrsführung Ostenfelder Straße



Verkehrsführung Ostenfelder Straße



VIELEN DANK FÜR IHRE AUFMERKSAMKEIT

ZUKUNFT KOORDINIERT GESTALTEN –
VON DER IDEE ZUM REALISIERTEN PROJEKT

