

Finanzausschuss

Öffentlicher Teil



Sitzungstag: 11. September 2018



Oelde

Vielseitig. Ideenreich. Echt.

TOP 1

Befangenheitserklärungen



Oelde

Vielseitig. Ideenreich. Echt.

TOP 2

Niederschrift über die Sitzung vom 25.06.2018



Oelde

Vielseitig. Ideenreich. Echt.

Finanzausschuss

11. September 2018

3

TOP 3

Erhebung von Gebühren für Brandverhütungsschauen

Vorlage: B 2018/320/4035



Oelde

Vielseitig. Ideenreich. Echt.

Finanzausschuss

11. September 2018

4

Verschiedenes



Oelde

Vielseitig. Ideenreich. Echt.

Finanzausschuss

11. September 2018

5

Mitteilungen der Verwaltung



Oelde

Vielseitig. Ideenreich. Echt.

Finanzausschuss

11. September 2018

6

Mitteilung über den aktuellen Sachstand zur Maßnahme „Bau einer Dreifachsporthalle“



Oelde

Vielseitig. Ideenreich. Echt.

Finanzausschuss

11. September 2018

7

TOP 4.1.1 aktuelle Situation

Ratsbeschluss vom 16.04.2018:

Der Rat der Stadt Oelde beschließt einstimmig:

Zur Konkretisierung der bisher vorliegenden Kostenangaben wird die Verwaltung beauftragt, die Planungsleistungen für eine Sporthalle mit ergänzender Funktion als Veranstaltungsstätte in Auftrag zu geben.

Der Rat der Stadt Oelde beschließt mehrheitlich bei 16 Ja-Stimmen, 15 Gegenstimmen und zwei Enthaltungen:

Für die Realisierung des Gesamtprojektes (Planungs- und Baukosten) steht ein maximales Gesamtbudget in Höhe von 7,5 Mio Euro zur Verfügung.

→ „*Sporthalle mit ergänzender Funktion als Veranstaltungsstätte*“ entspricht „*Dreifachsporthalle mit multifunktionaler Nutzungsmöglichkeit und Zulassung als Versammlungsstätte*“



Oelde

Vielseitig. Ideenreich. Echt.

Finanzausschuss

11. September 2018

8

TOP 4.1.1 Planungsauftrag

- Planungsauftrag wurde am 22.05.2018 an die Firma MRO vergeben
- entsprechend des Ratsbeschlusses vom 16.04.2018 wurden drei Planungsvarianten für den **Bau einer Dreifachsporthalle mit multifunktionaler Nutzungsmöglichkeit und Zulassung als Versammlungsstätte** (> 199 Besucher) entwickelt



Oelde

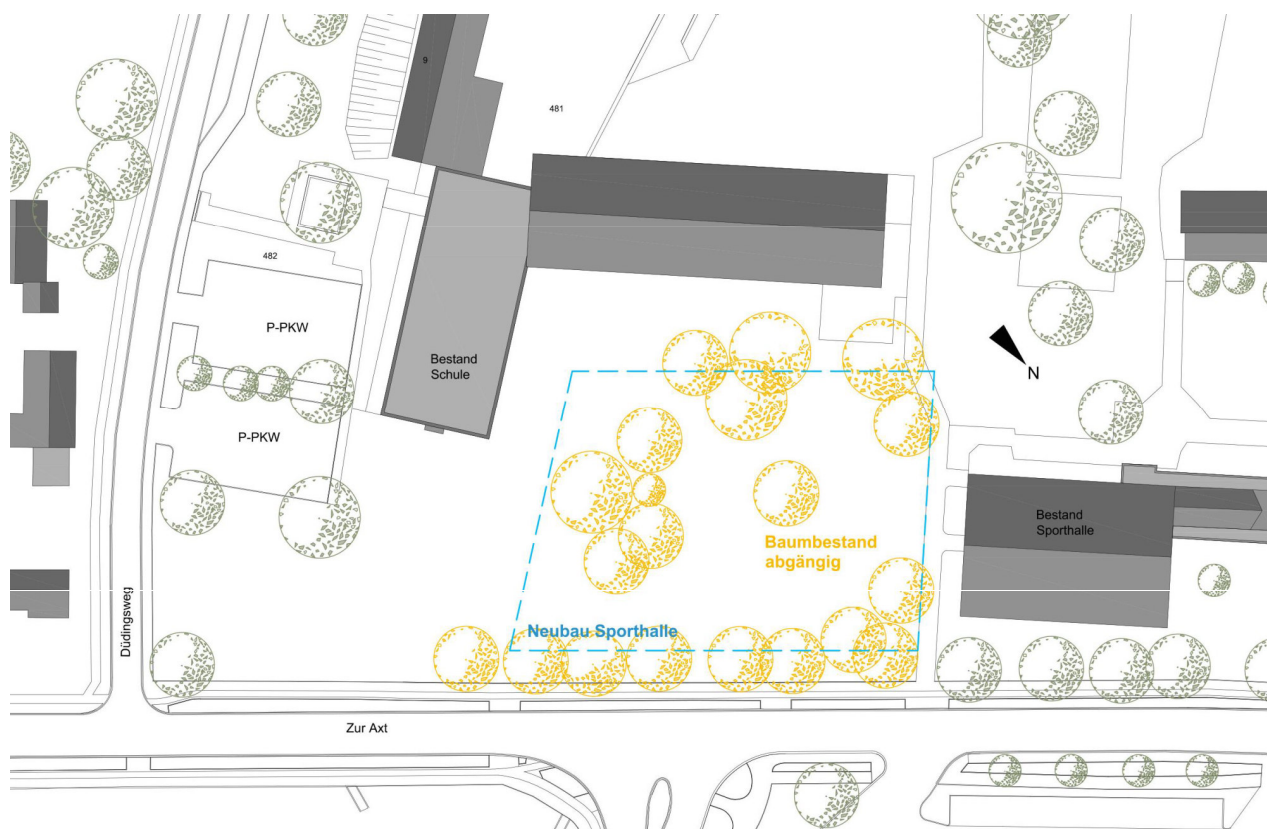
Vielseitig. Ideenreich. Echt.

Finanzausschuss

11. September 2018

9

TOP 4.1.1 Lageplan



Oelde

Vielseitig. Ideenreich. Echt.

Finanzausschuss

11. September 2018

10

TOP 4.1.1 Kostenschätzung MRO

- Inhaltlich werden die entwickelten Planungsvarianten detailliert in der Sitzung des Ausschuss für Planung und Verkehr am **27.09.2018** vorgestellt.
- Die Kostenschätzung des Planungsbüros MRO liegen bei ca. 1.700 € brutto/ m² (Mittelwert abhängig nach BGF).
- heute: aktueller Sachstand zu den finanziellen Auswirkungen der Varianten



Oelde

Vielseitig. Ideenreich. Echt.

Finanzausschuss

11. September 2018

11

TOP 4.1.1 Planungsvarianten

| | | |
|---|----------------------------|--|
| 1. vollumfänglich multifunktional nutzbare Halle | 4.400 m² | 9 Mio.€ (bzw. 9,8 Mio.€ inkl. Außenanlagen und Kanalverlegung) |
| 2. abgespeckte Halle mit längeren Rüstzeiten | 3.915 m² | 8,2 Mio.€ (zzgl. Außenanlagen +Kanal) |
| 3. Sporthalle Plus | 3.510 m² | 7,5 Mio.€ (zzgl. Außenanlagen +Kanal) |



Oelde

Vielseitig. Ideenreich. Echt.

Politisch beschlossener Kostendeckel in Höhe von 7,5 Mio.€ (zzgl. Außenanlagen und Kanal) könnte nur bei der Variante 3 eingehalten werden.

Finanzausschuss

11. September 2018

12

TOP 4.1.1 finanzielle Auswirkungen

- Aktuell sind im Haushaltsplan **6,5 Mio. €** für den Bau einer Dreifachsporthalle eingeplant.
- Durch jede weitere Million ergeben sich bei einer **Nutzungsdauer von 50 Jahren** nachfolgende finanzielle Auswirkungen:
 - im Finanzplan: Kreditaufnahme
 - im Ergebnisplan: Abschreibung sowie Zins- und Tilgungsleistungen

→ **in Summe Haushaltslast ca. 30.000 €/Jahr je investierter 1 Mio. €**



Vielseitig. Ideenreich. Echt.

(wobei der Finanzbedarf für die eigentliche Dreifachsporthalle schulfachlich zwingend)

Finanzausschuss

11. September 2018

13

TOP 4.1.1 finanzielle Auswirkungen

Hinzu kommen Betriebskostenmehrbedarfe **in Abhängigkeit von Größe und tatsächlichem späterem Nutzungsumfang** (Einzelheiten hierzu siehe Darstellung im Protokoll der Ratssitzung vom 16.04.2018).

Fazit zu den finanziellen Auswirkungen:

Infolge der langen Finanzierungs- und Abschreibungsdauer ist die finanzielle Belastung in allen Varianten haushaltsmäßig darstellbar. Die politische Entscheidung sollte daher vorrangig unter dem Aspekt des funktionalen Mehrwertes für die Gesamtstadt und die künftigen Stadtentwicklungsoptionen getroffen werden. Bei dem Bau der Dreifachsporthalle mit Multifunktionalität ist ein Bebauungsplan erforderlich.



Vielseitig. Ideenreich. Echt.

Finanzausschuss

11. September 2018

14

Mitteilung über die Entwicklung der Steuerkraft der Stadt Oelde

Vorlage: M 2018/200/4058



Oelde

Vielseitig. Ideenreich. Echt.

Finanzausschuss

11. September 2018

15

TOP 4.1.2 Entwicklung Steuerkraft

- Entwicklung der Steuerkraft im Gemeindefinanzierungsgesetz (GFG):

| | Steuerkraft-messzahl | Veränderung zum Vorjahr |
|----------|----------------------|-------------------------|
| GFG 2015 | 38.369.349 | entfällt |
| GFG 2016 | 36.123.906 | - 2.245.443 |
| GFG 2017 | 39.097.207 | + 2.973.601 |
| GFG 2018 | 41.984.639 | + 2.887.432 |
| GFG 2019 | 50.200.532 | + 8.215.893 |

→ maßgeblicher Zeitraum ist nicht das Haushaltsjahr, sondern die sog. **Referenzperiode**, d.h. der Zeitraum vom 01.07. bis 30.06. des Folgejahres

Beispiel: GFG 2019 = 01.07.2017 – 30.06.2018



Oelde

Vielseitig. Ideenreich. Echt.

Finanzausschuss

11. September 2018

16

Landrat kündigt für 2019 Senkung der Kreisumlage an

Kreis Warendorf (gl). Die Vorzeichen für den Haushaltsplan 2019 sind positiv. „Wir planen eine weitere Reduzierung des Kreisumlagesatzes. Er soll im kommenden Jahr um 2,1 Prozentpunkte auf 33,3 Prozent sinken. Das ist der niedrigste Stand seit Einführung des Neuen Kommunalen Finanzmanagements 2007.“ Das erklärten Landrat Dr. Olaf Gericke und Kreiskämmerer Dr. Stefan Funke. Da der Landrat den Haushalt am 5. Oktober in den Kreistag einbringen wird, muss der Kreis sechs Wochen vorher die 13 Kommunen im Kreis über die Daten informieren.

„Die Kommunen haben damit früh Planungssicherheit. Die meisten meiner Kämmerer-Kolle-

gen in den Rathäusern dürfen sich über eine sinkende Zahllast an den Kreis freuen – und das, obwohl die Finanzkraft der Städte und Gemeinden um stattliche 23 Millionen Euro gewachsen ist“, erläuterte Dr. Funke. Durch höhere Steuerkraft (plus 12 Mio. Euro) und Schlüsselzuweisungen (plus 11 Mio. Euro) steigt die Umlagegrundlage an. Für den Kreis selbst sinken die Schlüsselzuweisungen jedoch um drei auf 40 Mio. Euro. Der Kreiskämmerer rechnet für 2019 mit einem leichten Anstieg der Aufwendungen des Kreises. Sie werden mit 426 Mio. um 3,7 Mio. Euro höher sein als im laufenden Haushaltsjahr.

„Möglich wird unser gemeindefreundlicher Haushalt auch des-

halb, weil wir erneut tief in unsere Rücklage greifen. Nur weil wir vier Millionen Euro entnehmen, gelingt uns der Haushaltsausgleich“, sagte Dr. Gericke.

Wie in jedem Jahr sind die Be- und Entlastungen unterschiedlich unter den einzelnen Städten und Gemeinden verteilt. Bei der Umlage greift das Solidarprinzip.

Ein Wermutstropfen ist, dass die Jugendamtsumlage Prozentpunkte auf 16,7 Prozent steigt. „Durch den Ausbau der Kinderbetreuung, mit dem wir den weiter wachsenden Bedarf in den Städten und Gemeinden decken wollen, steigen die Kosten“, erklärt der Landrat. Der maßvolle Anstieg in diesem Bereich sei im Sinne der Bürger aber vertretbar.



→ für die Stadt Oelde sinkt die Zahllast nicht

Oelde

Vielseitig. Ideenreich. Echt.

Finanzausschuss

11. September 2018

17

TOP 4.1.2 Kreisumlage

- Allein die gestiegene Steuerkraft führt tatsächlich zu einer **Mehrbelastung von rd. 1,85 Mio. Euro** im Haushalt der Stadt Oelde 2019 obwohl der Umlagesatz der Kreisumlage gegenüber dem Vorjahr um 2,1% auf 33,3 % gesenkt werden soll:

| | Kreisumlage | Umlage | Veränderung zum Vorjahr |
|------|-------------------|---------------|-------------------------|
| 2015 | 14.273.397 | 37,2 % | entfällt |
| 2016 | 14.052.199 | 38,9 % | - 221.198 |
| 2017 | 15.169.716 | 38,8 % | +1.117.516 |
| 2018 | 14.862.562 | 35,4 % | - 307.154 |
| 2019 | 16.716.777 | 33,3 % | +1.854.215 |



Oelde

Vielseitig. Ideenreich. Echt.

Finanzausschuss

11. September 2018

18

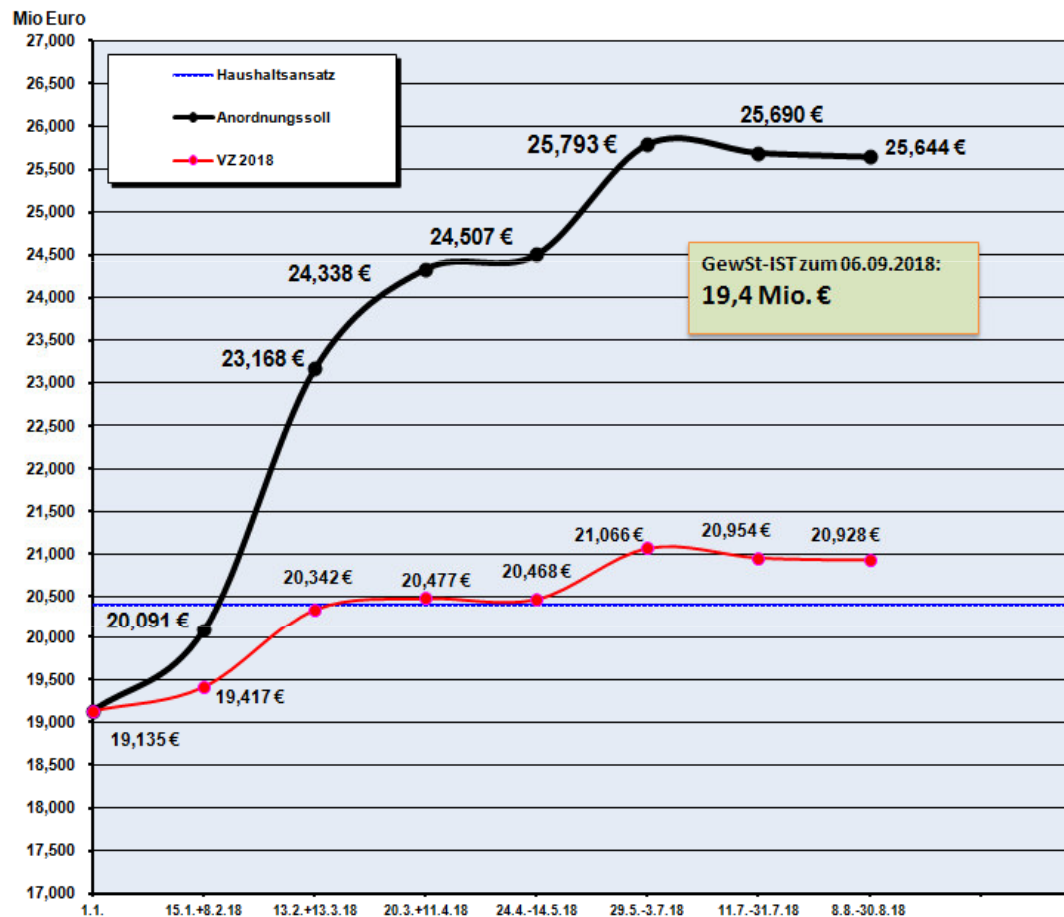
TOP 4.1.2 aktuelle GewSt-Entwicklung

nach dem
Steuerlauf vom
11.09.2018:

25.637 TEUR
(Anordnungssoll)



Vielseitig. Ideenreich. Echt.



Finanzausschuss

11. September 2018

19

TOP 4.1.3

Mitteilung über die Auswahl einer
erweiterten Softwarelösung für die
Haushaltsplanung und –ausführung

Vorlage: M 2018/200/4059



Vielseitig. Ideenreich. Echt.

Finanzausschuss

11. September 2018

20

TOP 4.1.3

| | Variante 1 (Erweiterung Controlling Software) | Variante 2 (neue zusätzliche Lösung) | Differenz Variante 1 ggü. 2 |
|-------------------------------------|--|---|--|
| einmalige Kosten Software | 9.765 € | 13.953 € | - 4.188 € |
| einmalige Kosten Hardware | ca. 13.000 € | entfällt | + 13.000 € |
| laufende Kosten (jährlich) | (3.156 €) keine Veränderung durch Erweiterung = aktuelle Wartungskosten | 8.107 € | - 4.951 € |

* zzgl. Schulungs- und Beratungskosten bei beiden Varianten in vergleichbarer Höhe

→ Entscheidung für **Variante 1**:

1. vollständige Kompensation der einmaligen Mehrkosten nach knapp 22 Monaten
2. deutlich größerer fachlicher Nutzen



Oelde

Vielseitig. Ideenreich. Echt.

Finanzausschuss

11. September 2018

21

TOP 4.2

Anfragen an die Verwaltung



Oelde

Vielseitig. Ideenreich. Echt.

Finanzausschuss

11. September 2018

22

Maßnahmenfreigaben



Oelde

Vielseitig. Ideenreich. Echt.

Finanzausschuss

11. September 2018

23