

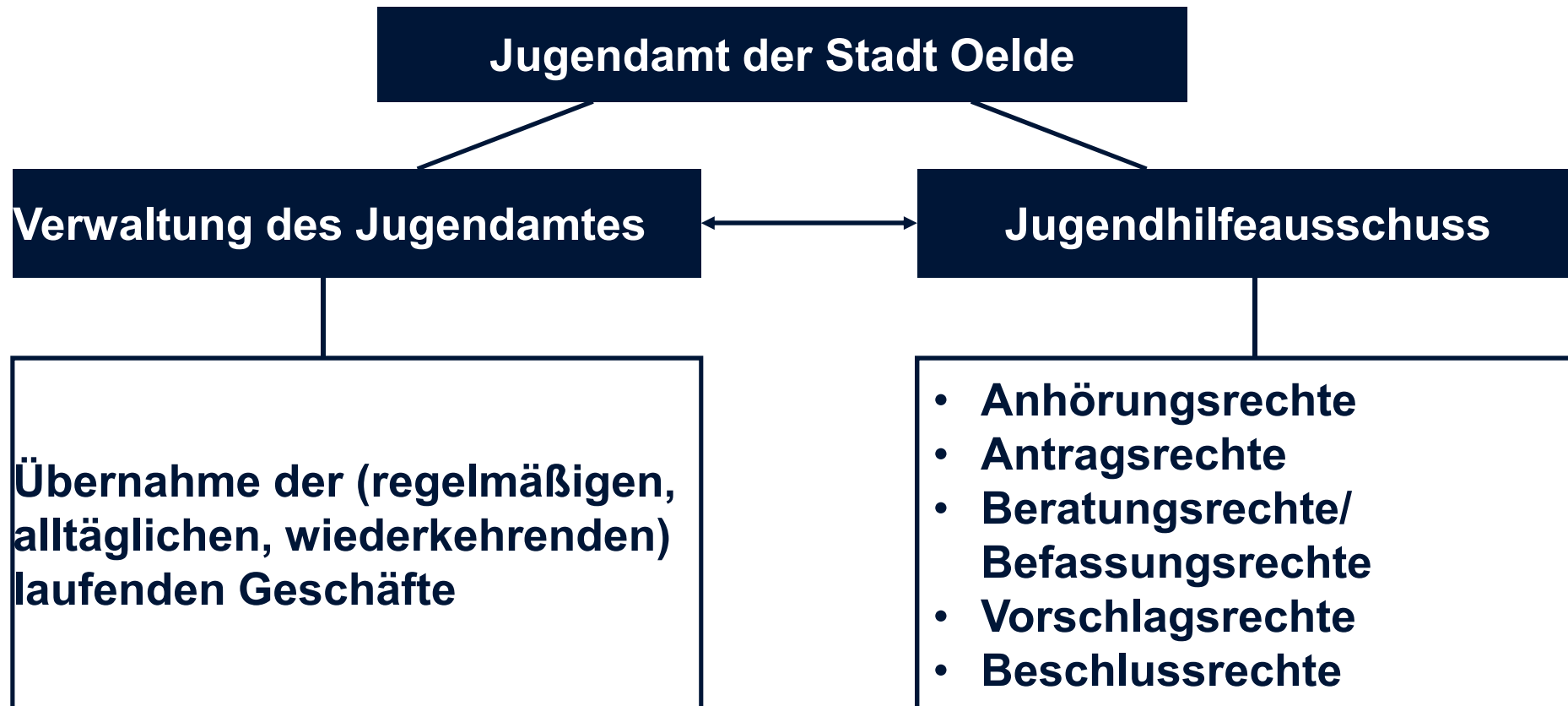


KINDER – UND JUGENDHILFE OELDE

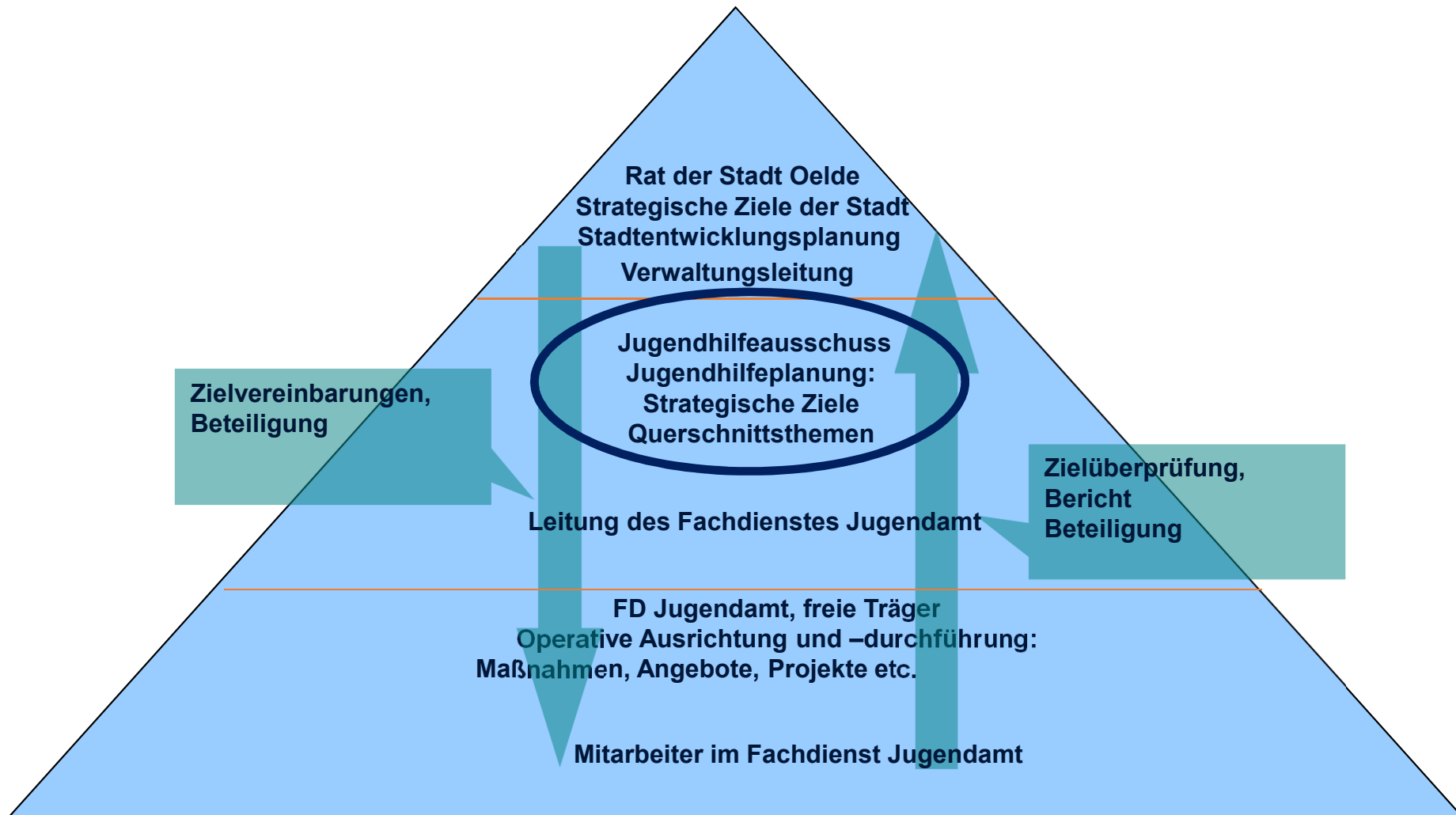
2020 - 2025

**VON HIGH-TECH BIS HEIMAT.
OELDE VERBINDET.**

DER JUGENDHILFEAUSSCHUSS



STRUKTUR DER JUGENDHILFEPLANUNG



DREI EBENEN DER PLANUNG UND STEUERUNG DER JUGENDHILFE

Ebene 3: Örtliche Steuerung

Bedarfsgerechte Zielsetzungen der Jugendarbeit, der Hilfen zur Erziehung und der Kinderbetreuung



- Rat der Stadt Oelde
- **Jugendhilfeausschuss**

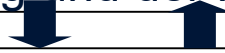


Ebene 2: Gewährleistung der Sozialen Infrastruktur

Bedarfsgerechte Leistungen der Jugendarbeit, der Hilfen zur Erziehung und der Kinderbetreuung



- Fachdienst Jugendamt
- Freie Träger (AG nach § 78 SGB VIII)



Ebene 1: Unmittelbare Dienstleistung

Inhaltlich – methodische Arbeit im Rahmen einzelner Angebote in der Jugendarbeit, Hilfen zur Erziehung, (Hilfeplanung, Fallbearbeitung) und der Kindertagesbetreuung

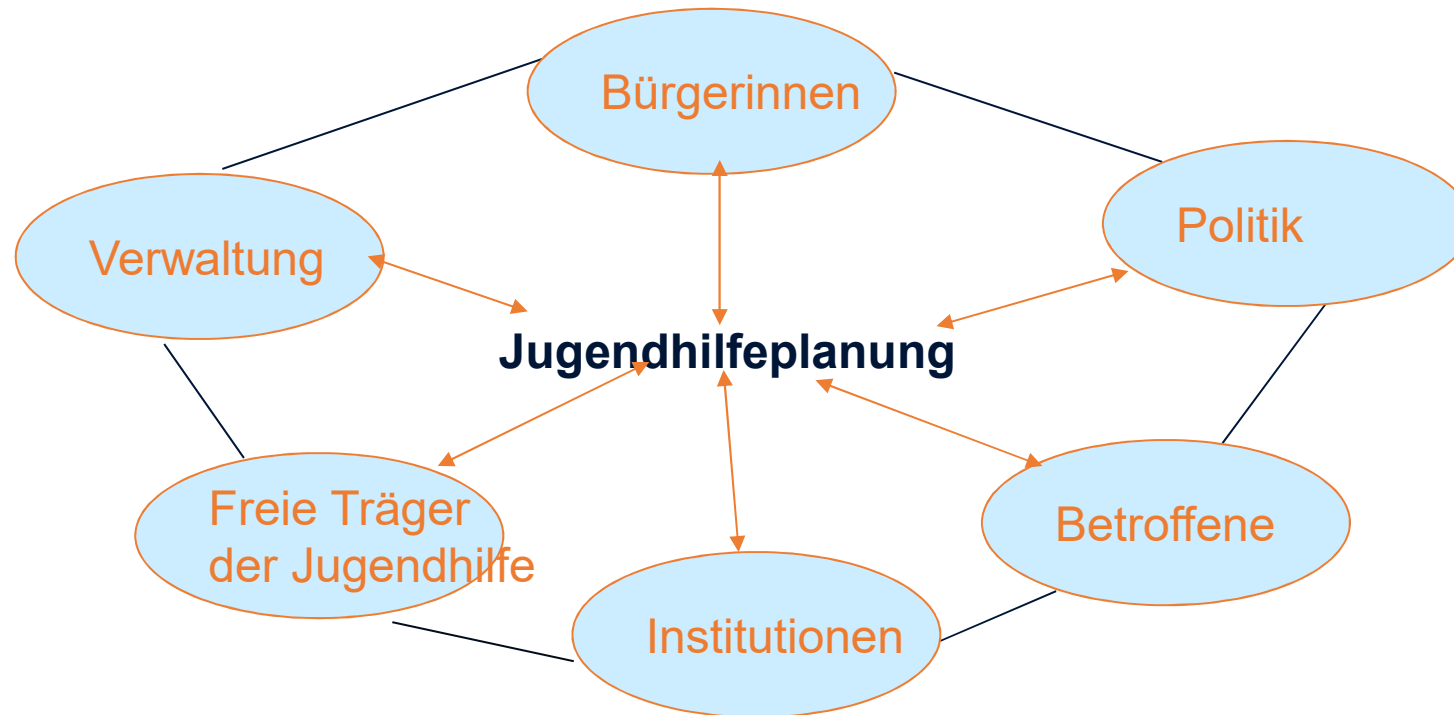


- Träger, Anbieter
- Fachkräfte

JUGENDHILFEPLANUNG ALS KOMMUNIKATIVER PROZESS

Jugendhilfeplanung als kommunikativer Prozess

- Kommunikation
- Gestaltung von Aushandlungsprozessen
- Transparentes Berichtswesen als Entscheidungsgrundlage und -hilfe



ANREGUNGEN FÜR DIE GEMEINSAME ZUSAMMENARBEIT

1. **Bei Bedarf: Verständnisfragen im Vorfeld zur JHA Sitzung klären**
 - der FD Jugendamt steht als Ansprechpartner zur Verfügung
2. **Erfahrungen:**
 - a. Fragestellungen, für die grundlegende Informationen erforderlich sind, konsequent auf die nächste Sitzung verschieben
 - b. Inhaltlich relevante Vorgespräche (notwendige Informationen als Entscheidungsgrundlage) zwischen den Fraktionen bzw. mit der Verwaltung für alle JHA –Mitglieder im Vorfeld darlegen oder in der Sitzung erläutern
3. **Nutzung der Rechte als JHA im Rahmen der Jugendhilfe- und Stadtentwicklungsplanung = JHA als „Interessenvertreter“ von Kindern, Jugendlichen und Familien**

WIEDERKEHRENDE SCHWERPUNKTE IM JAHRESVERLAUF

Sitzung 1 - März	Sitzung 2 - Juni	Sitzung 3 - Sept/Okt.	Sitzung 4 - Nov./Dez.
Kindergarten- bedarfsplanung	Bericht: <ul style="list-style-type: none"> Schulsozial- arbeit Kinder- und Jugendförderplan 	Bericht Ferienspieltage	Haushaltsplanung für das Folgejahr
		Vorbericht zur Haushaltsplanung	

GESELLSCHAFTLICHE ENTWICKLUNG – GESTIEGENE ANFORDERUNGEN



Inklusion



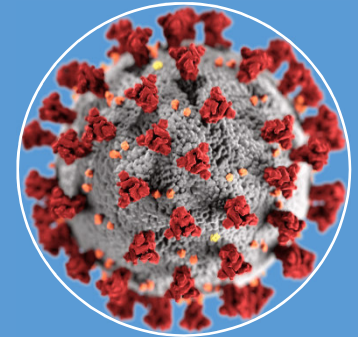
Flüchtlingsaufnahme



Osteuropäische
Arbeitszuwanderung



Kinderschutzfälle,
u.a.
Sexueller
Missbrauch,
häusliche Gewalt



Covid-19



PERSPEKTIVEN - AUSBLICK

Planungsbereich Jugendarbeit, Jugendsozialarbeit, erzieherischer Kinder- und Jugendschutz

- Jugendberufshilfen, Jugendsozialarbeit für Kinder aus zugezogenen Familien (Arbeitsmigration, Flucht usw.)
- Perspektiven für Kinder- und Jugendliche in Oelde – Stichwort: Aufenthaltsqualität

PERSPEKTIVEN - AUSBLICK

Planungsbereich Förderung der Erziehung in der Familie, Hilfen zur Erziehung

- Weiterentwicklung der Bundesteilhabegesetzes, der Inklusion für Kinder und Jugendliche
- Verstärktes interkulturelles Verständnis von Angeboten in der Erziehungshilfe (Stichwort: Europäische Arbeitsmigration)
- Weitere gesetzliche Entwicklungen zur Stärkung und zum Schutz von Kindern und Jugendlichen
- Weitere enge Verzahnung der Leistungsangebote aus der Jugendhilfe, der Bildung und der Gesundheitshilfen im Sinne der Kinder und Jugendlichen und deren Eltern

PERSPEKTIVEN - AUSBLICK

Planungsbereich Kindertagesbetreuung

- Weiterer Ausbau und weitere Differenzierung des Betreuungsangebotes
- Sanierung und Weiterentwicklung der bestehenden Betreuungsinfrastruktur
- Qualifizierung des Betreuungsangebotes, Fachkräftegewinnung, ggf. Veränderung des Berufsbildes (Stichwort: Akademisierung)

DIGITALISIERUNG UND E-GOVERNMENT IN DER JUGENDHILFE: BEPPO – BETREUUNGSPLATZPORTAL



Beppo - Betreuungsplanungportal Oelde

 ² Meine Auswahl
Meine gewählten Einrichtungen

 Mein Konto
Jetzt anmelden

[Startseite](#) [Einrichtungssuche](#)

Jetzt Ihre Wunscheinrichtung finden!

Betreuungsbeginn

z.B.: 01.09.2020



Geburtsdatum Ihres Kindes

z.B.: 01.01.2017



Standort (Manuelle Eingabe)

Straße, PLZ, Ort



Standort (Automatische Ermittlung)



Suchen



Beppo
(Betreuungsplanungportal Oelde)



Schritt 1: Suche

Informieren Sie sich



Schritt 2: Auswahl

zu Wählen Sie die Einrichtungen für Ihre



Schritt 3: Anmeldung

Über den Menü-Punkt "Meine Auswahl"



Schritt 4: Ihr Vertrag

In Ihrem Benutzerkonto erhalten Sie