

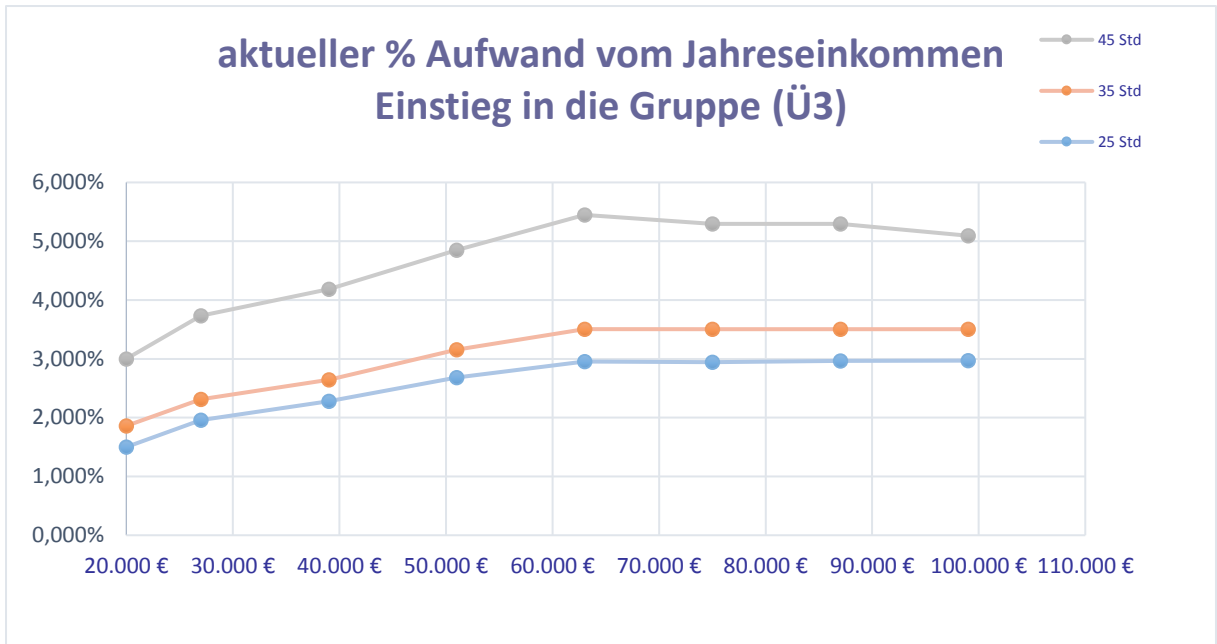
Sehr geehrtes Mitglied des Oelder Jugendhilfeausschusses

In der nun anstehenden Debatte um die Anpassung der Elternbeiträge lag Ihnen ja zur ersten Sitzung am Mittwoch eine Beispielrechnung der Verwaltung zu den Auswirkungen möglicher Erhöhungen vor. Wie Sie wissen, müssten wir die Beiträge um rund 20% anheben, um den prozentualen Anteil der Elternbeiträge am Gesamtaufwand in etwa auf dem derzeitigen Stand zu halten. Dabei wurde eine Erhöhung aller Beitragsstufen um einen bestimmten gleichen Prozentsatz als Modell herangezogen.

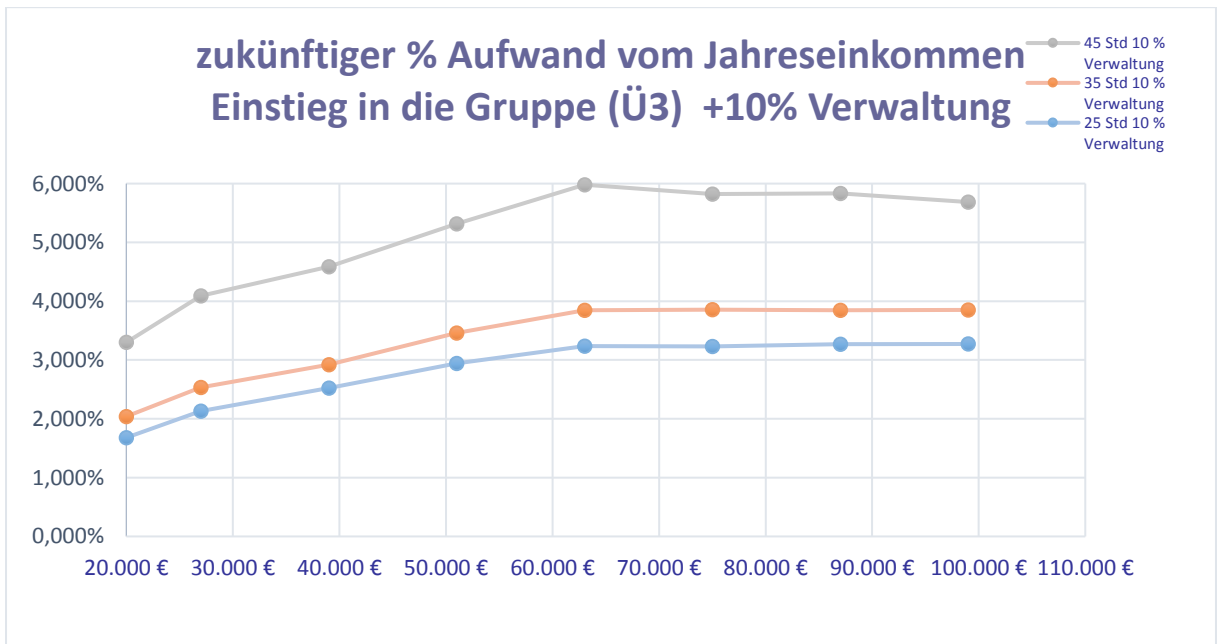
Wie Ihnen bereits in der Sitzung des Jugendhilfeausschusses durch Frau Hiltrud Krause mitgeteilt wurde, übersenden wir Ihnen hier unseren alternativen Vorschlag. Eine Arbeitsgruppe der SPD Oelde hat sich seit Beginn dieses Jahres intensiv mit dieser Thematik auseinandergesetzt. Wir verfolgen eine differenzierte Betrachtung der Beitragsstufen und Beitragssteigerungen, die wir Ihnen im Folgenden vorstellen und vorschlagen möchten. Dabei sind wir von folgenden Überlegungen ausgegangen:

- a) Die prozentuale Belastung der Jahreseinkommen soll mit höherem Einkommen steigen oder zumindest gleich bleiben (also nicht niedriger als in der Beitragsstufe davor sein).
- b) Der bis 2024/2025 zu erwartenden Mindestlohn in Höhe von rund 11,50 bis 12 Euro sollte jetzt schon beitragsfrei gestellt werden (24.000 Euro).
- c) Wir wollen eine Anpassung, um nicht an den durch Inflation (Preissteigerungen) notwendig gewordenen Einkommenssteigerungen der letzten Jahre „durch den Sprung in die nächste Stufe“ eine höhere Belastung der jeweiligen „Kaufkraft“ der Einkommensgruppe zu verursachen. Daher schlagen wir eine pauschale Höhergruppierung aller Beitragsstufen um 3.000 Euro (entspricht ca. der Nominalsteigerung der Einkommen in der Einkommensgruppe 2 für 2016 bis 2021), Dies bedeutet, statt vormals z.B. in der Einkommensstufe 3 „bis 39.000 Euro“ nun „bis 42.000 Euro“.
- d) Durch die gute wirtschaftliche Entwicklung vieler Branchen in den letzten Jahren sind insbesondere hohe Einkommen in absoluten Zahlen aber stärker gestiegen. Dieser Entwicklung wollen wir durch eine neue zusätzliche Beitragsstufe Rechnung tragen (Stufe 9 neu dann bis 114.000 Euro, neue Stufe 10 dann über 114.000 Euro)
- e) Die derzeit noch vorhandenen (und durch die „Rundungen“ der letzten Jahre eher verstärkten) „Unwuchten“ in der prozentualen Belastung der Einkommensstufen wollen wir glätten.
- f) Die Beitragsbelastung für eine 45 Std. Betreuung für Kinder älter als 3 Jahre ist immer noch überproportional hoch. Wir möchten dies etwas mildern, in dem wir in diesem Bereich die Beitragsanpassung sehr moderat ansetzen
- g) Wir streben – wenn der städtische Ausfall an Einnahmen durch die Landeskompensation nicht ausreichend auskömmlich ist – in einem vielleicht zukünftigen Schritt in 2023/2024 eine Harmonisierung der sogenannten „Geschwisterkinderregelung“ auf Kreisebene an.

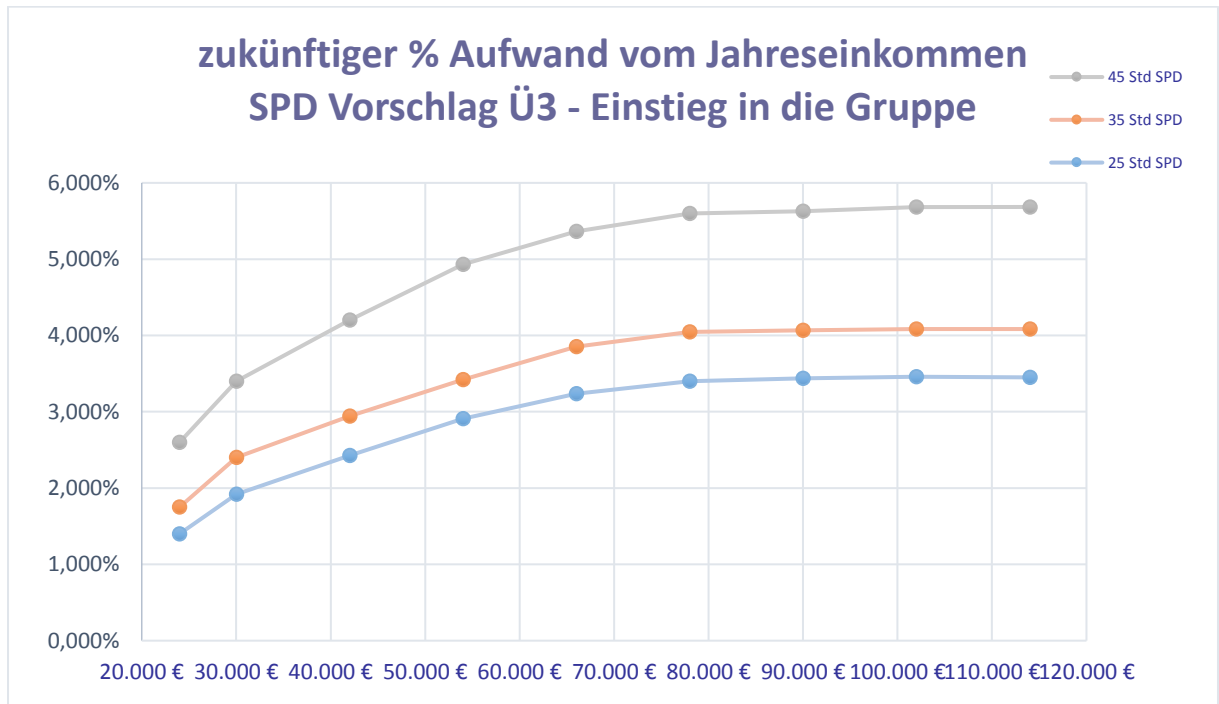
Die folgende Grafik zeigt, wie sich ab 2021 mit den derzeit gültigen Beiträgen, die prozentuale Belastung der jeweiligen Jahreseinkommen (beim jeweiligen „Überschreiten“ in die nächsthöhere Stufe) darstellt.



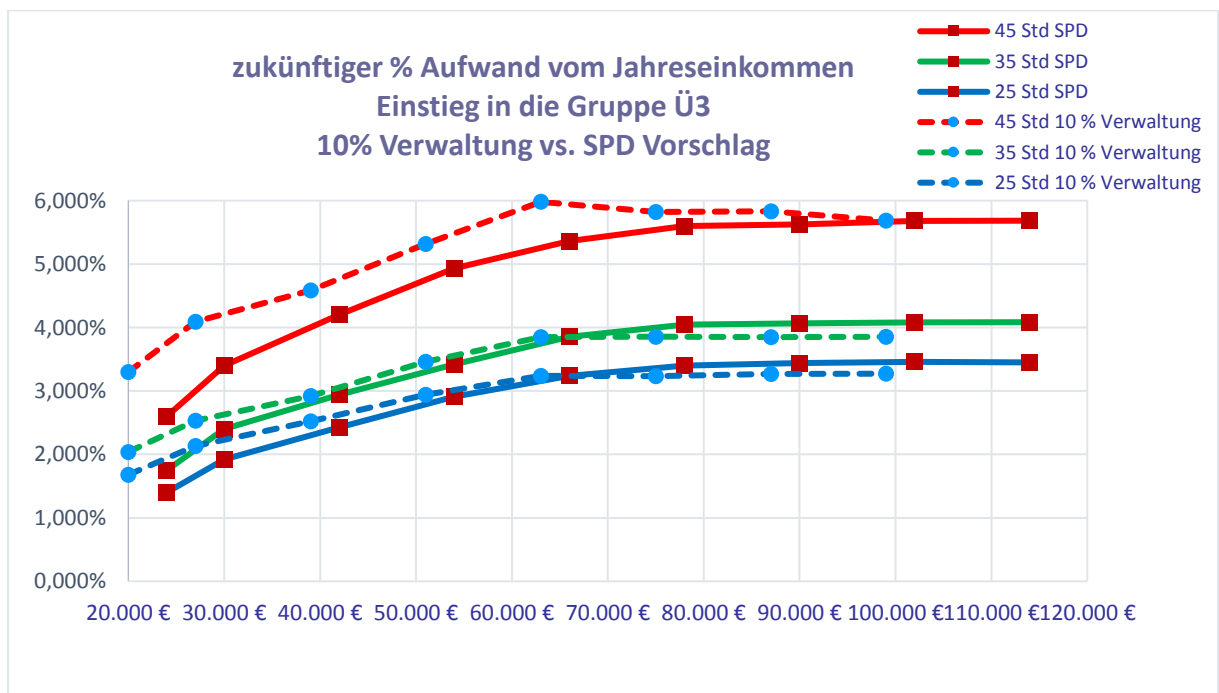
Würde man nun – wie in der Beispielrechnung der Verwaltung, alle Beiträge beispielsweise um 10% erhöhen ergäbe sich folgendes Bild



Wir, die SPD Oelde, haben eine Beitragsstaffelung erarbeitet, deren Graphen dagegen sich so darstellen

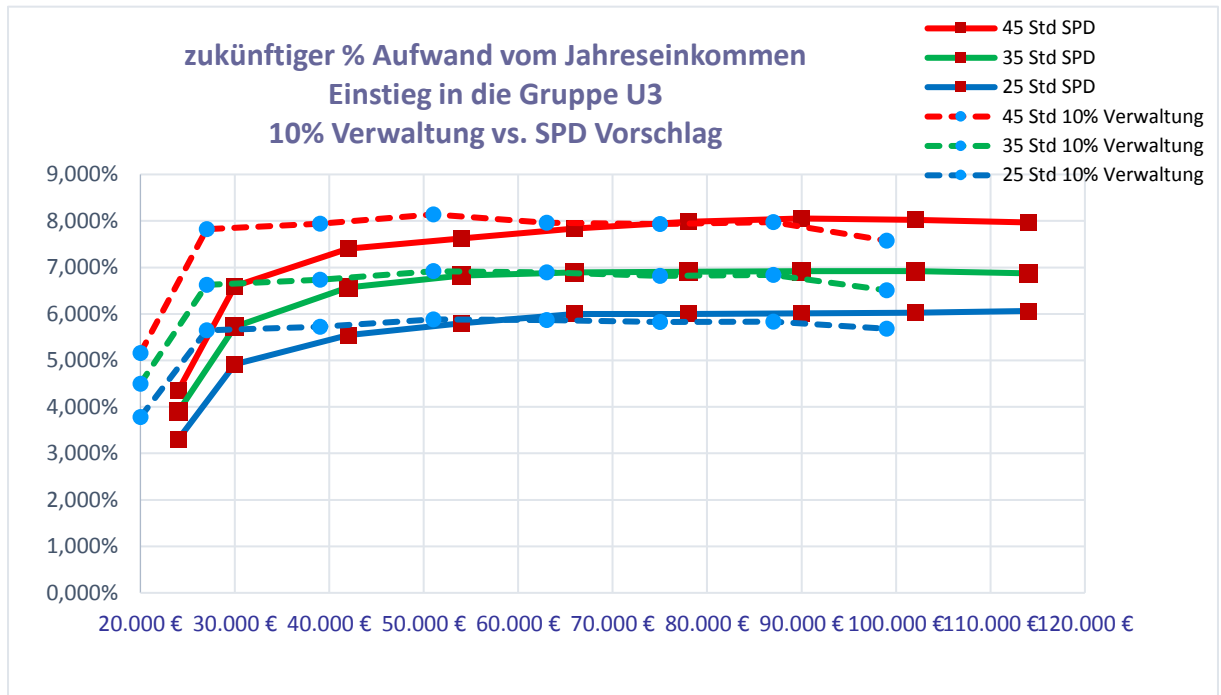


Legt man alle Kurven in ein Diagramm so sieht das folgendermaßen aus:



Wir haben selbstverständlich auch entsprechende Kurven für den Mittelbereich einer jeden Beitragsstufe und für das Ende einer jeden Beitragsstufe ermittelt.

Die verschiedenen Kurven gibt es auch für die Beiträge für Kinder jünger als 3 Jahre.
 Hier der entsprechende Vergleich in einem Diagramm für U3



Die den „SPD Graphen“ zu Grunde liegenden NEUEN Beitragsstufen und Beiträge können Sie hier ersehen. Wir haben die Steigerung in Euro absolut, als auch in Prozent jeweils darunter eingetragen

Einkommenstufe		Kinder ab 3 Jahren			Kinder unter 3 Jahren		
		25 Std.	35 Std.	45 Std.	25 Std.	35 Std.	45 Std.
1 bis	24.000 €	- €	- €	- €	- €	- €	- €
2 bis	30.000 €	28 €	35 €	52 €	66 €	78 €	87 €
	Steigerung abs.	3,00 €	4,00 €	2,00 €	9,00 €	10,00 €	8,00 €
	Steigerung in %	12,00%	12,90%	4,00%	15,79%	14,71%	10,13%
3 bis	42.000 €	48 €	60 €	85 €	123 €	143 €	165 €
	Steigerung abs.	4,00 €	8,00 €	1,00 €	7,00 €	7,00 €	5,00 €
	Steigerung in %	9,09%	15,38%	1,19%	6,03%	5,15%	3,13%
4 bis	54.000 €	85 €	103 €	147 €	194 €	230 €	259 €
	Steigerung abs.	11,00 €	17,00 €	11,00 €	25,00 €	30,00 €	24,00 €
	Steigerung in %	14,86%	19,77%	8,09%	14,79%	15,00%	10,21%
5 bis	66.000 €	131 €	154 €	222 €	261 €	307 €	343 €
	Steigerung abs.	17,00 €	20,00 €	16,00 €	34,00 €	40,00 €	29,00 €
	Steigerung in %	14,91%	14,93%	7,77%	14,98%	14,98%	9,24%
6 bis	78.000 €	178 €	212 €	295 €	330 €	379 €	431 €
	Steigerung abs.	23,00 €	28,00 €	9,00 €	50,00 €	50,00 €	51,00 €
	Steigerung in %	14,84%	15,22%	3,15%	17,86%	15,20%	13,42%
7 bis	90.000 €	221 €	263 €	364 €	390 €	449 €	519 €
	Steigerung abs.	37,00 €	44,00 €	33,00 €	59,00 €	62,00 €	68,00 €
	Steigerung in %	20,11%	20,09%	9,97%	17,82%	16,02%	15,08%
8 bis	102.000 €	258 €	305 €	422 €	451 €	519 €	604 €
	Steigerung abs.	43,00 €	51,00 €	38,00 €	67,00 €	68,00 €	79,00 €
	Steigerung in %	20,00%	20,08%	9,90%	17,45%	15,08%	15,05%
9 bis	114.000 €	294 €	347 €	483 €	512 €	588 €	682 €
	Steigerung abs.	49,00 €	58,00 €	63,00 €	85,00 €	100,00 €	114,00 €
	Steigerung in %	20,00%	20,07%	15,00%	19,91%	20,49%	20,07%
10 ab	114.001 €	328 €	388 €	540 €	576 €	653 €	757 €

Wir hoffen, wir konnten Ihnen unser Anliegen plastisch ausreichend erklären und würden uns sehr freuen, wenn Sie unseren Vorschlag für eine neue Beitragsstruktur ab 2021/2022 unterstützen könnten.

Mit freundlichen Grüßen

SPD-Fraktion im Rat der Stadt Oelde