



KINDERTAGESBETREUUNG

ELTERNBEITRAGSENTWICKLUNG

**VON HIGH-TECH BIS HEIMAT.
OELDE VERBINDET.**

DREI VORSCHLÄGE – UNTERSCHIEDLICHE ELEMENTE ZUR ENTWICKLUNG DER ELTERNBEITRAGSTABELLE

- 1. Prozentuale Erhöhung der Elternbeiträge in der bisherigen Struktur der Elternbeitragstabelle (bereits umfassend in den letzten Sitzungen des Jugendhilfeausschusses dargestellt)**
- 2. Vorschlag eines Bürgers**
 - „Gerechte Berechnung“ des Elternbeitrags auf der Grundlage des tatsächlichen Einkommens und nicht in der „Spannbreite“ einer Elternbeitragsstufe

DREI VORSCHLÄGE – UNTERSCHIEDLICHE ELEMENTE ZUR ENTWICKLUNG DER ELTERNBEITRAGSTABELLE

3. Vorschlag der SPD-Fraktion:

- a. Späterer Einstieg in die Elternbeitragszahlung und Anhebung der Einstiegsgrenzen je weiter Elternbeitragsstufe **zur Entlastung der Eltern** durch einen späteren Einstieg in die jeweilig höhere Elternbeitragsstufe
- b. Einführung einer zusätzlichen Elternbeitragsstufe, um die höheren Einkommensbezieher weitergehend an den Gesamtkosten zu beteiligen und
- c. differenzierte prozentuale Anpassung der Elternbeiträge in den jeweiligen Elternbeitragsstufen zur „Glättung der Kurven“ mit dem Ziel einer annähernd gleichen Belastung ab den mittleren Einkommen



BEISPIELRECHNUNGEN DIFFERENZEN

2020/2021		Prozentuale Erhöhung:					1,50%				
		Kinder ab 3 Jahren					Kinder unter 3 Jahren				
Einkommensstufe		15 Std.	20 Std.	25 Std.	35 Std.	45 Std.	15 Std.	20 Std.	25 Std.	35 Std.	45 Std.
1	bis 20.000	- €	- €	- €	- €	- €	- €	- €	- €	- €	- €
2	bis 27.000	17 €	21 €	25 €	31 €	50 €	38 €	49 €	57 €	68 €	79 €
3	bis 39.000	28 €	36 €	44 €	52 €	84 €	74 €	94 €	115 €	136 €	160 €
4	bis 51.000	48 €	60 €	74 €	86 €	136 €	110 €	139 €	169 €	200 €	235 €
5	bis 63.000	73 €	93 €	114 €	134 €	206 €	148 €	188 €	227 €	267 €	314 €
6	bis 75.000	100 €	128 €	155 €	184 €	286 €	177 €	226 €	280 €	329 €	380 €
7	bis 87.000	117 €	150 €	184 €	219 €	331 €	208 €	265 €	331 €	387 €	451 €
8	über 87.000	134 €	172 €	215 €	254 €	384 €	239 €	305 €	384 €	451 €	525 €
9	über 99.000	151 €	193 €	245 €	289 €	427 €	270 €	344 €	427 €	488 €	568 €
2021/2022		Prozentuale Erhöhung:									
		Kinder ab 3 Jahren					Kinder unter 3 Jahren				
Einkommensstufe		15 Std.	20 Std.	25 Std.	35 Std.	45 Std.	15 Std.	20 Std.	25 Std.	35 Std.	45 Std.
1	bis 20.000	- €	- €	- €	- €	- €	- €	- €	- €	- €	- €
2	bis 27.000	19 €	23 €	28 €	34 €	55 €	42 €	54 €	63 €	75 €	86 €
3	bis 39.000	30 €	40 €	48 €	57 €	92 €	82 €	104 €	127 €	149 €	176 €
4	bis 51.000	53 €	67 €	82 €	95 €	149 €	121 €	153 €	186 €	219 €	258 €
5	bis 63.000	81 €	103 €	125 €	147 €	226 €	162 €	207 €	250 €	294 €	346 €
6	bis 75.000	110 €	141 €	170 €	202 €	314 €	195 €	249 €	308 €	362 €	418 €
7	bis 87.000	128 €	165 €	202 €	241 €	364 €	229 €	292 €	364 €	426 €	496 €
8	über 87.000	147 €	189 €	237 €	279 €	423 €	263 €	335 €	423 €	496 €	578 €
9	über 99.000	166 €	212 €	270 €	318 €	469 €	297 €	378 €	469 €	537 €	625 €

+3 €

+13 €

10,00

+42 €

+6 €

+27 €

+57 €

BEISPIELRECHNUNGEN DIFFERENZEN

2020/2021		Prozentuale Erhöhung:					Jahresrechnung				
		Kinder ab 3 Jahren					Kinder unter 3 Jahren				
Einkommensstufe		15 Std.	20 Std.	25 Std.	35 Std.	45 Std.	15 Std.	20 Std.	25 Std.	35 Std.	45 Std.
1	bis 20.000	- €	- €	- €	- €	- €	- €	- €	- €	- €	- €
2	bis 27.000	204 €	255 €	306 €	369 €	599 €	459 €	586 €	688 €	815 €	942 €
3	bis 39.000	331 €	433 €	522 €	624 €	1.006 €	892 €	1.134 €	1.398 €	1.630 €	1.923 €
4	bis 51.000	573 €	726 €	892 €	1.032 €	1.630 €	1.325 €	1.668 €	2.025 €	2.394 €	2.815 €
5	bis 63.000	879 €	1.121 €	1.363 €	1.605 €	2.471 €	1.770 €	2.254 €	2.726 €	3.210 €	3.770 €
6	bis 75.000	1.197 €	1.541 €	1.860 €	2.203 €	3.426 €	2.127 €	2.713 €	3.352 €	3.948 €	4.560 €
7	bis 87.000	1.401 €	1.796 €	2.203 €	2.624 €	3.974 €	2.496 €	3.184 €	3.974 €	4.649 €	5.413 €
8	über 87.000	1.605 €	2.063 €	2.585 €	3.044 €	4.611 €	2.866 €	3.655 €	4.611 €	5.413 €	6.304 €
9	über 99.000	1.809 €	2.318 €	2.942 €	3.464 €	5.120 €	3.235 €	4.127 €	5.120 €	5.859 €	6.814 €
2021/2022		Prozentuale Erhöhung:					Jahresrechnung mit 10 %				
		Kinder ab 3 Jahren					Kinder unter 3 Jahren				
Einkommensstufe		15 Std.	20 Std.	25 Std.	35 Std.	45 Std.	15 Std.	20 Std.	25 Std.	35 Std.	45 Std.
1	bis 20.000	- €	- €	- €	- €	- €	- €	- €	- €	- €	- €
2	bis 27.000	224 €	280 €	336 €	406 €	658 €	504 €	644 €	757 €	897 €	1.037 €
3	bis 39.000	364 €	476 €	574 €	686 €	1.107 €	981 €	1.247 €	1.527 €	1.793 €	2.116 €
4	bis 51.000	630 €	799 €	981 €	1.135 €	1.793 €	1.457 €	1.835 €	2.228 €	2.614 €	3.096 €
5	bis 63.000	967 €	1.233 €	1.499 €	1.765 €	2.718 €	1.947 €	2.480 €	2.998 €	3.531 €	4.117 €
6	bis 75.000	1.317 €	1.695 €	2.045 €	2.424 €	3.769 €	2.340 €	2.984 €	3.699 €	4.343 €	5.016 €
7	bis 87.000	1.541 €	1.975 €	2.424 €	2.886 €	4.371 €	2.746 €	3.502 €	4.371 €	5.114 €	5.914 €
8	über 87.000	1.765 €	2.270 €	2.844 €	3.348 €	5.072 €	3.152 €	4.021 €	5.072 €	5.954 €	6.915 €
9	über 99.000	1.989 €	2.550 €	3.236 €	3.811 €	5.632 €	3.559 €	4.539 €	5.632 €	6.445 €	7.495 €
Differenz		Prozentuale Erhöhung:					Differenz				
		Kinder ab 3 Jahren					Kinder unter 3 Jahren				
Einkommensstufe		15 Std.	20 Std.	25 Std.	35 Std.	45 Std.	15 Std.	20 Std.	25 Std.	35 Std.	45 Std.
1	bis 20.000	- €	- €	- €	- €	- €	- €	- €	- €	- €	- €
2	bis 27.000	20 €	25 €	31 €	37 €	60 €	46 €	59 €	69 €	82 €	94 €
3	bis 39.000	33 €	43 €	52 €	62 €	101 €	89 €	113 €	139 €	163 €	192 €
4	bis 51.000	57 €	73 €	89 €	103 €	163 €	132 €	167 €	203 €	239 €	281 €
5	bis 63.000	88 €	112 €	136 €	160 €	247 €	177 €	225 €	273 €	321 €	377 €
6	bis 75.000	120 €	154 €	186 €	220 €	343 €	213 €	271 €	336 €	395 €	456 €
7	bis 87.000	140 €	180 €	220 €	262 €	397 €	250 €	318 €	397 €	465 €	541 €
8	über 87.000	160 €	206 €	259 €	304 €	461 €	287 €	366 €	461 €	541 €	630 €
9	über 99.000	181 €	232 €	294 €	346 €	512 €	324 €	413 €	512 €	586 €	681 €

BEISPIELRECHNUNGEN DIFFERENZEN

2020/2021		Kinder ab 3 Jahren					Kinder unter 3 Jahren				
		Prozentuale Erhöhung:					1,50%				
Einkommensstufe		15 Std.	20 Std.	25 Std.	35 Std.	45 Std.	15 Std.	20 Std.	25 Std.	35 Std.	45 Std.
1	bis 20.000	- €	- €	- €	- €	- €	- €	- €	- €	- €	- €
2	bis 27.000	17 €	21 €	25 €	31 €	50 €	38 €	49 €	57 €	68 €	79 €
3	bis 39.000	28 €	36 €	44 €	52 €	84 €	74 €	94 €	110 €	136 €	160 €
4	bis 51.000	48 €	60 €	74 €	86 €	136 €	110 €	139 €	169 €	200 €	235 €
5	bis 63.000	73 €	93 €	114 €	134 €	206 €	148 €	188 €	227 €	267 €	314 €
6	bis 75.000	100 €	128 €	155 €	184 €	286 €	177 €	226 €	280 €	329 €	380 €
7	bis 87.000	117 €	150 €	184 €	219 €	331 €	208 €	265 €	331 €	387 €	451 €
8	über 87.000	134 €	172 €	215 €	254 €	384 €	239 €	305 €	384 €	451 €	525 €
9	über 99.000	151 €	193 €	245 €	289 €	427 €	270 €	344 €	427 €	483 €	568 €
2021/2022		Prozentuale Erhöhung:					1,50%				
		+2 €					+3 €				
		+6 €					+14 €				
		+21 €					+28 €				
Einkommensstufe		15 Std.	20 Std.	25 Std.	35 Std.	45 Std.	15 Std.	20 Std.	25 Std.	35 Std.	45 Std.
1	bis 20.000	- €	- €	- €	- €	- €	- €	- €	- €	- €	- €
2	bis 27.000	18 €	22 €	27 €	32 €	52 €	40 €	51 €	60 €	71 €	82 €
3	bis 39.000	29 €	38 €	46 €	55 €	88 €	78 €	99 €	121 €	143 €	163 €
4	bis 51.000	50 €	64 €	78 €	90 €	143 €	116 €	146 €	177 €	210 €	246 €
5	bis 63.000	77 €	98 €	119 €	140 €	216 €	155 €	197 €	238 €	281 €	330 €
6	bis 75.000	105 €	135 €	163 €	193 €	300 €	186 €	237 €	294 €	345 €	399 €
7	bis 87.000	123 €	157 €	193 €	230 €	348 €	218 €	279 €	348 €	407 €	474 €
8	über 87.000	140 €	181 €	226 €	266 €	403 €	251 €	320 €	403 €	474 €	552 €
9	über 99.000	158 €	203 €	257 €	303 €	448 €	283 €	361 €	448 €	513 €	596 €

BEISPIELRECHNUNGEN DIFFERENZEN

2020/2021		Prozentuale Erhöhung:					Jahresrechnung				
		Kinder ab 3 Jahren					Kinder unter 3 Jahren				
Einkommensstufe		15 Std.	20 Std.	25 Std.	35 Std.	45 Std.	15 Std.	20 Std.	25 Std.	35 Std.	45 Std.
1	bis 20.000	- €	- €	306 €	- €	- €	- €	- €	- €	- €	- €
2	bis 27.000	204 €	255 €	306 €	369 €	599 €	459 €	586 €	688 €	815 €	942 €
3	bis 39.000	331 €	433 €	522 €	624 €	1.006 €	892 €	1.134 €	1.308 €	1.630 €	1.923 €
4	bis 51.000	573 €	726 €	892 €	1.032 €	1.630 €	1.325 €	1.668 €	2.025 €	2.394 €	2.815 €
5	bis 63.000	879 €	1.121 €	1.363 €	1.605 €	2.471 €	1.770 €	2.254 €	2.726 €	3.210 €	3.770 €
6	bis 75.000	1.197 €	1.541 €	1.860 €	2.203 €	3.426 €	2.127 €	2.713 €	3.302 €	3.943 €	4.560 €
7	bis 87.000	1.401 €	1.796 €	2.203 €	2.624 €	3.974 €	2.496 €	3.184 €	3.974 €	4.649 €	5.413 €
8	über 87.000	1.605 €	2.063 €	2.585 €	3.044 €	4.611 €	2.866 €	3.655 €	4.611 €	5.413 €	6.304 €
9	über 99.000	1.809 €	2.318 €	2.942 €	3.464 €	5.120 €	3.235 €	4.127 €	5.120 €	5.859 €	6.814 €
2021/2022		Prozentuale Erhöhung:					Jahresrechnung mit 5 %				
		Kinder ab 3 Jahren					Kinder unter 3 Jahren				
Einkommensstufe		15 Std.	20 Std.	25 Std.	35 Std.	45 Std.	15 Std.	20 Std.	25 Std.	35 Std.	45 Std.
1	bis 20.000	- €	- €	321 €	- €	- €	- €	- €	- €	- €	- €
2	bis 27.000	214 €	267 €	321 €	388 €	629 €	481 €	615 €	722 €	856 €	990 €
3	bis 39.000	348 €	455 €	548 €	655 €	1.056 €	936 €	1.190 €	1.458 €	1.712 €	2.019 €
4	bis 51.000	602 €	762 €	936 €	1.083 €	1.712 €	1.391 €	1.752 €	2.126 €	2.514 €	2.955 €
5	bis 63.000	923 €	1.177 €	1.431 €	1.685 €	2.544 €	1.859 €	2.367 €	2.862 €	3.370 €	3.953 €
6	bis 75.000	1.257 €	1.618 €	1.952 €	2.314 €	3.597 €	2.233 €	2.848 €	3.531 €	4.146 €	4.783 €
7	bis 87.000	1.471 €	1.886 €	2.314 €	2.755 €	4.172 €	2.621 €	3.343 €	4.172 €	4.881 €	5.684 €
8	über 87.000	1.685 €	2.166 €	2.715 €	3.196 €	4.841 €	3.009 €	3.838 €	4.841 €	5.684 €	6.620 €
9	über 99.000	1.899 €	2.434 €	3.089 €	3.638 €	5.376 €	3.397 €	4.333 €	5.376 €	6.152 €	7.155 €
Differenz		Prozentuale Erhöhung:					Differenz				
		Kinder ab 3 Jahren					Kinder unter 3 Jahren				
Einkommensstufe		15 Std.	20 Std.	25 Std.	35 Std.	45 Std.	15 Std.	20 Std.	25 Std.	35 Std.	45 Std.
1	bis 20.000	- €	- €	15 €	- €	- €	- €	- €	- €	- €	- €
2	bis 27.000	10 €	13 €	15 €	18 €	30 €	23 €	29 €	34 €	41 €	47 €
3	bis 39.000	17 €	22 €	26 €	31 €	50 €	45 €	57 €	69 €	82 €	96 €
4	bis 51.000	29 €	36 €	45 €	52 €	82 €	66 €	83 €	101 €	120 €	141 €
5	bis 63.000	44 €	56 €	68 €	80 €	124 €	89 €	113 €	136 €	160 €	188 €
6	bis 75.000	60 €	77 €	93 €	110 €	171 €	106 €	136 €	168 €	197 €	228 €
7	bis 87.000	70 €	90 €	110 €	131 €	199 €	125 €	159 €	199 €	232 €	271 €
8	über 87.000	80 €	103 €	129 €	152 €	231 €	143 €	183 €	231 €	271 €	315 €
9	über 99.000	90 €	116 €	147 €	173 €	256 €	162 €	206 €	256 €	293 €	341 €

„GERECHTE BERECHNUNG“ DES ELTERNBEITRAGES AUF DER GRUNDLAGE DES TATSÄCHLICHEN EINKOMMENS

Am Beispiel der Einkommensstufe 5 bis 63.000,- € für Ü3 - Kinder

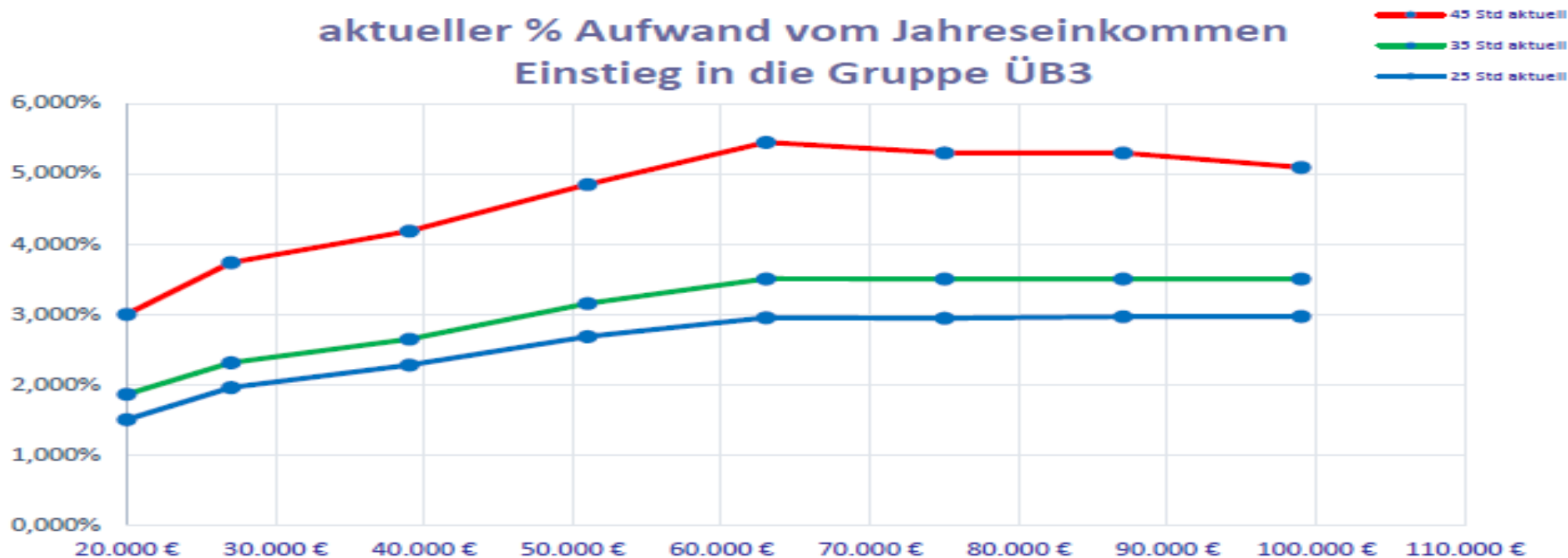
Einkommen	jetziger Monats-Beitrag	Jetziger Jahresbeitrag	% am Ek	Monats Beitrag bei 2,4 %	Jahresbeitrag bei 2,4 %	Differenz im Monat zum Mittelwert	Differenz im Jahr zum Mittelwert
51.500,00 €	114,00 €	1.368,00 €	2,66	103,00 €	1.236,00 €	11,00 €	132,00 €
57.000,00 €	114,00 €	1.368,00 €	2,40	114,00 €	1.368,00 €	- €	- €
62.500,00 €	114,00 €	1.368,00 €	2,19	125,00 €	1.500,00 €	11,00 €	132,00 €
Gesamt	342,00 €	4.104,00 €		342,00 €	4.104,00 €	- €	- €

„GERECHTE BERECHNUNG“ DES ELTERNBEITRAGES AUF DER GRUNDLAGE DES TATSÄCHLICHEN EINKOMMENS

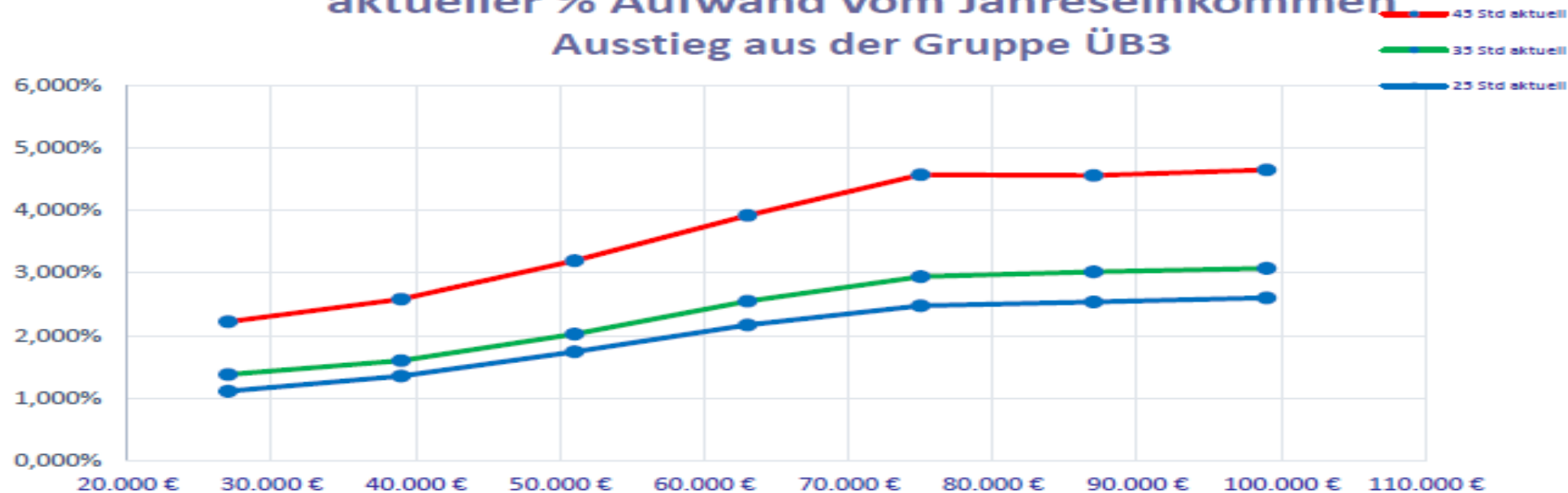
Grundsätzlich ist eine solche Berechnung möglich. Zu bedenken ist:

- Für die Einstufung und Sollstellungen im HH ist unabhängig der abschließenden jährlichen Berechnung an der Tabellenstruktur festzuhalten.
- In jedem Fall wird es
 - zu einer Rückzahlung oder Nachforderung
 - zur Erstellung eine Änderungsbescheides und einer Absetzung bzw. Sollstellung kommen.
- Die Elternbeitragssoftware sieht eine solche Berechnung aktuell nicht vor. Eine entsprechende Umstellung wäre, wenn überhaupt möglich, zu veranlassen.
- Falls die Berechnung und Verbuchung innerhalb des Systems nicht möglich ist, müssten diese Veränderungen „händisch“ in der Software vorgenommen werden.

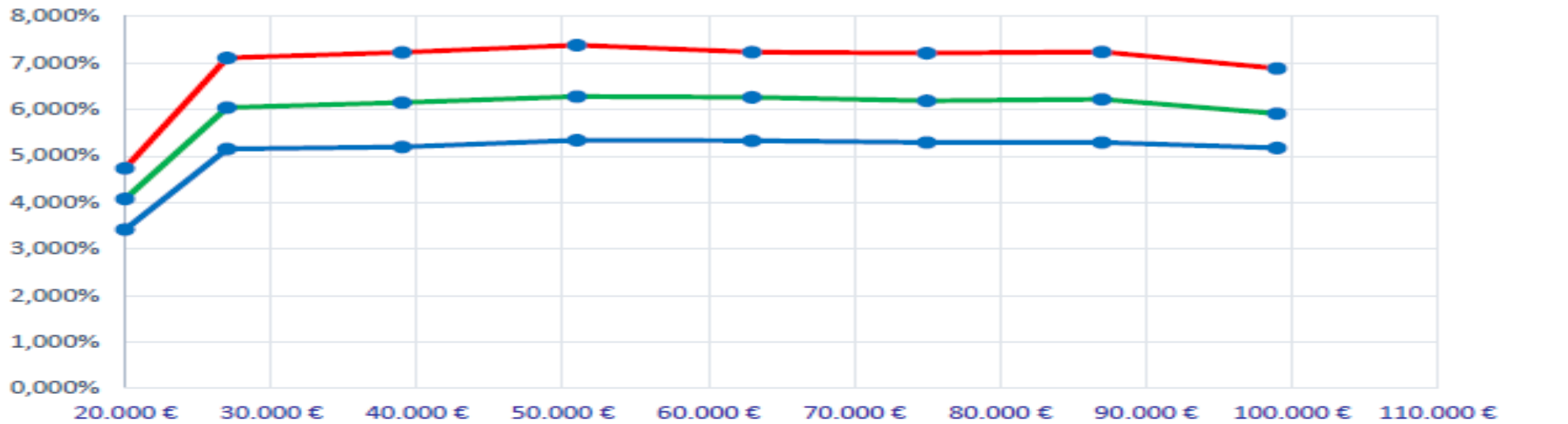
aktueller % Aufwand vom Jahreseinkommen Einstieg in die Gruppe ÜB3



aktueller % Aufwand vom Jahreseinkommen Ausstieg aus der Gruppe ÜB3



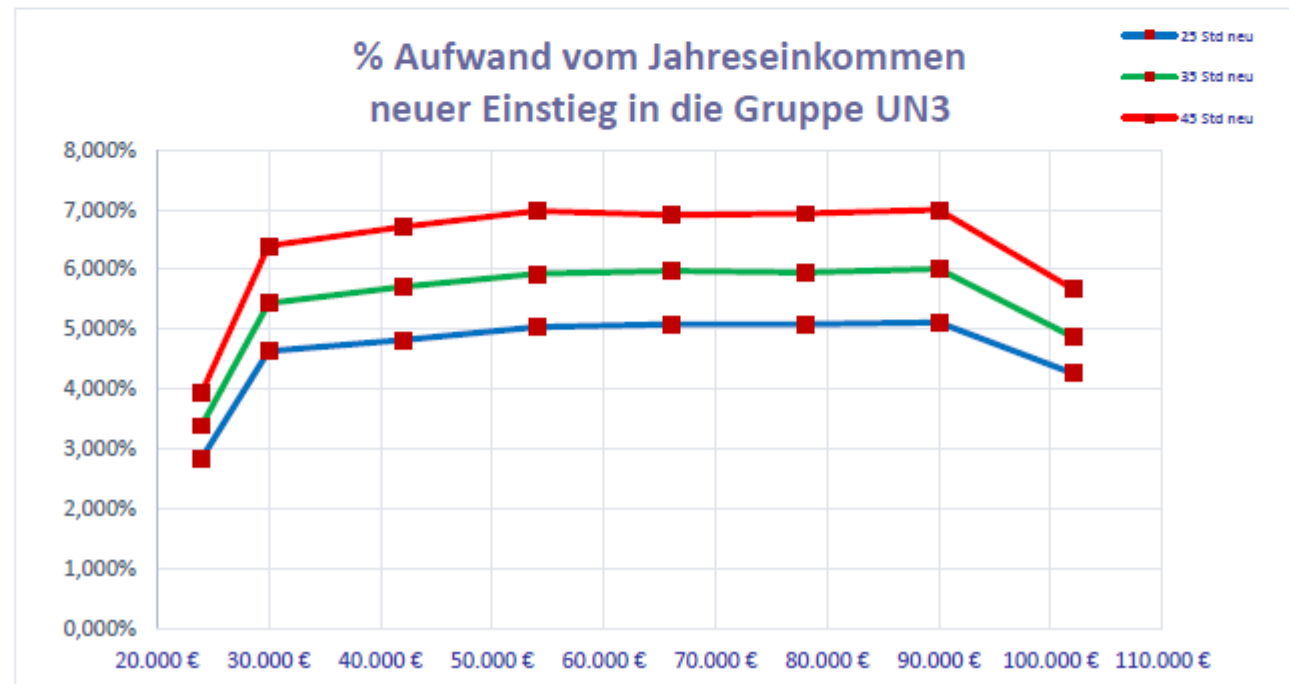
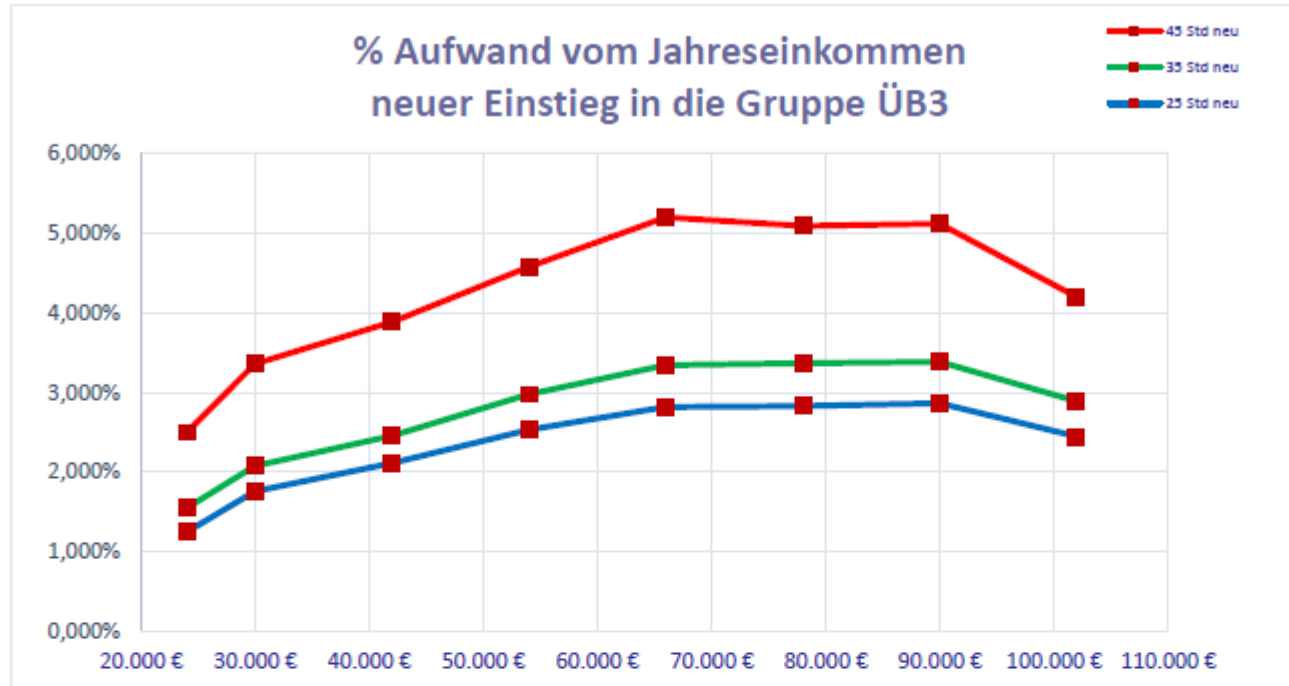
aktueller % Aufwand vom Jahreseinkommen Einstieg in die Gruppe UN3



aktueller % Aufwand vom Jahreseinkommen - Ausstieg aus der Gruppe UN3

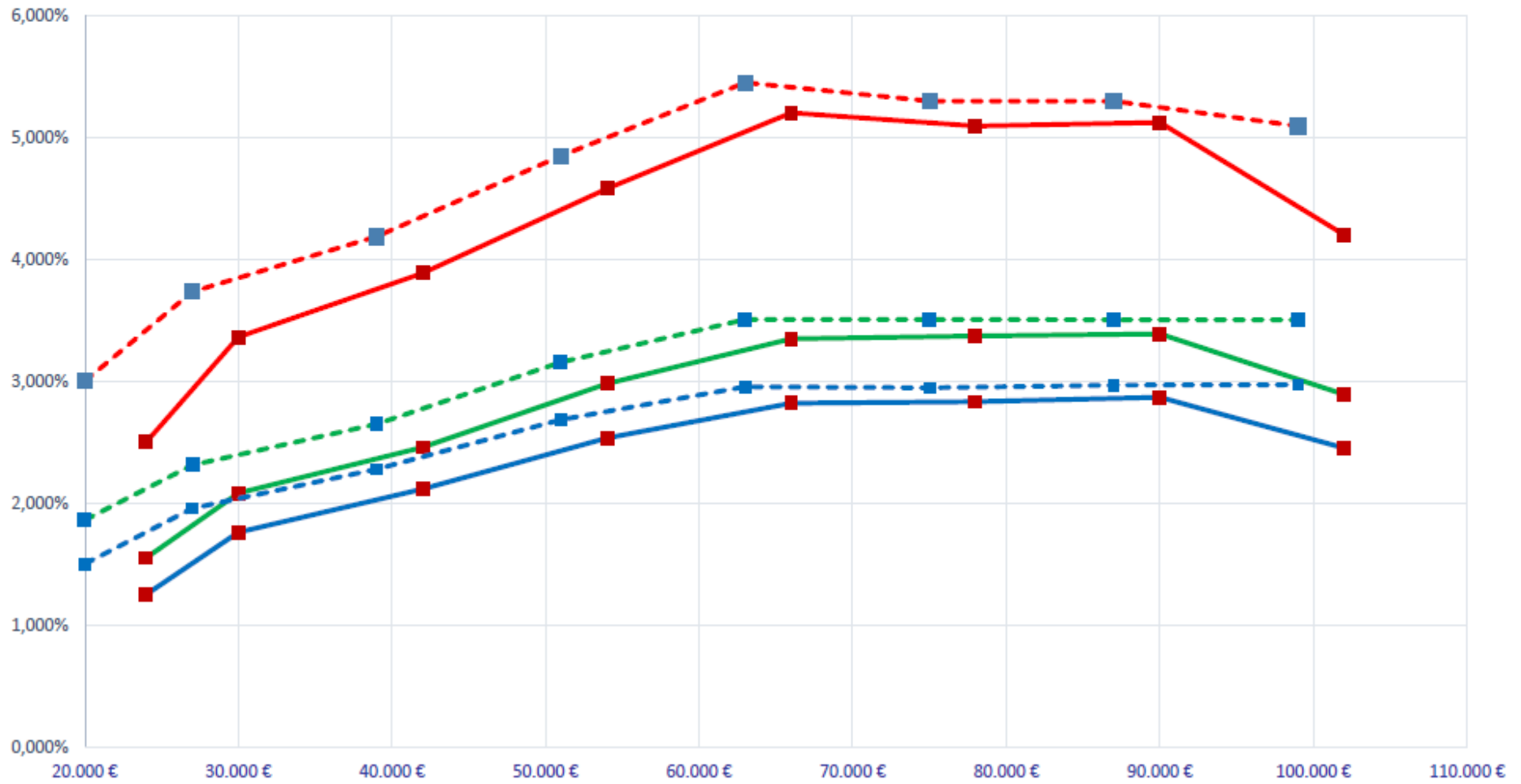


A) Anhebung aller Stufen um 3.000 Euro bei gleichen Beiträgen



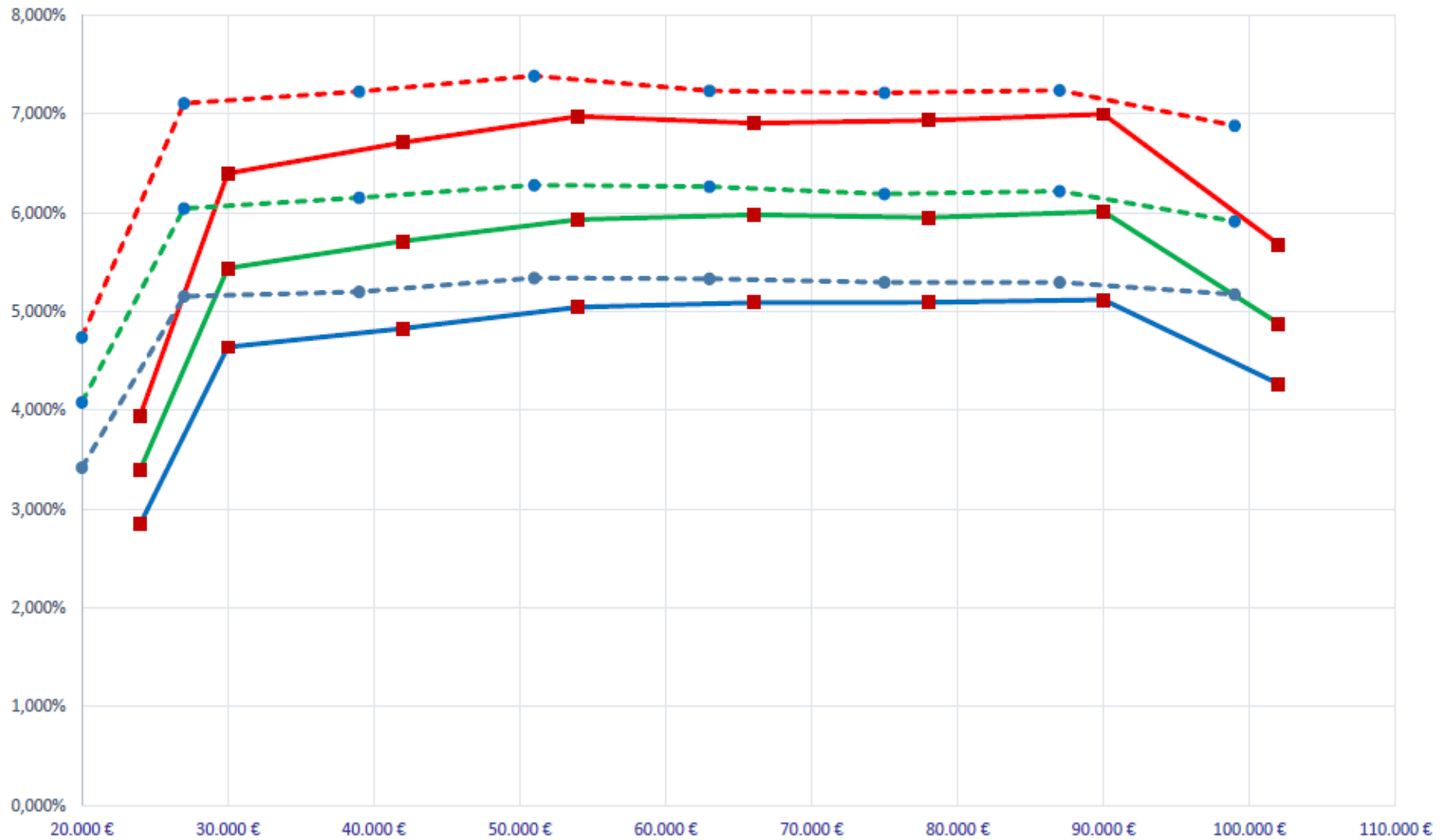
Vergleich % Aufwand vom Jahreseinkommen Einstieg in die Gruppe ÜB3

- 45 Std neu
- 35 Std neu
- 25 Std neu
- - -■- - - 45 Std aktuell
- - -■- - - 35 Std aktuell
- - -■- - - 25 Std aktuell

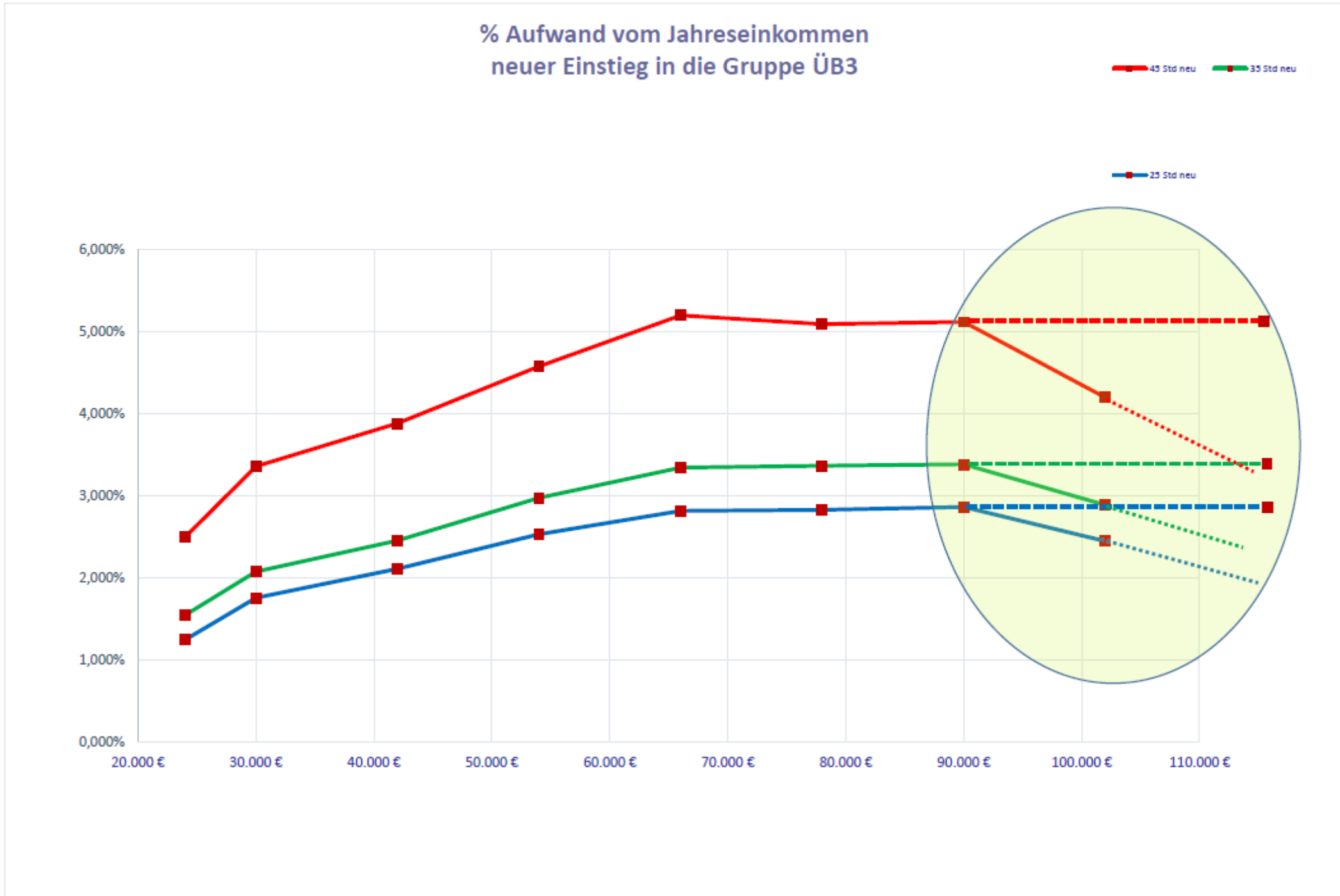


aktueller % Aufwand vom Jahreseinkommen neuer Einstieg in die Gruppe UN3

- 25 Std neu
- 35 Std neu
- 45 Std neu
- 25 Std aktuell
- 35 Std aktuell
- 45 Std aktuell



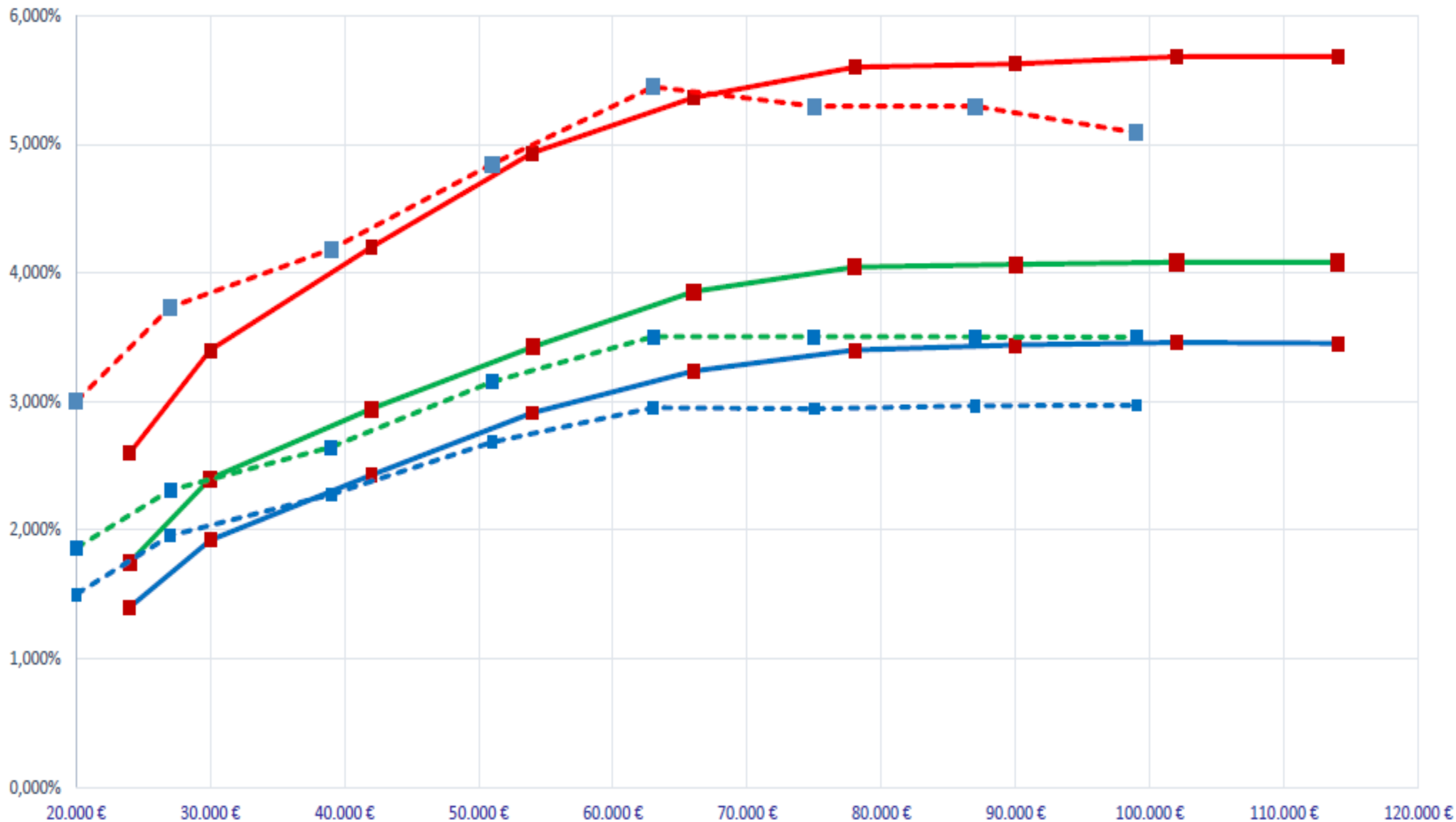
B) Fortführung der Kurve durch zusätzliche neue hohe Einkommensstufe



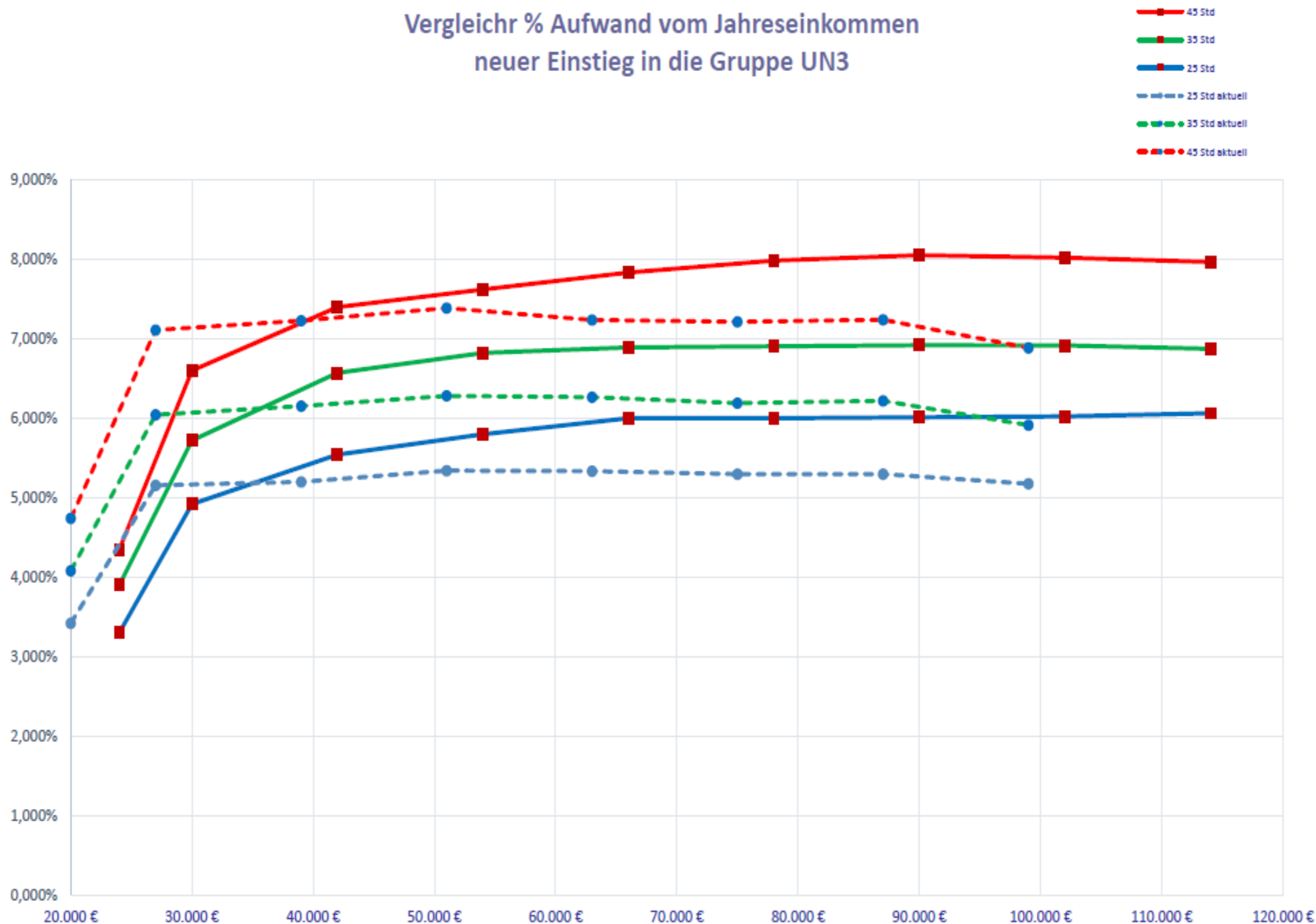
Vergleich % Aufwand vom Jahreseinkommen

Einstieg in die Gruppe ÜB3

- 45 Std neu
- 35 Std neu
- 25 Std neu
- 45 Std aktuell
- 35 Std aktuell
- 25 Std aktuell



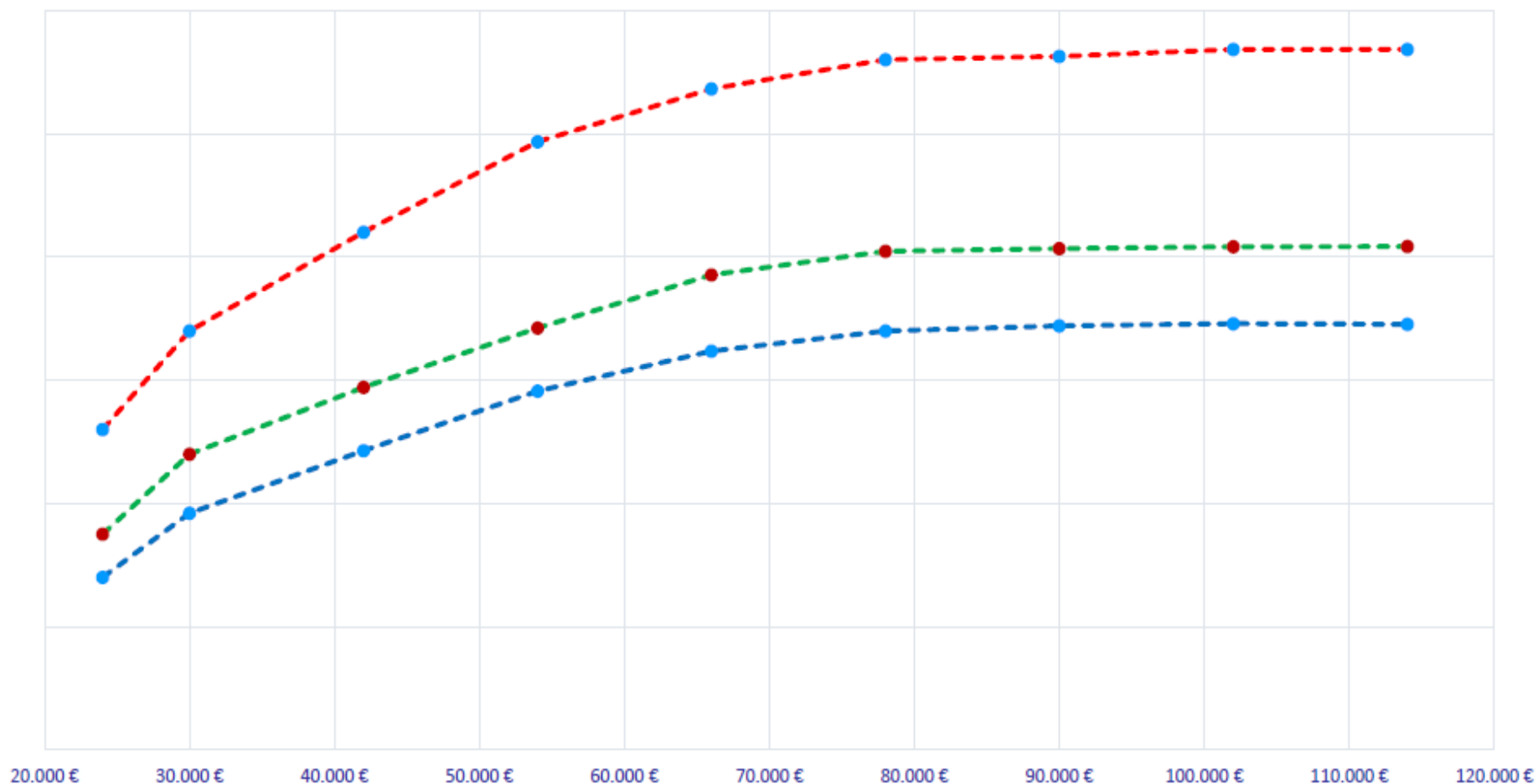
Vergleich % Aufwand vom Jahreseinkommen neuer Einstieg in die Gruppe UN3



C) Glättung der Kurven durch annähernd gleiche Belastungen ab den mittleren Einkommen

Graphenangleichung Kurvenglättung ÜB 3

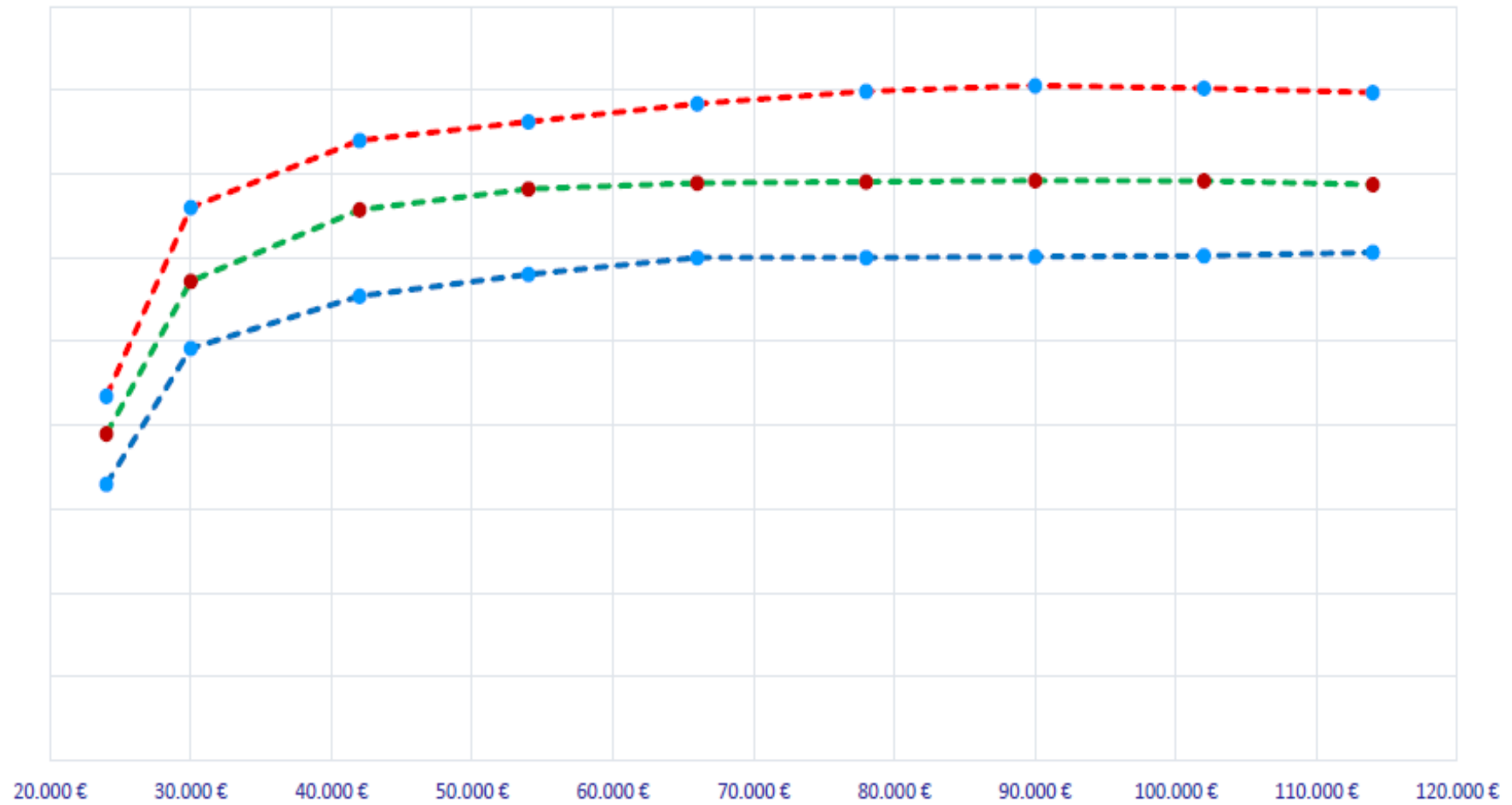
45 Std 35 Std 25 Std



Graphenangleichung

Kurvenglättung UN 3

45 Std 35 Std 25 Std



ANKNÜPFUNGSPUNKTE AUS DER SITZUNG DES JUGENDHILFEAUSSCHUSS VOM 14.01.2021

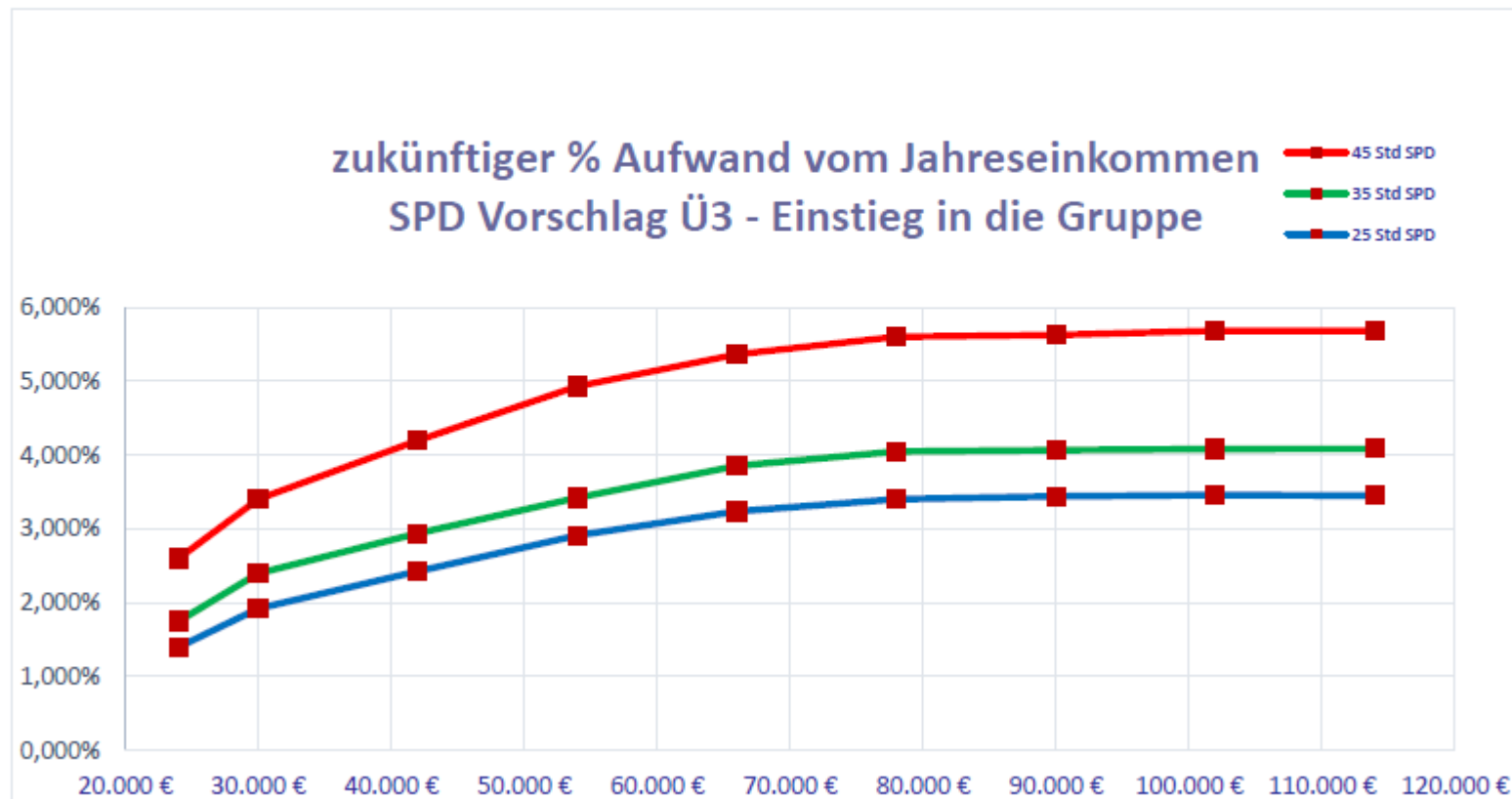
- Ausgehend von dem Vorschlag eines Bürgers sollte darüber diskutiert werden,
 - ob die **Spannbreite der Beitragsstufen** im Rahmen eines Gerechtigkeitsempfinden, neben den von der SPD-Fraktion bereits eingebrachten Aspekten, verringert werden sollte (zusätzliches Steuerungselement).
 - zwei Beispiele mit Stufenbandbreiten von 9.000,- € und 6.000,- € liegen zur Diskussion vor.
- **Entlastung der Eltern** durch einen späteren Einstieg in die jeweilig höhere Elternbeitragsstufe.
- die **höheren Einkommensbezieher** weitergehender an den Gesamtkosten zu beteiligen – Stichwort: zusätzliche Elterbeitragsstufe
- „Glättung der Kurven“ mit dem Ziel einer **annähernd gleichen Belastung ab den mittleren Einkommen.**

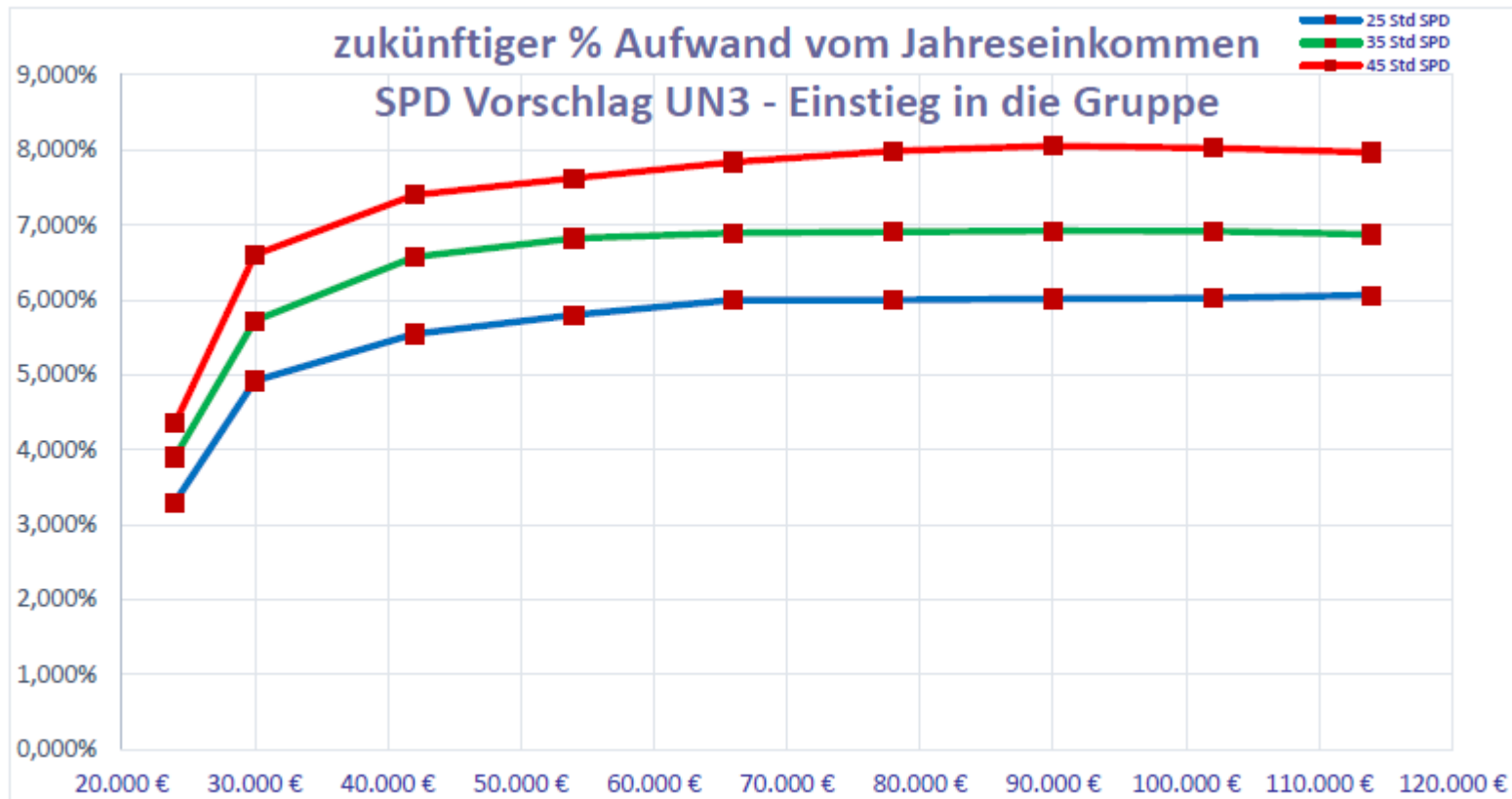
ANKNÜPFUNGSPUNKTE AUS DER SITZUNG DES JUGENDHILFEAUSSCHUSS VOM 14.01.2021

Erklärungsansätze für eine Erhöhung der Elternbeiträge:

- Seit diesem Kindergartenjahr 2020/21: Zwei Kita-Jahre beitragsfrei gestellt
 - Für ca. 500 - 550 Kinder in Oelde keine Elternbeiträge,
 - 173 Geschwisterkinder sind beitragsfrei (davon sind auch bereits Kinder in den letzten zwei Kindergartenjahren)
 - Insofern sind die Eltern in der Gesamtbetrachtung in den letzten Jahren von Elternbeiträgen deutlich entlastet worden.
- Vorschlag eines „späteren Einstiegs“ in die nächst höhere Elternbeitragsstufe würde die Eltern ebenfalls entlasten.
- Die Betrachtung einer möglichen höheren Belastung stellt sich im Einzelfall zunächst nur im aktuellen Vergleich eines bestehenden Betreuungsvertrages - Zukünftige Beitragszahler verfügen nicht mehr über diesen direkten Vergleich.
- In den höheren Einkommensgruppen ist die steuerliche Absetzbarkeit der Kinderbetreuungskosten, über die geltenden Kinderfreibeträge hinaus, deutlich wahrscheinlicher, als in mittleren und unteren Einkommensgruppen.

Tabelle und Graphen Einteilung 12.000,- ab 30.000,-



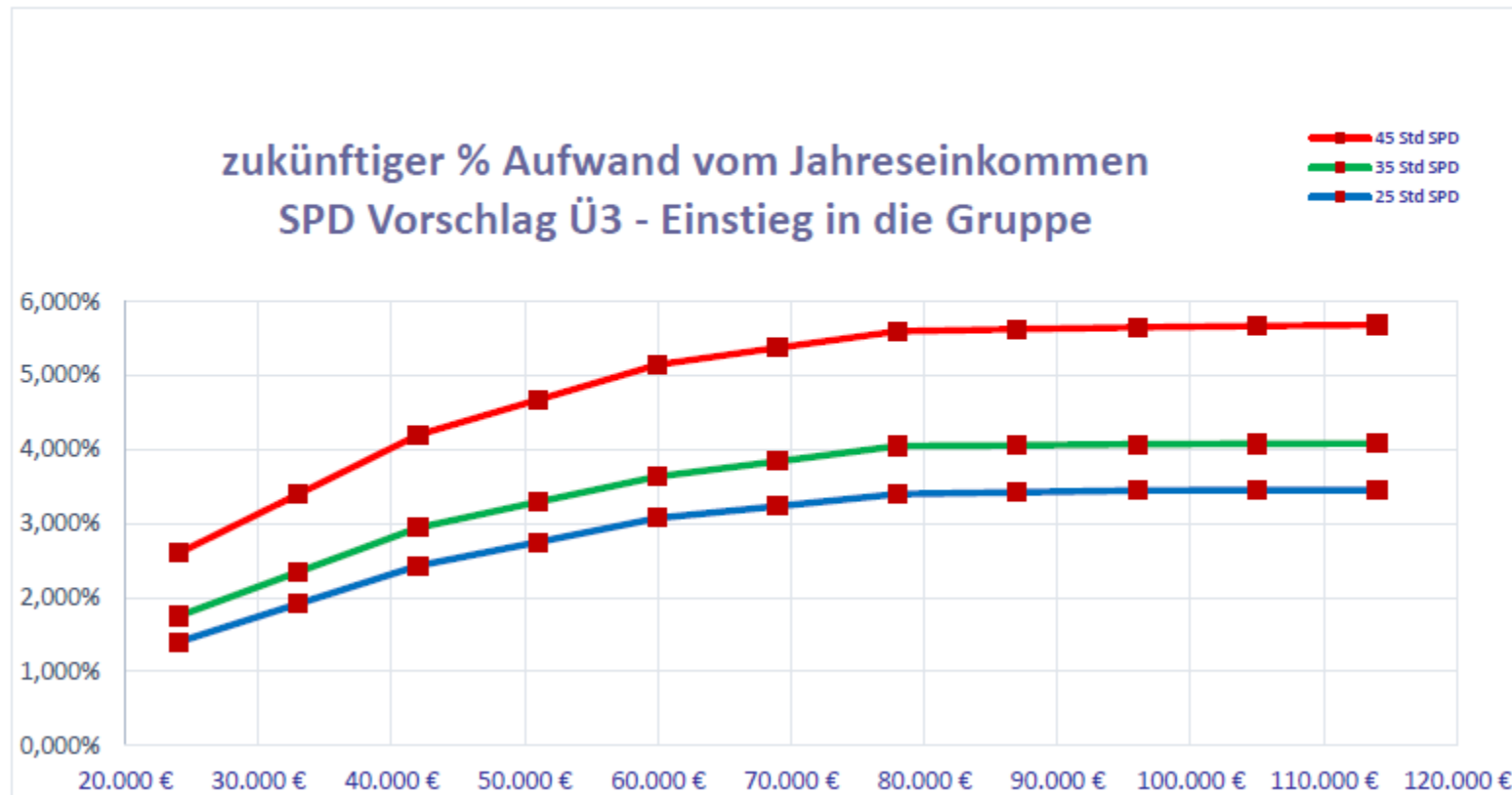


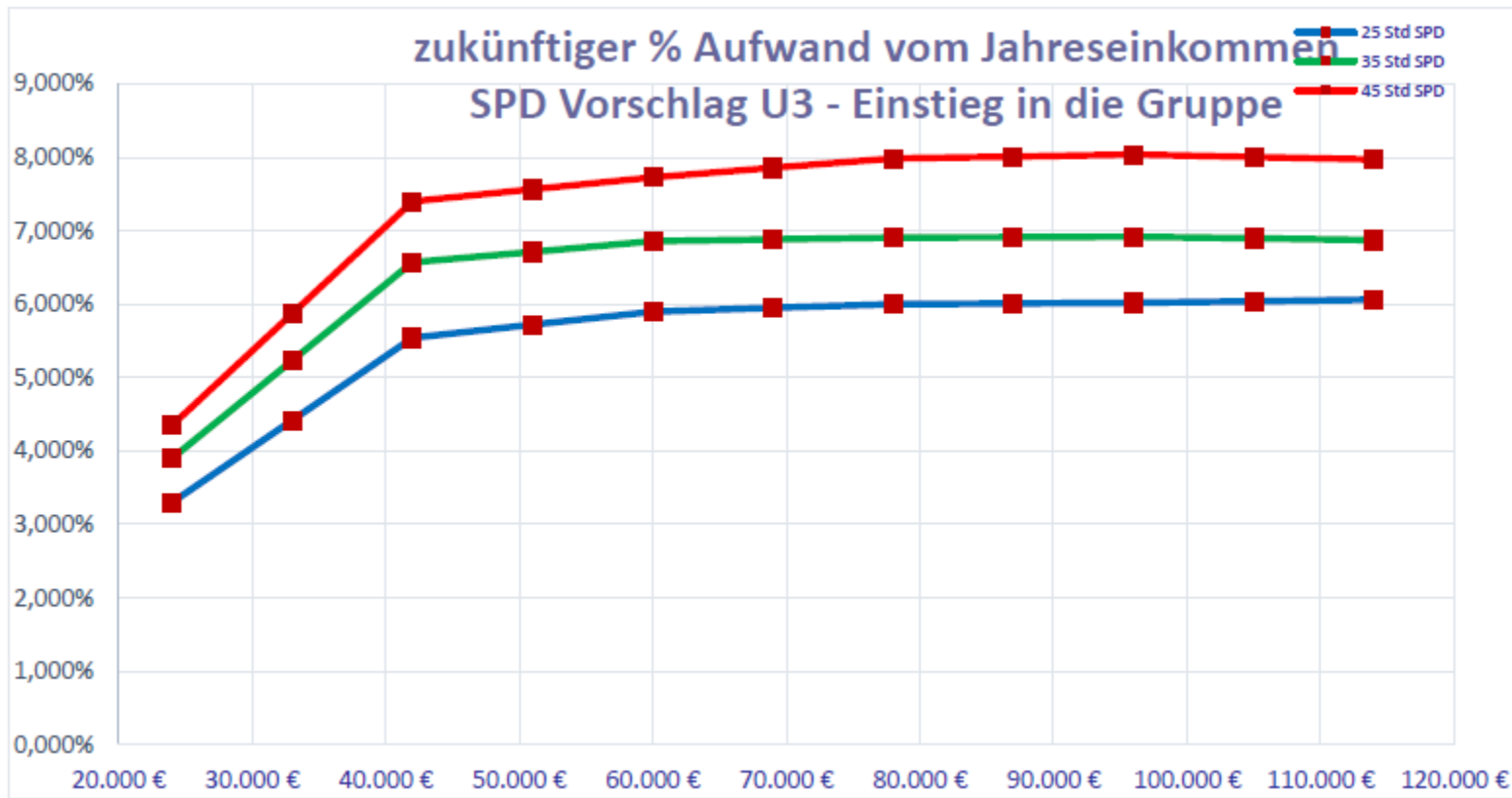
ÜB3

UN3

Einkommensstufe	Beiträge	ÜB3			UN3		
		25 Std.	35 Std.	45 Std.	25 Std.	35 Std.	45 Std.
2	24.001 €	28,00 €	35,00 €	52,00 €	66,00 €	78,00 €	87,00 €
3	30.001 €	48,00 €	60,00 €	85,00 €	123,00 €	143,00 €	165,00 €
4	42.001 €	85,00 €	103,00 €	147,00 €	194,00 €	230,00 €	259,00 €
5	54.001 €	131,00 €	154,00 €	222,00 €	261,00 €	307,00 €	343,00 €
6	66.001 €	178,00 €	212,00 €	295,00 €	330,00 €	379,00 €	431,00 €
7	78.001 €	221,00 €	263,00 €	364,00 €	390,00 €	449,00 €	519,00 €
8	90.001 €	258,00 €	305,00 €	422,00 €	451,00 €	519,00 €	604,00 €
9	102.000 €	294,00 €	347,00 €	483,00 €	512,00 €	588,00 €	682,00 €
10	114.001 €	328,00 €	388,00 €	540,00 €	576,00 €	653,00 €	757,00 €

Tabelle und Graphen Einteilung 9.000,- ab 24.000,-



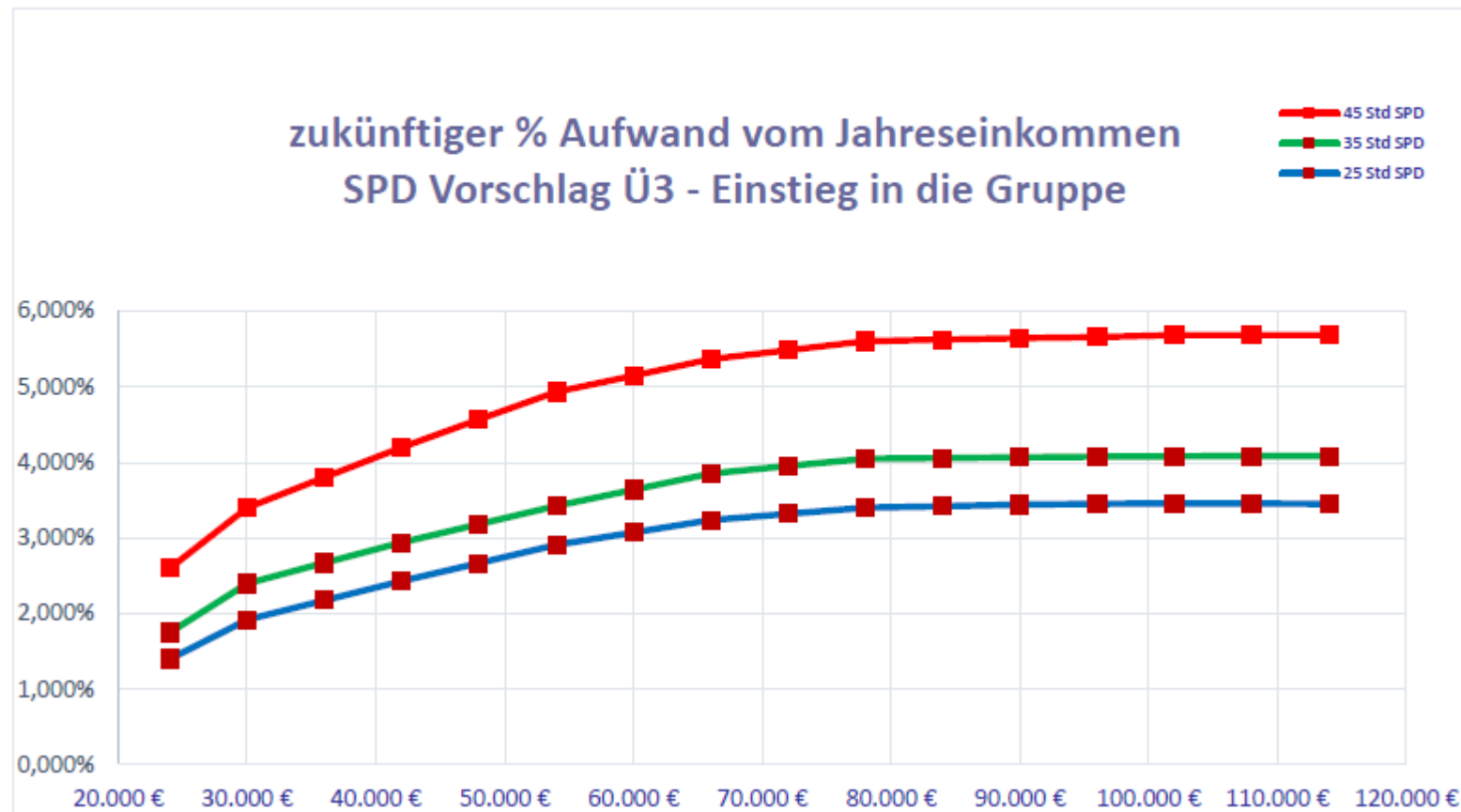


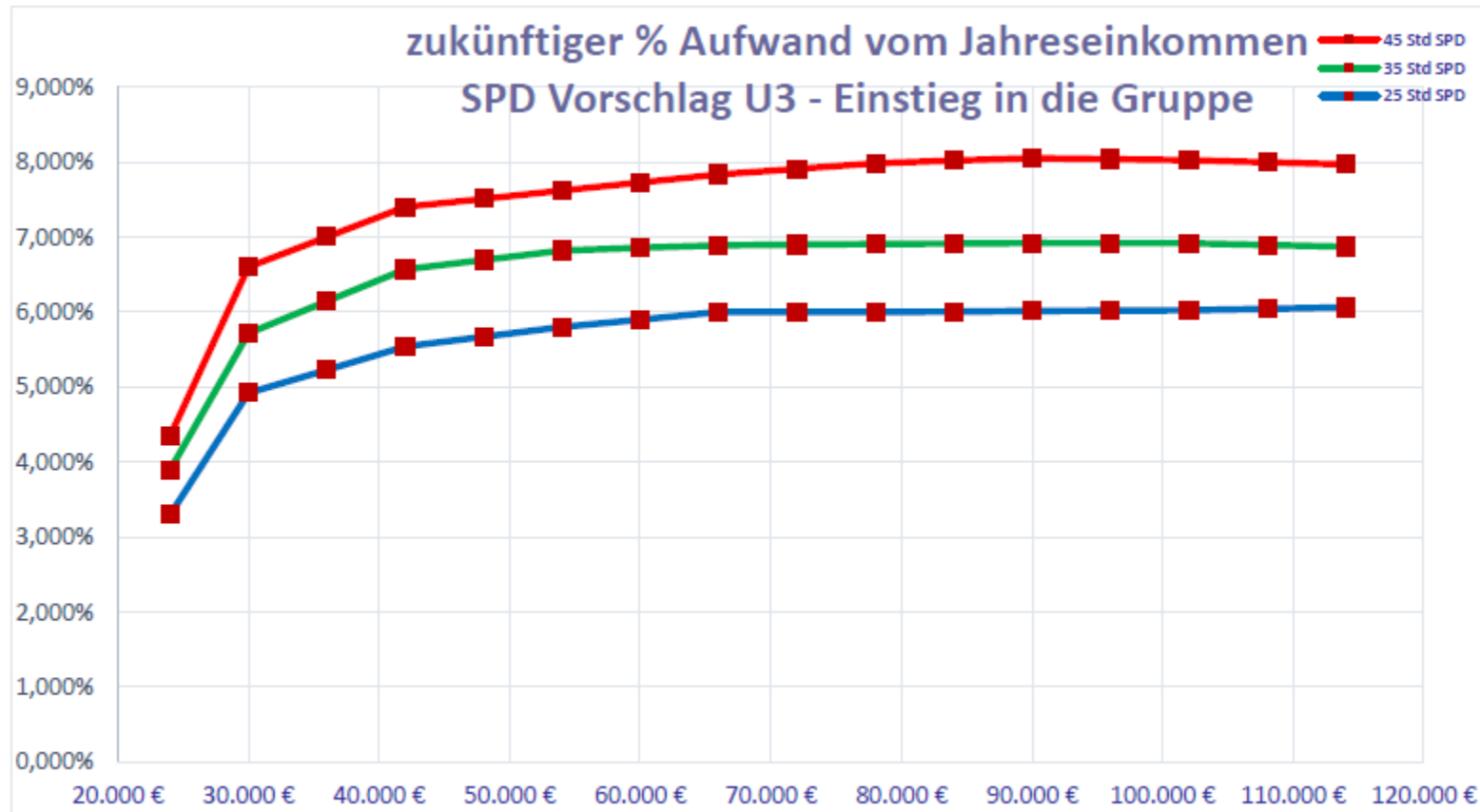
ÜB3

UN3

Einkommensstufe	Beiträge	ÜB3			UN3		
		25 Std.	35 Std.	45 Std.	25 Std.	35 Std.	45 Std.
2	24.001 €	28,00 €	35,00 €	52,00 €	66,00 €	78,00 €	87,00 €
3	33.001 €	53,00 €	65,00 €	93,00 €	122,00 €	144,00 €	162,00 €
4	42.001 €	85,00 €	103,00 €	147,00 €	194,00 €	230,00 €	259,00 €
5	51.001 €	117,00 €	140,00 €	199,00 €	243,00 €	285,00 €	321,00 €
6	60.001 €	154,00 €	182,00 €	257,00 €	295,00 €	343,00 €	386,00 €
7	69.001 €	186,00 €	221,00 €	309,00 €	342,00 €	396,00 €	452,00 €
8	78.001 €	221,00 €	263,00 €	364,00 €	390,00 €	449,00 €	519,00 €
9	87.001 €	248,00 €	294,00 €	408,00 €	436,00 €	501,00 €	581,00 €
10	96.001 €	276,00 €	326,00 €	452,00 €	481,00 €	554,00 €	643,00 €
11	105.001 €	302,00 €	357,00 €	496,00 €	529,00 €	603,00 €	700,00 €
12	114.001 €	328,00 €	388,00 €	540,00 €	576,00 €	653,00 €	757,00 €

Tabelle und Graphen Einteilung 6.000,- ab 24.000,-





Einkommensstufe	Beiträge	ÜB3			UN3		
		25 Std.	35 Std.	45 Std.	25 Std.	35 Std.	45 Std.
2	24.001 €	28,00 €	35,00 €	52,00 €	66,00 €	78,00 €	87,00 €
3	30.001 €	48,00 €	60,00 €	85,00 €	123,00 €	143,00 €	165,00 €
4	36.001 €	65,00 €	80,00 €	114,00 €	157,00 €	184,00 €	210,00 €
5	42.001 €	85,00 €	103,00 €	147,00 €	194,00 €	230,00 €	259,00 €
6	48.001 €	107,00 €	127,00 €	183,00 €	227,00 €	268,00 €	300,00 €
7	54.001 €	131,00 €	154,00 €	222,00 €	261,00 €	307,00 €	343,00 €
8	60.001 €	154,00 €	182,00 €	257,00 €	295,00 €	343,00 €	386,00 €
9	66.001 €	178,00 €	212,00 €	295,00 €	330,00 €	379,00 €	431,00 €
10	72.001 €	199,00 €	237,00 €	329,00 €	360,00 €	414,00 €	475,00 €
11	78.001 €	221,00 €	263,00 €	364,00 €	390,00 €	449,00 €	519,00 €
12	84.001 €	239,00 €	284,00 €	394,00 €	420,00 €	484,00 €	561,00 €
13	90.001 €	258,00 €	305,00 €	423,00 €	451,00 €	519,00 €	604,00 €
14	96.001 €	276,00 €	326,00 €	452,00 €	481,00 €	554,00 €	643,00 €
15	102.001 €	294,00 €	347,00 €	483,00 €	512,00 €	588,00 €	682,00 €
16	108.001 €	311,00 €	367,00 €	511,00 €	544,00 €	621,00 €	720,00 €
17	114.001 €	328,00 €	388,00 €	540,00 €	576,00 €	653,00 €	757,00 €

Grundlagen der Vergleichsberechnung zu den vorliegenden Vorschlägen

1. Anteil der Kinder nach Stundenbuchung

Kinderzahlen 1022	Geschwisterkinder	173	Gesamt:	849	ohne Geschwisterkinder	
		Ü 3			U 3	
Std. Buchung	25 Std.	35 Std.	45 Std.	25 Std.	35 Std.	45 Std.
Kinder	97	375	191	40	95	51
%-Anteil	11,4	44,2	22,5	4,7	11,2	6,0

2. Anteil je aktueller Einkommensstufe

➤ **Es wurden bei der Berechnung alle Kinder abzgl. der Geschwisterkinder berücksichtigt**

S1: bis 20.000 €	S2: bis 27.000 €	S3: bis 39.000 €	S4: bis 51.000 €	S5: bis 63.000 €	S6: bis 75.000 €	S7: bis 87.000 €	S8: bis 99.000 €	S9: über 99.000 €	Gesamt
12,8 %	5,8 %	9,9 %	17,4 %	13,2 %	13,1 %	8,0 %	4,8 %	15,0 %	100 %
109	49	84	148	112	111	68	41	127	849

Grundlagen der Vergleichsberechnung zu den vorliegenden Vorschlägen

- 3:** Die jeweilige Einkommensstufe wurde in 3.000,- € - Schritte aufgeteilt und jeweils 25 % der Kinder je Einkommensstufe dem Einkommensschritt zugeordnet

- 4:** Von dieser Einteilung ausgehend sind die Kinder dann der neuen Tabellenstruktur des SPD-Vorschlags sowie der Tabellenstruktur einer 9.000,- € und 6.000,- € Staffelung in die neue Einkommensstufe zugeordnet worden.

- 5:** Mit der neuen Stufenzuordnung wurde dann der Jahreselternbeitrag jedes Vorschlages berechnet und gegenübergestellt.

Vergleich der Tabellen an einer Beispielrechnung

Achtung:

- Die Zahlen dienen nur zum Vergleich der vorgeschlagenen Varianten
- Die Zahlen bilden nicht das tatsächlichen Elternbeitragsaufkommen ab, sondern stellen eine „Simulation“ dar

	Ü 3			U 3			Gesamt	Steigerung zu aktuell	%
	25 Std.	35 Std.	45 Std.	25 Std.	35 Std.	45 Std.			
Aktuell	134.522,86 €	615.861,42 €	475.537,64 €	105.249,11 €	292.519,98 €	182.784,95 €	1.806.475,95 €		
SPD	149.060,02 €	687.838,53 €	491.051,54 €	116.698,08 €	322.071,90 €	197.506,71 €	1.964.226,78 €	157.750,83 €	8,73
9000	151.861,69 €	700.813,08 €	499.947,96 €	118.059,17 €	325.781,19 €	199.672,78 €	1.996.135,86 €	189.659,91 €	10,50
6000	157.834,93 €	727.509,68 €	519.297,26 €	122.603,56 €	338.027,86 €	207.313,47 €	2.072.586,77 €	266.110,82 €	14,73

DYNAMISIERUNGSKLAUSEL IN DER ELTERNBEITRAGSSATZUNG

Soll zusätzlich (ggf. mit Zeitverzug von 1 Jahr ab Anpassung der Elternbeitragssatzung) eine neue Dynamisierungsklausel (aktuell 1,5 %) in die Elternbeitragssatzung aufgenommen werden?

- Jährliche Dynamisierung der Betriebskosten auf der Grundlage der jeweils geltenden Preisindexentwicklung und Lohnkostenindexentwicklung.
- Bisher wurde vom Fachdienst Jugendamt eingeschätzt:
 - weitere jährliche Erhöhung der Betriebskosten voraussichtlich über den bisherigen 1,5 % eher zwischen 3 und 5 %
- Dies hat sich für das Kindergartenjahr 2021/22 nicht bestätigt. Der Anpassungssatz beläuft sich auf lediglich 0,83 %. Dies ist aus Sicht des FD Jugendamt überraschend.
- **Vorschlag:** Die Entwicklung abwarten und zunächst keine Veränderung der bisherigen Dynamisierungsklausel um 1,5 %!