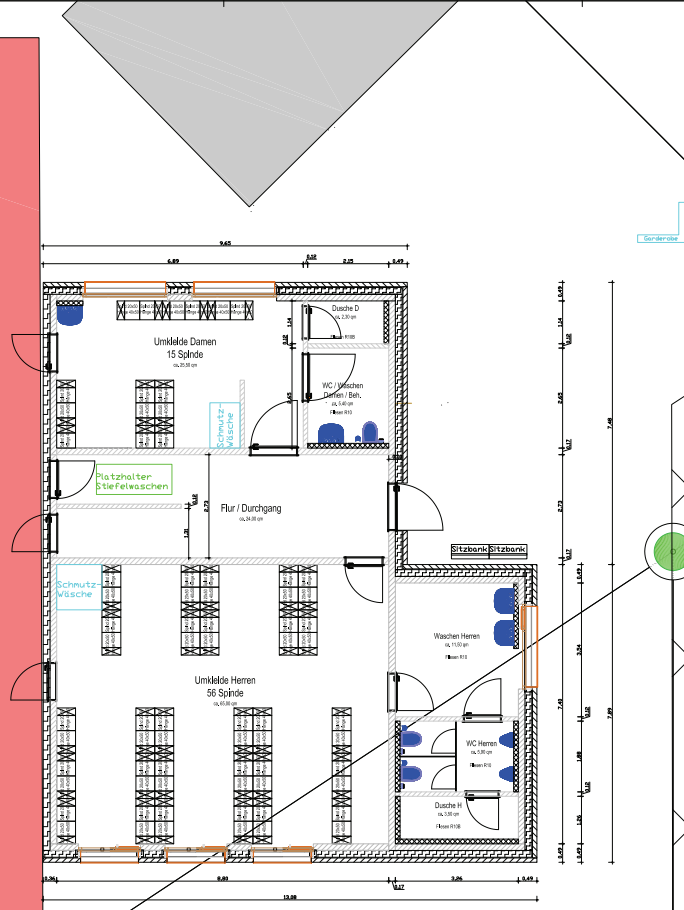


5

F

17170

604



Vorentwurf

LEGENDE:  
 Alle Masse sind durch den Auftragnehmer  
 eigenverantwortlich zu nehmen und zu prüfen.  
 Für Massefehler und deren Folgen haften allein  
 der Auftragnehmer!

	Fenster Flucht zum OG	AD	19.01.2021	TM
	Raum-Kubaturanpassungen	AC	14.01.2021	TM
	Änderung auf Zweigeschossigkeit	AB	01.12.2021	TM
<b>Änderung</b>		<b>Index</b>	<b>Datum</b>	<b>Name</b>
		<b>Ge- zeich- net</b>	<b>Datum</b>	<b>Name</b>
			03.09.2020	Nieschmann M.Sc.
<b>Plannc.</b>	1	<b>Masstab</b>	1 : 50	
<b>Bauteil</b>	<b>Anbau Umkleide- und Sozialräume Grundriss Erdgeschoss</b>			
<b>Projekt</b>	<b>FWGH-Stromberg, An- und Umbau An der Bleiche 3, 59302 Oelde-Stromberg</b>			
<b>Bauherr</b>	Stadt Oelde DB-Stromberg	Ratsstiege 1 59302 Oelde	Telefon: 0252272-0 Fax: 0252272-460	
<b>Entwurfs- verfasser</b>	Stadt Oelde Zentrale Gebäudetechnik	Ratsstiege 1 59302 Oelde	Telefon: 0252272-0 Fax: 0252272-460	
		<b>Stadt Oelde</b>	Ratsstiege 1 59302 Oelde Telefon: 0252272-0 Fax: 0252272-460	