



Kanal- und Straßenbau Lange Wende in Oelde-Stromberg
Ing.-Büro Gnegel GmbH, Sendenhorst

Kanal- und Straßenbau Lange Wende in Oelde - Stromberg



PLANUNG UND ABWICKLUNG VON VERKEHRSANLAGEN UND INGENIEURBAUWERKEN



Osttor 43
48324 Sendenhorst

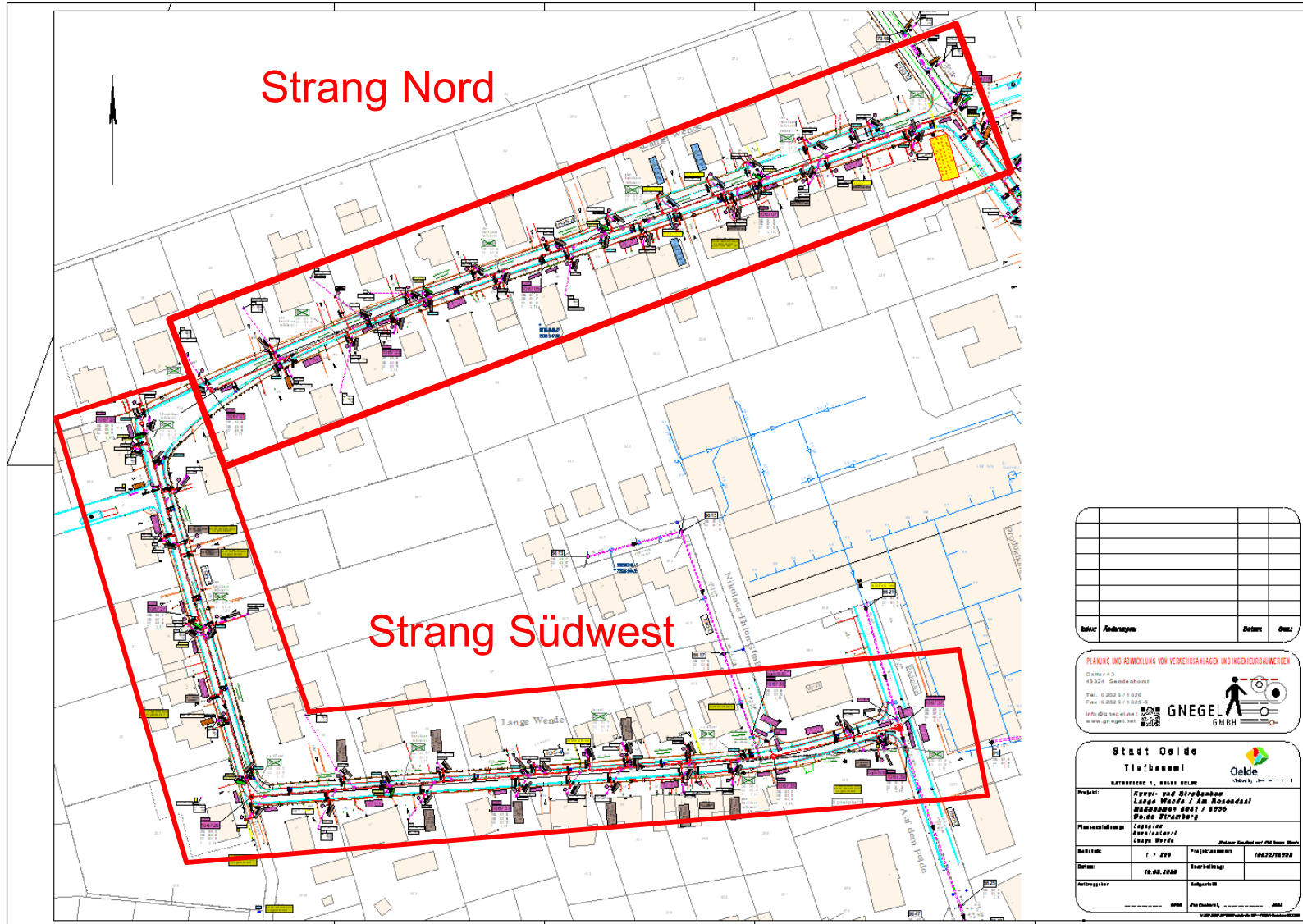
Tel. 0 25 26 / 10 26
Fax 0 25 26 / 10 255
info@gnegel.net
www.gnegel.net



Fotos – Bestand



Fotos – Bestand



Übersichtslageplan - Kanal

Kanalbestand Lange Wende, Strang Nord

2 Haltungen DN 300 ca. 122 m BJ 1954
2 Haltungen DN 400 ca. 110 m BJ 1954
3 Haltungen DN 500 ca. 101 m BJ 1954

Hydraulische Neuausrichtung auf DN 300-500

Ca. 90% der HA Leitungen müssen erneuert werden!

Kanalbestand Lange Wende, Strang Südwest

2 Haltungen DN 300 ca. 122 m BJ 1954
2 Haltungen DN 400 ca. 110 m BJ 1954
3 Haltungen DN 500 ca. 101 m BJ 1954

Hydraulische Neuausrichtung auf DN 300-600

Ca. 90% der HA Leitungen müssen erneuert werden!



Kanaldaten



Straßenbau Lange Wende:

Länge 600 m
Gesamtfläche: ca. 4.842 m²

Fahrbahnbreiten: 4,75 m
5,50 m
7,50 m
14,50 m

Gehwegbreiten:
Innenring: 1,50 m
Außenring: 0,35-2,00 m

Grenzabmessungen:
engste Stelle 6,60 m
Mittelmaß 9,00 m
breiteste Stellen 11,00 m
19,00 m

Straßendaten

Legende:



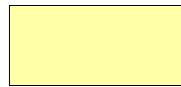
vorh. Gebäude



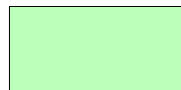
gepl. Asphaltstraße



gepl. Stellfläche



gepl. Gehweg (Pflaster)



gepl. Grünfläche



gepl. Rundbordstein R5



gepl. Rundbordstein R2



gepl. Tiefbordstein



gepl. 2 reihige Rinne –
24/16/14 cm bzw. 16/16/14 cm



gepl. Kanaldeckel



vorh. Schild



vorh. Warnschild



vorh. Baum

Legende - Straße

Regelquerschnitt A - Lange Wende

Belastungsklasse Bk 1.0

M 1:50

Fahrbahn

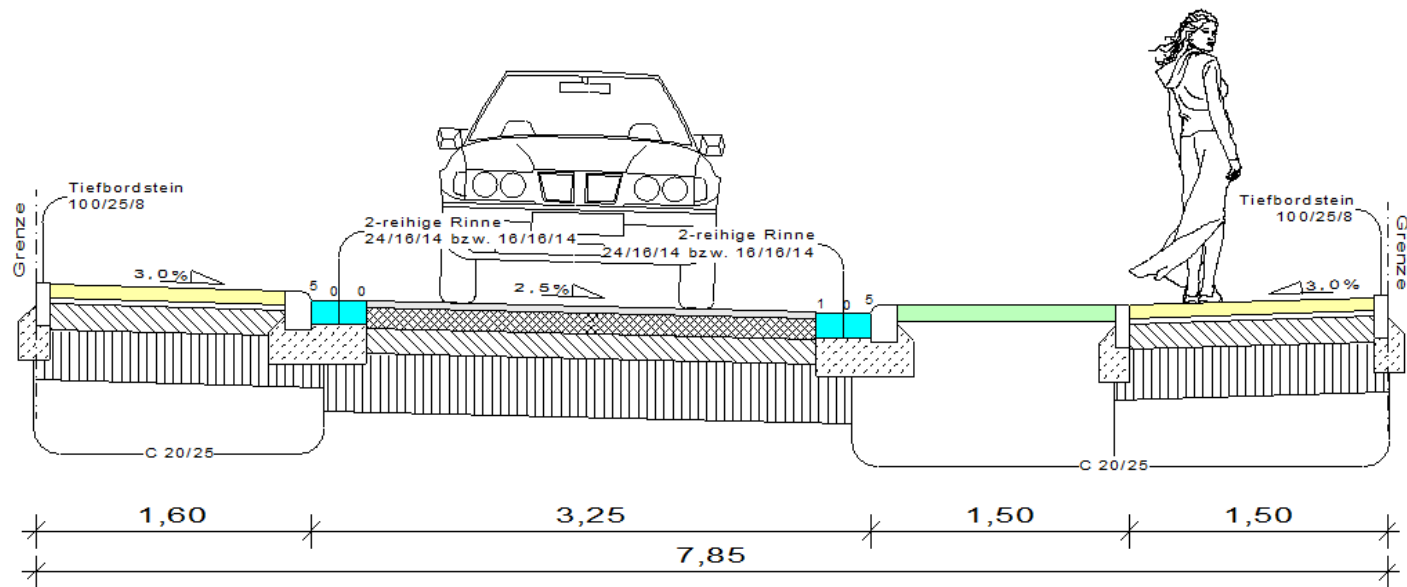
4 cm Asphaltdecke AC 8 DS
12 cm Asphalttragschicht AC 32 TN
15 cm Schottertragschicht 0/45, EV2 150 MPa
34 cm Frostschutzschicht 0/45, EV2 120 MPa

65 cm Gesamtaufbau

Gehweg

8 cm Betonsteinpflaster
3 cm Pflasterbett
15 cm Schottertragschicht 0/45, EV2 100 MPa
29 cm Frostschutzschicht 0/45, EV2 80 MPa

55 cm Gesamtaufbau



Regelquerschnitt A

Regelquerschnitt B - Lange Wende

Belastungsklasse Bk 1.0

M 1:50

Fahrbahn

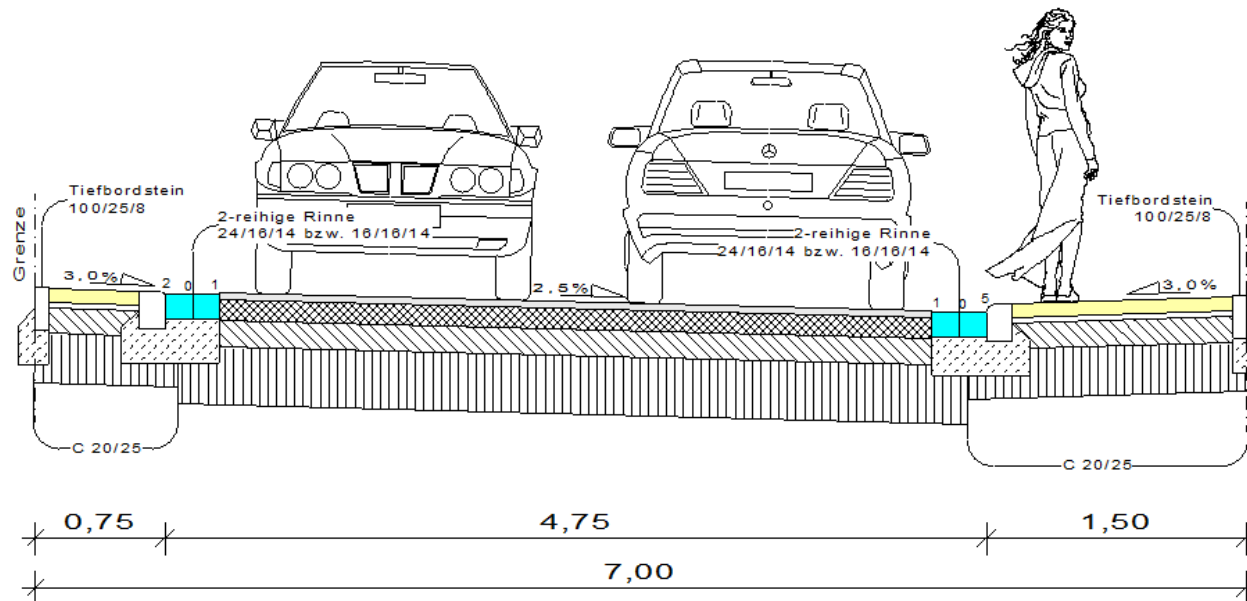
4 cm Asphaltdecke AC 8 DS
12 cm Asphalttragschicht AC 32 TN
15 cm Schottertragschicht 0/45, EV2 150 MPa
34 cm Frostschutzschicht 0/45, EV2 120 MPa

65 cm Gesamtaufbau

Gehweg

8 cm Betonsteinpflaster
3 cm Pflasterbett
15 cm Schottertragschicht 0/45, EV2 100 MPa
29 cm Frostschutzschicht 0/45, EV2 80 MPa

55 cm Gesamtaufbau



Regelquerschnitt B

Regelquerschnitt C - Lange Wende

Belastungsklasse Bk 1.0

M 1:50

Fahrbahn

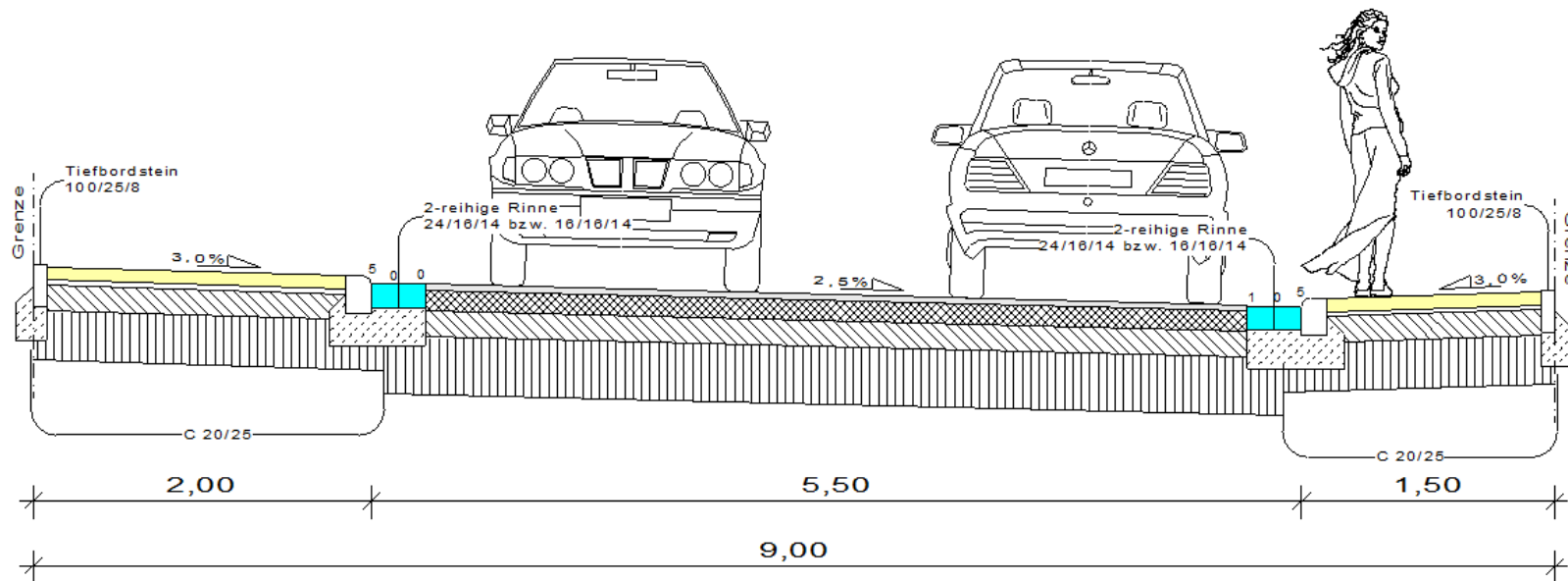
4 cm Asphaltdecke AC 8 DS
12 cm Asphalttragschicht AC 32 TN
15 cm Schottertragschicht 0/45, EV2 150 MPa
34 cm Frostschutzschicht 0/45, EV2 120 MPa

65 cm Gesamtaufbau

Gehweg

8 cm Betonsteinpflaster
3 cm Pflasterbett
15 cm Schottertragschicht 0/45, EV2 100 MPa
29 cm Frostschutzschicht 0/45, EV2 80 MPa

55 cm Gesamtaufbau



Regelquerschnitt C

Regelquerschnitt D - Lange Wende

Belastungsklasse Bk 1.0

M 1:50

Fahrbahn

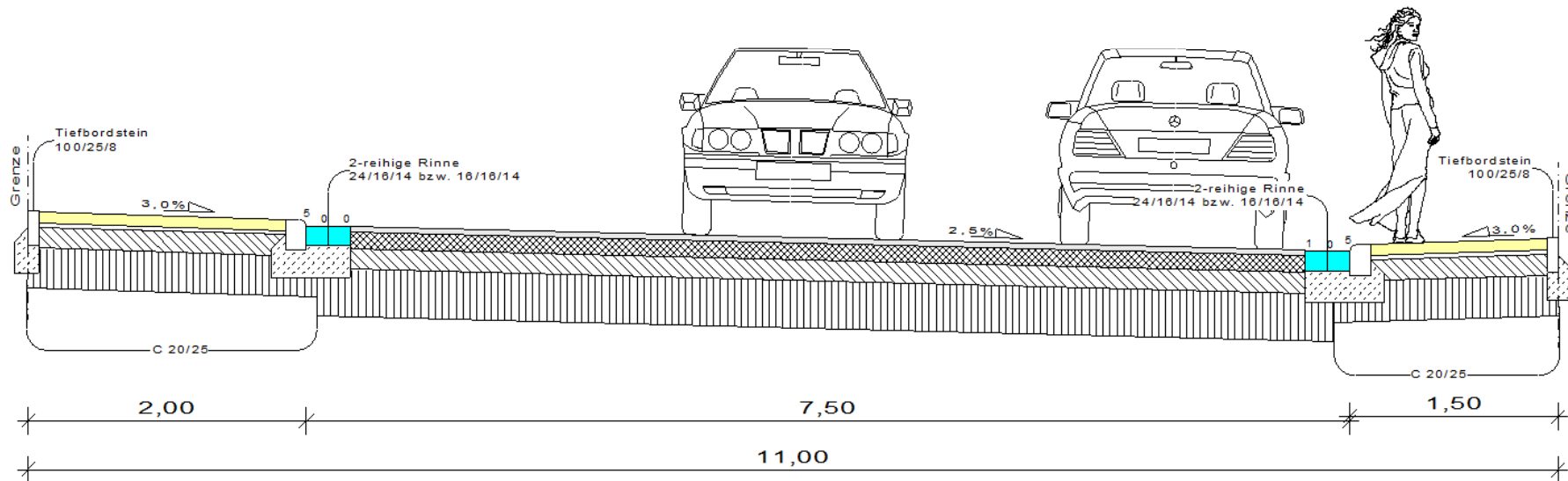
4 cm Asphaltdecke AC 8 DS
12 cm Asphalttragschicht AC 32 TN
15 cm Schottertragschicht 0/45, EV2 150 MPa
34 cm Frostschutzschicht 0/45, EV2 120 MPa

65 cm Gesamtaufbau

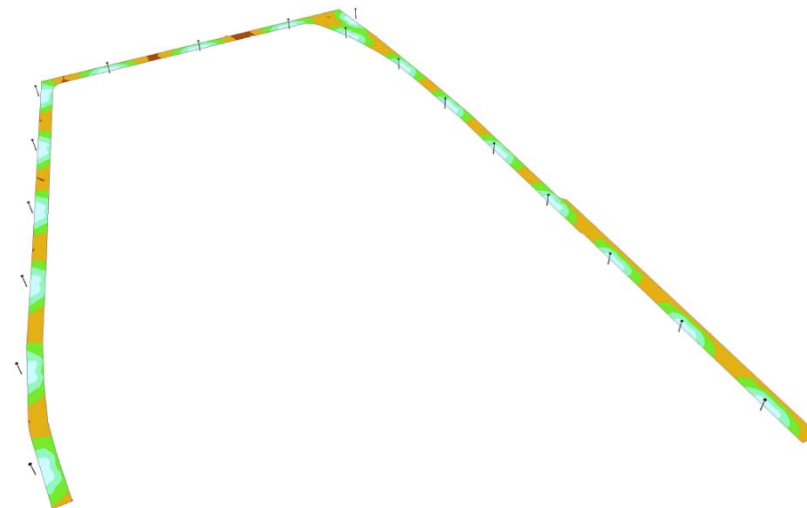
Gehweg

8 cm Betonsteinpflaster
3 cm Pflasterbett
15 cm Schottertragschicht 0/45, EV2 100 MPa
29 cm Frostschutzschicht 0/45, EV2 80 MPa

55 cm Gesamtaufbau



Regelquerschnitt D



Leuchte: Trilux 9811 mit Leuchtenkonzept

Vielen Dank für Ihre Aufmerksamkeit!

