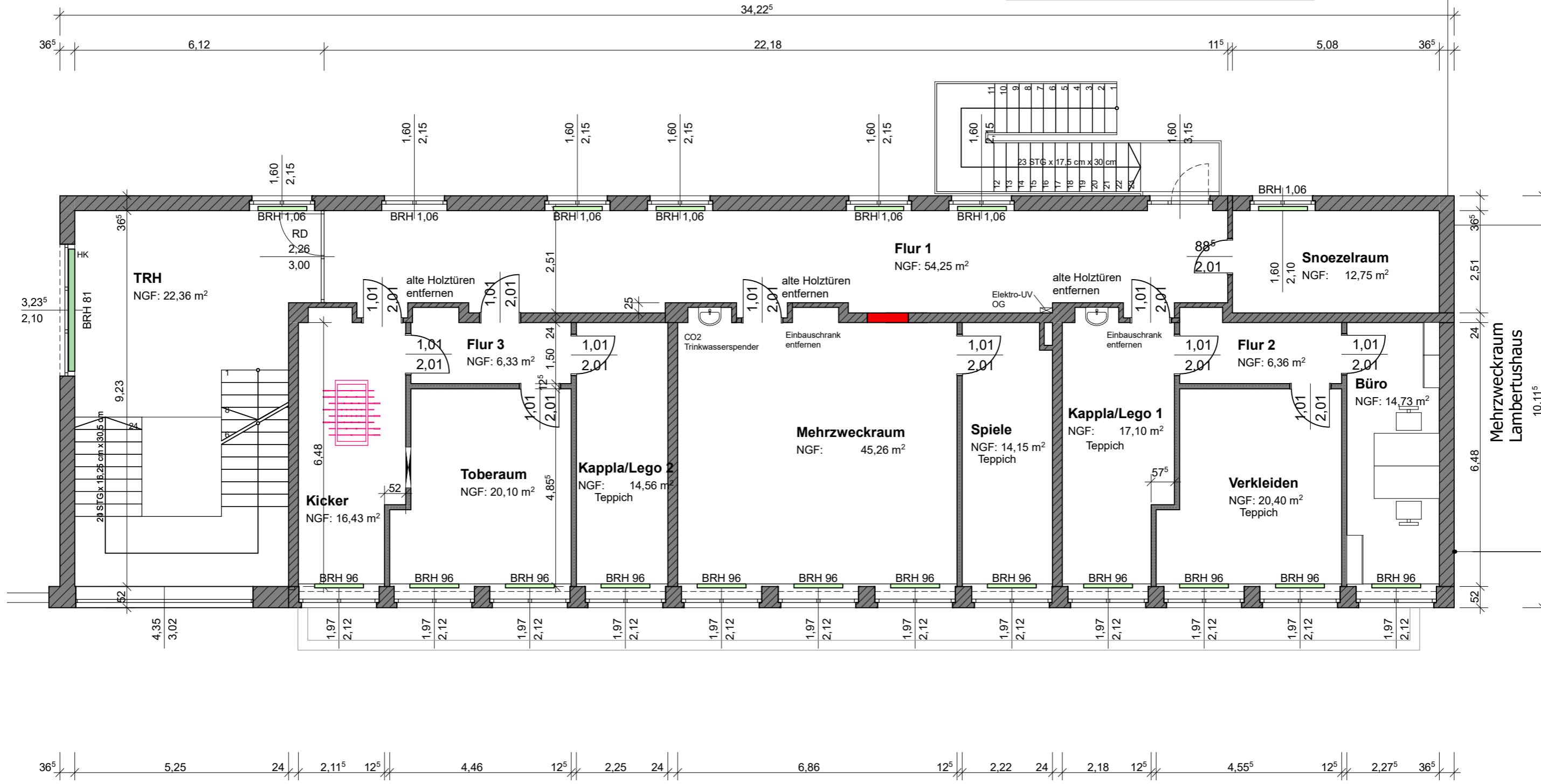


- Heizung:**
- HK-Steuerung je Raum vors.
 - 1 Stck alter HK austauschen, länger
 - 18 Stck alte HK austauschen
 - vorh. neue HK
 - vorh. neuen HK in die Nische setzen
 - Flur mit Behördenköpfen o. Steuerung



Bauort: Lambertusschule Stromberg Schulstr. 2, 59302 Oelde Gem. Oelde, Flur/Flurst. 413/745 Auftraggeber: Stadt Oelde Ratsstiege 1, 59302 Oelde Tel: 02522 72-0, Fax: 02522 72-460	Entwurf: Stadt Oelde FD012 Zentrale Gebäudewirtschaft- Ratsstiege 1, 59302 Oelde Bearbeiter: Christina Fahrendorf Tel: 02522-72431 E-Mail: christina.fahrendorf@oelde.de	Bl. 2		OGS-Umbau OG	
		Vorhaben : Nutzungsänderung, der ehem. Flüchtlingsunterkunft zur OGS			
		Maßstab	Blattgröße	Datum	
		1:100	420*297 A3	21.10.2021	
		Dateiname: OGS-Umbau Lambertusschule.pln		Datum Ausgabe: 21.10.2021	