



# AUSSCHUSS FÜR PLANUNG UND VERKEHR

17. JUNI 2021

**VON HIGH-TECH BIS HEIMAT.  
OELDE VERBINDET.**

# TOP 1

# BESTELLUNG VON SCHRIFTFÜHRERINNEN

VORLAGE: B 2021/610/4875

# TOP 2

## KOMMUNALE STEUERUNG DER WINDENERGIE IN OELDE

VORLAGE: B 2021/610/4877

[OELDE17\\_06\\_21.PDF](#)

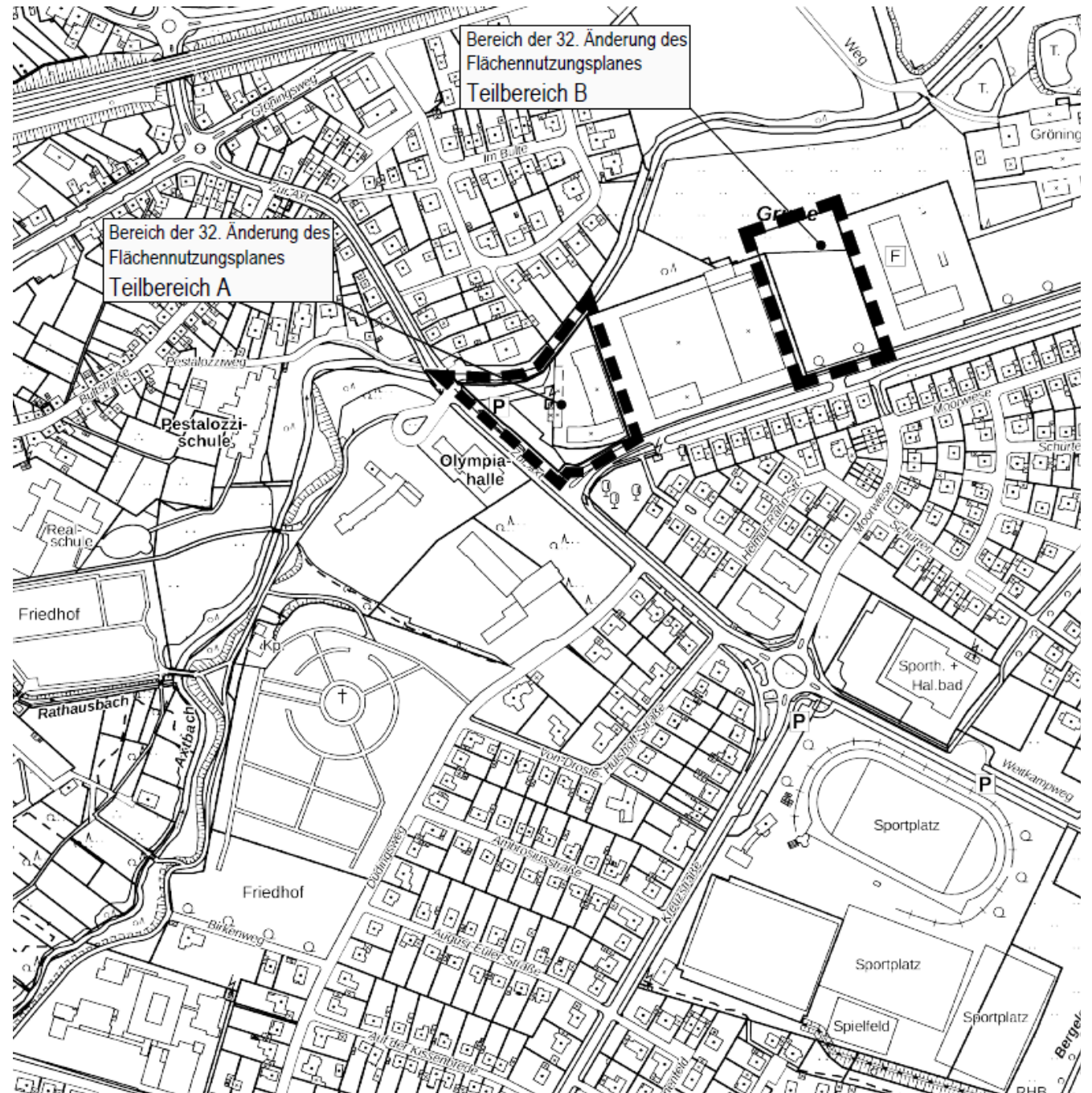
## TOP 3

# 32. ÄNDERUNG DES FLÄCHENNUTZUNGSPLANS DER STADT OELDE (SPORTHALLE ZUR AXT)

- A) ENTSCHEIDUNGEN ZU DER FRÜHZEITIGEN BETEILIGUNG DER BEHÖRDEN UND TRÄGER ÖFFENTLICHER BELANGE GEMÄß § 4 ABS. 1 BAUGB UND DER ÖFFENTLICHKEIT GEMÄß § 3 ABS. 1 BAUGB**
- B) ENTSCHEIDUNGEN ÜBER DIE ANREGUNGEN AUS DER ÖFFENTLICHEN AUSLEGUNG GEM. § 3 ABS. 2 BAUGB UND § 4 ABS. 2 BAUGB**
- C) FESTSTELLUNGSBESCHLUSS**

VORLAGE: B 2021/610/4880

# TOP 3 GELTUNGSBEREICH

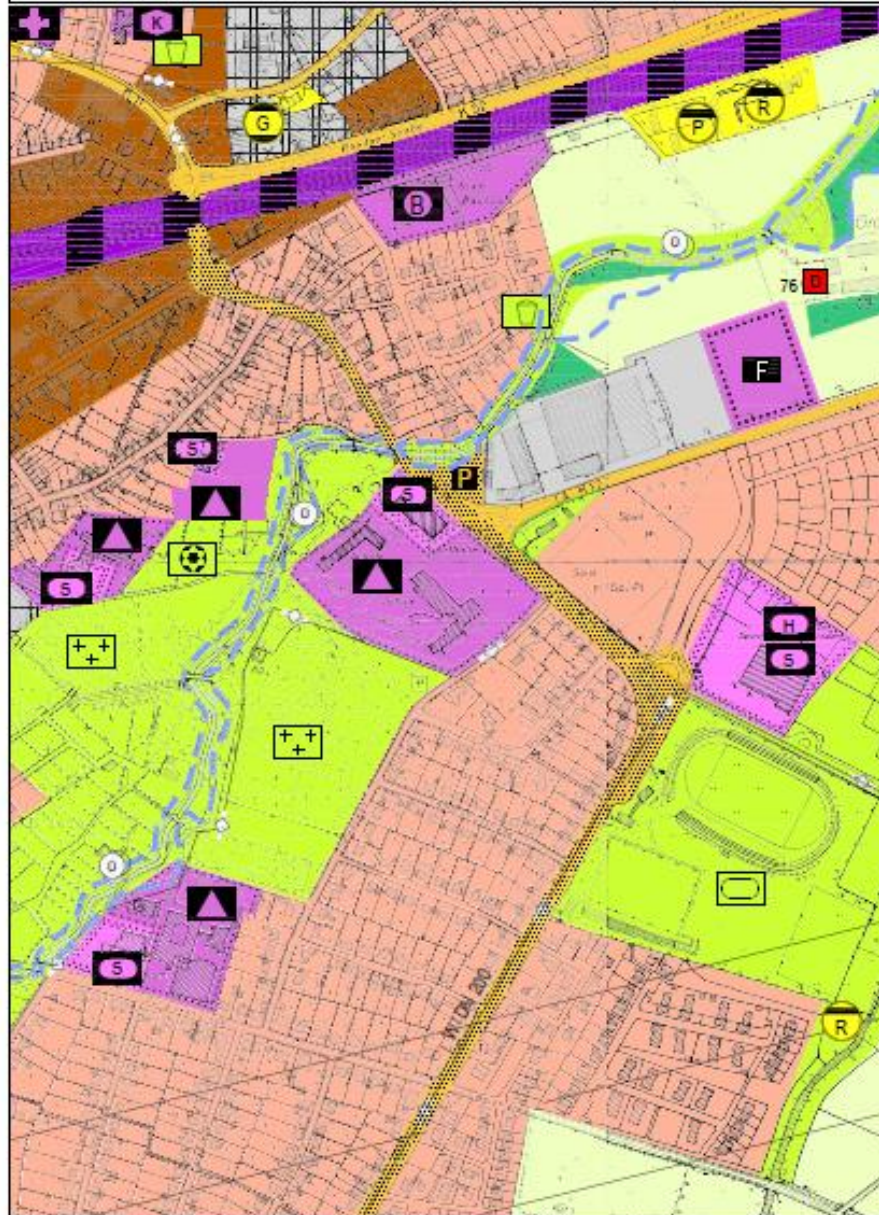


Geobasisdaten: Kreis Warendorf - Maßstab im Original 1:5000

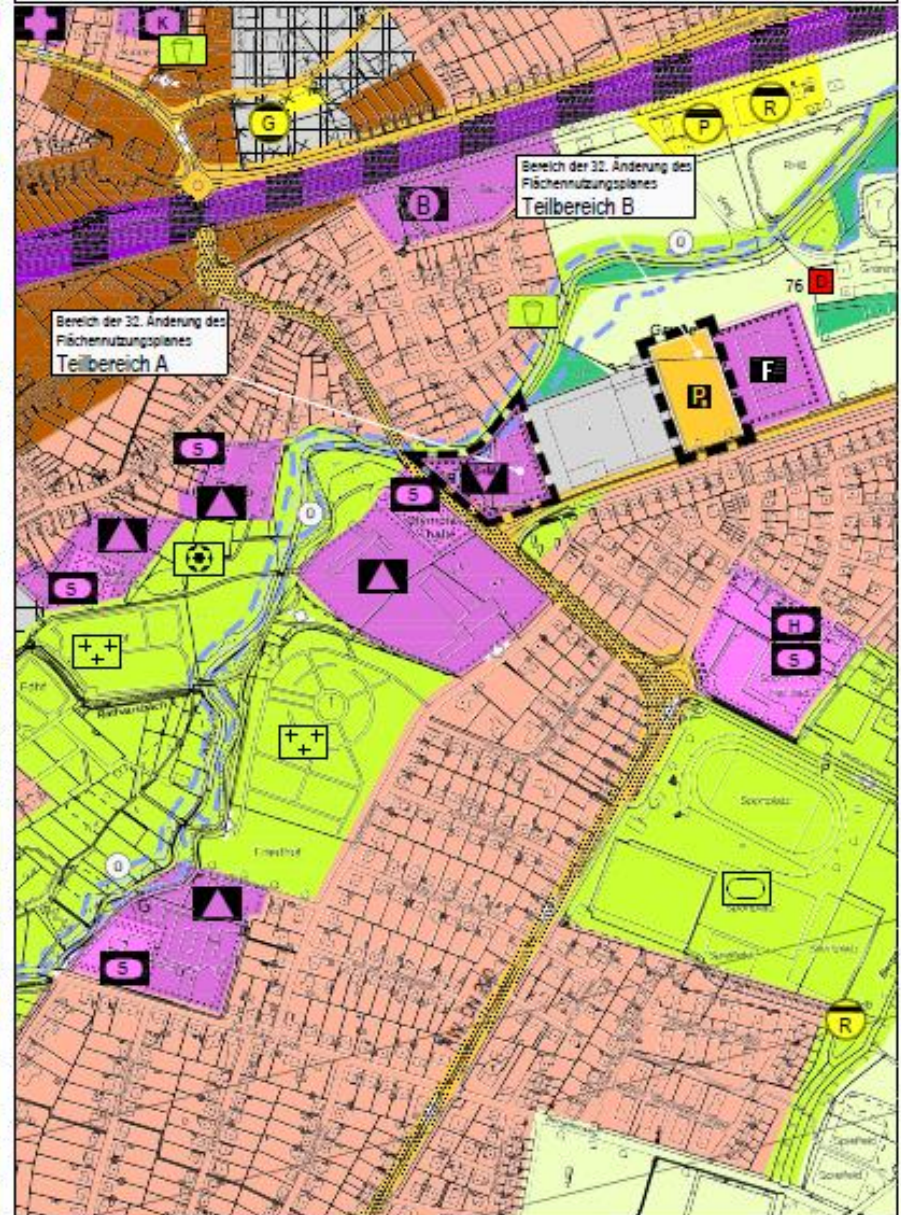
■■■■■■■■ Geltungsbereich der 32. Änderung des Flächennutzungsplanes der Stadt Oelde

# AUSZUG FNP

Bisherige Darstellung:



Geltungsbereiche und Darstellung der 32. Änderung:



# TOP 4

## SACHSTANDSBERICHT ZUM NEUBAUVORHABEN" BAU EINER MULTIFUNKTIONALEN DREIFACHSPORTHALLE"

VORLAGE: M 2021/012/4862

## TOP 4 „MULTIFUNKTIONSHALLE“ AKTUELLER PLANSTAND

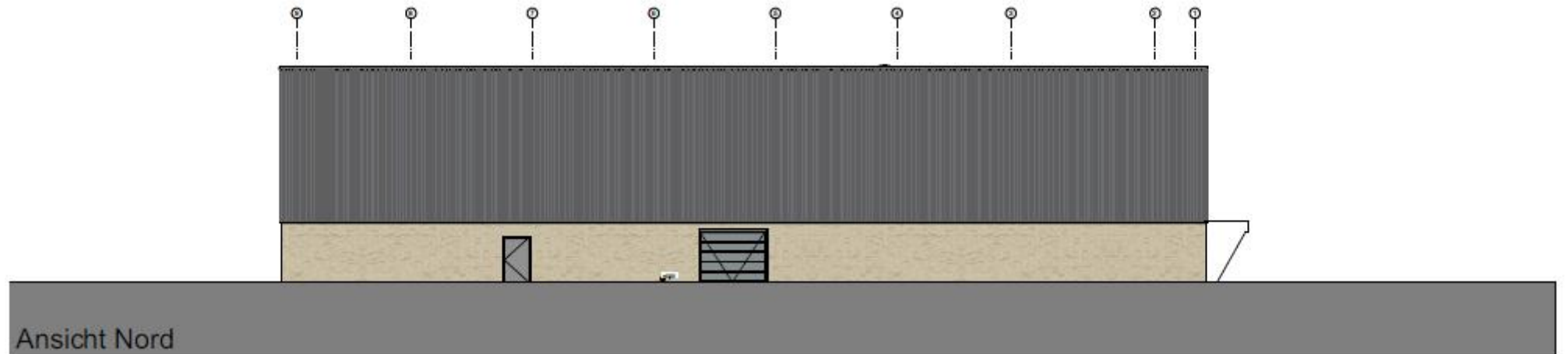
- Entwurfsplanung weitestgehend abgeschlossen
- Übergabe SOER-Gebäude hat am 05.05.21 stattgefunden
- Abbrucharbeiten der SOER Gebäude sind beauftragt und laufen seit dem 25.05.2021
  - Schadstoffrückbau bereits erfolgt
  - Hauptrückbau mit Großgeräten, aktueller Beginn für die KW30/31 geplant
- Im nächsten Schritt werden die Vergabeunterlagen für das Vergabeverfahren zur Beauftragung eines Generalunternehmers zusammengestellt



# TOP 4 „MULTIFUNKTIONSHALLE“ ANSICHTEN



# TOP 4 „MULTIFUNKTIONSHALLE“ ANSICHTEN



# TOP 4 „MULTIFUNKTIONSHALLE“ FASSADENMATERIALIEN

## Komposition aus Klinker und Aluminium

- Vor-/Nachteile Aluminium

- Hoher Primärenergiebedarf
- Vandalismus anfälliger als Klinker durch geringe Materialstärke
  - Gewählte Höhe ab 2,90m
- + Vollständig recycelbar
- + Sehr geringe, nächtliche Wärmeabgabe auch bei dunkler Farbauswahl durch eine gewählte Materialstärke von  $d=1\text{mm}$
- + Stranggepresste Elemente sind reversibel
- + Befestigungspunkte vollständig überdeckt
  - Keine „Läufer“
- + Oberflächengeschlossene Vorhangfassade
- + Im Mittel preisneutral gegenüber Klinker

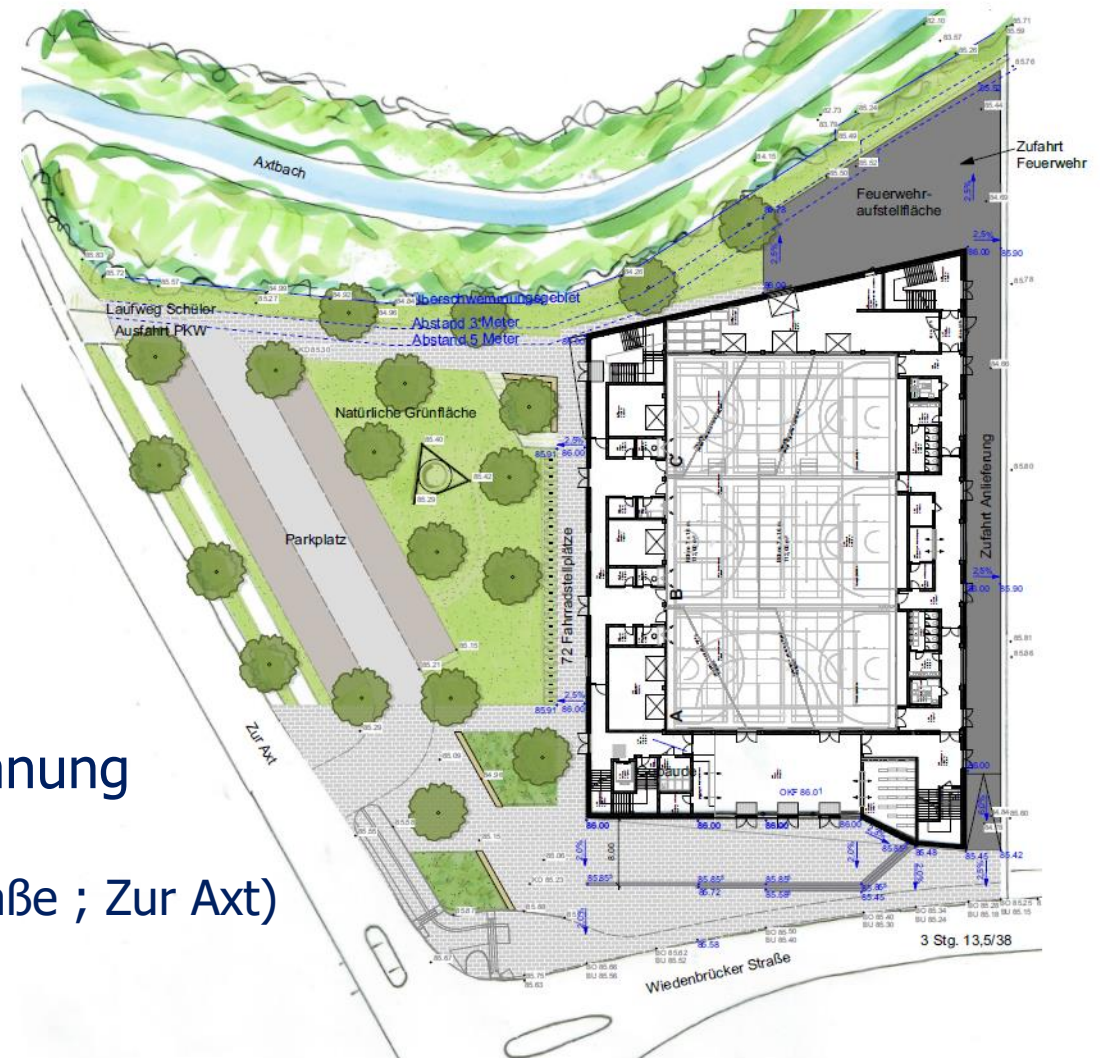
# TOP 4 „MULTIFUNKTIONSHALLE“ FASSADENMATERIALIEN

## Musterbeispiele



# TOP 4 „MULTIFUNKTIONSHALLE“ AUßENANLAGEN

- Die Außenanlagen befinden sich aktuell in der Vorentwurfsplanung
- Aktuelle Anpassungen
  - Rad-/Gehweg (Wiedenbrücker-Straße ; Zur Axt)
  - Zuwegung Parkplatz



# TOP 4 „MULTIFUNKTIONSHALLE“ AUßENANLAGEN

Aktuelle zeitliche Verschiebung 3 Monate

31.08.2021	Fertigstellung aller Vergabeunterlagen
01.09.2021	Einleitung des Vergabeverfahrens
31.12.2021	Einreichungsfrist für die Erstangebote
KW 5 2022	Verhandlungsgespräche
01.03.2022	Einreichungsfrist überarbeitete/neue Angebote nach Verhandlungsgespräch
21.03.2022	Früheste Auftragserteilung

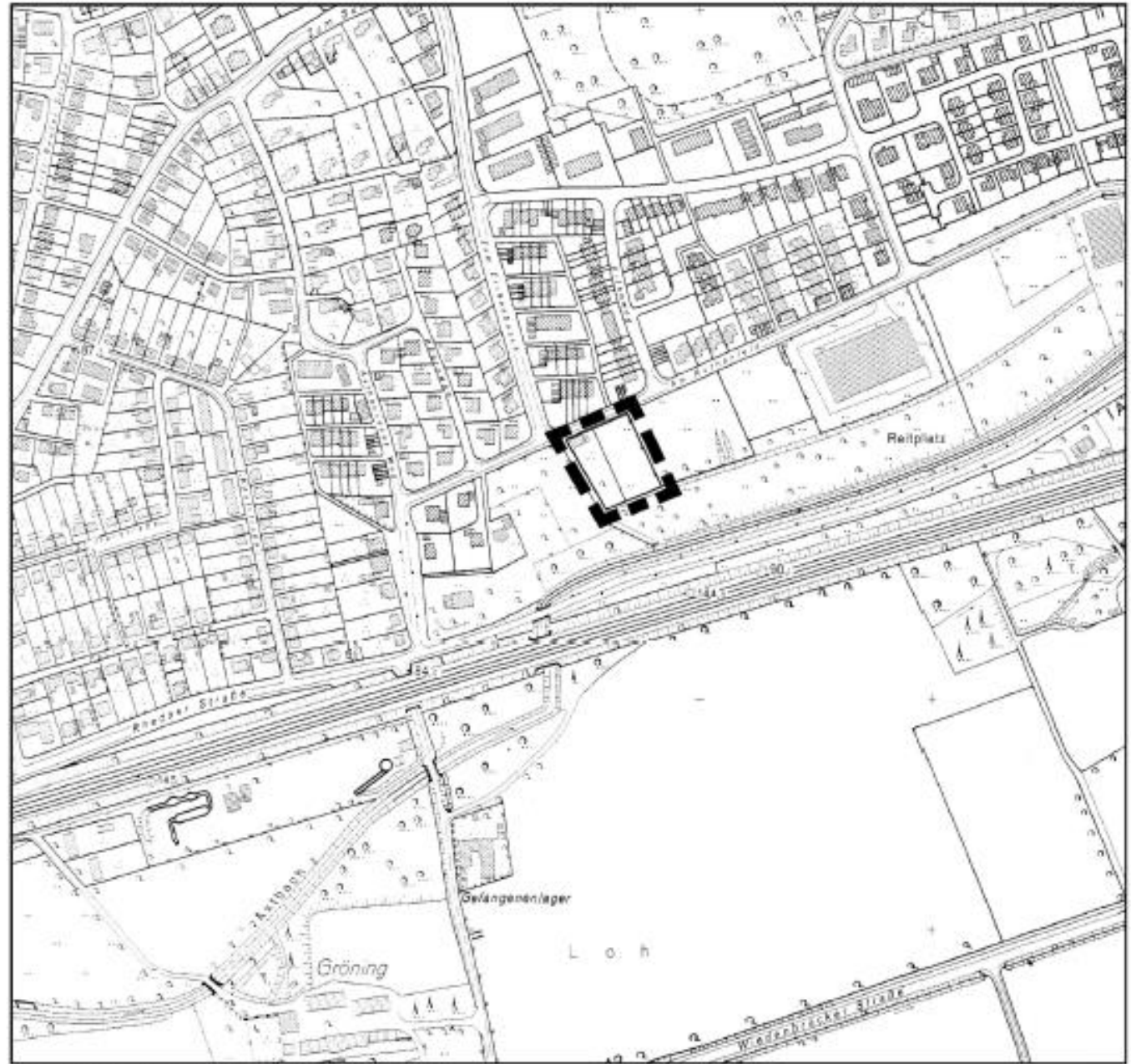
# TOP 5

## 29. ÄNDERUNG DES FLÄCHENNUTZUNGSPLANS DER STADT OELDE (NACHVERDICHTUNG "SÜDLICH AM RUTHENFELD")

- A) ENTSCHEIDUNGEN ZU DER FRÜHZEITIGEN BETEILIGUNG DER  
BEHÖRDEN UND TRÄGER ÖFFENTLICHER BELANGE GEMÄß § 4  
ABS. 1 BAUGB UND DER ÖFFENTLICHKEIT GEMÄß § 3 ABS. 1  
BAUGB
- B) BESCHLUSS ZUR ÖFFENTLICHEN AUSLEGUNG

VORLAGE: B 2021/610/4866

# TOP 5 GELTUNGSBEREICH



Geobaseplan Kreis Warendorf - Maßstab im Original 1:5000

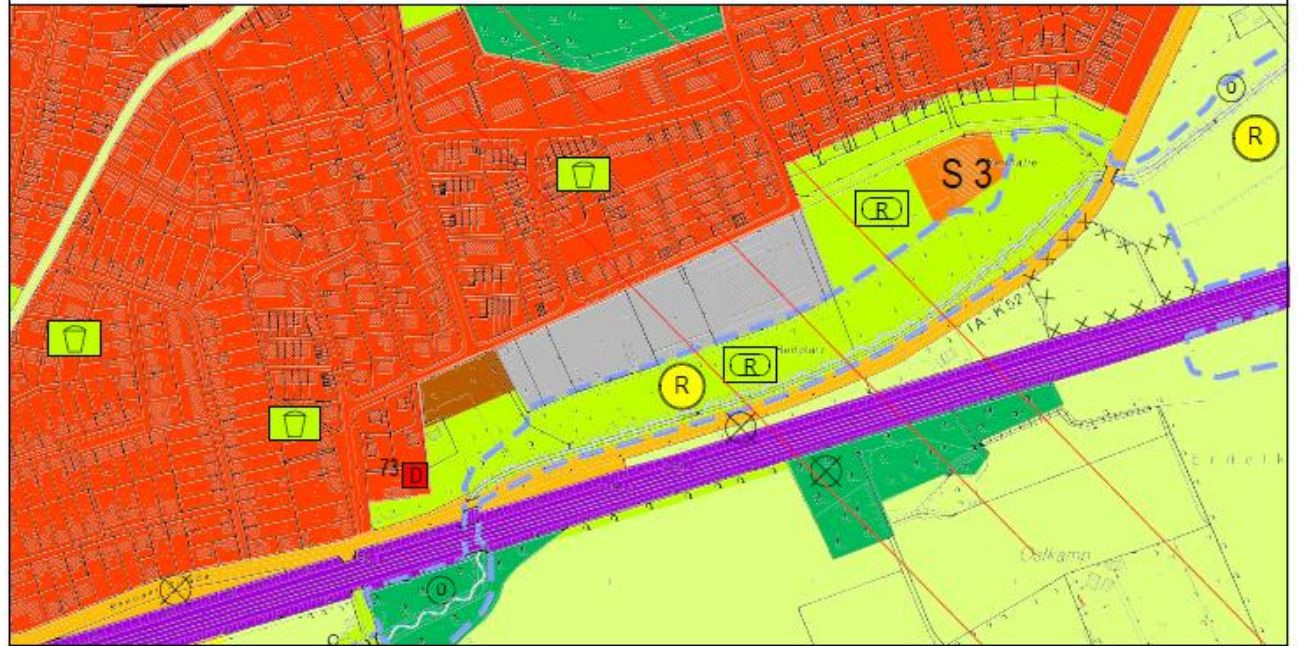
■ ■ ■ Geltungsbereich der 29. Änderung des Flächennutzungsplans der Stadt Oelde



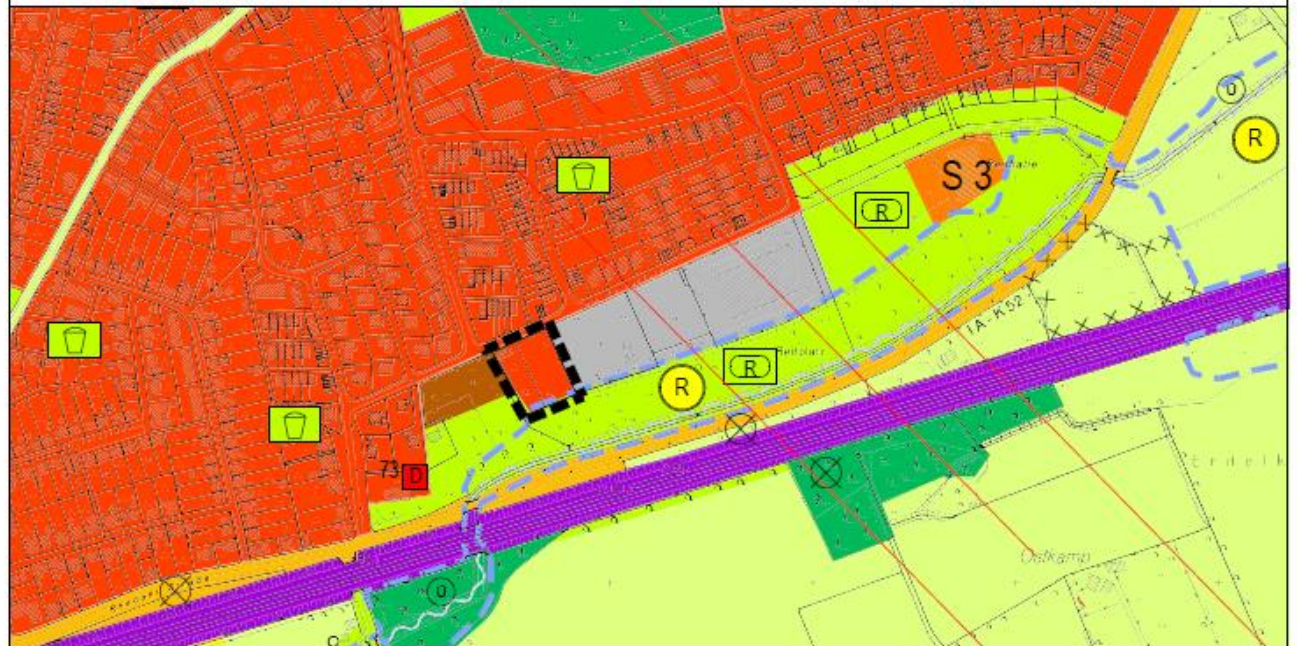
# TOP 5

## AUSZUG AUS DEM FNP

Bisherige Darstellung:



Geltungsbereich und Darstellung der 29. Änderung:



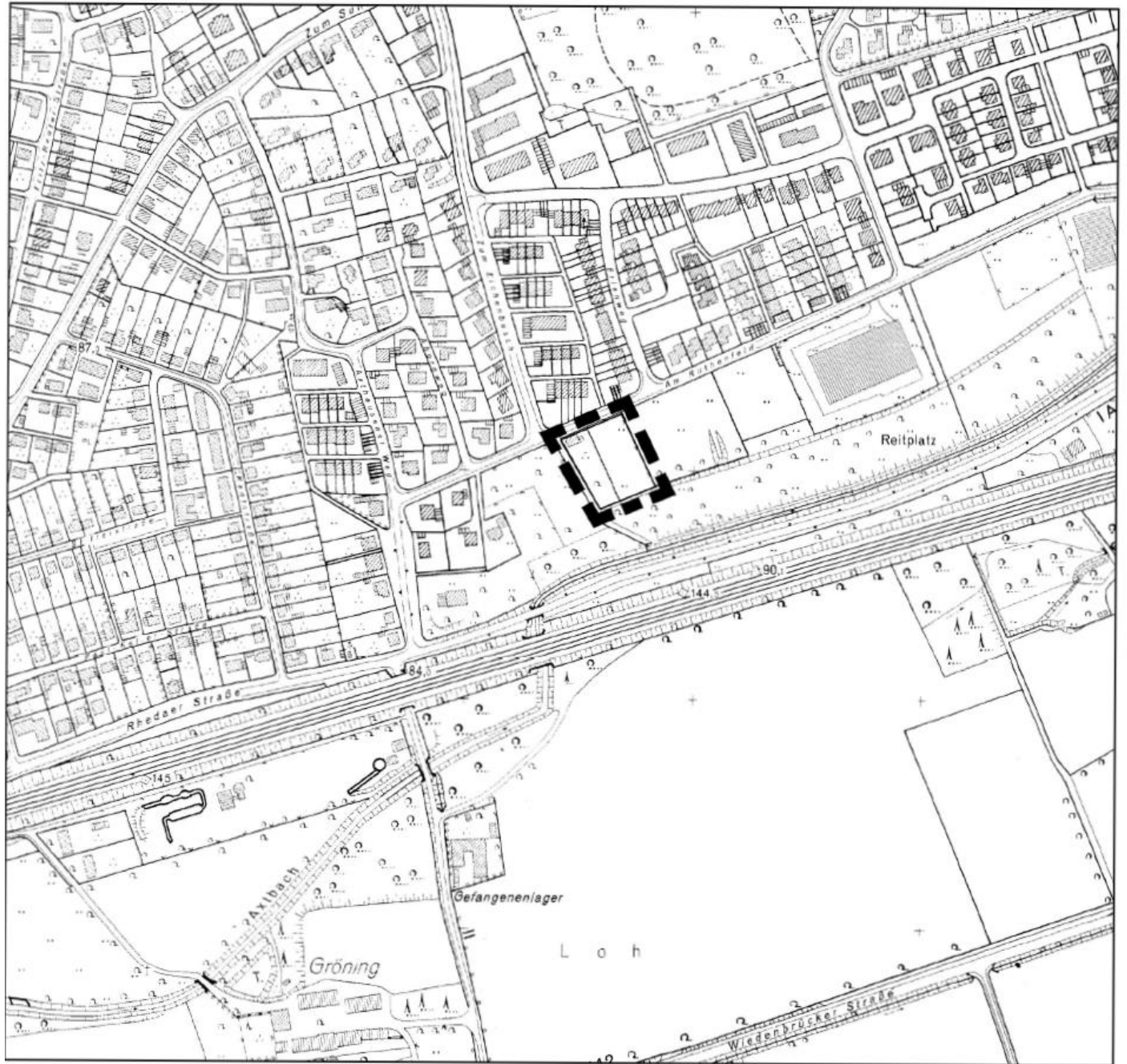
# TOP 6

## BEBAUUNGSPLAN NR. 133 "SÜDLICH AM RUTHENFELD" DER STADT OELDE

- A) ENTSCHEIDUNGEN ZU DER FRÜHZEITIGEN BETEILIGUNG DER BEHÖRDEN UND TRÄGER ÖFFENTLICHER BELANGE GEMÄß § 4 ABS. 1 BAUGB UND DER ÖFFENTLICHKEIT GEMÄß § 3 ABS. 1 BAUGB**
- B) STÄDTEBAULICHER VERTRAG**
- C) BESCHLUSS ZUR ÖFFENTLICHEN AUSLEGUNG**

VORLAGE: B 2021/610/4867

# TOP 6 GELTUNGSBEREICH



Geobasisdaten: Kreis Warendorf - Maßstab im Original 1:5000

■ ■ ■ Geltungsbereich des Bebauungsplans Nr. 133 "Südlich Am Ruthenfeld" der Stadt Oelde

# TOP 6 AUSZUG AUS DEM BP



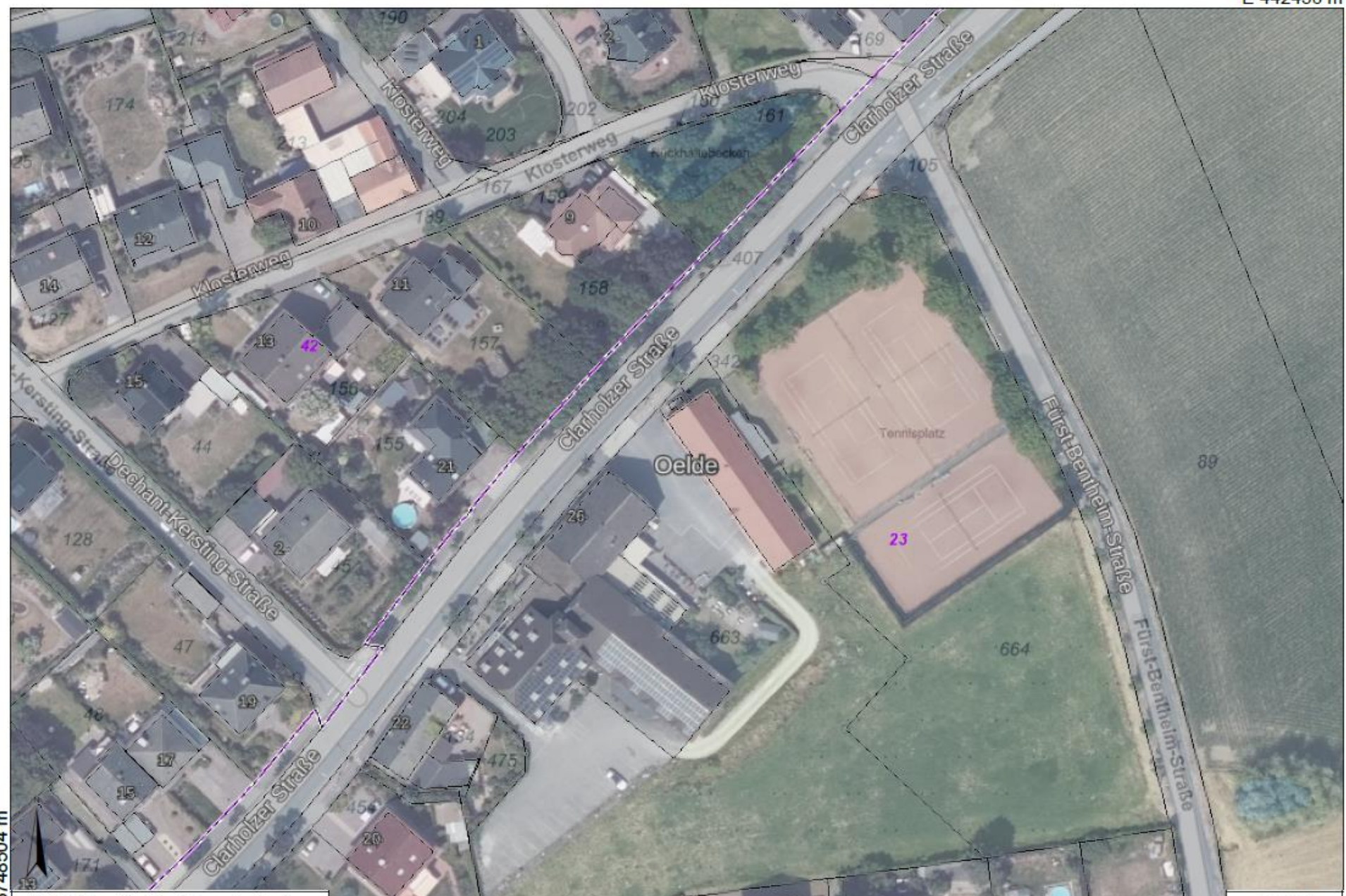
# TOP 7

## VORHABENBEZOGENER BEBAUUNGSPLAN NR. 152 "FÜRST-BENTHEIM-STRASSE" DER STADT OELDE - ENTSCHEIDUNG ÜBER DEN ANTRAG AUF BAULEITPLANUG

VORLAGE: B 2021/610/4878

E 442456 m

N 5748678 m

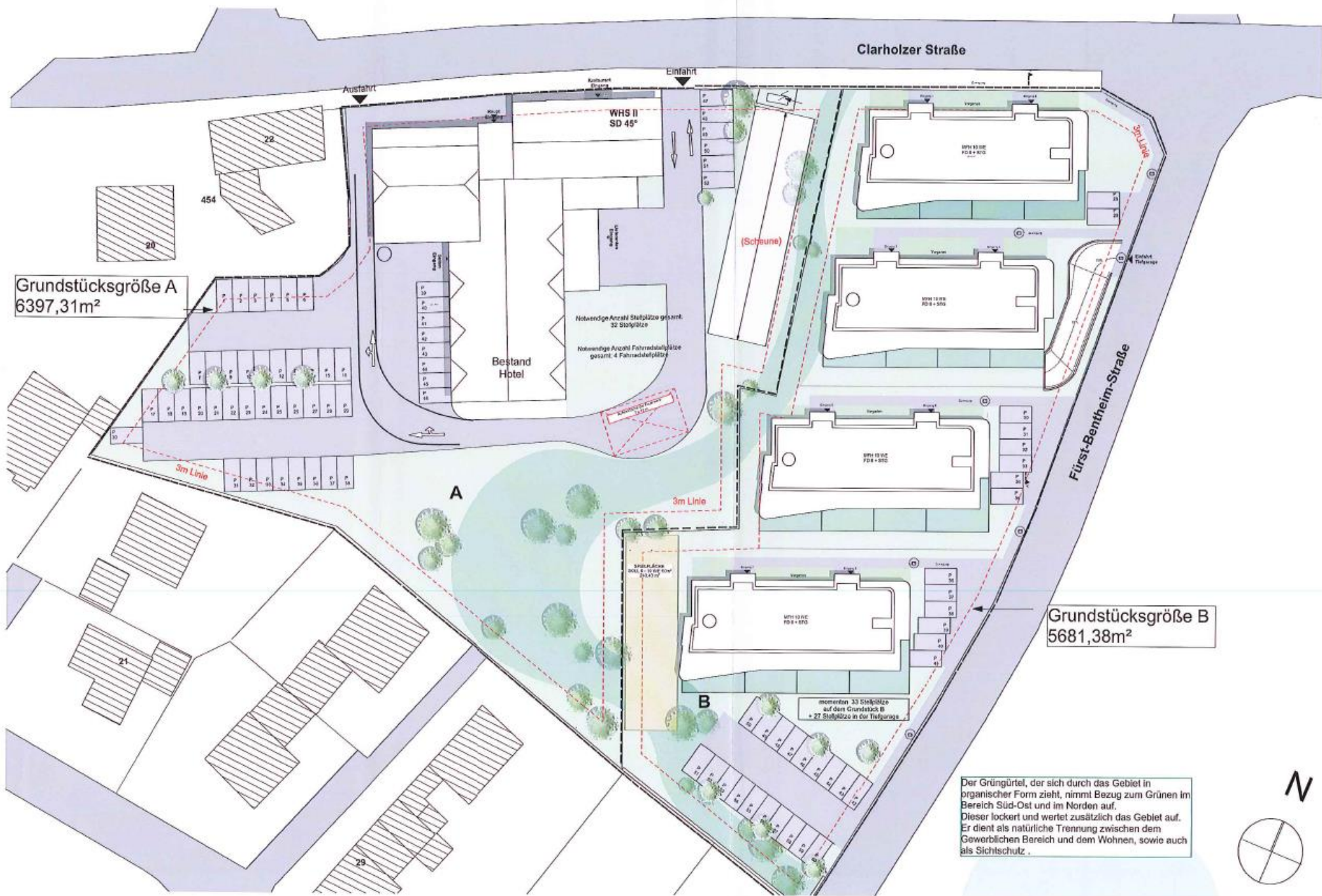


N 5748504 m

© 2020 – Alle Rechte vorbehalten

E 442205 m

1:1.003



Grundstücksgröße A  
6397,31m<sup>2</sup>

Grundstücksgröße B  
5681,38m<sup>2</sup>

Bestand Hotel  
Notwendige Anzahl Stellplätze gesamt: 32 Stellplätze  
Notwendige Anzahl Fahrradstellplätze gesamt: 4 Fahrradstellplätze

W11 10 02  
FD 3 + 410

W11 10 03  
FD 3 + 510

W11 10 04  
FD 3 + 510

momentan 33 Stellplätze  
auf dem Grundstück B  
+ 27 Stellplätze in der Tiefgarage

Der Grüngürtel, der sich durch das Gebiet in organischer Form zieht, nimmt Bezug zum Grünen im Bereich Süd-Ost und im Norden auf. Dieser lockert und wartet zusätzlich das Gebiet auf. Er dient als natürliche Trennung zwischen dem Gewerblichen Bereich und dem Wohnen, sowie auch als Sichtschutz.



# TOP 7





# Fürst-Bentheim-Quartier



# TOP 7



# TOP 8

## PLANUNG DER FREIZEITANLAGE AM BERGELERWEG

VORLAGE: B 2021/662/4828

[PRÄSENTATION PUMPTRACK .PPTX](#)

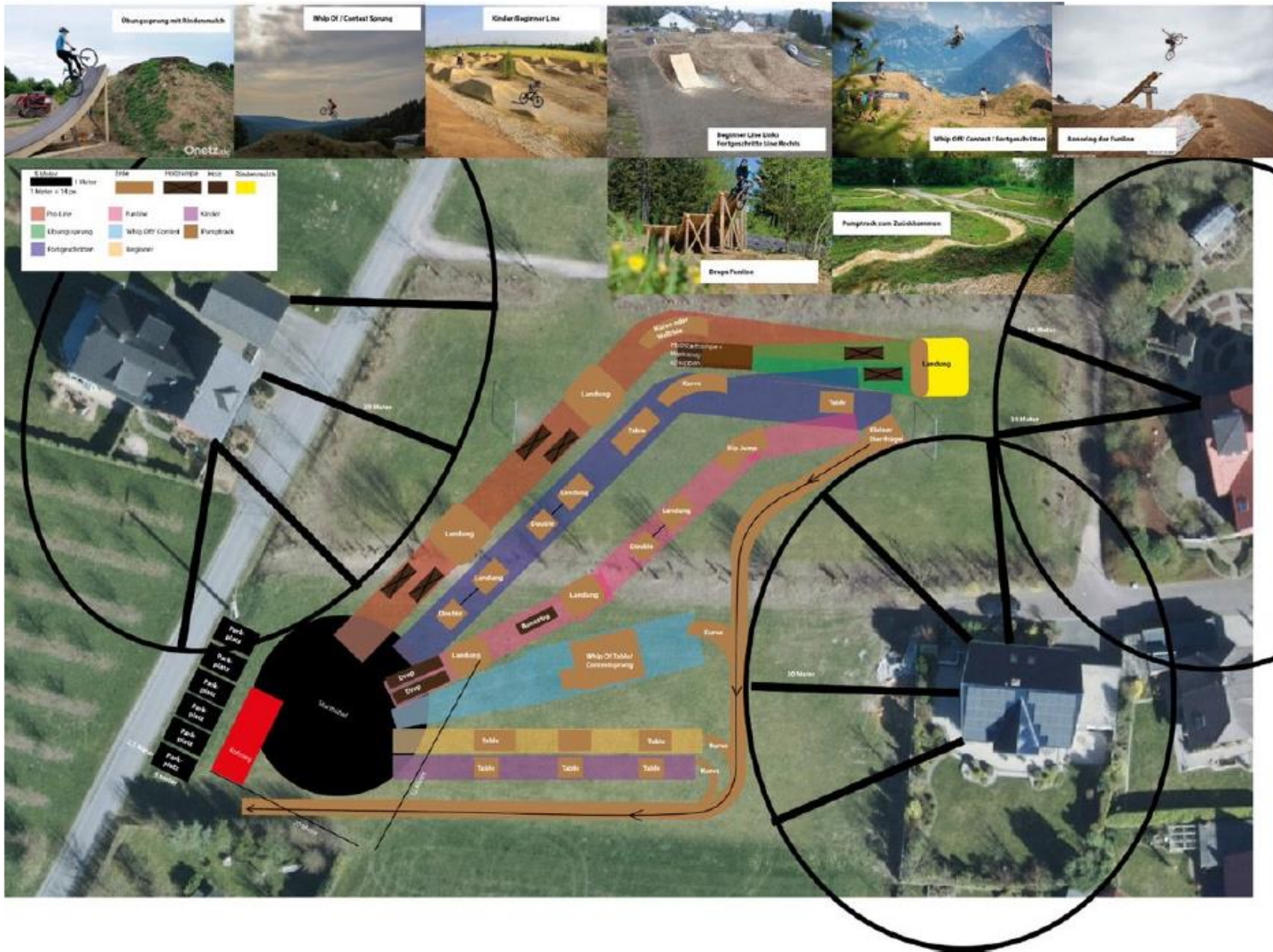
[MVI\\_2499.MOV](#)

# TOP 9

## DIRTBIKE-ANLAGE STROMBERG

VORLAGE: B 2021/610/4857

# TOP 9



# TOP 10

## BESCHLUSSFASSUNG ÜBER DAS RAUMPROGRAMM ZUR ERWEITERUNG DES FEUERWEHRGERÄTEHAUSES STROMBERG

VORLAGE: B 2021/012/4819

## TOP 10 PLANUNGSFOLGEN

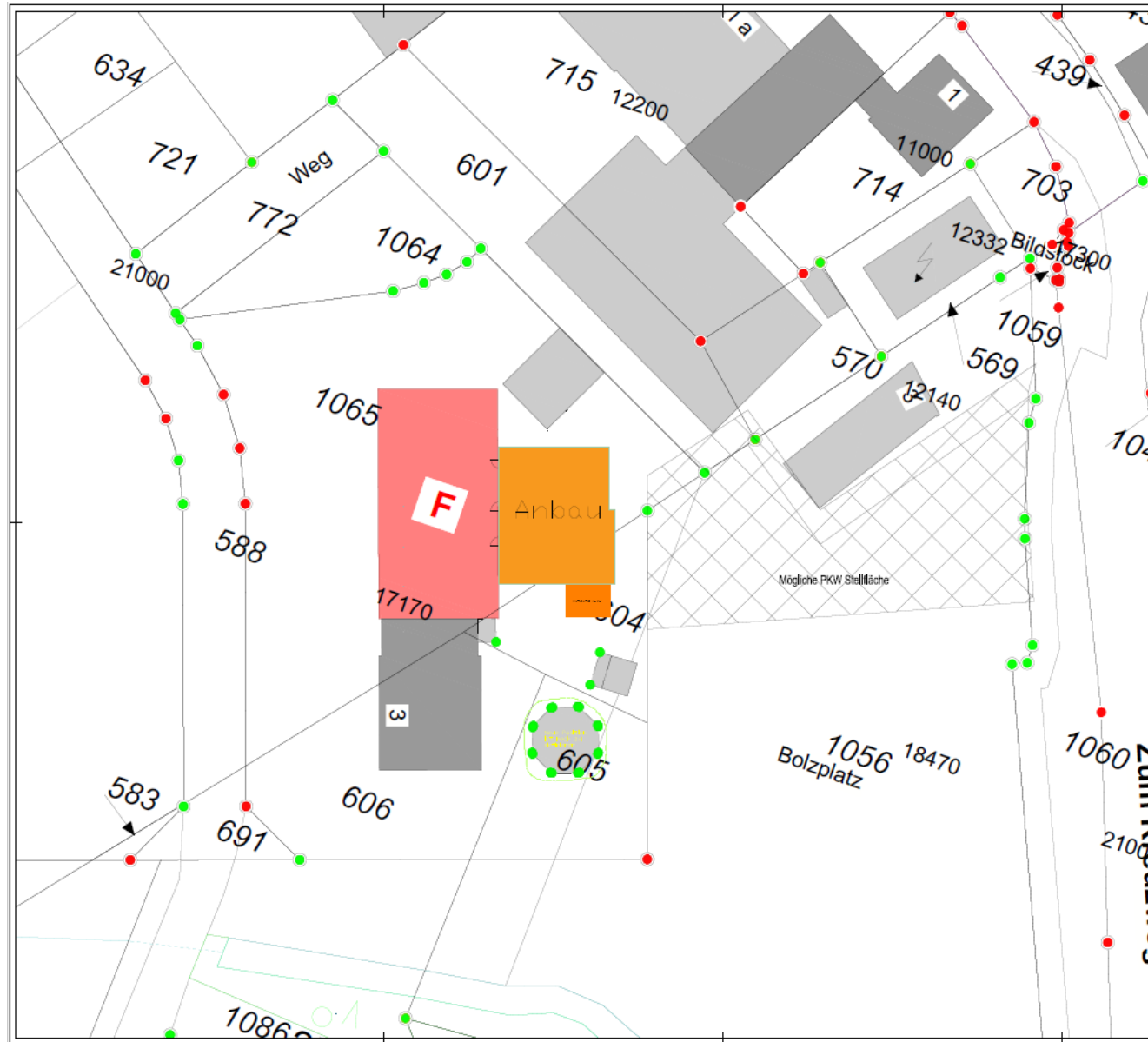
- Planung auf Basis Brandschutzbedarfsplan (V1)
  - Ansatz zur Fördermittelanmeldung
  
- Weiterführende Planungen (V2)
  - Abwägungen Nachnutzung Bestandsgebäude (Wohnhaus)
  - 2-Geschossigkeit
  - Lagerkapazitäten
  - Werkstatt
  - Vollumfängliche Schwarz/Weiß Trennung
  
- Aktueller Planstand: Vorentwurf (Grundrissanpassungen im Rahmen der LPH 3)

## TOP 10 HH-ANSÄTZE

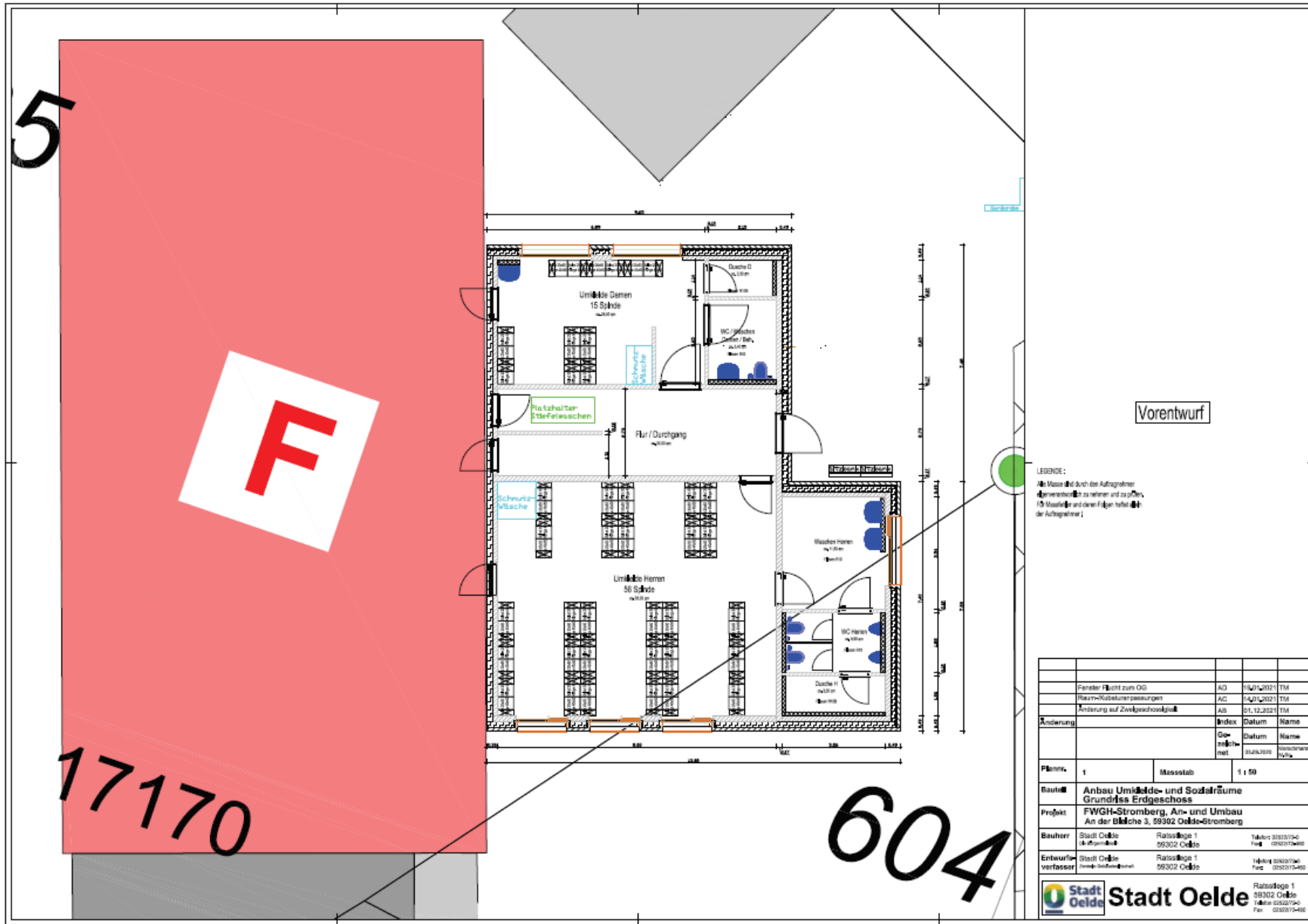
- Variante 1, eingeschossig:
  - 400.000€
  
- Variante 2: zweigeschossig
  - 920.000€



# TOP 10 LAGEPLAN



# TOP 10 VORENTWURF VERSION 1

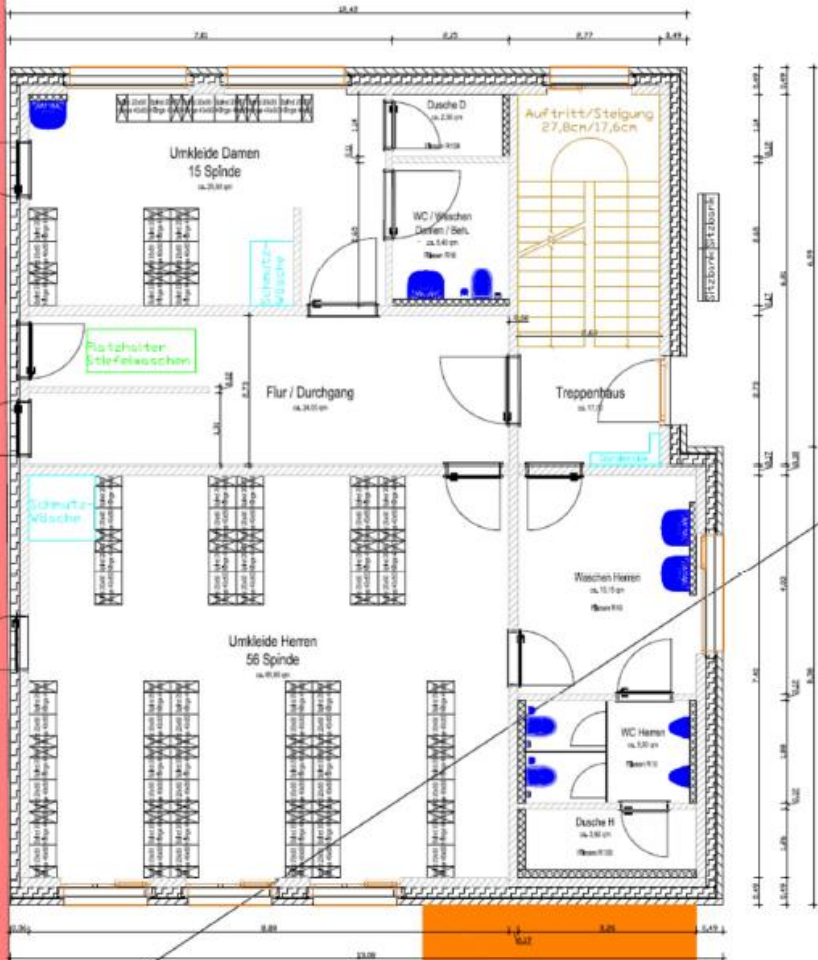


Vorentwurf

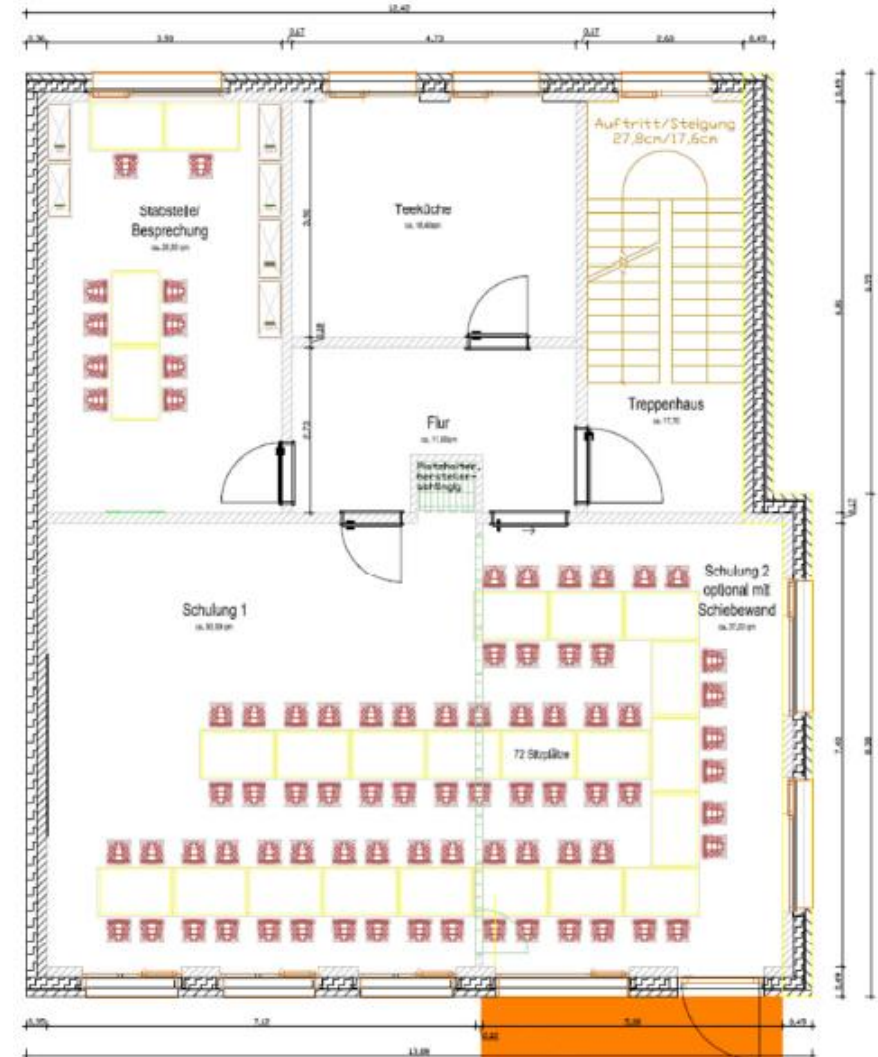
LEGENDE:  
 Alle Masse durch den Auftragnehmer  
 abgenommen zu nehmen und zu prüfen,  
 15 Masse und deren Folgen teilt der  
 der Auftragnehmer.

Änderung	Index	Datum	Name
	Gezeichnet	Datum	Name
	gezeichnet	02.06.2021	Manonette Hyllig
Plannr.	1	Masstab	1 : 50
Bauart	Anbau Umkle- und Sozialräume Grundriss Erdgeschoss		
Projekt	FWGH-Stromberg, An- und Umbau An der Bülche 3, 59302 Oelde-Stromberg		
Bauherr	Stadt Oelde Stadtdirektor	Ratsloge 1 59302 Oelde	Telefon 052027340 Fax 0520273485
Entwurf verfasser	Stadt Oelde Stadtdirektor	Ratsloge 1 59302 Oelde	Telefon 052027340 Fax 0520273485
			Ratsloge 1 59302 Oelde Telefon 052027340 Fax 0520273485

# TOP 10 VORENTWURF VERSION 2



<- Erdgeschoss  
Obergeschoss ->

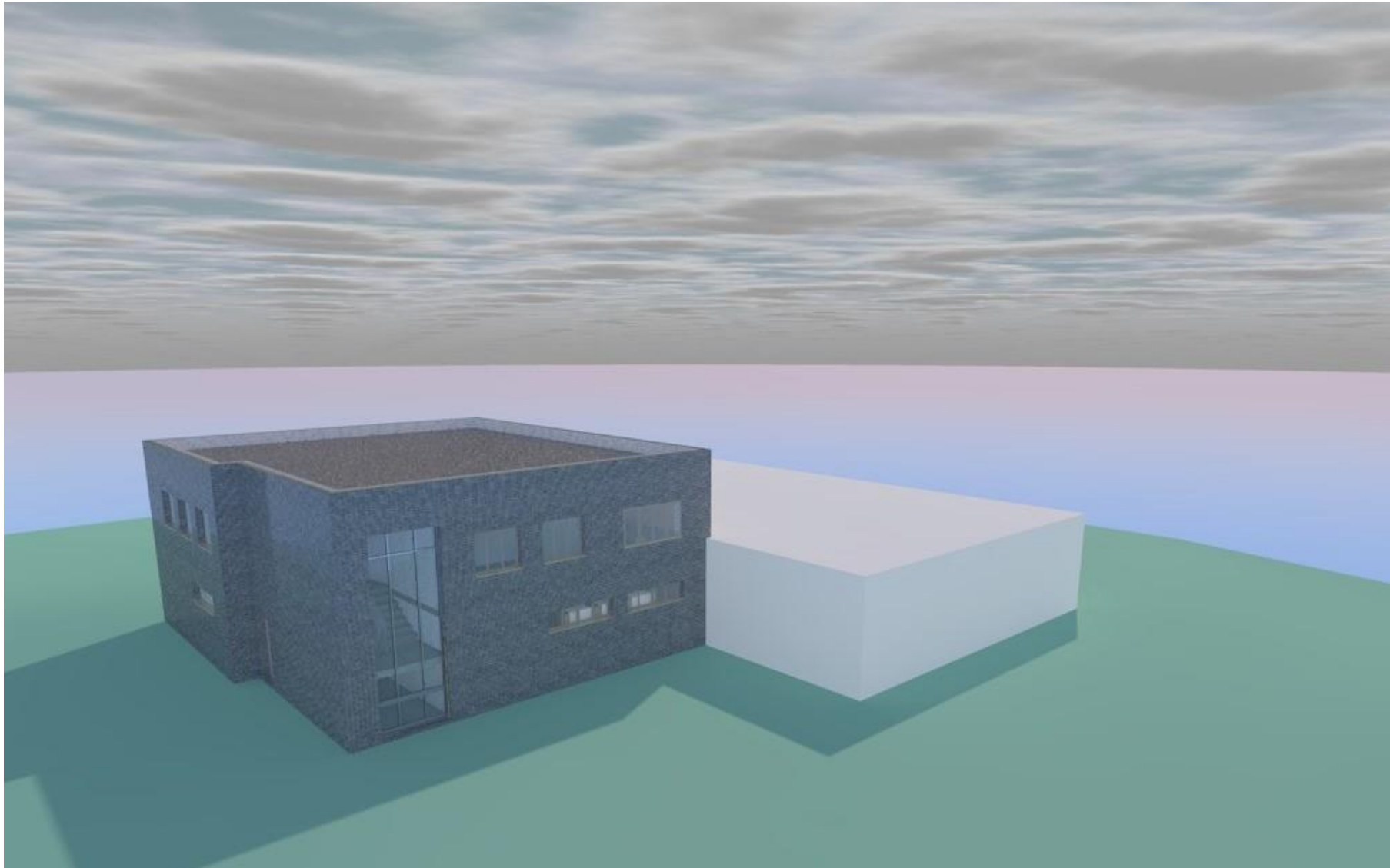


Platzhalter 2. RW

Platzhalter 2. RW

00

# TOP 10 ENTWURF VERSION 2



## TOP 10

### **Beschlussvorschlag:**

Der Ausschuss empfiehlt dem Rat, dem Verwaltungsvorschlag zu folgen und für die Variante 2 (zweigeschossiger Anbau mit Schulungsraum am Feuerwehrgerätehaus Stromberg) die Maßnahmenfreigabe zu erteilen.

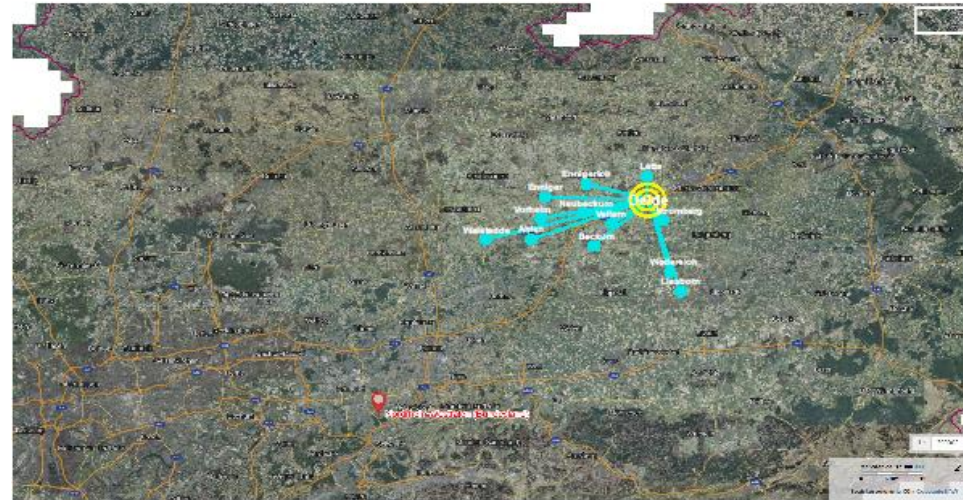
# TOP 11

## MAßNAHMENFREIGABE FÜR DEN ERSATZNEUBAU EINES UMKLEIDE- UND VEREINSGEBÄUDES AM JAHNSTADION

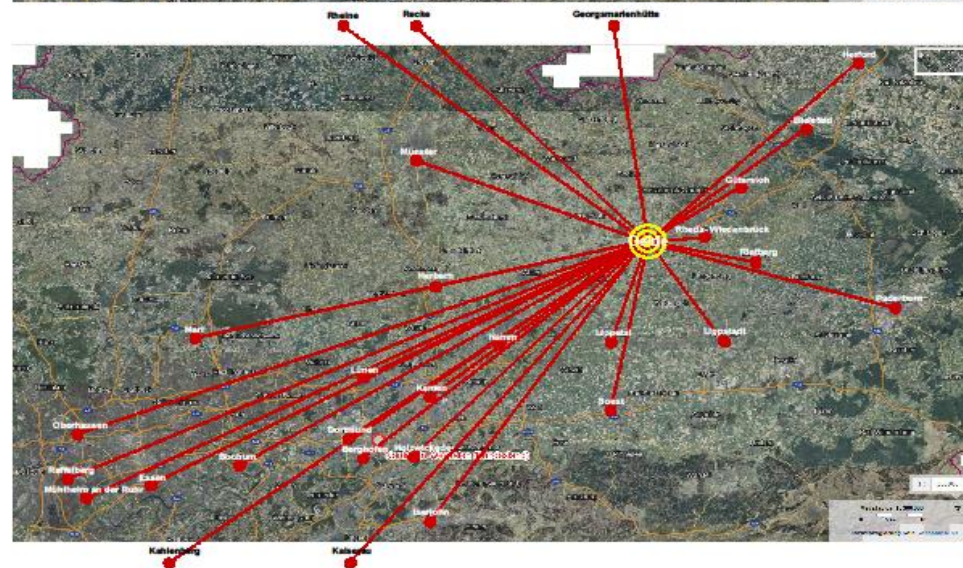
VORLAGE: B 2021/012/4855

# TOP 11 RAUMSTRUKTURELLE EINORDNUNG

-Gastmannschaften regional



-Gastmannschaften überregional



# TOP 11 RAUMSTRUKTURELLE EINORDNUNG

## Grundschulen

Von-Ketteler-Grundschule 88

Edith-Stein-Grundschule 187

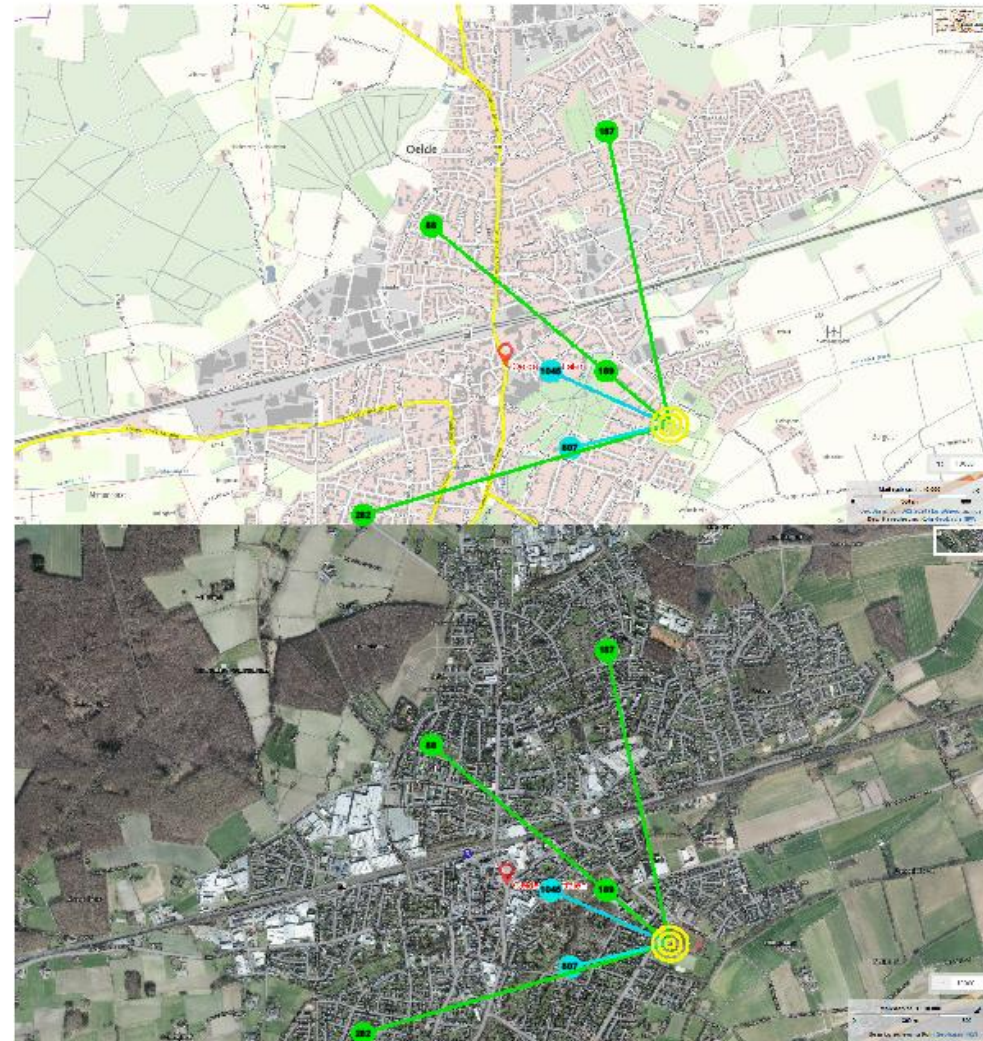
Overberg-Grundschule 282

Albert-Schweitzer-Grundschule 189

## weiterführende Schulen

Gesamtschule 1045

Thomas Morus Gymnasium 807





# TOP 11 ÜBERSICHTSPLAN

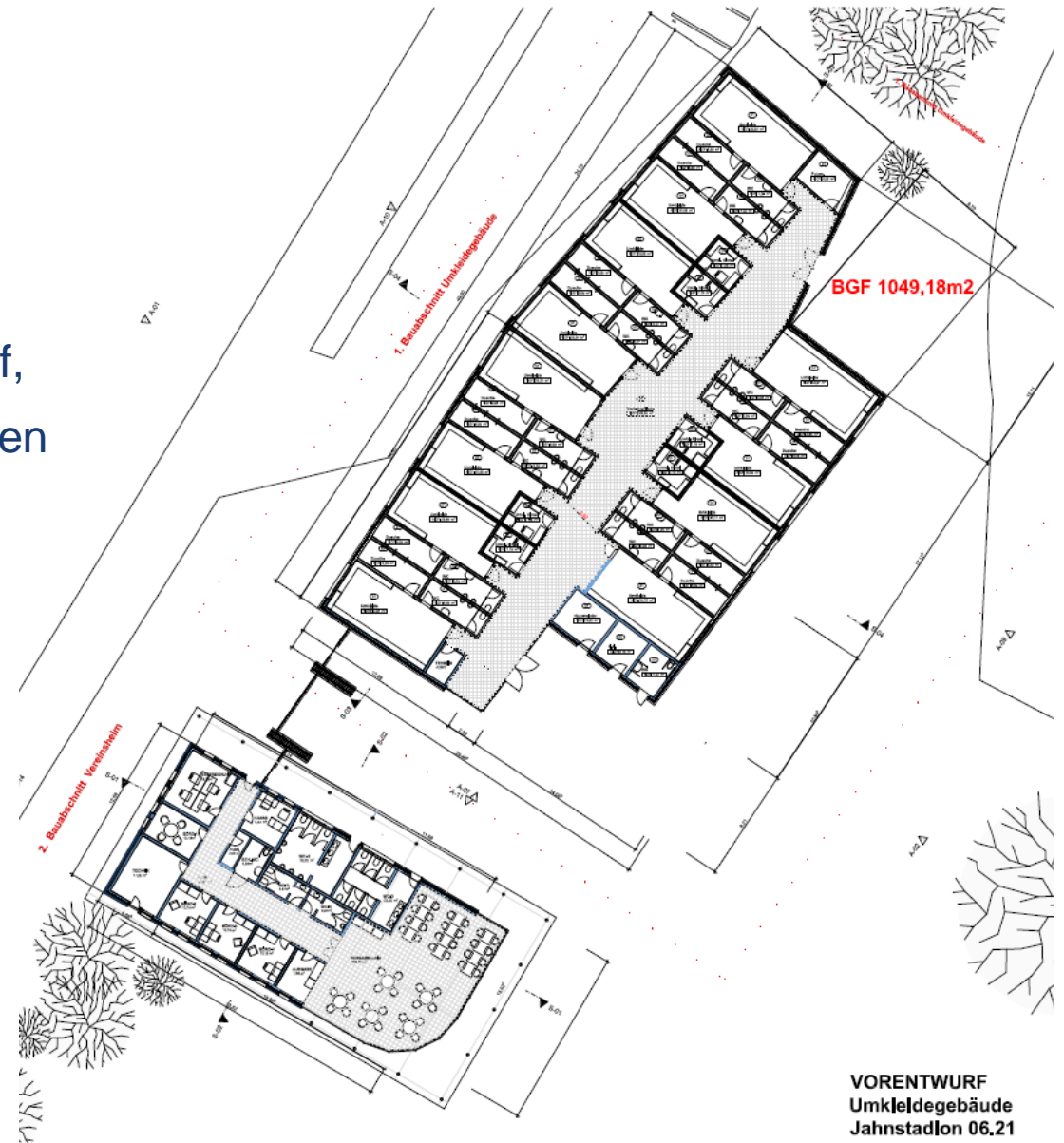


# TOP 11 GEBÄUDEKOMPLEX ÜBERSICHT

## Vorentwurf:

(Änderungen Vorbehalten)

- Vollständige Barrierefreiheit
- Aktueller Bearbeitungsstand Vorentwurf,
- Derzeitige architektonische Anpassungen
- Derzeitige notw. Anpassungen für Förderfähigkeit



# TOP 11 GRUNDRISS GEBÄUDEKOMPLEX UMKLEIDE

## Vorentwurf Umkleide:

(Änderungen Vorbehalten)

- BGF ca.1002 qm
- Umkleide inkl. Dusche und WC: 12 Räume
- Einzelumkleide inkl. Dusche: 6 Räume
- Technik: 1 Raum
- Pumi: 1 Raum
- Hausmeister: 1 Raum
- Beh. WC öffentlich: 1 Raum
- Raum NN: 1 Raum

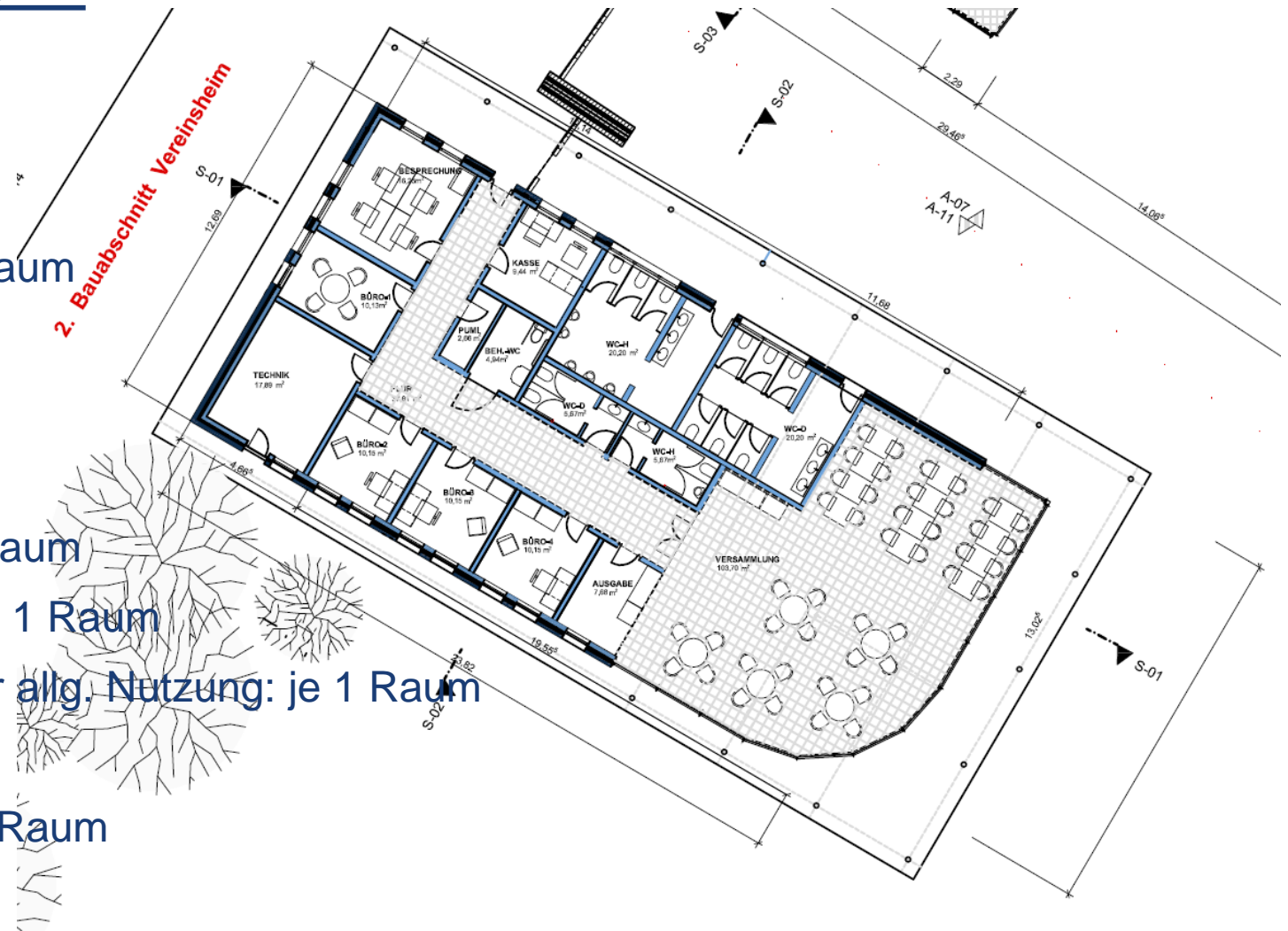


# TOP 11 GRUNDRISS GEBÄUDEKOMPLEX VEREINSHEIM

## Vorentwurf Vereinsheim:

(Änderungen Vorbehalten)

- BGF ca. 335 qm
- Besprechung: 1 Raum
- Kasse/Mehrzweck: 1 Raum
- Technik: 1 Raum
- Pumi: 1 Raum
- Mehrzweck: 4 Räume
- Beh. WC öffentlich: 1 Raum
- WC Damen / Herren: je 1 Raum
- WC Damen / Herren für allg. Nutzung: je 1 Raum
- Ausgabe: 1 Raum
- Versammlungsraum: 1 Raum



# TOP 11 MÖGLICHE VORGEHENSWEISE

- Anfang Juli 2021
  - Einreichung Unterlagen Förderantrag
  - Vorentscheid durch Fördergeber zweite Jahreshälfte 2021
  - Förderbescheid wird zu Anfang 2022 erwartet
  
- 1. BA (2022-2023)
  - Rückbau Wohnhaus und Ersatzneubau Umkleidegebäude
  - Schaffung von zentralen Lagerkapazitäten am Bereich der Tribüne Hauptplatz (Eigenleistung Vereine)
  
- 2. BA (2024-2025)
  - Rückbau Stadiongebäude
  - Ersatzneubau Vereinsheim

# TOP 11 FÖRDERUNG / KOSTEN

## Bundesförderprogramm

- Gesamtinvest: ca. 3,26 Mio. €
  - Förderfähig: ca. 1,467 Mio. €
  - Anteil Stadt Oelde: ca. 1,793 Mio. €
- Aus ursprünglicher Fördermöglichkeit (2018) sind die Projekte Kunstrasen sowie Flutlicht bereits umgesetzt worden.  
Eine Fördermittelstreichung trotz Abänderung der Gesamtmaßnahme wird nicht erfolgen.

# TOP 12

## SACHSTAND DIGITALISIERUNG IM BEREICH BAUORDNUNG UND STADTPLANUNG

VORLAGE: M 2021/610/4871

# TOP 13

## ENTSCHEIDUNG ÜBER DAS BAUPROGRAMM FÜR DIE KANAL- UND STRAßENBAUMAßNAHMEN LANGE WENDE UND AM ROSENDAHL IN OELDE-STROMBERG

VORLAGE: B 2021/661/4823/2



# TOP 13 AM ROSENDAHL / LANGE WENDE

## ANLIEGERBETEILIGUNG

AUF BASIS DER IM VERGANGENEN APV UND RAT VORGESTELLTEN PLANUNG IST AM 18. UND 19.05.2021 IN FORM VON ZWEI ONLINEVERANSTALTUNGEN DIE ANLIEGERBETEILIGUNG DURCHGEFÜHRT WORDEN.

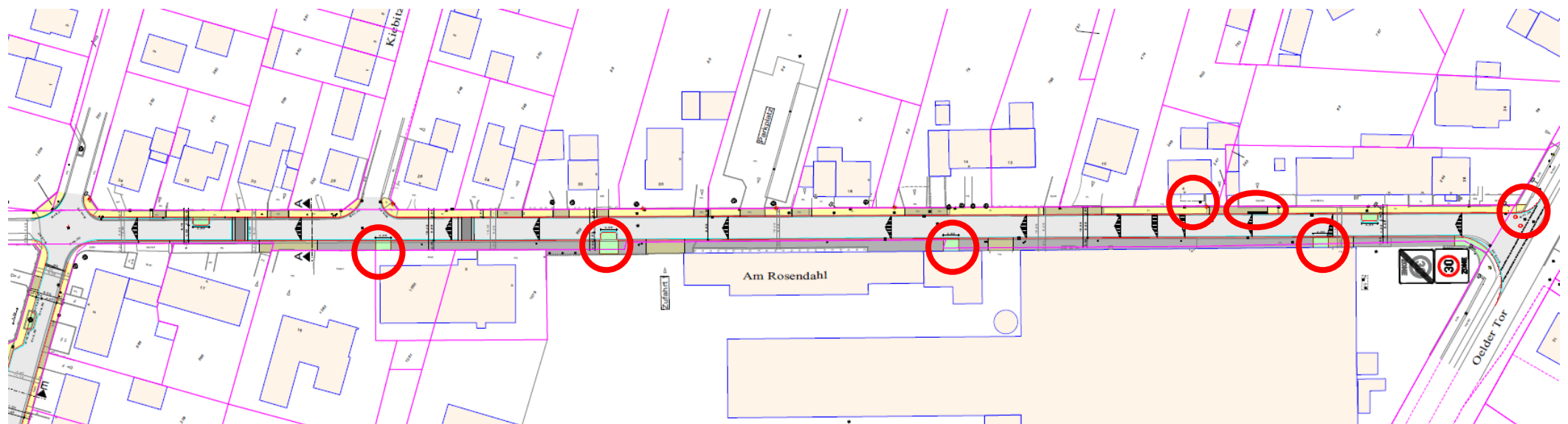
DARAUS RESULTIERENDE ÄNDERUNGEN WERDEN IN DER AKTUALISIERTEN PLANUNG BERÜCKSICHTIGT UND NACHFOLGEND KURZ DARGESTELLT.

# TOP 13

## AM ROSENDAHL – ÄNDERUNGEN NACH ANLIEGERVERSAMMLUNG

- EINFAHRT OELDER TOR – GRÖßERER RADIUS
- ANORDNUNG EINER ZUSÄTZLICHEN ABSENKUNG NEBEN NR.4
- ANORDNUNG VON UNTERBRECHUNGEN DURCH GRÜN ZUR OPTISCHEN DARSTELLUNG ALS STELLPLATZSTREIFEN AN DER SÜDSEITE
- ÄNDERUNG LAMPENSTANDORT VOR NR.4

KONFLIKTPUNKT VOR NR.26 – PARKRAUM, GESCHWINDIGKEITSREDUZIERUNG UND BEGEGNUNGSVERKEHR – BEI BEDARF ÜBER MARKIERUNGEN ETC. NACHSTEUERN



# TOP 13

## LANGE WENDE- ÄNDERUNGEN NACH ANLIEGERVERSAMMLUNG

-VERGRÖßERUNG DER FAHRBAHN-  
BREITE (BIS AUF BEREICH NR.42-48)  
AUF 5,0 METER ZUM ERMÖGLICHEN DES  
PARKENS AUF DER FAHRBAHN

-VERSCHIEBUNG DER LAMPENSTAND-  
ORTE UND AUFPFLASTERUNGEN

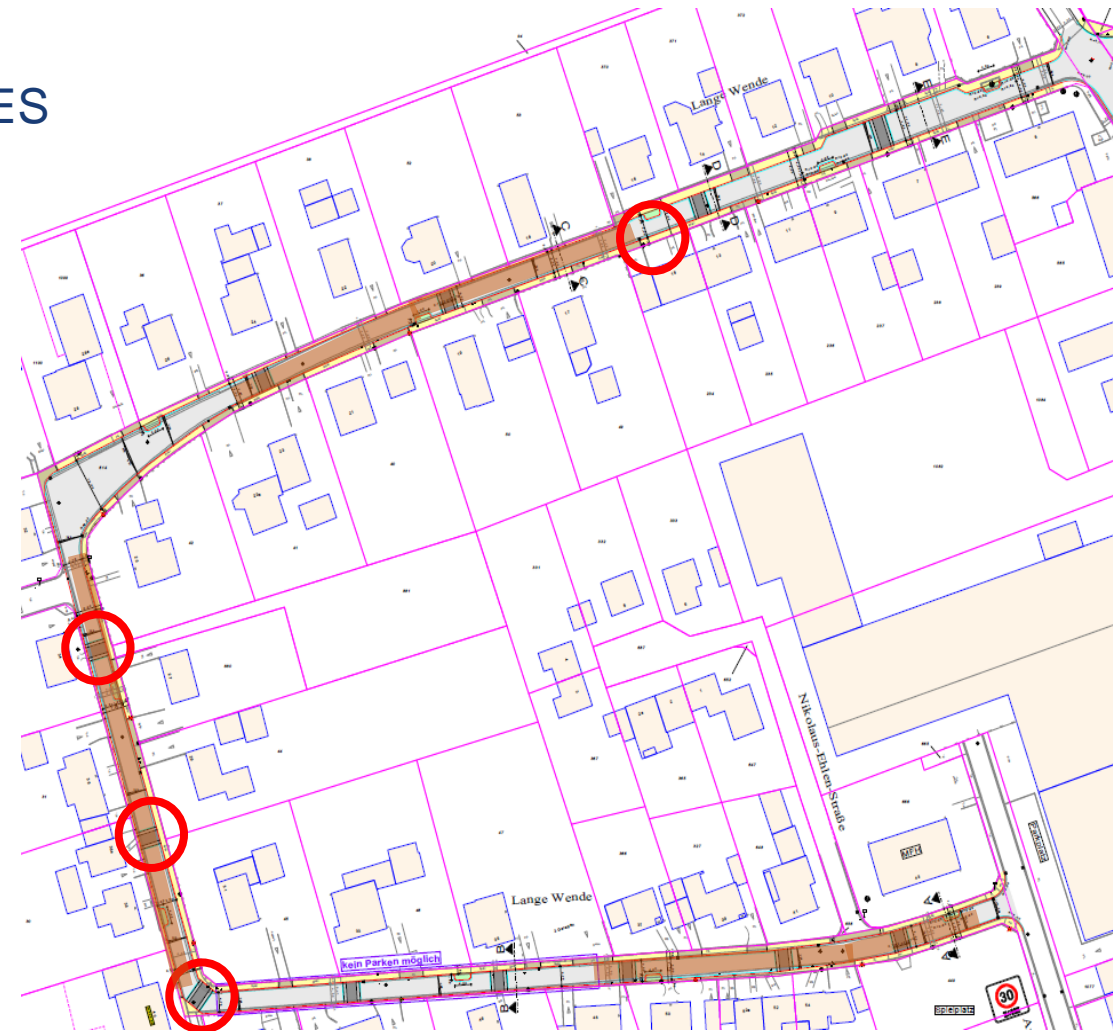
U.A. VOR HAUS NR. 40

38A

34

15

13



# TOP 13

## AM ROSENDAHL / LANGE WENDE

DIE ANLIEGER ERHALTEN AKTUELL FAQ-LISTEN MIT DEN ANTWORTEN ZU DEN HÄUFIG GESTELLTEN FRAGEN. ALLE INFOS, PLÄNE UND VIDEOS DER ANLIEGERVERSAMMLUNGEN SIND AUCH ONLINE ABRUFBAR.

### FAZIT:

- DER GRUNDLEGENDE AUSBAU (RUNDBORD, AUFPFLASTERUNGEN) WIRD NICHT VERÄNDERT.
- DER DARGESTELLTE AUSBAU STELLT DIE RECHTLICHEN UND TECHNISCHEN ERFORDERNISSE DAR.
- DER AUSBAUSTANDARD IST IM SINNE DER ANLIEGER MÖGLICHSST GÜNSTIG GEWÄHLT.
- SÄMTLICHE GEWÜNSCHTE ÄNDERUNGEN WURDEN ABGEWOGEN UND WENN MACHBAR UMGESETZT.
- KLEINE ÄNDERUNGEN KÖNNEN NOCH VOR ORT IN ABSTIMMUNG MIT DEN ANLIEGERN VORGENOMMEN WERDEN.

# TOP 14 VERSCHIEDENES

# TOP 14.1

# MITTEILUNGEN DER VERWALTUNG

# TOP 14.1

## SACHSTAND MAßNAHMEN TIEFBAU & UMWELT BAU DER PENDLERPARKPLÄTZE AM BAHNHOF



**AUSNAHME:** 1 VON 2 FAHRRAD-  
ÜBERDACHUNGEN FEHLT NOCH  
DA LIEFERUNG ERST MITTE JULI

**NUR NOCH RESTARBEITEN**



# TOP 14.1

## SACHSTAND MAßNAHMEN TIEFBAU & UMWELT

### AKTUELLE AUSSCHREIBUNGEN (SUBMISSIONEN AM 17.6.)

- **BG ZUM TIENENBACH II IN SÜNNINGHAUSEN**  
BAUBEGINN IM HERBST (NACH AUSGLEICHSMÄßNAHMEN)
- **RENATURIERUNG MAIBACH**  
BAUBEGINN SOFORT FÜR TEILBEREICHE  
(TEILBEREICHE AB OKTOBER WG. ARTENSCHUTZ)



# TOP 14.1

## SACHSTAND MAßNAHMEN TIEFBAU & UMWELT

### WEITERE PROJEKTE

#### - PUMPWERK UND DRUCKLEITUNG LETTE

- GENEHMIGUNGEN ERHALTEN
- ERSTELLUNG LV UND AUSSCHREIBUNG ERSTER KANALBAUABSCHNITT ZEITNAH

#### - DECKENSANIERUNGEN INNERORTS

- ÜBERZUG MIT NEUER ASPHALTDECKE – KEINE ANLIEGERKOSTEN
- ABSCHNITTE FÜRST-BENTHEIM-STRASSE, VON-STEINFURT-STRASSE, ZUM GEISTERHOLZ UND HÖLSCHENBREDE
- FÖRDERZUSAGE ERHALTEN (FÖRDERUNG 111.800€ VON 131.500€) UMSETZUNG BIS 31.12.2021

# TOP 14.1

## SACHSTAND MAßNAHMEN HOCHBAU

# TOP 14.1 HOCHBAU - GESAMTSCHULE

## Außenanlagen:

### Vorläufiger Bauablaufplan für die Außenanlagen

(kein Vertragsbestandteil)

BV: Gesamtschule Oelde (3.BA) (R21-139)

Stand: 10.05.2021, BB

Eintragungen fRp, 01.06.21

- Abschnitt I - ca. ~~24.~~ KW - 29. KW  
23.KW -28.KW
  
- Abschnitt II - ca. 29. KW - 35. KW ✓
  
- Abschnitt IIIa - ca. ~~24.~~ KW - 28. KW 27.KW -31.KW  
 Abschnitt IIIb - ca. ~~24.~~ KW - 30. KW 23.KW -29.KW  
 Abschnitt IIIc - ca. 27. KW - 45. KW Feuerwehrbefahrung  
Radweg ab 33. KW  
ermöglichen



## TOP 14.1 HOCHBAU - GESAMTSCHULE

### Düdingsweg UG Umnutzung OGS Albert-Schweitzer-Schule:

- Fertigstellung bis zum Ende der Sommerferien

### Bultstraße UG Umbau ehemalige Werkräume:

- Berufsorientierungsbüro (Bob Büro), baulich fertiggestellt
- Aufenthaltsräume für die Oberstufe, bauliche Fertigstellung KW 25

### Bultstraße OG Kiosk:

- Inbetriebnahme ab dem kommenden Schuljahr

## TOP 14.1 HOCHBAU - GESAMTSCHULE

### Bultstraße Rückbau Zwischengang zur Sporthalle:

- Fertiggestellt



- Folgeprojekt Herstellung 2. baulicher RW aus OG

## TOP 14.1 HOCHBAU – TMG „UMBAU ERWEITERUNG“

- Außenanlagen
  - Fertigstellung Ende der Sommerferien
  - Bepflanzung in den Herbstferien
- Gebäude
  - Inbetriebnahme zum neuen Schuljahr



## TOP 14.1 HOCHBAU – TMG „UMBAU ERWEITERUNG“

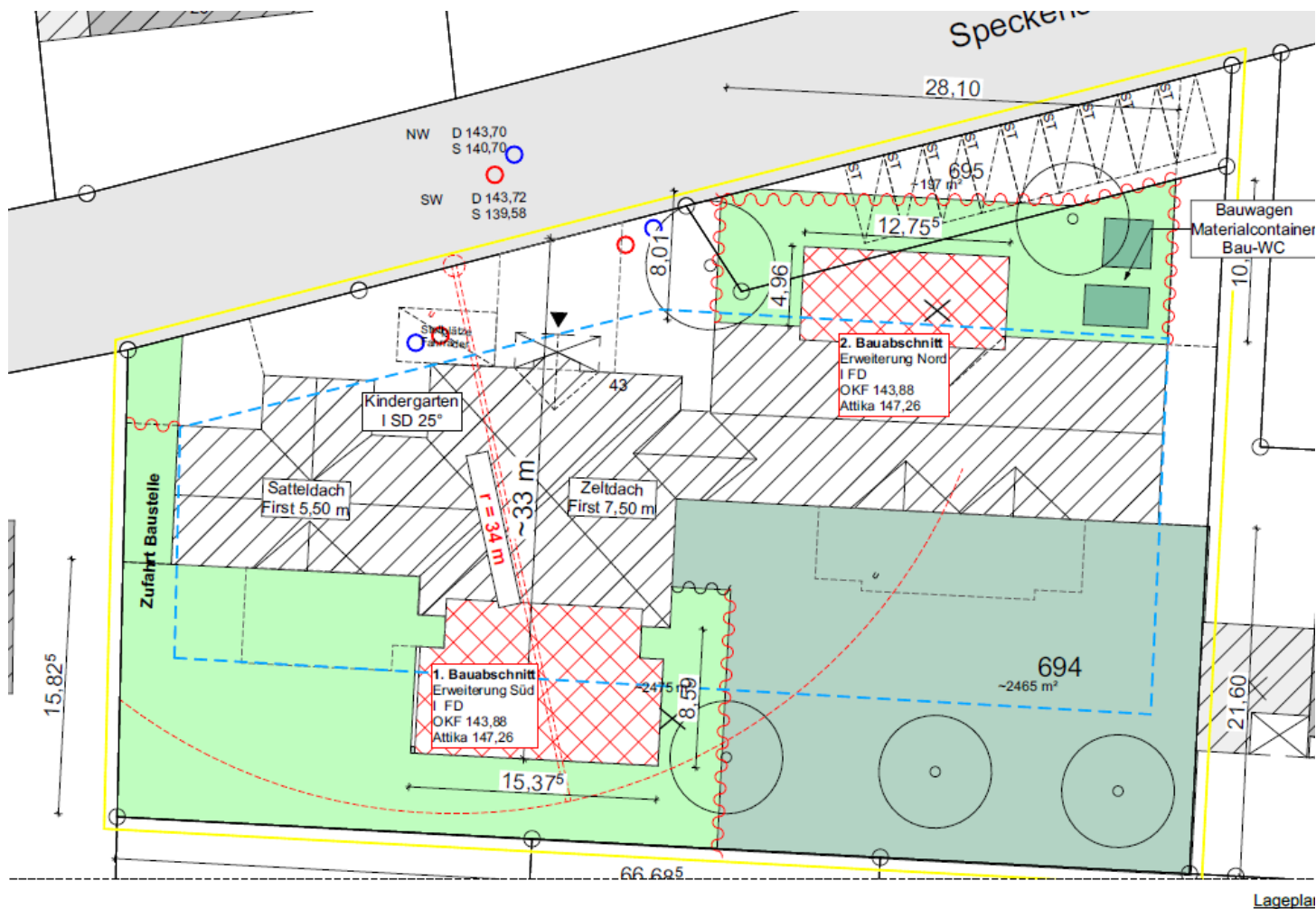
- Raummodule
  - Umzug Inventar am KW 25
  - Modulabbau ab KW 29
- Zwischengang GEB I / GEB I I I
  - Rückbau ab KW 28
- Biologie
  - Beginn der Umbauarbeiten KW 27

### VON-KETTELER-SCHULE

- Renovierung Schülerflur und Pausenhalle
  - Vorhabenrealisierung Sommerferien

# TOP 14.1 HOCHBAU – KITA LAMBERTUS

## Ausschnitt Lageplan:



Lageplan



## TOP 14.1 HOCHBAU – KITA LAMBERTUS

- Holzrahmenbau aufgestellt
- Hülle dicht
- Aktuell Trockenbauarbeiten
  
- Terminschiene, ca. 2,5 - 3 Monate Zeitverzug
- Ersatzmaßnahme Containerstellung für Mehrzweckraum vom LWL genehmigt und bestellt



### VKS-LETTE OGS ANBAU

- Baubeginn Ende August / Anfang September

## TOP 14.2

# ANFRAGEN AN DIE VERWALTUNG