



GEMEINSAME SITZUNG

**AUSSCHUSS FÜR PLANUNG,
STADTENTWICKLUNG, WOHNEN UND
DIGITALISIERUNG**

**AUSSCHUSS FÜR UMWELT, ENERGIE,
MOBILITÄT UND VERKEHR**

02. SEPTEMBER 2021



**VON HIGH-TECH BIS HEIMAT.
OELDE VERBINDET.**

TOP 1

BESTELLUNG SCHRIFTFÜHRER/INNEN

VORLAGE: B 2021/610/4919

TOP 2

PROJEKT ZUR LOKALEN ERZEUGUNG REGENERATIVER ENERGIEN

VORLAGE: M 2021/610/4917

[OEL_20210831_KONZEPT.PDF](#)

TOP 3

SACHSTANDSBERICHT PROJEKT "BÜRGERWIND ZUM HIMMELREICH"

VORLAGE: M 2021/610/4933

[20210902_VORSTELLUNG_BÜRGERWIND_OELDE
LETTE.PDF](#)



AUSSCHUSS FÜR PLANUNG, STADTENTWICKLUNG, WOHNEN UND DIGITALISIERUNG

02. SEPTEMBER 2021

**VON HIGH-TECH BIS HEIMAT.
OELDE VERBINDET.**

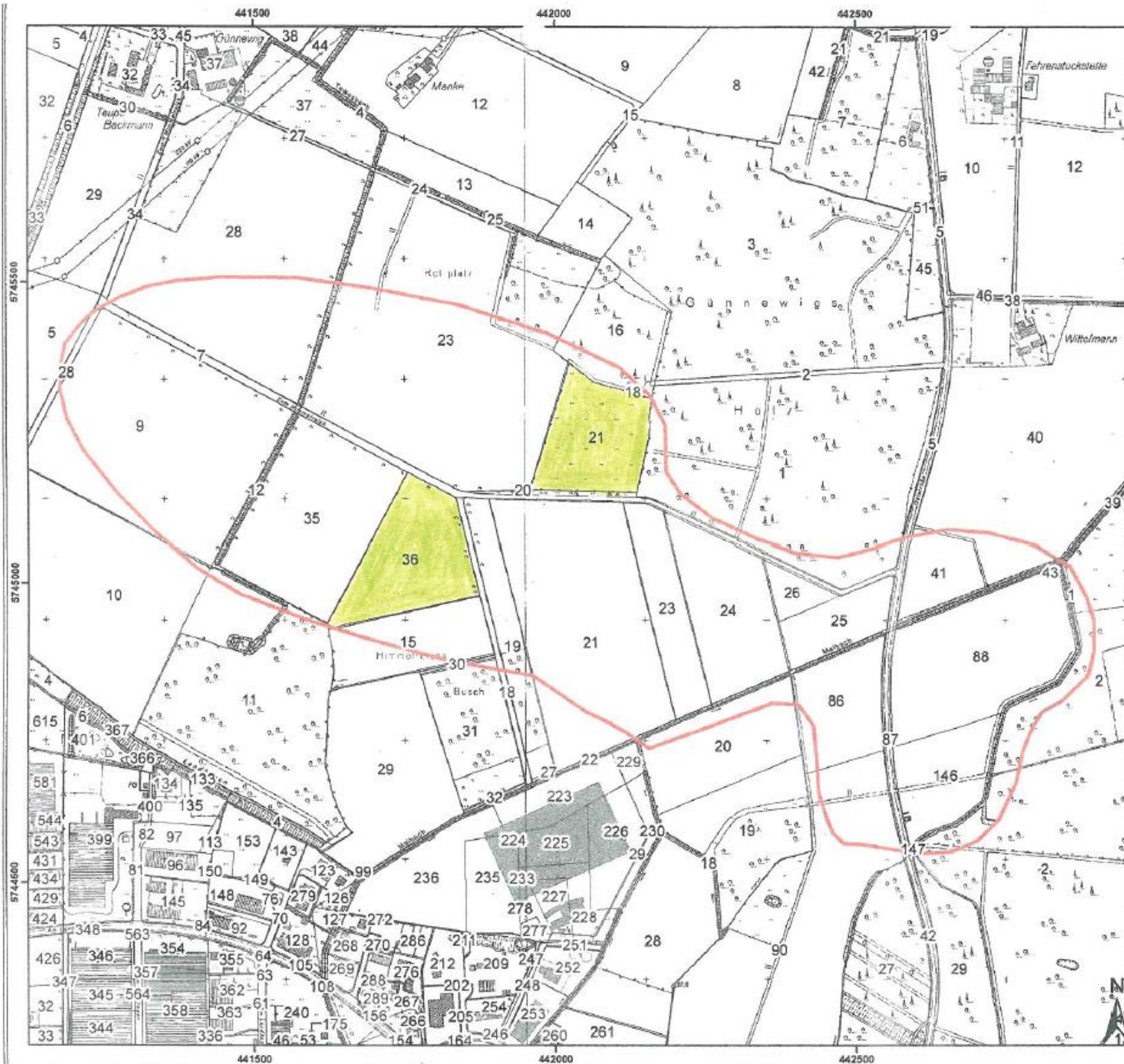
TOP 4


FLÄCHENBEREITSTELLUNG FÜR DAS PROJEKT "BÜRGERWIND ZUM HIMMELREICH"

VORLAGE: L 2021/230/4949

020-39-19 Oelde-Lette

Anlage 1 zum GbR Vertrag



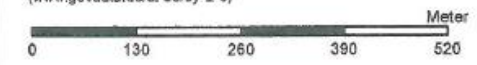
 Abgrenzung Zone GbR Vertrag

Koordinatensystem: ETRS 1989 UTM Zone 32N
Stand: 19.11.2019
Bearbeiter: Kellermann-K
Maßstab: 1:8.000

BBWind Projektberatungsgesellschaft mbH
Schorlemerstraße 12 - 14
48143 Münster
www.bbwind.de



© Land NRW (2019)
Datenlizenz Deutschland - Namensnennung - Version 2.0
(www.govdata.de/dl-de/by-2-0)

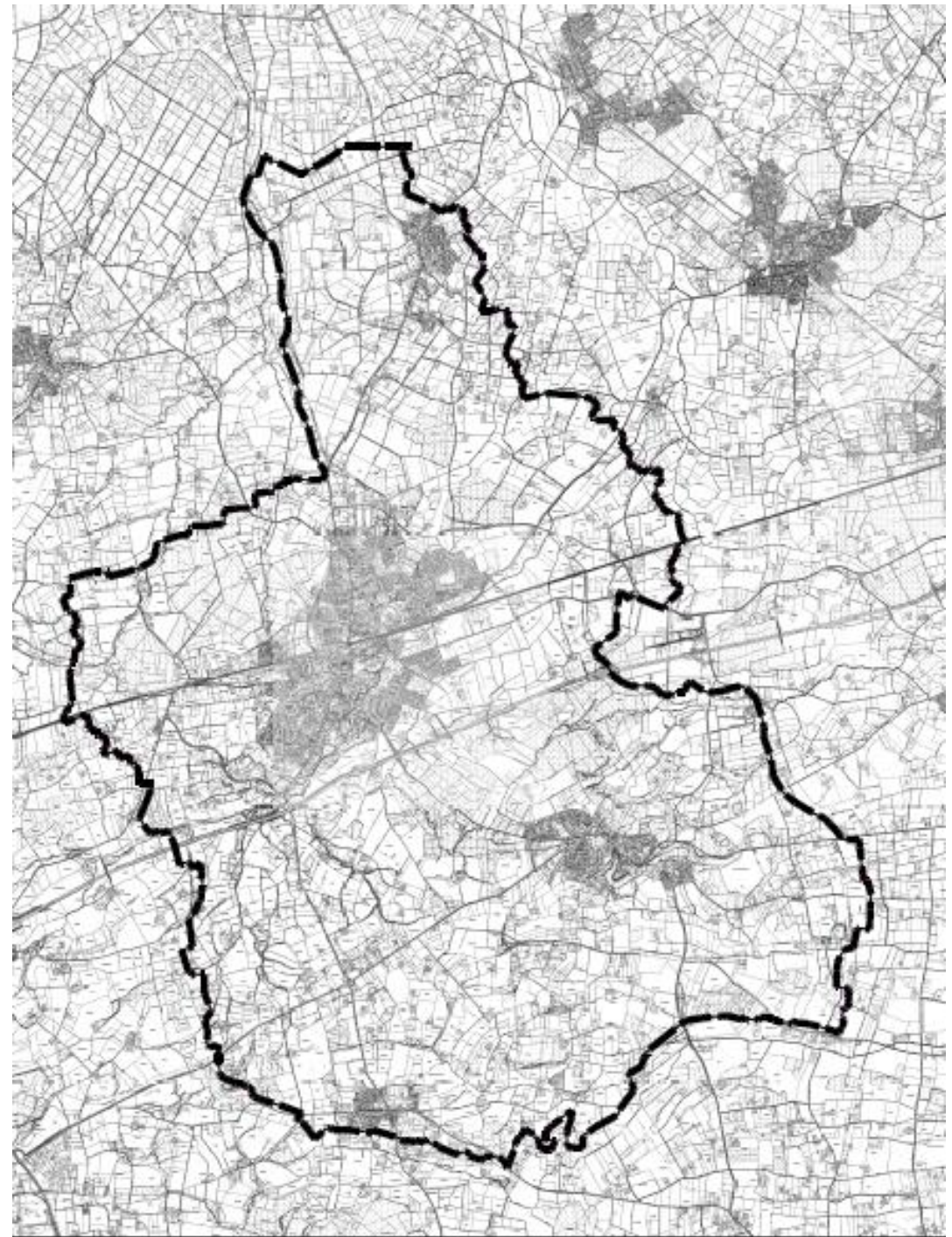


TOP 5

42. ÄNDERUNG DES FLÄCHENNUTZUNGSPLANS DER STADT OELDE (AUFHEBUNG DER KONZENTRATIONSZONEN ZUR WINDENERGIENUTZUNG UND AUFHEBUNG DER AUSSCHLUSSWIRKUNG - AUFHEBUNG DER STEUERUNG NACH § 35 ABS. 3 S. 3 BAUGB) - EINLEITUNGSBESCHLUSS

VORLAGE: B 2021/610/4934

TOP 5 GELTUNGSBEREICH



Geplante Stadtentwicklung Oelde, Maßstab im Original 1:5000

■■■■■■■■ Geltungsbereich der 42. Änderung des Flächennutzungsplanes der Stadt Oelde

TOP 6

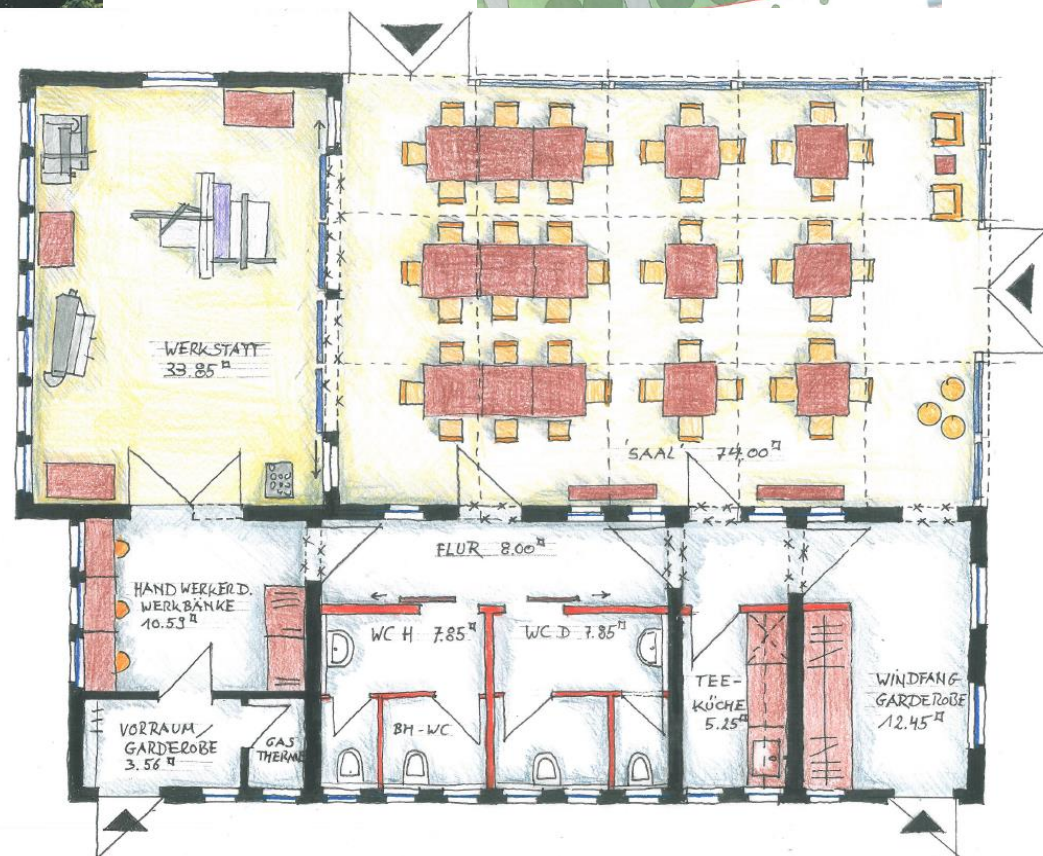
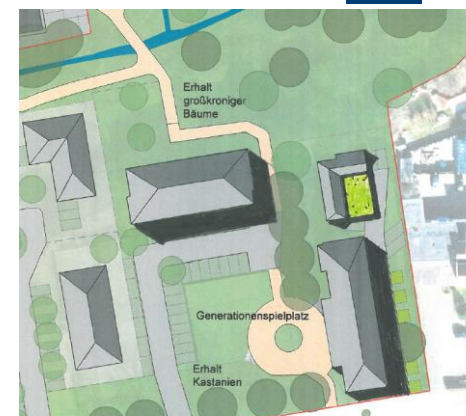
INVESTORENAUSWAHLVERFAHREN OVERBERGAREAL

VORLAGE: B 2021/610/4921



	STÄDTEBAULICHER ENTWURF Areal zwischen Ennigerloher Str., Paulsburg, Overbergstr., Von-Galen-Str.
	Ausschnitt: Oelde - Mitte Planungsstand: Entwurf
	Maßstab: 1 : 500
	<small> Stadt Oelde Dez. Baugemeinde Fachbereich Planung und Stadtentwicklung Stand: 08.2024 </small>

Ehemaliges Toilettenhaus als Mehrgenerationentreffpunkt - Erster Entwurf -



- Anbau mit 74 m² Grundfläche
- Verglaste Außenwände, Gründach
- Gesamtnutzfläche rd. 170 m²

TOP 6: GEÄNDERTER BESCHLUSSVORSCHLAG:

DER AUSSCHUSS FÜR PLANUNG, STADTENTWICKLUNG, WOHNEN UND DIGITALISIERUNG EMPFIEHLT DEM RAT FOLGENDEN BESCHLUSS ZU FASSEN:

DER RAT DER STADT OELDE BESCHLIEßT, DAS INVESTOREN-AUSWAHLVERFAHREN FÜR DAS UMFELD DER EHEMALIGEN OVERBERGSCHULE WIE IN DER VORLAGE BESCHRIEBEN EINZULEITEN UND DURCHZUFÜHREN.

DER AUSSCHUSS FÜR PLANUNG, STADTENTWICKLUNG, WOHNEN UND DIGITALISIERUNG BESCHLIEßT DEN SPERR-VERMERK ÜBER DIE FÜR DAS PROJEKT ZUR VERFÜGUNG STEHENDEN 40.000 € AUF DER HAUSHALTSSTELLE 09.01.03.5293001 AUFZUHEBEN UND DIE MITTEL FREIZUGEBEN.

TOP 7

ZIELSETZUNGEN DES STÄDTEBAULICHEN ENTWURFS FÜR DAS BAUGEBIET "WEITKAMP II"

VORLAGE: B 2021/610/4935

[WEITKAMP II.PDF](#)

TOP 8

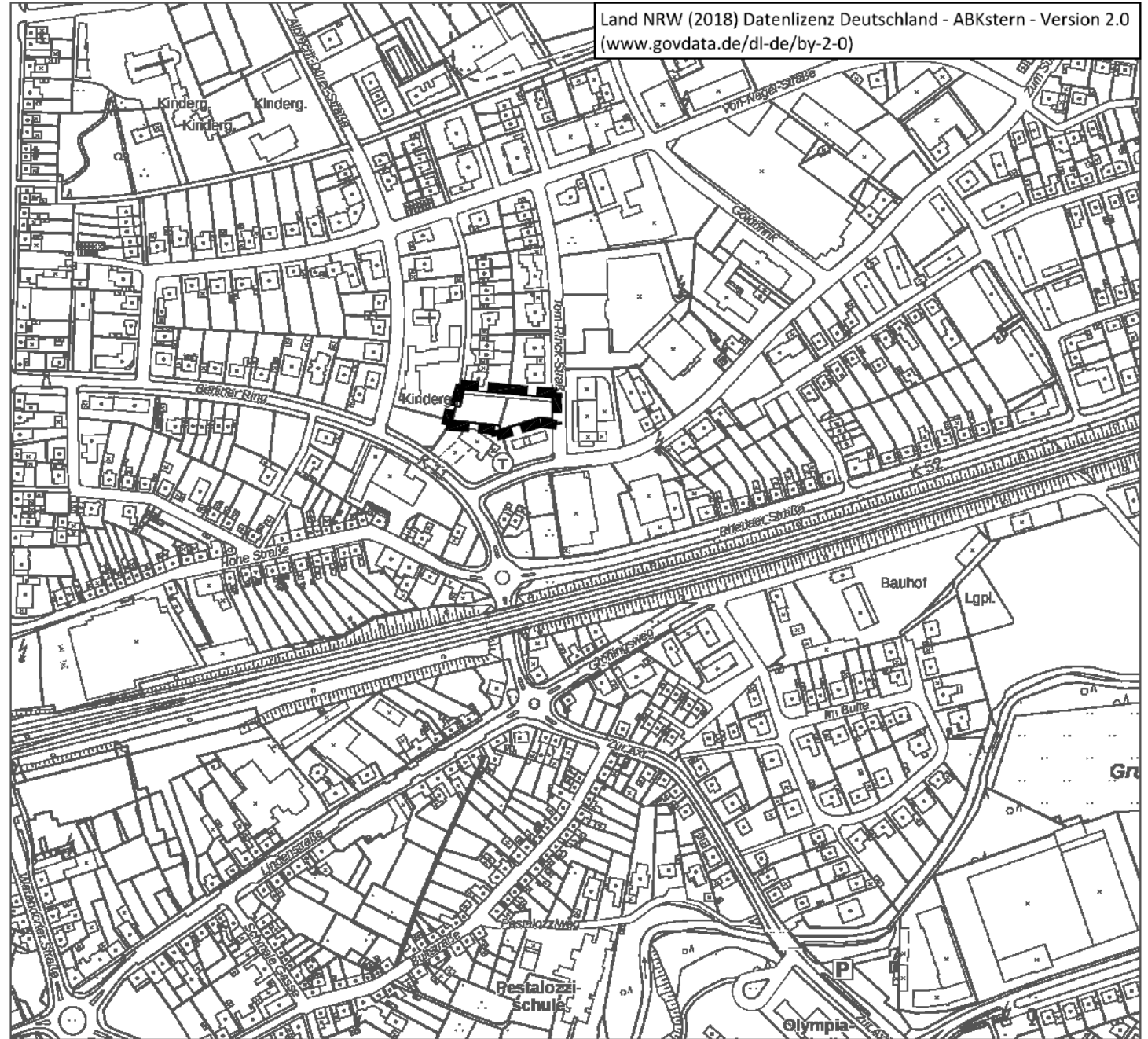
BEBAUUNGSPLAN NR. 132 „TOM-RINCK- STRAßE“ DER STADT OELDE

- A) ENTSCHEIDUNGEN ÜBER DIE ANREGUNGEN AUS DER
ÖFFENTLICHEN AUSLEGUNG GEM. § 3 ABS. 2 BAUGB UND
§ 4 ABS. 2 BAUGB**
- B) BESCHLUSS ZUR ERNEUTEN ÖFFENTLICHEN AUSLEGUNG**

VORLAGE: B 2021/610/4920

TOP 8

GELTUNGSBEREICH



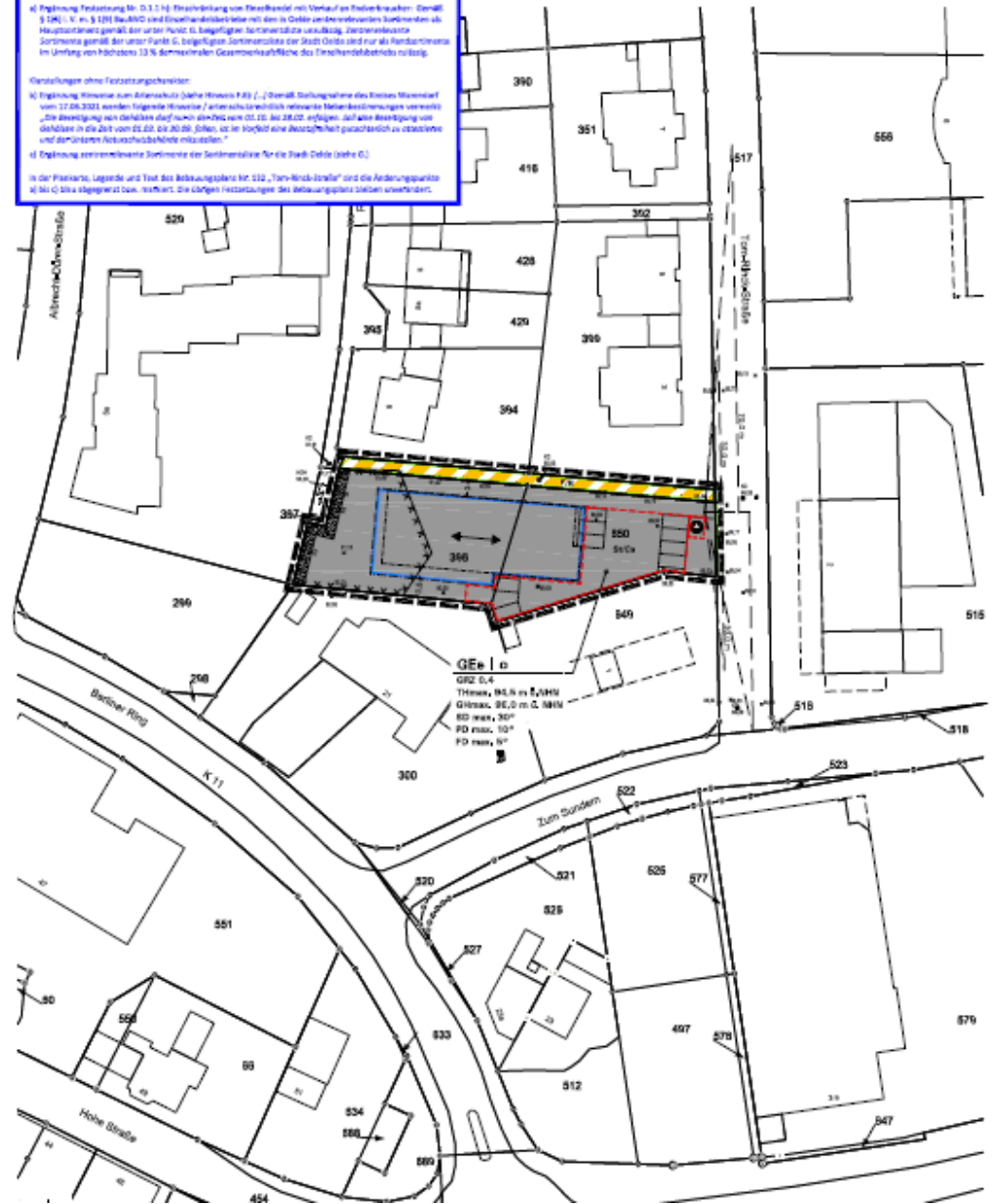
— — — Geltungsbereich des Bebauungsplans Nr. 132 "Tom-Rinck-Straße" der Stadt Oelde

TOP 8

AUSZUG AUS DEM BEBAUUNGSPLAN

STADT OELDE: Bebauungsplan Nr. 132 "Tom-Rinck-Straße"

Stadt Oelde, B-Plan Nr. 132 - Erneute Offenlage
Hinweis zur erneuten Offenlage des Bebauungsplans Nr. 132 „Tom-Rinck-Straße“ gemäß § 4a(1) Satz 2 BauGB:
Baugesetz der erneuten Offenlage ist folgende Änderung/Gestaltungen:
Änderung mit Festsetzungscharakter:
a) Ergänzung Festsetzung Nr. 03.5.10: Freizeitanlage von Freizeitbedarf mit Verkauf von Freizeitprodukten - Bereich § 28(1), Nr. 1, § 129 BauGB und Einzelhandelsbetriebe mit dem in Oelde unterverkauften Sortimenten als Hauptsortiment gemäß der unter Punkt G, beigefügten Sortimentsliste unzulässig, zersortelte Sortimente gemäß der unter Punkt G, beigefügten Sortimentsliste der Stadt Oelde sind nur als Randsortimente im Umfang von höchstens 10 % der maximalen Gesamtverkaufsfläche des Einzelhandelsbetriebs zulässig.
Gestaltungen ohne Festsetzungscharakter:
b) Ergänzung Hinweise zum Altersschutz (siehe Hinweis F 89, Z. 2) Bereich: Stellungnahme des Rates Oelde vom 17.08.2021 werden folgende Hinweise / artenschutzrechtlich relevante Nebenbestimmungen vermerkt: „Die Beweidung von Gehäusen darf nicht ab dem 01.10. bis 28.02. erfolgen. Auf eine Beweidung von Gehäusen in die Zeit vom 01.02. bis 28.02. Jähres, so bei Vorhandensein einer Beweidungsgenehmigung zu verzichten und dem Jäger einen Nachschuss zu leisten.“
c) Ergänzung zersortelte Sortimente der Sortimentsliste für die Stadt Oelde (siehe G).
In der Plankarte, Legende und Teil des Bebauungsplans Nr. 132 „Tom-Rinck-Straße“ sind die Änderungspunkte a) bis c) wie abgefragt bzw. befragt. Die übrigen Festsetzungen des Bebauungsplans bleiben unverändert.“



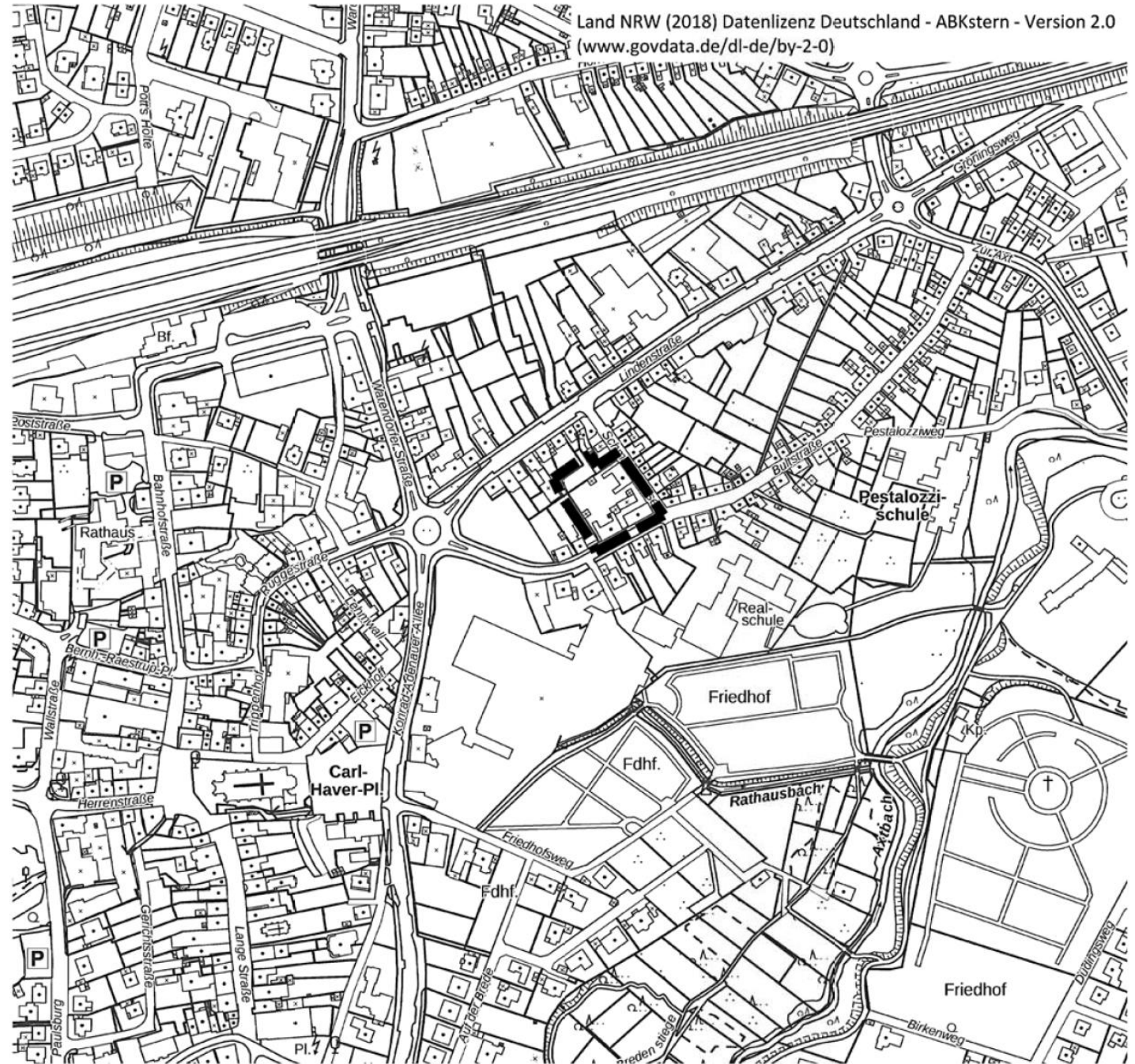
TOP 9

BEBAUUNGSPLAN NR. 144 „SCHMALE GASSE“ DER STADT OELDE

- A) ENTSCHEIDUNGEN ZUR VORGEZOGENEN BETEILIGUNG DER
ÖFFENTLICHKEIT UND BEHÖRDEN
- B) ENTSCHEIDUNGEN ÜBER DIE ANREGUNGEN AUS DER
ÖFFENTLICHEN AUSLEGUNG GEM. § 3 ABS. 2 BAUGB UND
§ 4 ABS. 2 BAUGB
- C) ENTSCHEIDUNGEN ÜBER DIE ANREGUNGEN AUS DER ERNEUTEN
ÖFFENTLICHEN AUSLEGUNG GEM. § 4A ABS. 3 BAUGB
- D) SATZUNGSBESCHLUSS

VORLAGE: B 2021/610/4909

TOP 9 GELTUNGSBEREICH

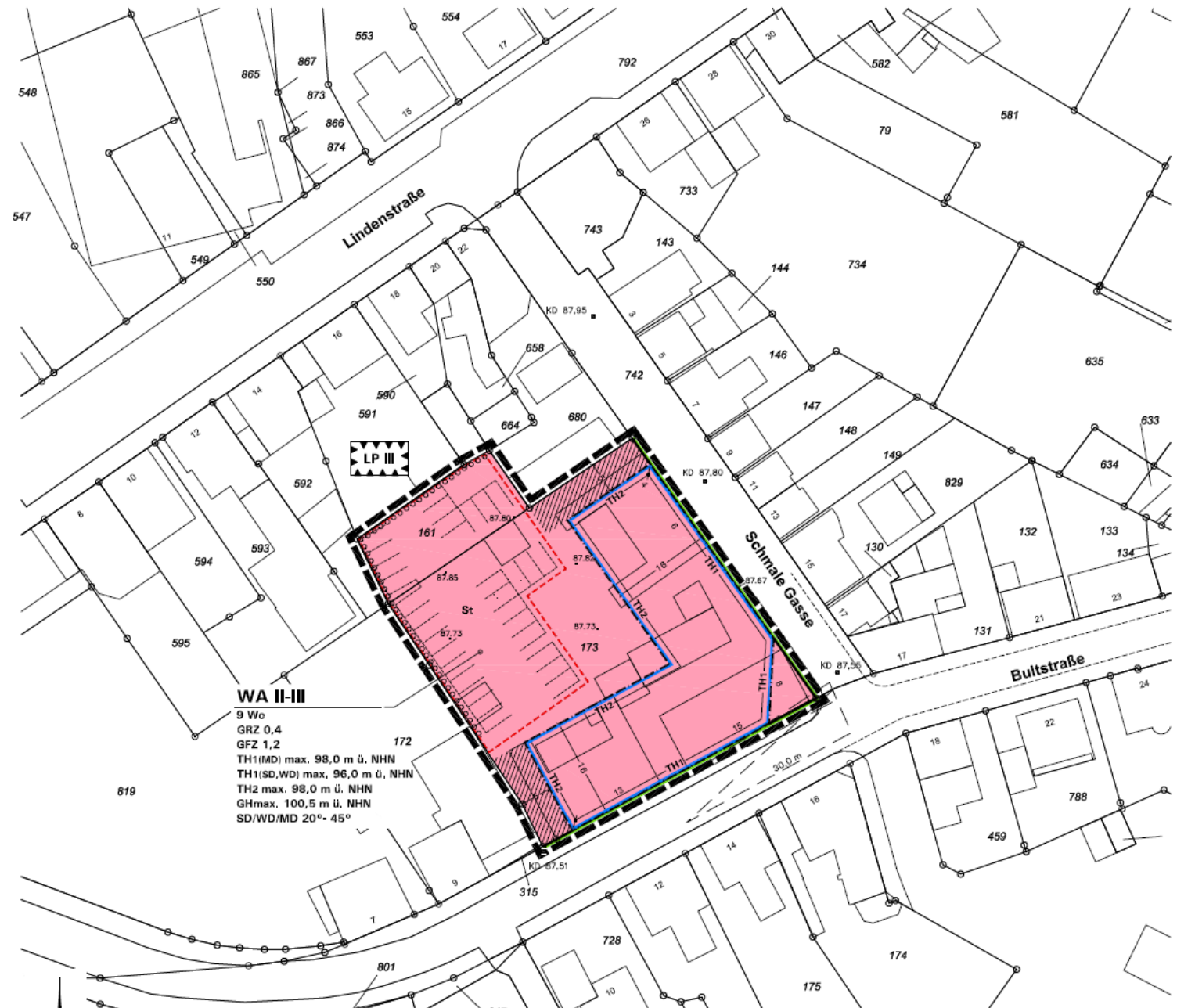


■■■■■ Geltungsbereich des Bebauungsplans Nr. 144 „Schmale Gasse“ der Stadt Oelde

TOP 8

AUSZUG AUS DEM BEBAUUNGSPLAN

STADT OELDE: Bebauungsplan Nr. 144 "Schmale Gasse"



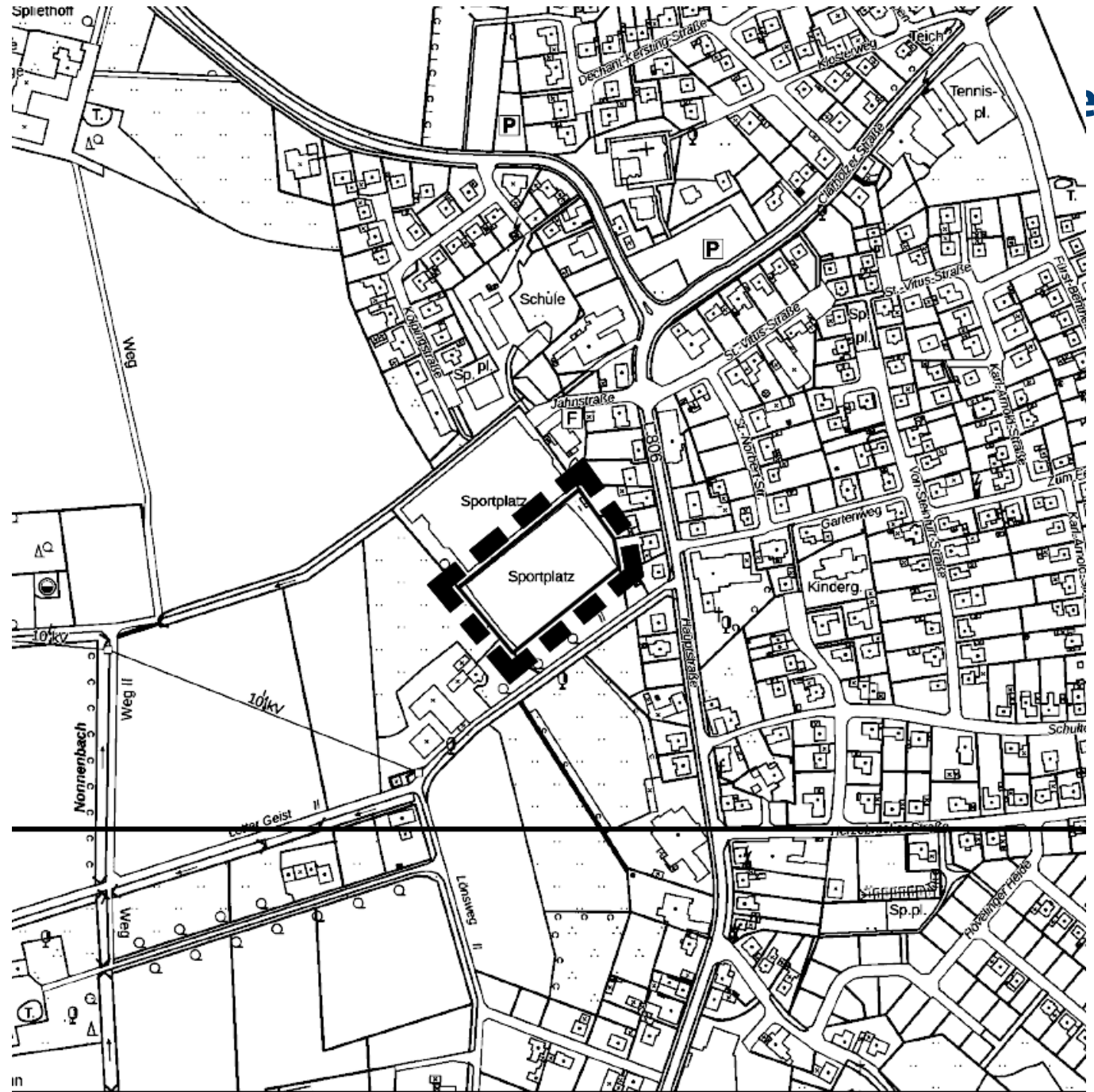
TOP 10

38. ÄNDERUNG DES FLÄCHENNUTZUNGSPLANS DER STADT OELDE (SPORTANLAGEN LETTE)

- A) ENTSCHEIDUNGEN ZU DER FRÜHZEITIGEN BETEILIGUNG DER
BEHÖRDEN UND TRÄGER ÖFFENTLICHER BELANGE GEMÄß
§ 4 ABS. 1 BAUGB UND DER ÖFFENTLICHKEIT GEMÄß
§ 3 ABS. 1 BAUGB
- B) BESCHLUSS ZUR ÖFFENTLICHEN AUSLEGUNG

VORLAGE: B 2021/012/4868

TOP 10 GELTUNGSBEREICH

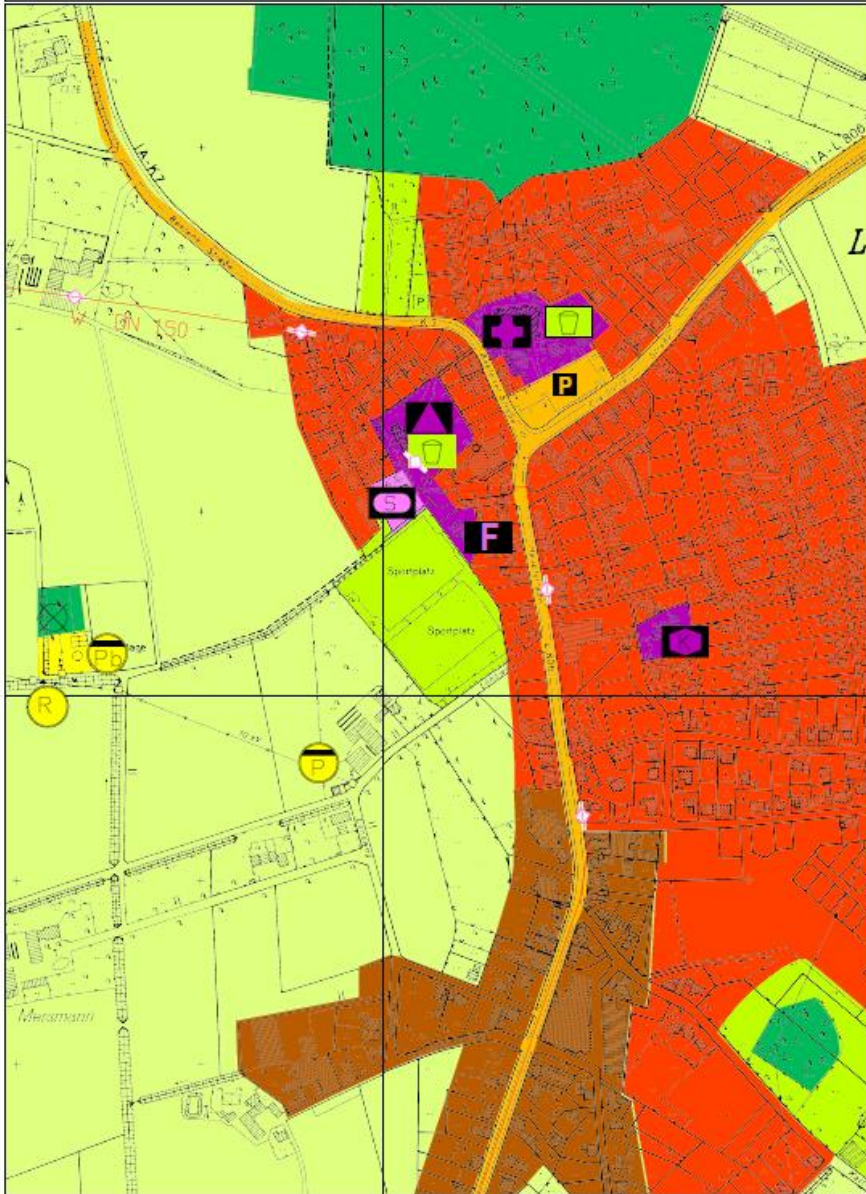


Geobasisdaten: Kreis Warendorf - Maßstab im Original 1:5000

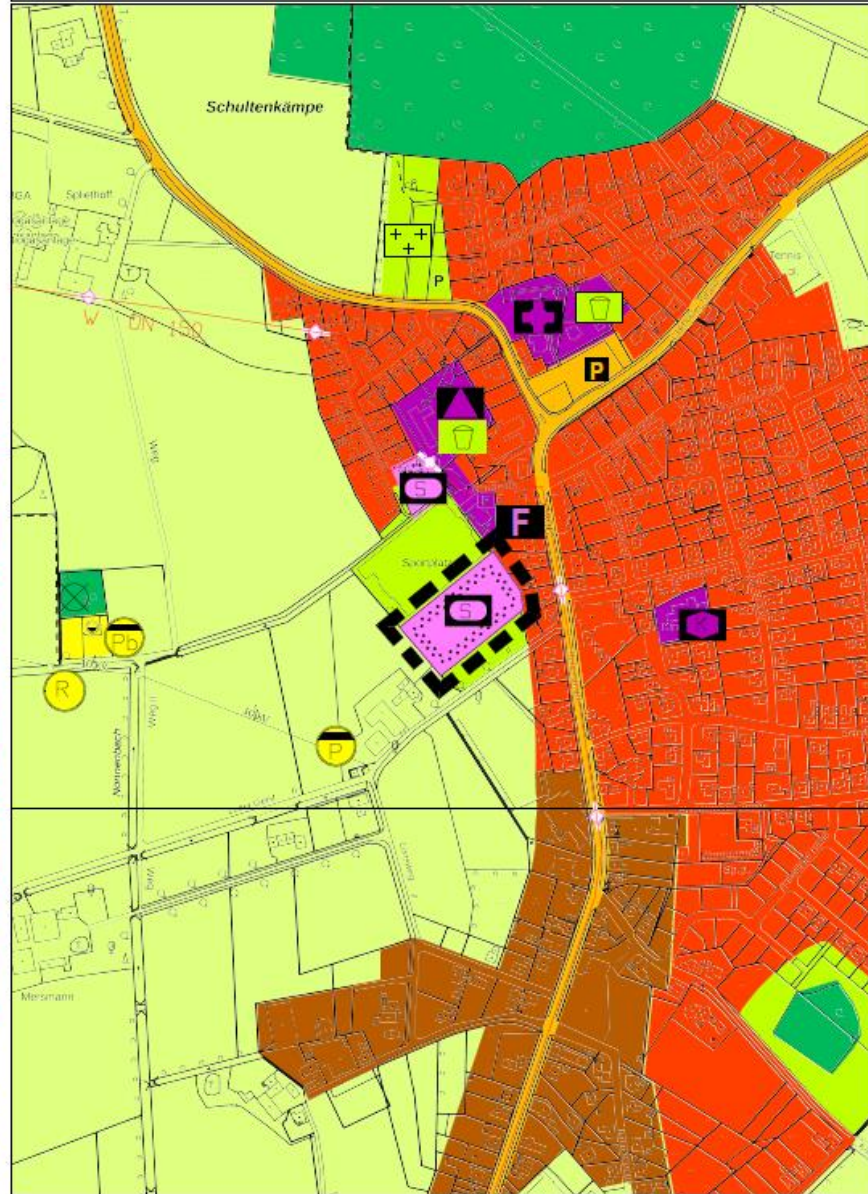
■■■■■■■ Geltungsbereich der 38. Änderung des Flächennutzungsplans der Stadt Oelde

TOP 10 AUSZUG AUS DEM FNP

Bisherige Darstellung:



Geltungsbereich und Darstellung der 38. Änderung:



TOP 11

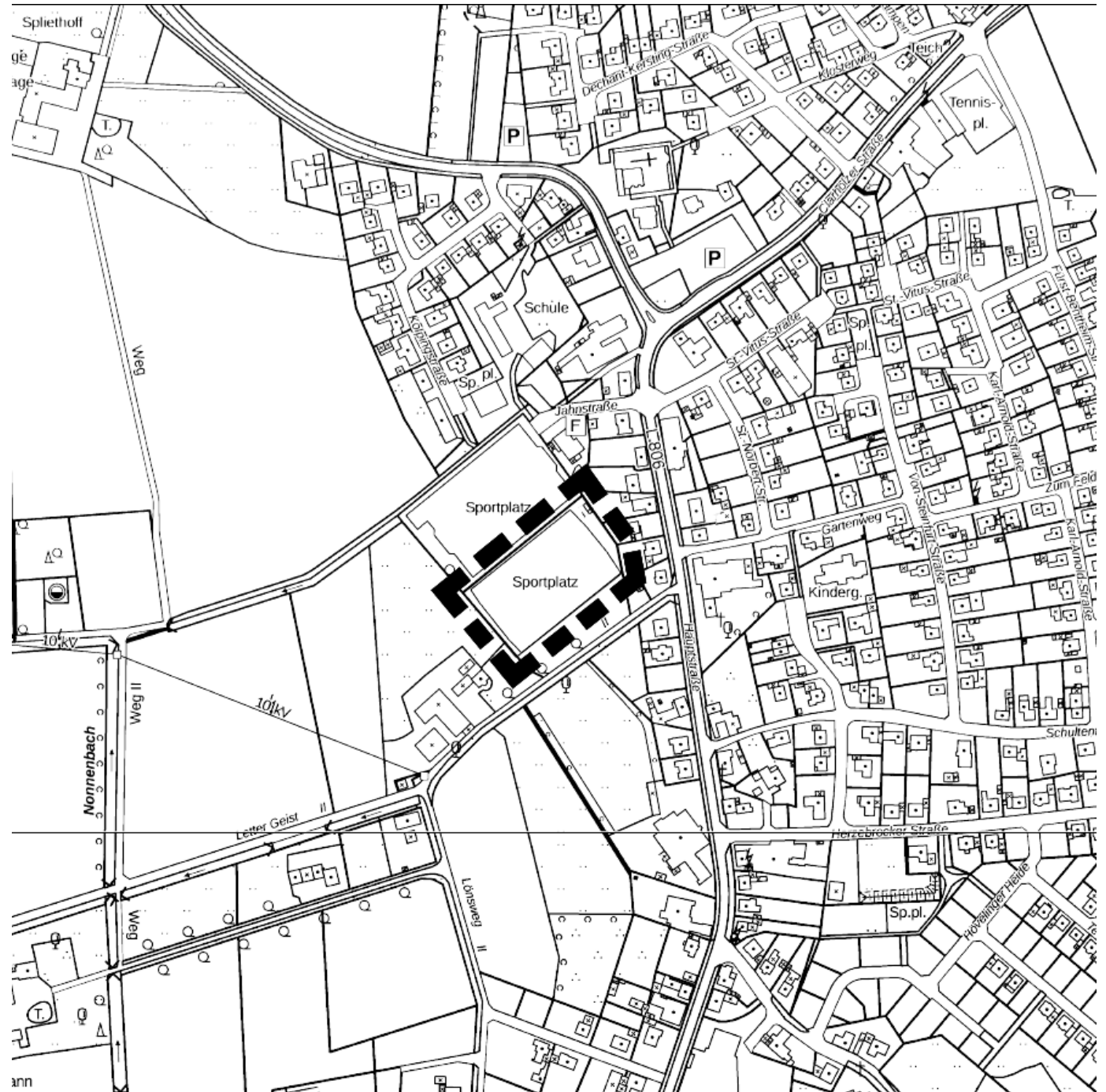
BEBAUUNGSPLAN NR. 147 "SPORTANLAGEN LETTE" DER STADT OELDE

- A) ENTSCHEIDUNGEN ZU DER FRÜHZEITIGEN BETEILIGUNG DER
BEHÖRDEN UND TRÄGER ÖFFENTLICHER BELANGE GEMÄß
§ 4 ABS. 1 BAUGB UND DER ÖFFENTLICHKEIT GEMÄß
§ 3 ABS. 1 BAUGB**
- B) BESCHLUSS ZUR ÖFFENTLICHEN AUSLEGUNG**

VORLAGE: B 2021/610/4836

TOP 11

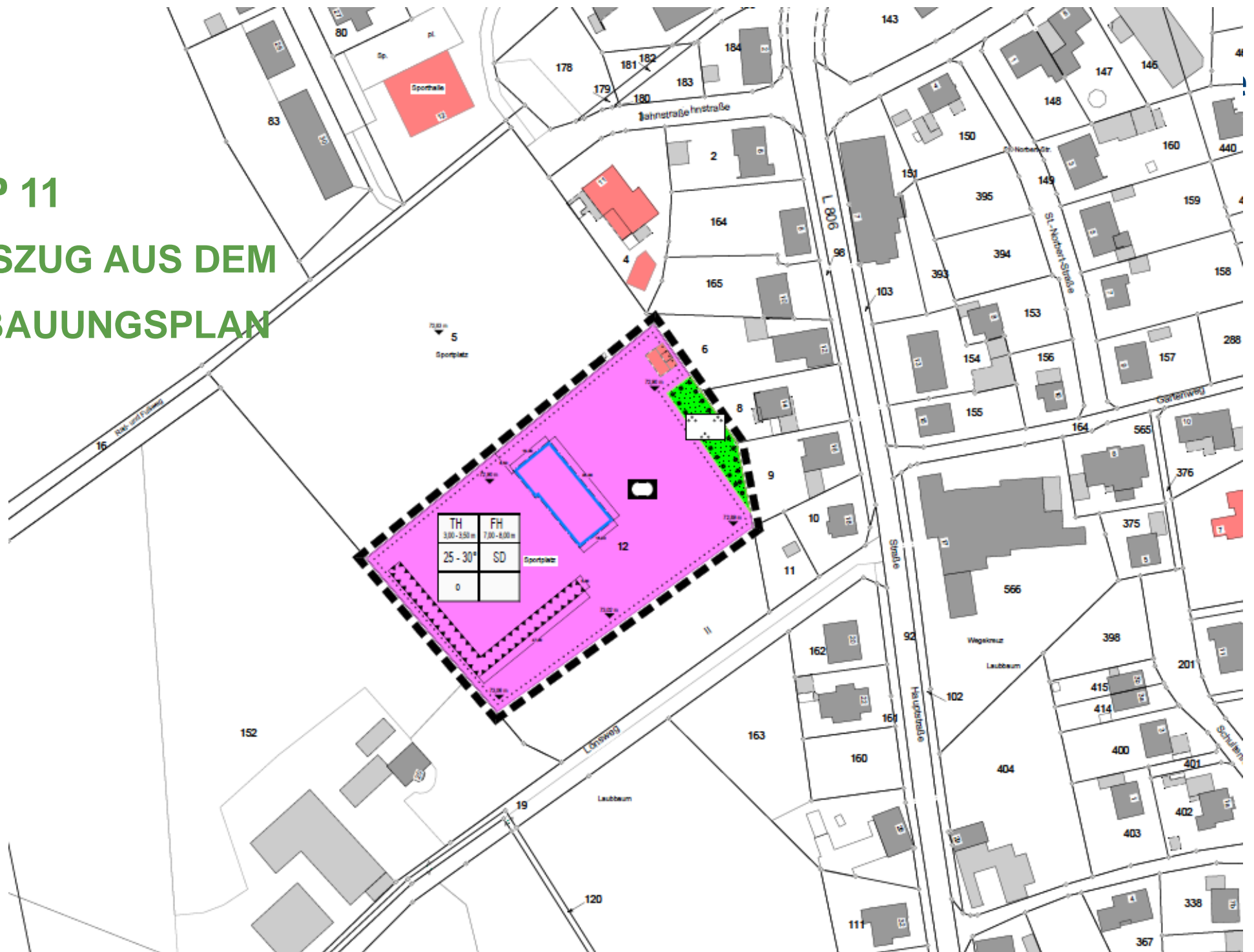
GELTUNGSBEREICH



Geobasisdaten: Kreis Warendorf - Maßstab im Original 1:5000

■■■■■ Geltungsbereich des Bebauungsplans Nr. 147 "Sportanlagen Lette" der Stadt Oelde

TOP 11 AUSZUG AUS DEM BEBAUUNGSPLAN



TOP 12

41. ÄNDERUNG DES FLÄCHENNUTZUNGSPLANS DER STADT OELDE (DIRTBIKE-ANLAGE STROMBERG)

- A) ENTSCHEIDUNGEN ZU DER FRÜHZEITIGEN BETEILIGUNG DER
BEHÖRDEN UND TRÄGER ÖFFENTLICHER BELANGE GEMÄß
§ 4 ABS. 1 BAUGB UND DER ÖFFENTLICHKEIT GEMÄß
§ 3 ABS. 1 BAUGB
- B) BESCHLUSS ZUR ÖFFENTLICHEN AUSLEGUNG

VORLAGE: B 2021/610/4912

TOP 12

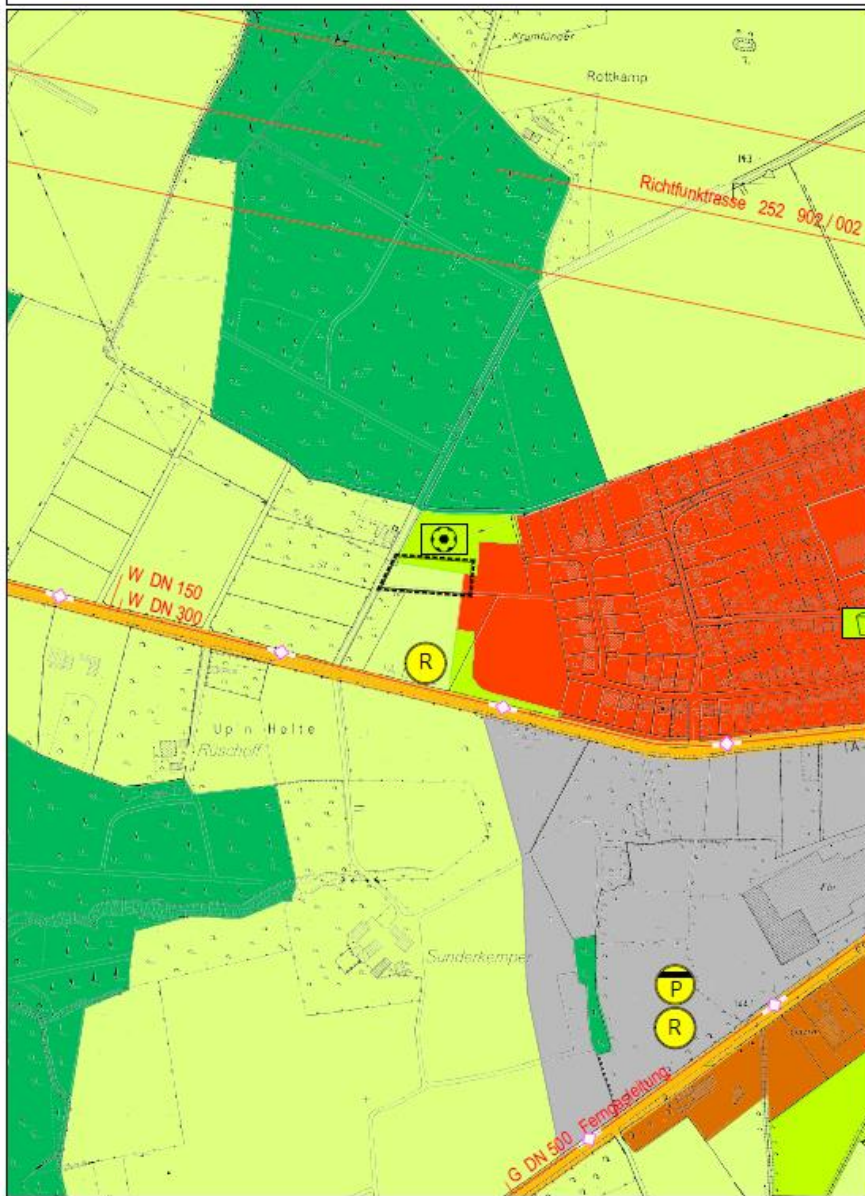
GELTUNGSBEREICH



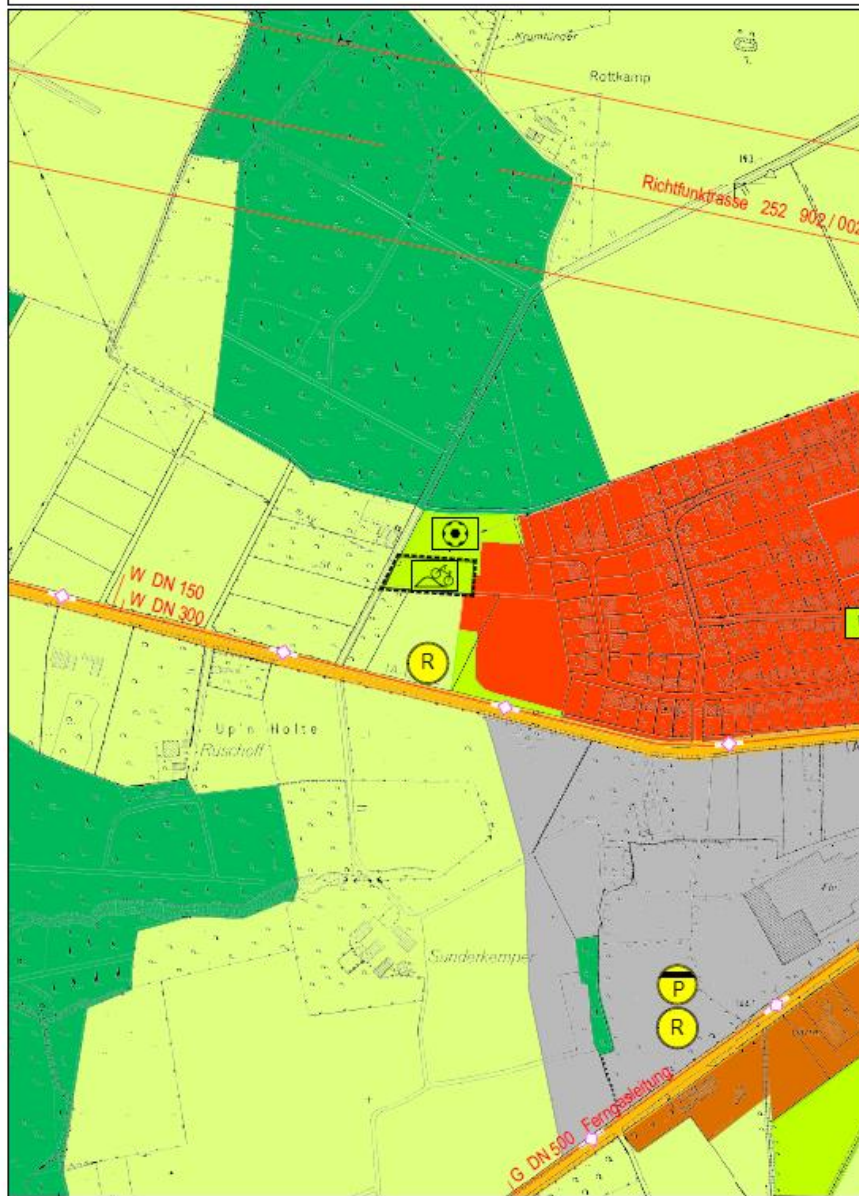
----- Geltungsbereich der 41. Änderung des Flächennutzungsplans der Stadt Oelde

TOP 12 AUSZUG AUS DEM FNP

Bisherige Darstellung:



Geltungsbereich und Darstellung der 41. Änderung:



TOP 13 VERSCHIEDENES

TOP 13.1

MITTEILUNGEN DER VERWALTUNG

TOP 13.1

INFORMATIONEN VOM FACHDIENST TIEFBAU & UMWELT

KANAL- U. STRAßENBAU LANGE WENDE / AM ROSENDAHL

VERÖFFENTLICHUNG IM SEPTEMBER

BAUBEGINN FÜR NOVEMBER GEPLANT

AKTUELL ARBEITEN DER VERSORGER (INKL. DG)

TOP 13.1

INFORMATIONEN VOM FACHDIENST TIEFBAU & UMWELT

MINKREISVERKEHR ZUM SUNDERN / BERLINER RING

BAUAUSFÜHRUNG LT. ANGABEN KREIS WAF ERST IM
FRÜHJAHR 2022 - FÖRDERANTRÄGE GESTELLT

ERSCHLIEßUNG BG TIENENBACH II IN SÜNNINGHAUSEN

BEAUFTRAGUNG AN FA. REDEKER ERFOLGT
BAUBEGINN IST ANFANG OKTOBER 2021

TOP 13.1

INFORMATIONEN VOM FACHDIENST TIEFBAU & UMWELT

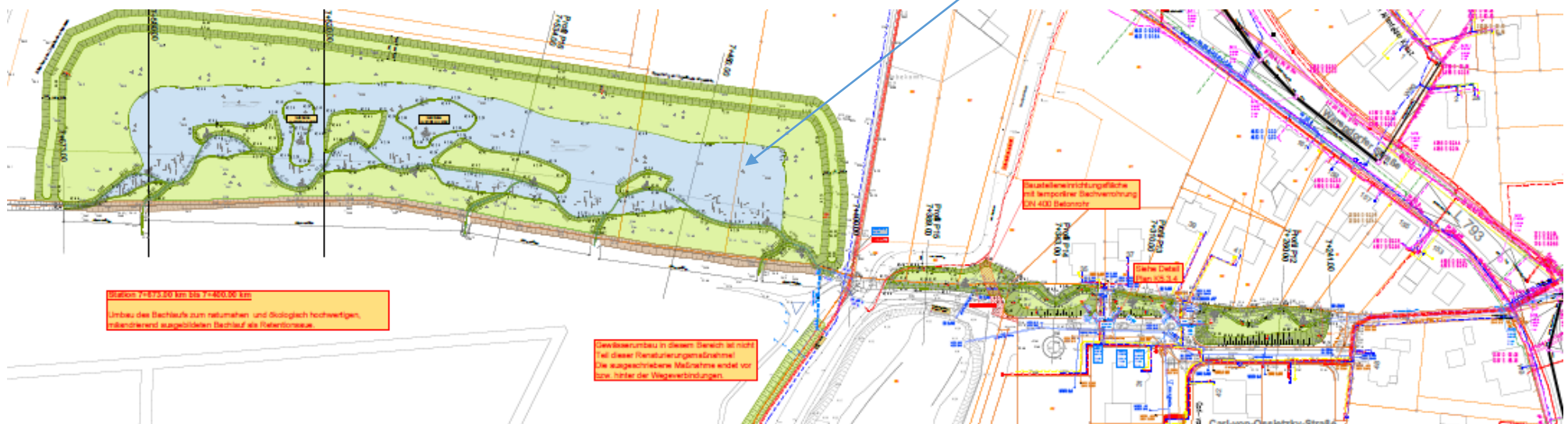
RENATURIERUNG MAIBACH

AUSFÜHRUNG BEGINNT AM KOMMENDEN MONTAG

AUSFÜHRENDER UNTERNEHMER FA. REDEKER AUS ERWITTE

BEGINN IN DER RETENTIONS-AUE

FERTIGSTELLUNG BIS SOMMER 2022



TOP 13.1

INFORMATIONEN VOM FACHDIENST TIEFBAU & UMWELT

FÖRDERMAßNAHME DECKENSANIERUNGEN INNERORTS

4 STRAßENABSCHNITTE IN LETTE, OELDE UND SÜNNINGHAUSEN

AUFTRAG VERGEBEN - AUSFÜHRUNG BIS ENDE OKTOBER 2021

UMBAU/NEUBAU KLÄRWERK OELDE

ÜBERRECHNUNG DER KLÄRANLAGE IM BESTAND ERFOLGT

KAPAZITÄT BEREITS JETZT ÜBERSCHRITTEN (51.200 ZU 47.000 EW)

AKTUELL ANGEBOTSPHASE FÜR MACHBARKEITSSTUDIE

ZIEL: FESTLEGUNG DER GRÖßE – EMPFEHLUNG UMBAU/NEUBAU?

TOP 14.2

ANFRAGEN AN DIE VERWALTUNG