



BEZIRKS- AUSSCHUSS LETTE

ÖFFENTLICHER TEIL

SITZUNGSTAG 15. FEBRUAR 2022



**VON HIGH-TECH BIS HEIMAT.
OELDE VERBINDET.**

| 15.02.2022



TOP 1

Einwohnerfragestunde

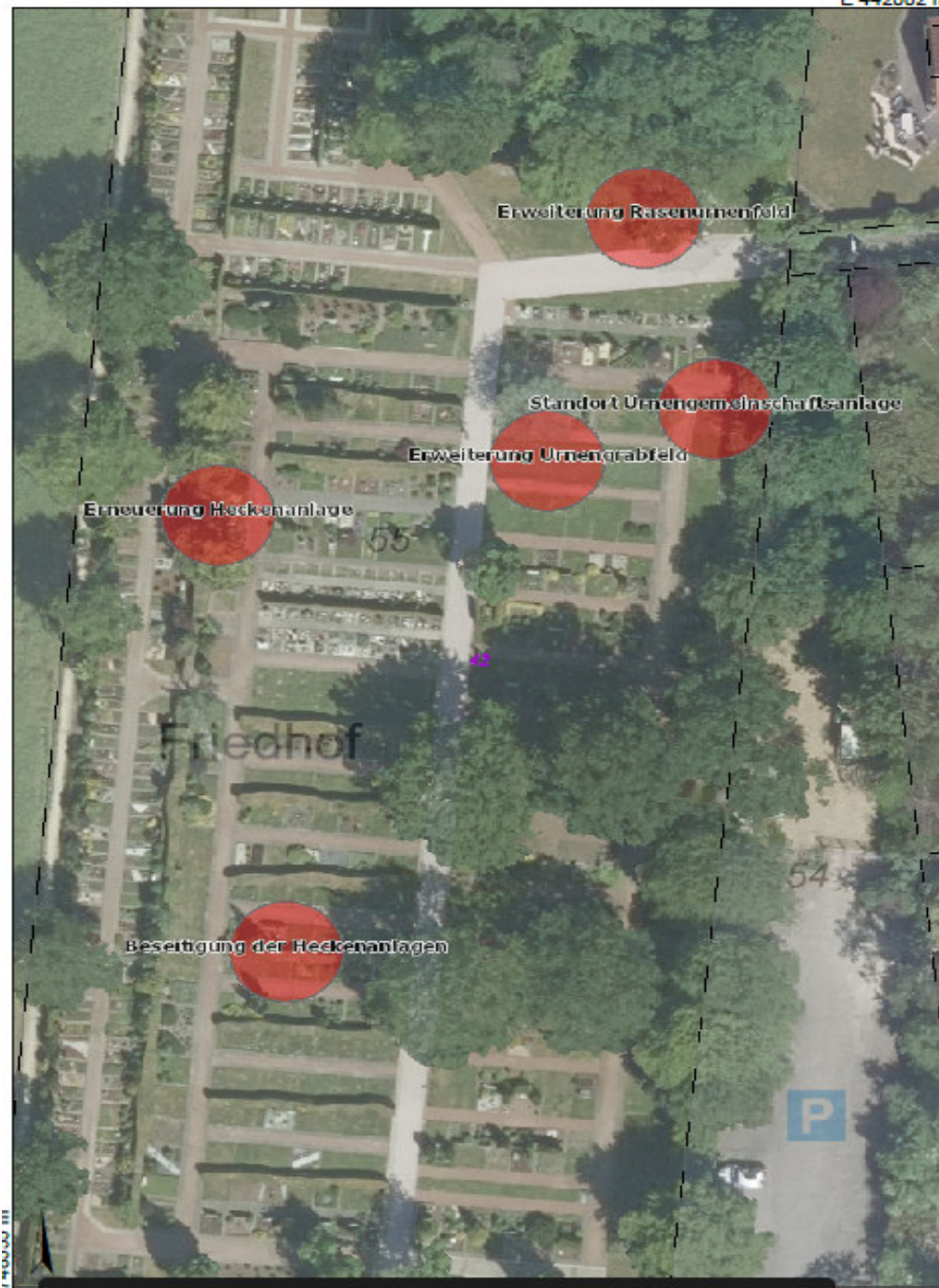
| 15.02.2022



TOP 2

Sachstandsbericht Friedhofsangelegenheiten

Vorlage: M 2022/662/5110



| 15.02.2022



| 15.02.2022



| 15.02.2022



| 15.02.2022



TOP 2

Beschlussvorschlag

Der Bezirksausschuss Lette nimmt den Sachstandsbericht zu den geplanten Maßnahmen am Kommunalfriedhof Oelde-Lette zur Kenntnis.

| 15.02.2022



TOP 3

Bericht des Bezirksausschussvorsitzenden

| 15.02.2022



TOP 4

Sachstände zur Umsetzung von Projekten des Dorfentwicklungskonzeptes

Vorlage: M 2022/011/5120

| 15.02.2022



FAMILIENGARTEN AM PFARRHEIM

Projekt aus dem DEK

Förderung über Vital8+ NRW (Frau Uphoff-Overhues)
möglich

Mittel aus DEK möglich

Projektträger: Kirche St.Johannes/ St. Vitus

Projektpaten: Herr Ossenbrink
Thomas Populoh

| 15.02.2022





| 15.02.2022



TISCHE UND BESTUHLUNG SPORTLERHEIM

Projekt aus dem DEK

Förderung über Vital8+ NRW (Frau Uphoff-Overhues) möglich

Mittel aus DEK möglich

Projektträger: VfB Germania Lette 1954 e.V.

Projektpate: Herr Carlo Reminghorst

TOP 4

Beschlussvorschlag

Der Bezirksausschuss Lette nimmt die Ausführungen zur Umsetzung von Projekten des Dorfentwicklungskonzeptes zur Kenntnis.

| 15.02.2022



TOP 5

Verwendung der Verfügungsmittel

noch verfügbar: 1.898,- Euro

TOP 6

Verschiedenes

6.1. Mitteilungen der Verwaltung

6.2. Anfragen an die Verwaltung

QUERUNGSHILFEN IM BEREICH DER HAUPTSTRAÙE

Prüfstatus aktuell:

Prüfung Ordnungsamt und Straßen NRW zu Querungshilfen Hauptstraße

Ergebnis: bisher keine Möglichkeit

Aber: Hinweis auf Möglichkeit durch besondere Situationen

- ältere Menschen (Neubau Seniorenzentrum?)

- Schulweg

mit geprüften Zahlen !!

Geschwindigkeitsmessung :

Vavg ca. 55 km/h

Vmax ca. 130 km/h

Vexc ca. 75 % Überschreitungen

QUERUNGSHILFEN

Daher kurzfristig erneute Prüfung erforderlich mit Hinweis auf

- Seniorenheim Bereich Hotel Hartmann
- Kindergarten Bereich Clarholzer Straße
- Querung Radweg Richtung Oelde (Vorlage erstellt)

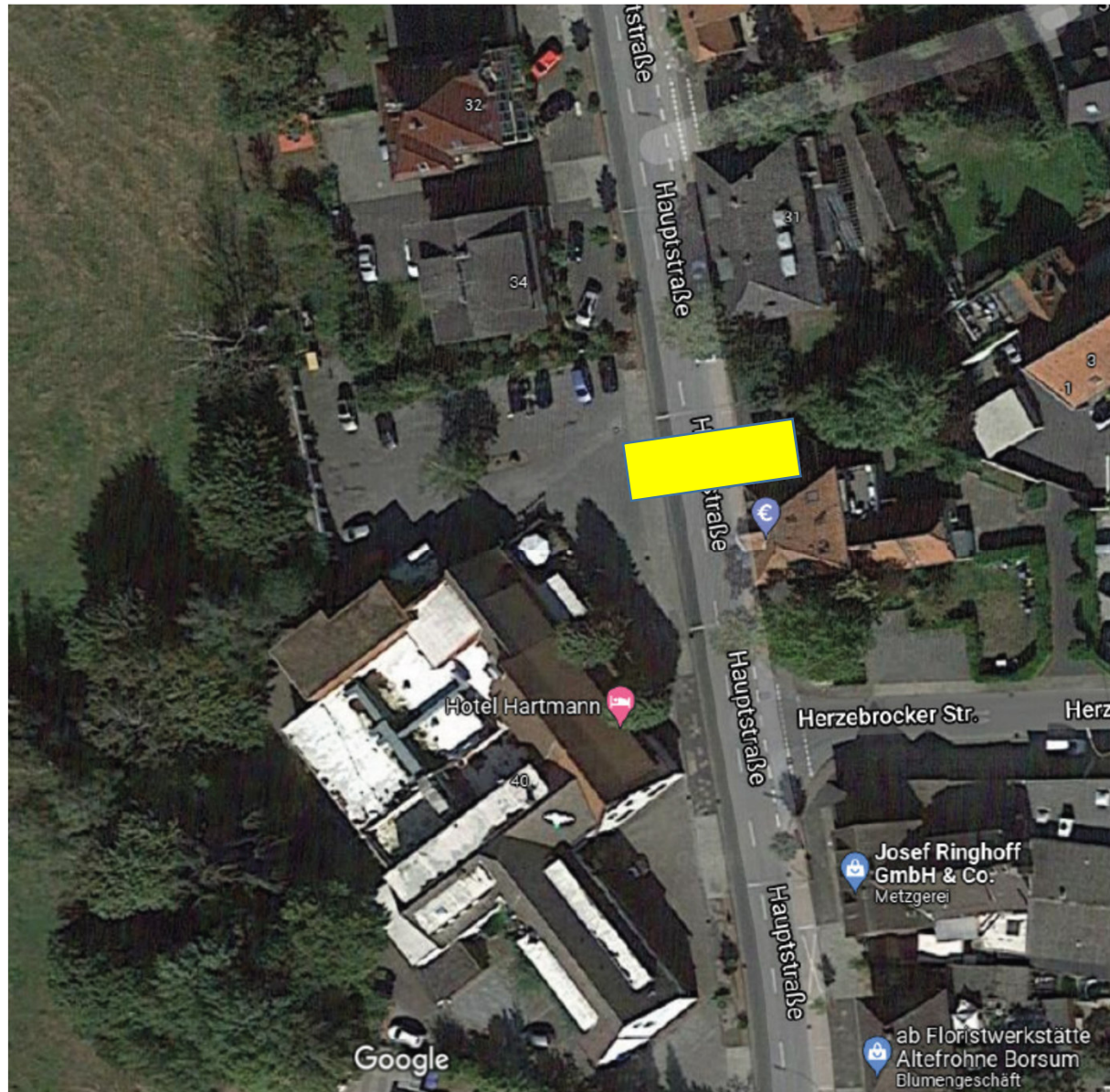
Querungshilfe Clarholzer Straße



| 15.02.2022



Querungshilfe Hauptstraße Höhe Seniorenheim



| 15.02.2022



| 15.02.2022

Querungshilfe Hauptstraße Höhe Feuerwehr

Beginn Radweg
Landstraße

Beschlussvorlage im
Ausschuss für Umwelt Energie
Mobilität

anschl. Kontakt Straßen NRW



| 15.02.2022



Bürgerbus Beelen

- Verfahren ist angestoßen; der Verein hat die erforderliche Genehmigung für die Linienführung bei der Bezirksregierung beantragt
- möglicherweise Förderung über Vital8+ NRW



Sachstand Umbau ehemals Hotel Westermann

- Genehmigung ist erteilt
- Fertigstellung voraussichtlich März 2022

weiteres Vorhaben (Mehrfamilienhäuser)

Start B-Planverfahren evt. in 2022

Schutzstreifen entlang der Hauptstraße

- Prüfung durch Verwaltung ist erfolgt
- teilweise sehr aufgeräumt, teilweise schlechter Zustand
etwa 50/ 50
- einheitliches Bild soll geschaffen werden
- Möglichkeit:
einsäen und in die periodische städtische
Unterhaltung übernehmen.

Tennisplätze

- B-Plan ist beschlossen
- Bauantrag liegt vor/ evtl. Teilbaugenehmigung (wird derzeit geklärt)

Neubau Seniorenwohnheim

- Baubeginn voraussichtlich März 2022
- Bauantrag für zweites Bauvorhaben (4 Doppelhäuser) liegt vor

Neubau Kindertagesstätte

- Bauarbeiten haben begonnen
- Fertigstellung voraussichtlich noch in 2022

Zum Feldbusch

