



BV r23 UG & Co.KG
Brennerei Horstmann
Ruggestraße 23
59302 Oelde



ALTEFROHNE

Planungsgesellschaft
Architekten_Ingenieure

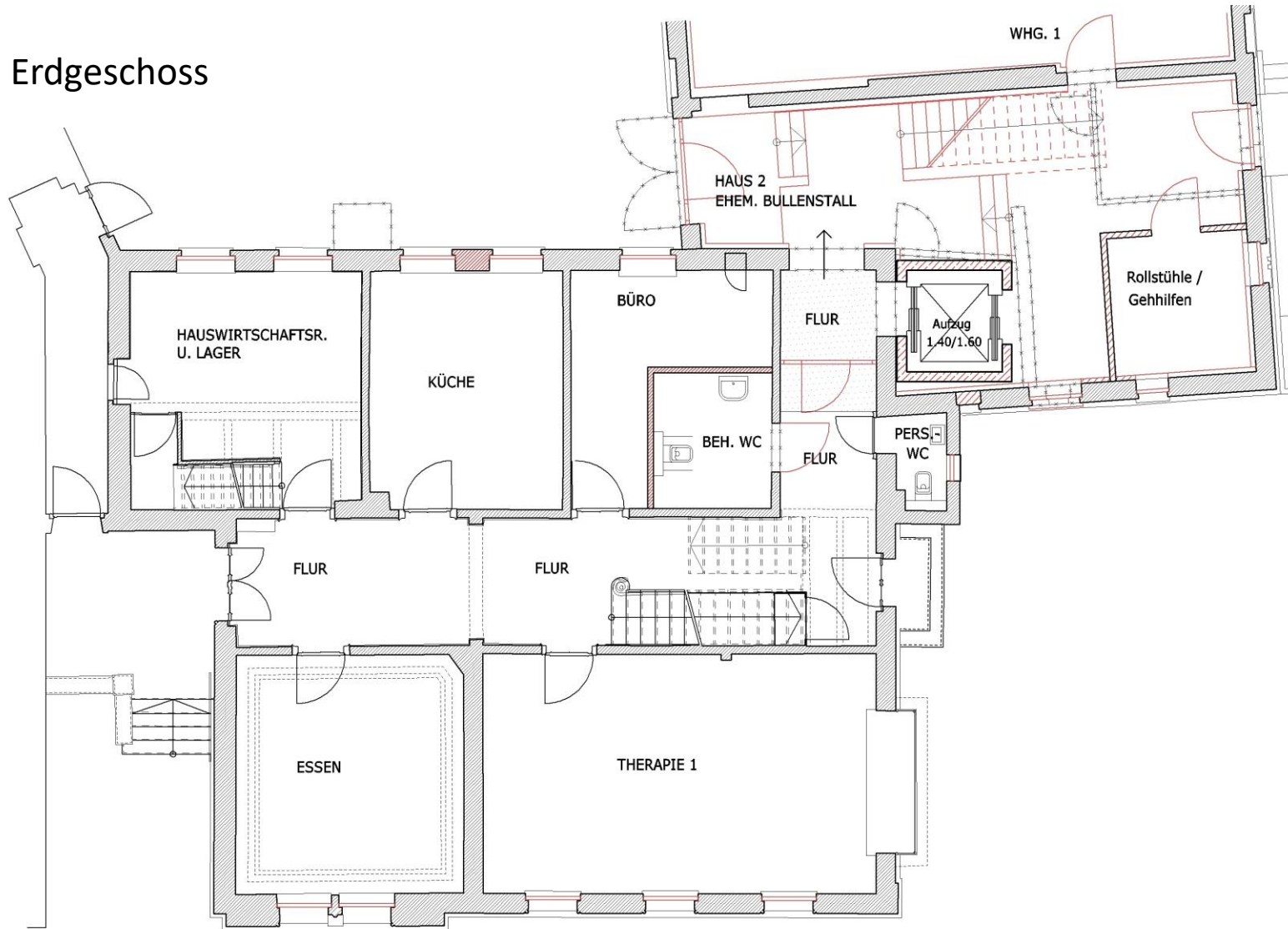


Villa (1899)





Erdgeschoss



Nutzung:

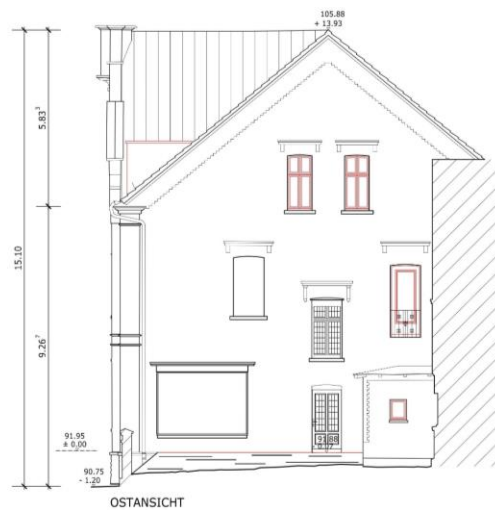
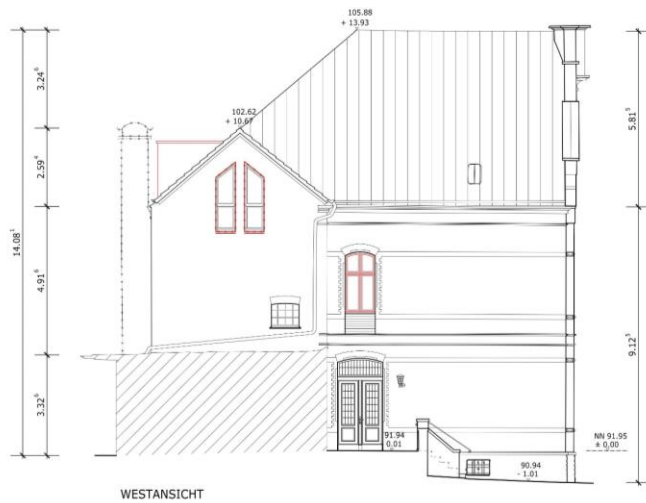
- EG und OG Tagespflegeeinrichtung für 14 Tagesgäste
- DG 1 Wohnung (139.30m²)



Ansichten



Verformungsgerechtes,
digitales Aufmaß





ALTEFROHNE

Planungsgesellschaft
Architekten_Ingenieure

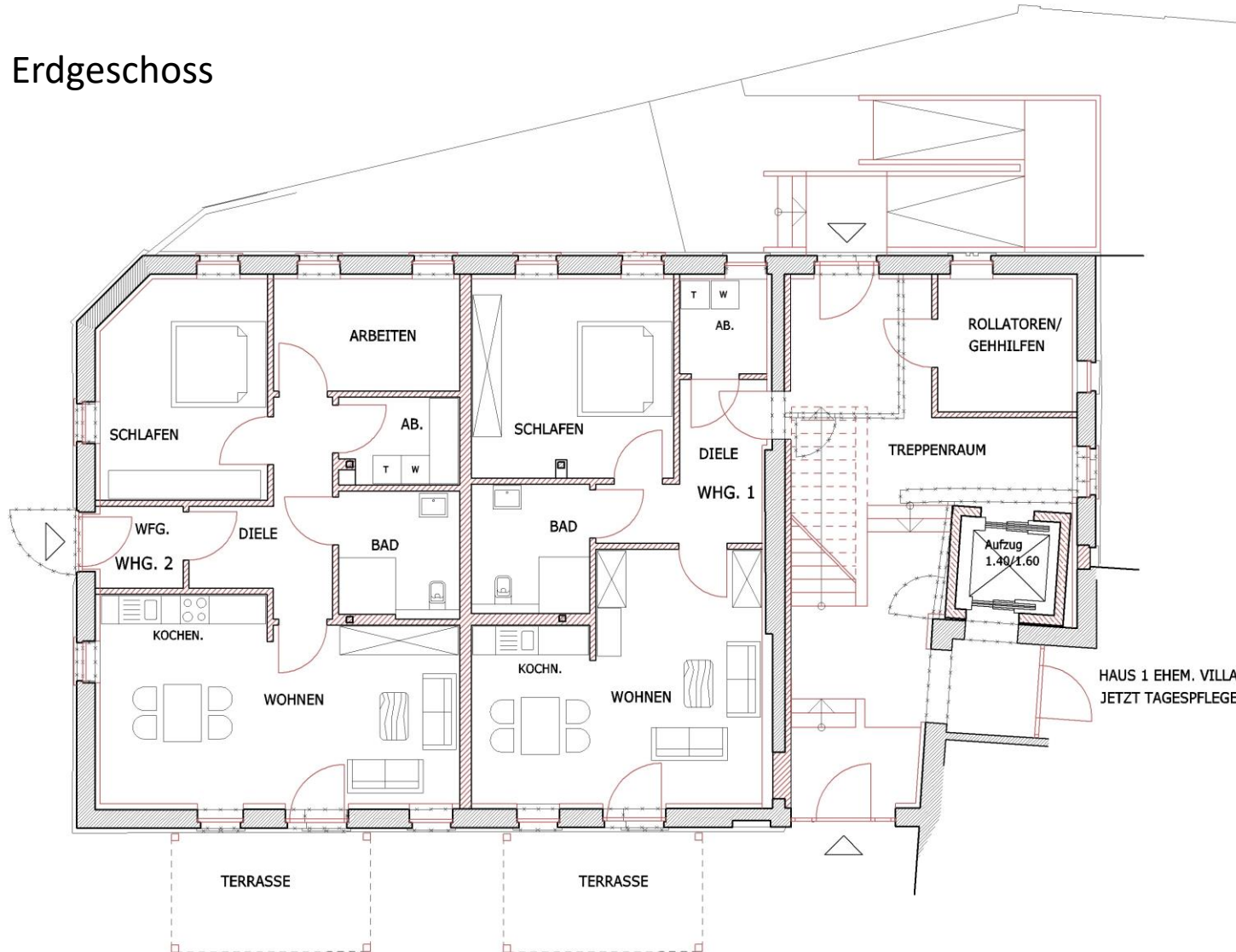
Altefrohe Planungsgesellschaft mbH
Krickmarkt 12_48231 Warendorf_Telefon 02581 9375-0

„Bullenstall“ (1899)





Erdgeschoss



Nutzung:

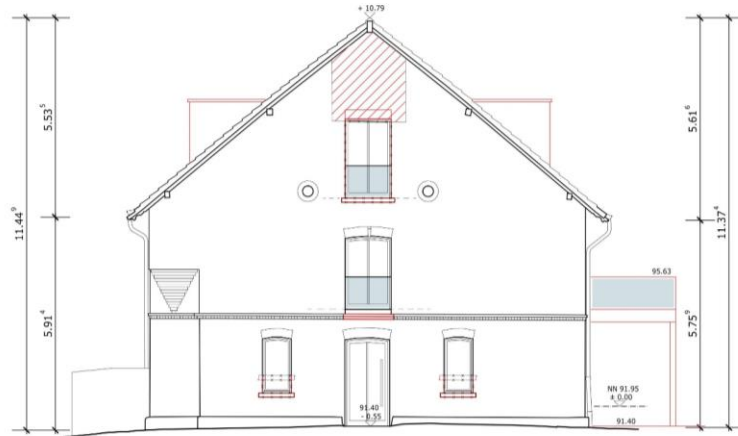
- EG 2 Wohnungen
(67.76m², 81.86m²)
- OG 2 Wohnungen
(63.74m², 77.04m²)
- DG 1 Wohnung
(109.04m²)



ALTEFROHNE

Planungsgesellschaft
Architekten_Ingenieure

Altefrohne Planungsgesellschaft mbH
Krickmarkt 12_48231 Warendorf_Telefon 02581 9375-0



NORDANSICHT



OSTANSICHT



SÜDANSICHT



WESTANSICHT

Ansichten

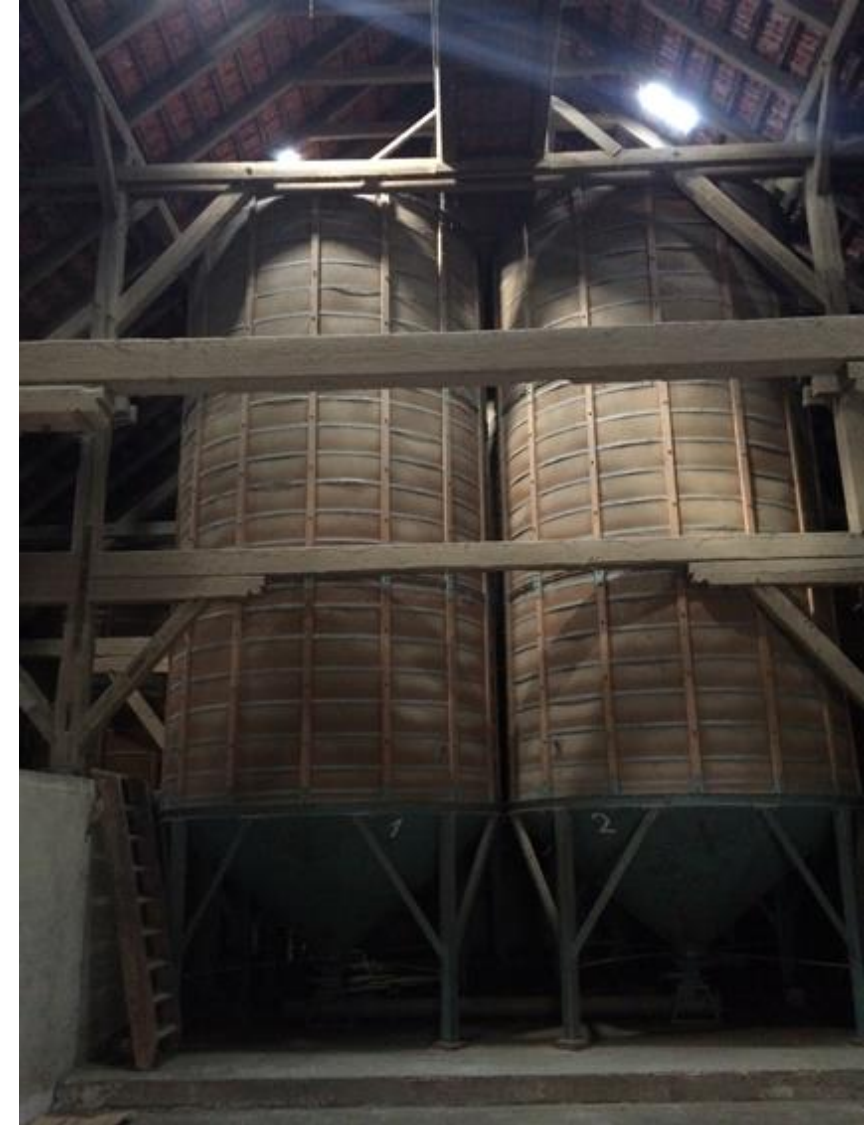


ALTEFROHNE

Planungsgesellschaft
Architekten_Ingenieure

Altefrohne Planungsgesellschaft mbH
Krickmarkt 12_48231 Warendorf_Telefon 02581 9375-0

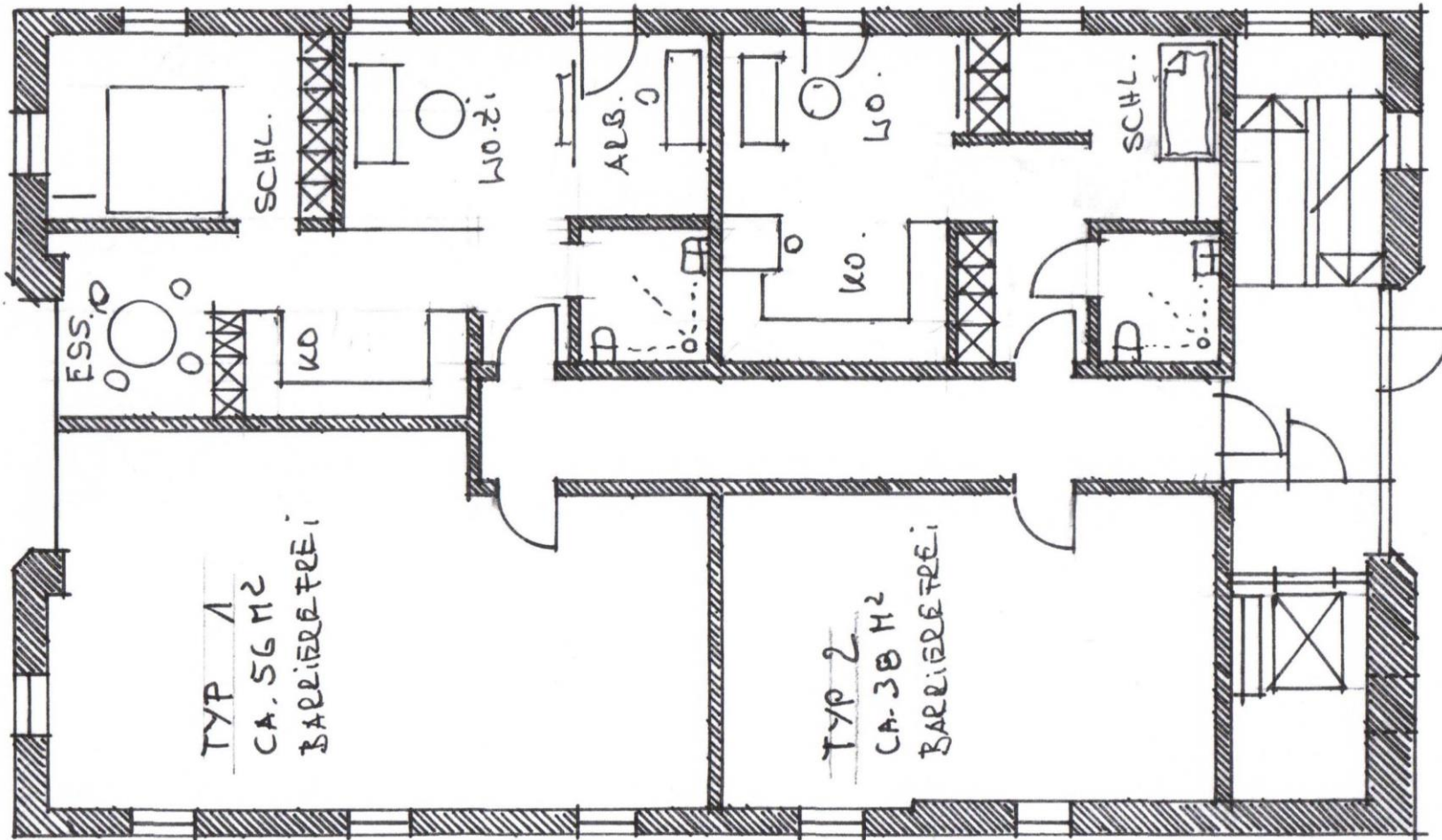
ehem. Scheune (1888)



BV r23 UG & Co.KG, Brennerei Horstmann, Ruggestraße 23, 59302 Oelde



Erdgeschoss



Nutzung:

- EG 4 Wohnungen/
Appartements
- DG 4 Wohnungen/
Appartements



ehem. Brennerei (1881)

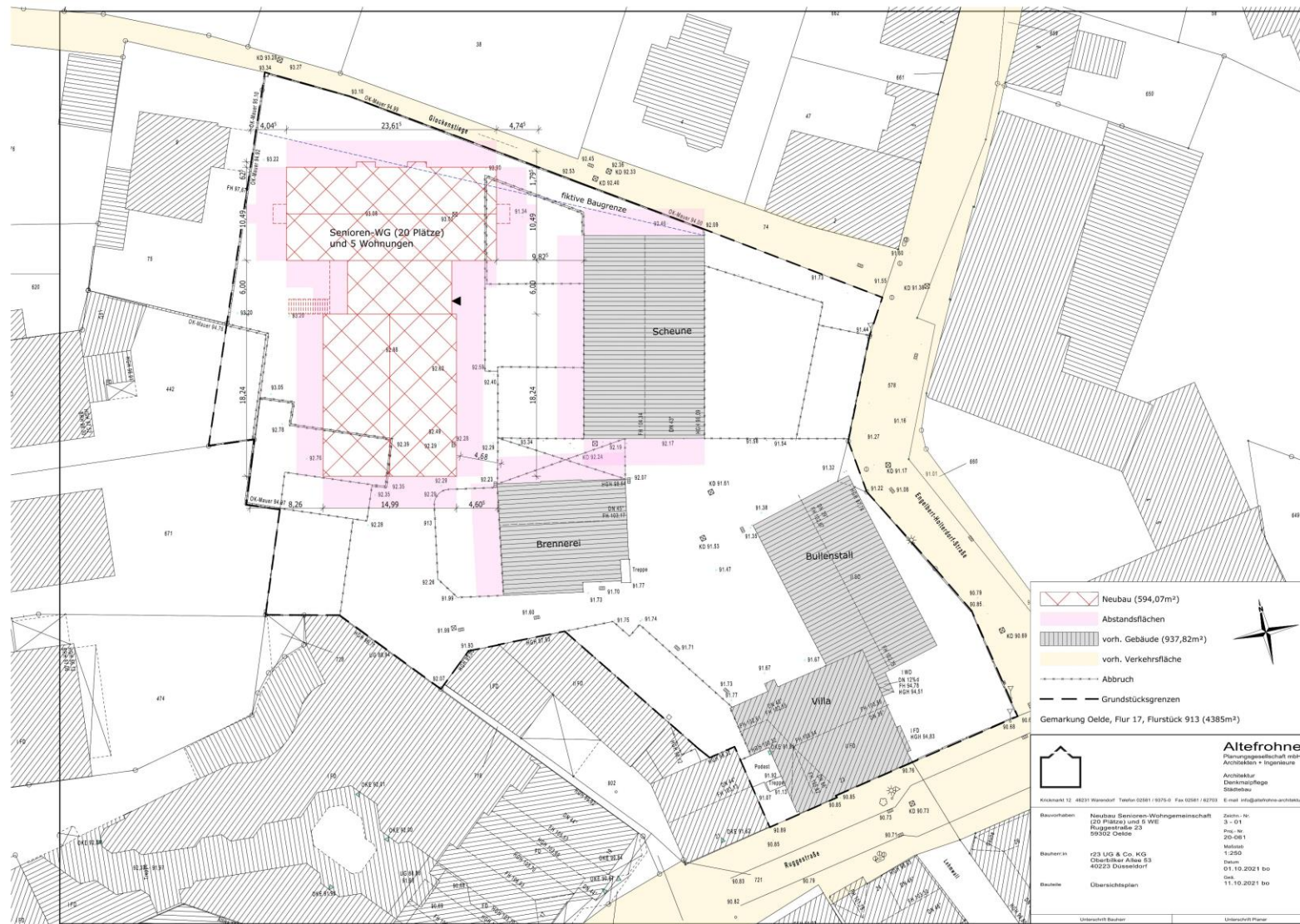




Lageplan

Nachverdichtung:

- Außenanlagenplanung
- Stellplatzplanung





Draufsicht

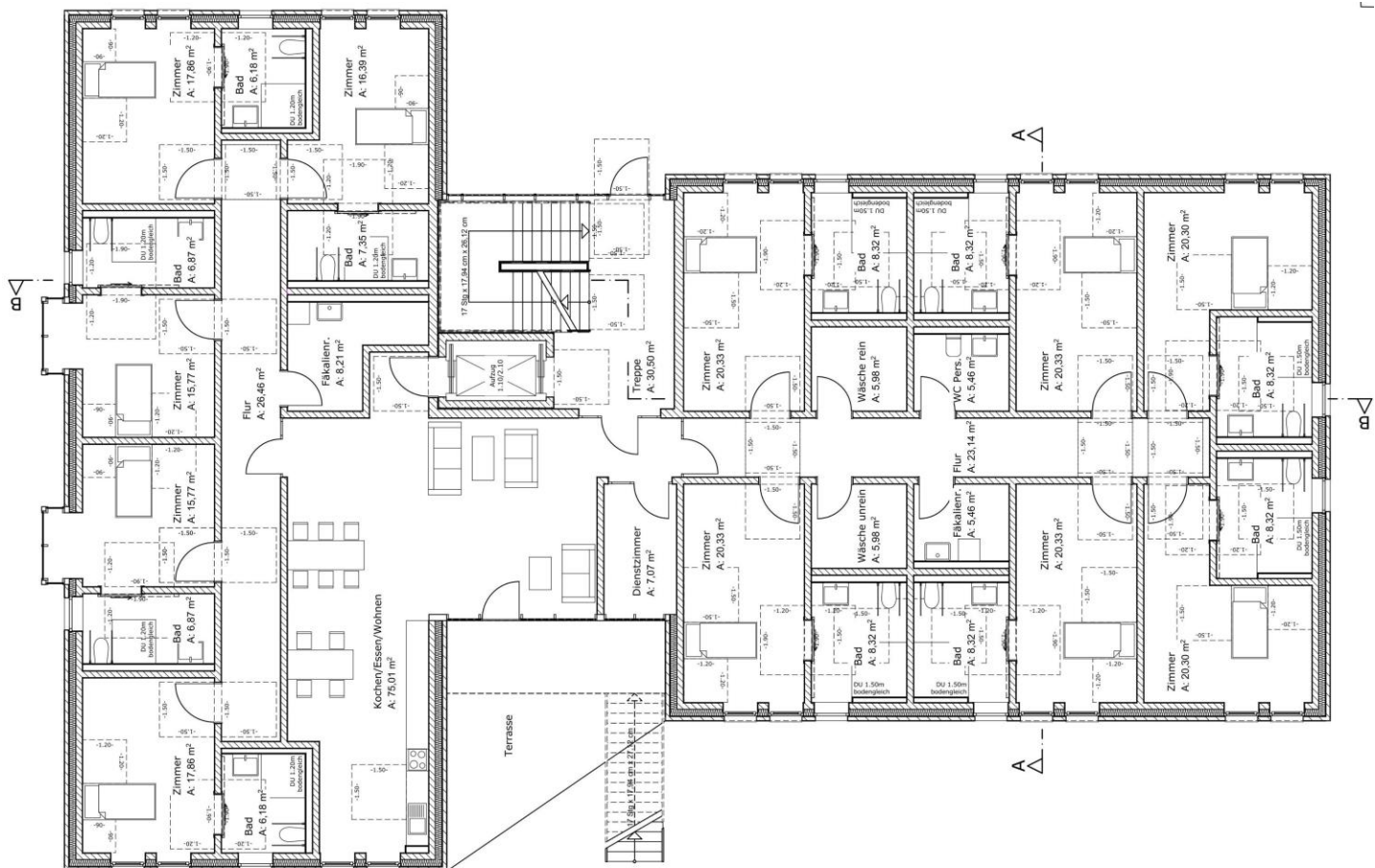


ALTEFROHNE

Planungsgesellschaft
Architekten_Ingenieure

Altefrohe Planungsgesellschaft mbH
Krickmarkt 12_48231 Warendorf_Telefon 02581 9375-0

Erdgeschoss



Nutzung:

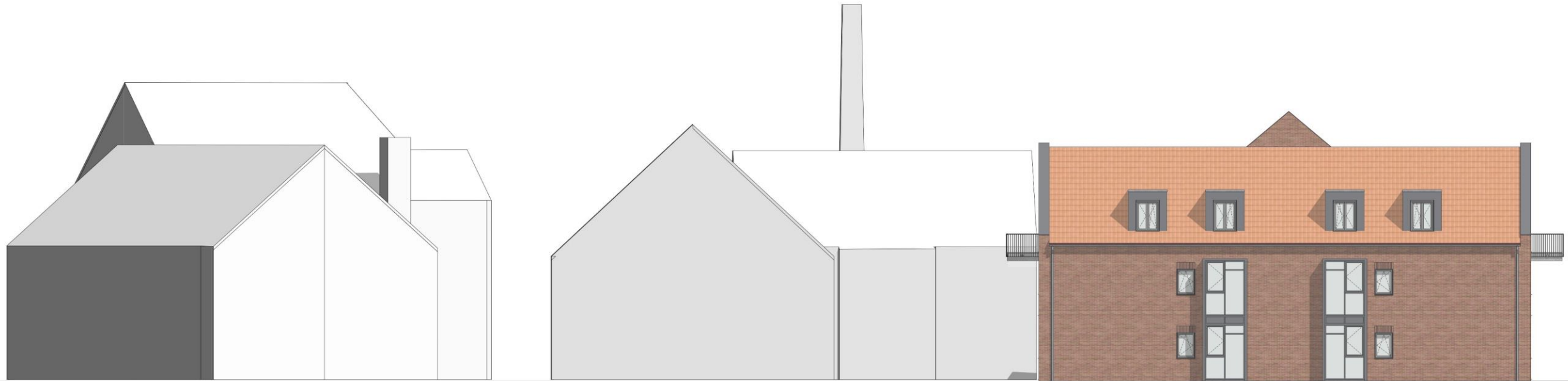
- EG Senioren-Wohngemeinschaft (10 Plätze)
- OG Senioren-Wohngemeinschaft (10 Plätze)
- 5 Wohnungen



ALTEFROHNE

Planungsgesellschaft
Architekten_Ingenieure

Altefrohne Planungsgesellschaft mbH
Krickmarkt 12_48231 Warendorf_Telefon 02581 9375-0



Bullenstall

Scheune

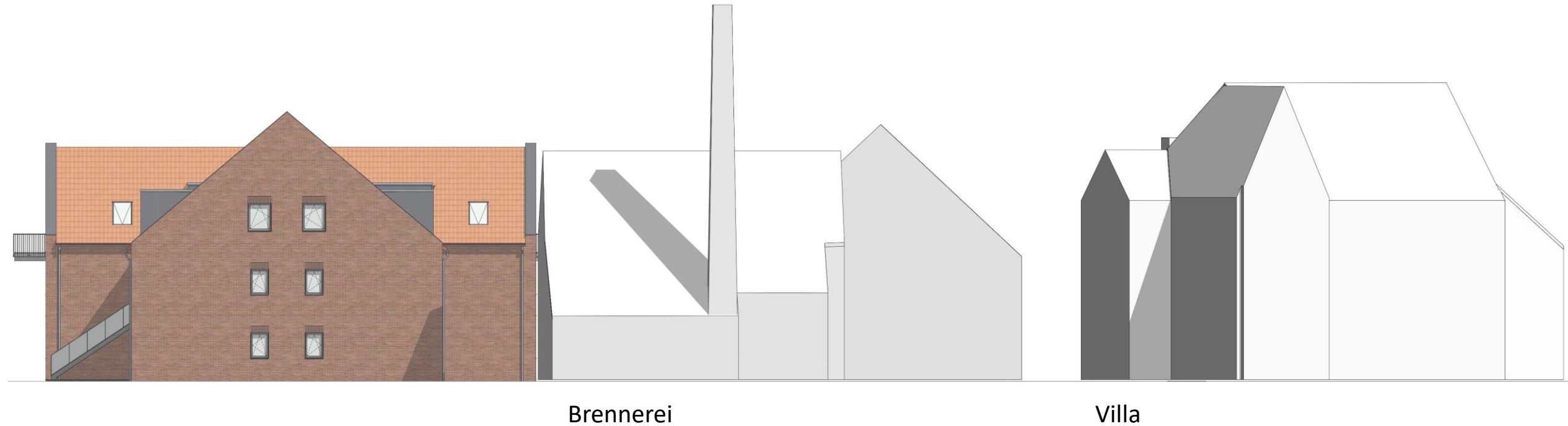
Ansicht Norden/Glockenstiege



ALTEFROHNE

Planungsgesellschaft
Architekten_Ingenieure

Altefrohne Planungsgesellschaft mbH
Krickmarkt 12_48231 Warendorf_Telefon 02581 9375-0



Ansicht Süden



ALTEFROHNE

Planungsgesellschaft
Architekten_Ingenieure

Altefrohone Planungsgesellschaft mbH
Krickmarkt 12_48231 Warendorf_Telefon 02581 9375-0



Brennerei

Villa

Ansicht Westen



ALTEFROHNE

Planungsgesellschaft
Architekten_Ingenieure

Altefrohne Planungsgesellschaft mbH
Krickmarkt 12_48231 Warendorf_Telefon 02581 9375-0



Vielen Dank für Ihre
Aufmerksamkeit!