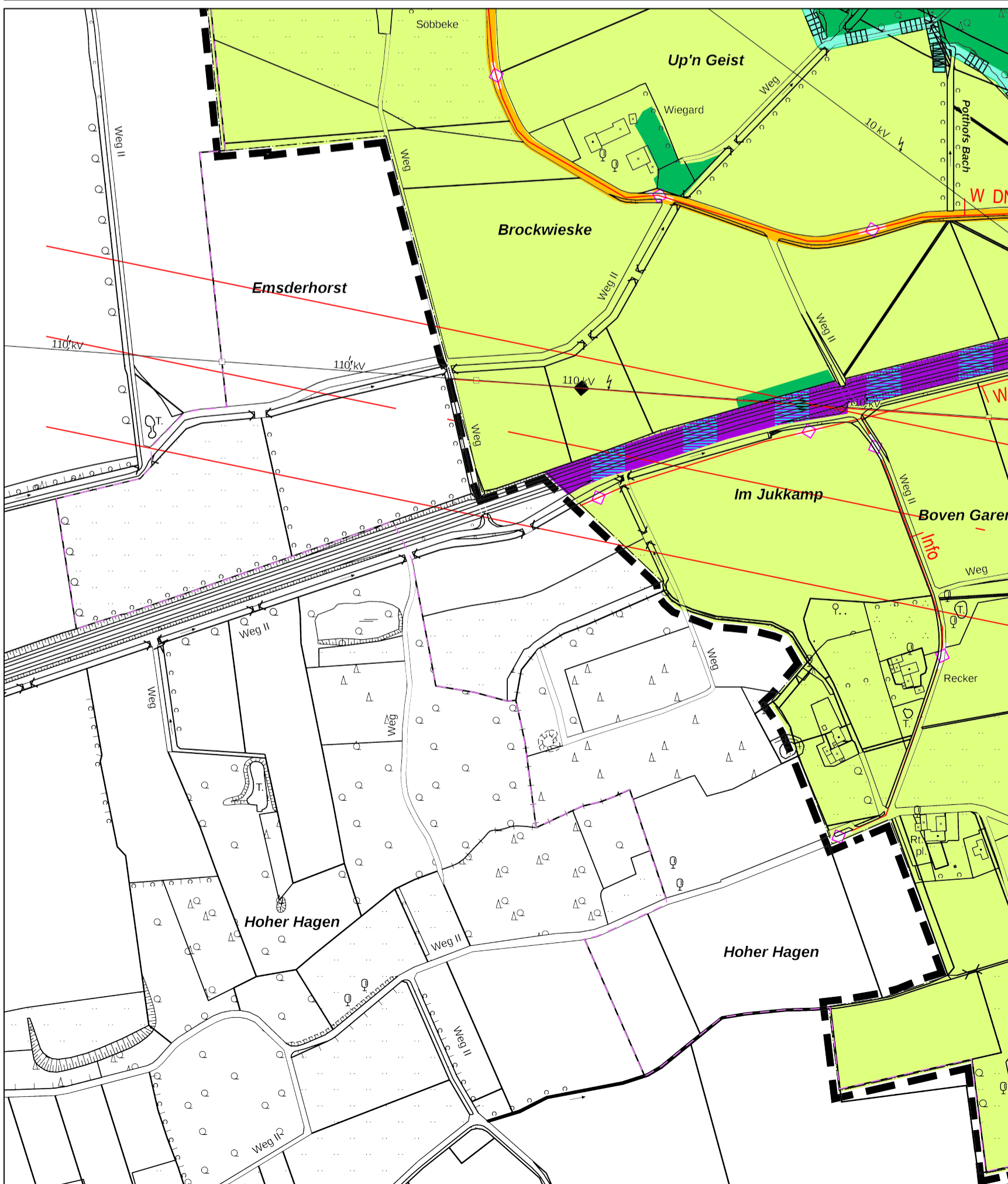
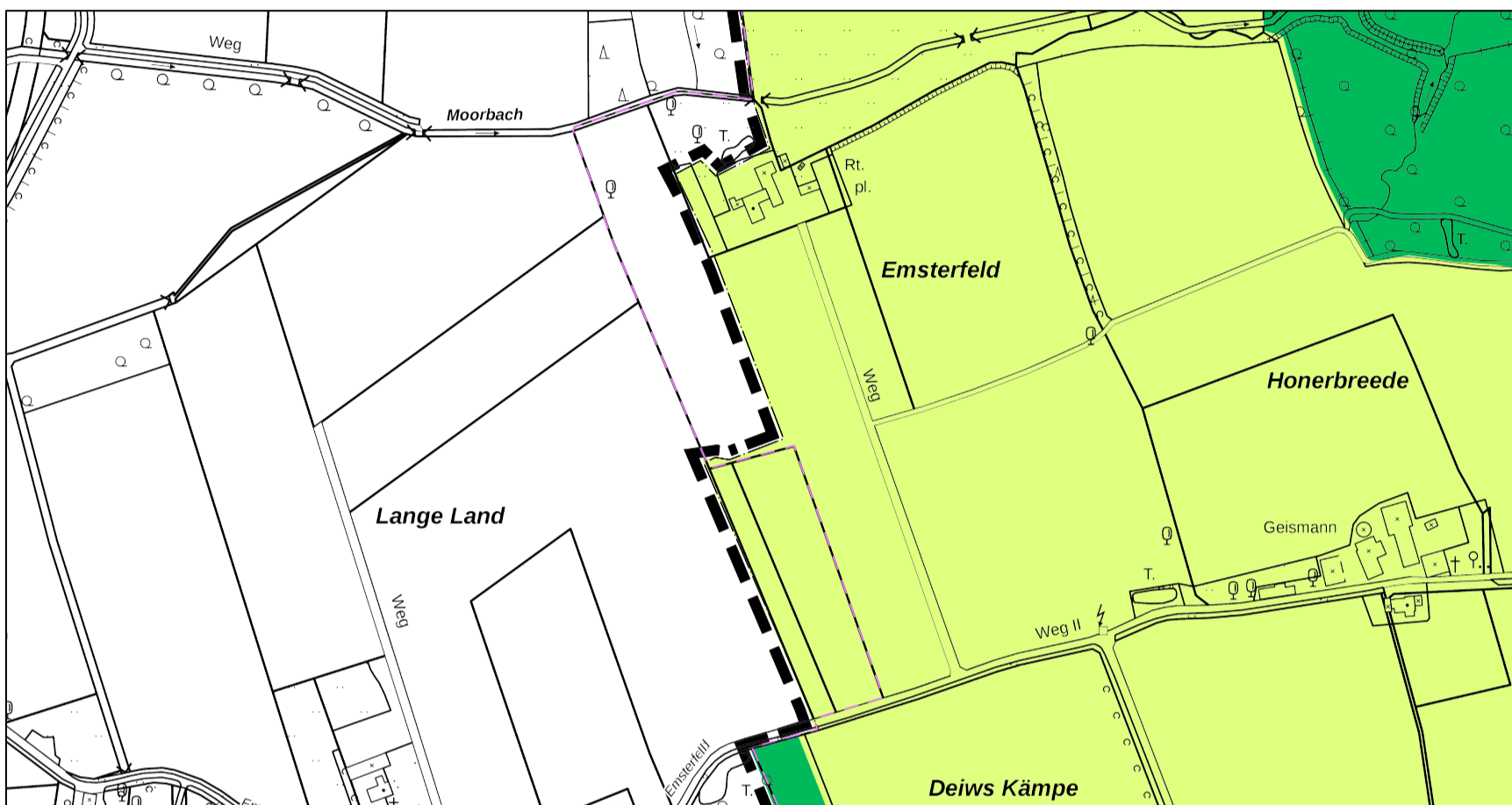
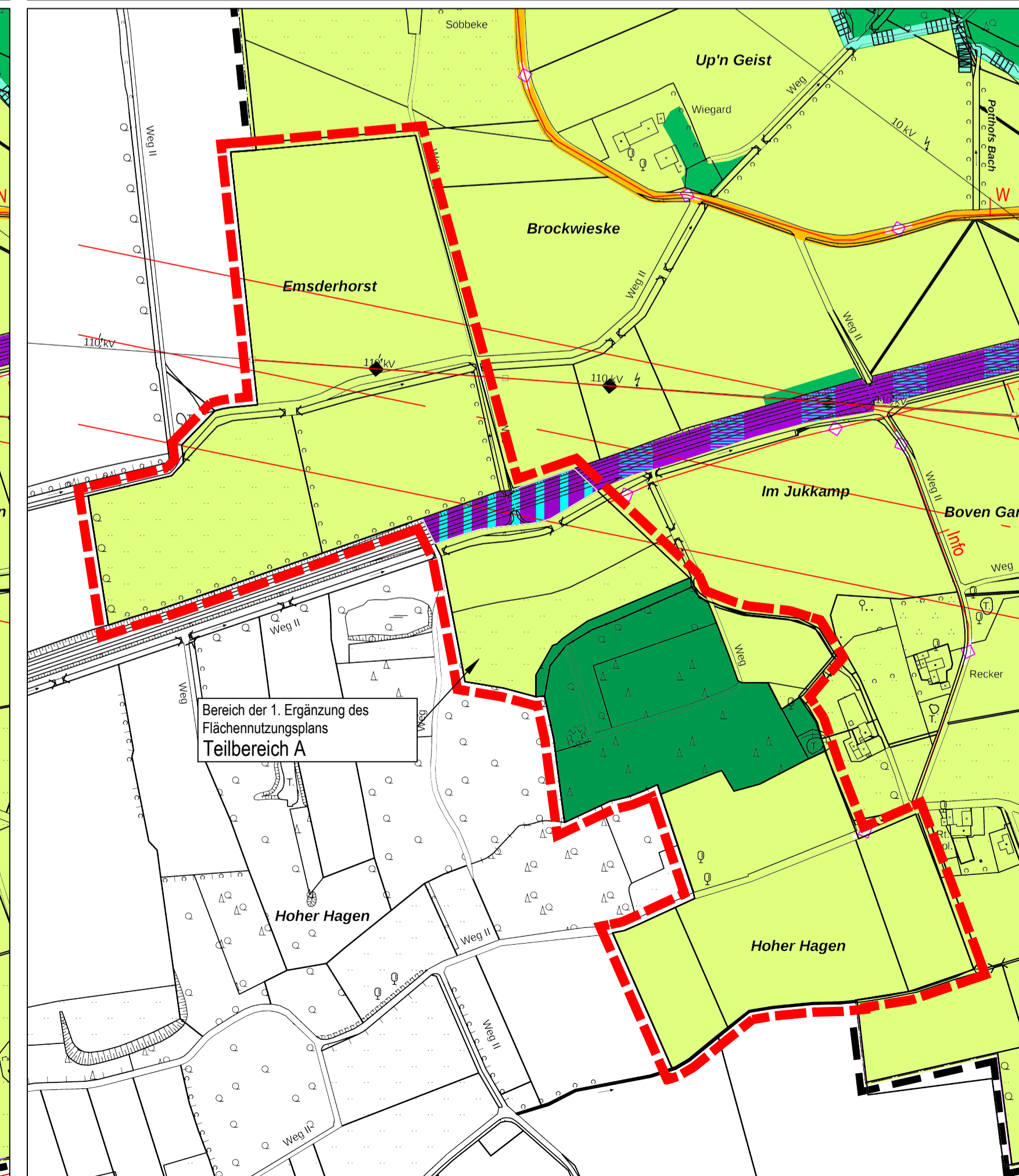
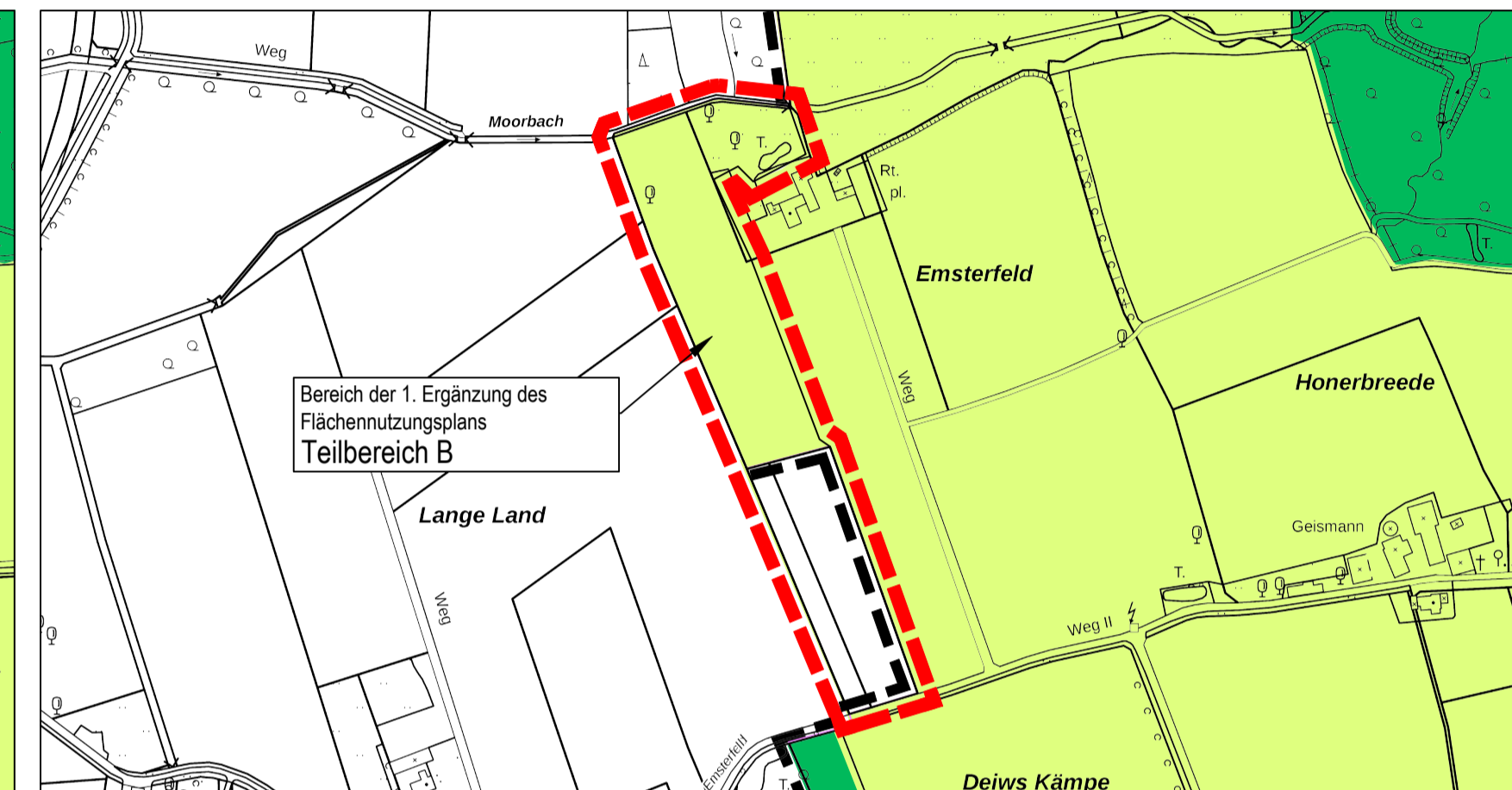


Bisherige Darstellung:



Geltungsbereiche und Darstellung der 1. Ergänzung und Anpassung:



PLANZEICHENERLÄUTERUNG

Darstellungen gemäß § 5 Abs. 2 BauGB

- Grenze des räumlichen Geltungsbereichs des Flächennutzungsplans
- Grenze des räumlichen Geltungsbereichs der 1. Ergänzung und Anpassung des Flächennutzungsplans an die Gemeindegrenze
- Verkehrsflächen**
- Straßen des überörtlichen Verkehrs und örtliche Hauptverkehrszüge
- Flächen für Versorgungsanlagen, Abfallentsorgung und Abwasserbeseitigung**
- Flächen für Versorgungsanlagen
- Zweckbestimmung Erneuerbare Energien (EE) Photovoltaikanlagen
- Hauptver- und Hauptentsorgungsleitungen**
- Leitung oberirdisch
- Leitung unterirdisch
- Wasserleitung
- Flächen für die Landwirtschaft und Wald**
- Fläche für die Landwirtschaft
- Wald
- Nachrichtliche Übernahmen und Vermerke**
- Bahnanlage
- Fauna-Flora-Habitat-Gebiet
- Richtfunktrasse mit Schutzbereich

Diese 1. Ergänzung und Anpassung des Flächennutzungsplans ist gem. § 2 Abs. 1 in Verbindung mit § 2 Abs. 4 BauGB durch Beschluss des Rates der Stadt Oelde vom 07.09.2020 eingelegt worden.

Oelde, den
Bürgermeisterin Schriftführerin

Für den Entwurf:

Oelde, den
Fachdienst Planung und Stadtentwicklung

Die frühzeitige Beteiligung der Öffentlichkeit gem. § 3 Abs. 1 BauGB in der Zeit vom ... bis einschließlich dem ... stattgefunden. Dazu lagen die Planunterlagen beim Fachdienst Planung und Stadtentwicklung öffentlich aus.

Oelde, den
Fachdienst Planung und Stadtentwicklung

Der Rat der Stadt Oelde hat am ... gem. § 3 Abs. 2 BauGB die öffentliche Auslegung der 1. Ergänzung und Anpassung des Flächennutzungsplans der Stadt Oelde einschließlich der Begründung mit Umweltbericht beschlossen.

Oelde, den
Bürgermeisterin Schriftführerin

Die 1. Ergänzung und Anpassung des Flächennutzungsplans einschließlich der Begründung mit Umweltbericht hat gem. § 3 Abs. 2 BauGB auf die Dauer eines Monats vom ... bis ... einschließlich zu jedermanns Einsichtnahme öffentlich ausgelegen.

Oelde, den
Bürgermeisterin

Der Rat der Stadt Oelde hat nach Prüfung der Anregungen gem. § 3 Abs. 2 BauGB die 1. Ergänzung und Anpassung des Flächennutzungsplans einschließlich Begründung mit Umweltbericht am ... beschlossen.

Oelde, den
Bürgermeisterin Schriftführerin

Die 1. Ergänzung und Anpassung des Flächennutzungsplans ist gem. § 6 BauGB mit Verfügung vom ... genehmigt worden.

Münster, den
Die Bezirksregierung i.A.

Die Genehmigung der 1. Ergänzung und Anpassung des Flächennutzungsplans einschließlich Begründung mit Umweltbericht ist gem. § 6 Abs. 5 BauGB am ... ortsüblich bekannt-gemacht worden.

Oelde, den
Bürgermeisterin

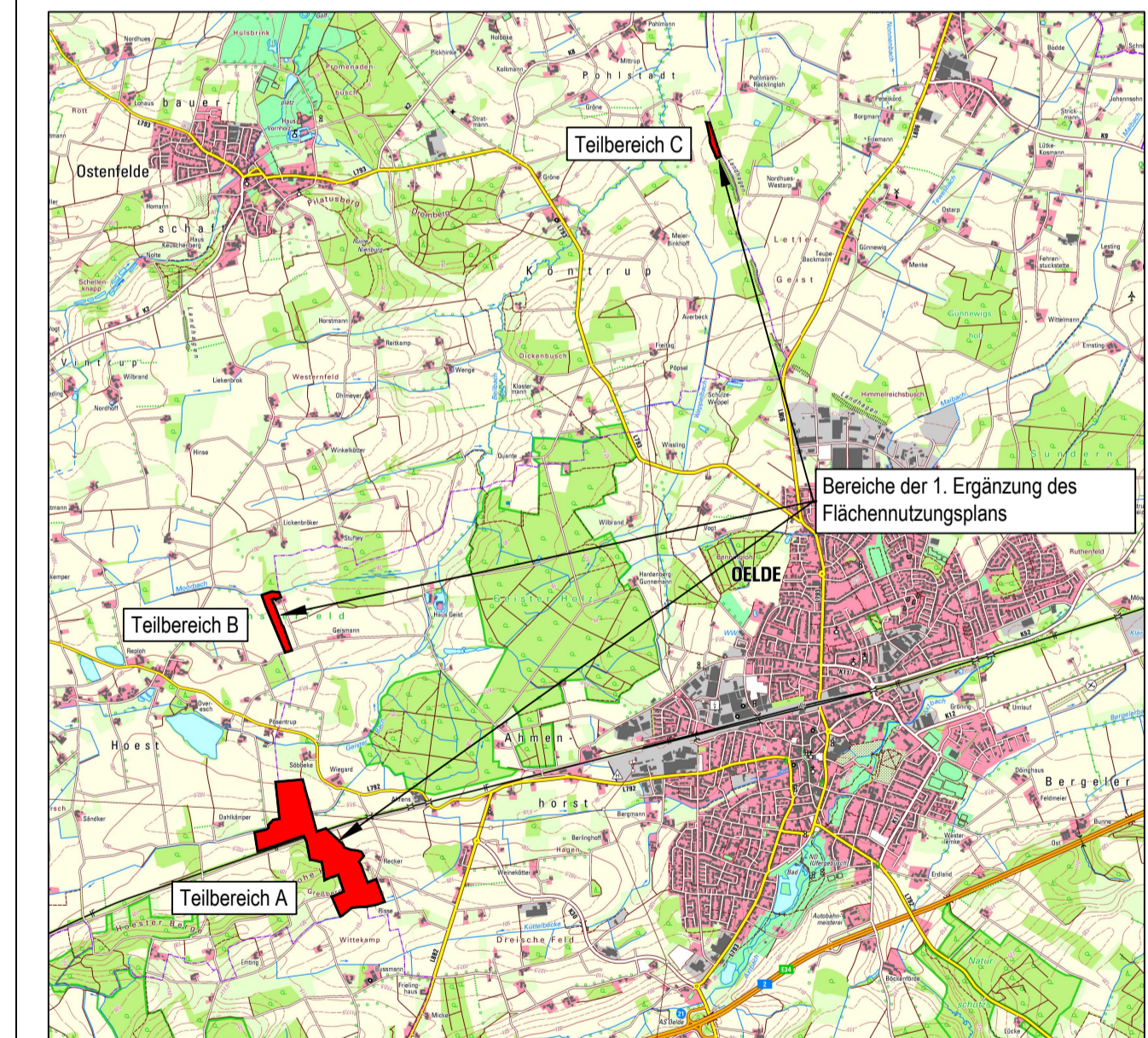
ERMÄCHTIGUNGSGRUNDLAGEN

Baugesetzbuch (BauGB) in der Fassung der Bekanntmachung vom 3. November 2017 (BGBl. I S. 3634).

§§ 7 und 41 der Gemeindeordnung für das Land Nordrhein-Westfalen (GO) in der Fassung der Bekanntmachung vom 14. Juli 1994 (GV.NW. S.666/SGV.NW.2023).

Baunutzungsverordnung in der Fassung der Bekanntmachung vom 21. November 2017 (BGBl. I S. 3786).

Planzeichenverordnung 1990 (PlanzV 90) vom 18.12.1990 (BGBl. I S. 58).



ÜBERSICHTSPLAN
© Geobasisdaten: Land NRW, Bonn und Kreis Warendorf



FLÄCHENNUTZUNGSPLAN
DER STADT OELDE

1. Ergänzung und Anpassung des
Flächennutzungsplans an die Gemeindegrenze

Ausschnitt: Oelde
Planungsstand: Entwurf gem. § 3 Abs. 1 und § 4 Abs. 1 BauGB

Maßstab: 1:5000

Stadt Oelde
Die Bürgermeisterin
Fachdienst Planung
und Stadtentwicklung