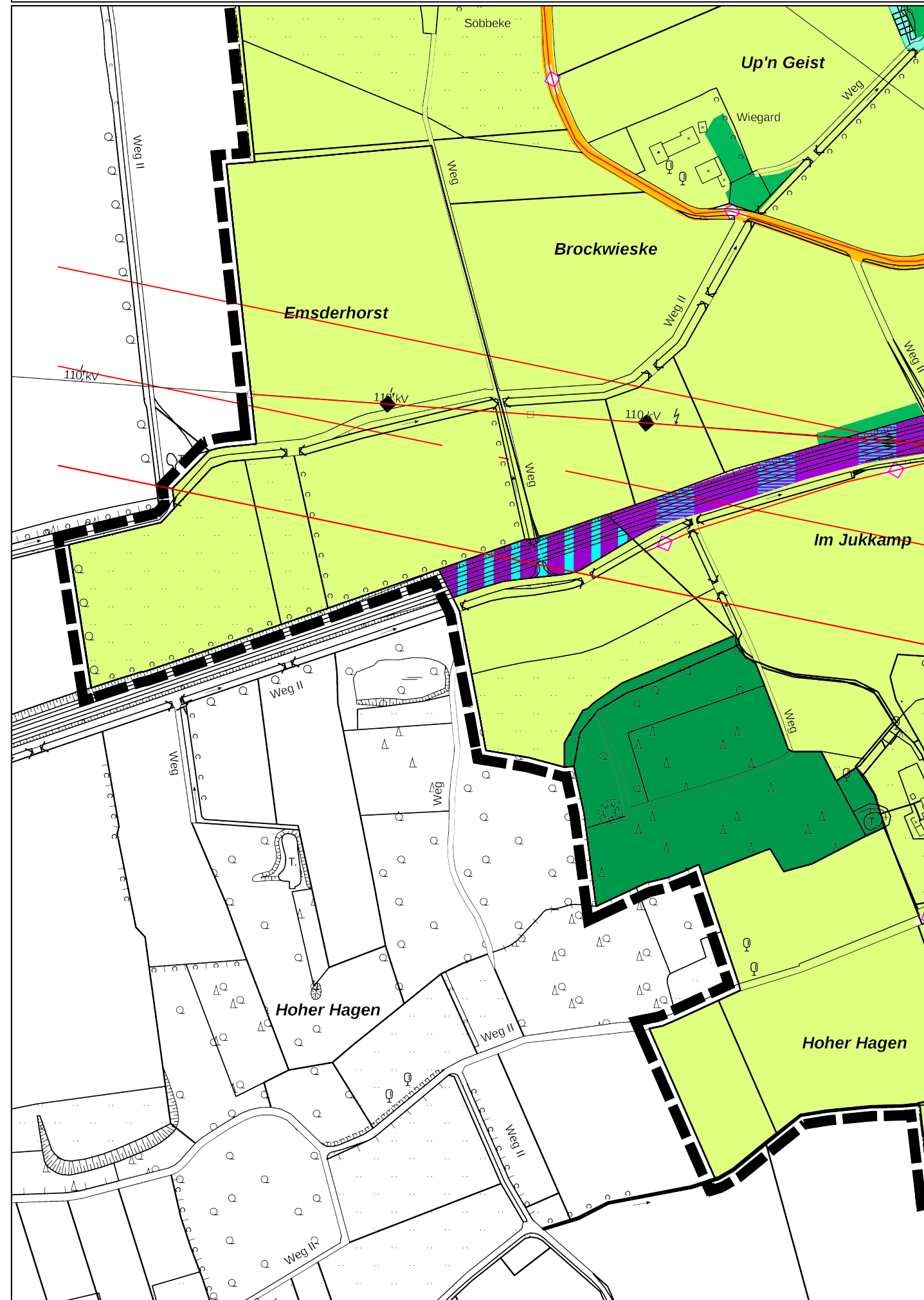


Bisherige Darstellung:



Geltungsbereich und Darstellung der 44. Änderung:



PLANZEICHENERLÄUTERUNG I

Darstellungen gemäß § 5 Abs. 2 BauGB

- Grenze des räumlichen Geltungsbereichs des Flächennutzungsplans der Stadt Oelde
- Grenze des räumlichen Geltungsbereichs der 44. Änderung des Flächennutzungsplans

Bauflächen

- Wohnbaufläche
- Gemischte Baufläche
- Gewerbliche Baufläche

Verkehrsflächen

- Straßen des überörtlichen Verkehrs und örtliche Hauptverkehrswege

Flächen für Versorgungsanlagen, Abfallentsorgung und Abwasserbeseitigung

- Flächen für Versorgungsanlagen
- Regenrückhaltebecken
- Pumpstation

Hauptver- und Hauptentsorgungsleitungen

- Leitung unterirdisch

Flächen für die Landwirtschaft und Wald

- Fläche für die Landwirtschaft
- Wald

Nachrichtliche Übernahmen und Vermerke gemäß § 5 (4) BauGB

- Richtfunktrasse mit Schutzbereich

PLANZEICHENERLÄUTERUNG II

Grünflächen

- öffentliche oder private Grünfläche
- Kinderspielplatz
- Bolzplatz

Diese 44. Änderung des Flächennutzungsplanes ist gem. § 2 Abs. 1 in Verbindung mit § 2 Abs. 4 BauGB durch Beschluss des Rates der Stadt Oelde vom XX.XX.2022 eingeleitet worden.

Oelde, den
Bürgermeisterin Schriftführerin

Die frühzeitige Beteiligung der Öffentlichkeit gem. § 3 Abs. 1 BauGB in der Zeit vom ... bis einschließlich dem ... stattgefunden. Dazu lagen die Planunterlagen beim Fachdienst Planung und Stadtentwicklung öffentlich aus.

Oelde, den
Fachdienst Planung und Stadtentwicklung

Die 44. Änderung des Flächennutzungsplanes einschließlich der Begründung mit Umweltbericht hat gem. § 3 Abs. 2 BauGB auf die Dauer eines Monats vom ... bis einschließlich zu jedermanns Einsichtnahme öffentlich ausgelegen.

Oelde, den
Münster, den
Die Bezirksregierung i.A.
Bürgermeisterin

Die 44. Änderung des Flächennutzungsplanes ist gem. § 6 BauGB mit Verfügung vom ... genehmigt worden.

ERMÄCHTIGUNGSGRUNDLAGEN

Baugesetzbuch (BauGB) in der Fassung der Bekanntmachung vom 3. November 2017 (BGBl. I S. 3634).

§§ 7 und 41 der Gemeindeordnung für das Land Nordrhein-Westfalen (GO) in der Fassung der Bekanntmachung vom 14. Juli 1994 (GV.NW. S.666/SGV.NW.2023).

Baunutzungsverordnung in der Fassung der Bekanntmachung vom 21. November 2017 (BGBl. I S. 3786)

Planzeichenverordnung 1990 (PlanzV 90) vom 18.12.1990 (BGBl. I S. 58).

Für den Entwurf:

Oelde, den
Fachdienst Planung und Stadtentwicklung

Der Hauptausschuss der Stadt Oelde hat am gem. § 3 Abs. 2 BauGB die öffentliche Auslegung der 44. Änderung des Flächennutzungsplanes der Stadt Oelde einschließlich der Begründung mit Umweltbericht beschlossen.

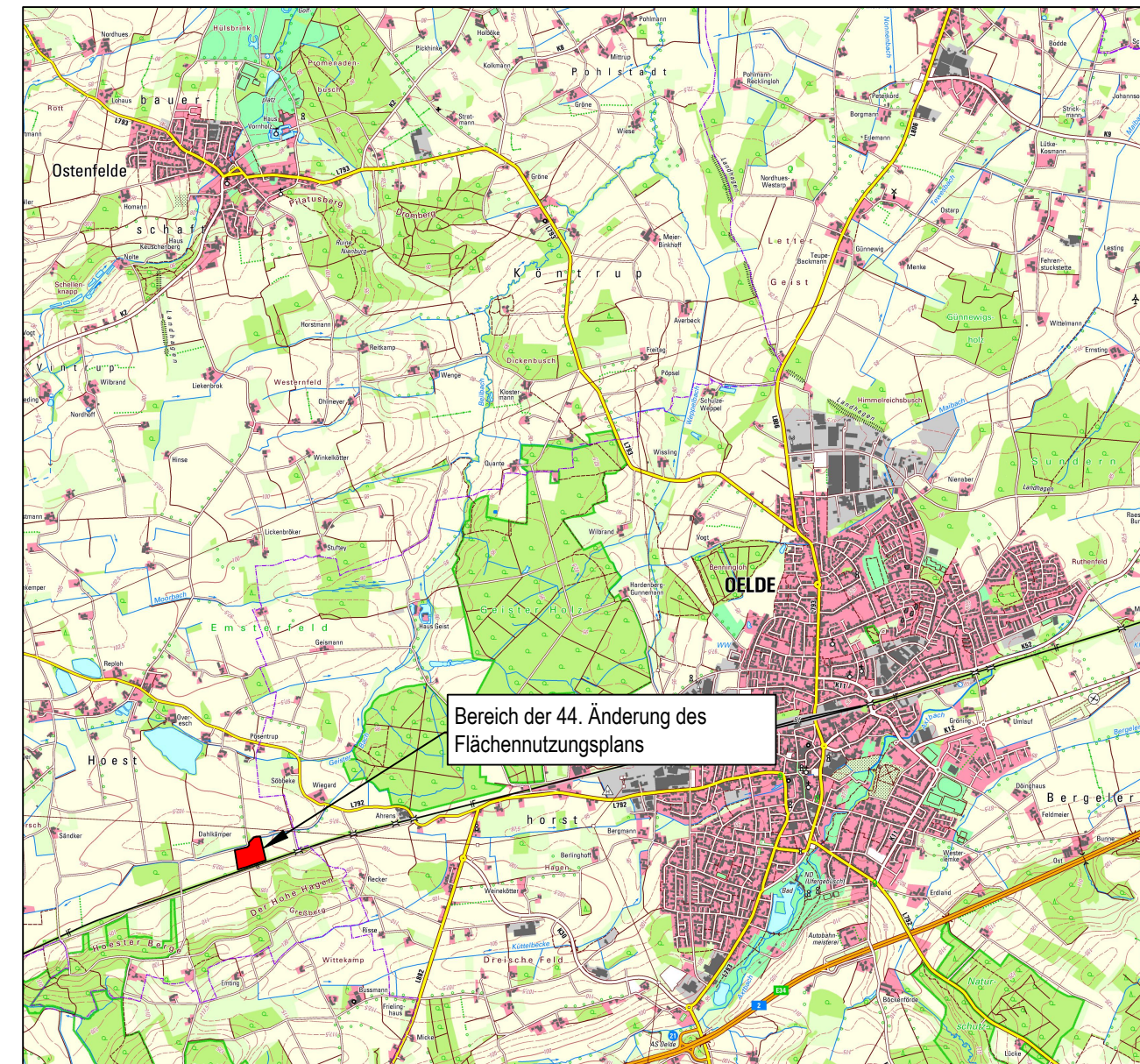
Oelde, den
Bürgermeisterin Schriftführerin

Der Rat der Stadt Oelde hat nach Prüfung der Anregungen gem. § 3 Abs. 2 BauGB die 44. Änderung des Flächennutzungsplanes einschließlich Begründung mit Umweltbericht am ... beschlossen.

Oelde, den
Bürgermeisterin Schriftführerin

Die Genehmigung der 44. Änderung des Flächennutzungsplanes einschließlich Begründung mit Umweltbericht ist gem. § 6 Abs. 5 BauGB am ... ortsüblich bekanntgemacht worden.

Oelde, den
Bürgermeisterin



ÜBERSICHTSPLAN
© Geobasisdaten: Land NRW, Bonn und Kreis Warendorf



FLÄCHENNUTZUNGSPLAN DER STADT OELDE
44. Änderung

Ausschnitt: Oelde - Stromberg
Planungsstand: Entwurf gem. § 3 Abs. 1 und § 4 Abs. 1 BauGB

Maßstab: 1:5000

Stadt Oelde
Die Bürgermeisterin
Fachdienst Planung und Stadtentwicklung