



# AUSSCHUSS FÜR PLANUNG, STADTENTWICKLUNG, WOHNEN UND DIGITALISIERUNG

07. APRIL 2022

**VON HIGH-TECH BIS HEIMAT.  
OELDE VERBINDET.**

# TOP 1

# EINWOHNERFRAGESTUNDE

## TOP 2

# 40. ÄNDERUNG DES FLÄCHENNUTZUNGSPLANS DER STADT OELDE (FREIZEITANLAGE AM BERGELERWEG)

- A) ENTSCHEIDUNGEN ZU DER FRÜHZEITIGEN  
BETEILIGUNG DER BEHÖRDEN UND TRÄGER  
ÖFFENTLICHER BELANGE UND DER ÖFFENTLICHKEIT
- B) ENTSCHEIDUNGEN ÜBER DIE ANREGUNGEN AUS DER  
ÖFFENTLICHEN AUSLEGUNG
- C) FESTSTELLUNGSBESCHLUSS

VORLAGE: B 2022/610/5153

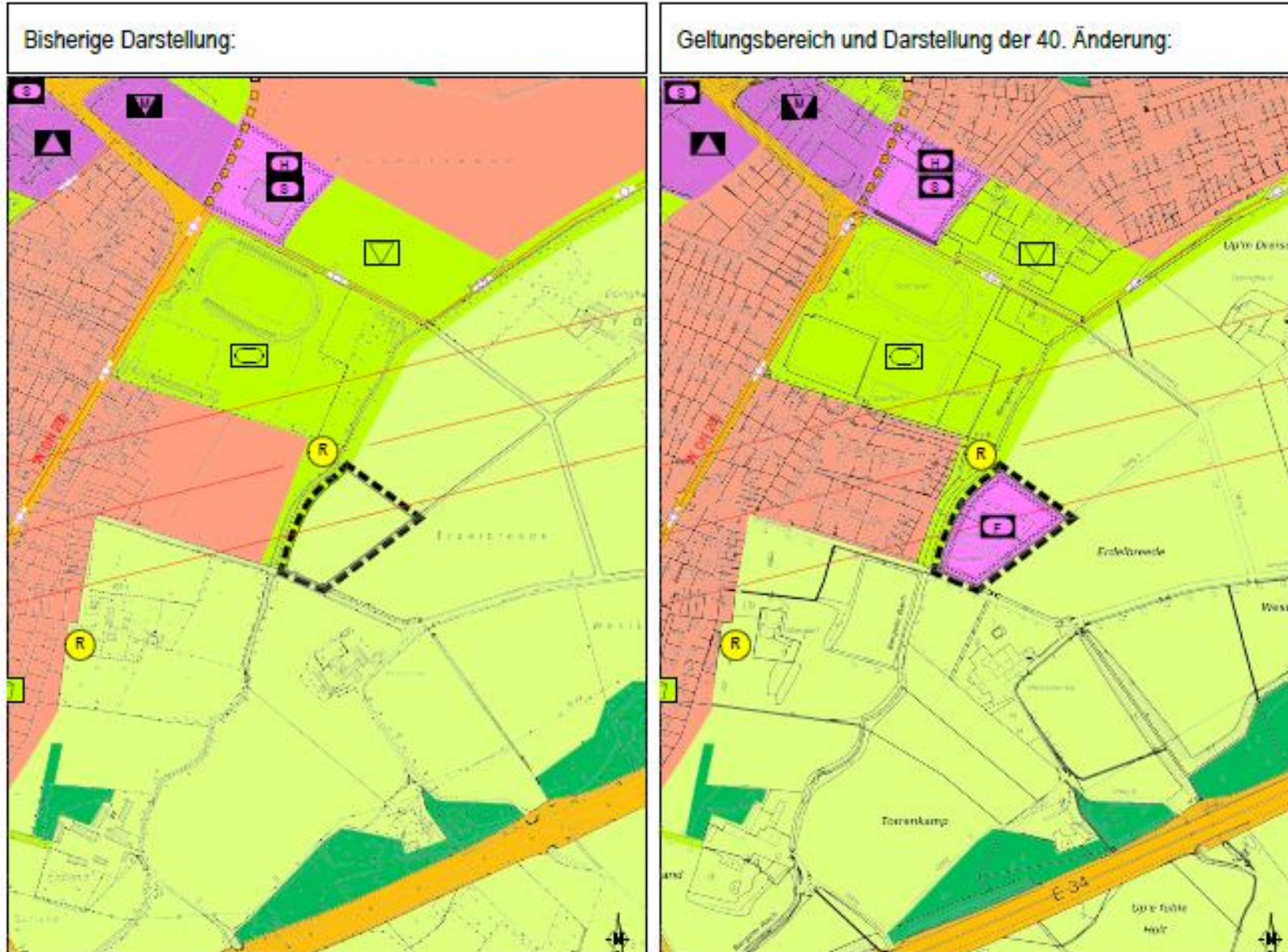
# TOP 2

## GELTUNGSBEREICH



----- Geltungsbereich der 40. Änderung des Flächennutzungsplans der Stadt Oelde der Stadt Oelde

# TOP 2 AUSZUG AUS DEM FNP



# **TOP 3**

## **BEBAUUNGSPLAN NR. 148**

### **"FREIZEITANLAGE AM BERGELERWEG"**

#### **DER STADT OELDE**

- A) ENTSCHEIDUNGEN ZU DER FRÜHZEITIGEN BETEILIGUNG DER BEHÖRDEN UND TRÄGER ÖFFENTLICHER BELANGE UND DER ÖFFENTLICHKEIT**
- B) ENTSCHEIDUNGEN ÜBER DIE ANREGUNGEN AUS DER ÖFFENTLICHEN AUSLEGUNG**
- C) SATZUNGSBESCHLUSS**

**VORLAGE: B 2022/610/5154**

# TOP 3

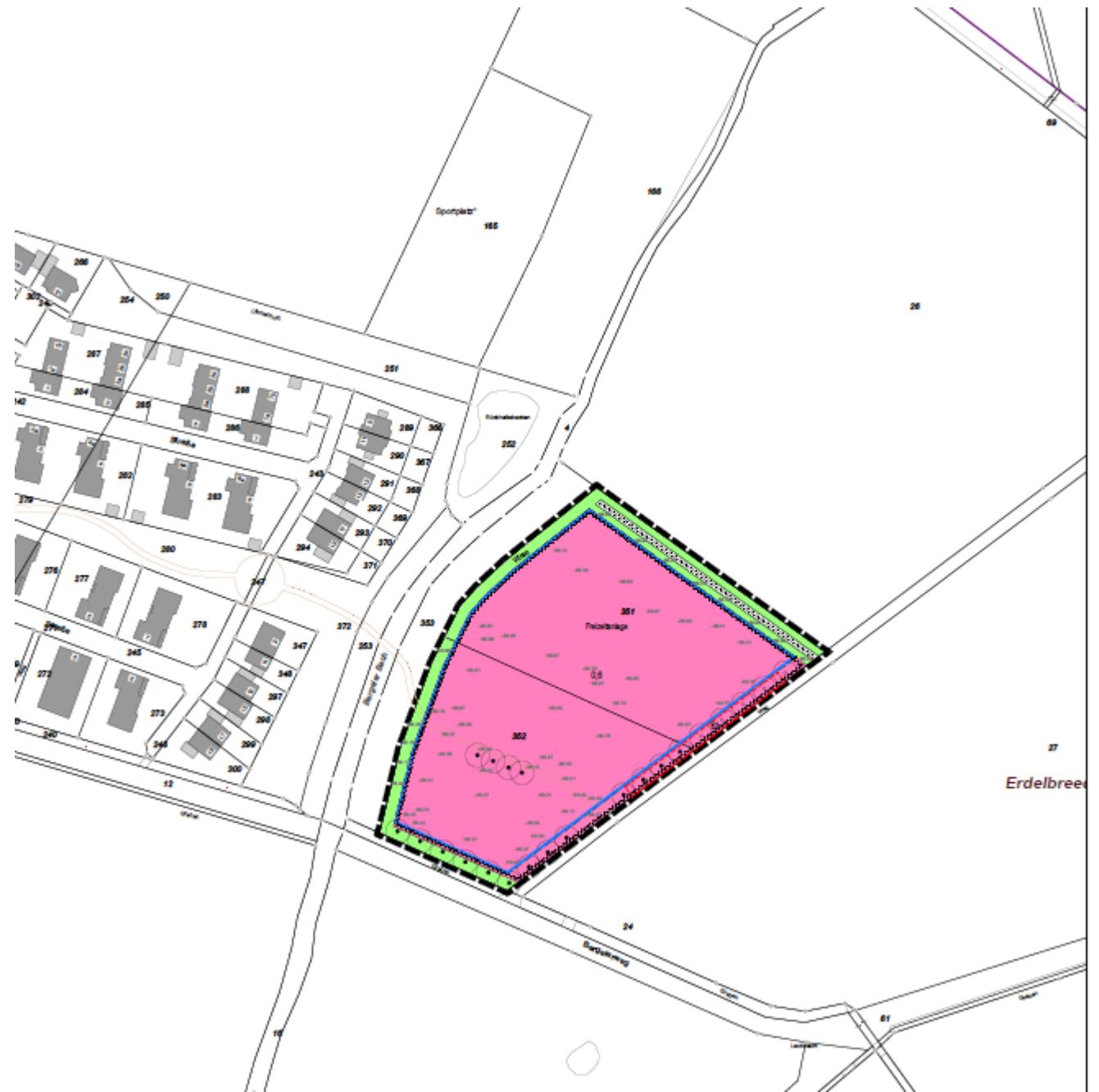
## GELTUNGSBEREICH



----- Geltungsbereich der 40. Änderung des Flächennutzungsplans der Stadt Oelde der Stadt Oelde

# TOP 3

AUSZUG AUS DEM BP





# TOP 3

## PLANUNGSSTAND

- Förderantrag gestellt
- Antrag vz. Maßnahmenbeginn gestellt
- Teilbaugenehmigung liegt bereits vor

Aktuell: Warten auf Förderbescheid und Zustimmung zum vz. Maßnahmenbeginn

Dann weitere Ausführungsplanung und Ausschreibung. Geplanter Baubeginn derzeit etwa im September 2022.

### Vorentwurfsplanung - Freizeitanlage Oelde

Beispielfoto Jump Line und Speed Line

Beispielfoto Kids Pumptrack

Beispielfoto Parkour

Beispielfoto Calisthenics

**Legende**

- Planungsgebiet
- 1. Baustufe
- 2. Baustufe
- vorhandene Bäume
- Baumpflanzung Neu
- Kids Pumptrack aus Asphalt
- Speed Pumptrack aus Asphalt
- Jump Line mit Stelkkurven aus Asphalt
- Betonsteinflechter Wege und Aufenthalts
- Holztischschrittl Boulderbereich
- EPDM- Belag Basketball-Court
- Rughörbarer Fallschutz
- Rasenfläche
- 89.70 OK Planhöhe Flächen in N. N.

Planer/autor: \_\_\_\_\_ Mönster, den \_\_\_\_\_

Bauer: \_\_\_\_\_ Oelde, den \_\_\_\_\_

**INHALT**

1. Vorentwurfsplanung

2. Ausführungsplanung

3. Ausschreibung

4. Baubeginn

5. Baufortschritt

6. Baubereitstellung

7. Baubereitstellung

8. Baubereitstellung

9. Baubereitstellung

10. Baubereitstellung

11. Baubereitstellung

12. Baubereitstellung

13. Baubereitstellung

14. Baubereitstellung

15. Baubereitstellung

16. Baubereitstellung

17. Baubereitstellung

18. Baubereitstellung

19. Baubereitstellung

20. Baubereitstellung

21. Baubereitstellung

22. Baubereitstellung

23. Baubereitstellung

24. Baubereitstellung

25. Baubereitstellung

26. Baubereitstellung

27. Baubereitstellung

28. Baubereitstellung

29. Baubereitstellung

30. Baubereitstellung

31. Baubereitstellung

32. Baubereitstellung

33. Baubereitstellung

34. Baubereitstellung

35. Baubereitstellung

36. Baubereitstellung

37. Baubereitstellung

38. Baubereitstellung

39. Baubereitstellung

40. Baubereitstellung

41. Baubereitstellung

42. Baubereitstellung

43. Baubereitstellung

44. Baubereitstellung

45. Baubereitstellung

46. Baubereitstellung

47. Baubereitstellung

48. Baubereitstellung

49. Baubereitstellung

50. Baubereitstellung

51. Baubereitstellung

52. Baubereitstellung

53. Baubereitstellung

54. Baubereitstellung

55. Baubereitstellung

56. Baubereitstellung

57. Baubereitstellung

58. Baubereitstellung

59. Baubereitstellung

60. Baubereitstellung

61. Baubereitstellung

62. Baubereitstellung

63. Baubereitstellung

64. Baubereitstellung

65. Baubereitstellung

66. Baubereitstellung

67. Baubereitstellung

68. Baubereitstellung

69. Baubereitstellung

70. Baubereitstellung

71. Baubereitstellung

72. Baubereitstellung

73. Baubereitstellung

74. Baubereitstellung

75. Baubereitstellung

76. Baubereitstellung

77. Baubereitstellung

78. Baubereitstellung

79. Baubereitstellung

80. Baubereitstellung

81. Baubereitstellung

82. Baubereitstellung

83. Baubereitstellung

84. Baubereitstellung

85. Baubereitstellung

86. Baubereitstellung

87. Baubereitstellung

88. Baubereitstellung

89. Baubereitstellung

90. Baubereitstellung

91. Baubereitstellung

92. Baubereitstellung

93. Baubereitstellung

94. Baubereitstellung

95. Baubereitstellung

96. Baubereitstellung

97. Baubereitstellung

98. Baubereitstellung

99. Baubereitstellung

100. Baubereitstellung

Beispielfoto Bouldereisen

Beispielfoto Basketball Court

Beispielfoto Beteiligte Zuwegung Betonsteinflechter

# TOP 4

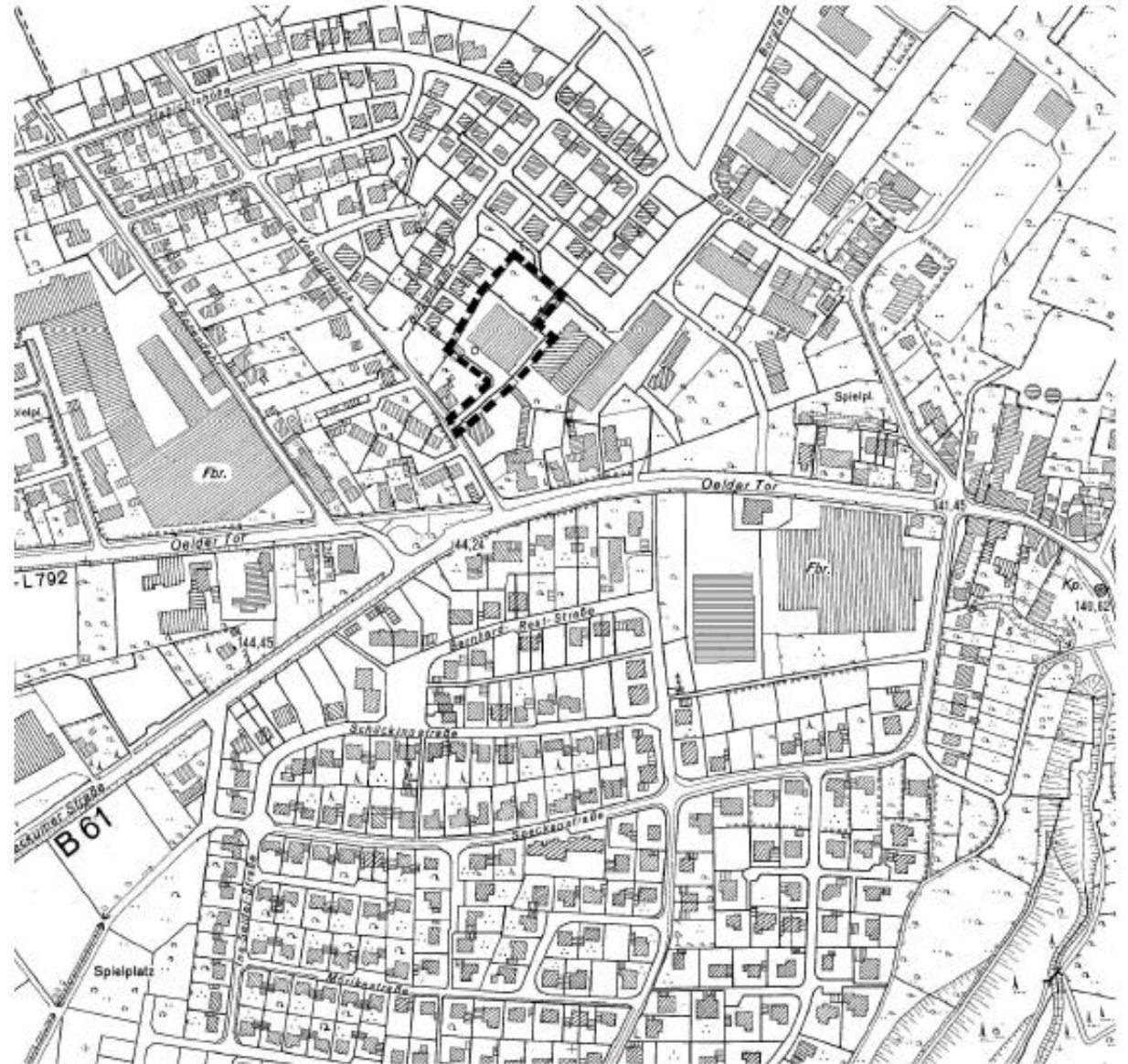
## VORHABENBEZOGENER BEBAUUNGSPLAN NR. 150 "WOHNQUARTIER IM VOGELDREISCH" DER STADT OELDE

- A) ENTSCHEIDUNG ZUR FRÜHZEITIGEN BETEILIGUNG DER  
BEHÖRDEN UND DER TRÄGER ÖFFENTLICHER BELANGE  
SOWIE DER ÖFFENTLICHKEIT
- B) BESCHLUSS ZUR ÖFFENTLICHEN AUSLEGUNG

VORLAGE: B 2022/610/5137

# TOP 4

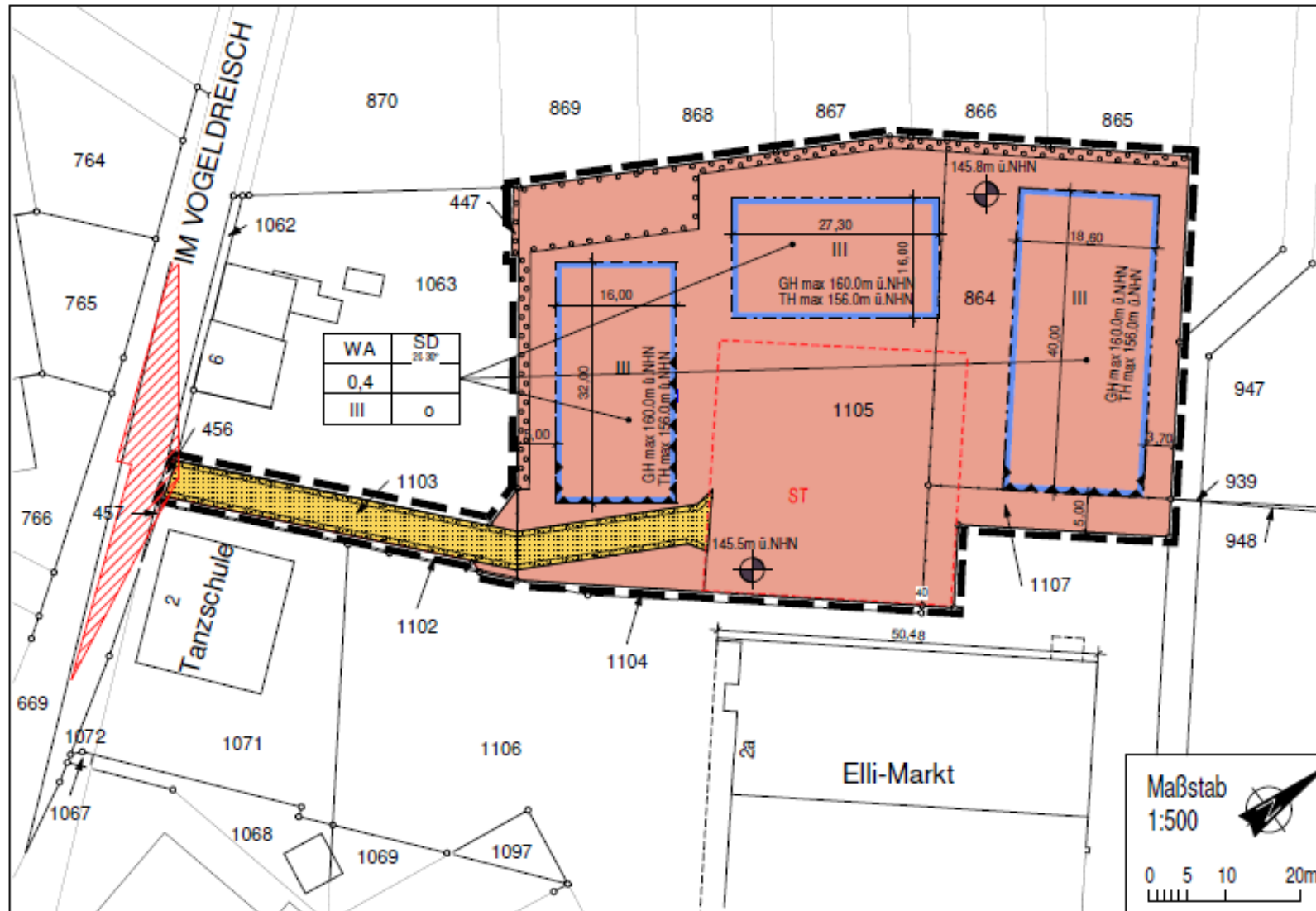
## GELTUNGSBEREICH

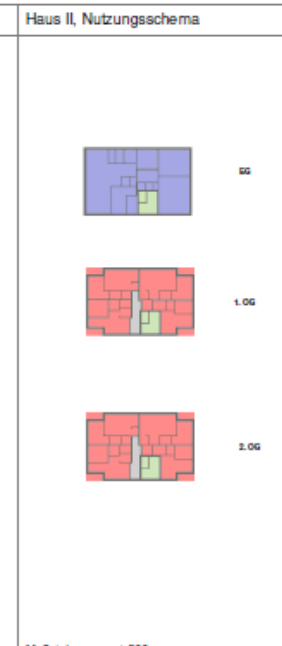
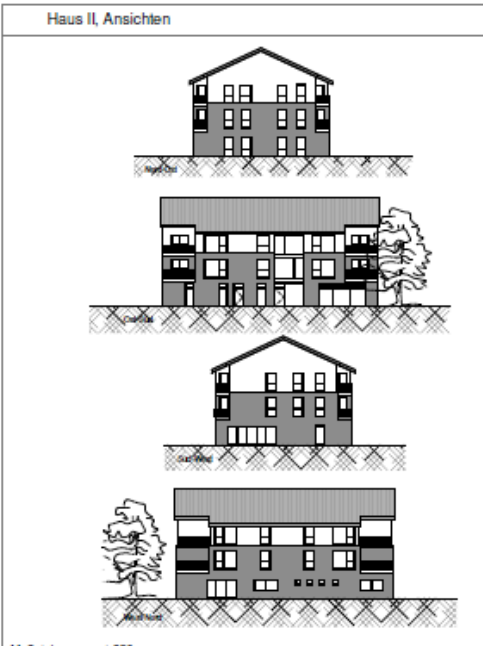
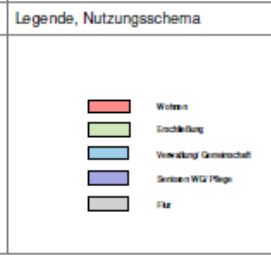
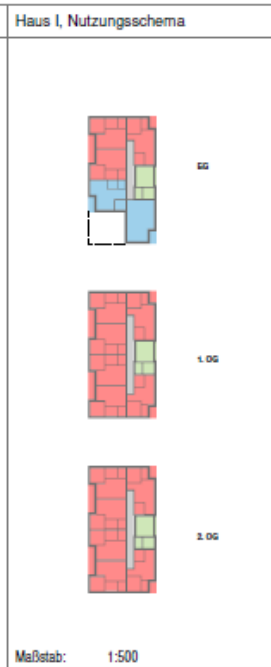


Geobasisdaten: Kreis Waendorf - Maßstab im Original 1:5000

■■■■■■■ Geltungsbereich des  
vorhabenbezogenen Bebauungsplanes Nr. 150 "Wohnquartier Im Vogeldreisch" der Stadt Oelde

# TOP 4 AUSZUG AUS DEM BP





Blatt 1: Vorhabenbezogener Bebauungsplan Nr. 150 "Wohnquartier Im Vogeldreisch"  
Blatt 2: Vorhaben- und Erschließungsplan als Bestandteil des Vorhabenbezogenen Bebauungsplans Nr. 150

### Verfahrensleiste

Dieser Bebauungsplan Nr. 150 "Wohnquartier Im Vogeldreisch in Oelde-Stromberg" ist gem. § 7 Abs. 1 BauZG durch Beschluss des Rates der Stadt Oelde vom ... erlassen worden.  
Oelde, den ...

Bürgermeister: \_\_\_\_\_ Schriftführer: \_\_\_\_\_

Für die Erstellung:  
Stadt Oelde  
Planung und Stadtentwicklung  
Oelde, den ...

Für die Unterrichtung der Öffentlichkeit gem. § 5 Abs. 2 BauZG liegen die Planunterlagen zum ...  
...  
...  
...  
...  
Oelde, den ...

Der Rat der Stadt Oelde hat am ... gem. § 3 Abs. 2 BauZG die öffentliche  
Auslegung des Bebauungsplans Nr. 150 "Wohnquartier Im Vogeldreisch in Oelde-  
Stromberg" einschließlich der Begründung beschlossen.  
Oelde, den ...

Bürgermeister: \_\_\_\_\_ Schriftführer: \_\_\_\_\_

Der Bebauungsplan Nr. 150 "Wohnquartier Im Vogeldreisch in Oelde-Stromberg" einschließlich der  
Begründung hat gem. § 5 Abs. 2 BauZG auf der Online-Plattform der ...  
...  
...  
...  
...  
Oelde, den ...

Bürgermeister: \_\_\_\_\_ Schriftführer: \_\_\_\_\_

Der Rat der Stadt Oelde hat nach Prüfung der Anregungen gem. § 10 BauZG  
diesen Bebauungsplan Nr. 150 "Wohnquartier Im Vogeldreisch in Oelde-  
Stromberg" am ... abgeändert beschlossen.  
Oelde, den ...

Bürgermeister: \_\_\_\_\_ Schriftführer: \_\_\_\_\_

Dieser Bebauungsplan Nr. 150 "Wohnquartier Im Vogeldreisch in Oelde-Stromberg" wird  
einschließlich der Begründung gem. § 10 BauZG ab dem  
...  
...  
...  
...  
Oelde, den ...

Bürgermeister: \_\_\_\_\_ Schriftführer: \_\_\_\_\_



Stadt Oelde  
Blatt 2  
**Vorhabenbezogener  
Bebauungsplan Nr. 150  
"Wohnquartier Im  
Vogeldreisch"**  
-Vorhaben- und Erschließungsplan-  
Stadt Oelde  
Die Bürgermeisterin  
Friedhelm Plüning  
und Stadtentwicklung  
Ausschnitt: Oelde - Stromberg  
Planungsstand: Entwurf  
14.03.2022

# TOP 5

## BEBAUUNGSPLAN NR. 155 "IN DER GEIST" DER STADT OELDE

**A) AUFSTELLUNGSBESCHLUSS**

**B) BESCHLUSS ZUR UNTERRICHTUNG DER ÖFFENTLICHKEIT**

VORLAGE: B 2021/600/5146

# TOP 5 GELTUNGSBEREICH



■ ■ ■ ■ ■ Geltungsbereich des Bebauungsplans Nr. 155 „In der Geist“ der Stadt Oelde

# TOP 6

## ANTRAG DER CDU-FRAKTION: BAUGEBIET "AM WEITKAMP II"

VORLAGE: M 2022/610/5169



# TOP 7

# ÄNDERUNG DER STELLPLATZSATZUNG DER STADT OELDE VOM 22.06.2020

VORLAGE: B 2022/600/5160

## TOP 8

# AKTUELLER SACHSTAND GLASFASERAUSBAU IN OELDE

VORLAGE: M 2022/III/5161

..\APV\_22\_04\_07\PRÄSENTATION BREITBAND  
AKTUELLER STAND 21.03.2022.PPTX

# TOP 9

# VERSCHIEDENES

# TOP 9.1

# MITTEILUNGEN DER VERWALTUNG

# TOP 9.1

## SACHSTANDSBERICHT ZENTRALE GEBÄUDEWIRTSCHAFT

### Lambertusschule

#### - OGS Sanierung

- Gewerk Sanitär
- Ausschreibung Elektro (durch TGA Planer extern)
- Bezugsfertig voraussichtlich nach den Herbstferien

(Beginn: Ende April)

(Übermittlung in KW 14)

#### - Abdach zwischen Schul- und OGS Gebäude

- Entwurfsplanung fertiggestellt, finale Abstimmung mit Schule notwendig



# TOP 9.1

## SACHSTANDSBERICHT ZENTRALE GEBÄUDEWIRTSCHAFT

### Von-Ketteler-Schule

- Maßnahmenfortführung aus 2021
  - Turnhalle Notausgang
  - Teilpflasterung Schulhof und OGS

(Beginn 4. Quartal)

( Beginn 4. Quartal)



# TOP 9.1

## SACHSTANDSBERICHT ZENTRALE GEBÄUDEWIRTSCHAFT

### Edith-Stein-Schule

- Sanierung/Umbau Foyer
  - Foyer Nutzung multifunktional (Schülerbücherei, Elternabende)
  - Brandschutztechnische Ertüchtigung (RWA)

(Maßnahmenumsetzungen Sommer- und Herbstferien)



# TOP 9.1

## SACHSTANDSBERICHT ZENTRALE GEBÄUDEWIRTSCHAFT

### Albert-Schweizer-Schule

- Erweiterung Verwaltung und OGS
  - Derzeit Vorabstimmungen für Schulentwicklungsprozess





# TOP 9.1

## SACHSTANDSBERICHT ZENTRALE GEBÄUDEWIRTSCHAFT

### Von-Ketteler-Schule (Lette)

- Derzeitige Umsetzung OGS Anbau
  - Lieferung Aluminiumfenster nach Ostern
  - Elektro Rohinstallation fertiggestellt
  - Aktuell Beginn durch BBH angrenzende Bereiche Bestandsgebäude
  - Fertigstellung OGS bis Anfang Oktober
- Bestandsgebäude Einblasdämmung
  - Maßnahmendurchführung Osterferien

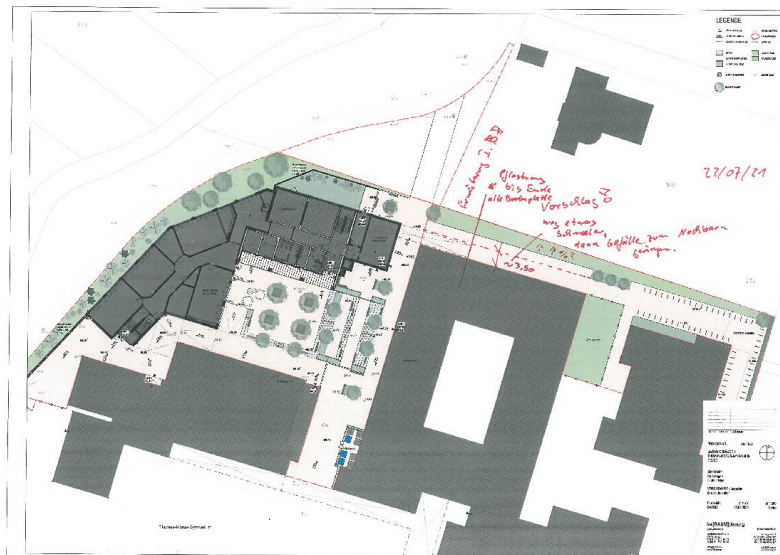


# TOP 9.1

## SACHSTANDSBERICHT ZENTRALE GEBÄUDEWIRTSCHAFT

### Thomas-Morus-Gymnasium

- Rückbau Trennwand (Trockenbau) R. 2.1.6/7, Geb 2 (Osterferien)
- Markierung Fahrradstellplätze (Osterferien)
- Austausch/Umrüstung Leuchtmittel Sporthalle auf LED (Osterferien)
- 2. BA Außenanlagen (Beginn voraussichtlich 16.05.2022, Fertigstellung Ende August 2022)



# TOP 9.1

## SACHSTANDSBERICHT ZENTRALE GEBÄUDEWIRTSCHAFT

### Gesamtschule

- Sanierung Turnhalle Oberstufe
  - Turnhallenschließung ab dem 16.05.2022 getaktet
  - Nachfolgend Sanierung Turnhalle:
    - Hallenheizung
    - Prallschutz
    - Schwingbodenerneuerung
    - Sanitäranlagen
    - Schaffung zusätzlicher Lagerfläche
    - Schaffung Beh.- WC und Umkleide
    - Allg. Ausbesserungsarbeiten



# TOP 9.1

## SACHSTANDSBERICHT ZENTRALE GEBÄUDEWIRTSCHAFT

- Herstellung Vordach Haupteingang, Innengeländer, Fluchttreppe Oberstufe
  - Maßnahmenumsetzung Sommerferien
- Pflasterung und Wiederherstellung Pausendach (Punktfundamente) Unterstufe
  - Beginn voraussichtlich Ende 3. / Anfang 4. Quartal

# TOP 9.1

## SACHSTANDSBERICHT ZENTRALE GEBÄUDEWIRTSCHAFT

### Jahnstadion:

- Derzeit Kostenschätzung TGA für Förderantrag
- Anpassung der Räumlichkeiten „Technik“



# TOP 9.1

## SACHSTANDSBERICHT ZENTRALE GEBÄUDEWIRTSCHAFT

### Feuerwehrgerätehaus Stromberg:

- 5 x 10 KV Leitungen sind verlegt
- Aktuelle Verlegung der Niederspannung
- Beginn Rohbau voraussichtlich KW 15/16



# TOP 9.1

## SACHSTANDSBERICHT ZENTRALE GEBÄUDEWIRTSCHAFT

### Wohncontainer Am Ruthenfeld:

- Beschaffung von 10 Containereinheiten erfolgt
  - Lieferung voraussichtlich in ca. 4 Wochen
- Aktuell Verlegung der Anschlüsse durch BBH



# TOP 9.1

## SACHSTANDSBERICHT ZENTRALE GEBÄUDEWIRTSCHAFT

### Alte Overbergschule

- Herrichtung DG für mögliche Flüchtlingsunterbringung erfolgt derzeit



# TOP 9.1

## SACHSTANDSBERICHT ZENTRALE GEBÄUDEWIRTSCHAFT

### Lambertuskindergarten

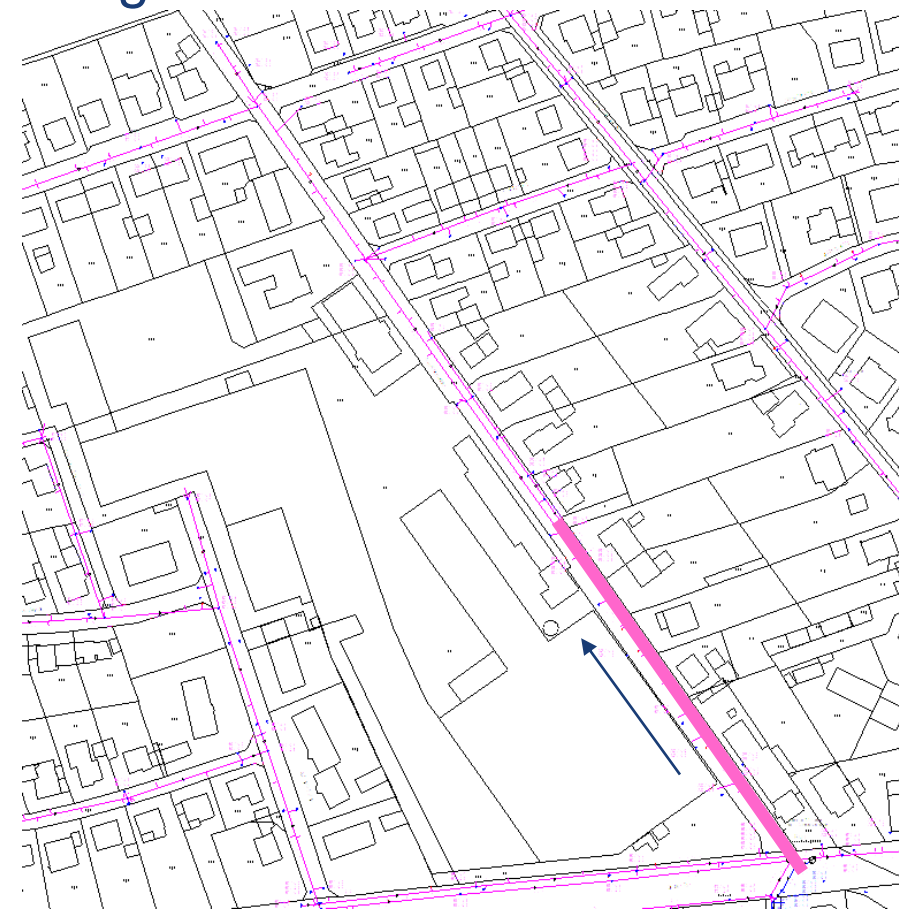
- Aktuell Restarbeiten Mauer- und Durchbrucharbeiten mittels BBH
- PV-Anlage: Installation ca. Juli
- Außenanlagen: Beginn Anfang Mai (Verzug durch Materialknappheit)

# TOP 9.1

## SACHSTANDSBERICHT TIEFBAU UND UMWELT

### Kanal- und Straßenbaumaßnahme Am Rosendahl / Lange Wende

- Aktuell rd. 150 m Mischwasserkanal verbaut, ausgehend vom Oelder Tor
- Hausanschlüsse werden gleich mit erneuert
- Schotter als Grundlage f. Straßenbau wird ebenfalls mit gezogen
- Straßenbauer beginnt nach Ostern mit dem Setzen der Rahmen

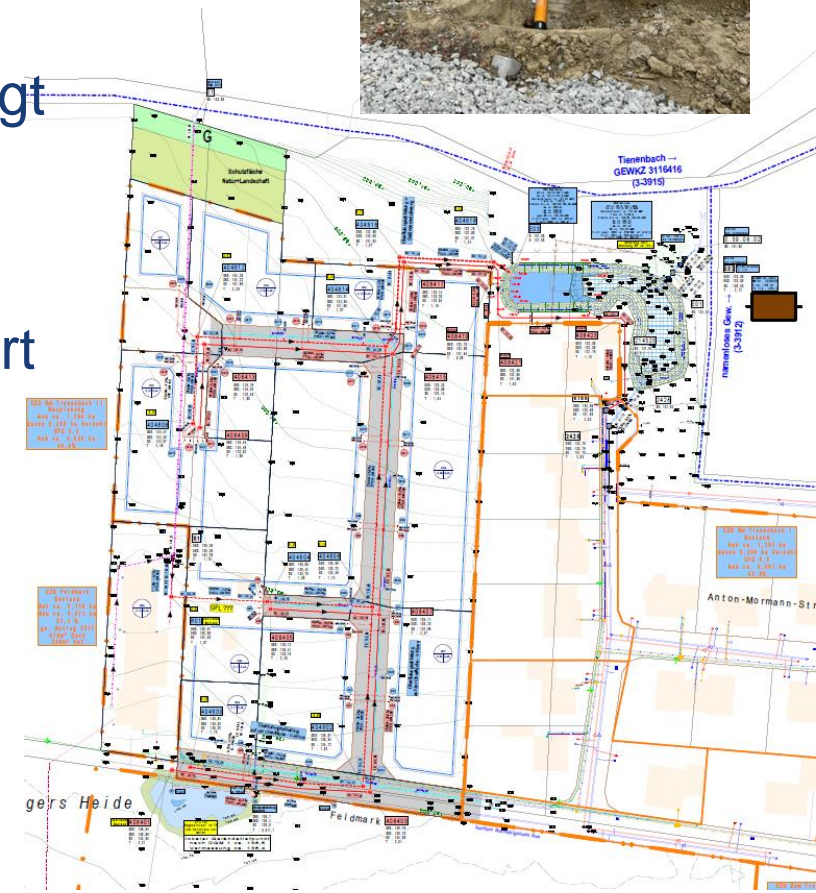


# TOP 9.1

## SACHSTANDSBERICHT TIEFBAU UND UMWELT

### Erschließung Tienenbach II Sünninghausen

- Schmutz- u. Regenwasserkanäle bereits verlegt
- aktuell werden Versorgungsleitungen gelegt
- das Regenrückhaltebecken wird nun vergrößert
- Ende April Einbau der Asphalttragschicht geplant

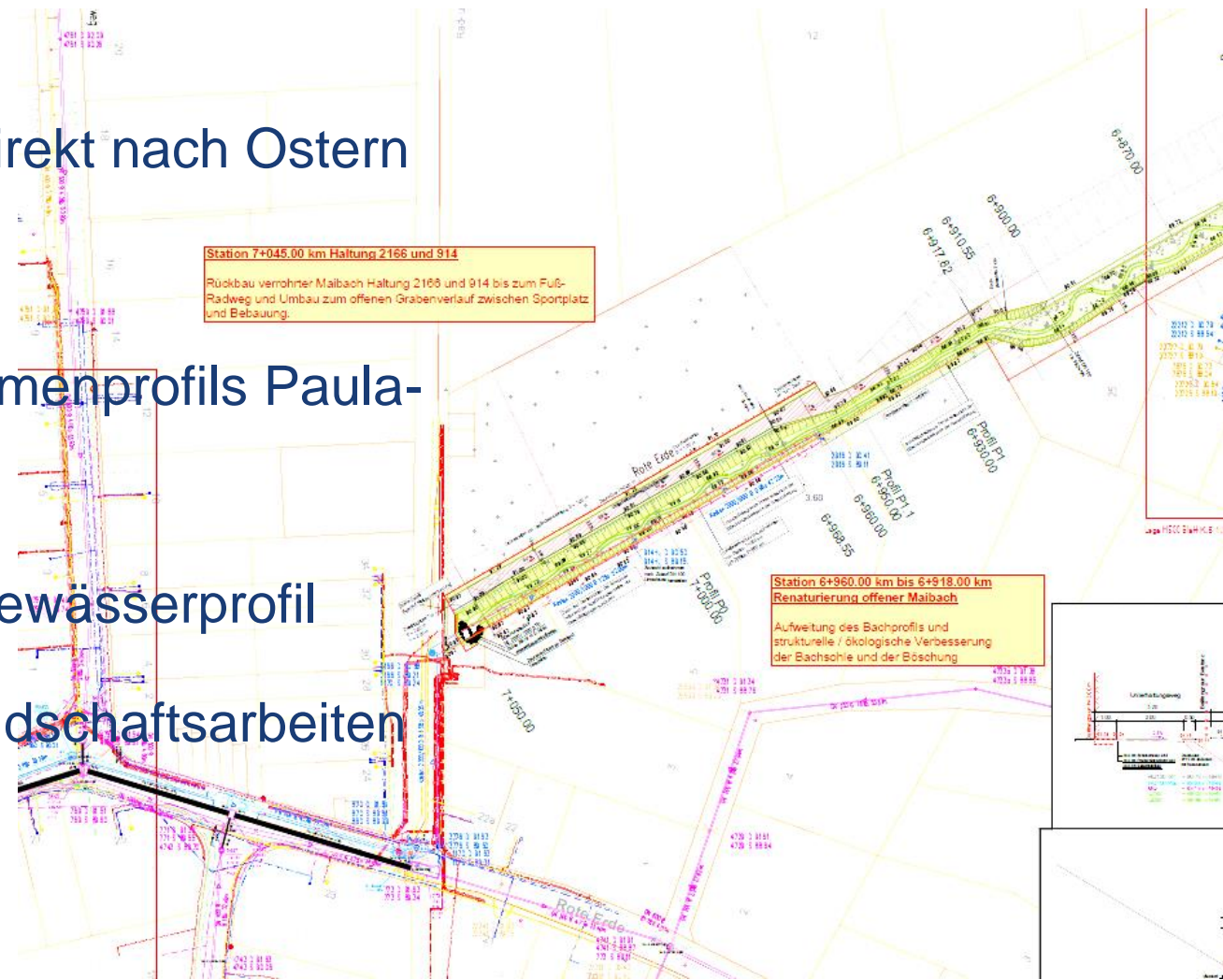


# TOP 9.1

## SACHSTANDSBERICHT TIEFBAU UND UMWELT

### Renaturierung Maibach

- Wiederbeginn der Arbeiten direkt nach Ostern
- Zunächst Entfernen des Rahmenprofils Paula-Schwichtenhövel-Straße
- Einbringen von Totholz ins Gewässerprofil
- Fertigstellung der letzten Landschaftsarbeiten

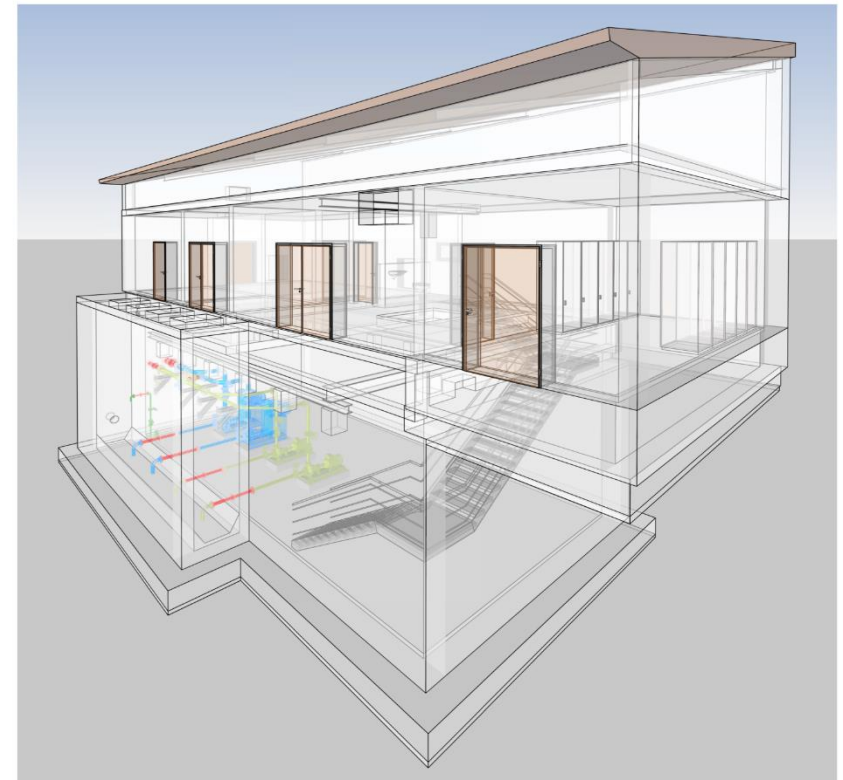
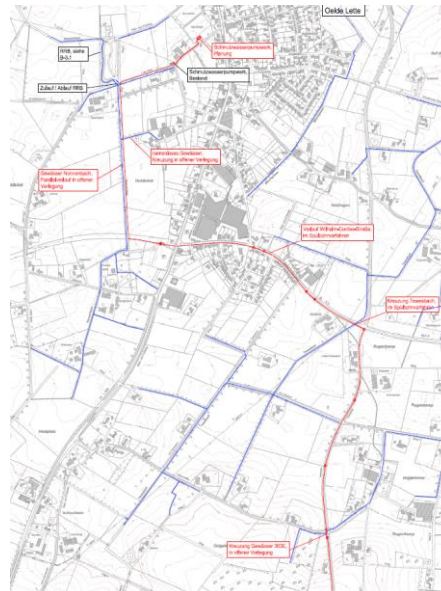


# TOP 9.1

## SACHSTANDSBERICHT TIEFBAU UND UMWELT

### Pumpwerk und Druckleitung Lette

- Genehmigung der Kanalnetzanzeige von BezReg Münster noch nicht erteilt (eingereicht Oktober 2021)
- Bauantrag Pumpwerk eingereicht
- Ausschreibung soweit möglich vorbereitet
- Veröffentlichung wenn genehmigt



# TOP 9.1

## MITTEILUNGEN DER VERWALTUNG

### Baumfällung Axthausen Weg / Rhedaer Straße

- Baum steht im Sichtdreieck und behindert den Blick auf den Radweg (Schulweg)
- Die Stadt wurde durch einen Bürger auf das Problem aufmerksam gemacht.



## TOP 9.2

# ANFRAGEN AN DIE VERWALTUNG