







Städtebauliches Konzept





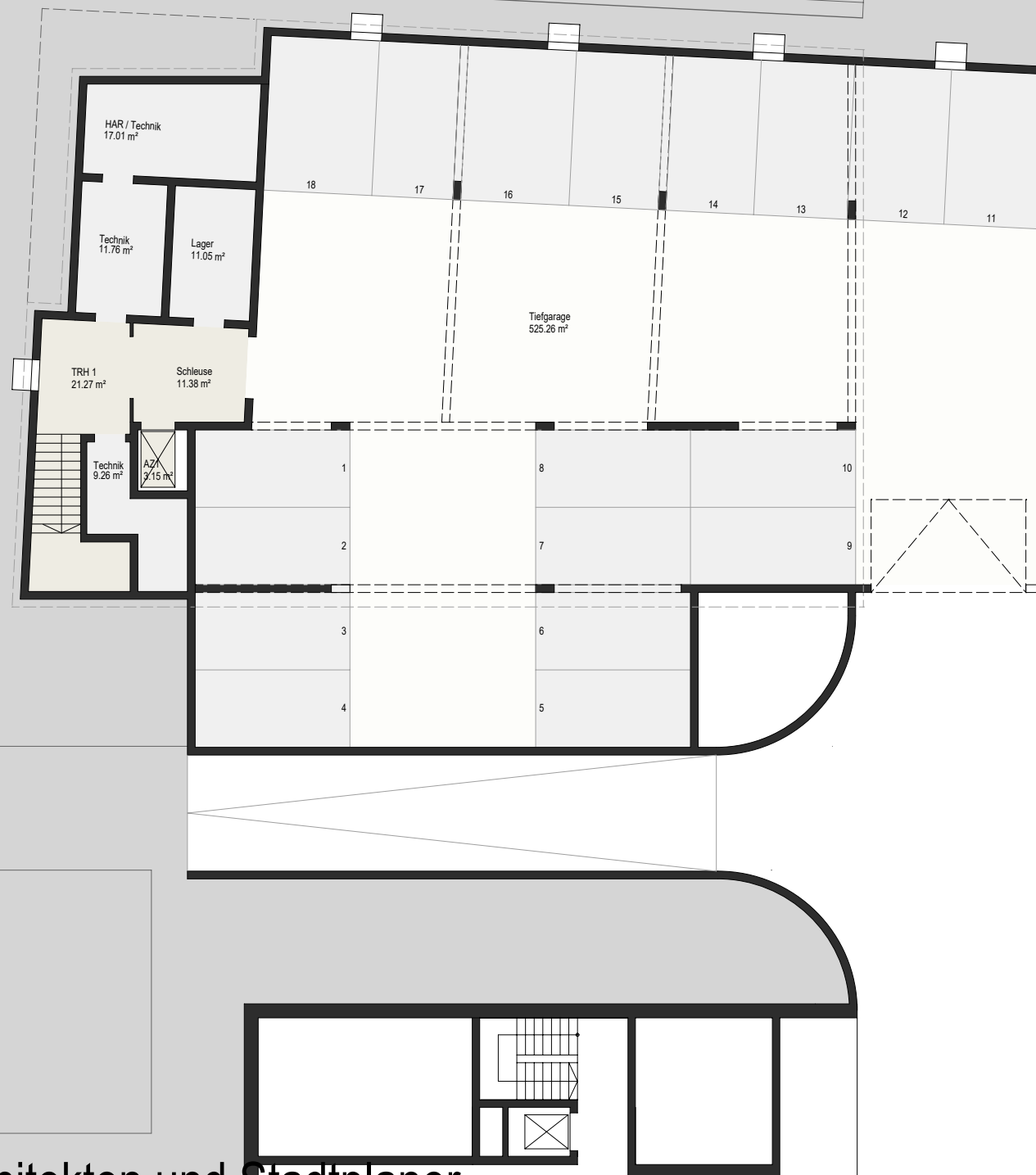
Raumprogramm VHS

- 1 Vortragsraum teilbar 120 m²
 - 6 große Seminarräume je 60 m²
 - 4 kleine Seminarräume je 40 m²
 - Streamingraum
 - Verwaltung / Büros MA
 - digitale Bibliothek / offene Bereiche
 - Sanitär- und Sozialräume
-
- ca. 1.500 m² inkl. VF
 - ca. 500 m² Tiefgarage

KG

Von-Galen-Straße

Von-Galen-Straße

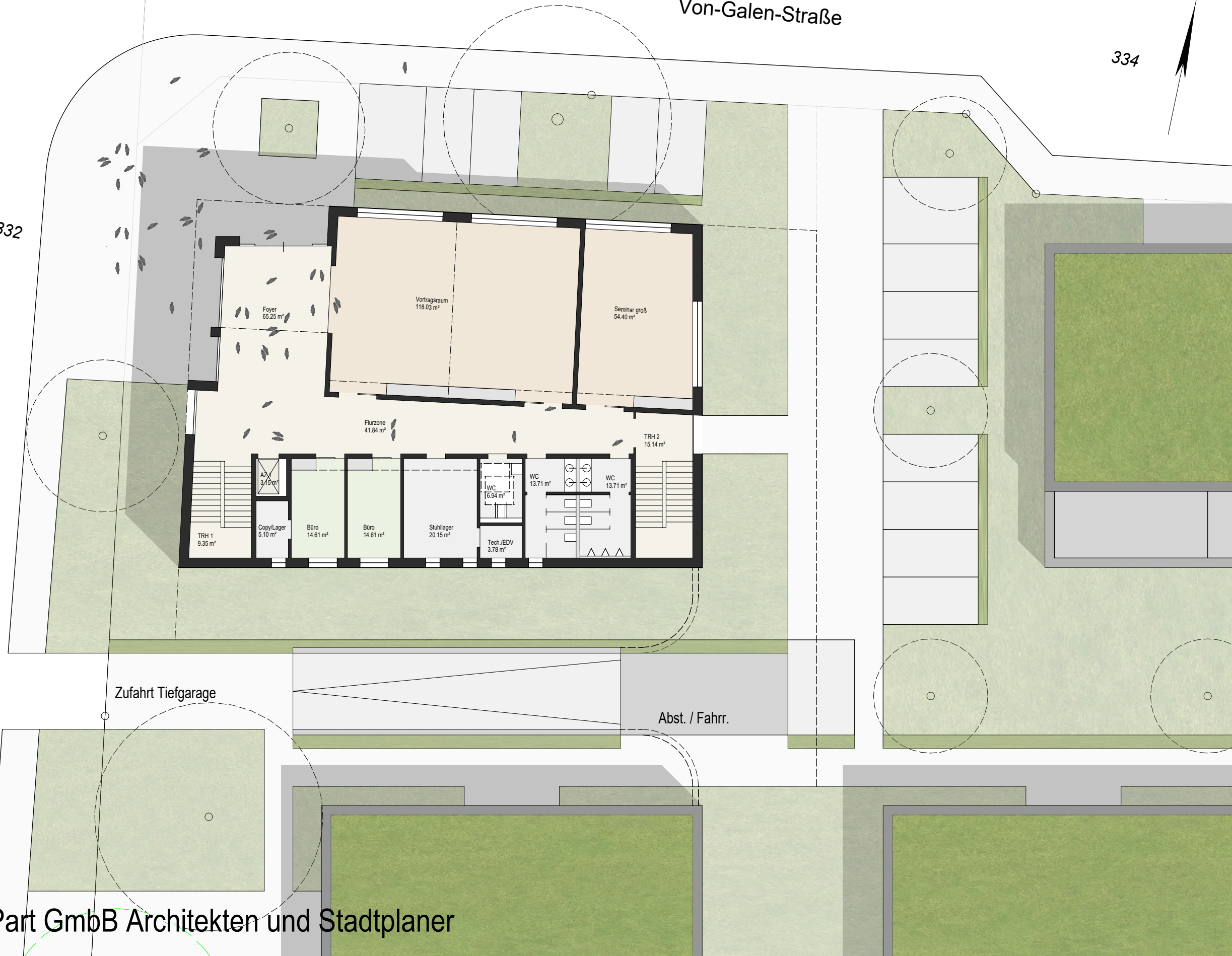


EG

Von-Galen-Straße

Von-Galen-Straße

332



EG

1.OG

Von-Galen-Straße

334

Von-Galen-Straße

332



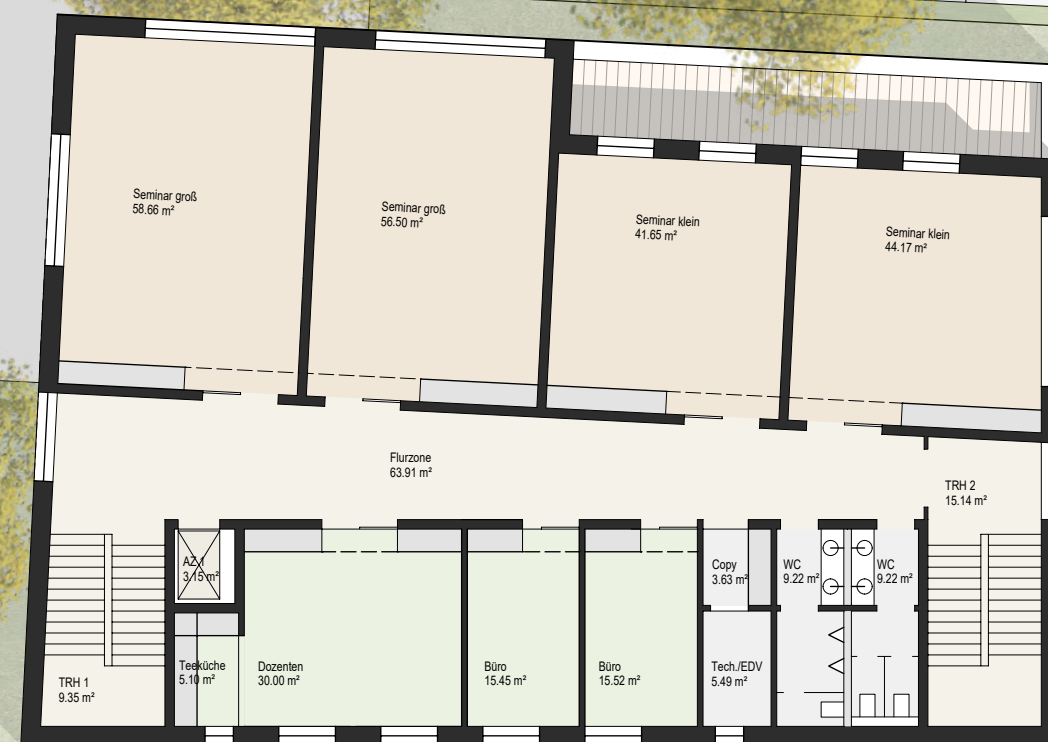
5 a

2.OG

Von-Galen-Straße

Von-Galen-Straße

332



5 a

3.OG

Von-Galen-Straße

334

Von-Galen-Straße

332



5 a









Studie - Neubau VHS-Gebäude Oelde-Ennigerloh



Danne . Linnemannstöns Part GmbB Architekten und Stadtplaner

Studie - Neubau VHS-Gebäude Oelde-Ennigerloh

