



**BERICHT
ZUM
KINDER- UND
JUGENDFÖRDERPLAN
2016 - 2021**

**VON HIGH-TECH BIS HEIMAT.
OELDE VERBINDET.**

WESENTLICHE ÄNDERUNGEN IM VERLAUF DES KLP 2016 - 21

➤ Ausbau der Schulsozialarbeit

- ✓ Grundschulen
- ✓ Weiterführenden Schulen (2022)

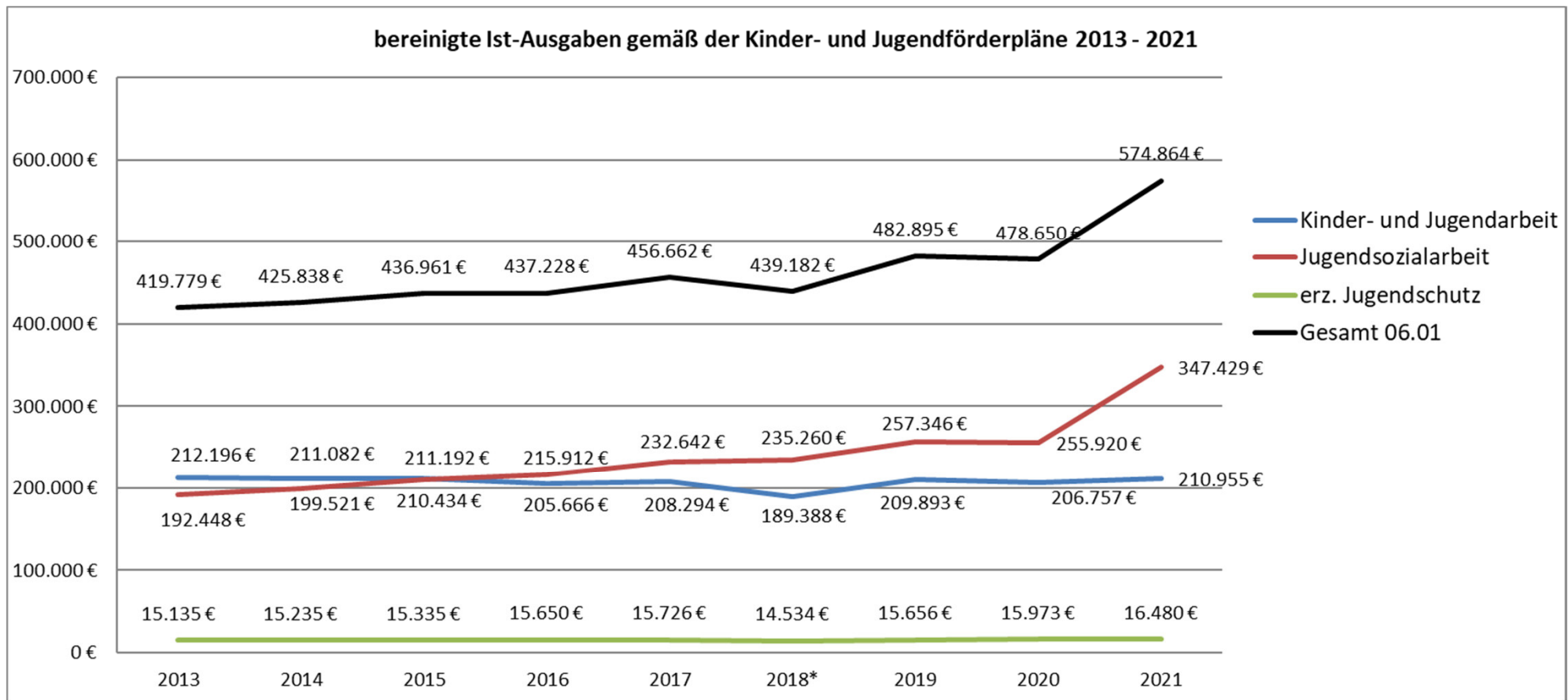
➤ Covid-19 Pandemie

- ✓ Schließungszeiten der Alten Post
- ✓ Entwicklung des Formats „Jugendarbeit online“
- ✓ Beteiligungsmöglichkeiten und Oeldinale online
- ✓ Ausfall von Angeboten – Ferienspieltage, Jugendfilmtage...

GESAMTBETRACHTUNG: LEISTUNGSERBRINGUNG DER HAUPTAMTLICHEN STUNDEN

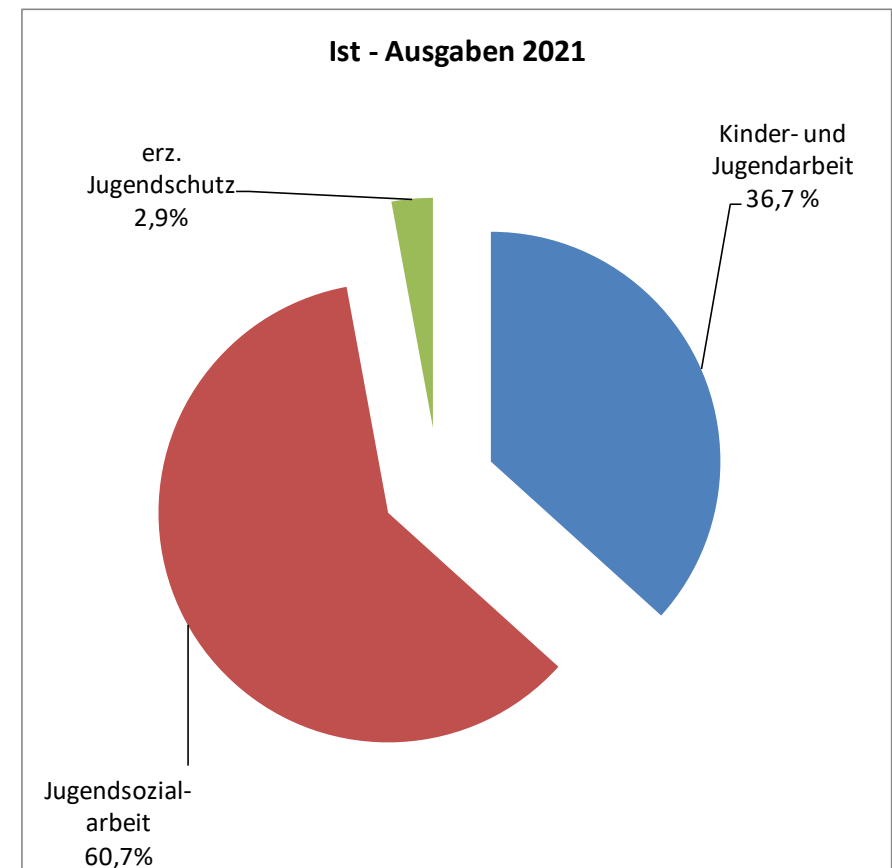
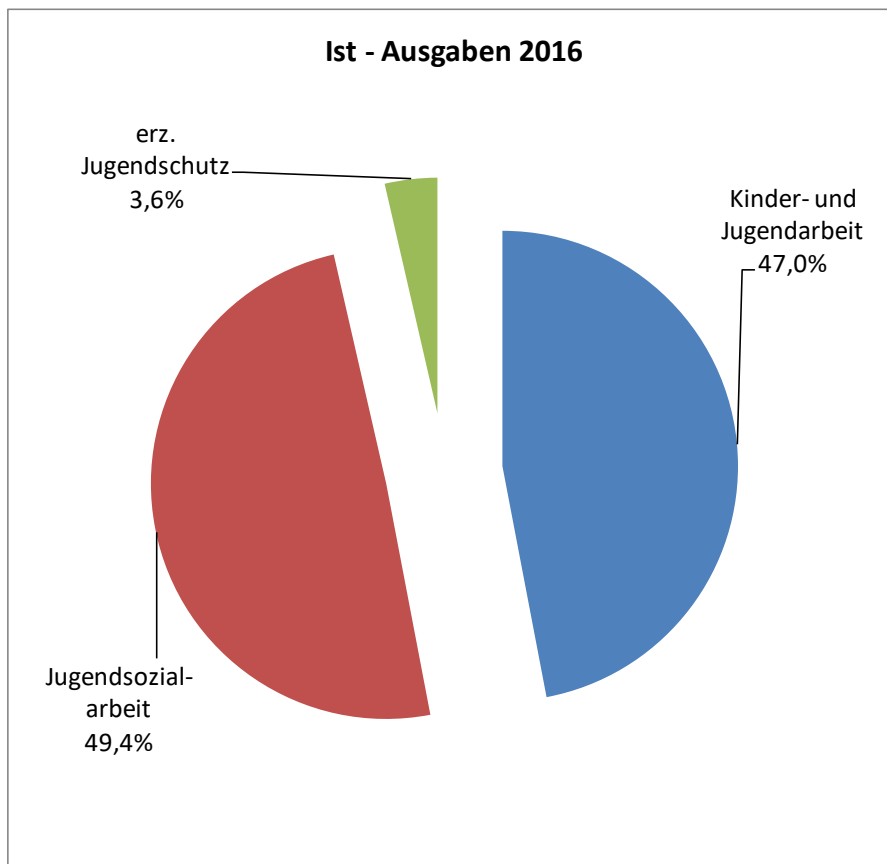
	2016 - 2021 SOLL	jährliches SOLL	2016 IST	2017 IST	2018 IST	2019 IST	2020 IST	2021 IST	Gesamt IST	Akt. Stand zum Soll =
Kinder- und Jugendarbeit (gesamt)	19740	3290	3668	3664	3482	3514	3589	3458	21375	108,3%
Jugendsozialarbeit	37272	6212	5718	5626	5733	6164	6231	6816	36288	97,4%
erz. Kinder- und Jugendschutz	1314	219	114	219	21	190	166	133	843	64,2%
Gesamt (Leistungen gemäß Kontrakt)	58326	9721	9500	9509	9236	9868	9986	10407	58506	100,3%

BEREINIGTE IST-AUSGABEN GEMÄSS DER HAUSHALTPLANUNG

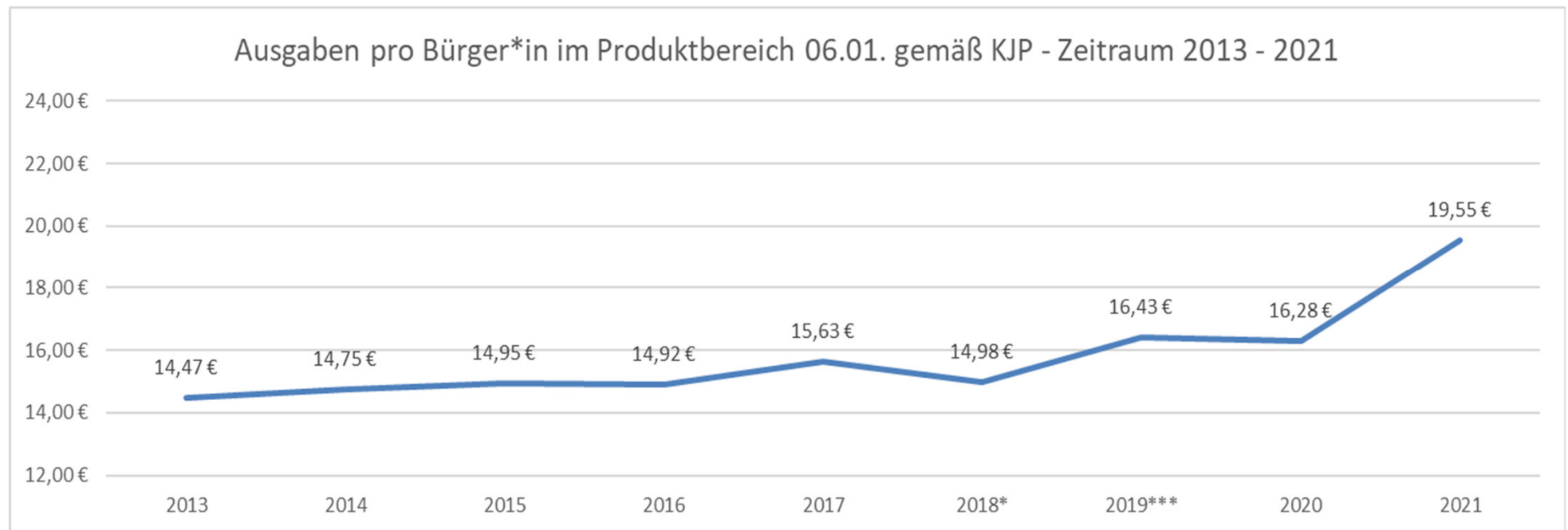


ohne Instandhaltung und Bewirtschaftung der Spielflächen – ohne Gebäudekosten – ohne Personalkosten des öffentlichen Trägers, außer im Bereich der Schulsozialarbeit (Grundschule)

ENTWICKLUNGEN IM KJP, GEMÄSS DER ENTSCHEIDUNGEN IM JHA



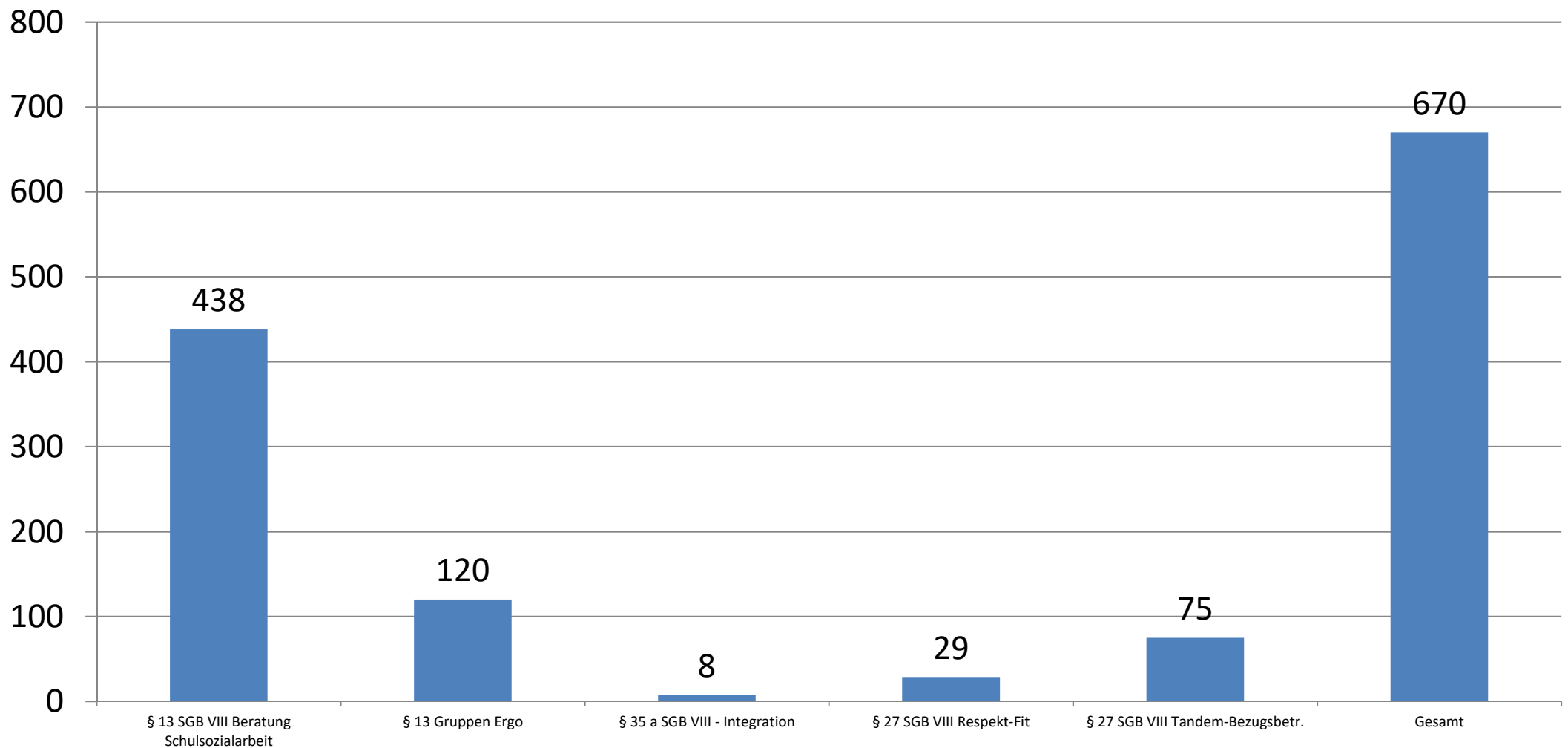
KENNZAHL – AUSGABEN PRO EINWOHNER



ohne Instandhaltung und Bewirtschaftung der Spielflächen – ohne Gebäudekosten – ohne Personalkosten des öffentlichen Trägers, außer im Bereich der Schulsozialarbeit (Grundschule)

ZAHLEN IM ARBEITSBEREICH SCHULSOZIALARBEIT

Erreichte Kinder u- Jgdl. der Schulsozialarbeit 2020/21 ohne Gruppenangebote durch die Schulsozialarbeiter

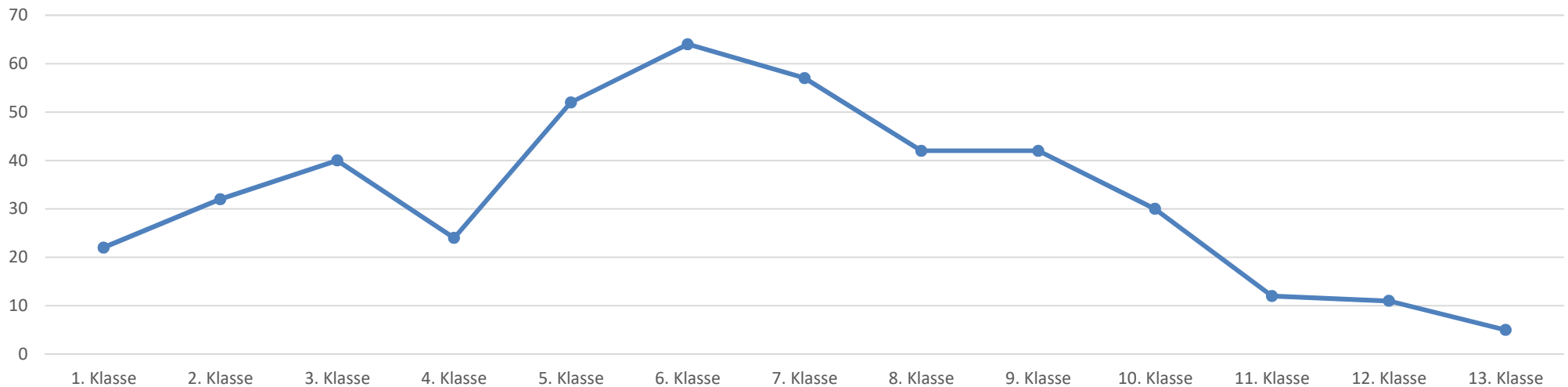


ZAHLEN DER BERATUNGSKONTAKTE SCHULSOZIALARBEIT

- 438 Schüler*innen 243 männlich und 195 weiblich
- 2040 Beratungskontakte
 - 550 im Bereich der Grundschulen
 - 1120 an der Gesamtschule
 - 370 am Thomas-Morus-Gymnasium
- Initiative zur Kontaktaufnahme
 - 193 Lehrer*in – 142 Schüler*in – 49 Eltern
- Einordnung der Gesprächsanlässe
 - Sozial-Emotionale Bedarfe, Schwierigkeiten 261
 - Schulische Bedarfe, Schwierigkeiten 147
 - Bedarfe/Schwierigkeiten in/mit der Familie 111
 - Individuelle Bedarfe, Schwierigkeiten 118

ZAHLEN DER BERATUNGSKONTAKTE SCHULSOZIALARBEIT

Altersspezifische Verteilung der Beratungskontakte



PROJEKTFÖRDERMITTEL BUNDES- UND LANDESMITTEL „AUFHOLEN NACH CORONA“

- Teilbereich für die Jugendhilfe – pauschale Zuwendung
 - Kinder- und Jugendarbeit (niederschwellige Angebote/weitgefaste Zielgruppen)
 - Jugendsozialarbeit (Angebote für spezifische Zielgruppen)
- Die Projektzeitraum ist zurzeit auf 2021-22 begrenzt
 - Die Verausgabung ist mit Verwendungsnachweisen zu dokumentieren.
 - Nicht verausgabte Mittel müssen zurückgezahlt werden.
 - Übertragung zur Koordinierung und Durchführung der Angebote im Bereich der Jugendsozialarbeit an einen freien Träger– den Bereich der Kinder- und Jugendarbeit liegt in der Verantwortung der Alten Post.
 - Schwierigkeiten: Akquise Zielgruppen und Qualifiziertes Personal

ANGEBOTE IM RAHMEN „AUFHOLEN NACH CORONA“ - 2022

Abgeschlossene Projekte: Bereich Kinder- und Jugendarbeit

	Teilnehmende Kinder/Jugend.
Eislaufen	11
Kupfertüftelei	10
Superfly	15
Malkurs	15
Batiken	15
Upcycling	15
FIFA Food	15
Instrumente basteln	15
Alpaka Farm	12
Movie Park	40
Tierpark Olderdissen	80 (mit Eltern)

ANGEBOTE IM RAHMEN „AUFHOLEN NACH CORONA“ - 2022

Weitere geplante Projekte: Bereich Kinder- und Jugendarbeit	
	Mögliche Teilnehmer/innen
Hochseilgarten DO – Ferienangebot Sommer	13
Batiken – Ferienangebot Sommer	10
Chaosspiel im Park – Ferienangebot Sommer	15
Superfly BI – Ferienangebot Sommer	13
Graffiti – Ferienangebot Sommer	20
Holzwerkstatt – Ferienangebot Sommer	10
Manga zeichnen – Ferienangebot Sommer	15
Rallye im Park – Ferienangebot Sommer	10
Hip Hop Rap – Ferienangebot Sommer	15
Herbstrallye – Ferienangebot Herbst	10
Herbstbastelei/Upcycling – Ferienangebot Herbst	10
Holzwerkstatt– Ferienangebot Herbst	10
Malkurs – Ferienangebot Herbst	15
Batiken – Ferienangebot Herbst	15
FIFA Food – Ferienangebot Herbst	15
Tischtennis – Ferienangebot Herbst	15
Lesepatentprojekt (Grund-Sek I)	Ca. 40 - 50

ANGEBOTE IM RAHMEN „AUFHOLEN NACH CORONA“ - 2022

Abgeschlossene und laufende Projekte: Jugendsozialarbeit			
	Angebot	Zielgruppe	Teilnehmende Kinder/Jugend.
Projekte zur Förderung der Medienkompetenz	Medienkompetenzprojekt für die weiterführenden Schulen	7.-10. Klasse	8
Musikpädagogische Projekte	Musikpädagogische Mädchengruppe zur Förderung des Selbstbewusstseins	5.-7. Klasse	6
Projekte zur Förderung der Sozialkompetenz	Ferienangebot Erfahrungspädagogik und Sozialkompetenz	2.-4. Klasse	15
Freizeitpädagogische Projekte	Ferienprojekt Fußballcamp	1.-9. Klasse	2
Peace-Come Wir sagen Nein zu Gewalt	Gruppenangebot	Gesamtschule	8 – 12
Soziale Gruppenarbeit mit dem Pferd	Gruppenangebot	Kinder	4
Einzelförderung - Jgdl. in 34er Hilfe - Voltigieren	Einzelförderung	Jugendliche	1

ANGEBOTE IM RAHMEN „AUFHOLEN NACH CORONA“ - 2022

Weitere geplante Projekte: Jugendsozialarbeit

	Angebot	Zielgruppe	Mögliche Teilnehmer/innen
Projekte zur Förderung der Medienkompetenz	Medienkompetenzprojekt für die weiterführenden Schulen	7.-10. Klasse	10
	Medienkompetenzprojekt für die Grundschulen	4. Klasse	10
Musikpädagogische Projekte	Projekt „Digitale Welt der Musik“ – digitales Songwriting	9.-12. Klasse	8
	Musikpädagogische Ukulelengruppe zur sozialen Wiedereingliederung	5.-6. Klasse	4
Theaterpädagogische Projekte	Theaterprojekt zum Thema Vielfalt	1.-4. Klasse	30
Projekte zur Förderung der Sozialkompetenz	Gruppenangebot Deeskalationstraining	5.-8. Klasse	8
Freizeitpädagogische Projekte	Kochgruppe	9.-12. Klasse	8
	Hofprojekt Erlebniswerkstatt	2.-4. Klasse	6
Interkulturelle Projekte	Interkulturelles Literaturprojekt	1.-7. Klasse	15
Berufsorientierung	Projekt zur Berufsorientierung	9.-12. Klasse	10