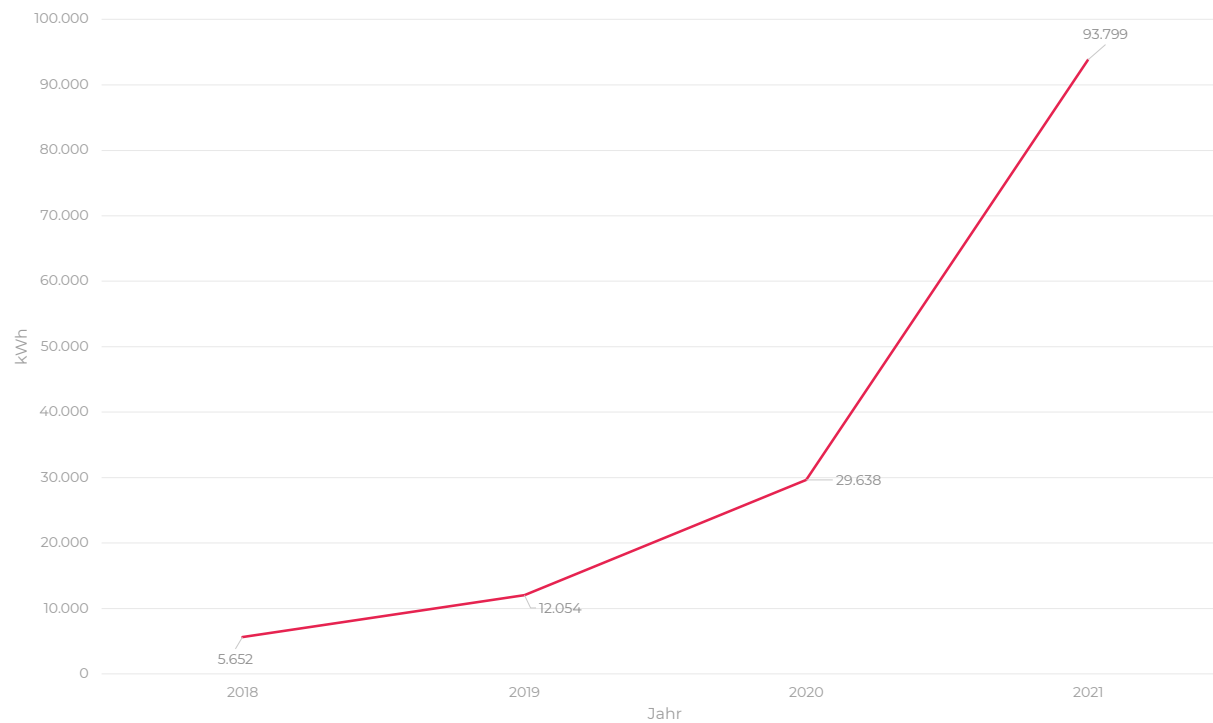


MITTWOCH, 16.11.2022

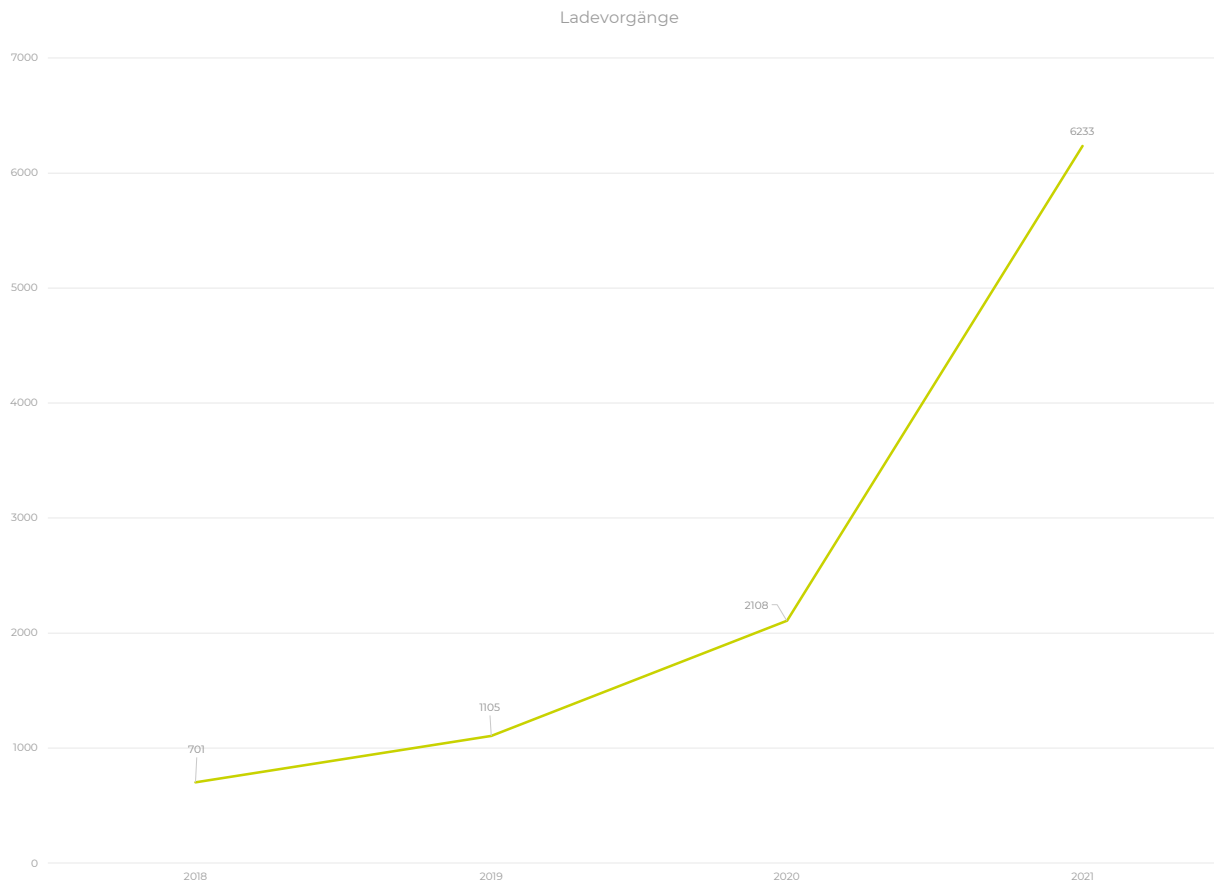
# AUSBAU ÖFFENTLICHE LADEINFRASTRUKTUR STRATEGIE & AUSBAUPFAD



# ENTWICKLUNG LADEVERBRAUCH



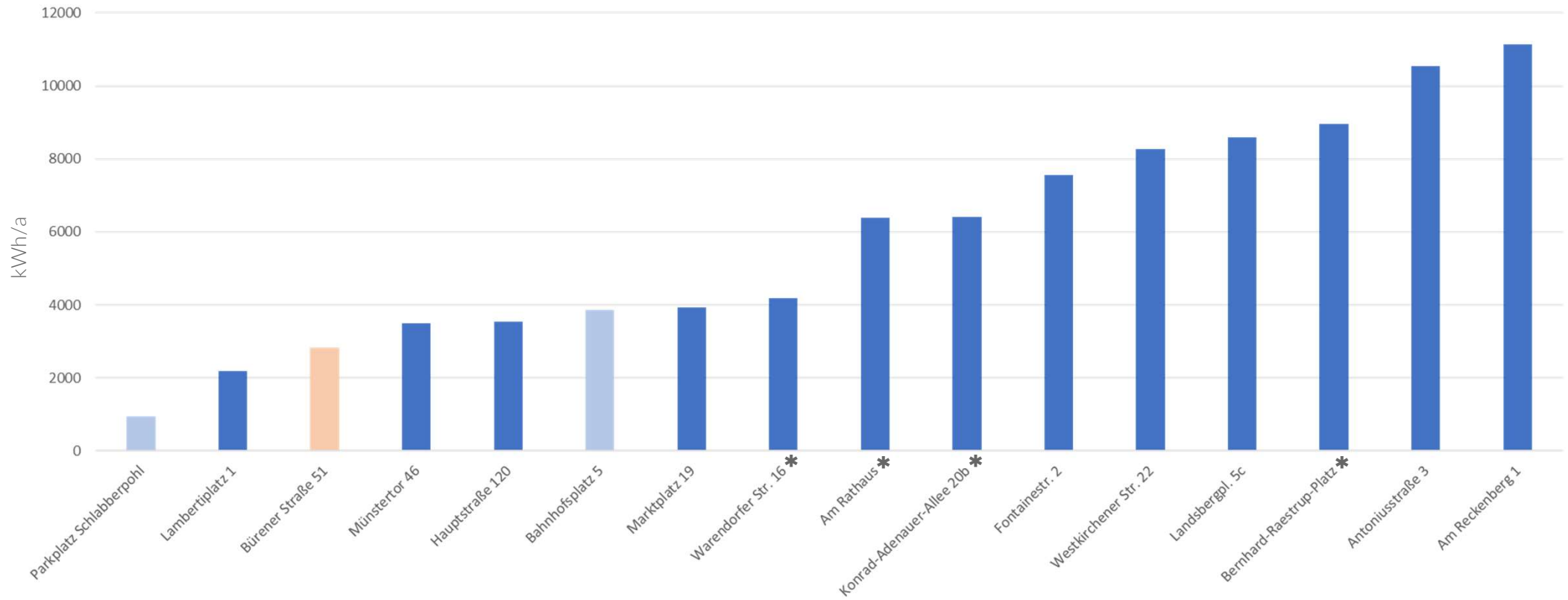
# ENTWICKLUNG LADE VORGÄNGE





# LADEMENGEN ÜBERBLICK SO LADESÄULEN

2021



\*Oelde

# BEANTRAGTE FÖRDERUNG /STANDORTE 2022

Stadt	Ortsteil/Standort	Standort	
Oelde	Lette	Pfarrer Laumann Platz	AC
Oelde	Stromberg	Burgplatz	AC
Oelde	Sünninghausen	Faulbaumstr / Dorfstr	AC
Oelde	SO-Neubau	Albert Einstein Str	AC
Ostbevern	Brock	Bahnhof	AC
Ostbevern	Gewerbegebiet	von Liebig Str / Gutenbergstr	AC
Sendenhorst	SO-Betriebsgebäude	Herkulesweg	AC
Telgte	Stadt	Parkplatz Baßfeld	DC
Telgte	Vardrup	Bahnhof	AC
Telgte	Westbevern	Dorfplatz	AC
Ennigerloh	Westkirchen	Neumarkt	AC
Ennigerloh	Enniger	Sportplatz	AC
Ennigerloh	Ostenfelde	Marienplatz	AC

Förderung  
Beantragt BAV  
60%

Förderung und  
Kauf von Stadt  
E'loh

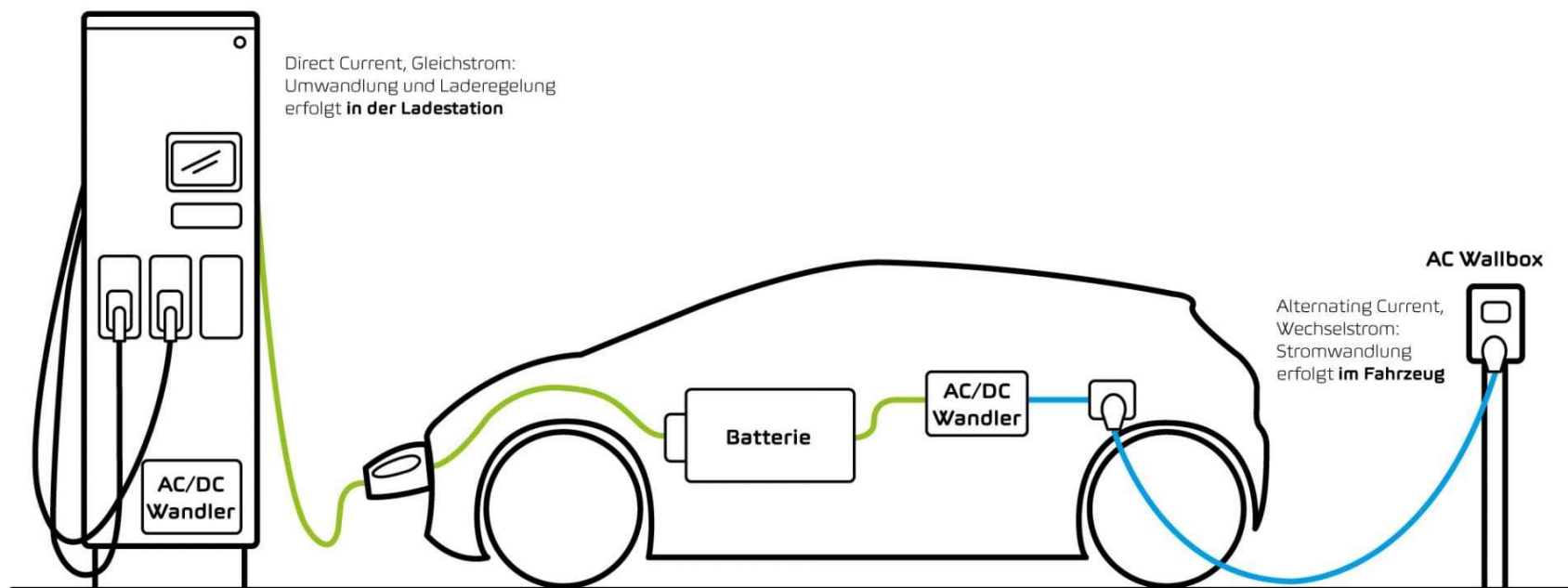
# KOSTENUND FÖRDERUNG

Ort	Ortsteil	Standort	Anzahl Ladepunkte	Kosten gesamt	Förderung gesamt	Saldo
Oelde	Lette	Pfarrer Laumann Platz	2	14.206 €	7.853 €	6.353 €
Oelde	Stromberg	Burgplatz	2	28.327 €	15.000 €	13.327 €
Oelde	Sünninghausen	Faulbaumstr / Dorfstr	2	22.900 €	13.069 €	9.831 €
Oelde	Stadt	Albert Einstein Str	2	15.786 €	8.801 €	6.985 €
Ostbevern	Brock	Bahnhof	2	13.684 €	7.539 €	6.144 €
Ostbevern	Stadt	von Liebig Str / Gutenbergstr	2	12.998 €	7.128 €	5.870 €
Sendenhorst	Stadt	Herkulesweg	2	22.319 €	12.107 €	10.213 €
Telgte	Stadt	Parkplatz Baßfeld	2	34.880 €	20.928 €	13.952 €
Telgte	Vardrup	Bahnhof	2	18.480 €	10.417 €	8.063 €
Telgte	Westbevern	Dorfplatz	2	12.998 €	7.128 €	5.870 €
			20	196.579 €	109.971 €	<b>86.608 €</b>

**Kosten pro LP 4.330 €**

# DC AC UNTERSCHIEDE

## DC Schnellladestation



- DC (Gleichstrom) Laden ab 25kW
- AC (Wechselstrom) Laden ab 2KW

30 kW



# AUSBAUSTRATEGIE 2022

- Beantragt/Geplant 14 Standorte
  - 29 Ladepunkte, davon **2 LP DC-Schnelllader**
  - → Nahezu Verdopplung der SO-Ladepunkte!
  
- Weitere LP über Gewerbeanfragen möglich

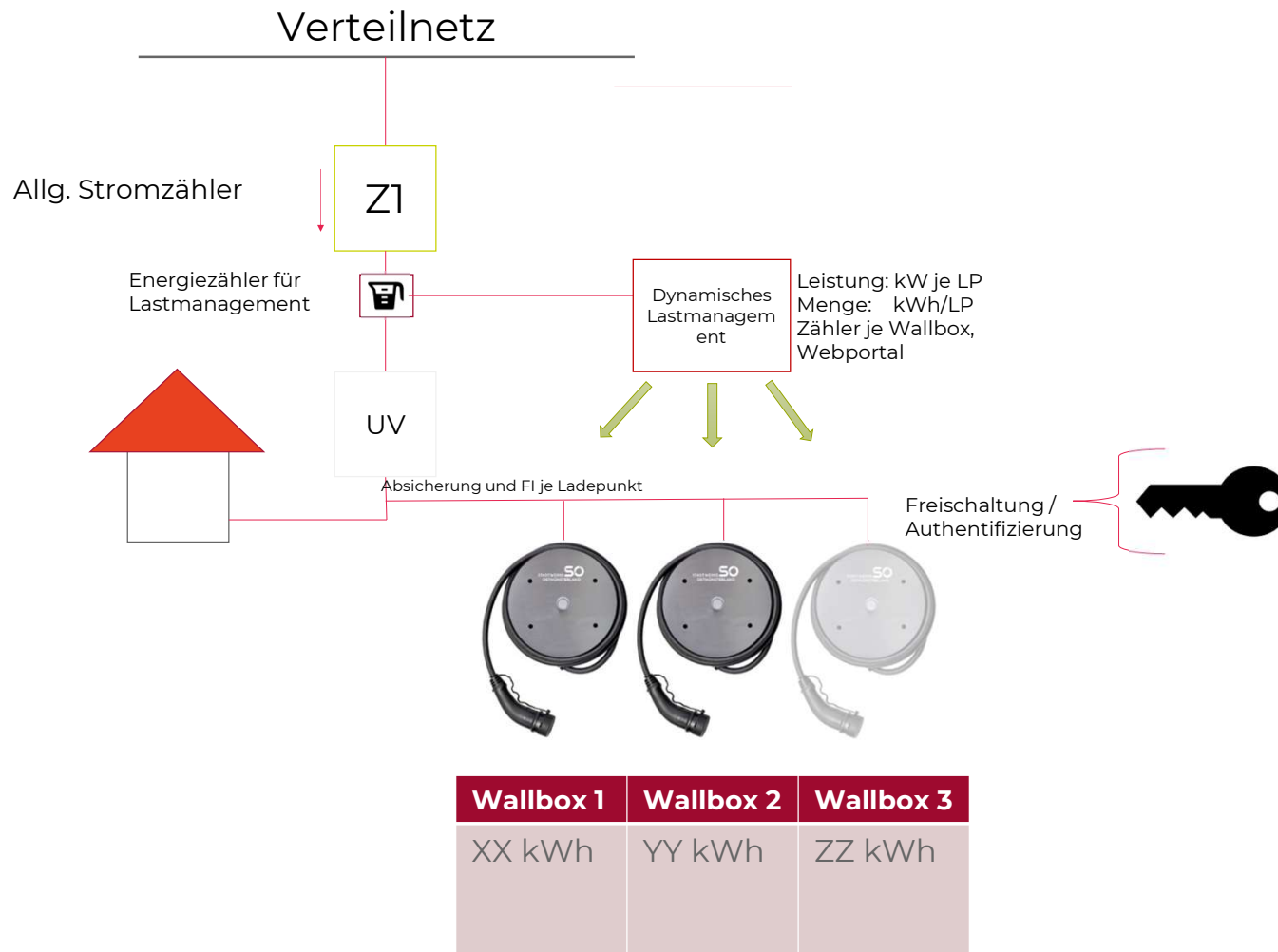
# AUSBAUSTRATEGIE 2022 FF

- Piloten Wohngebiete
- Aktive Ansprache Gewerbe/Kommunen (Festpreisangebot)
  - z.B. 10.000 € ( Anschluss 15m / 30 kW) , Betrieb für 8 Jahre durch SO
- Ausbau der DC-Ladepunkte (Nach Erfahrungswerten)
  - z.B. 1 DC-Charger pro Kommune
- Anpassung je nach Förderprogrammen und Lademengen



# LADELÖSUNGEN

# 1 STROMAT + LASTMANAGEMENT



# PRIVAT UND ÖFFENTLICH



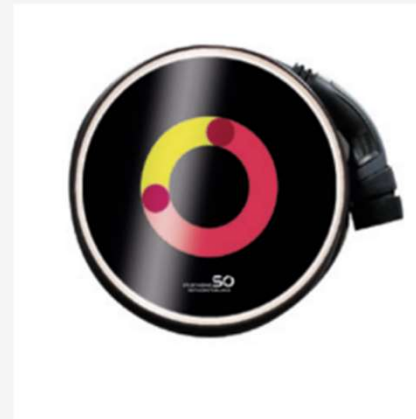
## STROMAT

- festes Kabel
- Ladeleistung 11 oder 22 kW
- Automatische Verriegelung der Steckverbindung



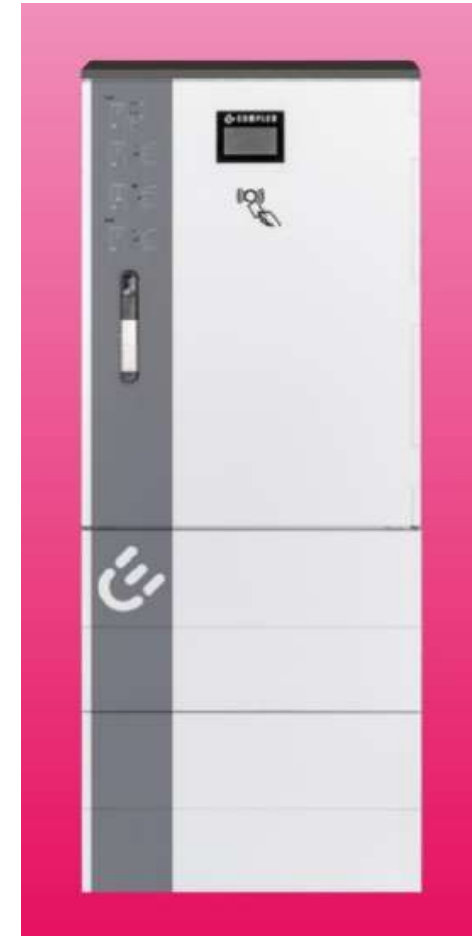
## EBOX

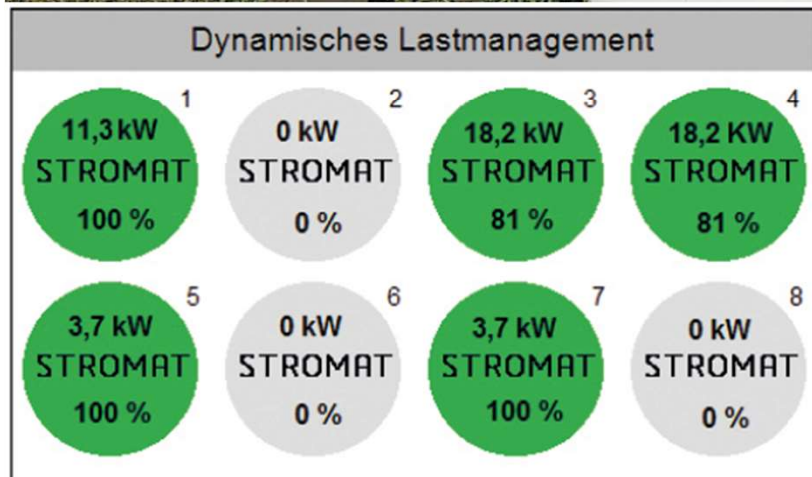
- Ladeleistung 22 kW
- Freischaltung per App, eCable – Ladekabel smart, RFID und Gutscheincode/QR-Code
- Automatische Verriegelung der Steckverbindung
- Ladevorgänge in App einsehbar
- Eichrechtskonforme Abrechnung einzelner Ladevorgänge
- Back-End für Monitoring, Ladeübersicht und Freischaltungen



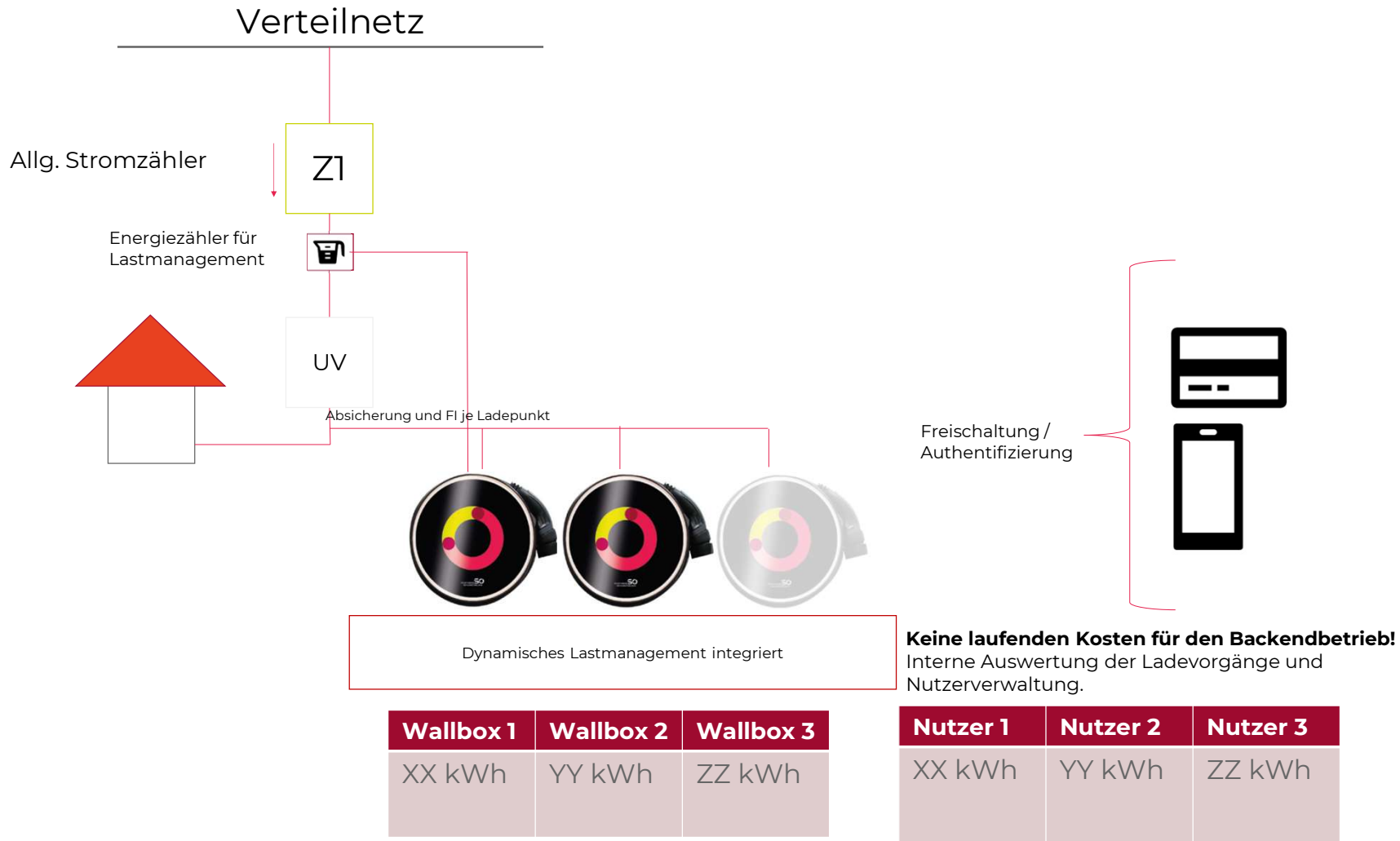
## STROMAT-I

- festes Kabel
- Ladeleistung 11 oder 22 kW
- Freischaltung per App und RFID
- Automatische Verriegelung der Steckverbindung
- Ladevorgänge in App einsehbar
- Back-End für Monitoring, Ladeübersicht und Freischaltungen
- Lastmanagement
- Solarkopplung





# STROMAT-I





## THG-QUOTE FÜR IHR ELEKTROAUTO

JETZT TRÄGT IHR E-AUTO SELBST WAS ZUM UNTERHALT BEI: SIE SPAREN CO<sub>2</sub>  
EIN UND ERHALTEN DAFÜR 300 EURO THG-PRÄMIE!



## DAS KÖNNEN WIR

- Beratung und Projektierung von Privat und Gewerbe
- Ausbau öffentlicher Ladeinfrastruktur
- Backendbetrieb und Abrechnung
- Hardware Verkauf und Installation in Kooperation
- Lastmanagement
- Ladestromverträge für zu Hause und Unterwegs

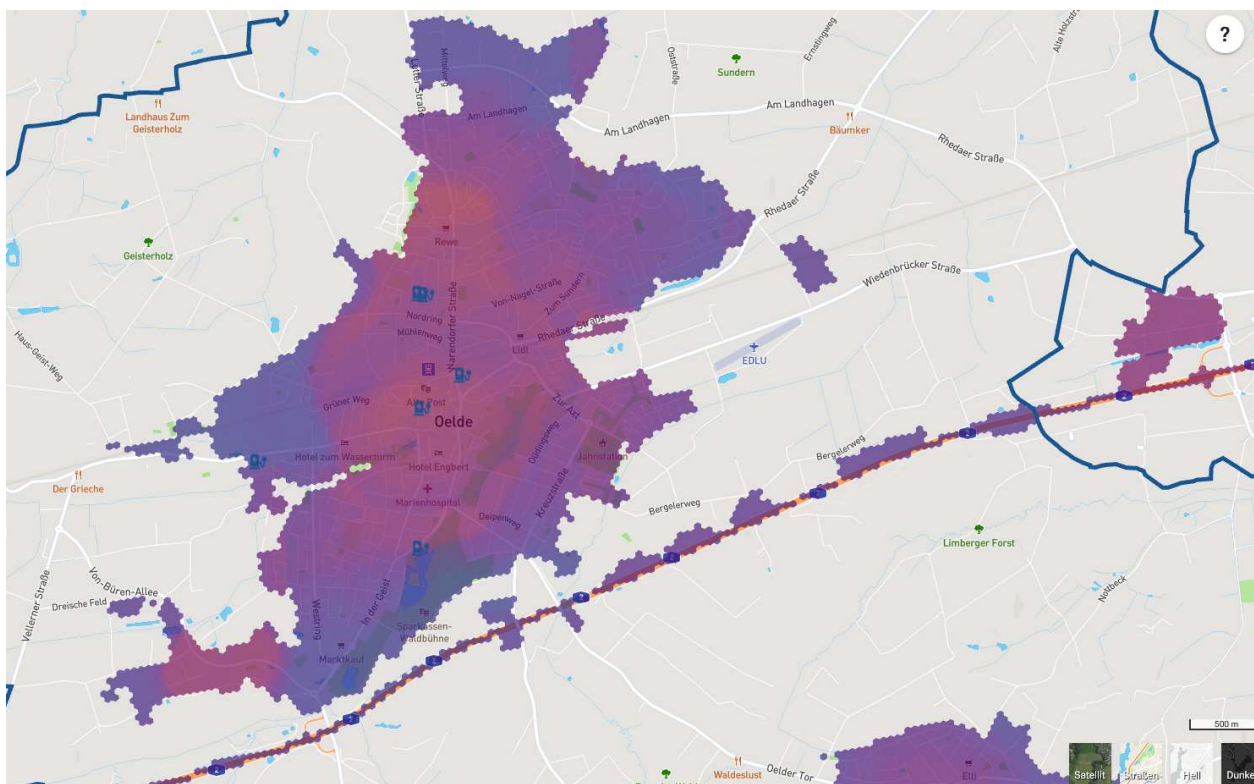


# INFORMATIONEN

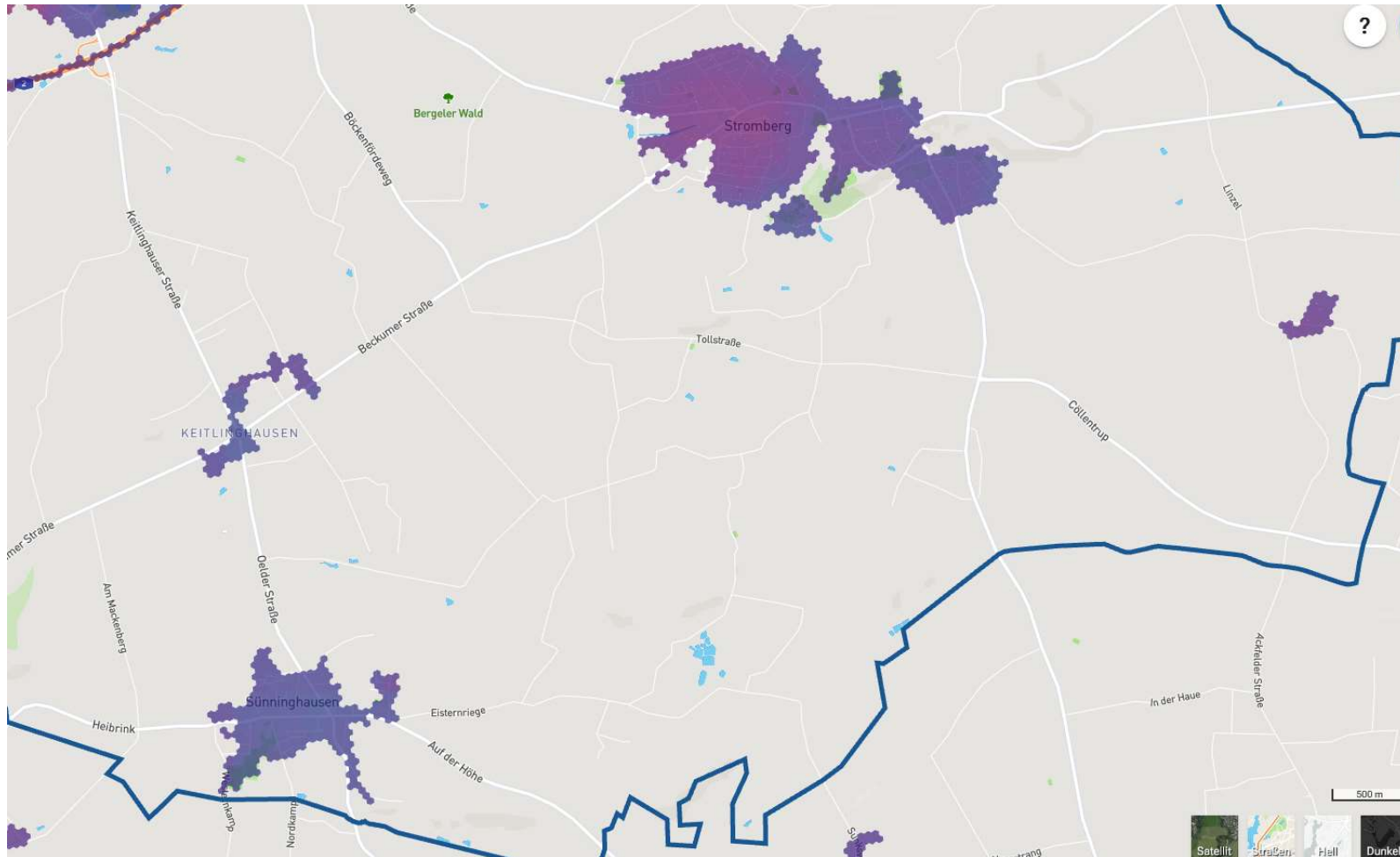
## GEO SPIN (EINSCHÄTZUNG DES LADEPOTENTIALS)

- ca. 6.000 Ladepunkte vorhandene Ladepunkte
- Bevölkerungsdichte
- demographische Entwicklung
- Bereits vorhandene Ladepunkte
- Berücksichtigung der Kaufkraft
- ....

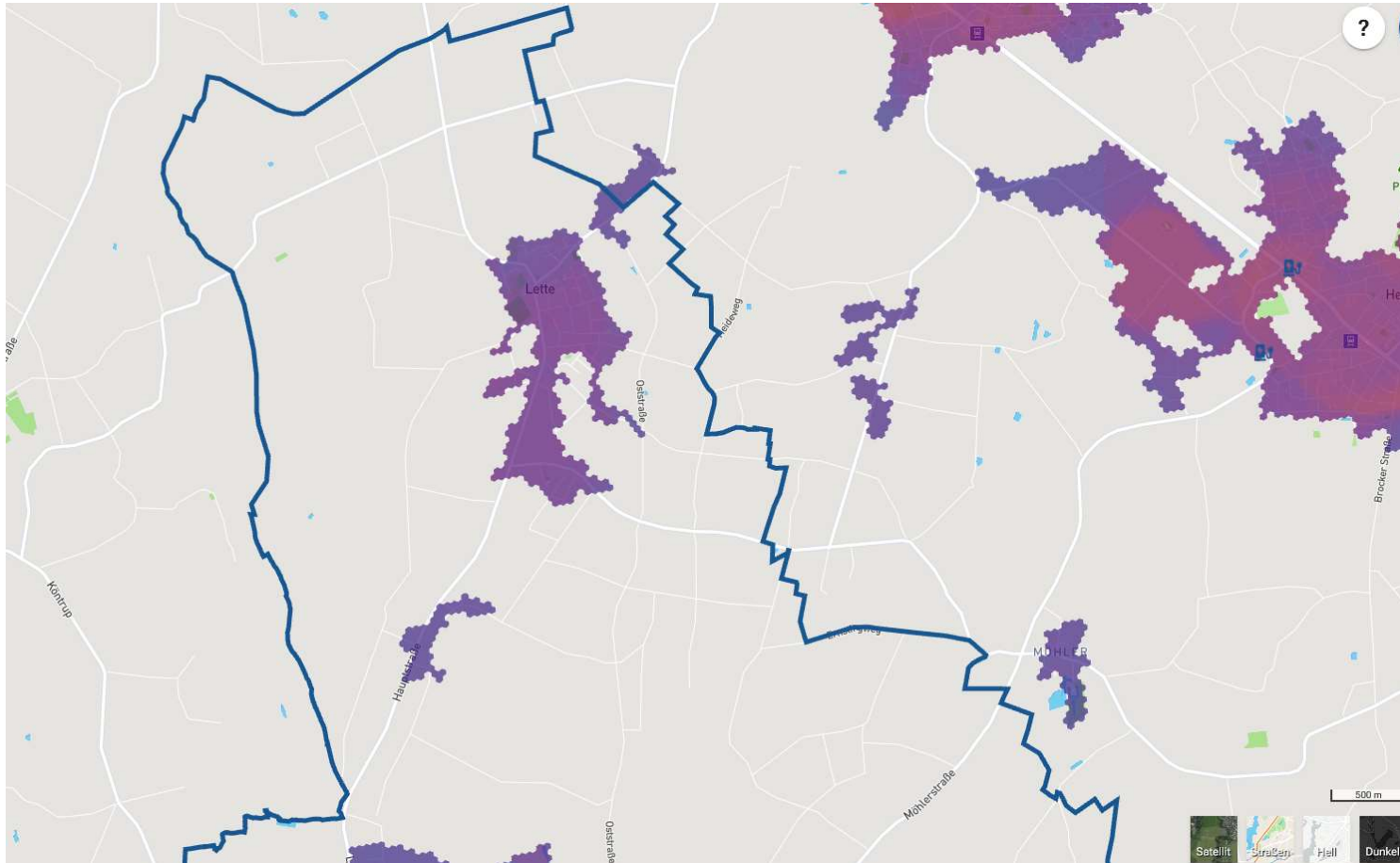
# OELDE STADT



# OELDE STROMBERG UND SÜNNINGHAUSEN



# OELDE LETTE



## BIOKRAFTSTOFFE IM VERGLEICH

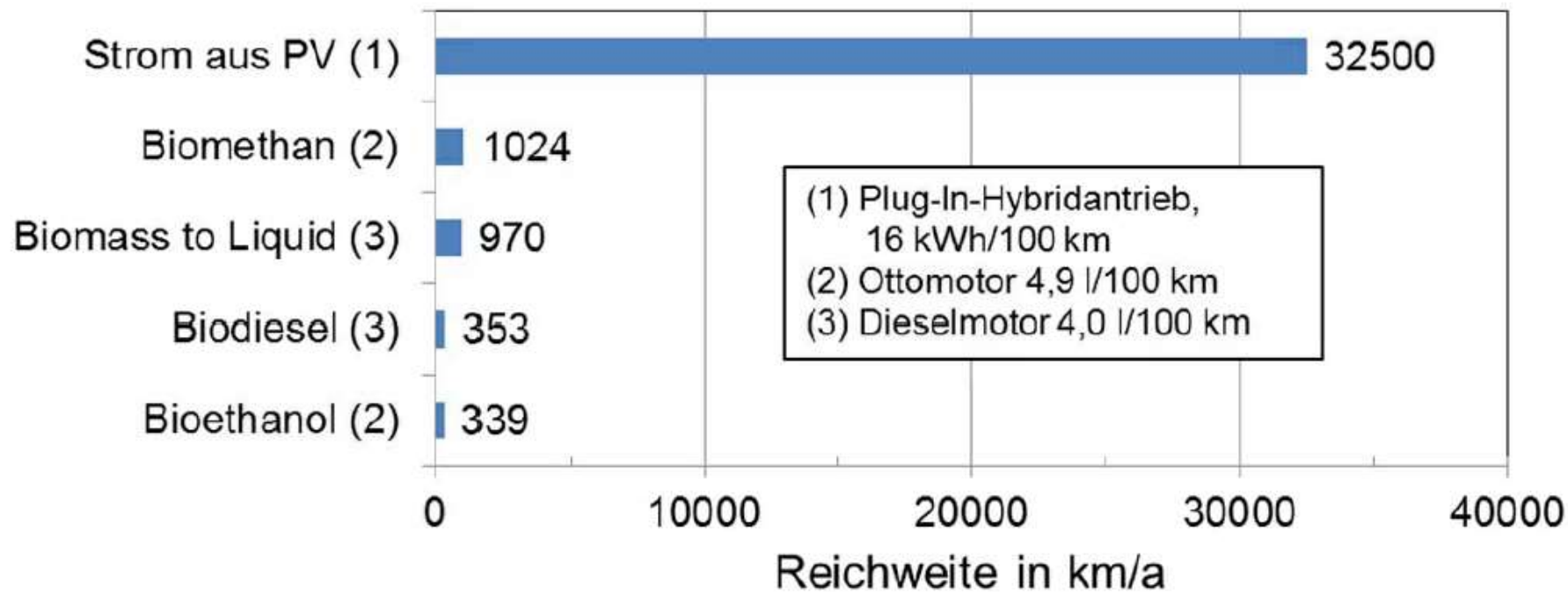
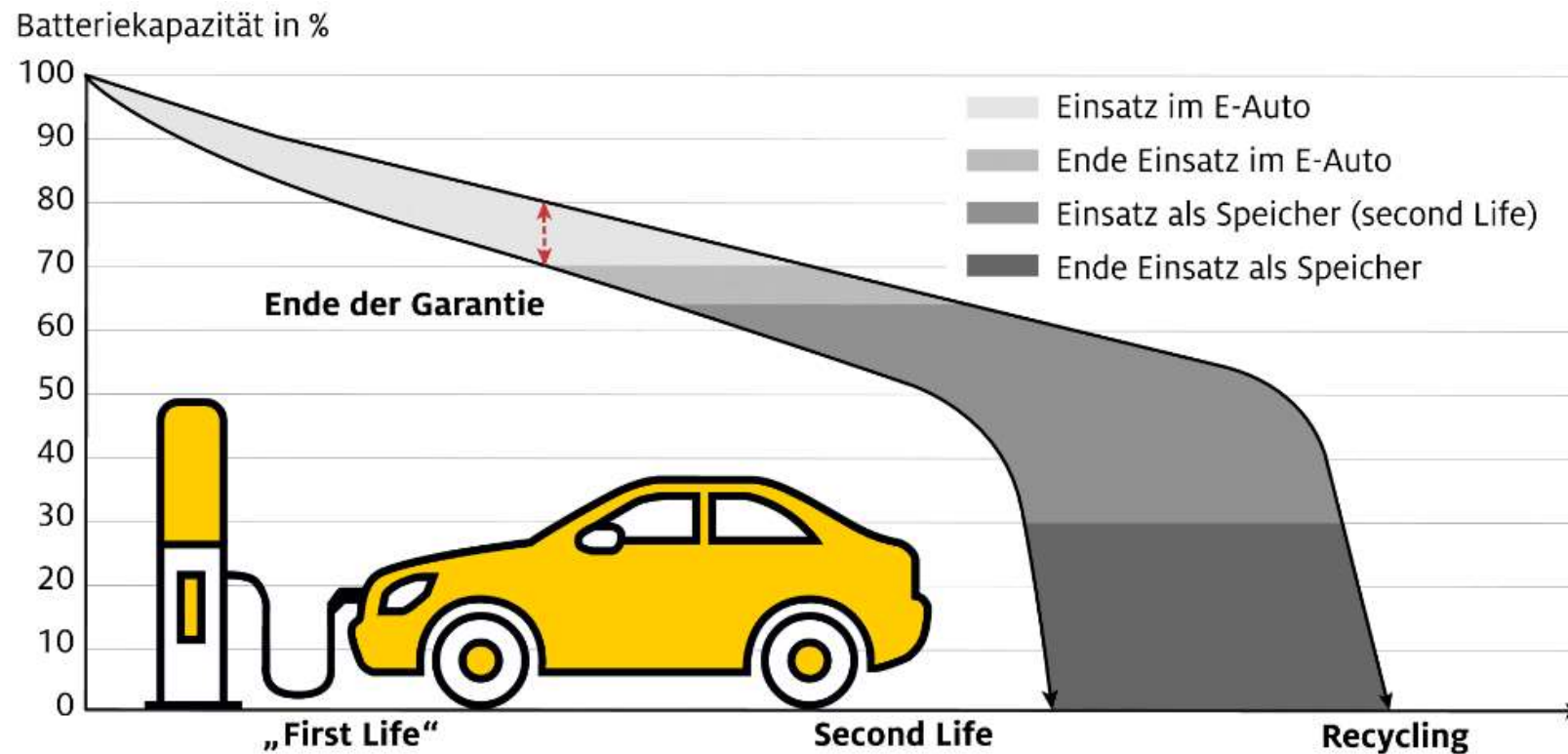


Abbildung 28: Fahrzeugreichweite mit dem Jahresertrag von 1 a = 100 m<sup>2</sup> Energiepflanzenanbau (2,3) und von 40 m<sup>2</sup> PV-Modulen, aufgeständert auf 100 m<sup>2</sup> ebener Grundfläche, Quellen: Photon, April 2007 (1) und Fachagentur Nachwachsende Rohstoffe (2), (3)

# SECOND-LIFE-EINSATZ IM STATIONÄREN BETRIEB



Quelle: ADAC e.V.

©ADAC e.V. 12.2019

24

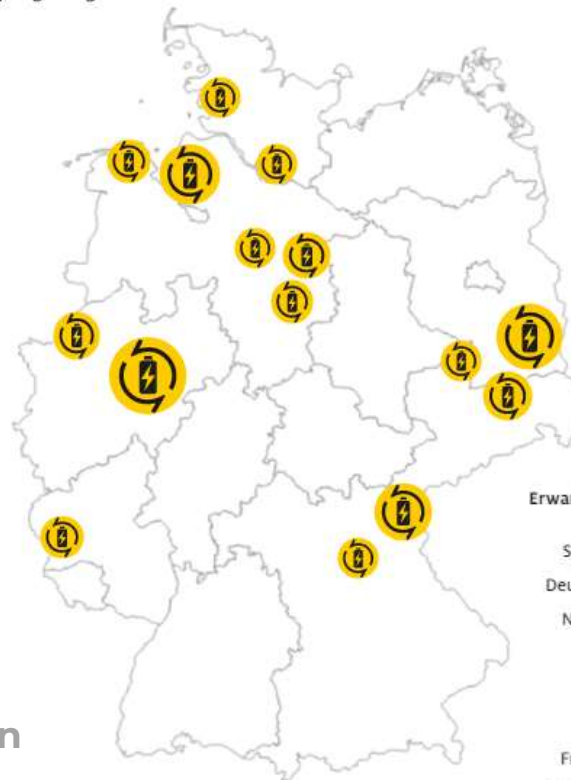


# BATTERIE RECYCLING

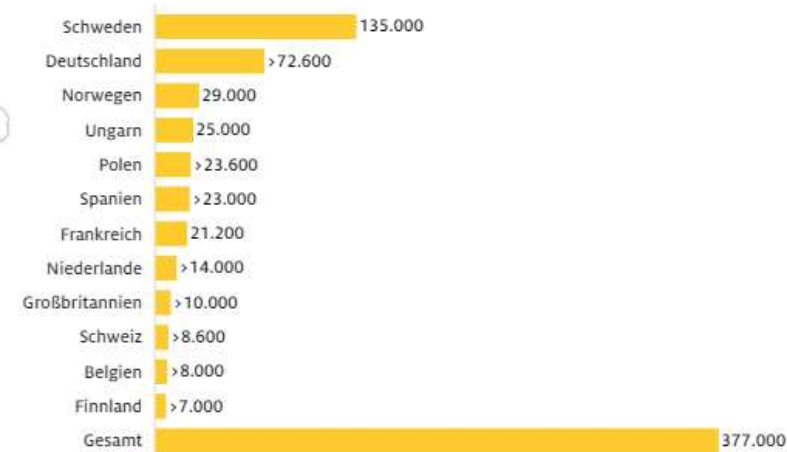
## Neue Batterieverordnung der EU ab 2022

- Die vorgeschriebene Wiederverwertungsquote für Batterien beträgt zukünftig 90 Prozent.
- Neu produzierte Batterien müssen einen Mindestanteil von recyceltem Material enthalten.
- Hersteller müssen Haltbarkeit und Lebensdauer ihrer Produkte genau berechnen und transparent machen.

Akku-Recycling: Anlagen in Deutschland



Erwartete Gesamtkapazitäten in Tonnen pro Jahr bis 2030 in Europa



Quelle: battery-news.de Stand: 07.2022

©ADAC e.V. 08.2022



DANKE FÜR IHRE  
AUFMERKSAMKEIT.