



# KINDERTAGESBETREUUNG

STANDORT KITA LANGSTRÜMPFE

**VON HIGH-TECH BIS HEIMAT.  
OELDE VERBINDET.**

# NOTWENDIGKEIT

Zusammenführung  
der Kita an einem  
Standort

Raumbedarfe im  
Ärztehaus des  
Marienhospitals

Überplanung  
Wibbelt-Carrée

Bedarfsgerechte  
Verteilung der  
Kitaplätze im  
Stadtgebiet

Weiter steigende  
Bedarfe nach Kita-  
Plätzen

## VORAB BETEILIGUNGEN

Im Rahmen des bisherigen Planungsprozesses wurden die Schützenvereine, der Tennisclub und die Anwohner bereits frühzeitig beteiligt,

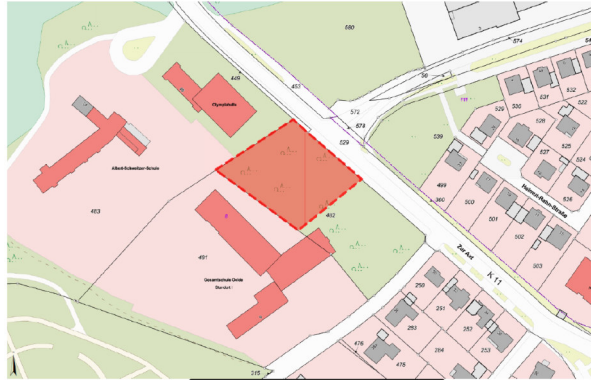
obwohl noch kein offizielles Planverfahren für den Standort „Am Stadtgarten“ eröffnet bzw. beschlossen wurde.

# GEPRÜFTE STANDORTE FÜR DIE KITA

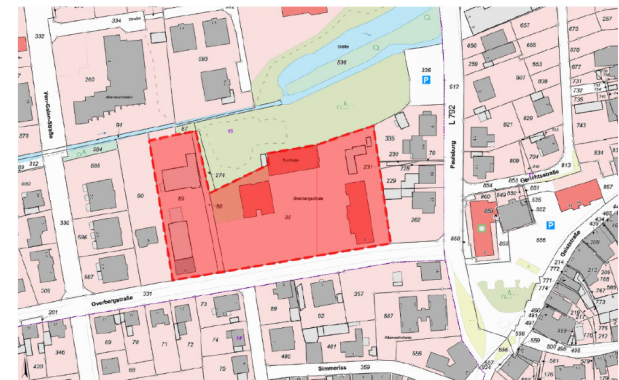
**Standort A: Am Stadtgarten**



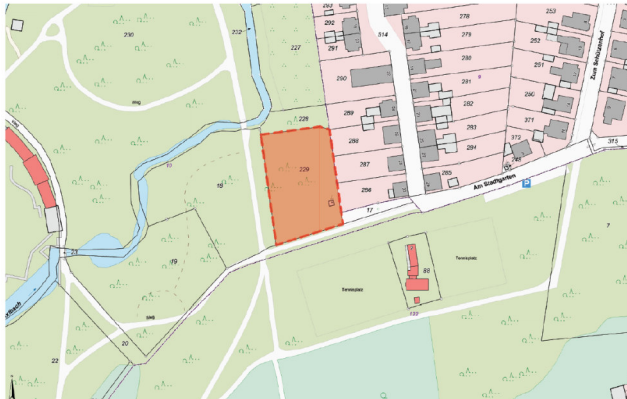
**Standort B: Zur Axt / Düdingsweg**



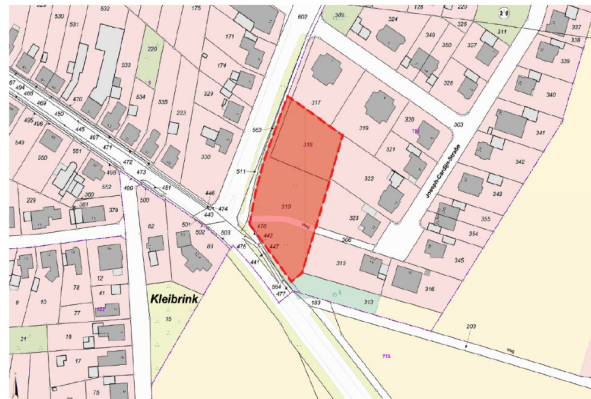
**Standort C: Overbergareal**



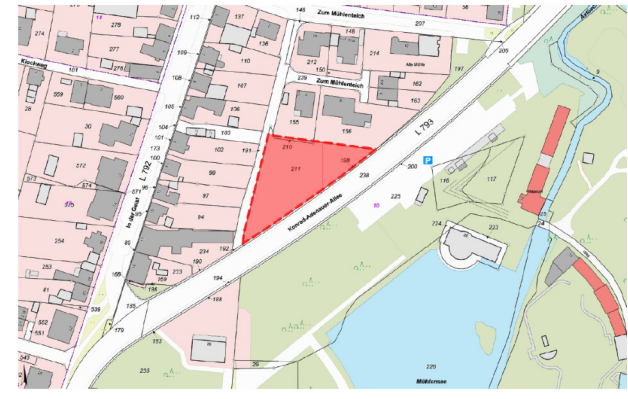
**Standort D: Im Vier-Jahreszeiten-Park**



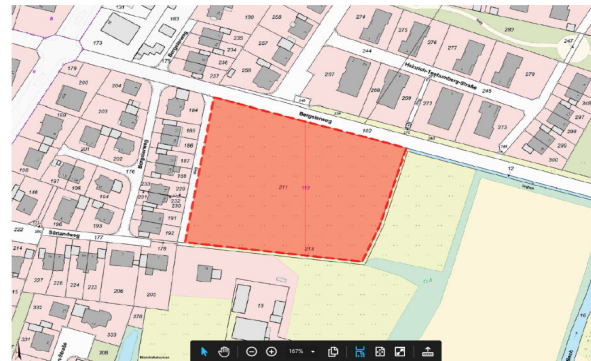
**Standort E: Stromberger Straße / Kreuzstraße**



**Standort F: Konrad-Adenauer-Allee / Zum Mühlenteich**



**Standort G: Bergelerweg**



# ERGEBNIS DER PRÜFUNG

**Die vorliegende Standortwahl, die  
Beschlussempfehlung**

**ist eine fachliche Abwägungsentscheidung  
der Verwaltung**

## ZEITLICHE PLANUNGEN

### **Beratungsfolge:**

- 1. Vorberatung im Ausschuss für Planung, Stadtentwicklung, Wohnen und Digitalisierung am 09.02.2023**
- 2. Vorberatung im Jugendhilfeausschuss (Kita-Bedarfsplanung) am 09.03.2023**
- 3. Vorberatung im Ausschuss für Planung, Stadtentwicklung, Wohnen und Digitalisierung am 20.04.2023**
- 4. Entscheidung im Rat am 24.04.2023**

## STELLUNGNAHME DES FD JUGENDAMT

### Stadt als Bauträger

- Zeitfaktor
- Personelle Ressourcen
- Alles aus einer Hand – Planbarkeit, Prioritätensetzung

### Kombination Mietwohnungs- bau

- Zeitfaktor
- Grundstücksgröße

### Öffentliche Förderung

- Deckt nur einen Teil des erforderlichen Investitionsvolumens
- Zusätzliche kommunale Investitionsmittel sind erforderlich

### Standort Stadtgarten

- Nähe zum Park
- Bereits begrüntes Grundstück
- Prüfung der Einbeziehung des Bauwagens in das Konzept



## BESCHLUSSVORSCHLAG

Der Jugendhilfeausschuss und der Ausschuss für Planung, Stadtentwicklung, Wohnen und Digitalisierung empfehlen dem Rat der Stadt Oelde folgende Beschlussfassung:

Der Rat beschließt, dass die zwei bestehenden Standorte der Kita „Die Langstrümpfe“ an dem neuen Standort Am Stadtgarten zusammengeführt werden sollen.