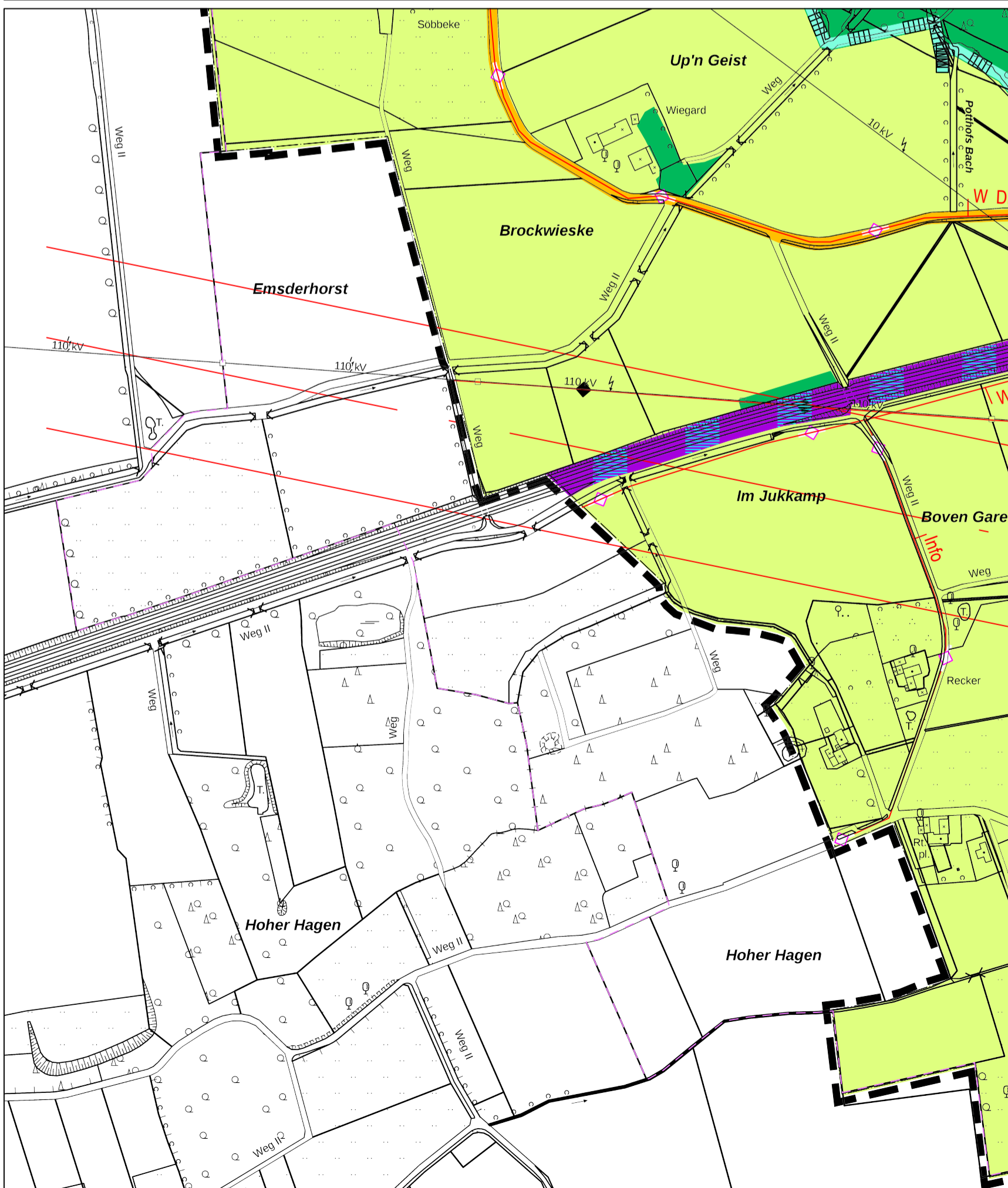
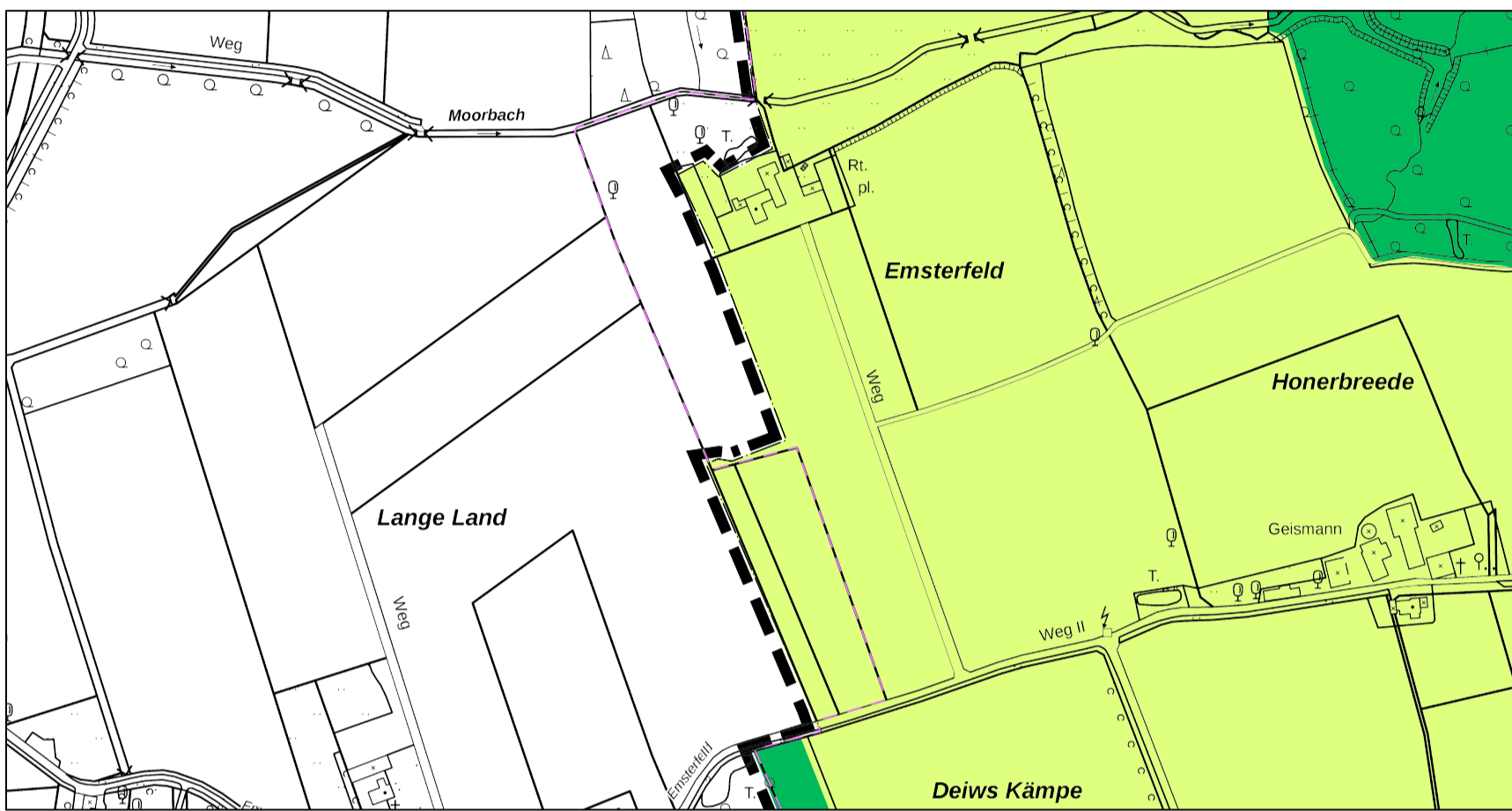
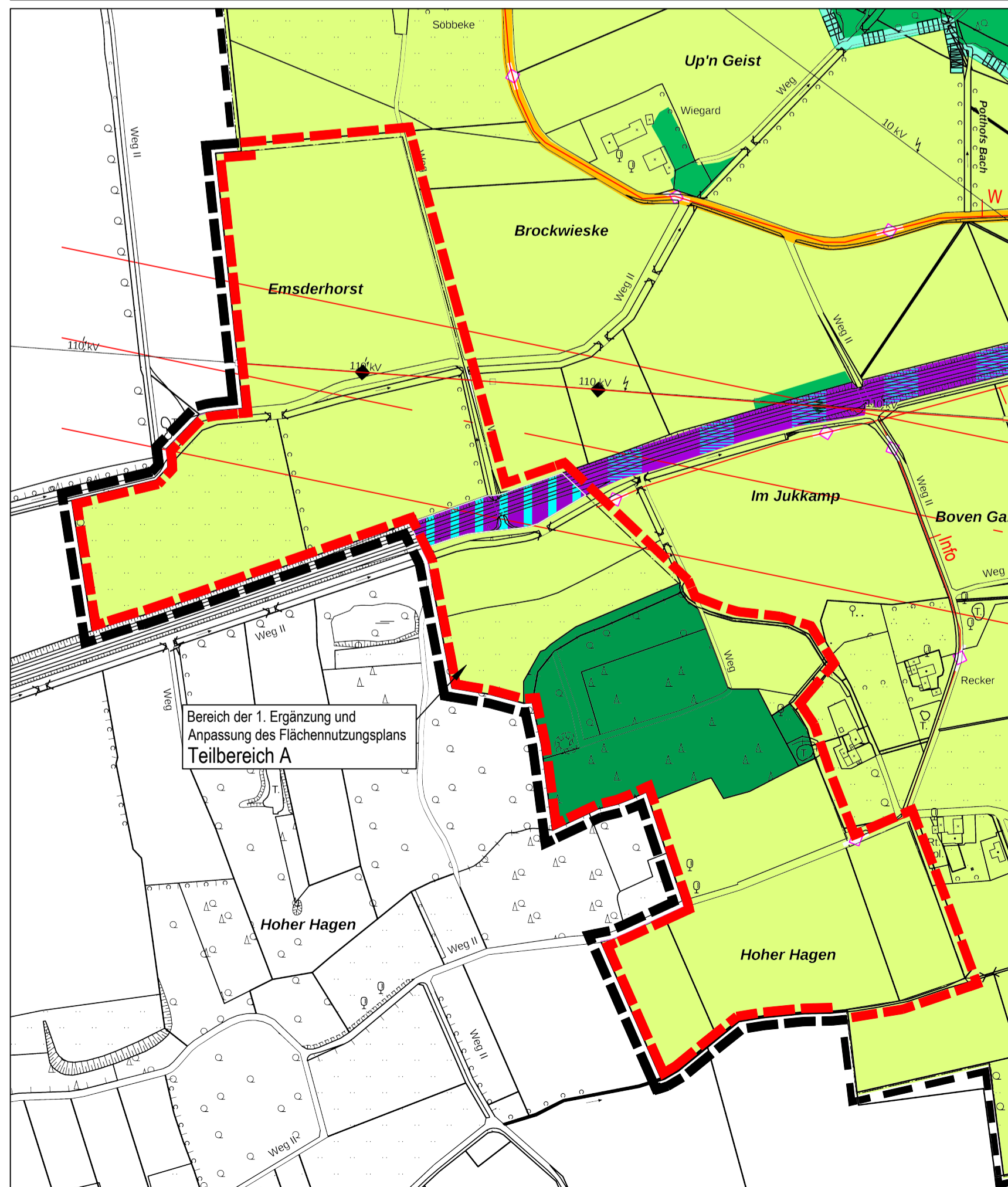
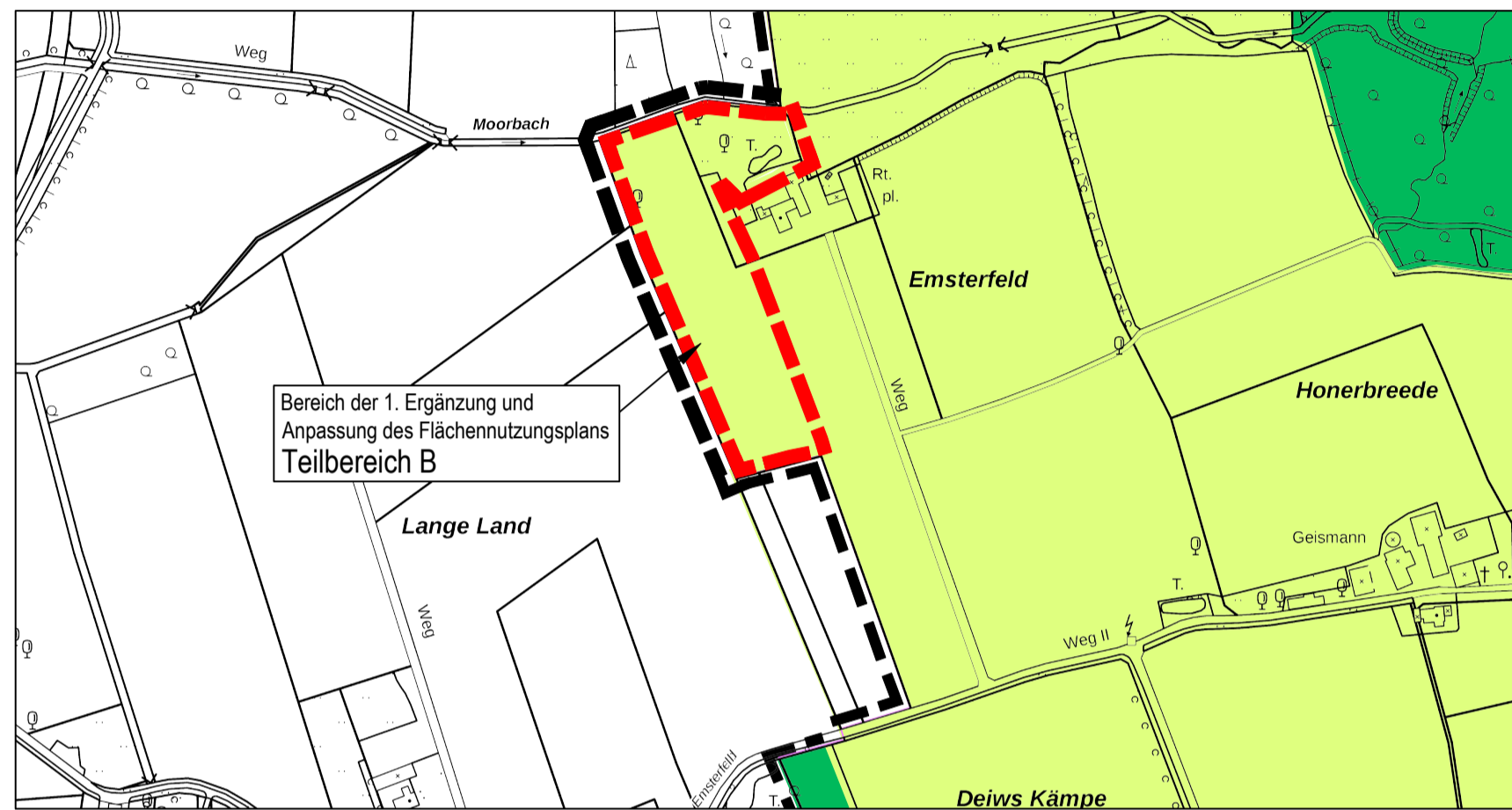
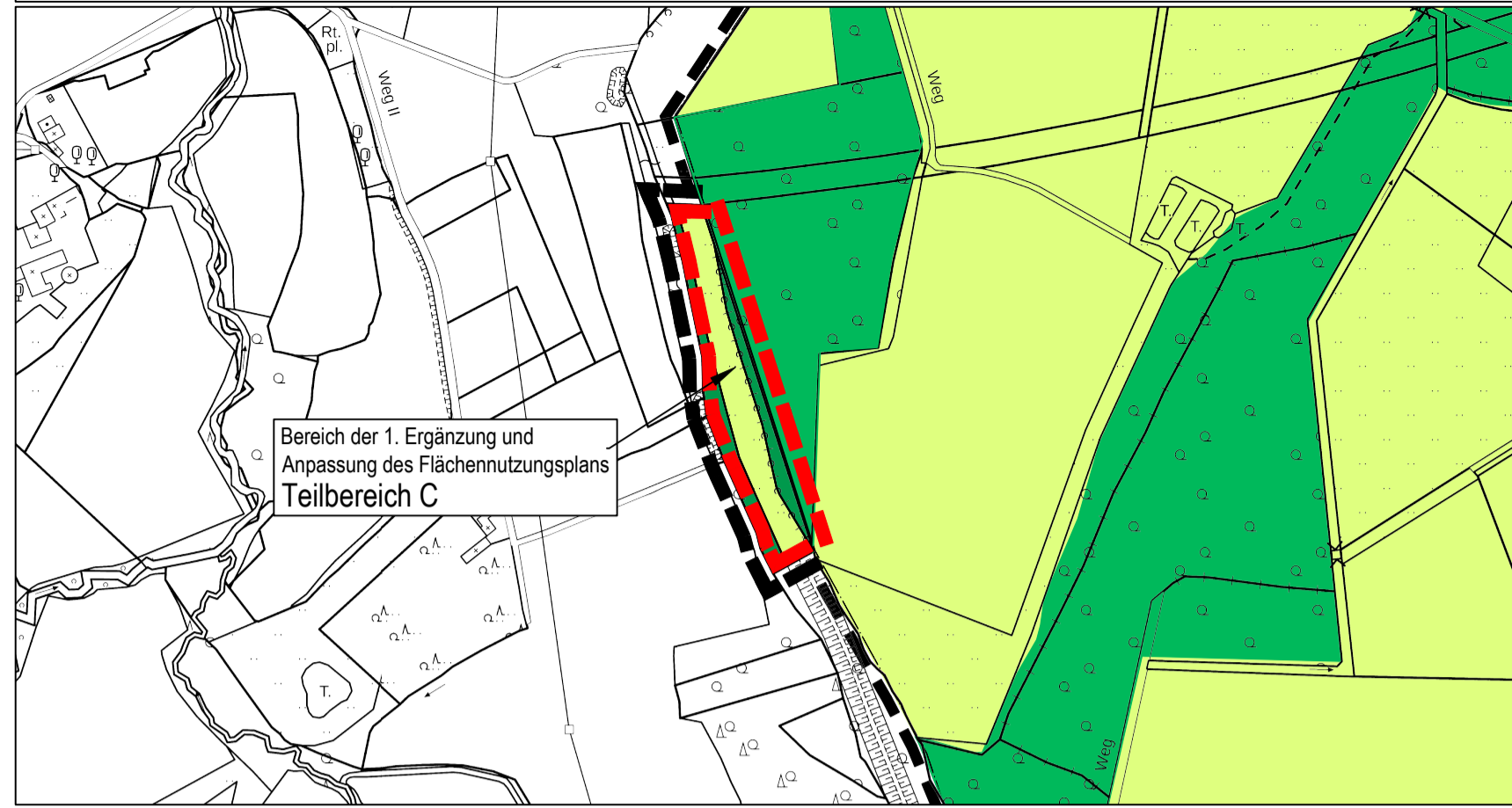


Bisherige Darstellung:



Geltungsbereiche und Darstellung der 1. Ergänzung und Anpassung:



PLANZEICHENERLÄUTERUNG

Darstellungen gemäß § 5 Abs. 2 BauGB

- Grenze des räumlichen Geltungsbereichs des Flächennutzungsplans
- Grenze des räumlichen Geltungsbereichs der 1. Ergänzung und Anpassung des Flächennutzungsplans an die Gemeindegrenze
- Verkehrsflächen**
 - Straßen des überörtlichen Verkehrs und örtliche Hauptverkehrswege
- Hauptver- und Hauptentsorgungsleitungen**
 - Leitung oberirdisch
 - Leitung unterirdisch
 - Wasserleitung
- Flächen für die Landwirtschaft und Wald**
 - Fläche für die Landwirtschaft
 - Wald
- Nachrichtliche Übernahmen und Vermerke**
 - Bahnanlage
 - Fauna-Flora-Habitat-Gebiet
 - Richtfunktrasse mit Schutzbereich

Einleitungsbeschluss gem. § 2 Abs. 1 BauGB

Die Einleitung der Änderung des Flächennutzungsplans ist gem. § 2 Abs. 1 BauGB vom Rat der Stadt Oelde in seiner Sitzung am XX.XX.XXXX beschlossen worden.

Oelde, den

Bürgermeisterin

Schriftführerin

Öffentliche Auslegung gem. §§ 3 Abs. 2, 4 Abs. 2 BauGB

Nach ortsüblicher Bekanntmachung am XX.XX.XXXX lagen die Planunterlagen vom XX.XX.XXXX bis einschl. zum XX.XX.XXXX gem. § 3 Abs. 2 BauGB im Rathaus der Stadt Oelde öffentlich aus. Die Behörden und sonstigen Träger öffentlicher Belange wurden mit Schreiben vom XX.XX.XXXX gem. § 4 Abs. 2 BauGB beteiligt. Die Beteiligung erfolgte ebenfalls im genannten Zeitraum.

Oelde, den

Technischer Beigeordneter

Bekanntmachung gem. § 6 Abs. 5 BauGB

Mit der ortsüblichen Bekanntmachung der Genehmigung am XX.XX.XXXX gemäß § 6 Abs. 5 BauGB ist die Änderung des Flächennutzungsplans in Kraft getreten. Die Änderung des Flächennutzungsplans mit Begründung liegt gem. § 6 Abs. 5 BauGB während der Dienststunden in der Verwaltung zu jedermanns Einsichtnahme bereit.

Oelde, den

Bürgermeisterin

Für den Entwurf

Für den Entwurf.

Oelde, den

Fachdienst Stadtentwicklung, Planung, Bauordnung

Genehmigung gem. § 6 BauGB

Die Änderung des Flächennutzungsplans ist gem. § 6 BauGB mit Verfügung vom XX.XX.XXXX genehmigt worden.

Münster, den

Die Bezirksregierung, i.A.

Planunterlage

Die Planunterlage entspricht den Anforderungen des § 1 der Planzeichenverordnung (PlanZV) vom 18.12.1990. Der Bebauungsplan ist erstellt auf der Liegenschaftskarte des Kreises Warendorf, Vermessungs- und Katasteramt. Die Festlegung der städtebaulichen Planung ist - i.V. mit dem digitalen Planungsdaten-Bestand (hier: DXF-Datei) als Bestandteil dieses Bebauungsplanes - geometrisch eindeutig.

Geobasisdaten der Kommunen und des Landes NRW*
Geobasis NRW 2011

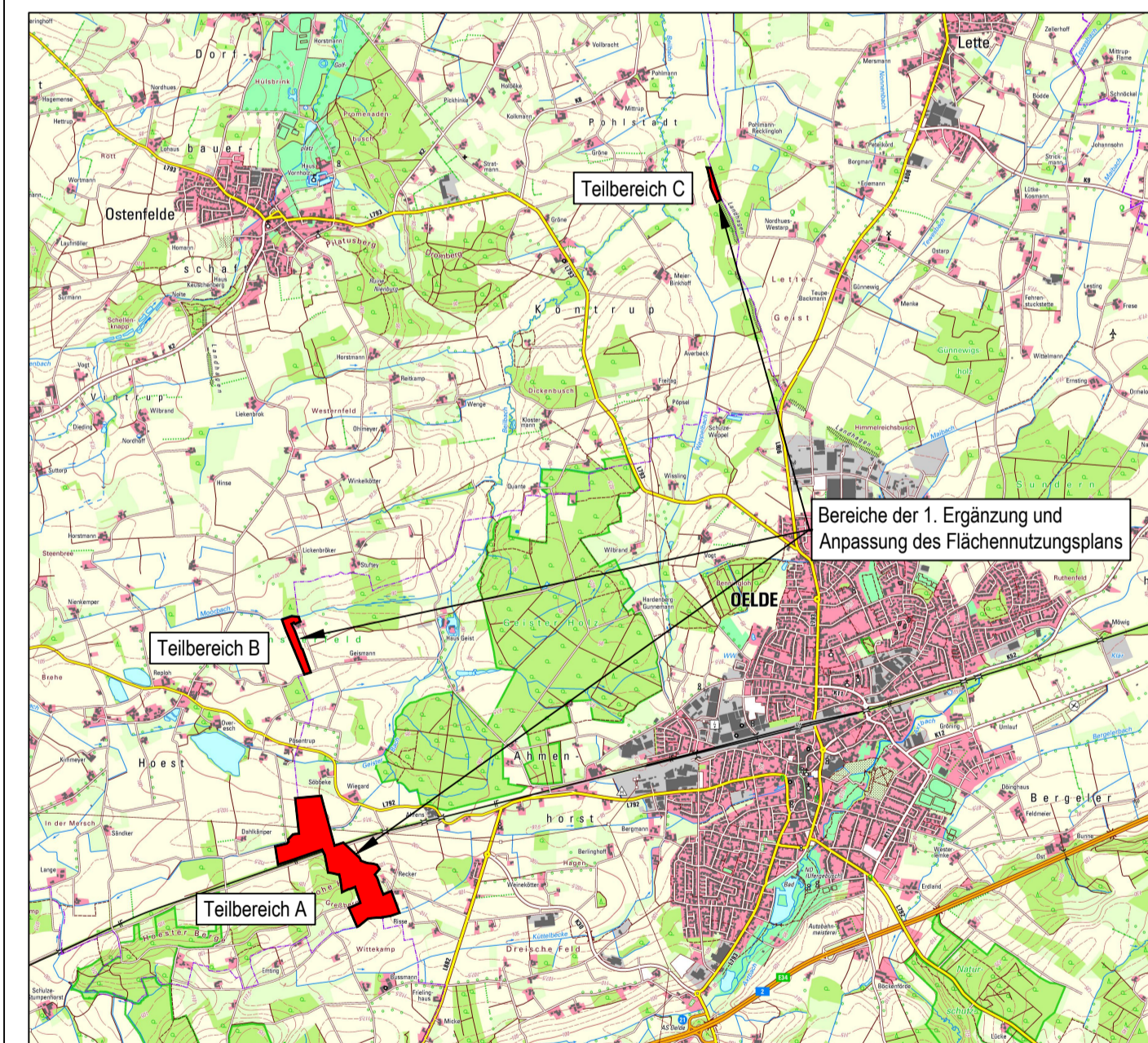
RECHTSGRUNDLAGEN DER PLANUNG

Baugesetzbuch (BauGB)

Baunutzungsverordnung (BauNVO) in der Fassung der Bekanntmachung vom 21. November 1917

Gemeindeordnung für das Land Nordrhein-Westfalen (GO NRW)

Planzeichenverordnung 1990 (PlanZVO 90)



ÜBERSICHTSPLAN
© Geobasisdaten: Land NRW, Bonn und Kreis Warendorf



FLÄCHENNUTZUNGSPLAN DER STADT OELDE
1. Ergänzung und Anpassung des Flächennutzungsplans an die Gemeindegrenze

Ausschnitt: Oelde
Planungsstand: Exemplar zum Feststellungsbeschluss
Maßstab: 1 : 5000

Stadt Oelde
Die Bürgermeisterin

Fachdienst
Stadtentwicklung,
Planung, Bauordnung