

Lageplan

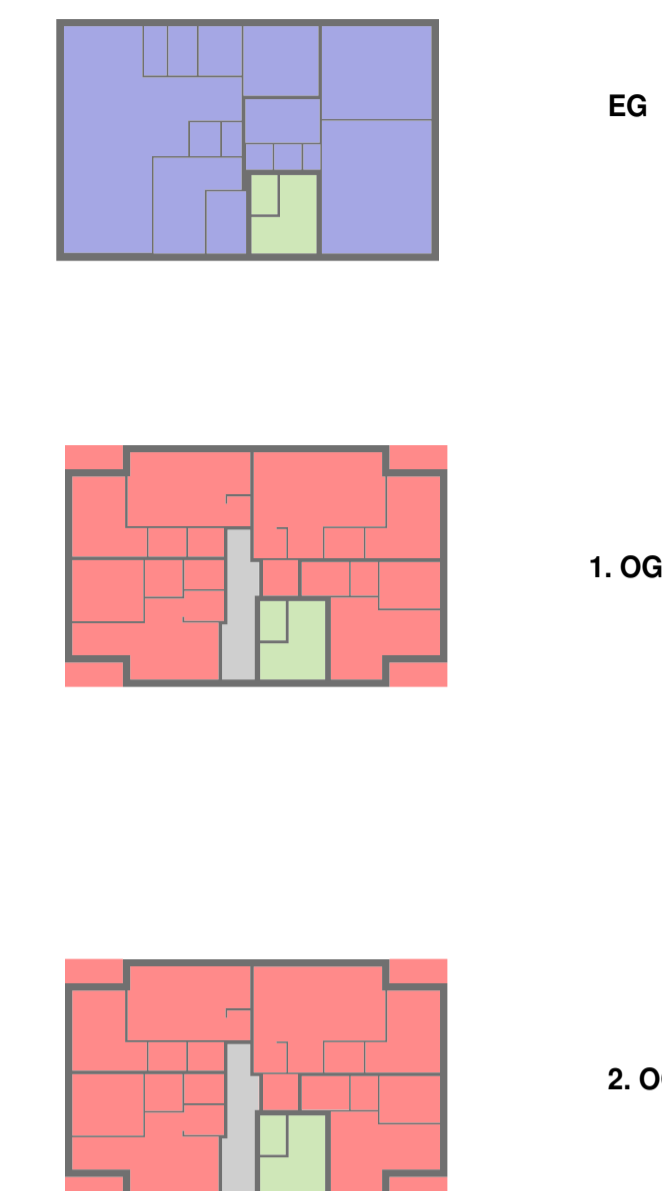


Haus II, Ansichten



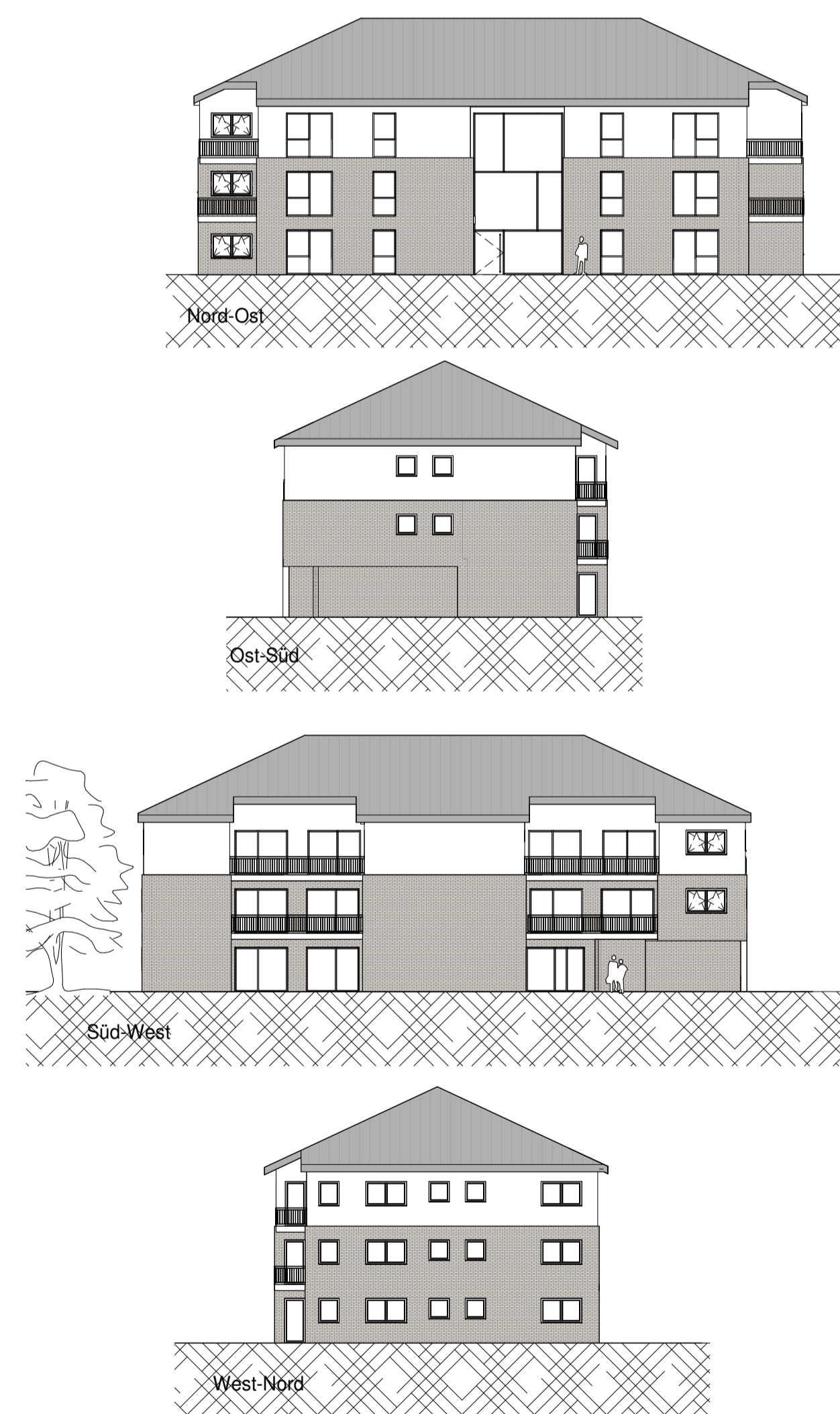
Maßstab: 1:250

Haus II, Nutzungsschema



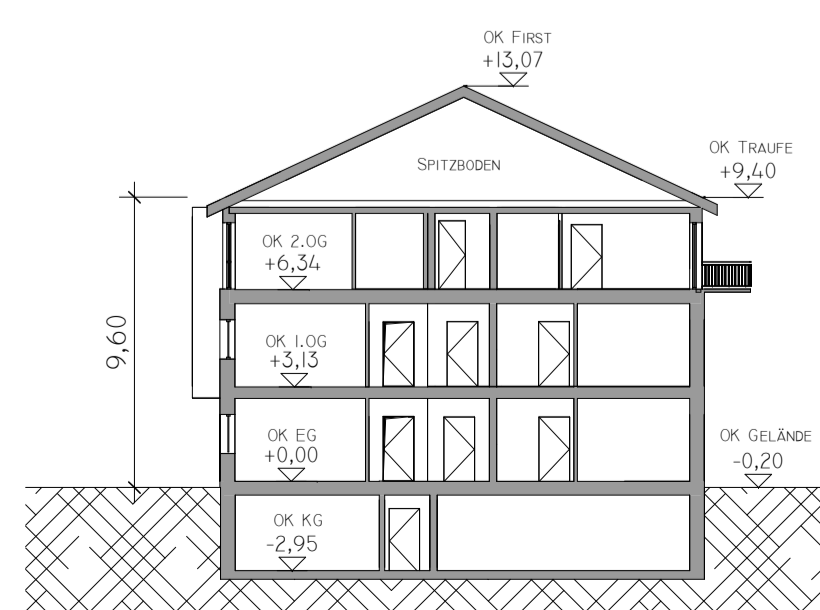
Maßstab: 1:500

Haus I, Ansichten



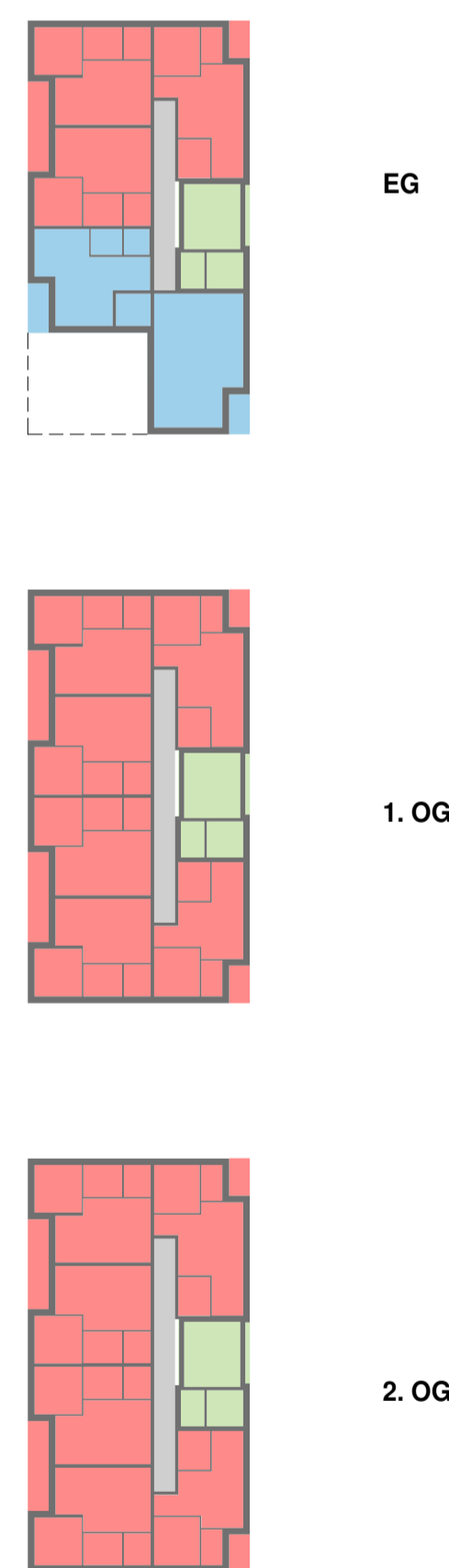
Maßstab: 1:250

Schnitt A - A



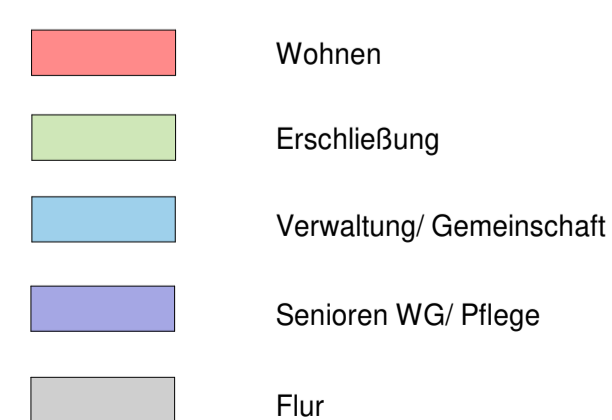
Maßstab: 1:250

Haus I, Nutzungsschema



Maßstab: 1:500

Legende, Nutzungsschema



Haus III, Ansichten



Maßstab: 1:250

Haus III, Nutzungsschema



Maßstab: 1:500

Verfahrensliste

Aufstellungsbeschluss
Die Aufstellung des vorhabenbezogenen Bebauungsplans ist gemäß § 2 Abs. 1 BauGB vom Rat der Stadt Oelde in seiner Sitzung am beschlossen worden.
Dieser Beschluss ist am ortsüblich bekannt gemacht worden.
Oelde, den

Bürgermeisterin

Für den Entwurf
Für den Entwurf.
Oelde, den

Fachdienst Stadtentwicklung, Planung, Bauordnung

Unterrichtung der Öffentlichkeit
Nach ortsüblicher Bekanntmachung am lagen die Planunterlagen vom bis zum gemäß § 13a Abs. 3 Nr. 2 BauGB im Rathaus der Stadt Oelde öffentlich aus.
Oelde, den

Bürgermeisterin

Öffentliche Auslegung
Der Rat der Stadt Oelde hat in seiner Sitzung am die Beteiligung der Öffentlichkeit gemäß § 3 Abs. 2 BauGB beschlossen.
Nachortsüblicher Bekanntmachung am lagen die Planunterlagen vom bis einschließlich zum gemäß § 13a Abs. 2 i.V.m. § 3 Abs. 2 BauGB im Rathaus der Stadt Oelde öffentlich aus.
Oelde, den

Bürgermeisterin

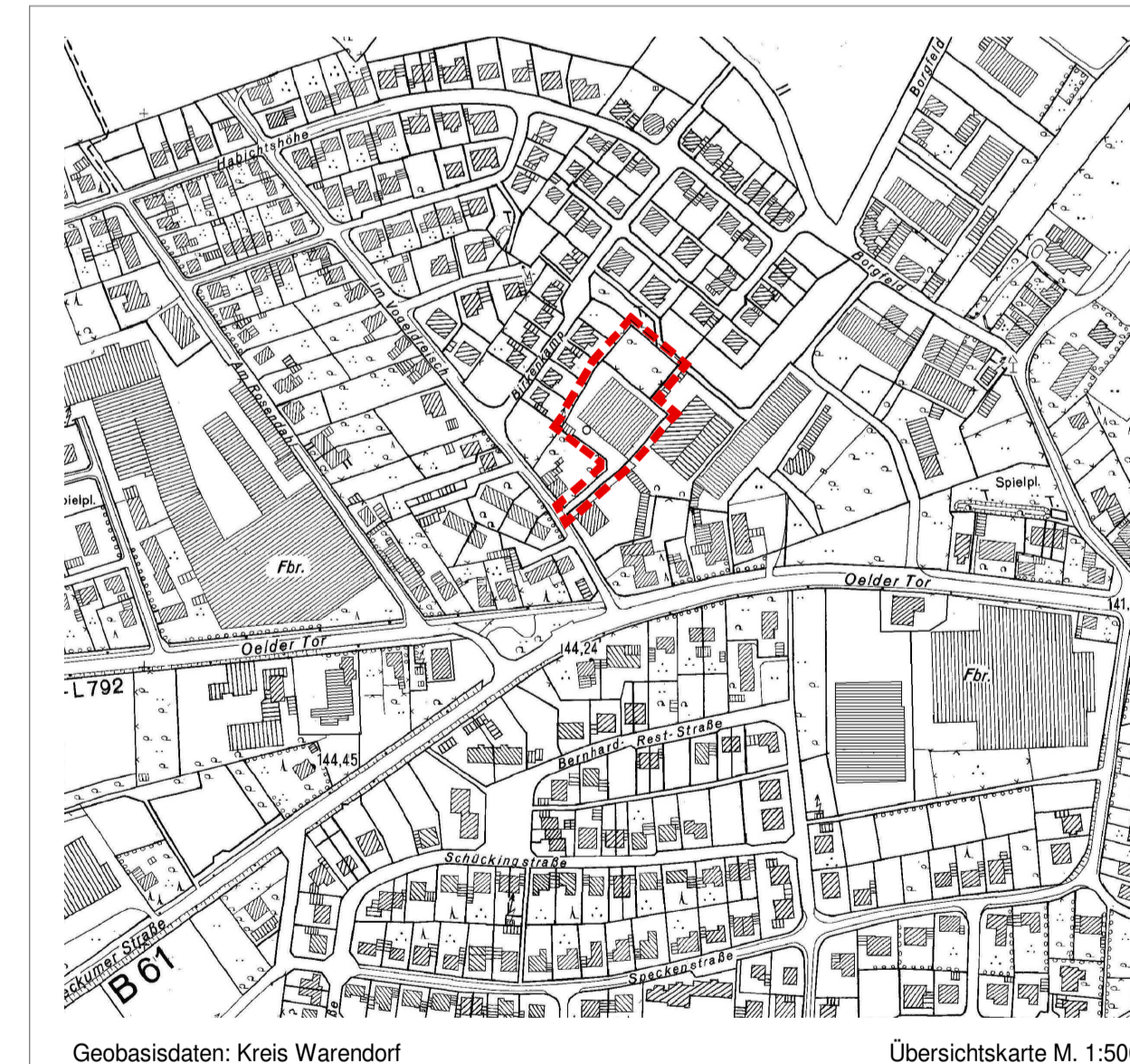
Satzungsbeschluss
Der Rat der Stadt Oelde hat nach Abwägung der Anregung diesen vorhabenbezogenen Bebauungsplan am gemäß § 10 Abs. 1 BauGB als Satzung beschlossen.
Oelde, den

Bürgermeisterin

Bekanntmachung und Einsichtnahme
Mit der ortsüblichen Bekanntmachung des vorhabenbezogenen Bebauungsplans vom gemäß § 10 Abs. 3 BauGB ist der Bebauungsplan in Kraft getreten.
Der Bebauungsplan mit Begründung und die darin in Bezug genommenen, nicht öffentlich bekannt gemachten technischen Regelwerke liegen gemäß § 10 Abs. 3 BauGB im Rathaus der Stadt Oelde während der Öffnungszeiten zur Einsichtnahme bereit.
Oelde, den

Bürgermeisterin

Planunterlagen
Die Planunterlage entspricht den Anforderungen des § 1 der Planzeichenverordnung (PlanzV) vom 18.12.1990.
Der Bebauungsplan ist auf Grundlage der Liegenschaftskarte des Kreis Warendorf, Vermessungs- und Katasteramt erstellt worden.
Die Festlegung der städtebaulichen Planung ist - i.V.m. dem digitalen Planungsdatenbestand (hier: DXF-Datei) als Bestandteil dieses Bebauungsplanes - geometrisch eindeutig.
Geobasisdaten der Kommunen und des Landes NRW Geobasis NRW 2011



Blatt 2

Vorhabenbezogener Bebauungsplan Nr. 150 "Wohnquartier Im Vogeldreisch"

-Vorhaben- und Erschließungsplan-

Ausschnitt: Oelde - Stromberg
Planungsstand: Satzungsfassung

Stadt Oelde
Die Bürgermeisterin

Fachdienst Stadtentwicklung,
Planung, Bauordnung Oelde
in Zusammenarbeit mit:
Planconcept Nachtigall

Stand 04/23