



AUSSCHUSS FÜR SOZIALES, FAMILIEN, SENIOREN UND GESELLSCHAFTLICHE TEILHABE

28. SEPTEMBER 2023

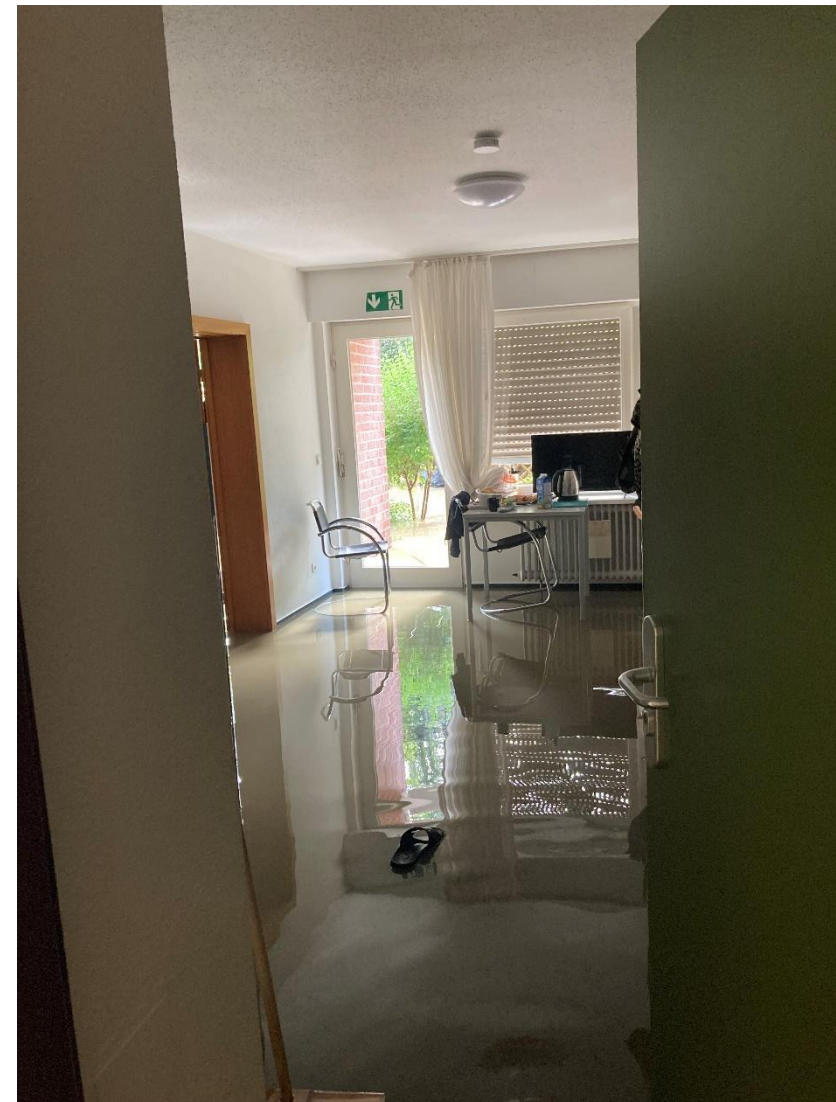
**VON HIGH-TECH BIS HEIMAT.
OELDE VERBINDET.**

TOP 1 EINWOHNERFRAGESTUNDE

TOP 2 SACHBERICHT ZUWEISUNG UND UNTERBRINGUNG VON GEFLÜCHTETEN VORLAGE M 2023/500/5581



TOP 2 SACHBERICHT ZUWEISUNG UND UNTERBRINGUNG VON GEFLÜCHTETEN VORLAGE M 2023/500/5581



TOP 2 SACHBERICHT ZUWEISUNG UND UNTERBRINGUNG VON GEFLÜCHTETEN VORLAGE M 2023/500/5581



TOP 2 SACHBERICHT ZUWEISUNG UND UNTERBRINGUNG VON GEFLÜCHTETEN VORLAGE M 2023/500/5581

Informationen VHS:

Integrationskurse:

- 18 Kurse, 49,7% UKR, 11,7% Syrien, 5,9% AFG

Berufssprachkurse (BSK):

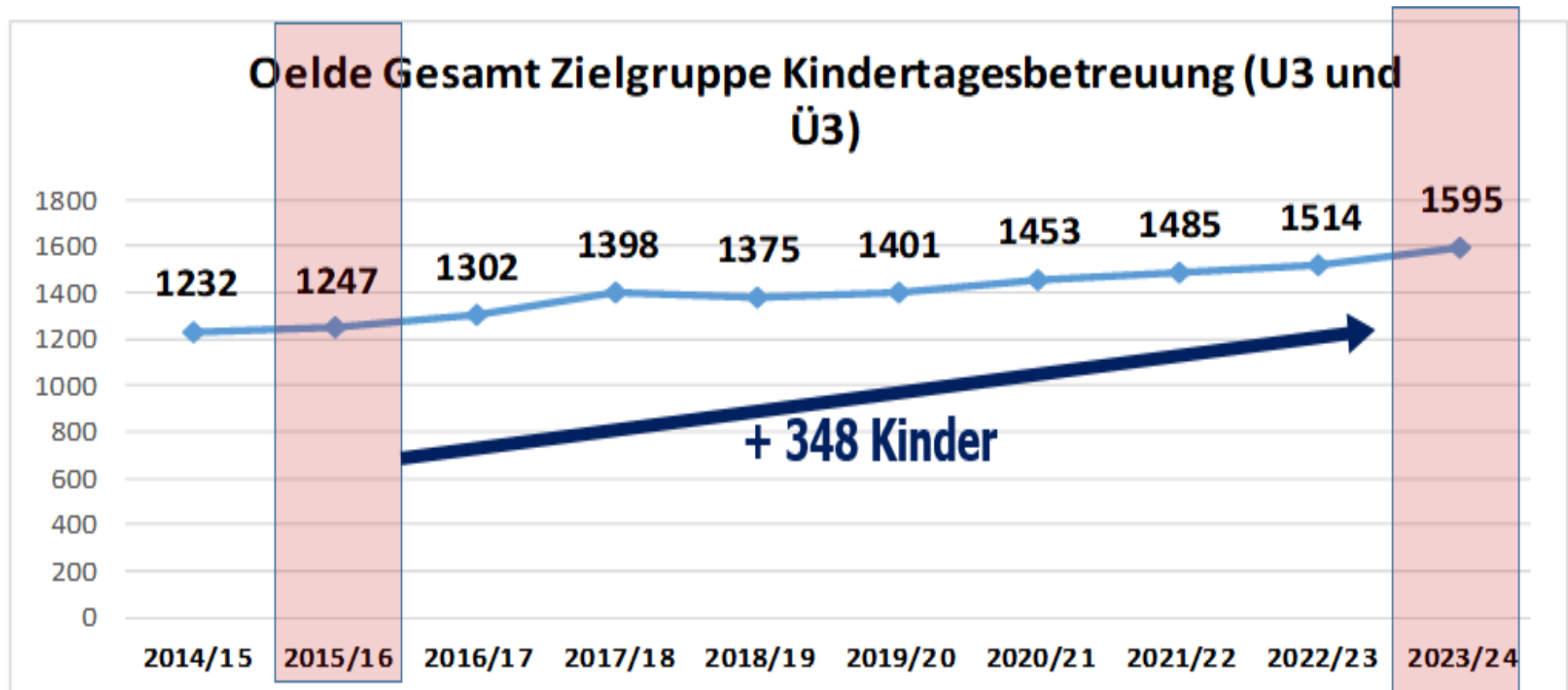
- 4 Kurse, 56 Teilnehmerinnen und Teilnehmer, 3 x B2, 1 x C1

TOP 2 SACHBERICHT ZUWEISUNG UND UNTERBRINGUNG VON GEFLÜCHTETEN VORLAGE M 2023/500/5581

„Die Volkshochschule kann dem großen Bedarf zeitnah gerecht werden, sie verfügt aktuell räumlich über keine weiteren Kapazitäten. Die Arbeitsbelastung ist hoch. Die große Zahl der persönlichen und telefonischen Teilnehmendenkontakte fordern die Geschäftsstelle. Das Arbeitsfeld Integration und Sprache nimmt einen breiten Raum ein.“

TOP 2 SACHBERICHT ZUWEISUNG UND UNTERBRINGUNG VON GEFLÜCHTETEN VORLAGE M 2023/500/5581

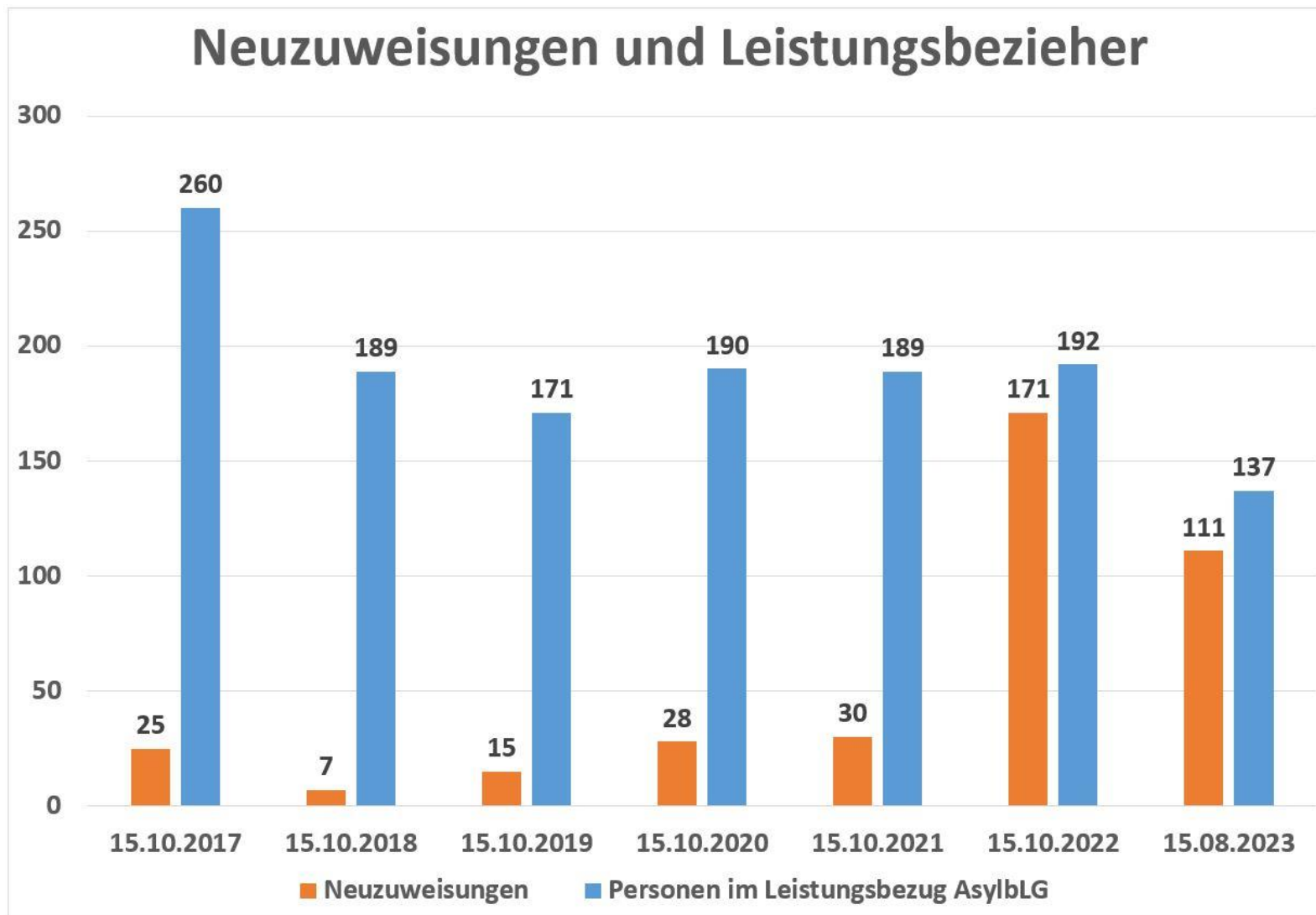
Informationen Jugendamt:



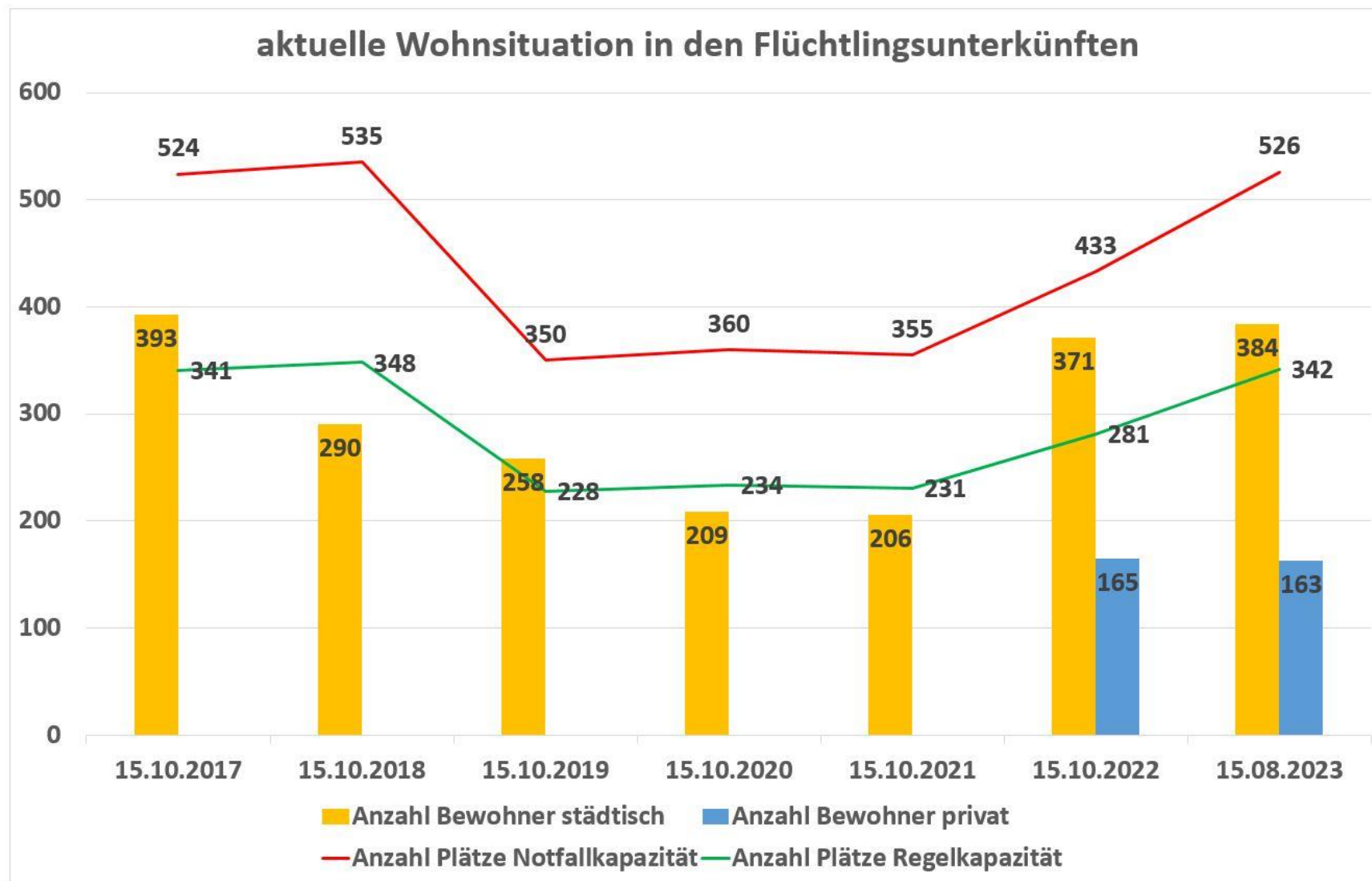
TOP 2 SACHBERICHT ZUWEISUNG UND UNTERBRINGUNG VON GEFLÜCHTETEN VORLAGE M 2023/500/5581

- 2015/16 Kapazität 1.018 Plätze -> 2023/24 Kapazität 1.258 Plätze
- zurzeit Deckung des Bedarfes, Tendenz höherer Bedarf
- bei 22,3% der Kinder Familiensprache nicht deutsch, sondern insb. türkisch, rumänisch, russisch/ukrainisch, polnisch, arabisch
- 14 UMA, 13 Jungen, 1 Mädchen

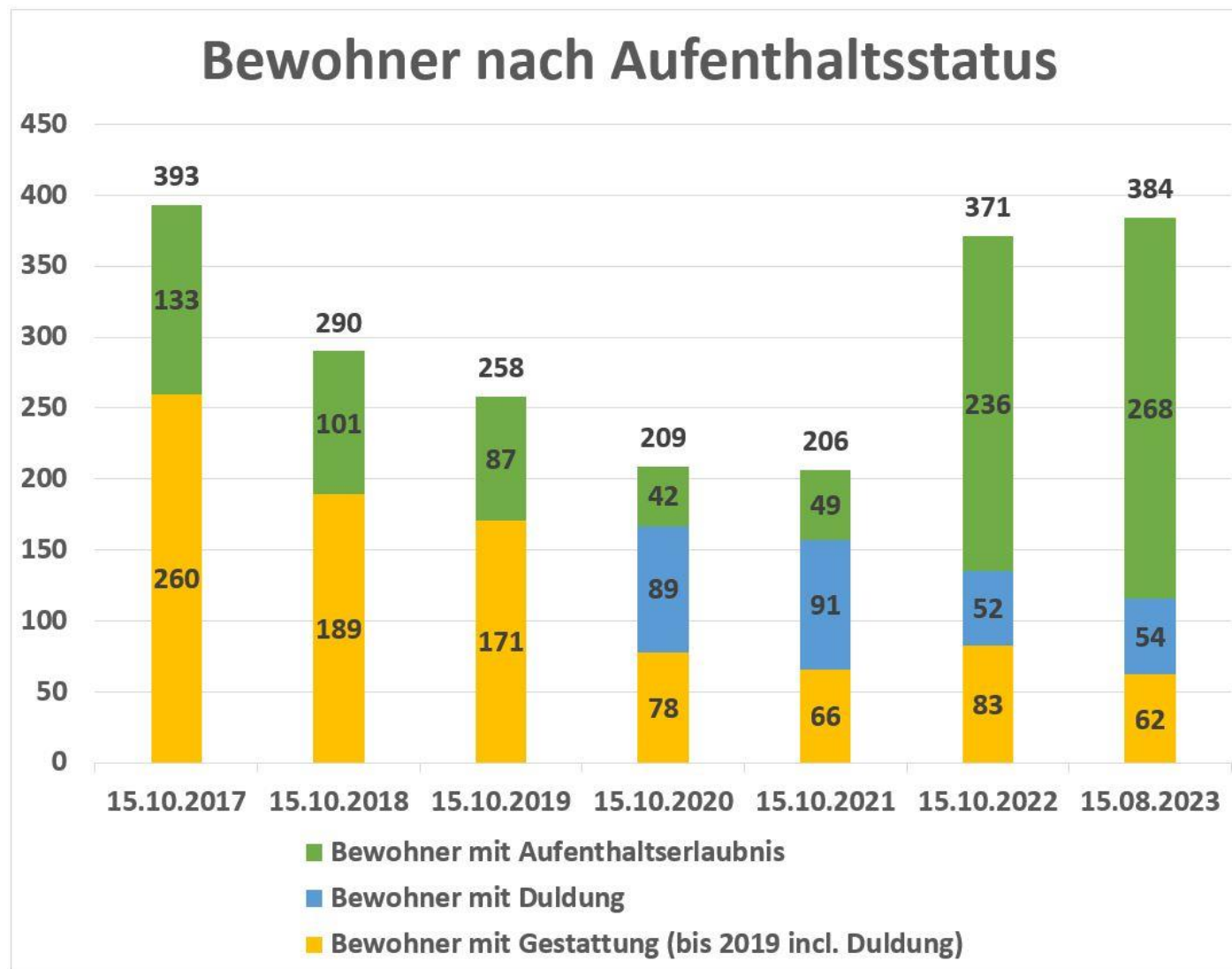
TOP 2 SACHBERICHT ZUWEISUNG UND UNTERBRINGUNG VON GEFLÜCHTETEN VORLAGE M 2023/500/5581



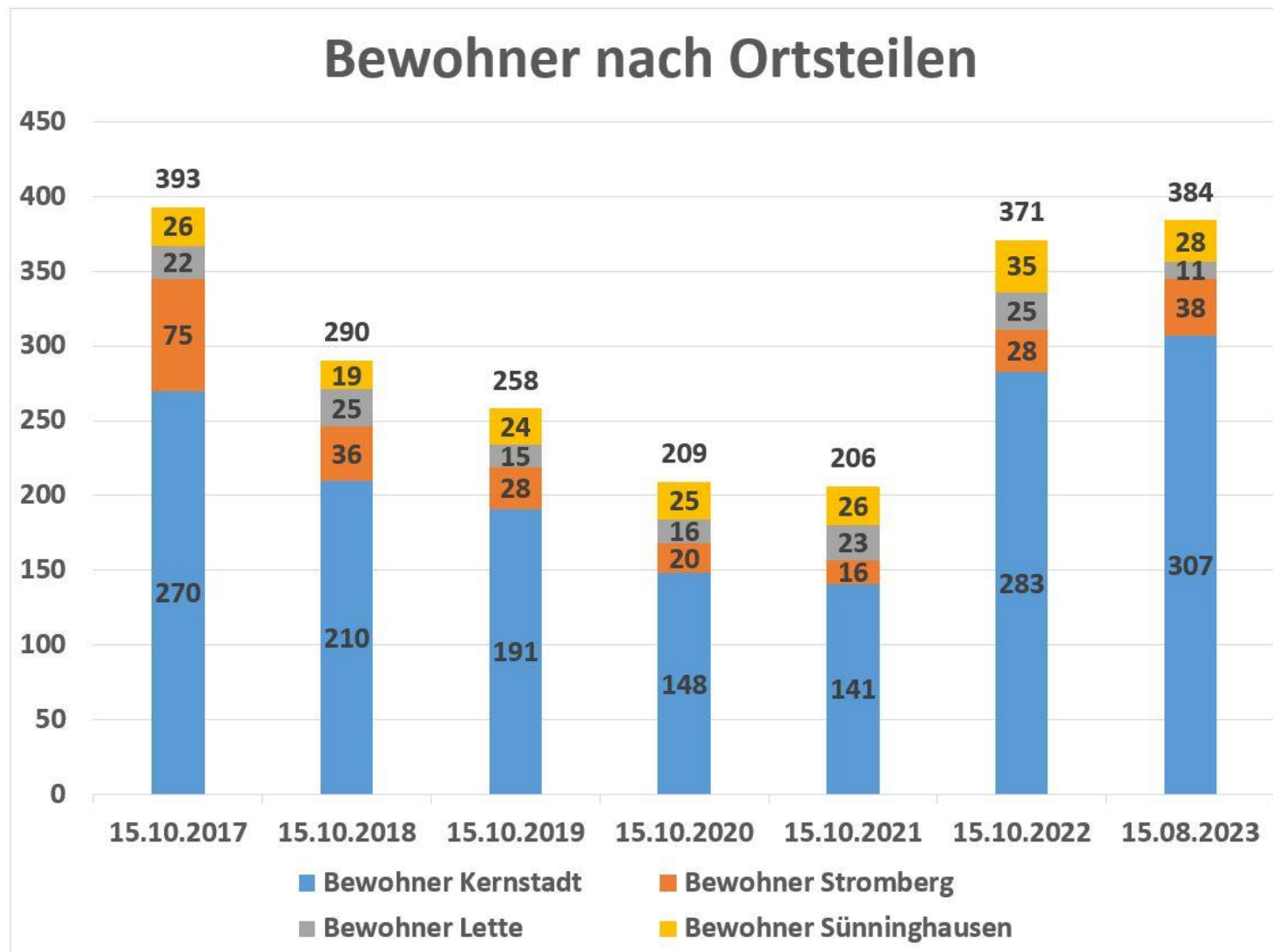
TOP 2 SACHBERICHT ZUWEISUNG UND UNTERBRINGUNG VON GEFLÜCHTETEN VORLAGE M 2023/500/5581



TOP 2 SACHBERICHT ZUWEISUNG UND UNTERBRINGUNG VON GEFLÜCHTETEN VORLAGE M 2023/500/5581



TOP 2 SACHBERICHT ZUWEISUNG UND UNTERBRINGUNG VON GEFLÜCHTETEN VORLAGE M 2023/500/5581



TOP 2 SACHBERICHT ZUWEISUNG UND UNTERBRINGUNG VON GEFLÜCHTETEN VORLAGE M 2023/500/5581

Beschlussvorschlag:

Der Ausschuss für Soziales, Familien, Senioren und gesellschaftliche Teilhabe nimmt den Sachstandsbericht über die Zuweisung und Unterbringung von Geflüchteten zur Kenntnis.

TOP 3 SACHBERICHT INTEGRATION UND FLÜCHTLINGSBETREUUNG VORLAGE M 2023/500/5582

[Präsentation Frau Radner](#)

Beschlussvorschlag:

Der Ausschuss für Soziales, Familien, Senioren und gesellschaftliche Teilhabe nimmt den Sachstandsbericht zur Integration und Flüchtlingsbetreuung zur Kenntnis.

TOP 4 SACHBERICHT SENIORENARBEIT UND EHRENAMTSFÖRDERUNG VORLAGE M 2023/500/5583

- Konzept „Älterwerden im Kreis Warendorf“

Beschlussvorschlag:

Der Ausschuss für Soziales, Familien, Senioren und gesellschaftliche Teilhabe nimmt den Sachstandsbericht zur Seniorenarbeit und Ehrenamtsförderung zur Kenntnis.

TOP 5 VERSCHIEDENES

5.1 Mitteilungen der Verwaltung

- Wohngeld
- Oelde-Karte
- Sitzungsfolge/Übersicht freiwillige Leistungen
- Weihnachtsbesuche

5.2 Anfragen an die Verwaltung