



AUSSCHUSS FÜR PLANUNG, STADTENTWICKLUNG, WOHNEN UND DIGITALISIERUNG

19. OKTOBER 2023

**VON HIGH-TECH BIS HEIMAT.
OELDE VERBINDET.**

TOP 1

EINWOHNERFRAGESTUNDE

TOP 2

VORSTELLUNG EINES FREIFLÄCHENPHOTOVOLTAIKANLAGEN- PROJEKTES

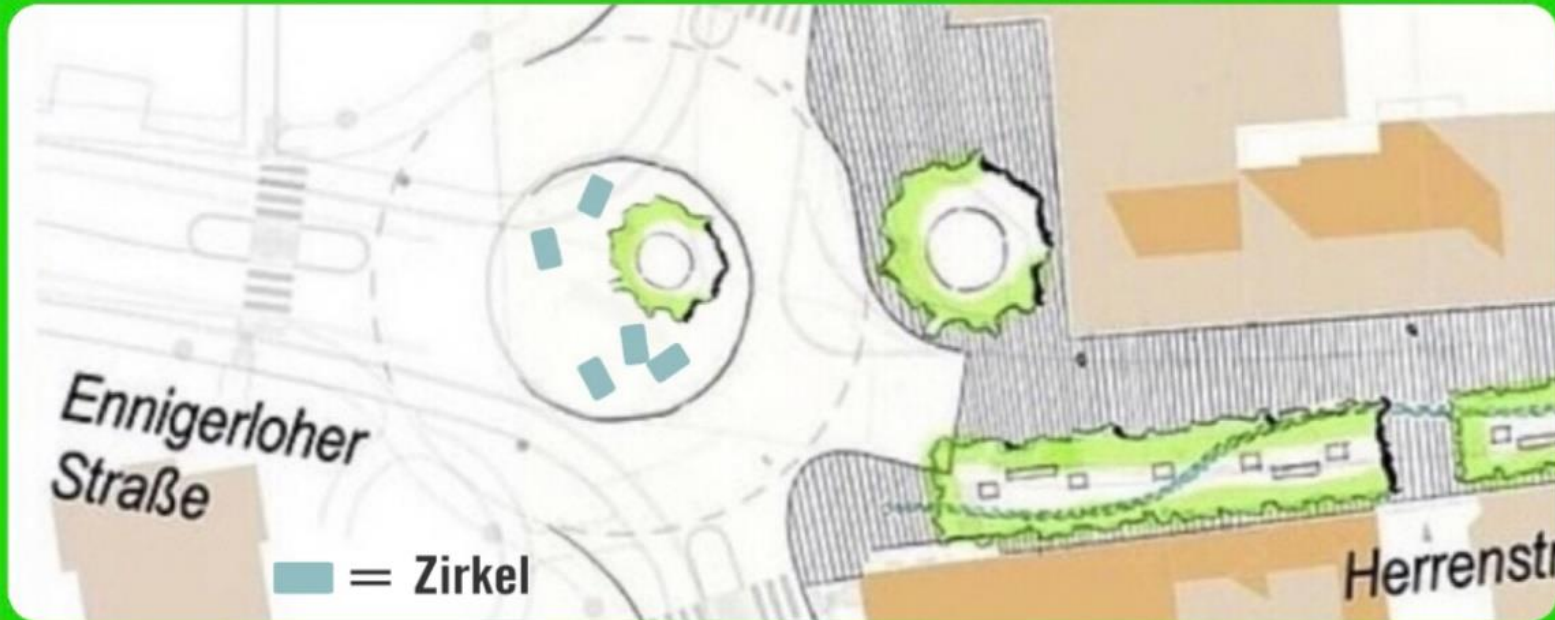
VORLAGE: M 2023/610/5599

[20231019_PRÄSENTATION_MAXSOLAR_PLANUNGSAUSSCHUSS_OELDE \(003\).PDF](#)

TOP 3

ANTRAG DER FWG-FRAKTION: GESTALTUNG DES NEU ZU BAUENDEN KREISVERKEHRS ENNIGERLOHER STRAÙE/ WALLSTRAÙE/HERRENSTRAÙE/PAULSBURG

VORLAGE: B 2023/661/5579/1



RUNDGEZIRKELT

Street Art-Projekt für den Kreisverkehr am westlichen Tor zur Oelder Innenstadt

[Praesentation Innenkreis 19.10.2023.pdf](#)

TOP 4

STANDORTSUCHE BILDUNGSCAMPUS

VORLAGE: B 2023/610/5603

TOP 5

MAßNAHMENFREIGABE ZUR BEAUFTRAGUNG VON PLANUNGSLEISTUNGEN ZUR BAULICHEN ERWEITERUNG DER STADTBIBLIOTHEK AM BISHERIGEN STANDORT

VORLAGE: B 2023/012/5600

TOP 6

SACHSTAND DIGITALISIERUNG

VORLAGE: M 2023/103/5610



DIGITALISIERUNG DER VERWALTUNG – DIGITALE INFRASTRUKTUR

eAkten bereits in Betrieb:

- Personalakte
- Baugenehmigungsakte mit Bauportal.NRW Anbindung

Testphase:

- Förderakte
- Bauleitplanung

In Umsetzung:

- Rechnungseingangsworkflow
- Steuerakte
- Jugendamtsakte
- Digitaler Posteingang





DIGITALISIERUNG DER VERWALTUNG – DIGITALE BÜRGERSERVICES

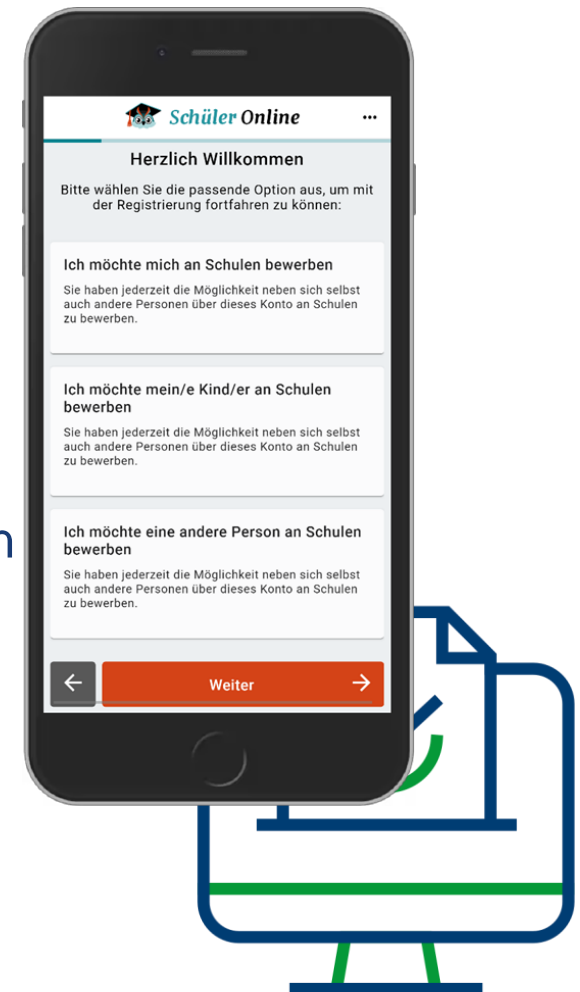
– Kick-off Projekt Anmeldeportal Schulen und OGS

→ Arbeitsgruppe eingerichtet

→ Nutzung der EfA-Leistung „Schüler Online 2.0“

→ Funktionen:

- Medienbruchfreie Anmeldung Grundschulen und Weiterführende Schulen möglich
- Mehrfachanmeldungen (Zweit-/Dritt-Wunsch-Verfahren möglich)
- Terminvereinbarung für Aufnahmegespräche
- Schulpflichtüberwachung
- Verschiedene Identifikationslevel (bund.ID, Elster, Benutzername und Passwort)





DIGITALISIERUNG DER VERWALTUNG – DIGITALE BÜRGERSERVICES

- Feedback Umfrage zu Online-Formularen
- Neue EfA-Leistungen:
 - Untersuchungsberechtigungsschein und Unterhaltsvorschuss
- Online Antrag neue Förderung Zisternen





DIGITALISIERUNG DER VERWALTUNG – DIGITALE BÜRGERSERVICES

- Online Leistungen Bürgerbüro
 - Meldebescheinigungen beantragen
 - Übermittlungssperren beantragen
 - Verlusterklärung eines Passes oder Personalausweises
 - Statusabfrage hoheitlicher Dokumente
 - Abmeldung Nebenwohnung
 - Bereitschaftserklärung für Wahlhelfende





DIGITALISIERUNG DER VERWALTUNG – DIGITALE KOMPETENZ

- Beteiligung am Forschungsprojekt „Digitale Mittelstadt der Zukunft“ der Universität Münster – Oelde ist Partnerstadt
- Teilprojekt Kompetenzen → Teilnahme an Fokusgruppenstudie zu Rollenkonzepten
- Teilprojekt Gesetzesvollzug → Interview zur Entwicklung einer Methode, um aus Gesetzen semi-automatisiert Formulare und Prozessmodelle abzuleiten





KLIMA UND MOBILITÄT- SENSORIK

- Aufbau LoRaWAN Gateway, Wetterstation und erster Sensoren



Quelle: <https://statetechmagazine.com/article/2020/01/lorawan-how-technology-helps-smart-cities-perform>



Quelle: <https://www.baranidesign.com>





KLIMA UND MOBILITÄT- SENSORIK

- Entwicklung erster Use-Cases:
 - Messung Wasserqualität Mühlensee
 - Besucherstrom Vier-Jahreszeiten-Park
 - Feuchtigkeitsmessung Bäume
 - Anwendungsfälle Hochwasserschutz
- Haushaltsmittel für abgestimmte Use-Cases eingestellt
- Austausch mit Städten mit geförderten Modellprojekten zum Thema Smart City, Sensorik und Urbane Datenplattform (Paderborn, Mönchengladbach, Gütersloh, Verein Civitas Connect)





KLIMA UND MOBILITÄT- DIGITALER ZWILLING

Anwendungsfall Kommunale Wärmeplanung





KLIMA UND MOBILITÄT– DIGITALER ZWILLING

- Ausschreibung der kommunalen Wärmeplanung soll noch in diesem Jahr erfolgen
- Abstimmung mit dem Kreis Warendorf
 - Daten sollen nach einheitlichen Standards geliefert werden
 - ggf. Nutzung eines einheitlichen Systems
- Voraussetzungen für einheitliche Datenplattform schaffen

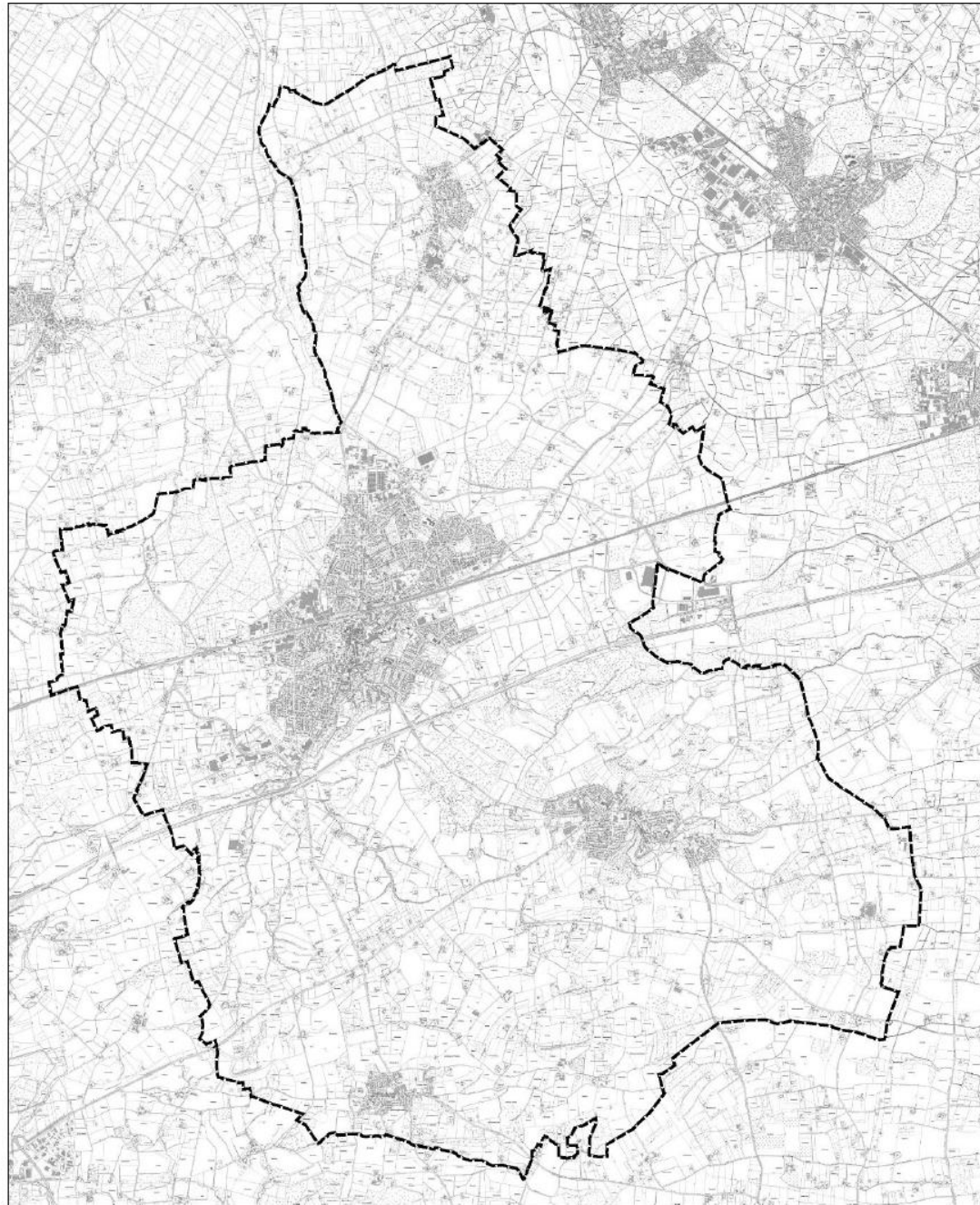


TOP 7

42. ÄNDERUNG DES FLÄCHENNUTZUNGSPLANS DER STADT OELDE (AUFHEBUNG DER KONZENTRATIONSZONEN ZUR WINDENERGIENUTZUNG UND AUFHEBUNG DER AUSSCHLUSSWIRKUNG – AUFHEBUNG DER STEUERUNG NACH § 35 ABS. 3 S. 3 BAUGB)

- A) VORLÄUFIGE ABWÄGUNG DER STELLUNGNAHMEN AUS
DER FRÜHZEITIGEN BETEILIGUNG**
- B) BESCHLUSS ZUR ÖFFENTLICHEN AUSLEGUNG**

VORLAGE: B 2023/610/5600



Geobasisdaten: Kreis Warendorf - Maßstab im Original 1:5000

■■■■■ Geltungsbereich der 42. Änderung des Flächennutzungsplanes der Stadt Oelde

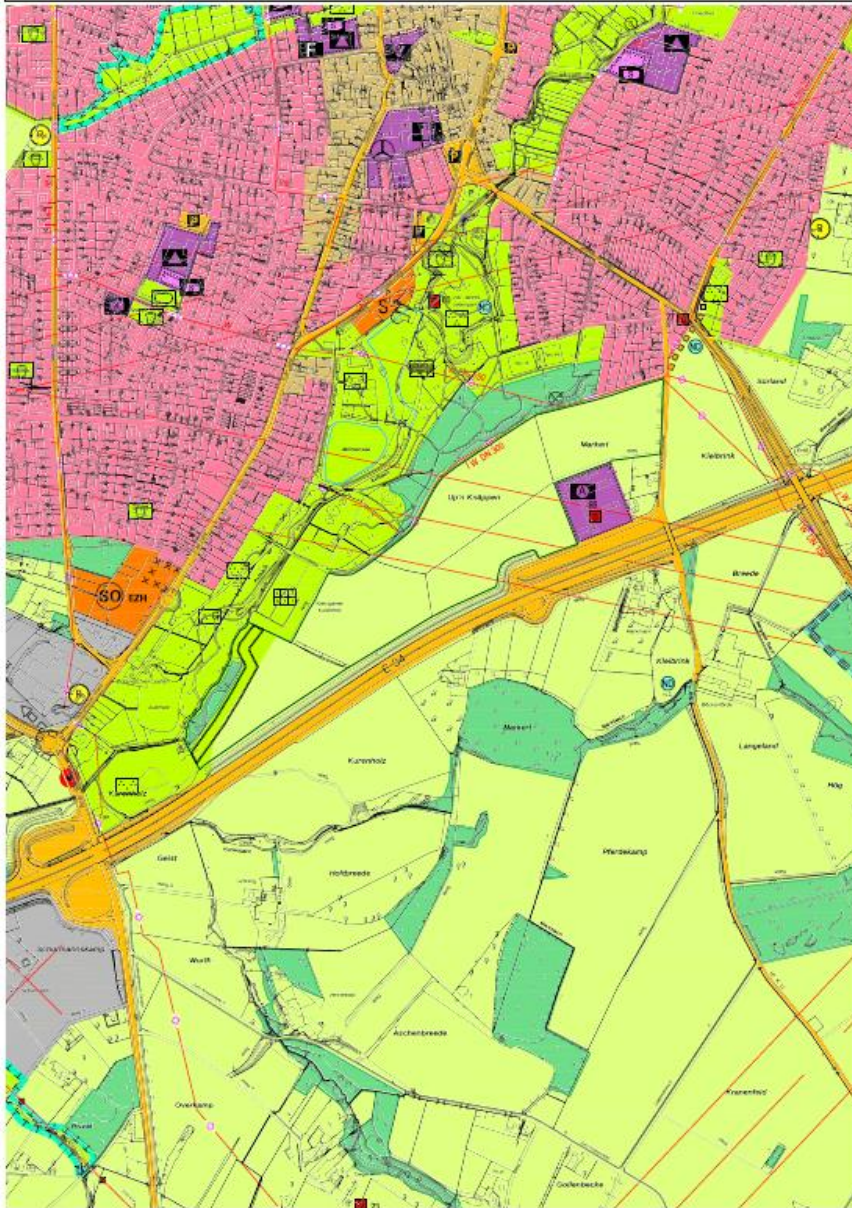
TOP 8

43. ÄNDERUNG DES FLÄCHENNUTZUNGSPLANS DER STADT OELDE (SOLARPARK OELDE)

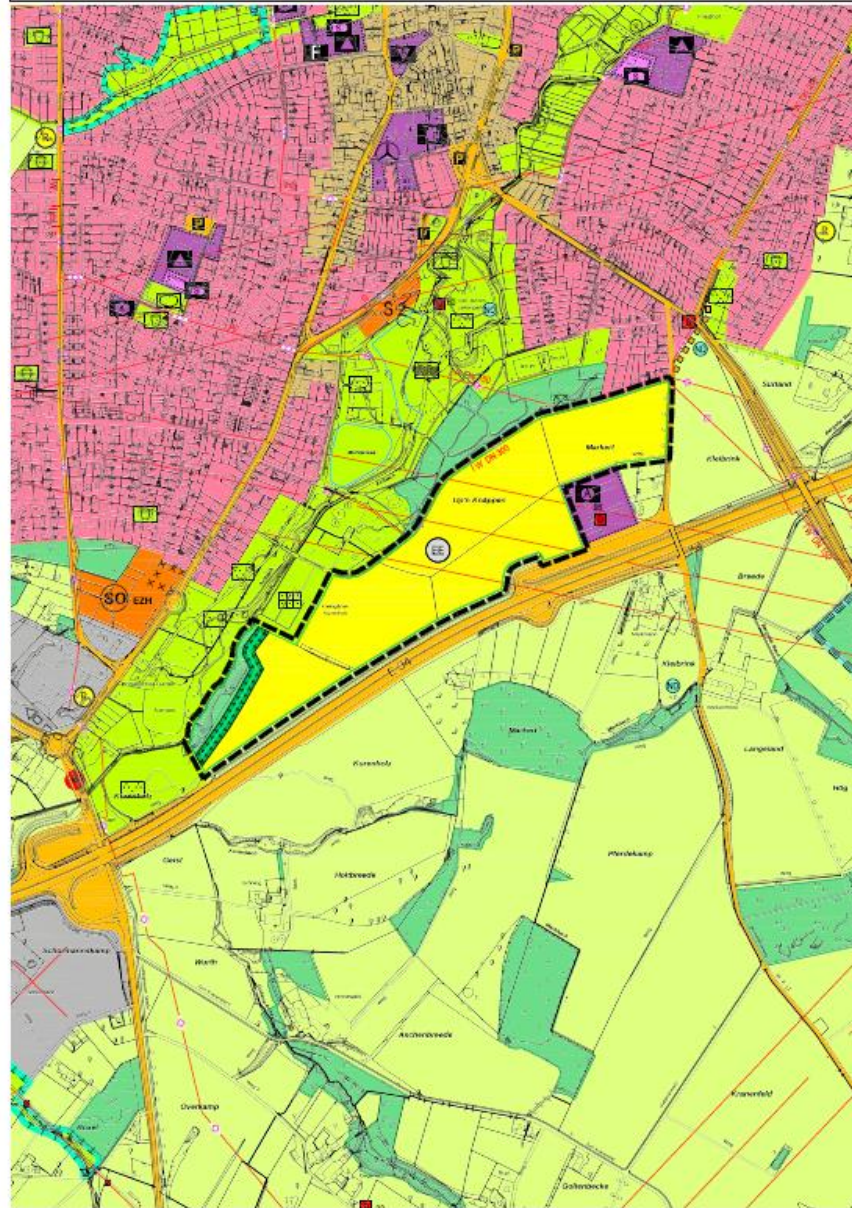
- A) VORLÄUFIGE ABWÄGUNG DER STELLUNGNAHMEN
AUS DER FRÜHZEITIGEN BETEILIGUNG**
- B) BESCHLUSS ZUR ÖFFENTLICHEN AUSLEGUNG**

VORLAGE: B 2023/610/5555

Bisherige Darstellung:



Geltungsbereich und Darstellung der 43. Änderung:

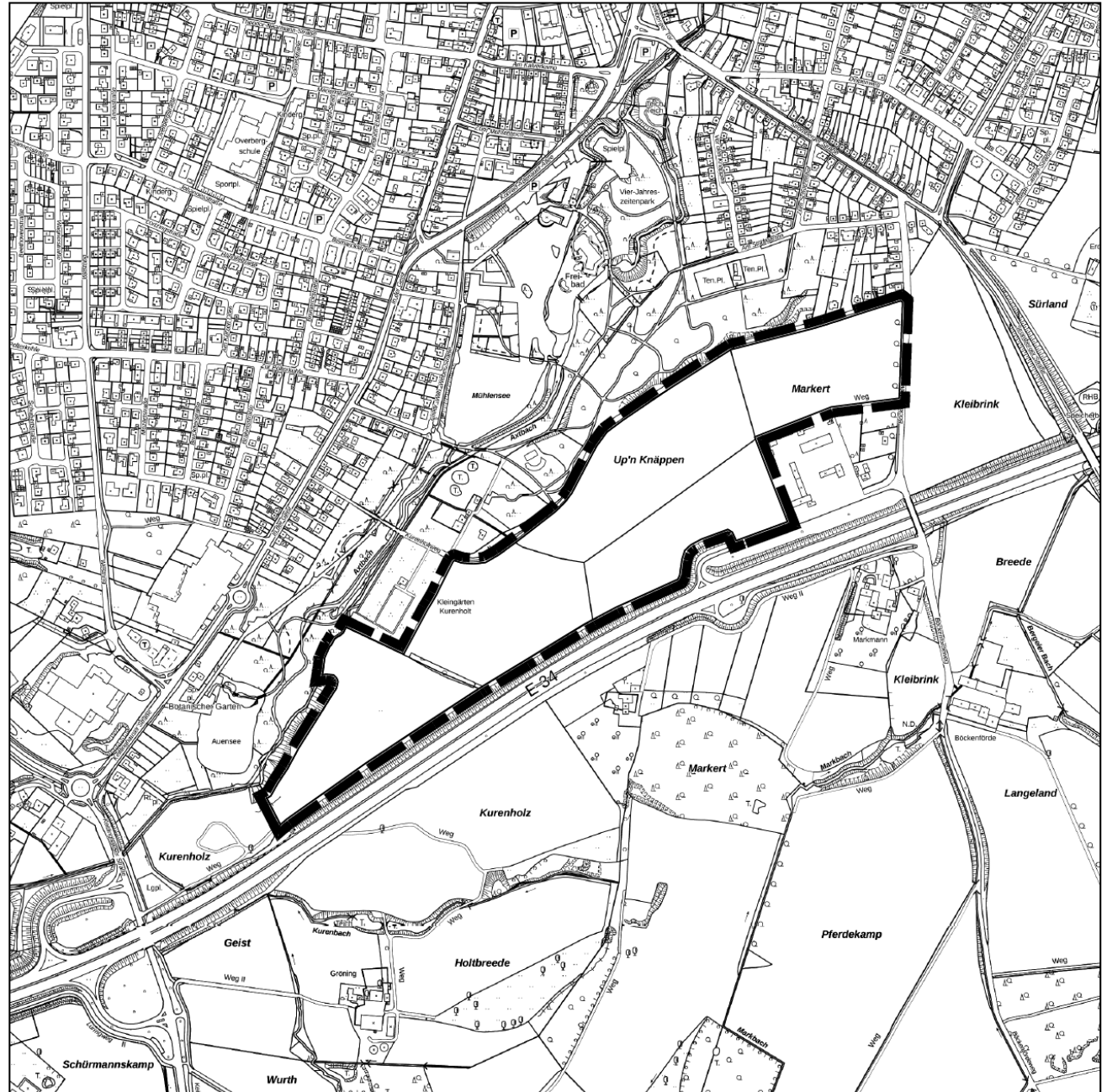


TOP 9

VORHABENBEZOGENER BEBAUUNGSPLAN NR. 153 „SOLARPARK OELDE“ DER STADT OELDE

- A) VORLÄUFIGE ABWÄGUNG DER STELLUNGNAHMEN
AUS DER FRÜHZEITIGEN BETEILIGUNG**
- B) BESCHLUSS ZUR ÖFFENTLICHEN AUSLEGUNG**

VORLAGE: B 2023/610/5556



Geobasisdaten: Kreis Warendorf - Maßstab 1:10.000



Geltungsbereich der 43. Änderung des Flächennutzungsplans der Stadt Oelde und des Bebauungsplans Nr. 153 "Solarpark Oelde" der Stadt Oelde

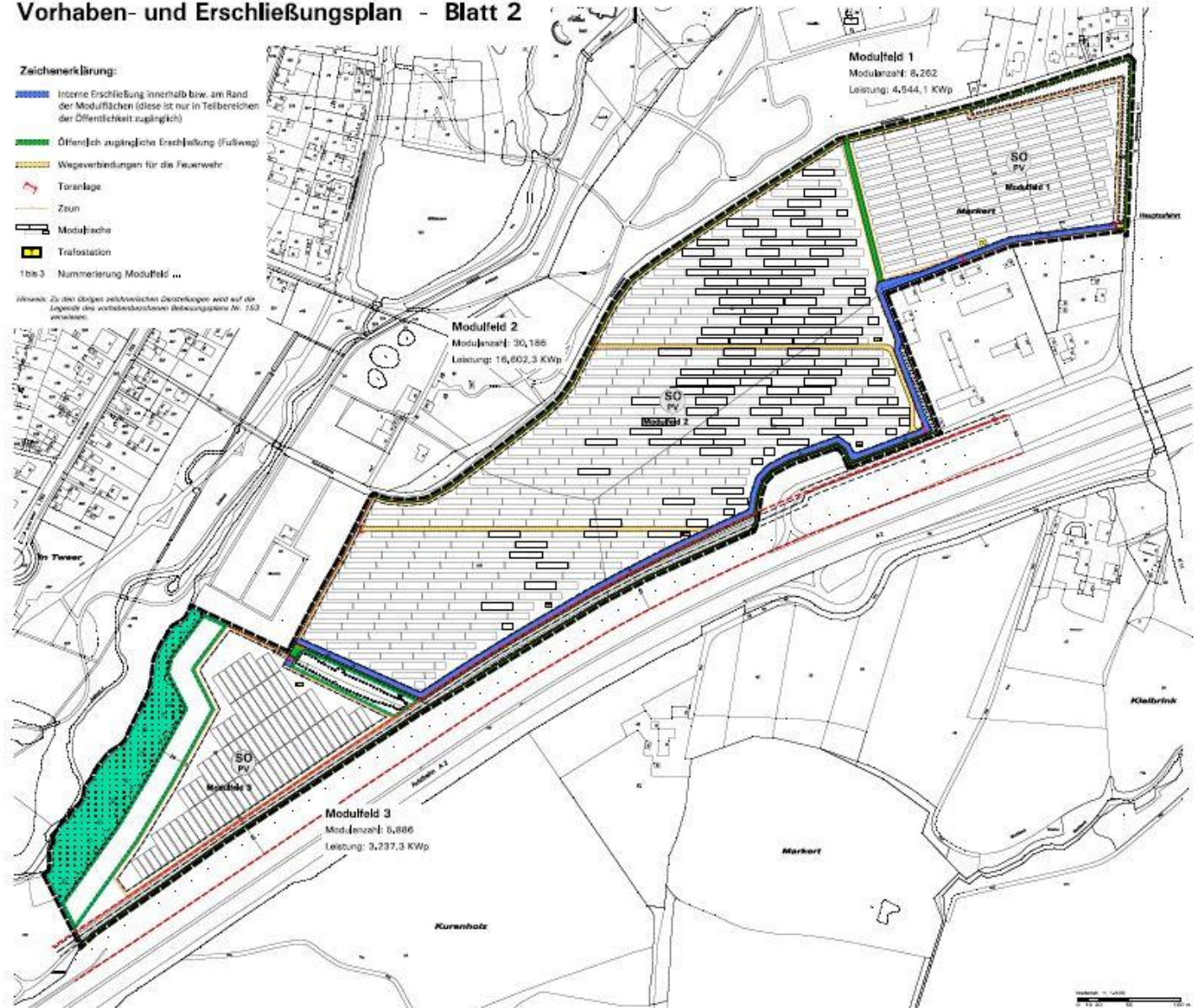
STADT OELDE: VORHABENBEZOGENER BEBAUUNGSPLAN NR. 153 "Solarpark Oelde"

Vorhaben- und Erschließungsplan - Blatt 2

Zeichenerklärung:

-  Interne Erschließung innerhalb bzw. am Rand der Modulflächen (diese ist nur in Teilbereichen der Öffentlichkeit zugänglich)
-  Öffentlich zugängliche Erschließung (Fußweg)
-  Wegeverbindungen für die Feuerwehr
-  Torenlage
-  Zaun
-  Modulfläche
-  Trafostation
- Tab.3 Nummerierung Modulfeld ...

Hinweis: Zu den obigen zeichnerischen Darstellungen wird auf die Legende des vorhabenbezogenen Bebauungsplans Nr. 153 verwiesen.

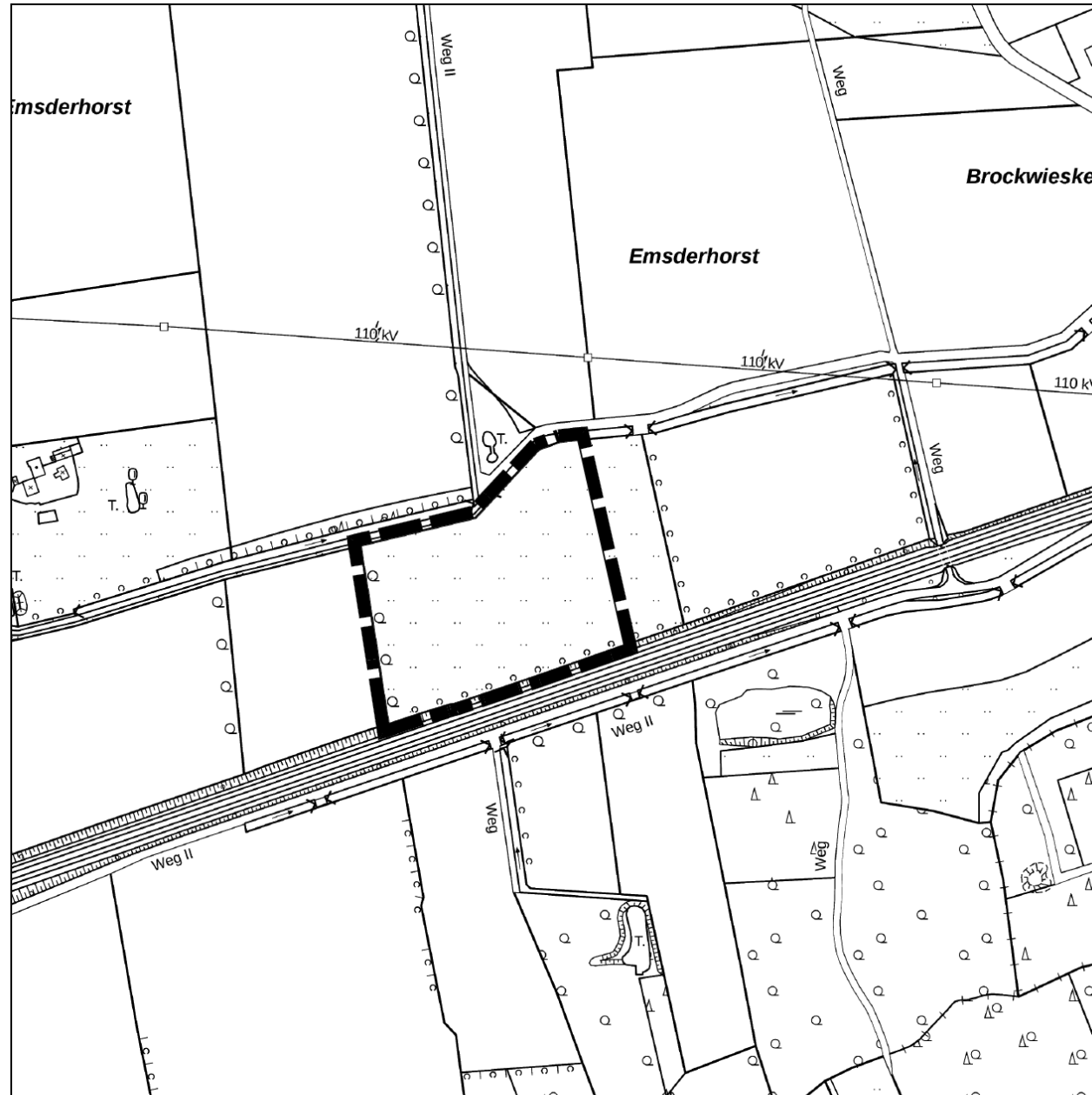


TOP 10

44. ÄNDERUNG DES FLÄCHENNUTZUNGSPLANS DER STADT OELDE („INTERKOMMUNALER SOLARPARK – IN DER HOEST“) DER STADT OELDE

- A) VORLÄUFIGE ABWÄGUNG DER STELLUNGNAHMEN
AUS DER ÖFFENTLICHEN AUSLEGUNG**
- B) BESCHLUSS ZUR ERNEUTEN OFFENLAGE**

VORLAGE: B 2023/610/5601

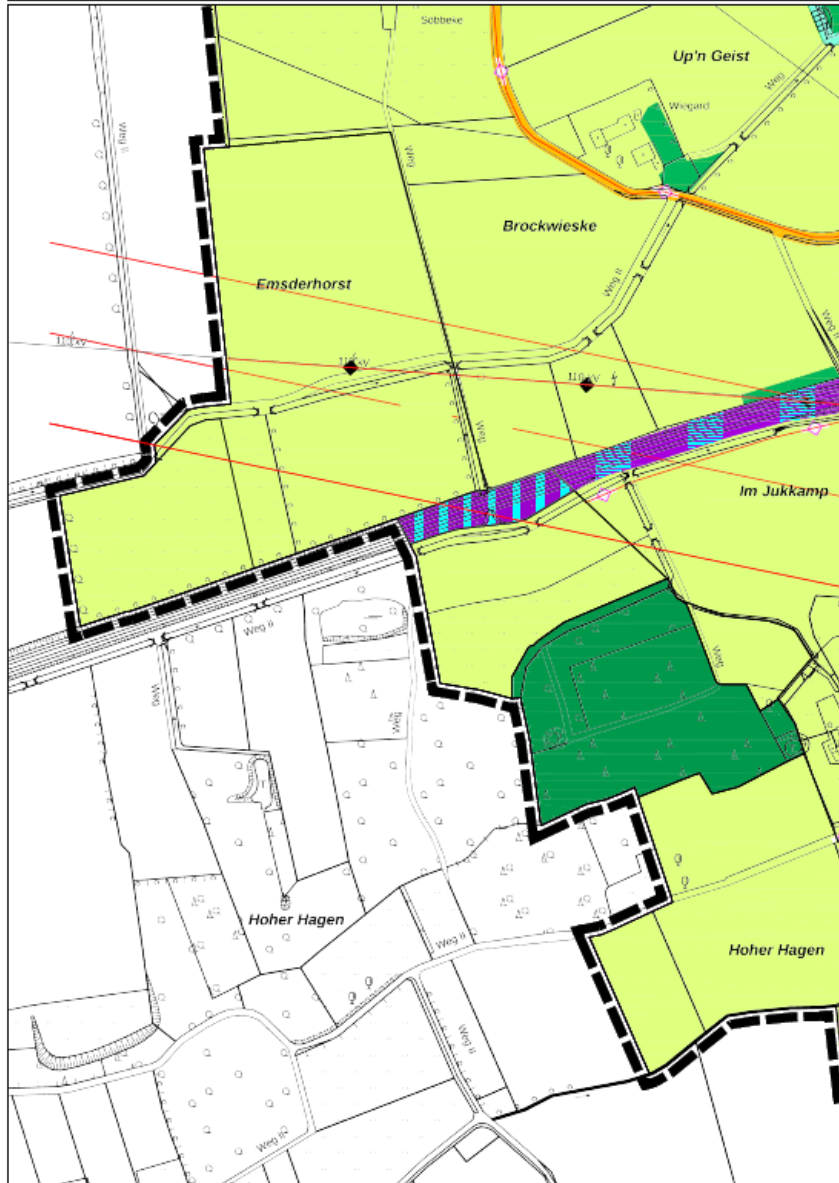


Geobasisdaten: Kreis Warendorf - Maßstab im Original 1:5000



Geltungsbereich der 44. Änderung des Flächennutzungsplanes der Stadt Oelde

Bisherige Darstellung:



Geltungsbereich und Darstellung der 44. Änderung:



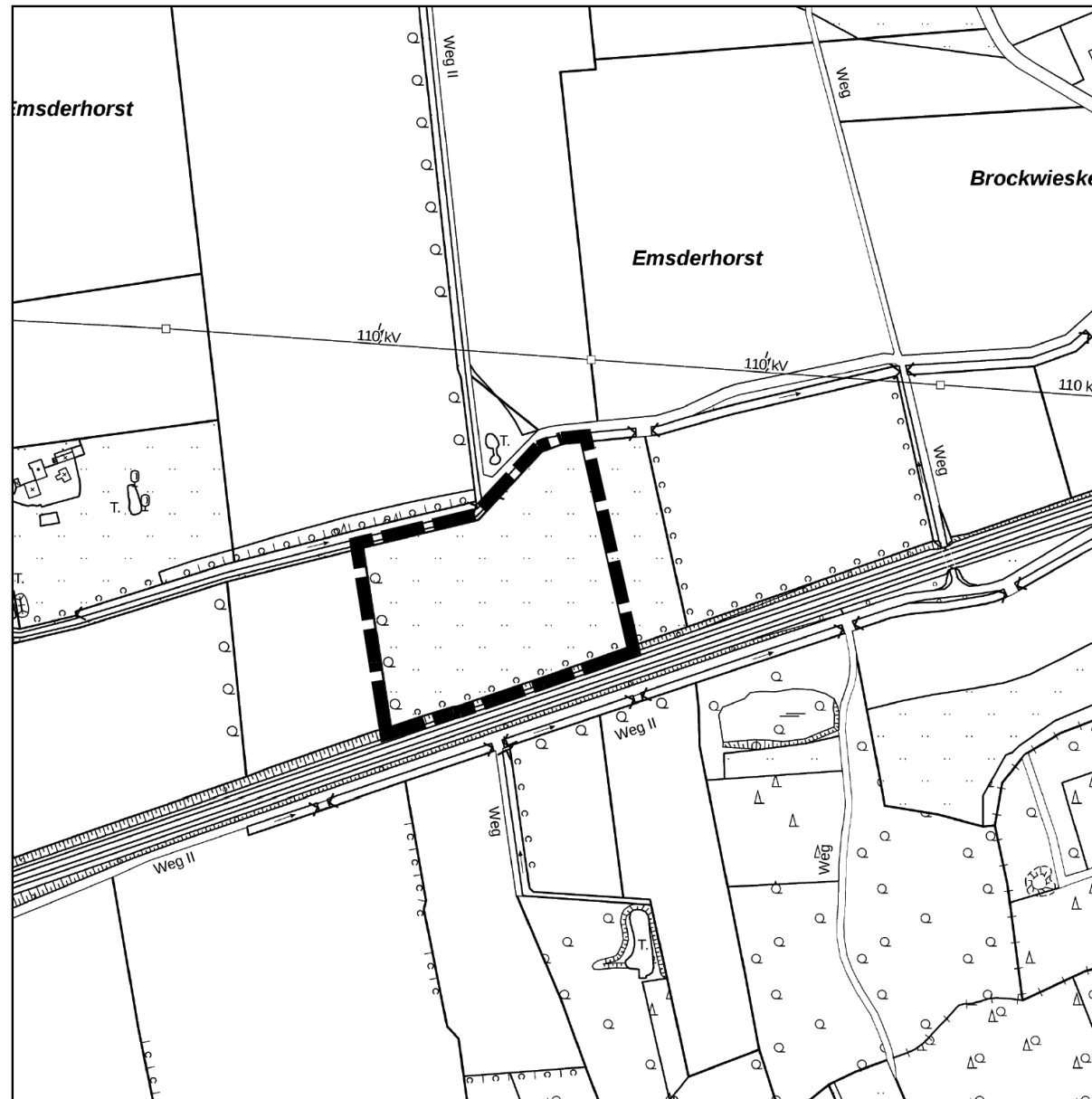
TOP 11

VORHABENBEZOGENER BEBAUUNGSPLAN NR. 154

„INTERKOMMUNALER SOLARPARK – IN DER HOEST“ DER STADT OELDE

- A) VORLÄUFIGE ABWÄGUNG DER STELLUNGNAHMEN
AUS DER ÖFFENTLICHEN AUSLEGUNG**
- B) BESCHLUSS ZUR ERNEUTEN OFFENLAGE**

VORLAGE: B 2023/610/5602



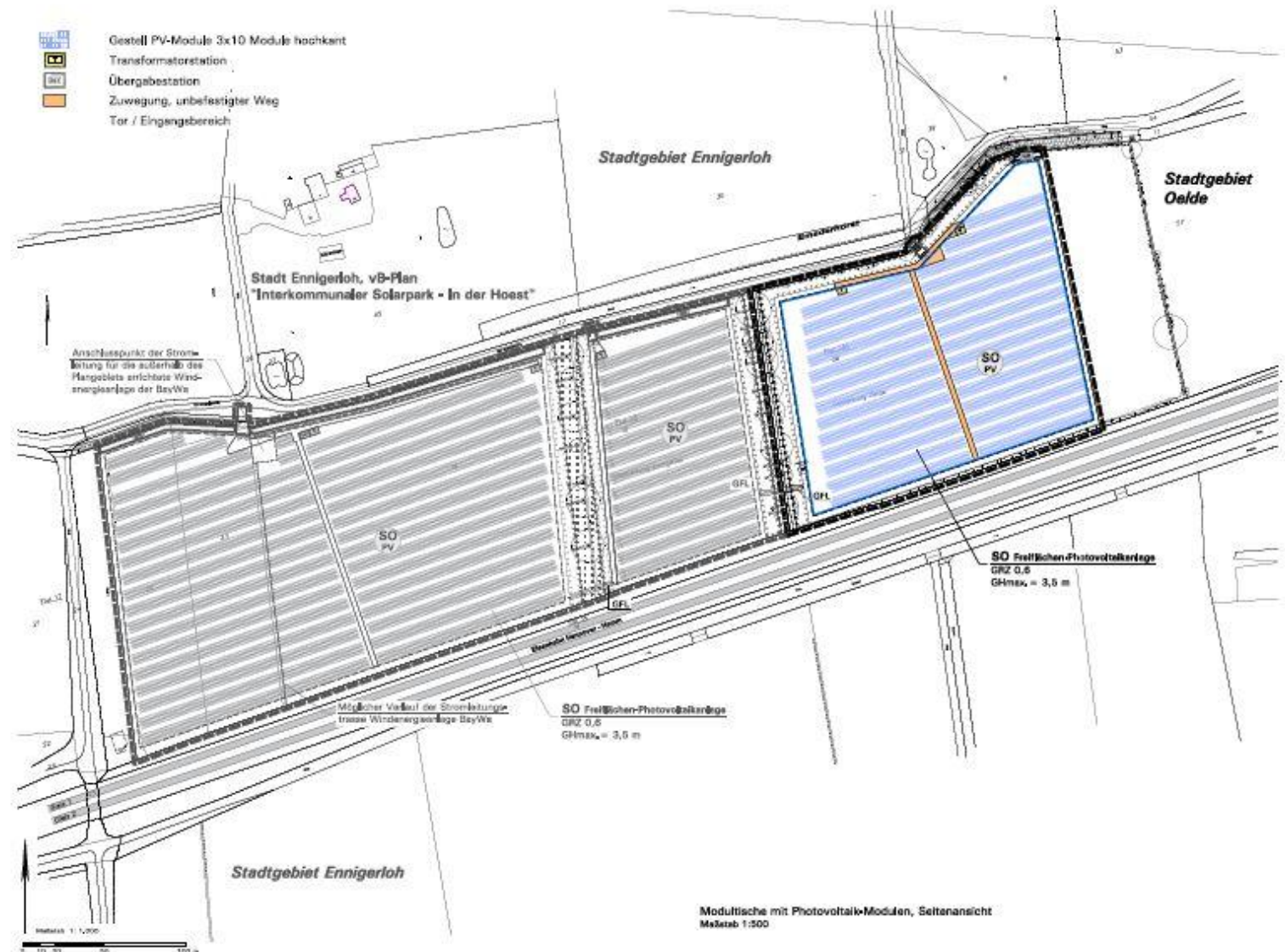
Geobasisdaten: Kreis Warendorf - Maßstab im Original 1:5000



Geltungsbereich des Bebauungsplans Nr. 154 "Interkommunaler Solarpark - In der Hoest"
der Stadt Oelde

STADT OELDE:

VORHABEN- UND ERSCHLIESSUGSPLAN ZUM VORHABENBEZOGENEN BEBAUUNGSPLAN NR. 154 "Interkommunaler Solarpark - In der Hoest" - Blatt 2

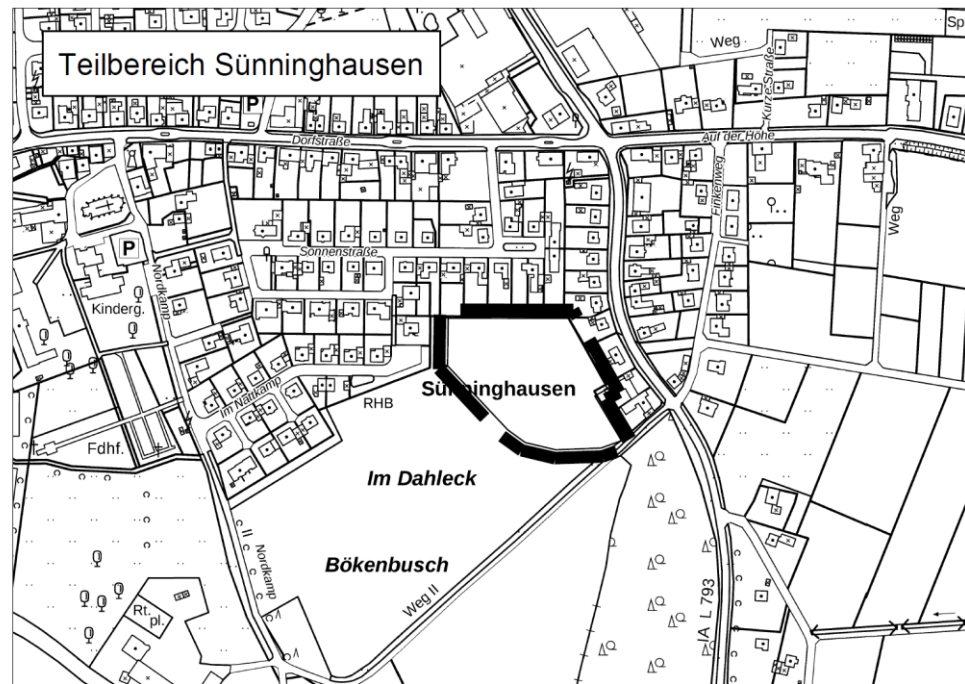
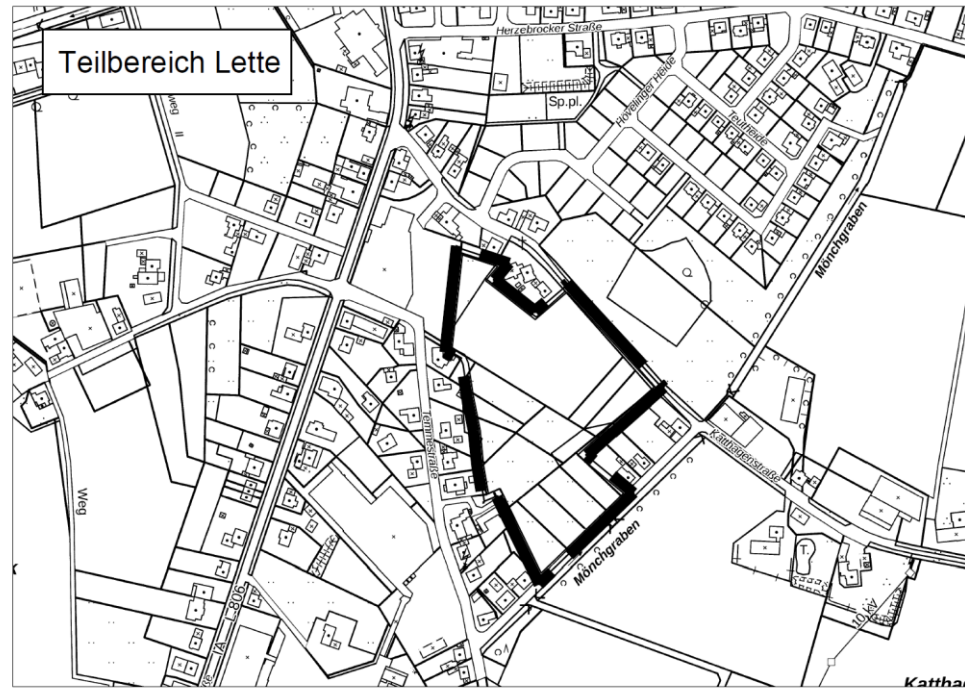


TOP 12

52. ÄNDERUNG DES FLÄCHENNUTZUNGSPLANS DER STADT OELDE (FLÄCHENRÜCKNAHME)

- A) VORLÄUFIGE ABWÄGUNG DER STELLUNGNAHMEN
AUS DER ÖFFENTLICHEN AUSLEGUNG**
- B) BESCHLUSS ZUR ERNEUTEN OFFENLAGE**

VORLAGE: B 2023/610/5604



Geobasisdaten: Kreis Warendorf - Maßstab im Original 1:5000



Geltungsbereiche der 52. Änderung des Flächennutzungsplans der Stadt Oelde

TOP 13

VERSCHIEDENES

TOP 13.1

MITTEILUNGEN DER VERWALTUNG

TOP 13.1

SACHSTANDSBERICHT FD TIEFBAU & UMWELT

TOP 13.1

NEUBAU PUMPWERK LETTE UND DRUCKLEITUNG ZUM KLÄRWERK OELDE

- ▶ FERTIGSTELLUNG DER DACHDECKERARBEITEN EVTL. NOCH IN DER 42.KW
- ▶ DANN SCHRITTWEISE ANDERE GEWERKE (FENSTER, FASSADE, TÜREN ...)
- ▶ TECHNISCHE AUSRÜSTUNG (MITTEL- U. NIEDERSPANNUNG, MESS- U. STEUERTECHNIK, PUNPEN U. ROHRLEITUNGSBAU) AB MITTE Q1/24



TOP 13.1

NEUBAU PUMPWERK LETTE UND DRUCKLEITUNG ZUM KLÄRWERK OELDE

- ▶ DRUCKLEITUNG ZU 80 % FERTIG (5,6 VON 7 KM)
- ▶ AB 45.KW BOHRUNG IN DER WILHELM-CORDES-STRASSE (900M MIT VOLLSPERRUNG)
- ▶ AKTUELL NOCH UMSCHLÜSSE IN DER OSTSTRASSE, SETZEN LETZTER SCHÄCHTE
- ▶ STRAßENBAU / WIEDERHERSTELLUNG OSTSTRASSE NOCH IN 2023
- ▶ AKTUELL ROHRVORTRIEBSARBEITEN DB-QUERUNG



TOP 13.1

NEUBAU KREISVERKEHR PAULSBURG / ENNIGERLOHER STRAÙE

DIE ARBEITEN WURDEN IM ANSCHLUSS AN DIE VERSORGER MITTE SEPTEMBER BEGONNEN.

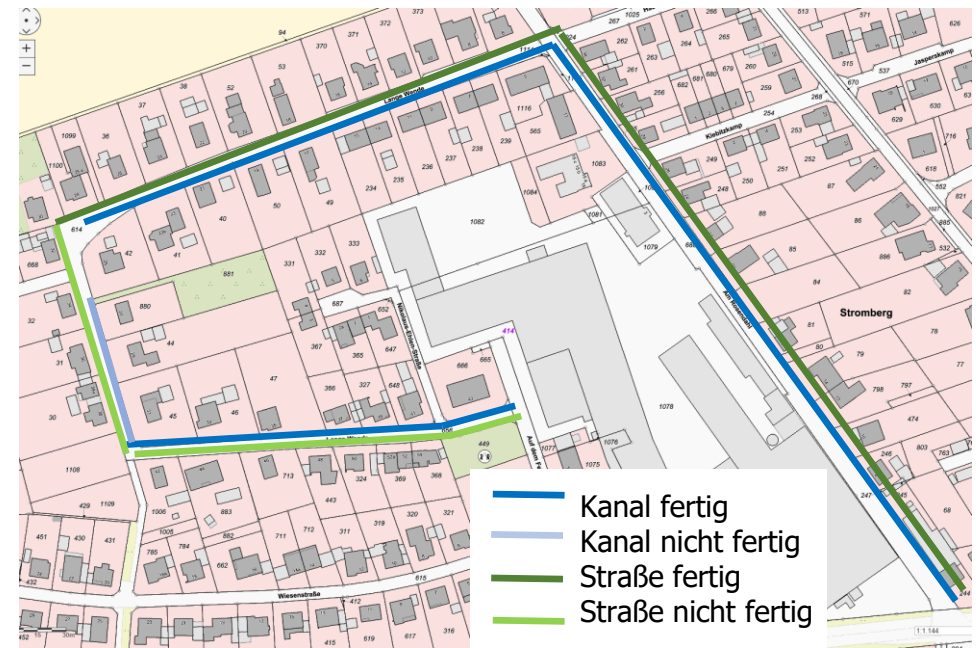
DIE NÖRDLICHEN RAHMEN SIND Z.T GESETZT ► GUTER FORTSCHRITT



TOP 13.1

KANAL- UND STRAßENBAUMAßNAHME LANGE WENDE / AM ROSENDAHL

KANALBAUARBEITEN IN DER LANGEN WENDE WERDEN IN DER NÄCHSTEN WOCHEN BEENDET. GEHWEGE WURDEN BEREITS MITGEZOGEN, ASPHALTTERMINE SIND DERZEIT IN PLANUNG UND ABSTIMMUNG.



TOP 13.1

STRAßENENDAUSBAU HÖVELINGER HEIDE IN LETTE

**DIE MAßNAHME IST BIS AUF WENIGE RESTARTARBEITEN BEENDET
NOCH AUSSTEHENDER PUNKT IST DIE BEPFLANZUNG DURCH DEN BBH**



TOP 13.1

ERSCHLIEßUNG 3. BAUABSCHNITT GEWERBEGEBIET A2
KANALBAU UND ERSCHLIEßUNGSSTRAÙE SIND ABGESCHLOSSEN.
AKTUELL ERFOLGEN RESTARBEITEN WIE EINZÄUNUNG ETC..
DIESE SOLLEN IN DEN KOMMENDEN WOCHEN BEENDET WERDEN.



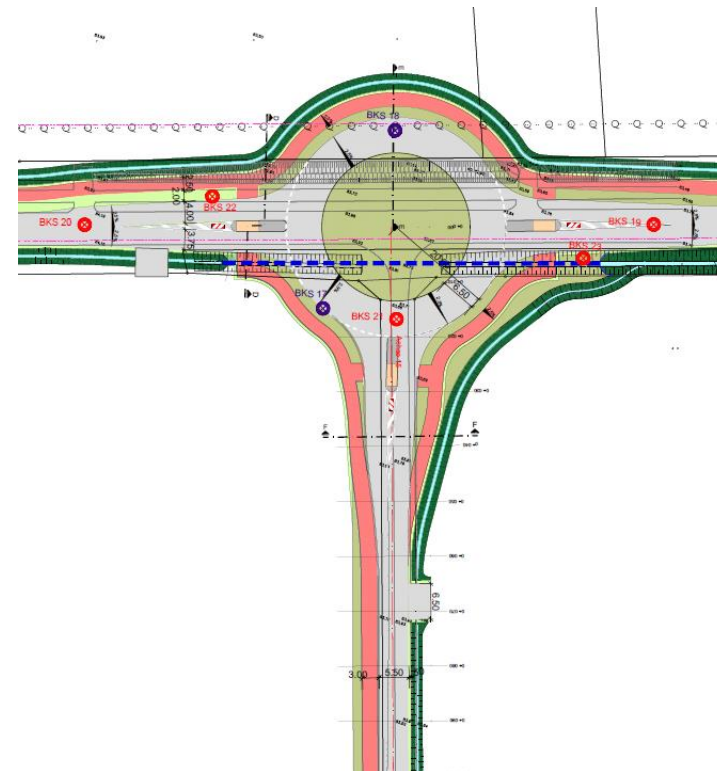
TOP 13.1

ERWEITERUNG BAUGEBIET WEITKAMP

ERWEITERUNG BAUGEBIET WEITKAMP



► **DIE MAßNAHME WURDE AM 16.10.23 BEGONNEN**



TOP 13.1

ERSATZBAU BRÜCKE ACKFELDER STRAÙE



HOCHWASSER 12.9.23

**ABDICHTUNGSARBEITEN SIND
ERFOLGT**

**RESTLICHE BETONARBEITEN
IN KW 43**

**GUSSASPHALT UND
STRAÙENBAU IN KW 44-45**

GELÄNDERMONTAGE KW 48

**► VERKEHRSFREIGABE ENDE
NOVEMBER**

TOP 13.1

SACHSTANDSBERICHT FD GEBÄUDEWIRTSCHAFT

TOP 13.1

SANIERUNG TURNHALLE BULTSTRAÙE

- BAUMAßNAHME IST ENDE MAI GESTARTET
- DECKENSTRAHLHEIZUNG, BELEUCHTUNG UND SPORTBODEN IST BEREITS EINGEBAUT,
- SANITÄRARBEITEN UND PRALLSCHUTZ STEHEN NOCH AUS
- BAUMAßNAHME IST AKTUELL SECHS WOCHEN HINTER DEM ZEITPLAN
- PLANMÄßIGE FERTIGSTELLUNG JETZT ZU ENDE NOVEMBER



Halle ist seit 16.10. die für den Schulsport wieder freigegeben

Schüler/innen ziehen sich in der Schule um und nutzen WC-Anlagen der Schule.

Duschen nicht möglich

Toilettennutzung in der Schule ist auch für die Vereine abends möglich.

Mit der Fertigstellung der Umkleide und Sanitärräume ist voraussichtlich bis Ende November zu rechnen.

TOP 13.1

NEUBAU MULTIFUNKTIONALE DREIFACHACHSPORTHALLE

- SUBMISSION IM GEWERK „TIEFBAU“ HAT STATTGEFUNDEN
- 2 ANGEBOTE SIND EINGEGANGEN
- ANGEBOTSPREIS LIEGT IM RAHMEN DER KOSTENSCHÄTZUNG
- DERZEIT GEWERK „ROHBAU“ AUF DEM MARKT
- SITZUNG DER BAUKOMMISSION HAT AM 27.09. STATTGEFUNDEN
- BREITE ZUSTIMMUNG DER VORGESTELLTEN FASSADENDETAILS



TOP 13.1 VORDACH GESAMTSCHULE UNTERSTUFENSTANDORT

BAUGENEHMIGUNG IST ERTEILT

EXTERNE STATIK DER FUNDAMENTE FEHLT AKTUELL

AUSSCHREIBUNG IN VORBEREITUNG

TOP 13.1 MEHRGENERATIONENHAUS OVERBERGAREAL

ENTWURFSPLANUNG IST ERSTELLT

WIRD AKTUELL MIT DEN SPÄTEREN NUTZERN ABGESTIMMT

TOP 13.2

ANFRAGEN AN DIE VERWALTUNG