

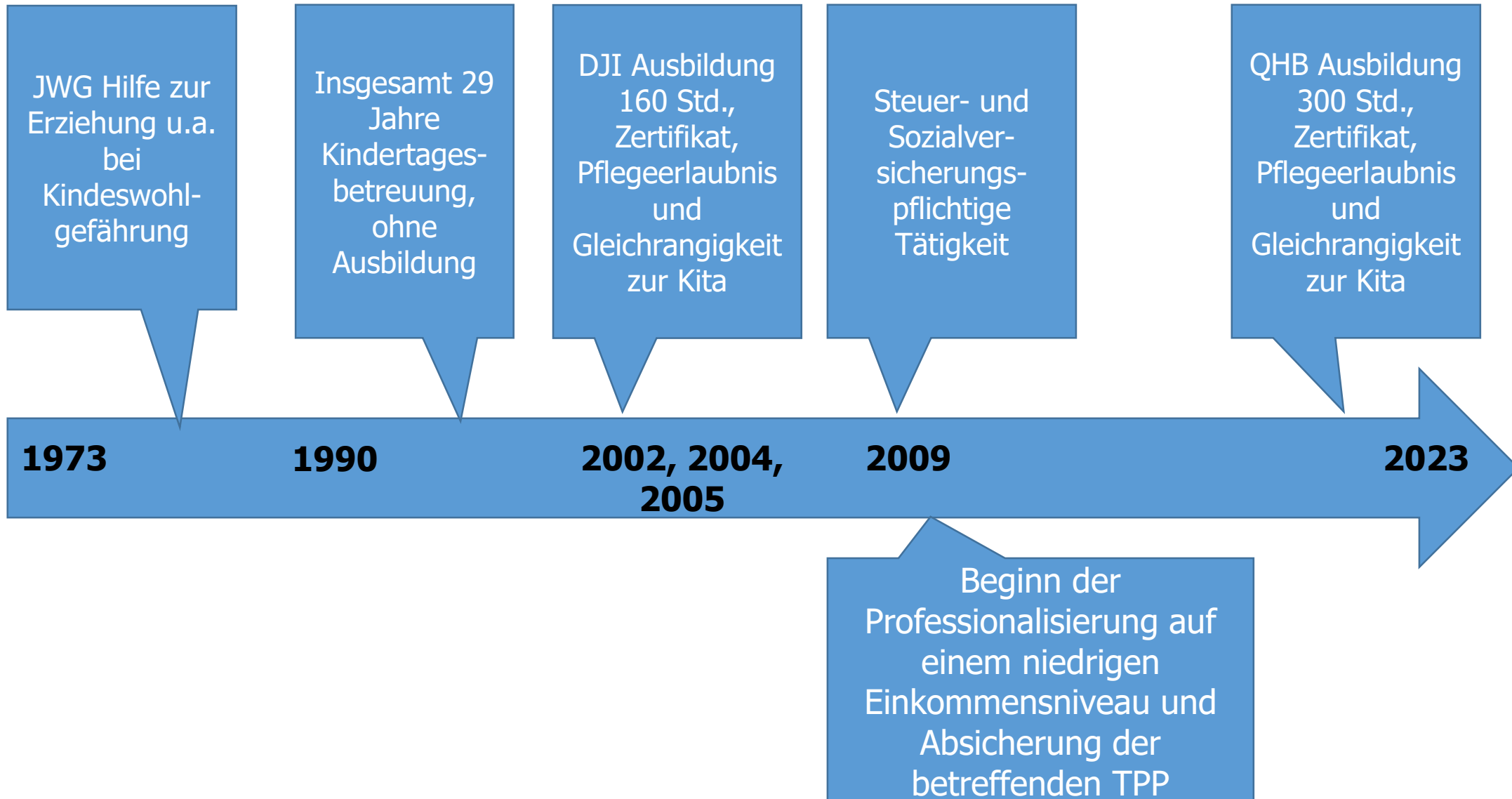


KINDERTAGESBETREUUNG

KINDERTAGESPFLEGE IN OELDE

**VON HIGH-TECH BIS HEIMAT.
OELDE VERBINDET.**

WESENTLICHE ENTWICKLUNGEN IN DER KINDERTAGESPFLEGE



SPANNUNGSFELDER IN DER KINDERTAGESPFLEGE

Flexible Angebote

Feste Strukturen=Einkommen

Selbständig

Persönliche Absicherung

Gleichstellung Kita

Keine vergleichbare Landesfinanzierung

LANDESFINANZIERUNG

Jedoch unterliegen die Betreuungsformen nicht den gleichen Finanzierungsgrundsätzen. Für die Plätze in den Kindertageseinrichtungen gibt es jährliche Betreuungspauschalen. Für die Gruppenform II sind das im Kita-Jahr 2023/24:

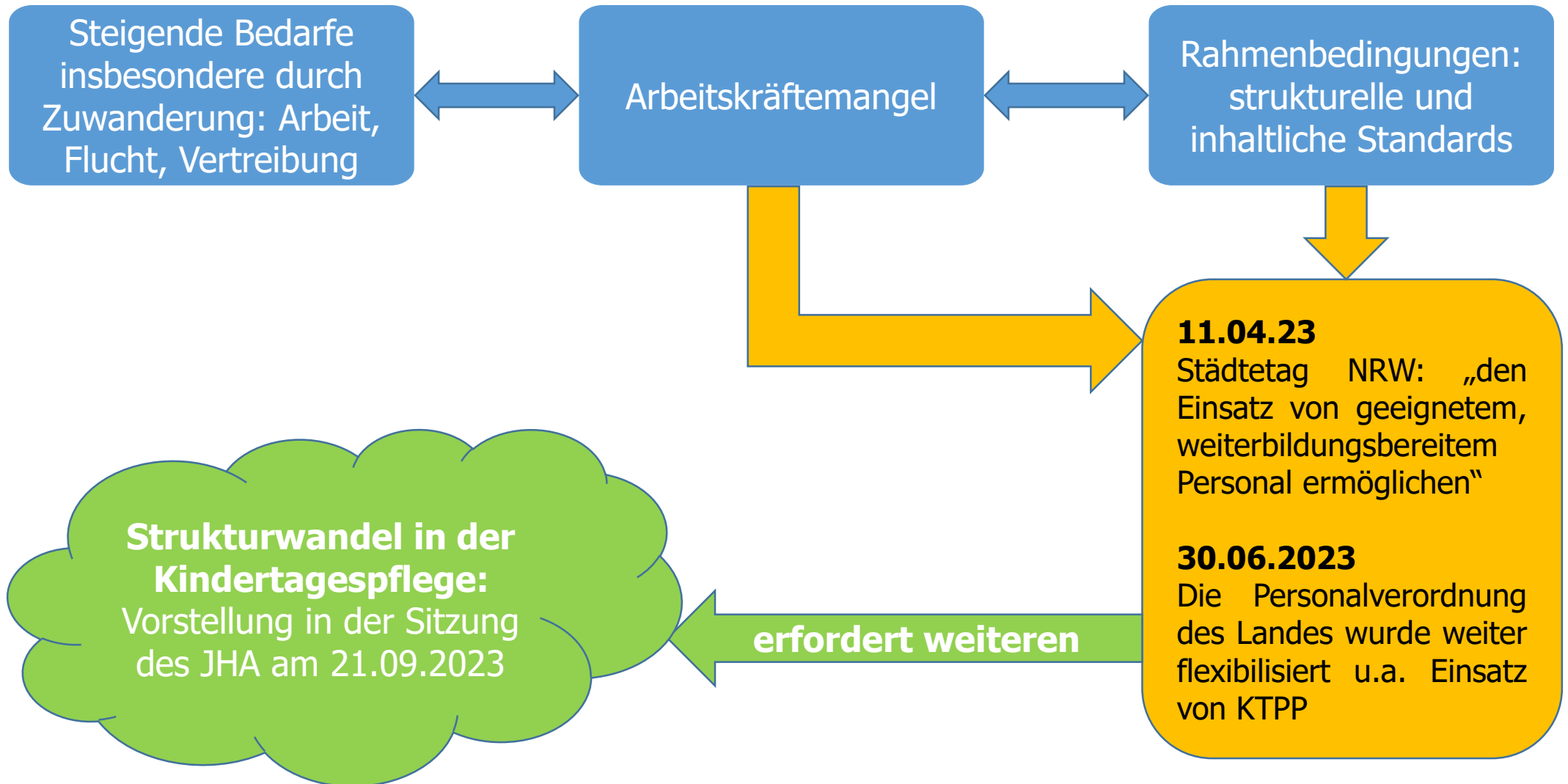
Buchungszeiten	BK-Pauschale	Landesanteil	<u>Konnexitätsausgleich</u> Land NRW	Städt. Anteil städt. Kita	% Land NRW
25 Std.	14.002,09 €	5.628,84 €	2.661,80 €	5.711,45 €	59,2
35 Std.	19.215,33 €	7.724,56 €	3.652,83 €	7.837,94 €	
45 Std.	24.646,20 €	9.907,77 €	4.685,24 €	10.053,19 €	

Dem gegenüber erhält die Stadt Oelde für die Betreuung in der Kindertagespflege unabhängig der Buchungszeiten einen festen Zuschuss für jedes Kindestagespflegeverhältnis:

Buchungszeiten GTP	BK- je Kind Durchschnitt GTP	Landesanteil je Kind	<u>Konnexitätsausgleich</u> Land NRW	Städt. Anteil je Kind Durchschnitt GTP	% Land NRW
25 Std. – i.d.R. 3 Kinder	9.500,- €	1.168,69 €	-	8.331,31 €	12,3 %
35 Std. – i.d.R. 6 Kinder		1.168,69 €	-		
45 Std. -Ausnahme		1.168,69 €	-		
Festanstellung	13.300,- €	1.168,69 €	-	12.131,31	8,9 %

EINFLUSSFAKTOREN DER KITA-BEDARFSPLANUNG

AKTUELLE ENTWICKLUNGEN



AKTUELLE ENTWICKLUNG ZUM KITA-JAHR 2023/24

Bestehende GTP: 78 Pl.; 26 TPP

GTP: Auf der Burg 9 Pl.=3 TPP	GTP: Vituszwerge 9 Pl.=3 TPP	GTP: Villa Klitzklein 9 Pl.=3 TPP
GTP: Spatzen 9 Pl.=3 TPP	GTP: Minitiger 9 Pl.=3 TPP	GTP: Die kleinen Wichtel 6 Pl.=2 TPP
GTP: Spatzennest 9 Pl.=3 TPP	GTP: Löwenzahn 9 Pl.=3 TPP	GTP: Die kleinen Elfen 9 Pl.=3 TPP

Häusliche TP: 34 Pl.; 10 TPP

TP: Gü. max. 5 Pl.=1 TPP	TP: Ka. max. 3 Pl.=1 TPP	TP: Schl. max. 2 Pl.=1 TPP
TP: Fr. max. 4 Pl. Pl.=1 TPP	TP: Sch-Av. max. 5 Pl.=1 TPP	TP: Ku. Max. 1Pl.=1 TPP
TP: Pr. max. 4 Pl.=1 TPP	TP: Go. max. 4 Pl.=1 TPP	TP: Mi. max. 4 Pl.=1 TPP
		TP: Ar. max. 2 Pl.=1 TPP

**Insgesamt 157 U3-Pl.; 49 TPP
davon 27 neue und 6 aktivierte Plätze**

**Personalakquise innerhalb von ca. 5 Monaten: aktuell u.
Einsatz bis zum 01.01.24 (Stichwort: Qualifizierung)= 12 TPP**

Neue GTP zum Kita-Jahr 23/24: 27 Pl.; 9 TPP

GTP: 4-Jahreszeiten-Kinder 9 Pl.=3 TPP	GTP: Oelder Stadtmäuse 9 Pl.=3 TPP	GTP: Zwerghäuser 9 Pl.=3 TPP
---	---------------------------------------	---------------------------------

häusliche GTP: 18 Pl.; 4 TPP

Häusl. GTP: Herzhausen 9 Pl.=2 TPP	Häusl. GTP: Krümmelkiste 9 Pl.=2 TPP
---------------------------------------	---

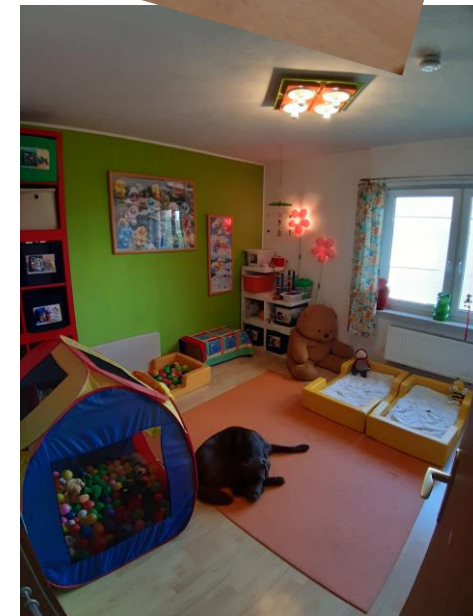
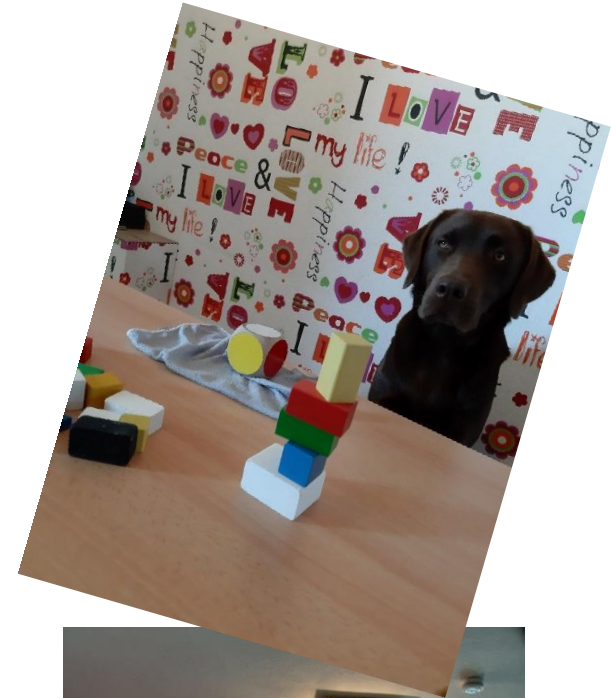


VORSTELLUNG EINER HÄUSLICHEN KINDERTAGESPFLEGE



**Kindertagesbetreuung
Oelde**

Kindertagespflege, Dirk Kahlmeier



Ablauf einer Betreuung



Beispiel eines Tages in der Kindertagespflege



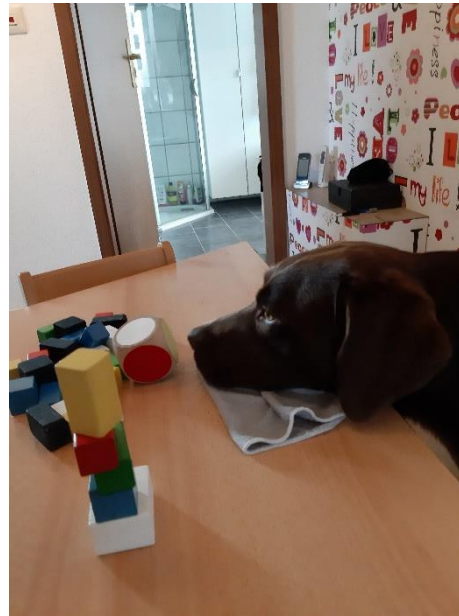
Ankommen der Kinder



Frühstück



Der Vormittag



Mittagessen/Mittagsschlaf



Der Nachmittag



Vor- und Nachbereitung der Betreuung



Adobe Stock | #221685758



Vor- und Nachteile der Kindertagespflege

- **Keine landesweite einheitliche Regelung der Bezahlung**
- **Fehlendes und schwer umsetzbares Vertretungskonzept in der häuslichen Kindertagespflege**
- **Kleine Gruppen und individuelle, familiäre Betreuung**

**Vielen Dank für Ihr Interesse an
der Kindertagespflege**