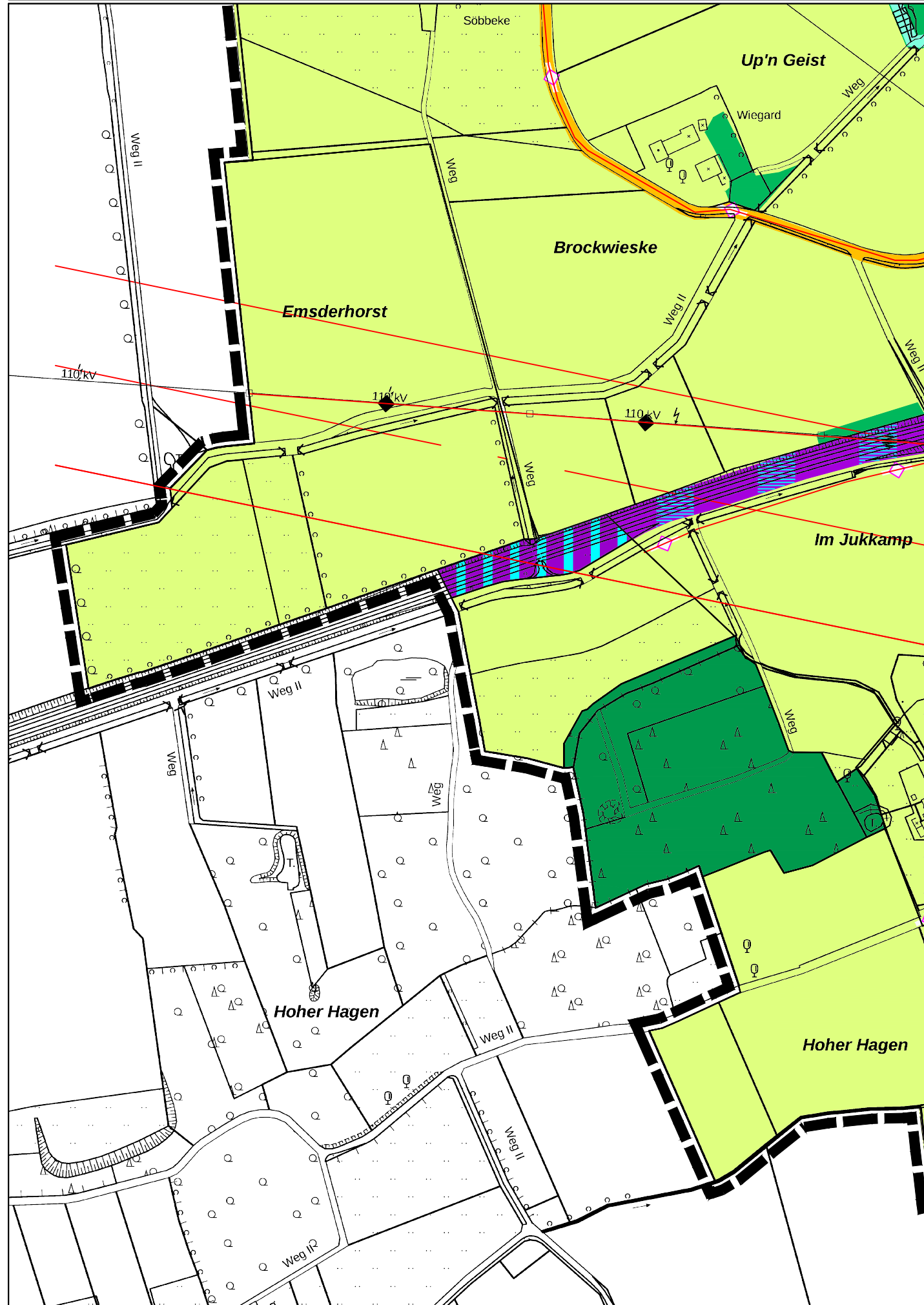
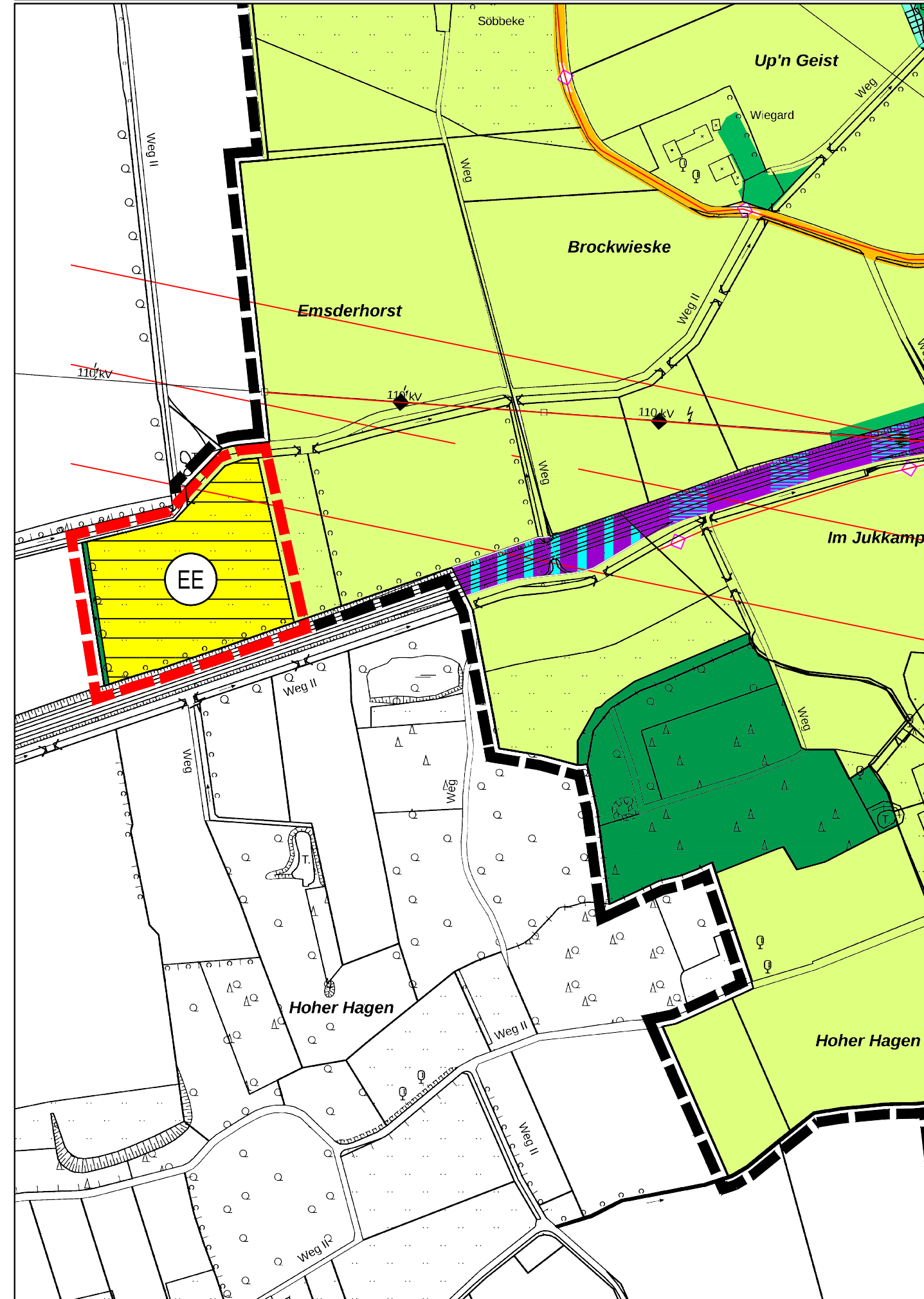


Bisherige Darstellung:



Geltungsbereich und Darstellung der 44. Änderung:



PLANZEICHENERLÄUTERUNG I

Darstellungen gemäß § 5 Abs. 2 BauGB

- Grenze des räumlichen Geltungsbereichs des Flächennutzungsplans der Stadt Oelde
- Grenze des räumlichen Geltungsbereichs der 44. Änderung des Flächennutzungsplans

Verkehrsflächen

- Straßen des überörtlichen Verkehrs und örtliche Hauptverkehrszüge
- Straßen des überörtlichen Verkehrs und örtliche Hauptverkehrszüge

Flächen für Versorgungsanlagen, Abfallentsorgung und Abwasserbeseitigung

- Flächen für Versorgungsanlagen sowie Anlagen, Einrichtungen und sonstige Maßnahmen, die dem Klimawandel entgegenwirken (§ 5(2) Nr. 4 BauGB) mit der Zweckbestimmung: Erneuerbare Energien, hier: Freiflächen-Photovoltaikanlage

Hauptver- und Hauptentsorgungsleitungen

- Leitung unterirdisch

Flächen für die Landwirtschaft und Wald

- Fläche für die Landwirtschaft
- Wald

Nachrichtliche Übernahmen und Vermerke gemäß § 5 (4) BauGB

- Richtfunktrasse mit Schutzbereich

Hinweis:

Die im wirksamen FNP dargestellte Stadtgebietsgrenze Ennigerloh/Oelde entspricht nicht ihrem tatsächlichen Verlauf und wird parallel zu der vorliegenden Änderungsplanung geändert.

RECHTSGRUNDLAGEN DER PLANUNG

Baugesetzbuch (BauGB)

Baunutzungsverordnung in der Fassung der Bekanntmachung vom 21. November 2017

Gemeindeordnung für das Land Nordrhein-Westfalen (GO NRW)

Planzeichenverordnung 1990 (PlanzV 90)

Einleitungsbeschluss gemäß § 2 Abs. 1 BauGB

Die Einleitung der Änderung des Flächennutzungsplans ist gemäß § 2 Abs. 1 BauGB vom Rat der Stadt Oelde in seiner Sitzung am beschlossen worden.

Dieser Beschluss ist am ortsüblich bekannt gemacht worden.

Oelde, den

Bürgermeisterin

Schriftführerin

Erneute öffentliche Auslegung gemäß § 4a Abs. 3 BauGB

Nach ortsüblicher Bekanntmachung am lagen die Planunterlagen vom bis einschließlich zum gemäß § 4a Abs. 3 BauGB i.V.m. § 3 Abs. 2 BauGB im Rathaus der Stadt Oelde öffentlich aus.

Die Behörden und sonstigen Träger öffentlicher Belange wurden mit Schreiben vom gemäß § 4a Abs. 3 BauGB i.V.m. § 4 Abs. 2 BauGB beteiligt. Die Beteiligung erfolgte ebenfalls im genannten Zeitraum.

Oelde, den

Technischer Beigeordneter

Frühzeitige Beteiligung gemäß §§ 3 Abs. 1, 4 Abs. 1 BauGB

Nach ortsüblicher Bekanntmachung am lagen die Planunterlagen vom bis einschließlich zum gemäß § 3 Abs. 1 BauGB im Rathaus der Stadt Oelde öffentlich aus. Die Behörden und sonstigen Träger öffentlicher Belange wurden mit Schreiben vom gemäß § 4 Abs. 1 BauGB beteiligt. Die Beteiligung erfolgte ebenfalls im genannten Zeitraum.

Oelde, den

Technischer Beigeordneter

Für den Entwurf

Für den Entwurf.

Oelde, den

Fachdienst Stadtentwicklung, Planung, Bauordnung

Genehmigung gemäß § 6 BauGB

Die Änderung des Flächennutzungsplans ist gemäß § 6 BauGB mit Verfügung vom genehmigt worden.

Münster, den

Die Bezirksregierung, i.A.

Bekanntmachung gemäß § 6 Abs. 5 BauGB

Mit der ortsüblichen Bekanntmachung der Genehmigung am gemäß § 6 Abs. 5 BauGB ist die Änderung des Flächennutzungsplans in Kraft getreten. Die Änderung des Flächennutzungsplans mit Begründung liegt gemäß § 6 Abs. 5 BauGB während der Dienststunden in der Verwaltung zu jedermanns Einsichtnahme bereit.

Oelde, den

Bürgermeisterin

Öffentliche Auslegung gemäß §§ 3 Abs. 2, 4 Abs. 2 BauGB

Nach ortsüblicher Bekanntmachung am lagen die Planunterlagen vom bis einschließlich zum gemäß § 3 Abs. 2 BauGB im Rathaus der Stadt Oelde öffentlich aus. Die Behörden und sonstigen Träger öffentlicher Belange wurden mit Schreiben vom gemäß § 4 Abs. 2 BauGB beteiligt. Die Beteiligung erfolgte ebenfalls im genannten Zeitraum.

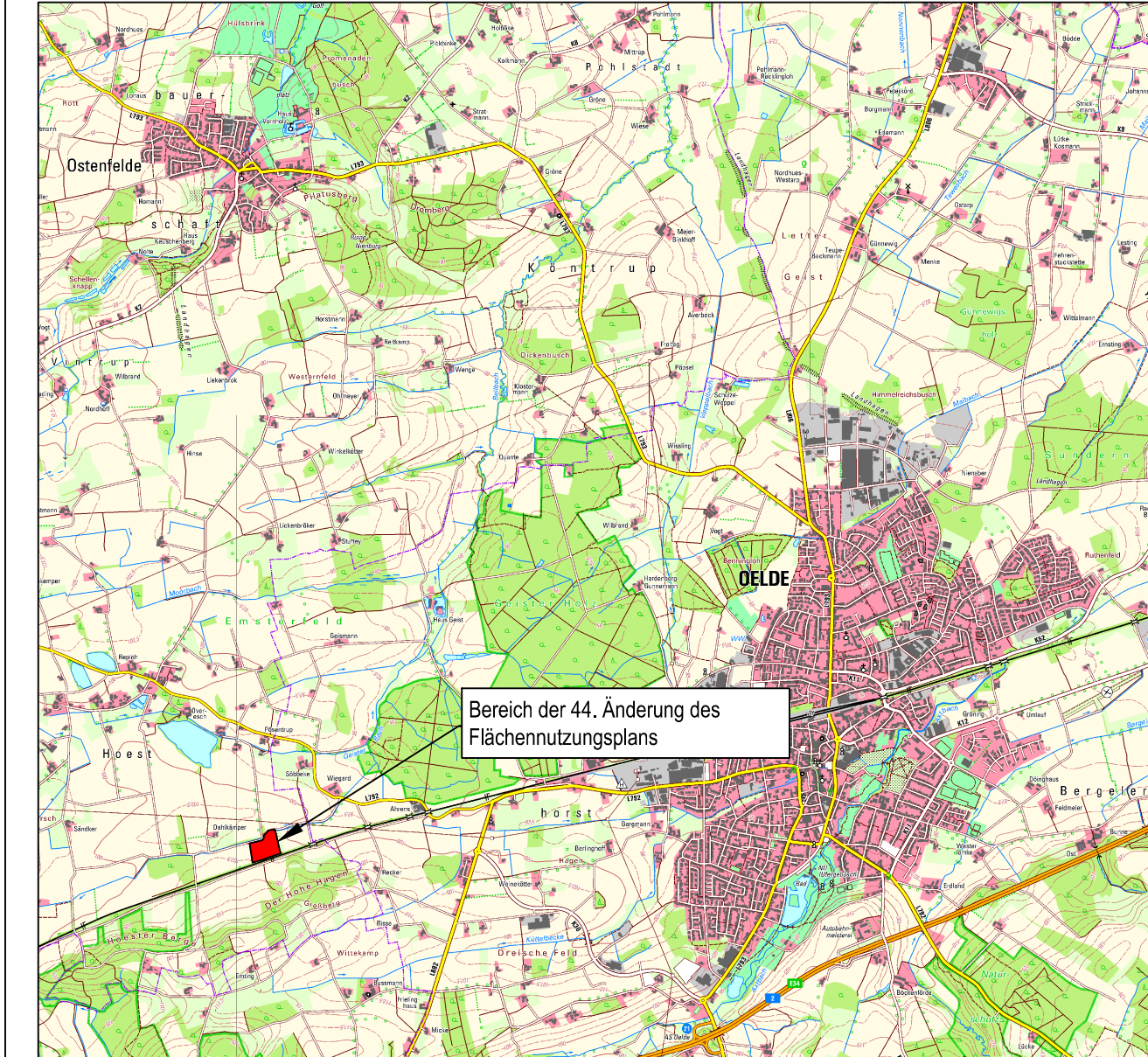
Oelde, den

Technischer Beigeordneter

Planunterlage

Die Planunterlage entspricht den Anforderungen des § 1 der Planzeichenverordnung (PlanzVO) vom 18.12.1990. Die Flächennutzungsplanänderung ist erstellt auf der Liegenschaftskarte des Kreises Warendorf, Vermessungs- und Katas teramt. Die Festlegung der städtebaulichen Planung ist - i.V. mit dem digitalen Planungsdaten-Bestand (hier: DXF-Datei) als Bestandteil dieses Flächennutzungsplans - geometrisch eindeutig.

Geobasisdaten der Kommunen und des Landes NRW
Geobasis NRW 2011



ÜBERSICHTSPLAN

© Geobasisdaten: Land NRW, Bonn und Kreis Warendorf



FLÄCHENNUTZUNGSPLAN DER STADT OELDE 44. Änderung

Ausschnitt: Oelde - Südwest
Planungsstand: Feststellungsbeschluss

Maßstab: 1:5000

Stadt Oelde
Die Bürgermeisterin

Fachdienst Planung
und Stadtentwicklung

Stand 12/23 - Gez. Be

Dateiname: 044-FNP-Änd_PV-Interkom-Festst-20231123.dwg