



AUSSCHUSS FÜR UMWELT, ENERGIE, MOBILITÄT UND VERKEHR 29.11.2023

**VON HIGH-TECH BIS HEIMAT.
OELDE VERBINDET.**

**TOP 1
BESTELLUNG EINER
STELLVERTRETENDEN
SCHRIFTFÜHRERIN
B2023/610/5629**

BESCHLUSSVORSCHLAG

Der Ausschuss für Umwelt, Energie, Mobilität und Verkehr bestellt Frau Jessica Krauß zur stellvertretenden Schriftführerin.

TOP 2 EINWOHNERFRAGESTUNDE

**TOP 3
VORTRAG DES ZUKUNFTSNETZES
MOBILITÄT NRW
M 2023/610/5643**

Es folgt ein Vortrag von Herrn Perkert, Zukunftsnetz Mobilität NRW.

TOP 4 SACHSTAND ÜBER DIE UMSETZUNG VON MOBILITÄTSMABNAHMEN M 2023/610/5640

ABGESCHLOSSENE MAßNAHMEN

1.1	Radweg parallel zur Straße In der Geist	<ul style="list-style-type: none"> - Anbindung Marktkaufkreisel fertiggestellt - Aufbringung von Markierungen und Bodenschwellen erfolgt - Umbau Zufahrt auf Konrad-Adenauer-Allee und Form der Beschilderung 	erledigt
1.5	Mitgliedschaft im Zukunftsnetz Mobilität	<p>Das Netzwerk bietet Informationen und Austausch rund um das Thema klimafreundliche Mobilität.</p> <ul style="list-style-type: none"> - Mitgliedschaft frei / Einbringung in Netzwerke 	Mitglied seit Juni 2023
1.6	Einführung einer Mitfahr-/Pendler-App	In Kooperation mit weiteren kreisangehörigen Kommunen wurde der Anbieter „Pendlerportal“ ausgewählt.	ab 2024

2.3	Anschaffung von Lastenrädern, E-Bikes und E-Scootern für die Stadtverwaltung	Durch die Aufstockung mit einem E-Bike, einem E-Scooter und 7 Lastenrädern im Fuhrpark sollen PKW für Dienstfahrten ersetzt werden. Die Lastenräder wurden für die Schulhausmeister angeschafft. Die Anschaffung i. H. v. 87.000 Euro wurde zu 100 % durch die Billigkeitsrichtlinie gefördert	alle Fahrzeuge sind bereits im Einsatz
3.6	Neubau eines dritten Teilstücks des Fuß- und Radweges zwischen Westring und Westrickweg zur Ennigerloher Straße		Im Zuge der Überarbeitung der Radwegeführung vor zwei Jahren für das Knotenpunktsystem NRW wurde die Alternativroute über Salzmannstraße und Gronowskistraße in das offizielle Radverkehrsnetz NRW aufgenommen und ausgeschildert (rotes Fahrrad auf weißem Untergrund) (siehe auch Pkt. 1.4)

3.8	<p>Letter Straße/Mittelweg: Aus Lette kommend ist die Radwegführung Richtung Innenstadt auf Höhe des Mittelwegs nicht optimal geregelt. Es gibt keinen Hinweis auf die „gewollte Umleitung“ über den Mittelweg. Auch umgedreht aus der Stadt kommend (wenn man über die Warendorfer Straße kommt) ist die Anbindung an den Radweg Richtung Lette verbesserungswürdig. Der Sinn der beiden Pfosten erschließt sich uns auch nicht vollkommen (Verhinderung von ein- oder ausfahrenden Autos?)</p>	<p>Alternativroute über Mittelweg und im weiteren Verlauf parallel zur Letter Straße ist im „Radwegenetz NRW“ bereits ausgewiesen. Die Pfosten sollen PKW-Durchfahrten verhindern.</p>
3.9	<p>Radwegequerung Am Landhagen: Hier fehlt jedweder Hinweis auf den querenden Radweg „Oelde-Lette“, der durchaus mit E-Bikes mit höherer Geschwindigkeit in beiden Richtungen befahren wird.</p>	<p>Kein Handlungsbedarf, da Radfahrer*innen im Falle einer Querung „Vorfahrt achten“ müssen.</p>

Rhedaer Straße / Wiedenbrücker Straße

Hier soll eine Bedarfsampel errichtet werden, um das sichere Überqueren an dieser Stelle für Fußgänger*innen und Radfahrer*innen zu ermöglichen.

Da es sich um eine Kreisstraße handelt, ist die Umsetzung nur in Abstimmung mit dem Kreis Warendorf möglich. Nach langen Verhandlungen hat der Kreis dem Bau einer Fußgängerampel auf Kosten der Stadt Oelde zugestimmt.

MAßNAHMEN IN DER UMSETZUNG

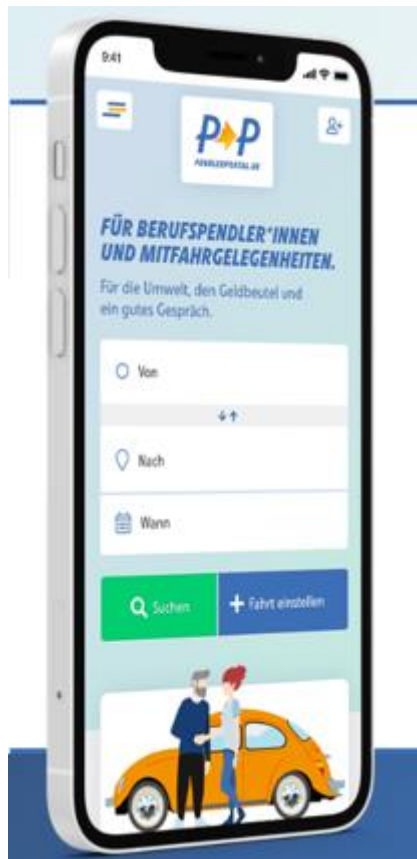
1.2	Aufstellung weiterer Reparatursäulen für Fahrräder	<ul style="list-style-type: none"> - Ortsteile - weiterführende Schulen - hochfrequentierte Orte, wie Vier-Jahreszeiten-Park 	Reparaturstationen sind bestellt, die Aufstellung erfolgt nach und nach
1.3	Errichtung einer Mobilstation und Neubau von Fahrradstellplätzen vor dem Bahnhof	Im Rahmen eines Förderprojektes des Kreises Warendorf werden bis zu 90 % der Kosten übernommen; der Förder-antrag soll bis zum 31.12.2023 gestellt werden, die Vorstellung der Entwurfs-planung im Planungsausschuss ist für den 07.12.2023 vorgesehen	Das Budget ist im Rahmen der HH-Planung eingestellt worden

MAßNAHMEN IN DER UMSETZUNG

3.4	Schaffung eines Minikreisverkehrs: K11 Berliner Ring/Zum Sundern	Ist in Planung, Umsetzung in 2024 (Kreis Warendorf)
3.7	Ausfahrt aus Kreisel Berliner Ring/Zum Sundern: Bei schlechter Sicht ist kaum ersichtlich, wo sich die Absenkung des Bordsteines befindet, zumal dazwischen wieder eine Erhöhung ist. Deutliche Kennzeichnung mit weißer Farbe wäre gut	Umbau der Kreisel mit einhergehender Radwegeführung ist in Planung (Kreis Warendorf)

**TOP 5
ZWISCHENBERICHT ÖPNV-KONZEPT
(EINFÜHRUNG EINES „FAHR MIT“
PENDLERPORTALS)
M 2023/610/5649**

„FAHR MIT“ PENDLERPORTAL



- Einführung eines Pendlerportals zum 01.01.2024 in Oelde
- Laufzeit: 36 Monate
- Seit 17 Jahren auf dem Markt
- Kunden: Land NRW, Kreis Steinfurt, Stadt Hamm
- Die Nutzer *innen können sowohl Fahrangebote als auch -gesuche im Portal angeben. Matching-Algorithmus
- **Vorteile für Nutzer *innen:** Datenschutz, kostenfreie Nutzung, leichte Bedienung und Nutzerfreundlichkeit, Kombination verschiedener Verkehrsträger (Intermodalität)
- **Vorteile für Oelde:** eigene Webseite mit Oelder Logo, keine Einrichtungskosten nur geringe Lizenzgebühr 29 €/M, eigenes Statistik-Center, Optional: Marketing-Paket

17 | ZWISCHENBERICHT ÖPNV-KONZEPT „BÜRGERBUS“

Beelener Bürgerbus hat ab dem 02.10.2023 die Haltestellen und Fahrtage in Oelde erweitert.

- neue Zwischenstopps sind: Pott's und Vier.-Jahresz.-Park
- Fahrtage sind: Mo., Di., Fr. und Sa.
- Fahrzeit (Oelde in Richtung Beelen): 8:55, 10:55, 14:55, 16:55 Uhr



18 | ZWISCHENBERICHT ÖPNV-KONZEPT „BUS-LINIE 471“



Aktuell wird die Erweiterung der Randstunden morgens und abends sowie am Wochenende per Taxibus überprüft, um die Linienzeiten nutzerfreundlicher zu gestalten.

471 Bahnhof – Mierendorffstraße – Friedlandsiedlung – Bahnhof

		Montag – Freitag					Samstag					
Liniennummer		471	471	471	471	471	T471	T471	T471	T471	T471	T471
● Hinweise												
							⌚	⌚	⌚	⌚	⌚	⌚
Sünningh., Dorfplatz	473 ab	7 59	8 59	10 59	13 59	16 59	7 59	8 59	9 59	10 59	11 59	12 59
Oelde, Vicarie-Platz	473 ab	8 11	9 11	11 11	14 11	17 11	8 11	9 11	10 11	11 11	12 11	13 11
Oelde, Bahnhof	473 an	8 15	9 15	11 15	14 15	17 15	8 15	9 15	10 15	11 15	12 15	13 15
Oelde, Bahnhof B		8 20	9 20	11 20	14 20	17 20	8 20	9 20	10 20	11 20	12 20	13 20
Oelde, Nach Plümerskotten		8 22	9 22	11 22	14 22	17 22	8 22	9 22	10 22	11 22	12 22	13 22
Oelde, Zum Drostenhof		8 23	9 23	11 23	14 23	17 23	8 23	9 23	10 23	11 23	12 23	13 23
Oelde, Wagenfeldstr.		8 24	9 24	11 24	14 24	17 24	8 24	9 24	10 24	11 24	12 24	13 24
Oelde, Edith-Stein-Schule		8 25	9 25	11 25	14 25	17 25	8 25	9 25	10 25	11 25	12 25	13 25
Oelde, J.-H.-Schwarze-Pl.		8 26	9 26	11 26	14 26	17 26	8 26	9 26	10 26	11 26	12 26	13 26
Oelde, Delpstr.		8 26	9 26	11 26	14 26	17 26	8 26	9 26	10 26	11 26	12 26	13 26
Oelde, Mierendorffstr.		8 27	9 27	11 27	14 27	17 27	8 27	9 27	10 27	11 27	12 27	13 27
Oelde, Schorlemerstr.		8 30	9 30	11 30	14 30	17 30	8 30	9 30	10 30	11 30	12 30	13 30
Oelde, Friedlandsiedlung		8 31	9 31	11 31	14 31	17 31	8 31	9 31	10 31	11 31	12 31	13 31
Oelde, Raiffeisenstr.		8 31	9 31	11 31	14 31	17 31	8 31	9 31	10 31	11 31	12 31	13 31
Oelde, Wessels		8 32	9 32	11 32	14 32	17 32	8 32	9 32	10 32	11 32	12 32	13 32
Oelde, Zum Eichenbusch		8 33	9 33	11 33	14 33	17 33	8 33	9 33	10 33	11 33	12 33	13 33
Oelde, Buchenweg		8 34	9 34	11 34	14 34	17 34	8 34	9 34	10 34	11 34	12 34	13 34
Oelde, Axthausener Weg		8 35	9 35	11 35	14 35	17 35	8 35	9 35	10 35	11 35	12 35	13 35
Oelde, Kantstr.		8 36	9 36	11 36	14 36	17 36	8 36	9 36	10 36	11 36	12 36	13 36
Oelde, Goldbrink		8 37	9 37	11 37	14 37	17 37	8 37	9 37	10 37	11 37	12 37	13 37
Oelde, Tom-Rinck-Str.		8 37	9 37	11 37	14 37	17 37	8 37	9 37	10 37	11 37	12 37	13 37
Oelde, Albrecht-Dürer-Str.		8 38	9 38	11 38	14 38	17 38	8 38	9 38	10 38	11 38	12 38	13 38
Oelde, Bahnhof		8 41	9 41	11 41	14 41	17 41	8 41	9 41	10 41	11 41	12 41	13 41
Oelde, Bahnhof	473 ab	8 44	9 44	11 44	14 44	17 44	8 44	9 44	10 44	11 44	12 44	13 44
Oelde, Vicarie-Platz	473 an	8 46	9 46	11 46	14 46	17 46	8 46	9 46	10 46	11 46	12 46	13 46
Sünningh., Dorfplatz	473 an	8 58	9 58	11 58	14 58	17 58	8 58	9 58	10 58	11 58	12 58	13 58

ZWISCHENBERICHT ÖPNV-KONZEPT „ON-DEMAND“

Der Kreis Warendorf hat im Mai 2023 ein Büro beauftragt, um eine Machbarkeitsstudie zu erstellen und zu analysieren, ob ein „On-Demand-Verkehr“ im Kreis Warendorf sich rechnen wird. Die Ergebnisse werden ab März kommenden Jahres vorliegen.



Die Glocke
Oelde | Kreis Warendorf | 25.11.2023 | Seite 25

Machbarkeitsstudie Rechnet sich ÖPNV auf Abruf?

Von Hans-Jörg Kraneburg
Kreis Warendorf (gl). Rechnet sich ein „On-Demand-Verkehr“ – in diesem Fall ÖPNV auf Abruf – im Kreis Warendorf oder nicht? Dazu wird derzeit eine Machbarkeitsstudie auf Veranlassung des Kreises erstellt, deren Ergebnisse Anfang kommenden Jahres vorliegen sollen.

Ein Antrag der Grünen hat im Planungsausschuss des Kreistags am Freitag einige Irritationen ausgelöst. Im Vorfeld hatte die Fraktion kritisiert, dass sich in Sachen Machbarkeitsstudie, die vor drei Jahren vom Kreistag beschlossen worden war, nichts bewege – und einen erneuten Antrag gestellt – mit dem Ziel, einen Modellversuch in den Jahren 2025 bis 2027 in einem repräsentativen Gebiet des Kreises durchzuführen („Die Glocke“ berichtete). Dazu wurden 30 000 Euro im Finanzplan 2024 gefordert.

Schon im Finanzplan 2022 waren für dieses Projekt 20 000 Euro im Haushalt vorgesehen – und werden derweil auch verwendet, da die Machbarkeitsstudie in Arbeit ist. Deshalb hat es sich Detlef Ommen (SPD) auch nicht erschlossen, warum jetzt erneut Geld bereitgestellt werden sollte: „Wir brauchen keinen neuen Beschluss.“

Umweltdezernent Dr. Herbert Bleicher erläuterte nochmals, warum es zu einer zeitlichen Verzögerung bei der Untersuchung gekommen sei. So habe der Kreis Warendorf keine Landesförderung für die Untersuchung erhalten, da der Topf bereits ausgeschöpft gewesen sei. Allerdings sei eine andere Möglichkeit der Finanzierung gefunden worden: „Wir sind auf einem guten Weg, den Auftrag zu erfüllen“, betonte er. Das veranlasste die Grünen aber nicht, ihren Antrag zurückzuziehen. „Wir waren uns alle einig, dass wir ein Pilotprojekt wollen“, erklärte Grünen-Sprecherin Valeska Grap, auch nach der Machbarkeitsstudie noch Geld für eine Umsetzung des Projektes zur Verfügung haben zu wollen. Das bewegte den CDU-Fraktionsvorsitzenden und Ausschussvorsitzenden, Guido Gutsche, zumindest etwas auf die Bremse zu treten: „Es geht um die Machbarkeitsstudie, die feststellt, wo sich so etwas überhaupt lohnt – was danach kommt, ist völlig offen.“

Darüber werden die Kreistagsmitglieder dann nachdenken können, wenn die Ergebnisse der Machbarkeitsstudie vorliegen. Der Antrag der Grünen (gekürzt auf 20 000 Euro) wurde gegen die Stimmen von SPD, FDP und AfD angenommen. Dafür stimmten Grüne, CDU und FWG. Die Fraktion/Die Linke enthielt sich.

**TOP 6
ANTRAG DER SPD-FRAKTION:
SONDERPROGRAMM ZUR FÖRDERUNG
VON „STECKER-SOLAR-GERÄTEN“ FÜR
FINANZIELL SCHWÄCHER GESTELLTE
OELDER*INNEN
B 2023/610/5568**

SPD-Fraktion beantragt:

- 30.000 € im Haushaltsansatz 2024 für Stecker-Solar-Sonderförderung für Inhaber*innen einer Oelde-Karte
- Förderung von 90 % oder maximal 600 €



Aufgrund Sättigung der Nachfrage nach einer Förderung (Oktober 4 Anträge, November 1 Antrag) und Senkung der Anschaffungskosten durch Entfall der MwSt. und einer hohen Marktverfügbarkeit (ab 400 €).

- 16.000 € im Haushaltsansatz 2024 für Stecker-Solar-Sonderförderung nur für Inhaber*innen einer Oelde-Karte
- Förderung von 90 % oder maximal 400 €

Beschlussvorschlag:

„Vorbehaltlich der noch folgenden Beratungen zum Haushaltsplan 2024 beschließt der Rat der Stadt Oelde, im Jahr 2024 eine Summe von 16.000,- € für die Förderung des Erwerbs von Stecker-Solar-Geräten für Inhaber*innen der Oelde-Karte bereitzustellen. Die Maximalförderung wird auf 90 % des Kaufpreises oder 400,- € begrenzt.

Das bisherige Förderprogramm zur Pauschalförderung wird ansonsten nicht weiter fortgeführt und ist inhaltlich entsprechend dieser Beschlussfassung anzupassen.“

TOP 7

ANTRAG DER SPD-RATSFRAKTION ZUR ZUSÄTZLICHEN MARKIERUNG VON SCHWERBEHINDERTEN-PARKPLÄTZEN B 2023/320/5644

- Seit dem 01.01.2022 waren insgesamt 22 Bußgeldverfahren wegen unberechtigten Parken auf Schwerbehinderten-Parkplätzen
- Im Innenstadtbereich sind auf städtischen Flächen insgesamt 13 Schwerbehinderten-Parkplätze eingerichtet
- Vollflächige Markierung pro Parkplatzfläche mit durchschnittlich 18 m² beträgt ca. 1.000,- €
- Die Markierung von ca. 1,5 m² mit weißem Piktogramm auf blauem Grund kostet ca. 100,- €



Beispielbild

BESCHLUSSVORSCHLAG

Der Ausschuss für Umwelt, Energie, Mobilität und Verkehr beschließt die zusätzliche farbliche Markierung der Schwerbehinderten-Parkplätze im Stadtgebiet Oelde jeweils mit einer blauen Fläche von 1,5 m² und Rollstuhl-Piktogramm.

TOP 8 UMSETZUNG DES PROJEKTES BÜRGERBAUM B 2023/610/5639

Projekt Bürgerbaum:

- Verteilung analog zu der Kreisaktion
- Auswahl von heimischen und klimaresistenten Bäumen (z.B. Feldahorn, Esskastanie oder Hopfenbuche) und Heckenpflanzen (z.B. Ahorn, Buche, Liguster)
- Anmeldung über Online-Formular (oder telefonisch)
- Abholung an einem festen Termin am BBH Oelde
- Haushaltansatz: 10.000 Euro

BESCHLUSSVORSCHLAG

Der Ausschuss stimmt dem Vorschlag der Verwaltung zur Umsetzung des Bürgerbaum-Projektes zu.

TOP 9 EVALUATION DES KLIMASCHUTZKONZEPTES M 2023/610/5647

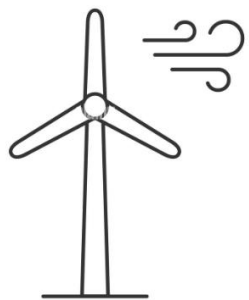
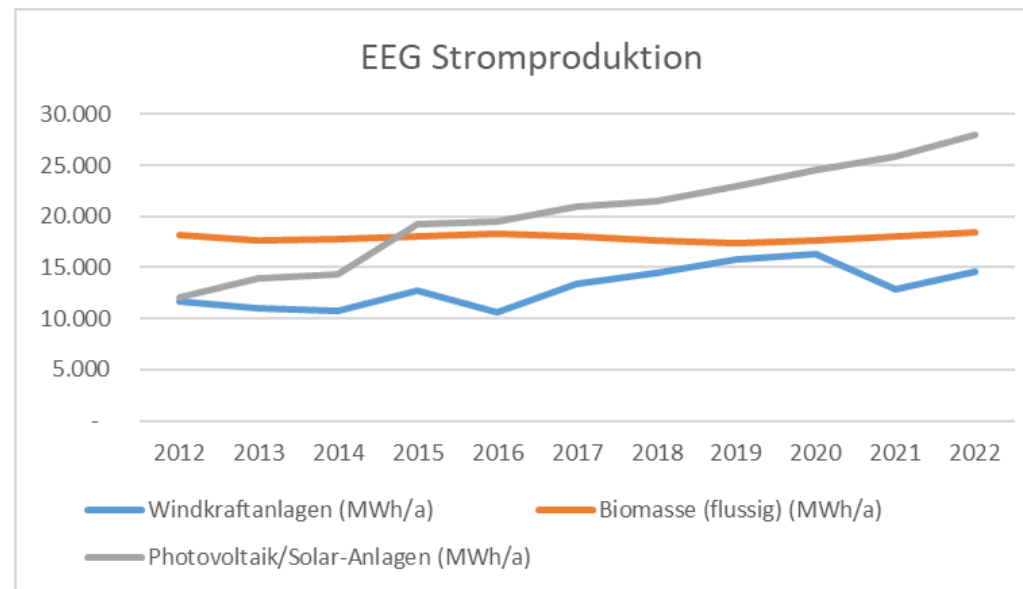
EVALUATION DES KLIMASCHUTZKONZEPTES

Klimadashboard für Oelde visualisiert die wichtigsten, messbaren Daten nach den Handlungsfeldern: Energie, Mobilität und Gebäude



Beispiel Klimadashboard
Münster: [Klimadashboard Münster](#)

HANDLUNGSFELD ENERGIE

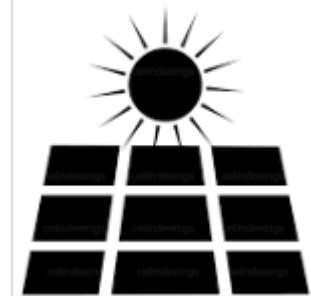


Im Jahr 2022 betrug der Windkraft-Ertrag aus 16 bereits in Oelde installierten Windkraft-Anlagen 14.598 MWh/a

- Angestrebtes Ziel bis 2035: 51.000 MWh/a
- Bereits installiert: 34,3 %

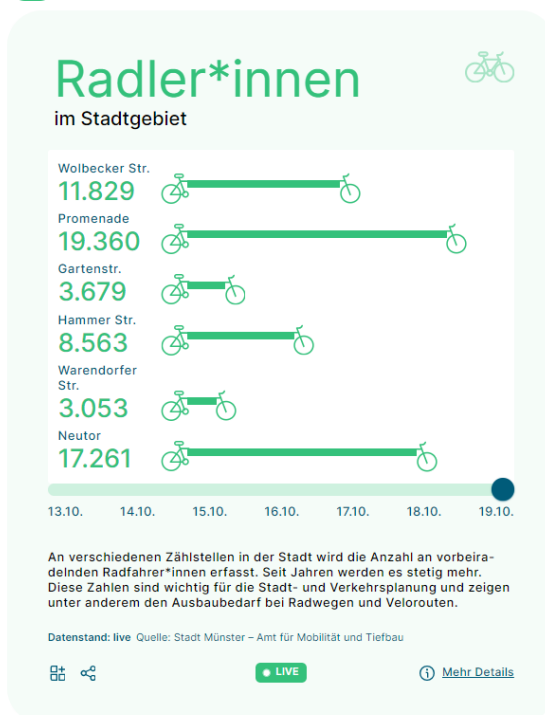
Im Jahr 2022 betrug der PV-Ertrag aus 1.382 bereits in Oelde installierten PV-Anlagen 28.000 MWh/a.

- Angestrebtes Ziel bis 2035: 145.000 MWh/a
- Bereits installiert: 20,3 %



Oelde Stadtradeln Ergebnisse

	2021	2022	2023
Anzahl Radlerinnen & Radler	804	609	842
geradelten km	170.000	122.000	169.025
CO₂ Ersparnis in t	27	20	27



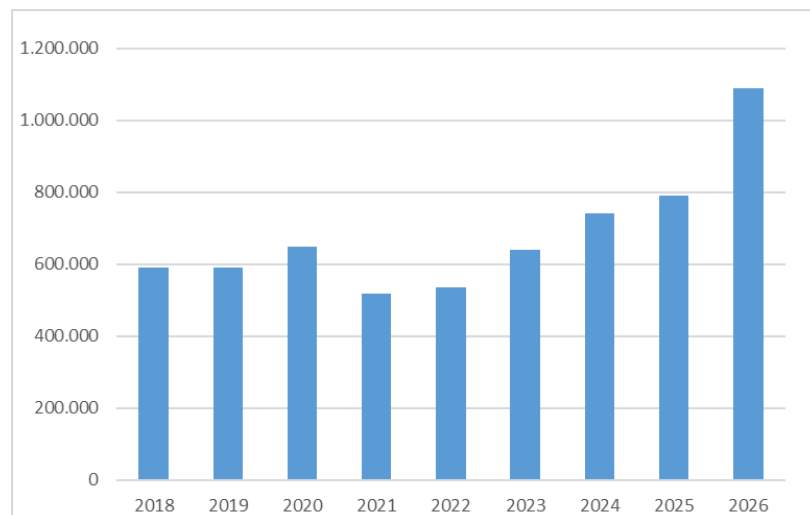
Anzahlerfassung der Radfahrer*innen auf wichtigen Verkehrsachsen durch Sensorik

Beispielabbildung Klimadashboard Münster

33 | HANDLUNGSFELD GEBÄUDE



Objekt	g in Kw/peak	Status	Jahr					Prognose				
			2018	2019	2020	2021	2022	2023	2024	2025	2026	
PV Anlagen												
Gesamtschule Unterstufen	28,8	in Betrieb	25.000	25.000	25.000	25.000	25.000	25.000	25.000	25.000	25.000	25.000
Lambertusgrundschule	30	in Betrieb	35.000	35.000	35.000	35.000	35.000	35.000	35.000	35.000	35.000	35.000
Fw.-Gerätehaus Lette	9,7	in Betrieb			10.000	10.000	10.000	10.000	10.000	10.000	10.000	10.000
TMG Bau III	25	Anlage I				12.500	25.000	25.000	25.000	25.000	25.000	25.000
		Anlage II							50.000	50.000	50.000	50.000
Von-Ketteler-Schule Lette	30	in Betrieb					15.000	30.000	30.000	30.000	30.000	30.000
Gesamtschule Fachraumg	15,6	in Betrieb			7.500	15.000	15.000	15.000	15.000	15.000	15.000	15.000
in Planung												
Vereinsheim Lette (Anlage	100	in Planung								50.000	100.000	100.000
Multifunktionshalle	250	in Planung										250.000
Umkleidegebäude Jahnstadion		in Planung										50.000
Summe PV Strom			60.000	60.000	77.500	97.500	125.000	140.000	240.000	290.000	590.000	
BHKW Klärwerk (Strom)												
Stromerzeugung aus Energieträger Biogas		in Betrieb	530.613	529.596	569.839	419.294	410.011	500.000	500.000	500.000	500.000	500.000
Jahressumme Stromerzeugung regenerativ			590.613	589.596	647.339	516.794	535.011	640.000	740.000	790.000	1.090.000	



Regenerative Stromerzeugung in kommunalen Einrichtungen

	Beschreibung	Zeitraum	Messgröße	Nachhaltigkeitsziel
Durchführung Klimaschutzpreis	Dieses Jahr steht der Preis unter dem Motto „Grün statt Grau – naturnaher Garten statt Schotterpiste“. Prämiert werden soll der schönste Vorgarten von Oelde bzw. Projekte, durch die ein Schotter- oder Steingarten in eine begrünte Fläche umgewandelt wurde. Klimaschutzpreis 2023 Stadt Oelde	Einsendeschluss ist der 31.12.23		
Ausbau der Ladeinfrastruktur für E-Autos und E-Bikes	Ladesäulen in Oelde, Deutschland (goingelectric.de)		Anzahl E-Ladesäulen im Stadtgebiet	  
Teilnahme am Wattbewerb	Seit 2021 nimmt die Stadt Oelde am Bundesweiten Wettbewerb teil, bei dem die Kommunen an der Ausbaugeschwindigkeit gemessen werden Wattbewerb	Läuft aktuell	Installierte Leistung + CO ₂	 

TOP 10 VERSCHIEDENES

TOP 10.1 MITTEILUNG DER VERWALTUNG

SACHSTAND FÖRDERPROGRAMME

Programm	Budget- übertrag aus 2022	Budget 2023	Bewilligt bis 29.11.2023	Restbudget
Dach- und Fassadenbegrünung	9.720 Euro	29.720 Euro	15.417 Euro (13 Anträge)	14.303 Euro
Lastenrad und -anhänger	1.900 Euro	11.900 Euro	10.600 Euro (18 Anträge)	1.300 Euro
Stecker-Solar-Geräte	0 Euro	35.000 Euro	28.629 Euro (154 Anträge)	6.370 Euro

NABU-PROJEKTE

Themen-Radtour „Erlebbare Gewässer“

[VITAL.NRW "Erlebbare Gewässer" | Themen-Radtour durch Oelde, Sünninghausen & Stromberg | Fahrradtour | Komoot](#)