



**VON TÜR BIS ROCK.
OELDE VERBINDET.**

**BETRIEBSAUSSCHUSS
FORUM OELDE**

DONNERSTAG, 15. FEBRUAR 2024

ÖFFENTLICHER TEIL

TOP 1

Einwohnerfragestunde

TOP 2

Jahresabschlussprüfung 2023 – Beauftragung Wirtschaftsprüfung

F 2024/EBF/5698

Beschlussvorschlag: Der Betriebsausschuss „Forum Oelde“ beschließt, folgende Wirtschaftsprüfungsgesellschaft mit der Prüfung des Jahresabschlusses 2023 des Eigenbetriebs Forum Oelde zu beauftragen:

Dr. Heilmaier & Partner GmbH, Wirtschaftsprüfungsgesellschaft, Campus Fichtenhain 57a, 47807 Krefeld

TOP 3

Berichte aus den Sparten

- **Veranstaltungen** (Wolfgang Rettig)
- **Besucherstatistik** (Wolfgang Rettig)
- **Parkpflege** (Robert Hülsmann)
- **Kindermuseum KLIPP KLAPP** (Birgit Rumpf)
- **Tourismus** (Wolfgang Rettig)

TOP 3

Rückblick: Veranstaltungen Herbst/Winter 2023

Vortrag: Wolfgang Rettig



St. Martins-Umzug

Sa., 11. November 2023

> 500 Gäste



Pippi feiert Weihnachten

Di., 21. November 2023

403 Gäste (ausverkauft)

TOP 3

Rückblick: Veranstaltungen Herbst/Winter 2023



Magie der Lichter - Illumination im Park

16. - 26. November 2023

rd. 5.000 Besucher (davon rd. 3.000 Tageskarten)

- hohe mediale Aufmerksamkeit
- sehr schlechte Witterung
- Dank an die Stadtwerke Ostmünsterland

TOP 3

Rückblick: Veranstaltungen Herbst/Winter 2023



Winterleuchten / Weihnachtsmarkt Oelde

07. – 10. Dezember 2023

- Marktplatz als Ausrichtungsort bestätigt
- erweiterte Aufstellanordnung mit gutem Feedback
- Konzert Enorm trotz Regen sehr gut besucht

TOP 3

Rückblick: Veranstaltungen Herbst/Winter 2023



Eisvergnügen

15. Dezember 2023 – 07. Januar 2024

- sehr schlechte Witterungsbedingungen
- 6 außerplanmäßige Schließungstage
- sehr gut angenommene Almhütte
- hohe Akzeptanz bei Kindern und Jugendlichen
- Fazit: bei passendem Wetter, ist die Eisbahn beliebter Treffpunkt

TOP 3

Rückblick: Veranstaltungen Frühjahr 2023



Neujahrskonzert
Sa., 13. Januar 2024

341 Gäste

TOP 3

Ausblick: Veranstaltungen Frühjahr 2024



- Kulturzeit 2024 informiert über abwechslungsreiches Programm
- Konzerte von Klassik über Schlager bis Symphonic-Metal
- Lesung, Kabarett, Comedy
- Parkfestivals und Mondscheinkino
- 25 Jahre Förderverein mit Jubiläumsfest

TOP 3

Parkkarten / Tageskarten

(Hinweis: 2022 gab es eine Preiserhöhung!)

Vergleich Umsätze durch Park-Karten

Umsatz Park-Karte	2024 Stand 10.01.2024	2023	2022	2021	2020
Gesamt (netto)	217.053,71 €	236.917,83 €	232.765,40 €	172.963,70 €	218.165,54 €

Vergleich Umsätze durch Tageskarten (ohne Parkfestivals)

Umsatz Tageskarte	2024 Stand 10.01.2024	2023	2022	2021	2020
Gesamt (netto)	2.235,05 €	220.054,71 €	271.988,35 €	222.398,82 €	129.600,11 €

TOP 3

Parkpflege

Vortrag: Robert Hülsmann

Sachstand
Erweiterung
Wirtschaftshof



TOP 3

Parkpflege

neuer Abenteuerspielplatz



TOP 3

Parkpflege

neuer Abenteuerspielplatz



TOP 3

Parkpflege

Gestaltung der Aue durch den Hegering Oelde



TOP 3

Parkpflege

Gestaltung der Aue durch den Hegering Oelde



WUNDERBARE
WUDDEL TOUR

FEUER UND FLAMME FÜR BRENNNESSELN!



Kennst du Brennesseln? Die Brennessel ist viel besser als ihr Ruf.
3 spannende Fakten:



01 Vitaminbombe
Brennesseln haben 6 x so viel Vitamin C wie eine Zitrone



02 Schmetterlingsliebling
Für die Raupen des Tagpfauenauges ist die Brennessel echtes Lieblingsfutter – diese Schmetterlingsarten nennt man auch Nesselfalter.



03 Zeigerpflanze
Wo Brennesseln wachsen, ist der Boden gut – das zeigt sie an. Hier wächst Gemüse super und vieles andere auch. Im Auenwald hat der Boden viele Nährstoffe, weil er immer wieder überschwemmt wird, trocknet, überschwemmt wird, trocknet ...



WUDDEL WEISHEIT #2 { Brennesseln haben Brennhaare!
Wenn du sie berührst, brennt deine Haut! Am besten pflückst du einmal Brennesselblätter mit Handschuhen und probierst sie dann im Röhrei, im Salat oder als Tee. Traust du dich? }

TOP 3

Kindermuseum KLIPP KLAPP

Vortrag: Birgit Rumpf

Kursstart 2024



Outdoorkurse
Kindergeburtstag +
Lernort



Osterrallye



**Ferienangebote in
den Osterferien**

TOP 3

Kindermuseum KLIPP KLAPP – Weiterentwicklung Teil 2



- Exponate im Obergeschoss
- Planung abgeschlossen
- Umsetzung geplant für voraussichtlich Juni

TOP 3

Kindermuseum unterwegs

Sonntag, 26. Mai 2024



Forscherfest

Dreifachhalle am Hallenbad Oelde
14.00 – 18.00 Uhr



Tag der Museen

Herrenhaus Harkotten, Sassenberg
11.00 – 18.00 Uhr

TOP 3

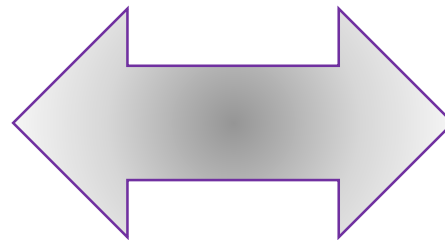
Tourismus

Vortrag: Wolfgang Rettig

Sachstand

Touristische Infrastruktur

- Hotelbetriebe
- Ferienwohnungen
- Wohnmobilstellplätze
- Gastronomie
- Radwege und Wanderrouten
- Ladestruktur
- Aufenthaltsqualität
- ...



Touristische Angebote

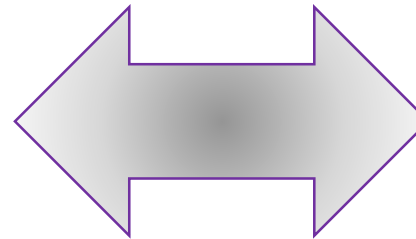
- Vier-Jahreszeiten-Park
- Potts Brauerei
- Kulturgut Haus Nottbeck
- Höhenburg Stromberg
- Produkt Stromberger Pflaume
- Deutsches Zentrifugemuseum
- Pumptrack-Anlage
- ...

TOP 3

Tourismus

Touristische Kooperationen

- Münsterland e.V., Touristiker-Austausch
- TAG Parklandschaft Kreis Warendorf
- AK LGS-Radrouten / NABU-Route 8Plus-Region
- ERFA-Runde ehemaliger LGS-Städte
- Sitz im Kulturrat Münsterland
- Vernetzung der Museen im Kreis WAF und bundesweit



Touristisches Marketing

- Broschüren und Flyer
- Website
- Open Data Portal
- Anzeigen
- Werbemobileinsätze
- „Bespielung“ mit Angeboten wie Führungen, Veranstaltungen...

TOP 3

Tourismus

Statistische Daten für Oelde (Statistisches Landesamt NRW, Stand 11/23)

Beherbergungsbetriebe*: 7
*(nur Betriebe mit 10 oder mehr Betten)

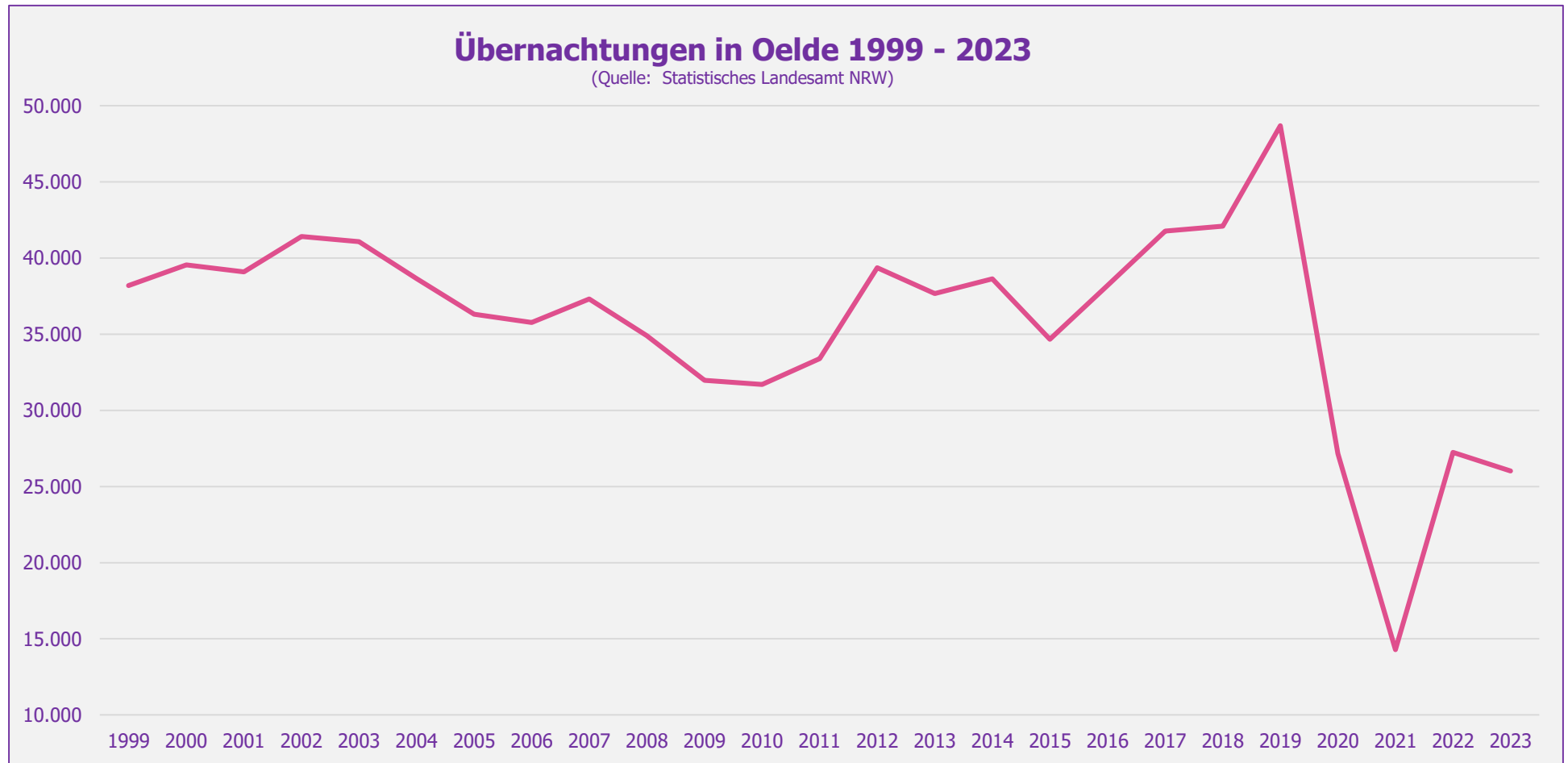
Betten: 237

Jahreswerte 2023 (Jan. bis Nov.):

- mittlere Auslastung*: 29,0 % (MS: 51,6 % | WAF: 34,5 %)
*(Formel IT NRW: Übernachtungen / angebotene Bettentage) * 100)
- mittlere Aufenthaltsdauer: 1,7 Tage (MS: 2,6 Tage | WAF: 2,1 Tage)
- Übernachtungen: 26.012

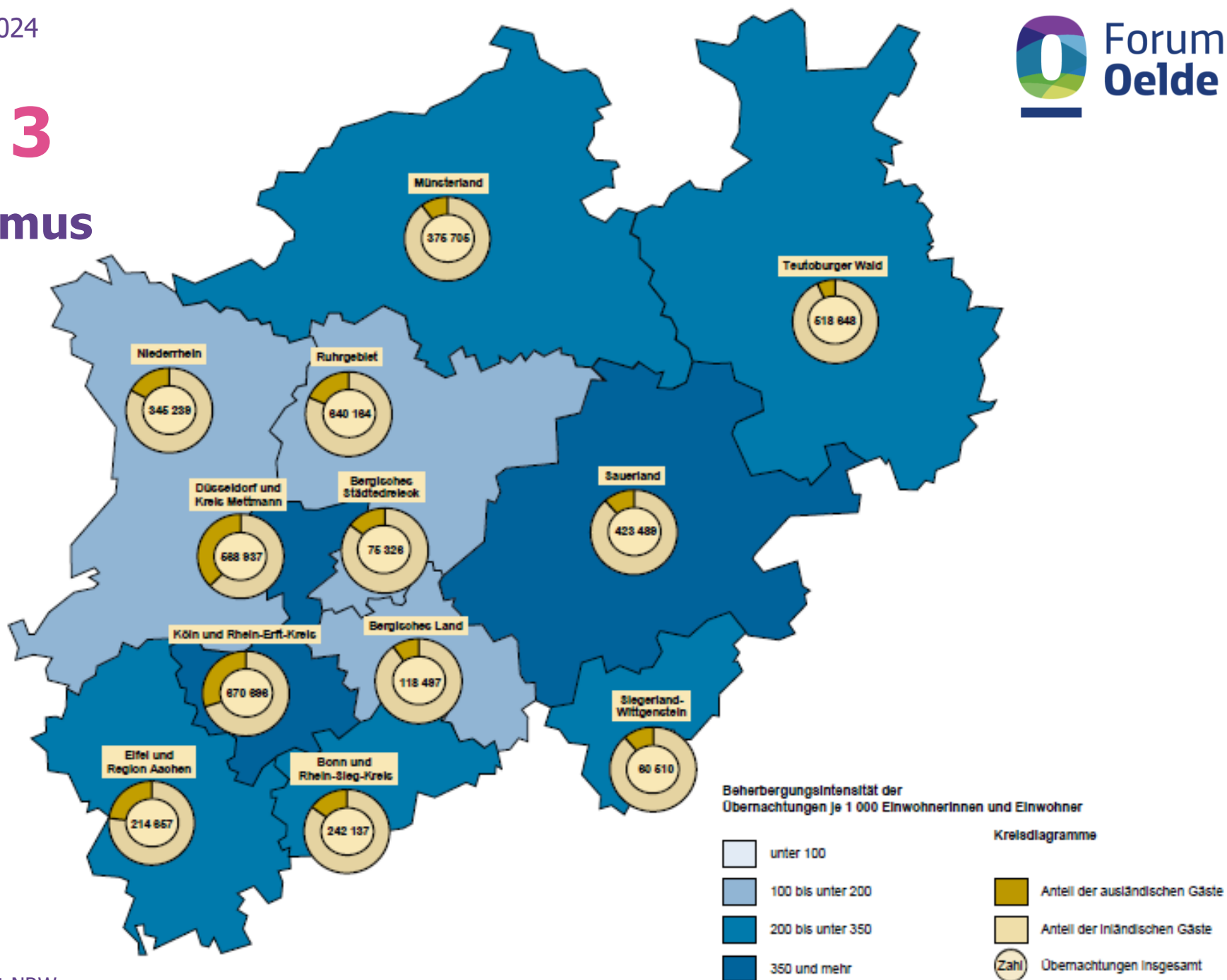
TOP 3

Tourismus



Wert für 2023: nur Januar bis November

TOP 3 Tourismus

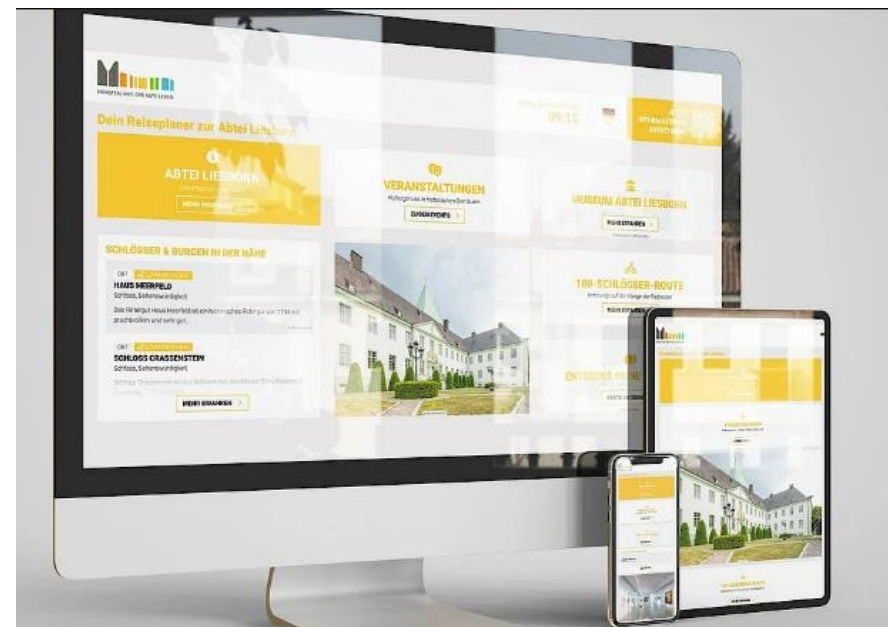


TOP 3

Tourismus

aktuelle Projekte

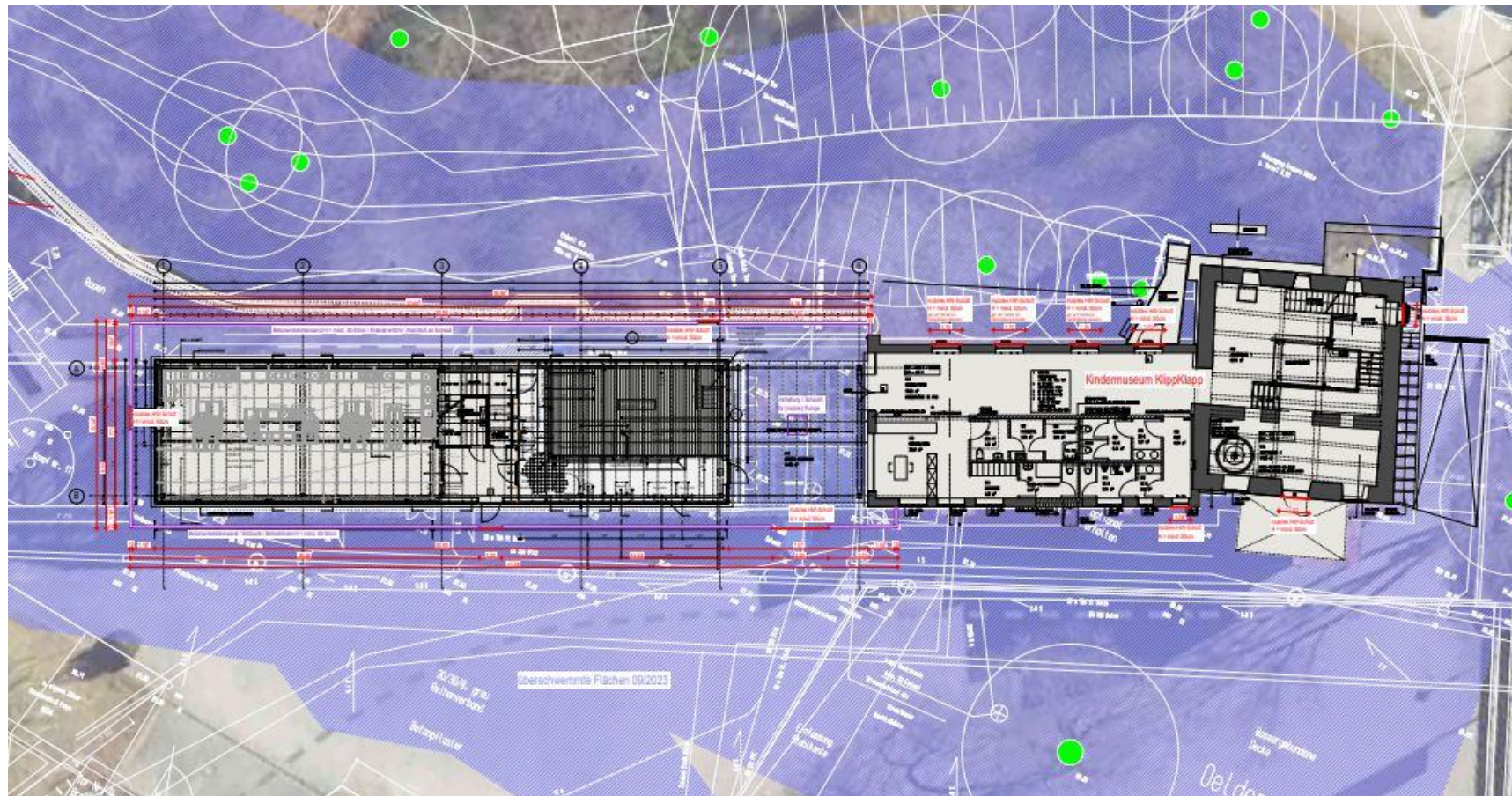
- Kunsttrouten Oelde, zu Fuß und per Fahrrad
 - Erarbeitung eines Theaterprojekts mit der Bezirksregierung Münster:
Stadt.Land.Bühne.
 - Aufbereitung von Online-Daten
 - ...
-
- Möglichkeiten zur Verbesserung der touristischen Information bzw.
 - Maßnahmen zum Ausbau der touristischen Angebotsvermarktung



TOP 4

Hochwasserschutz Kindermuseum KLIPP KLAPP mit der Gläsernen Küche

Vortrag: Melanie Wiebusch



TOP 4

Hochwasserschutz Kindermuseum KLIPP KLAPP mit der Gläsernen Küche

Kosten für

- Einbau Schotten
- Rückstauklappen im Gebäude, Pumpen
- Betonwinkelsteinwand
- Einbau von Sitzbänken
- Begrünung der Wand, Anlegen eines Beetes

→ 190.000,- €

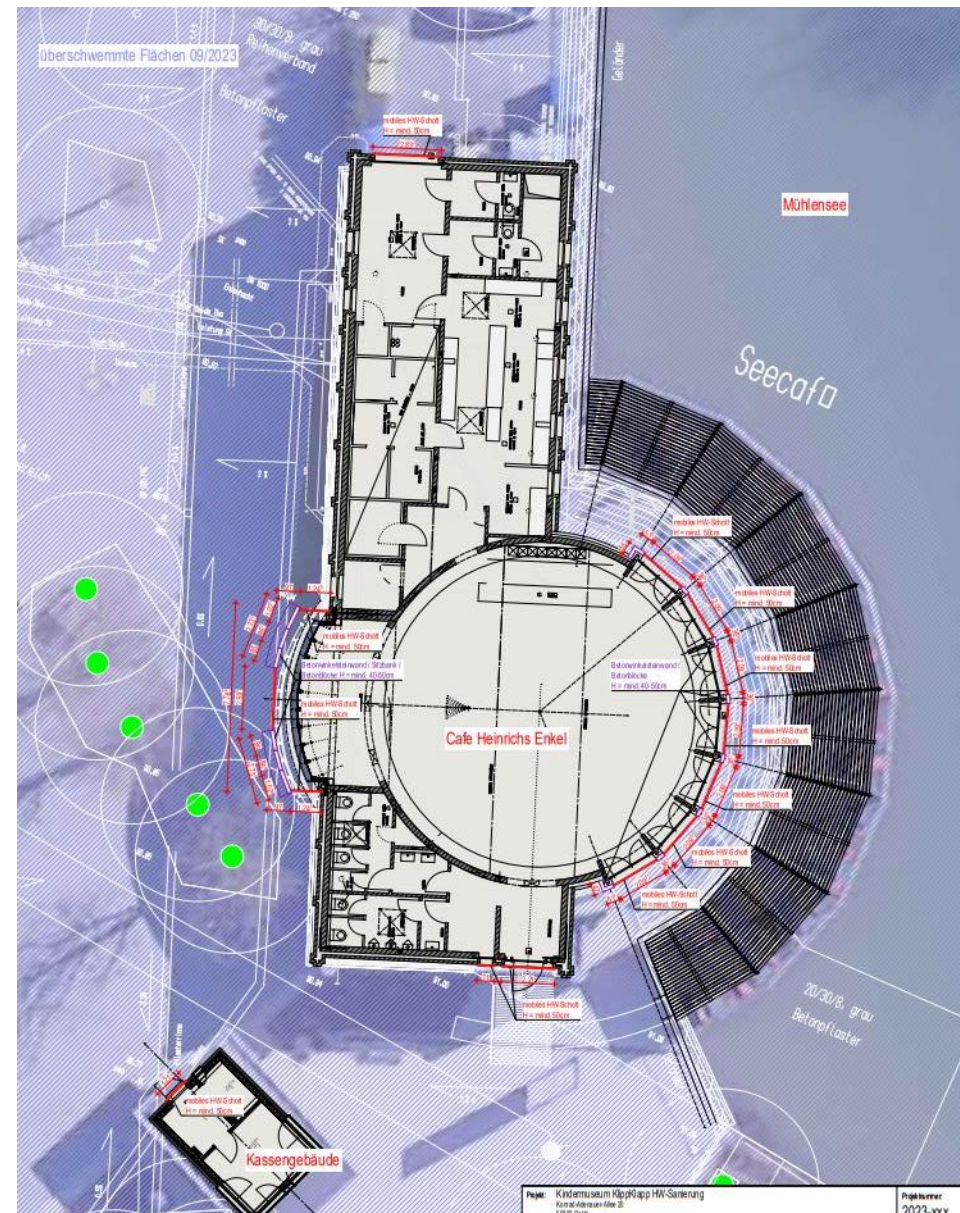
TOP 4

Hochwasserschutz Gastronomiegebäude

Kosten für

- Einbau Schotten
- Anpassung Holzfassade
- Einbau von Sockeln

→ 110.000,- €



TOP 4

Hochwasserschutz Axtbach

Ingenieurbüro

- Berechnung der Wasserspiegellagen Axtbach
- Wechselwirkungen zwischen Axtbach und Mühlensee
- Erarbeitung von Maßnahmen zum Überflutungsschutz im Vier-Jahreszeiten-Park
- Schutz der Gebäude: Parkbad, Gastronomie, Museum

Umsetzung der vom Ingenieurbüro vorgeschlagenen und geprüften Maßnahmen im Jahr 2025.

TOP 4

Hochwasserschutz

F 2024/EBF/5700

Beschlussvorschlag: Der Betriebsausschuss „Forum Oelde“ und der Finanzausschuss und Ausschuss für Wirtschaftsförderung empfehlen dem Rat der Stadt Oelde folgende Beschlussfassung:

Die Maßnahmen zum Hochwasserschutz an den Gebäuden des Kindermuseums KLIPP KLAPP mit der Gläsernen Küche und dem Gastronomiegebäude am Mühlensee werden umgesetzt und die Mittel dafür freigegeben.

Ein Betrag in Höhe von 100.000,- € wurde im Haushalt der Stadt Oelde für das Jahr 2024 bereits eingestellt. Dieser Haushaltsansatz ist um 200.000,- € zu erhöhen und überplanmäßig bereitzustellen.

Die Deckung erfolgt aufgrund der jüngsten Ausschreibungsergebnisse mit zu erwartenden Minderausgaben in entsprechender Höhe bei der Haushaltsstelle 011001/2056/7851001 (Maßnahme Multifunktionshalle).

TOP 5

Weiterführung Eisbahn

Vortrag: Melanie Wiebusch



TOP 5

Weiterführung Eisbahn

F 2024/EBF/5701

Beschlussvorschlag:

Der Betriebsausschuss „Forum Oelde“ beschließt, der Geschäftsführerin Melanie Wiebusch die Möglichkeit zur Durchführung des Eisvergnügens in der bewährten Variante im Vier-Jahreszeiten-Park zu geben. Sie wird mit der Ausschreibung beauftragt.

TOP 6

Verschiedenes

6.1 Mitteilungen der Geschäftsführung

6.2 Anfragen an die Geschäftsführung

ENDE DER ÖFFENTLICHEN SITZUNG

NICHTÖFFENTLICHER TEIL

TOP 7

Verschiedenes

7.1 Mitteilungen der Geschäftsführung

NICHTÖFFENTLICHER TEIL

TOP 7

Verschiedenes

7.2 Anfragen an die Geschäftsführung