



Straßenendausbau BG „Zum Benningloh II“ in Oelde
Ing.-Büro Gnegel GmbH, Sendenhorst

Straßenendausbau BG „Zum Benningloh II“ in Oelde

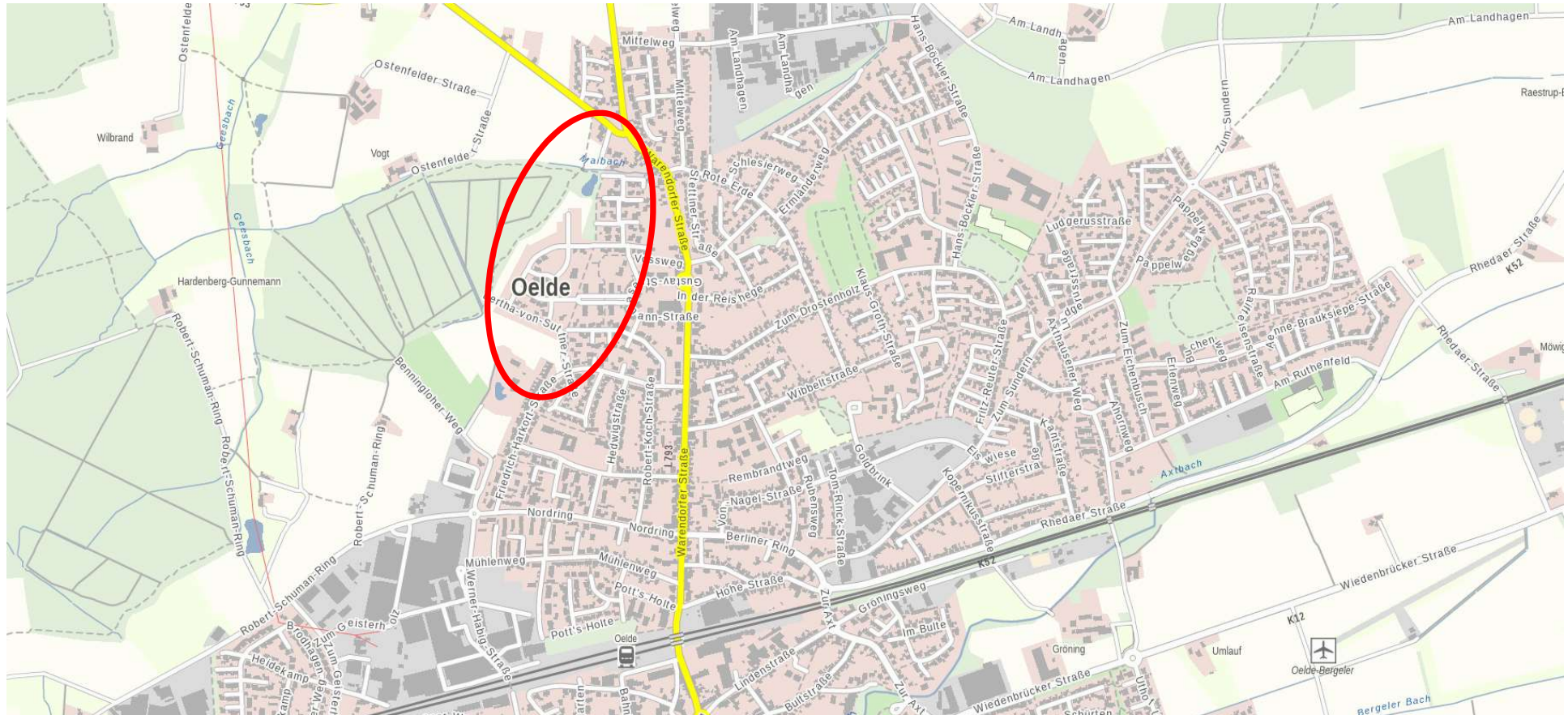


PLANUNG UND ABWICKLUNG VON VERKEHRSANLAGEN UND INGENIEURBAUWERKEN



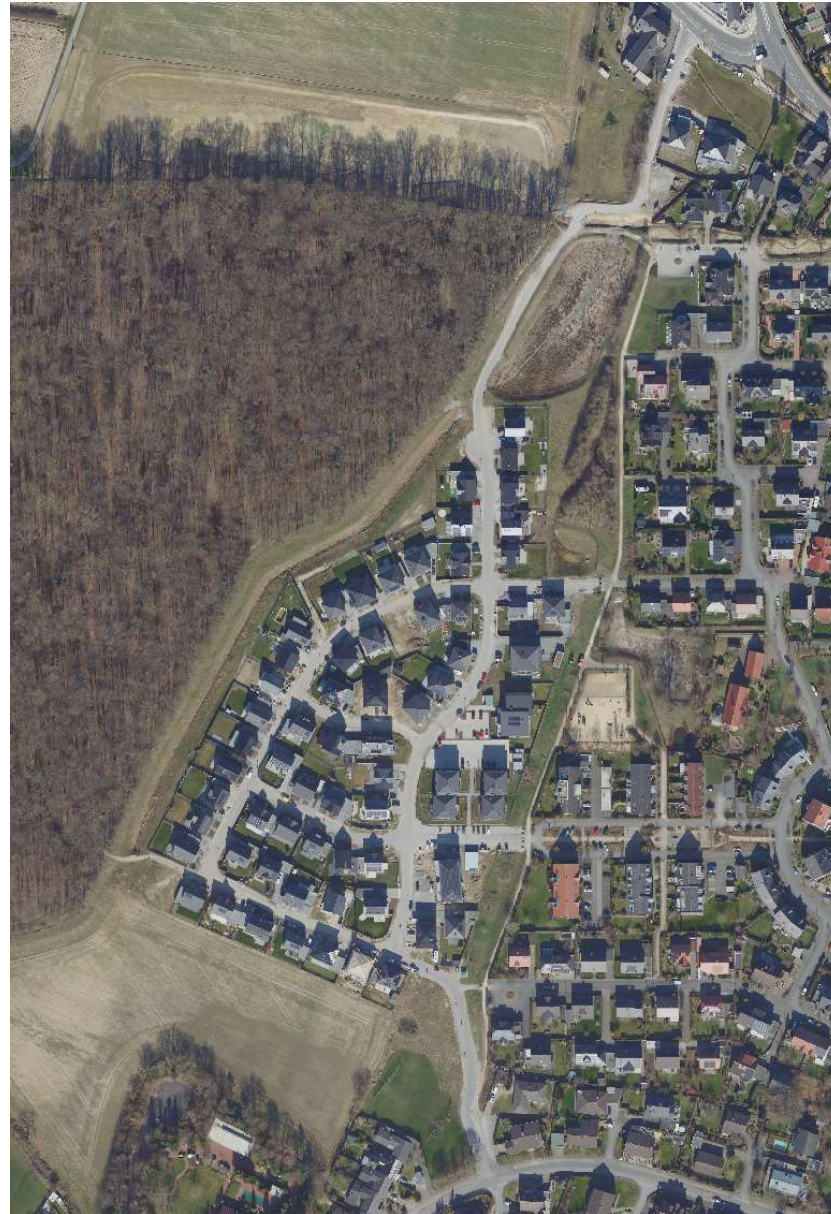
Osttor 43
48324 Sendenhorst

Tel. 0 25 26 / 10 26
Fax 0 25 26 / 10255
info@gnegel.net
www.gnegel.net

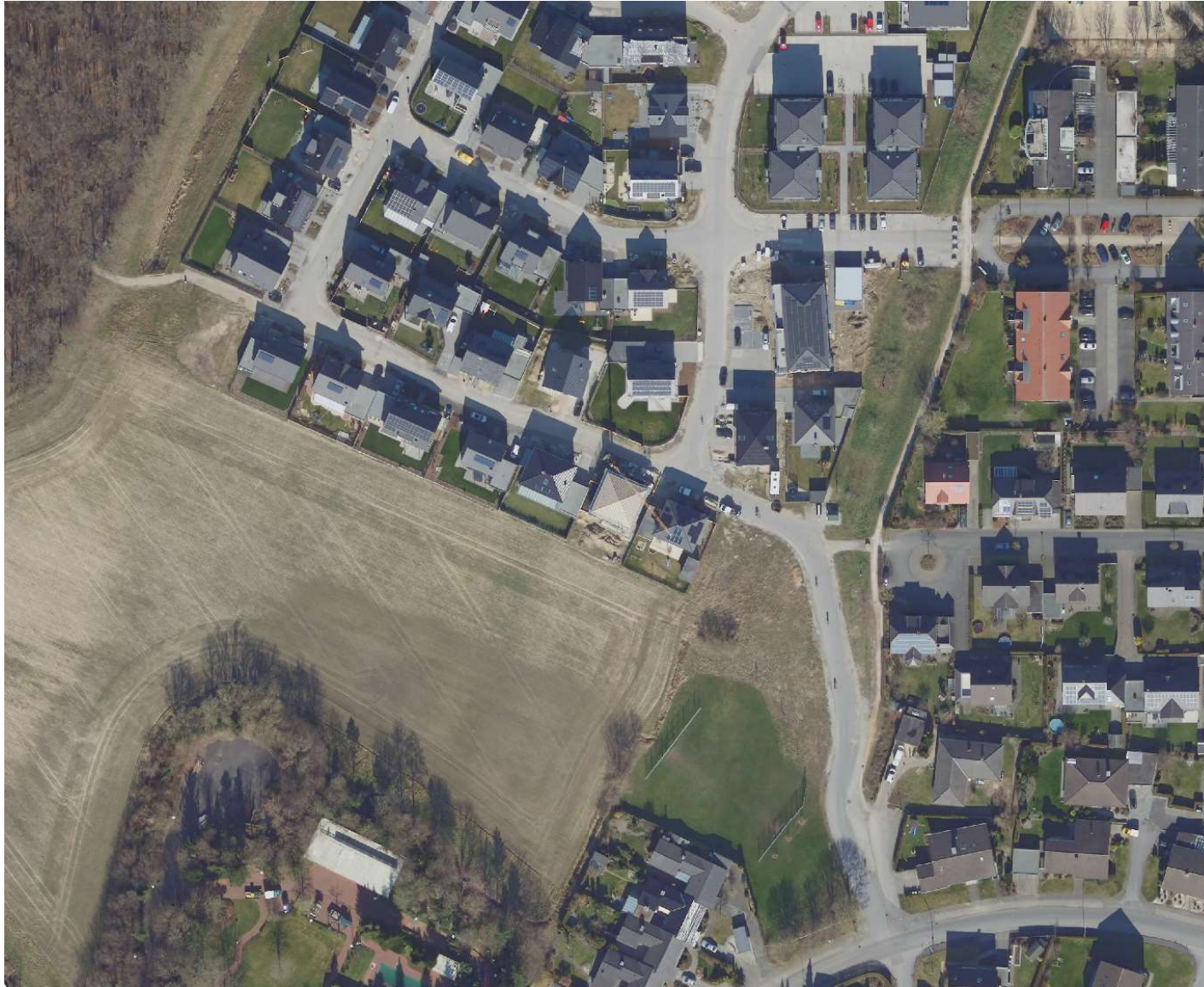


Quelle: Tim-online

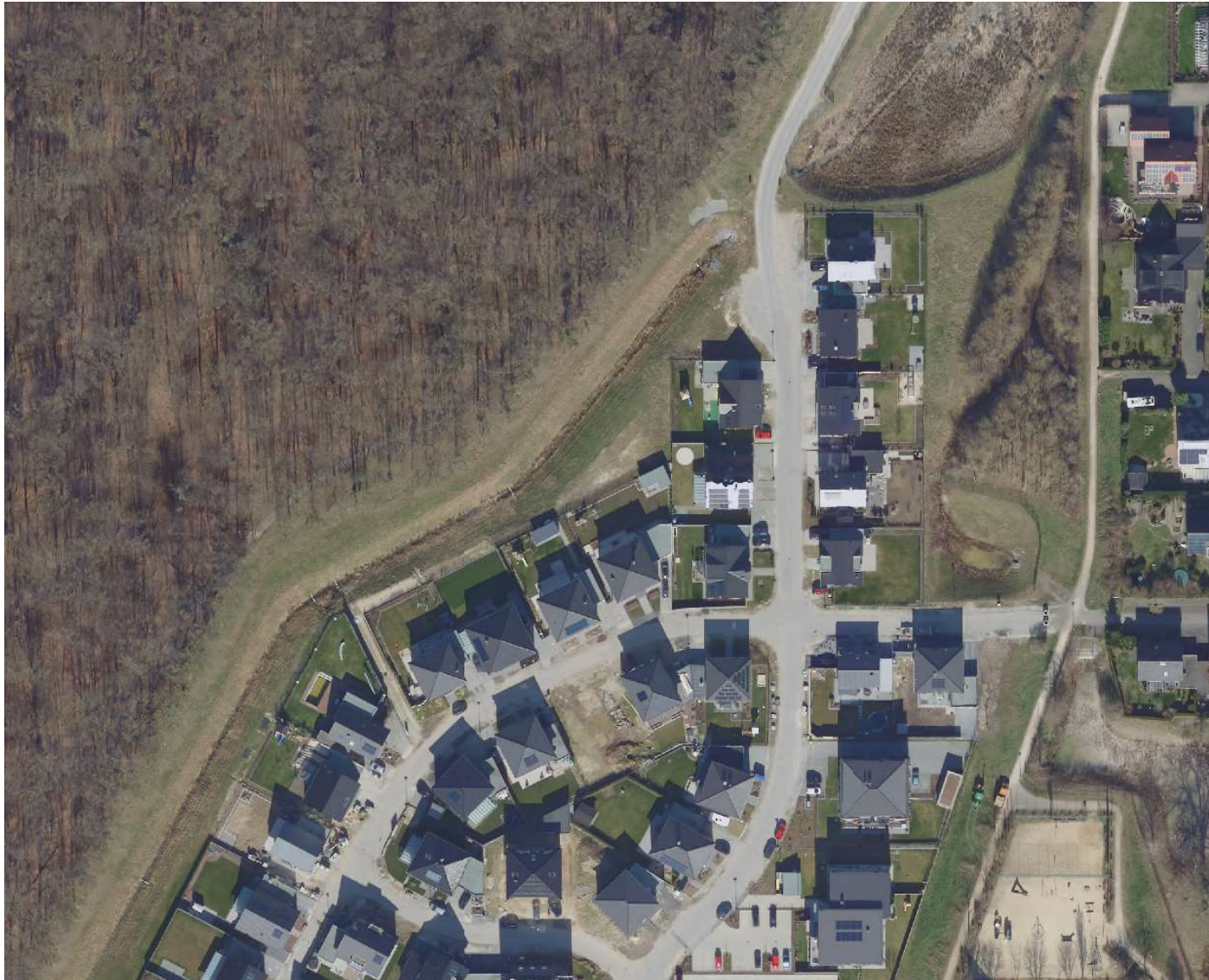
Übersicht



Luftbild Gesamt



Luftbild – südlicher Abschnitt



Luftbild – mittlerer Abschnitt



Luftbild – nördlicher Abschnitt



Übersichtsplan mit Luftbild



Übersichtsplan



Fotos Bestand – Bertha-von-Suttner-Straße



Fotos Bestand – Bertha-von-Suttner-Straße



Fotos Bestand – Zum Benningloh




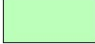



Fotos Bestand – Bernhard-Hahne-Straße



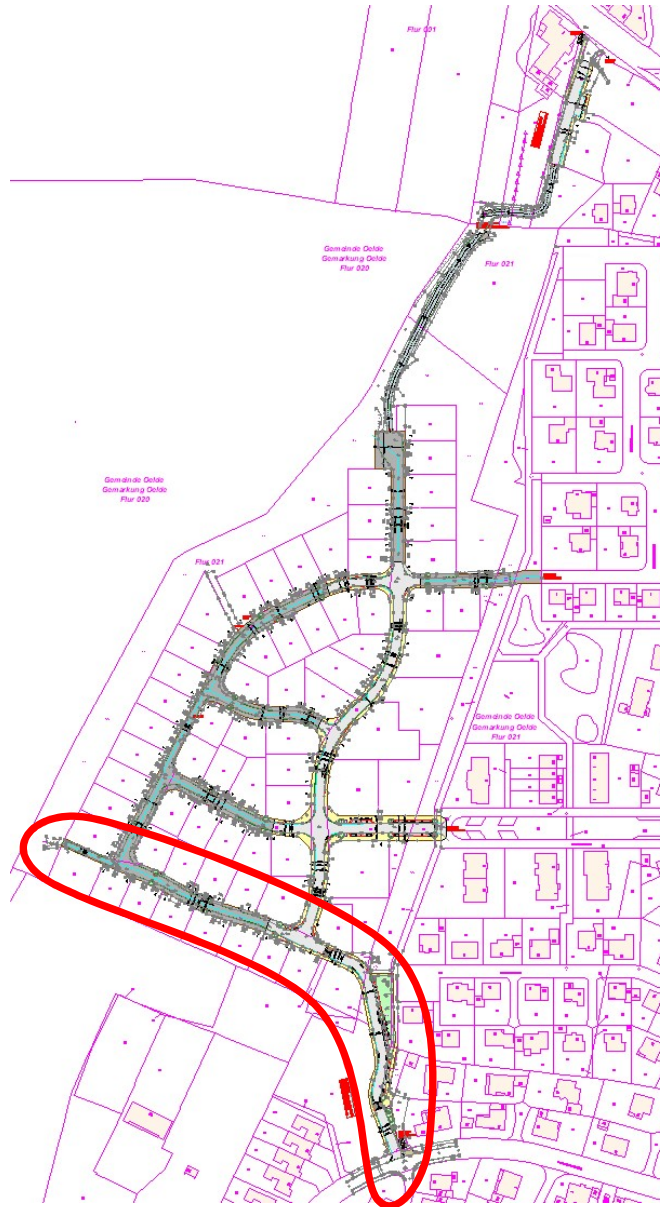
Fotos Bestand – Willy-Brandt-Straße



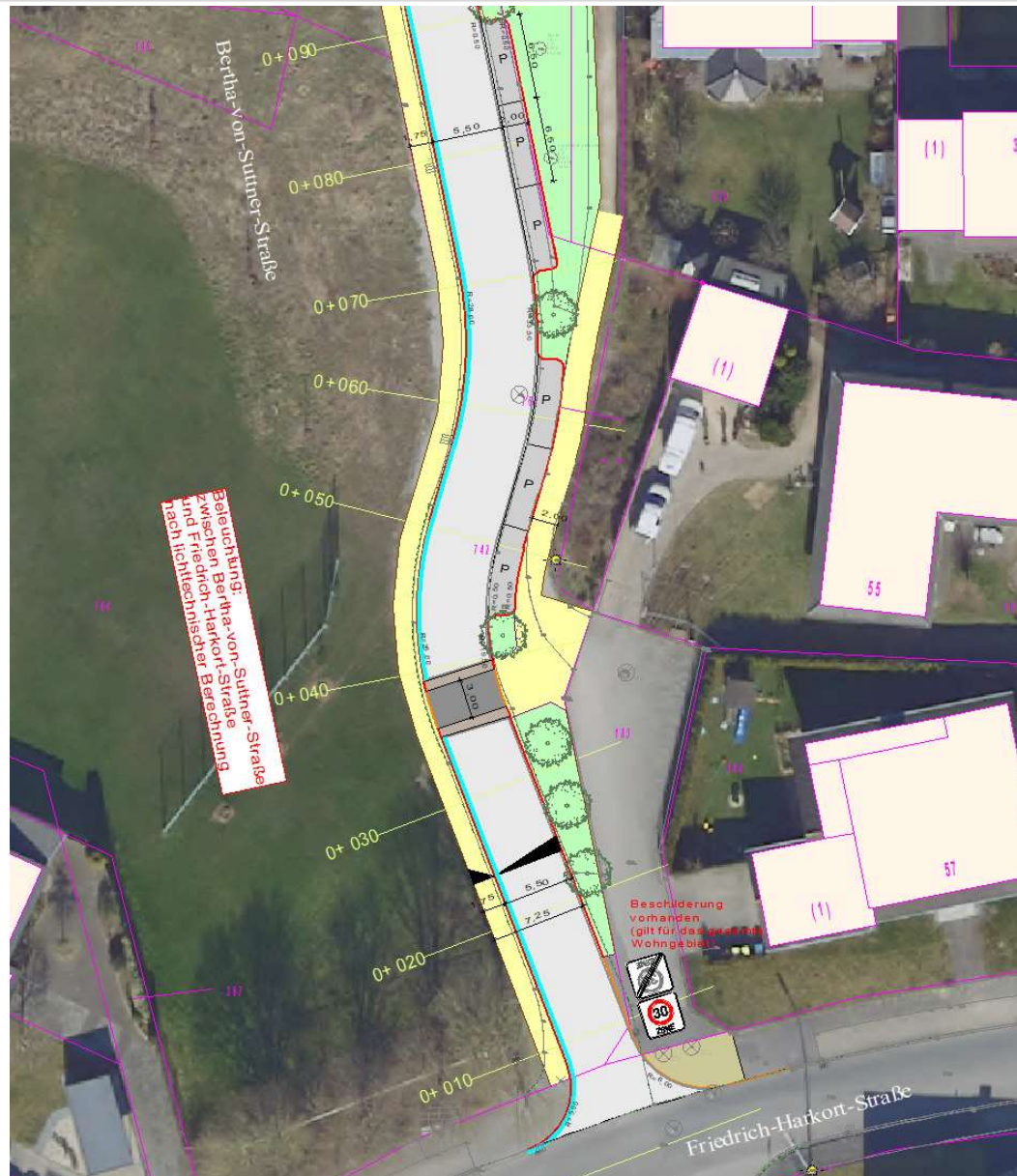
Fotos Bestand – Ostenfelder Straße

	vorh. Gebäude		gepl. Baustraße
	gepl. Gehweg - grau, H-Verbundpflaster, Dicke 8 cm		vorh. Einlauf
	gepl. Asphalt		vorh. Poller
	gepl. Pflasterfahrbahn - anthrazit H-Verbundpflaster, Dicke 10 cm		gepl. Poller
	gepl. Stellflächen - grau, H-Verbundpflaster, Dicke 10 cm		vorh. Leuchte
	gepl. Angleichung an vorh. Wegeföhrung		gepl. Leuchte - 13 Stück
	gepl. Aufpflasterung - H-Verbundpflaster, Dicke 10 cm		vorh. Baum
	gepl. Grünfläche		gepl. Baum
	gepl. Fuß- und Radweg - vorh. Baustraße wird auf eine Breite von 3,50 m zurückgebaut		vorh. Höhen
	gepl. Rasenschotter		vorh. Zufahrt
	gepl. Rampensteine - 33/75/16/21 cm		vorh. Kanaldeckel
	gepl. Rundbordstein R5 - 100/15/22 cm		vorh. Schild
	gepl. Rundbordstein R2 - 100/15/20 cm, im Bereich der Rampen		vorh. Warnschild
	gepl. 2-reihige Rinne - 24/16/14 bzw. 16/16/14 cm		vorh. Hydrant
	gepl. 1-reihige optische Rinne - 24/16/14 bzw. 16/16/14 cm		vorh. Gasschieber
	gepl. Winkelstein - 40/30/22/8 cm, Randeinfassung zu den Grundstücken		vorh. Wasserkappe
	gepl. Tiefbord - 100/8/25 cm - Randeinfassung der Baumbeste zum Gehweg hin		

Legende - Straße

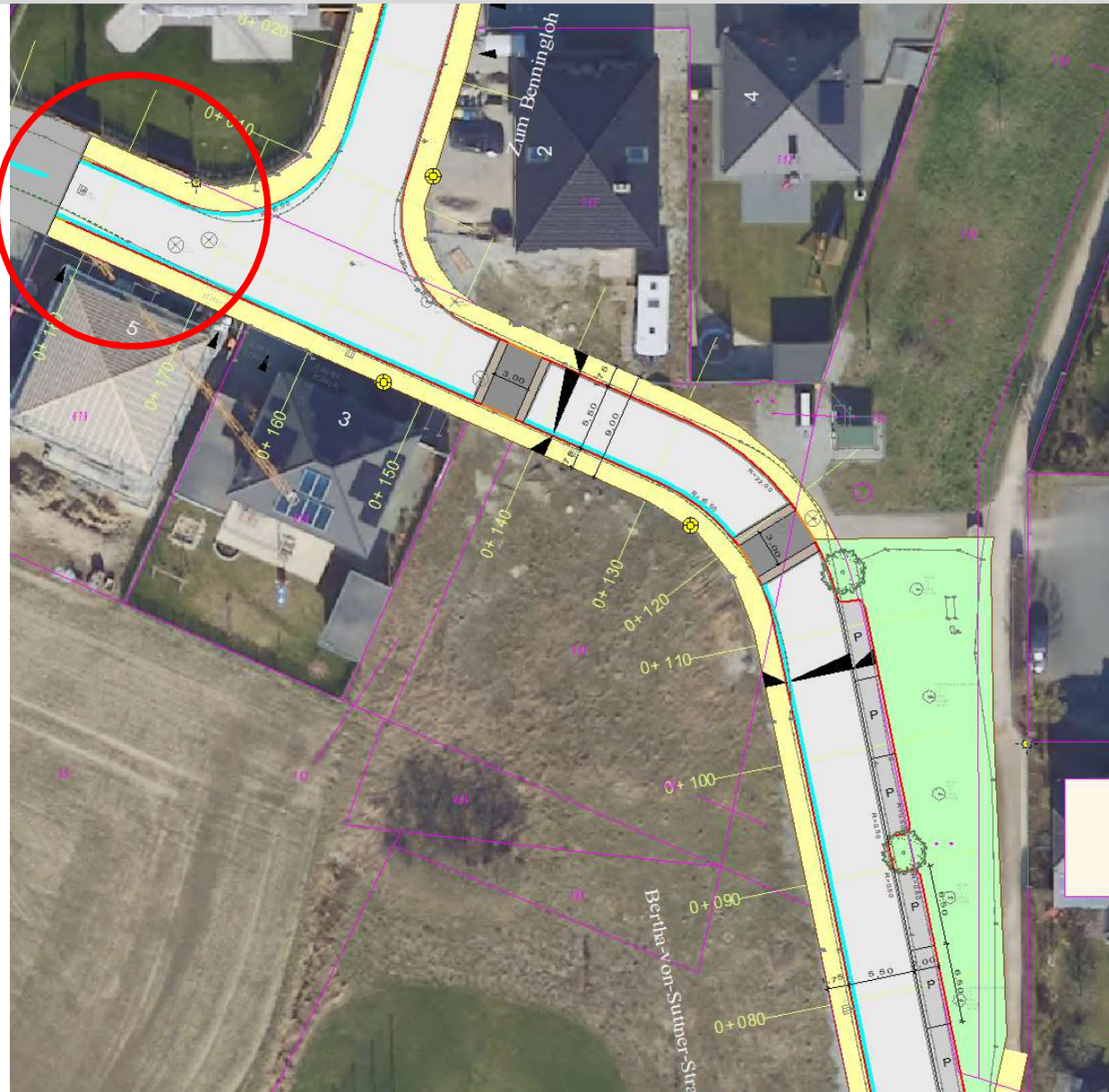


Übersichtsplan – Bertha-von-Suttner-Straße



Ausschnitt 1, Bertha-von-Suttner-Str. 1,75/5,5/2/2 -11,25

Hier folgt ein
zusätzliches
geschwindigkeits-
reduzierendes
Element.

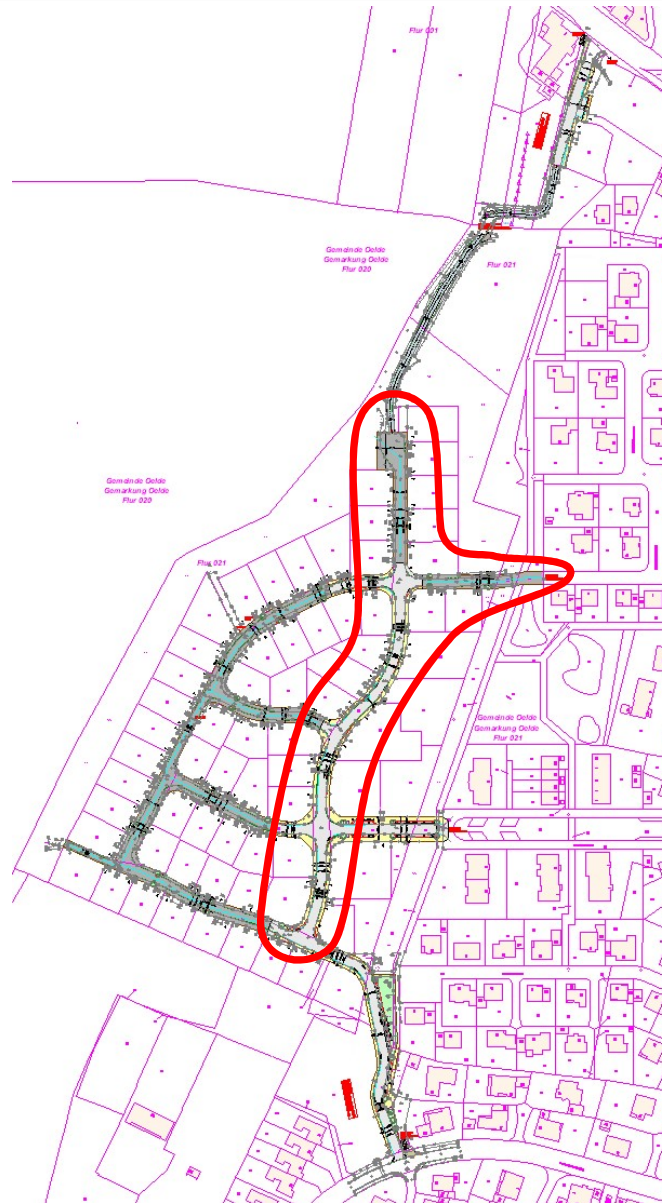


Ausschnitt 2, Bertha-von-Suttner-Str. 1,75/5,5/1,75-9

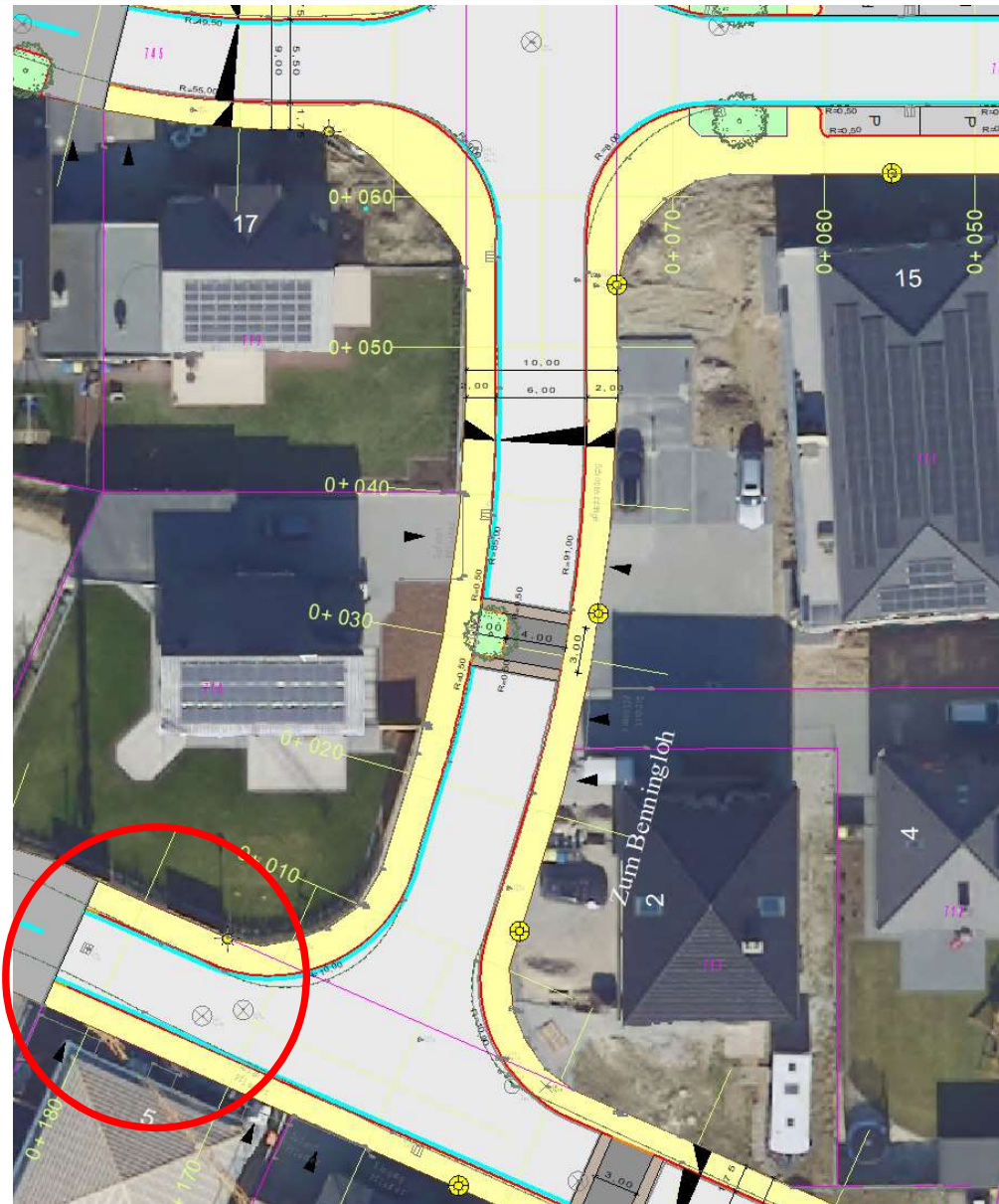


Hier folgt ein
zusätzliches
geschwindigkeits-
reduzierendes
Element.

Ausschnitt 3, Bertha-von-Suttner-Str. 9 bzw. 4,5



Übersichtsplan – Zum Benningloh

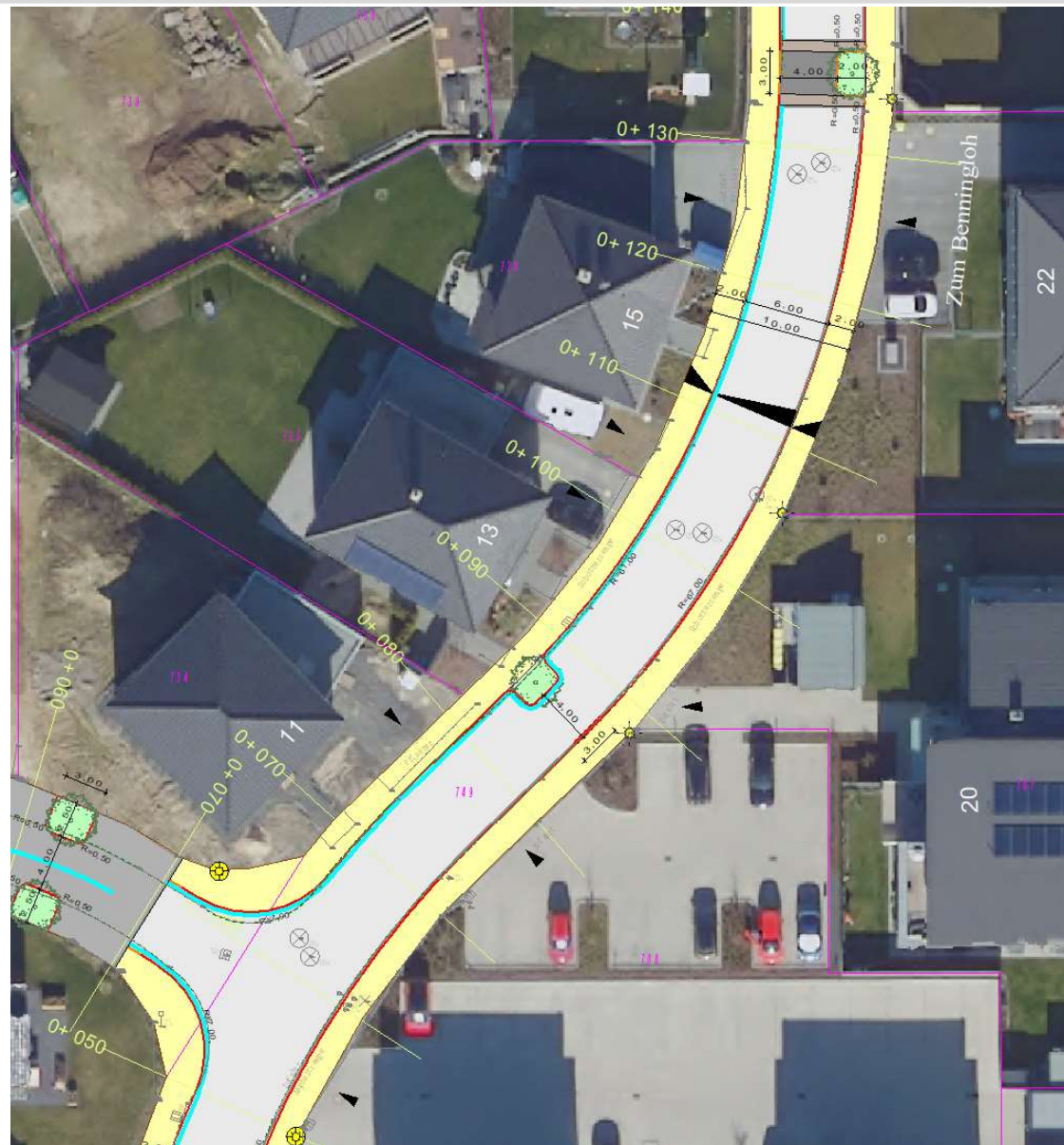


Hier folgt ein
zusätzliches
geschwindigkeits-
reduzierendes
Element.

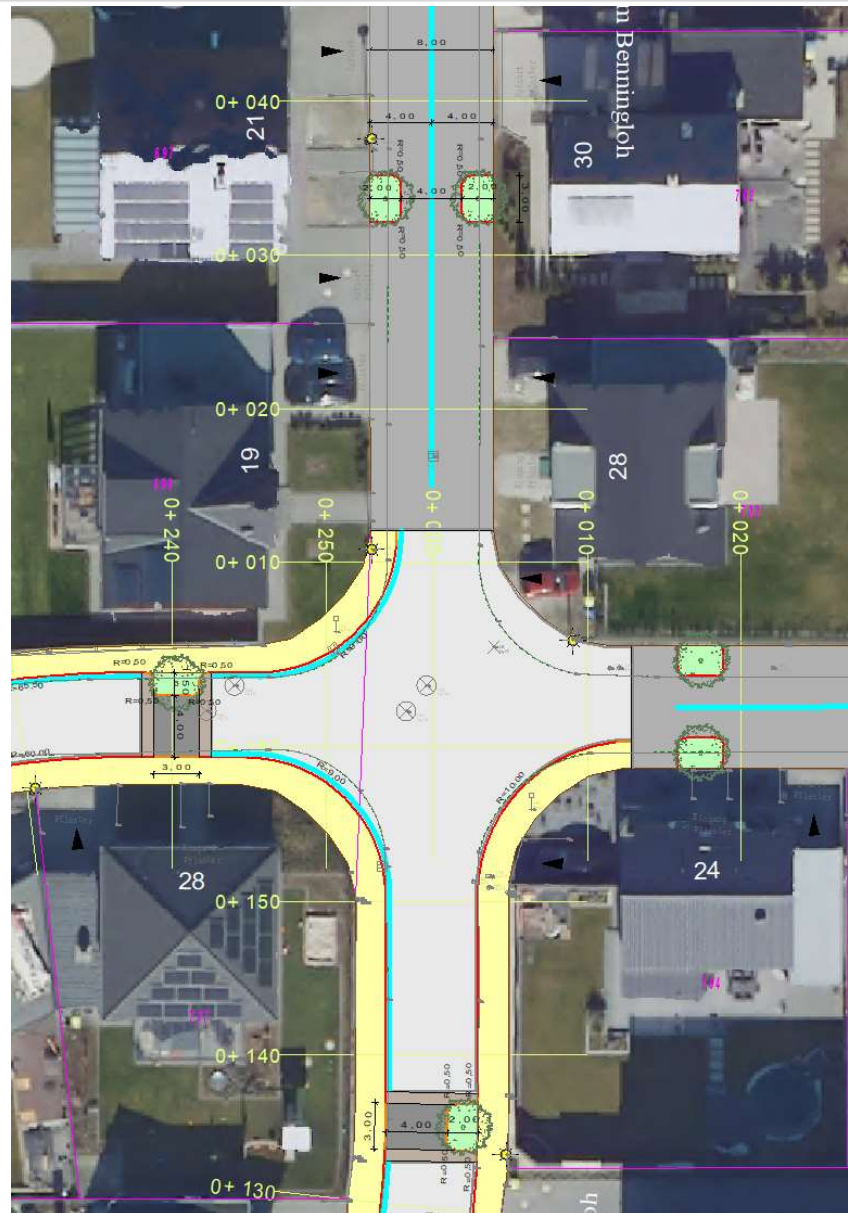
Ausschnitt 4, Zum Benningloh 2/6/2-10



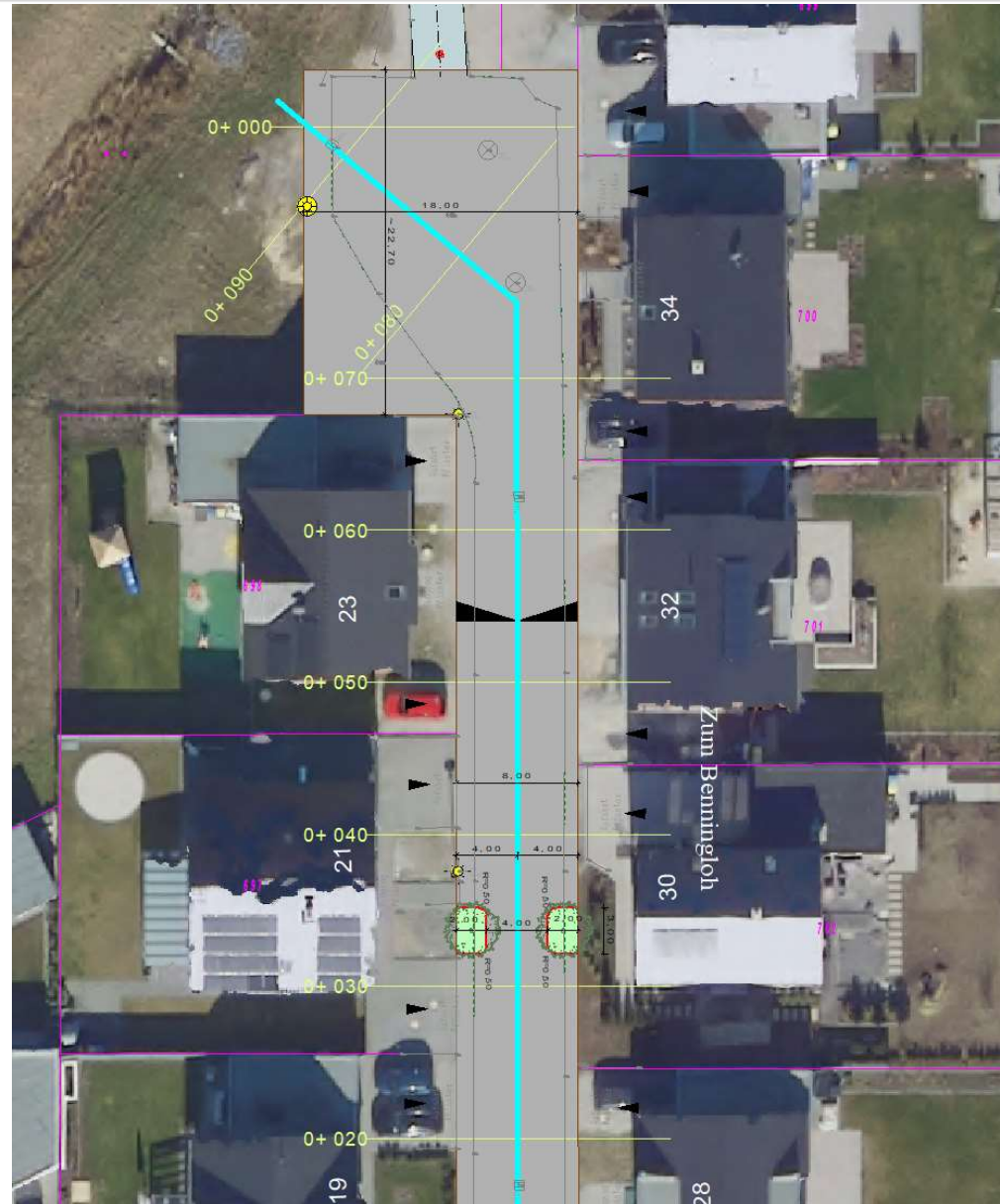
Ausschnitt 5, Zum Benningloh 2/6/2-10



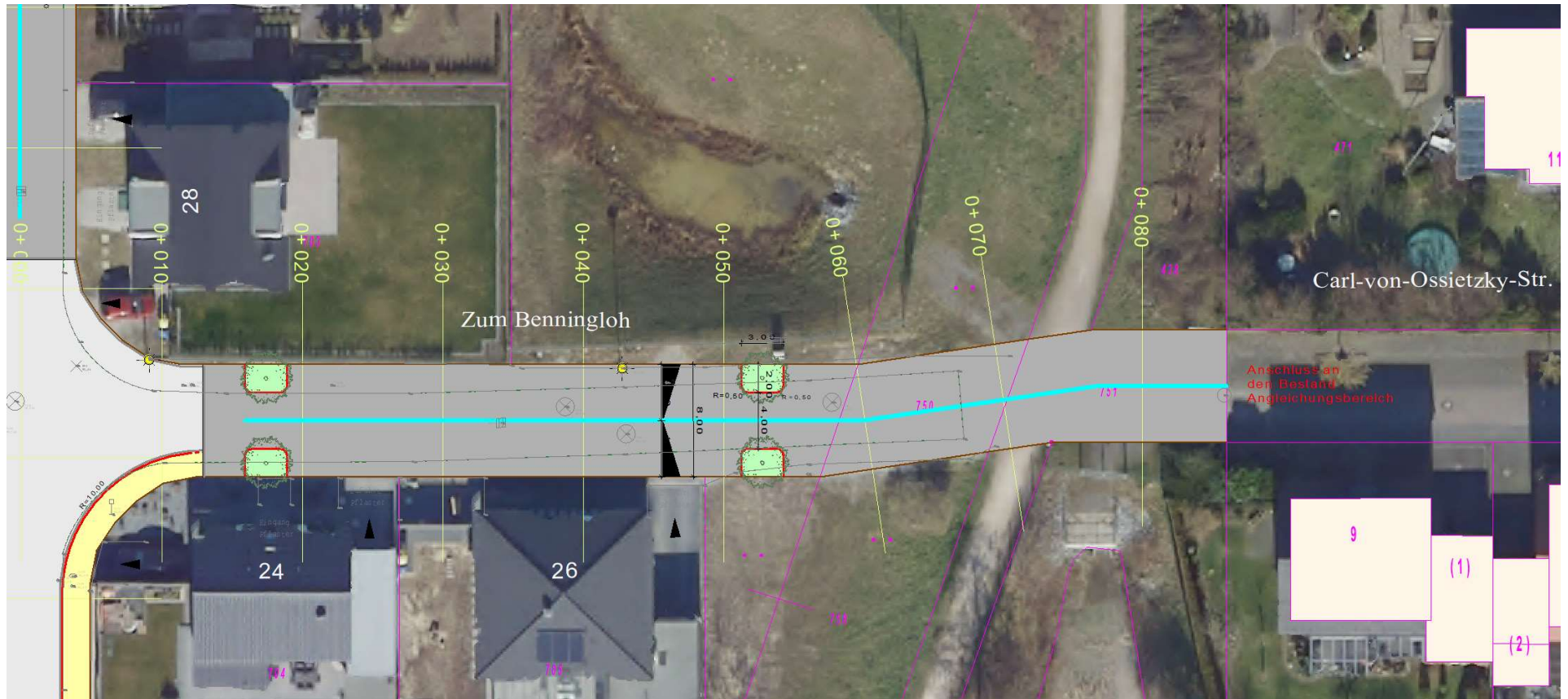
Ausschnitt 6, Zum Benningloh 2/6/2-10



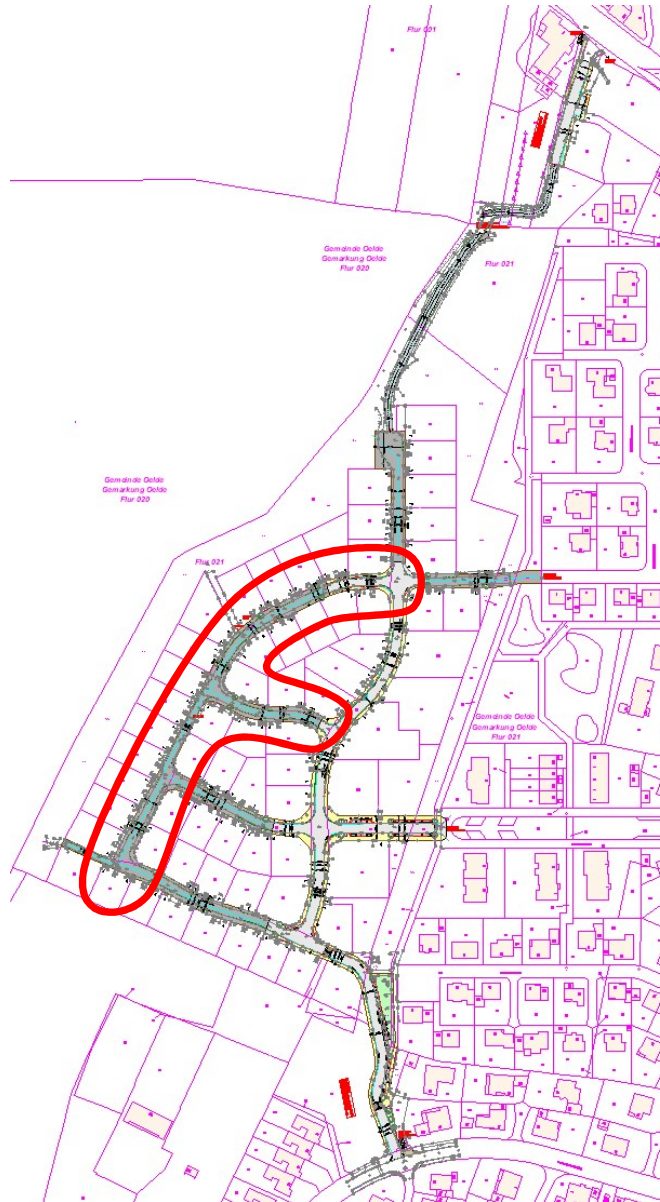
Ausschnitt 7, Zum Benningloh 8



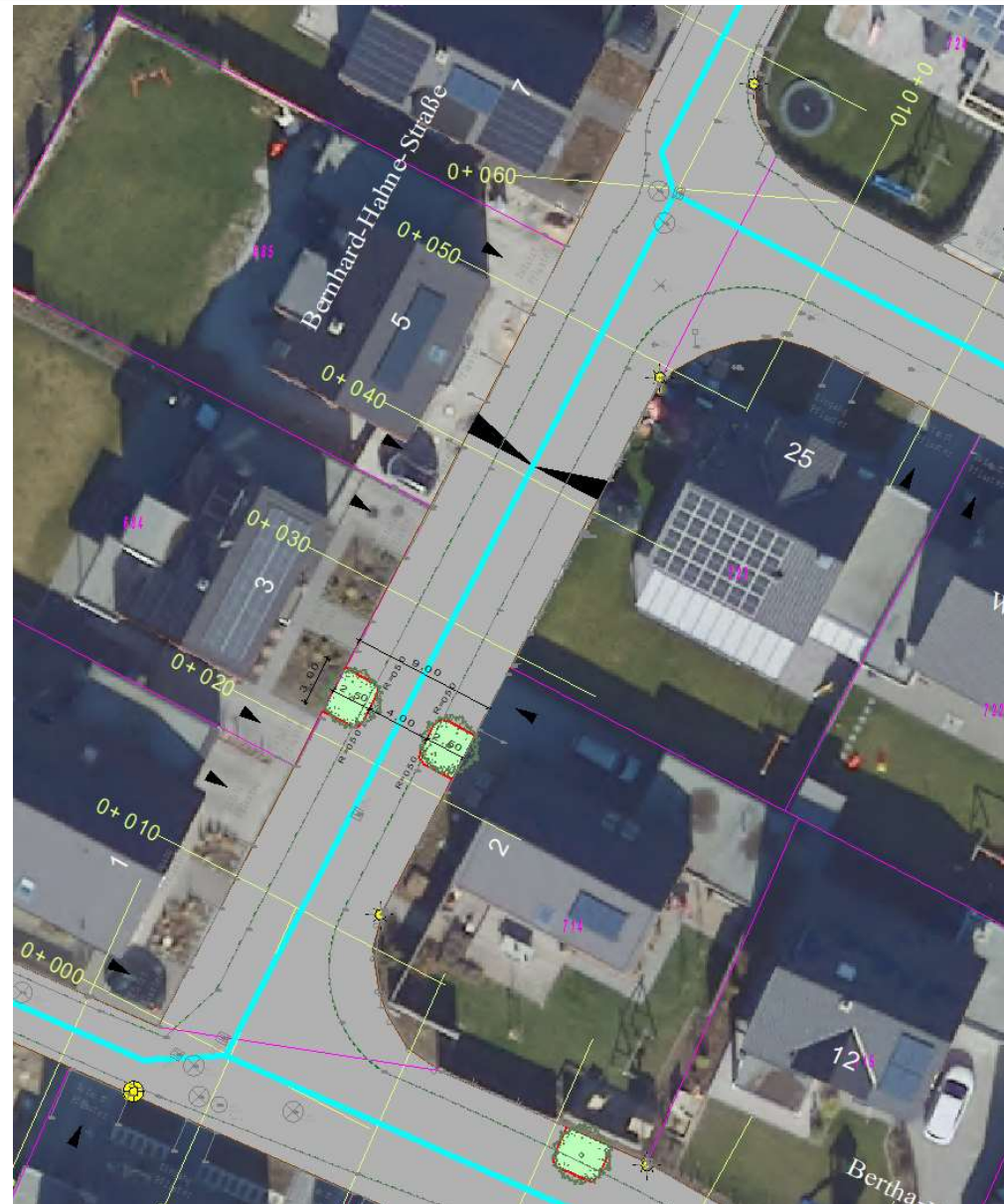
Ausschnitt 8, Zum Benningloh 22,7/18



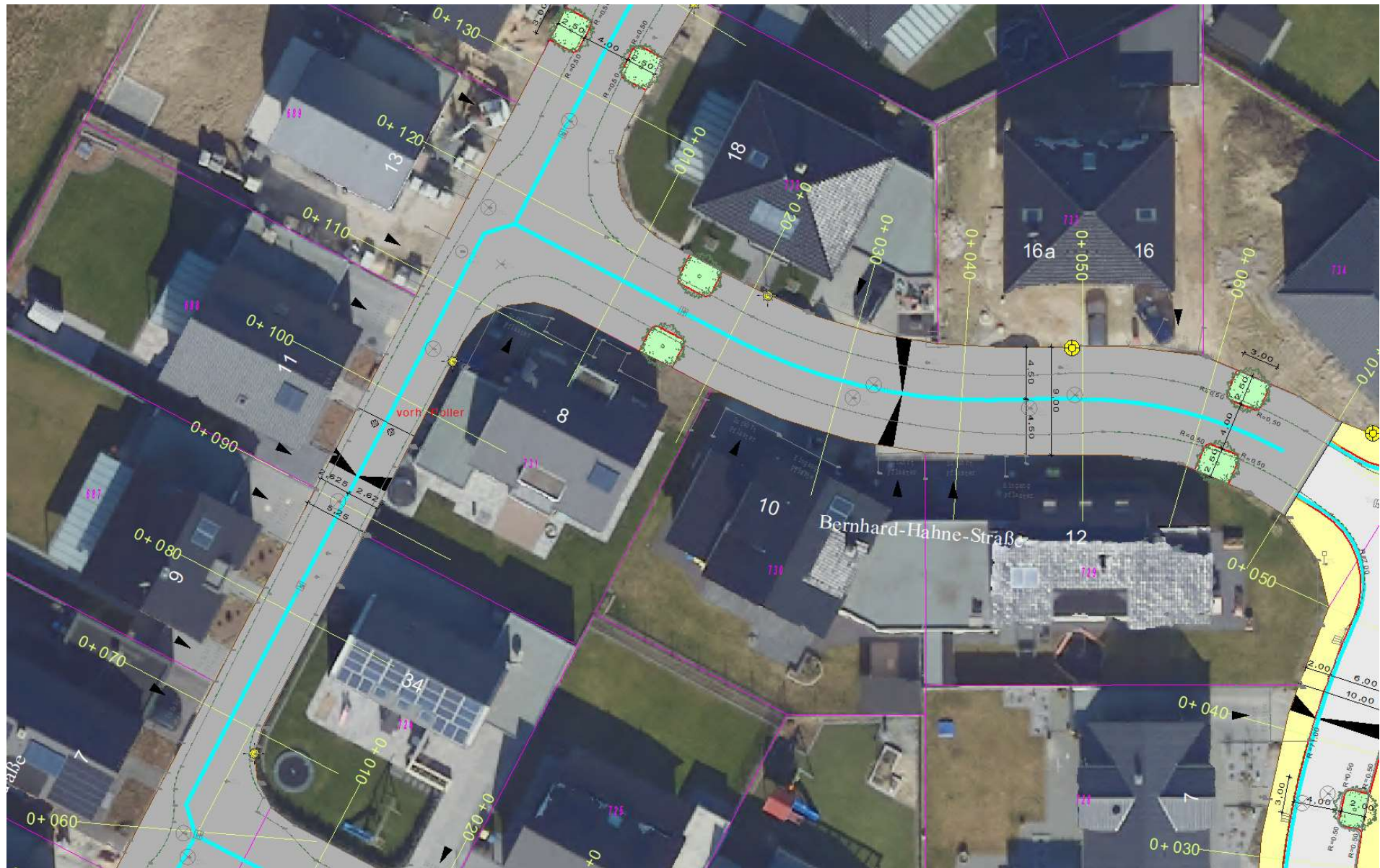
Ausschnitt 9, Zum Benningloh 8



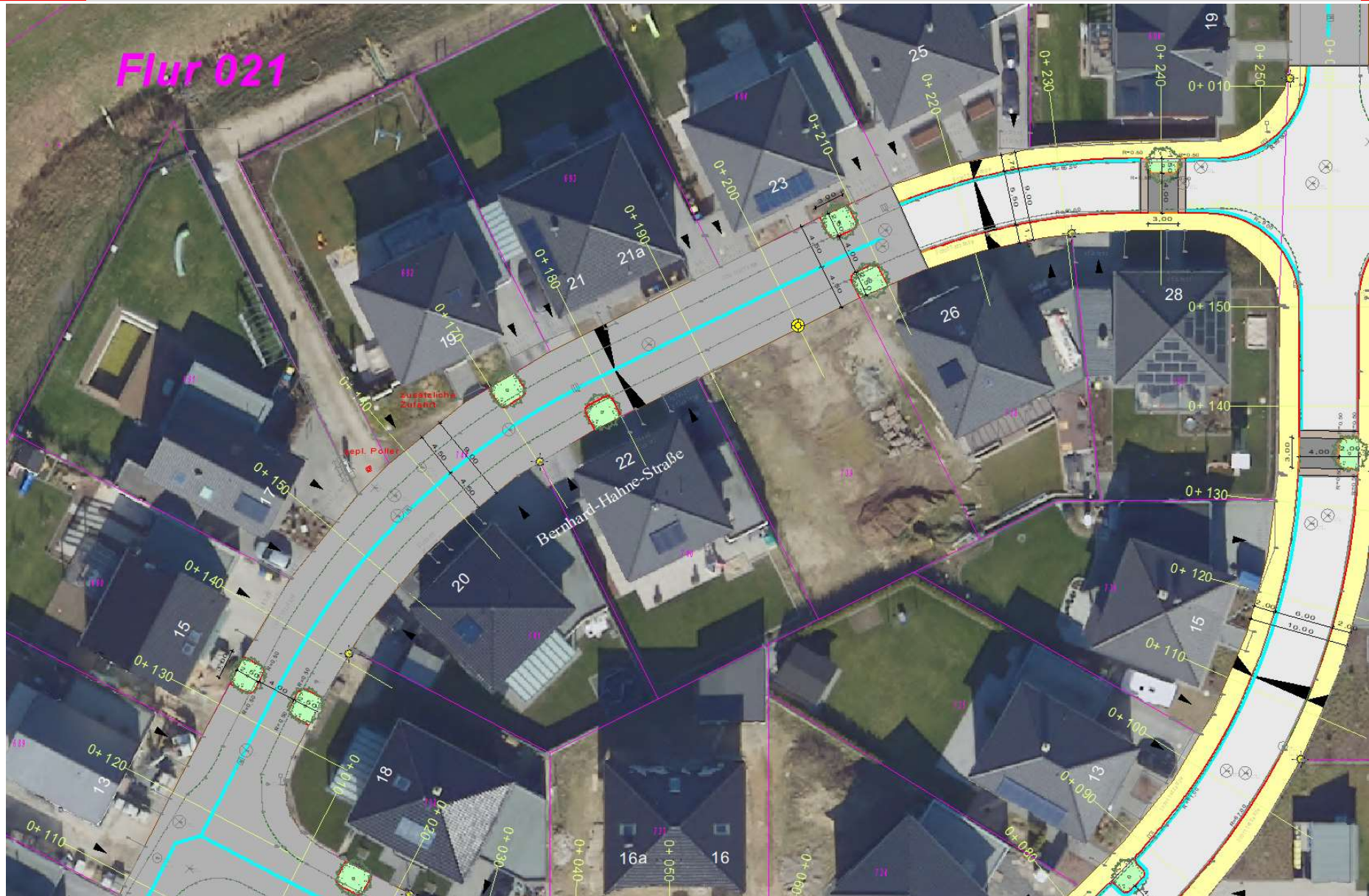
Übersichtsplan – Bernhard-Hahne-Straße



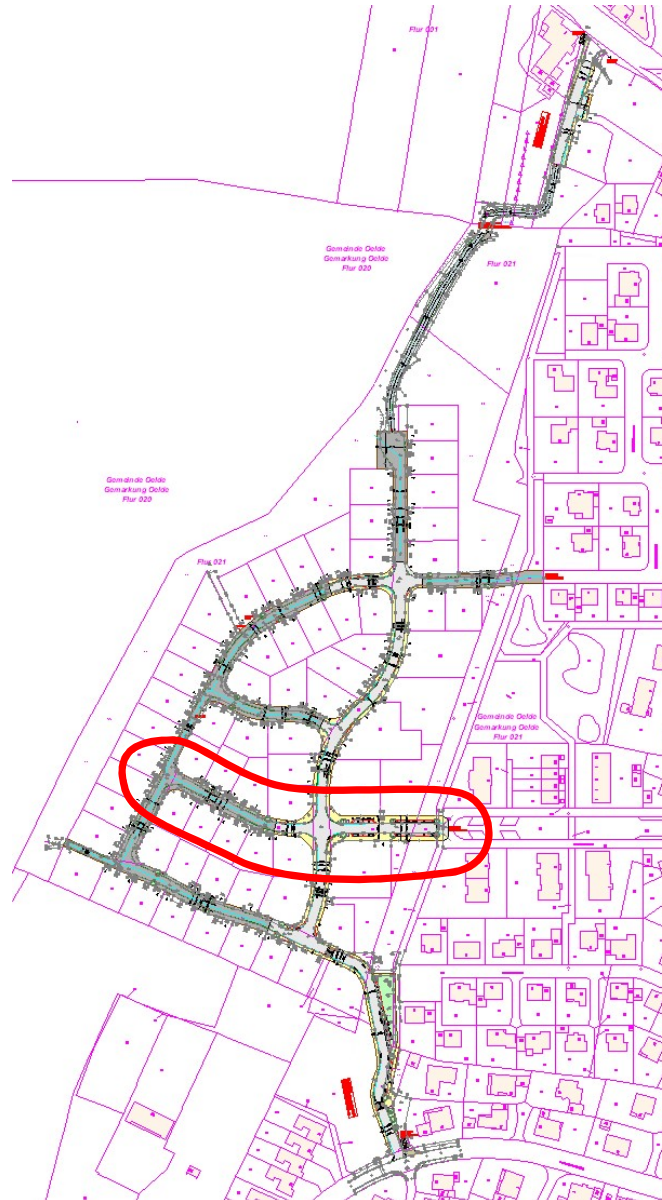
Ausschnitt 10, Bernhard-Hahne-Str. 2,5/4/2,5-9



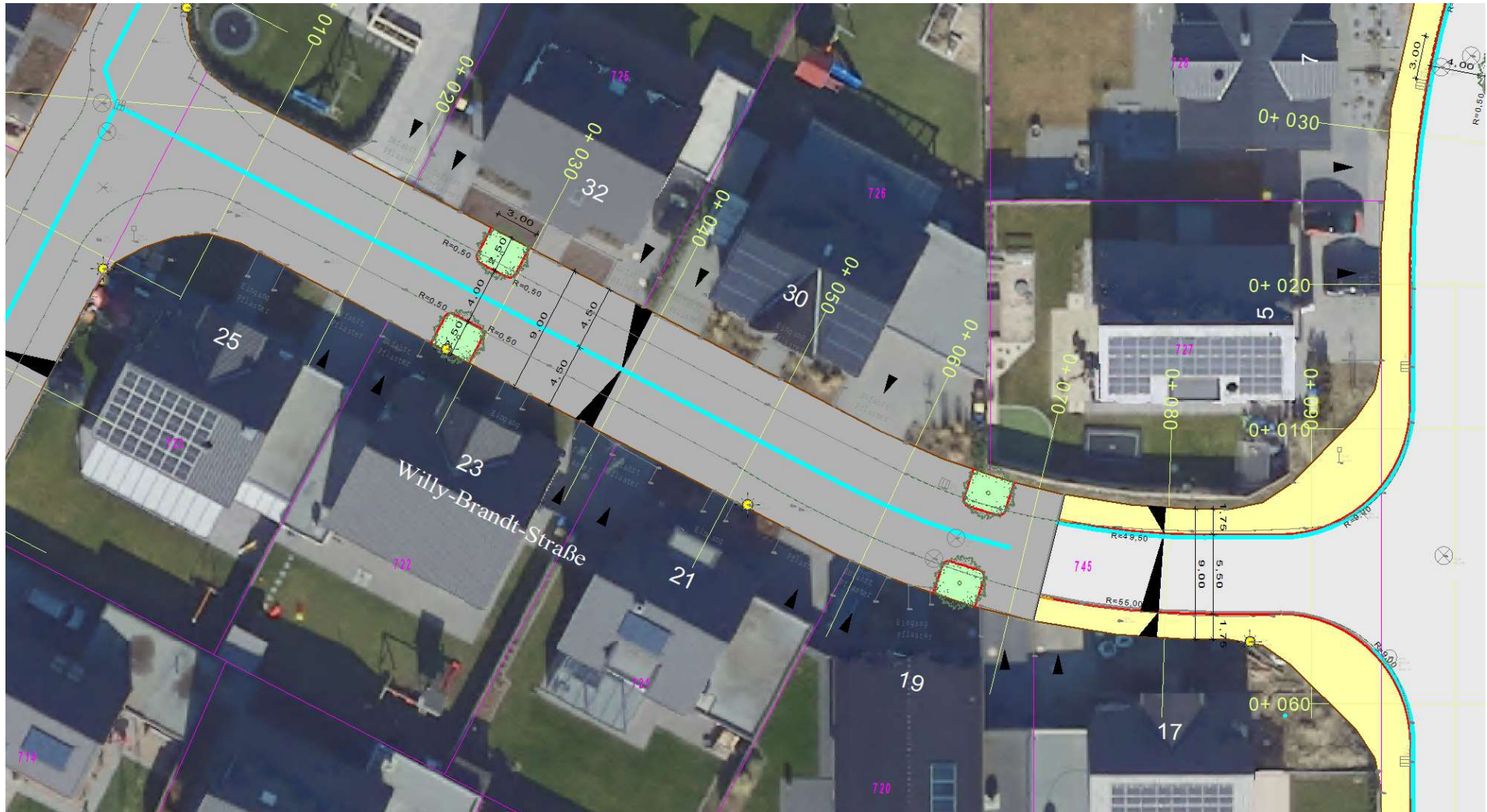
Ausschnitt 11, Bernhard-Hahne-Str. 5,25/9



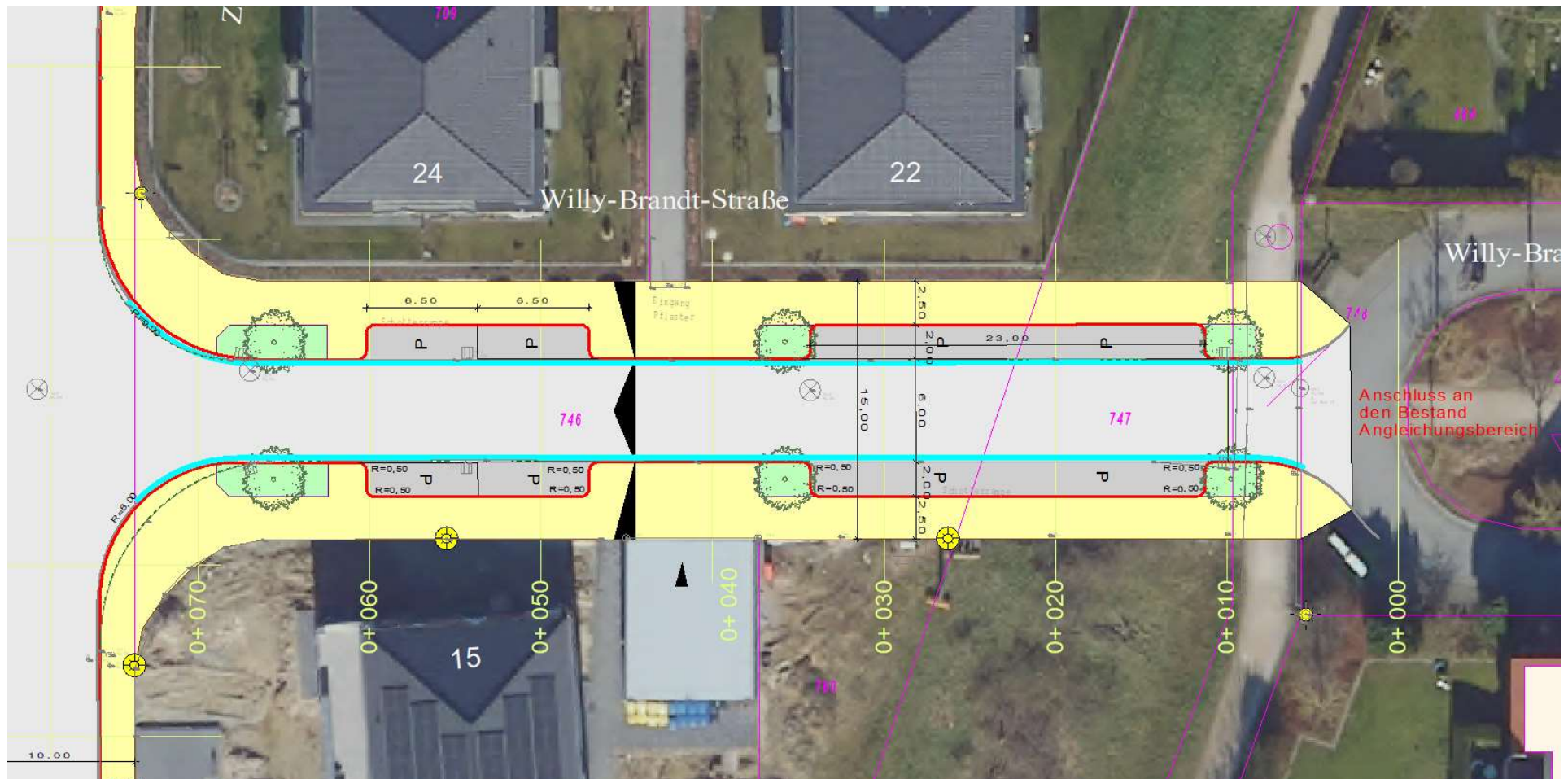
Ausschnitt 12, Bernhard-Hahne-Str. 9



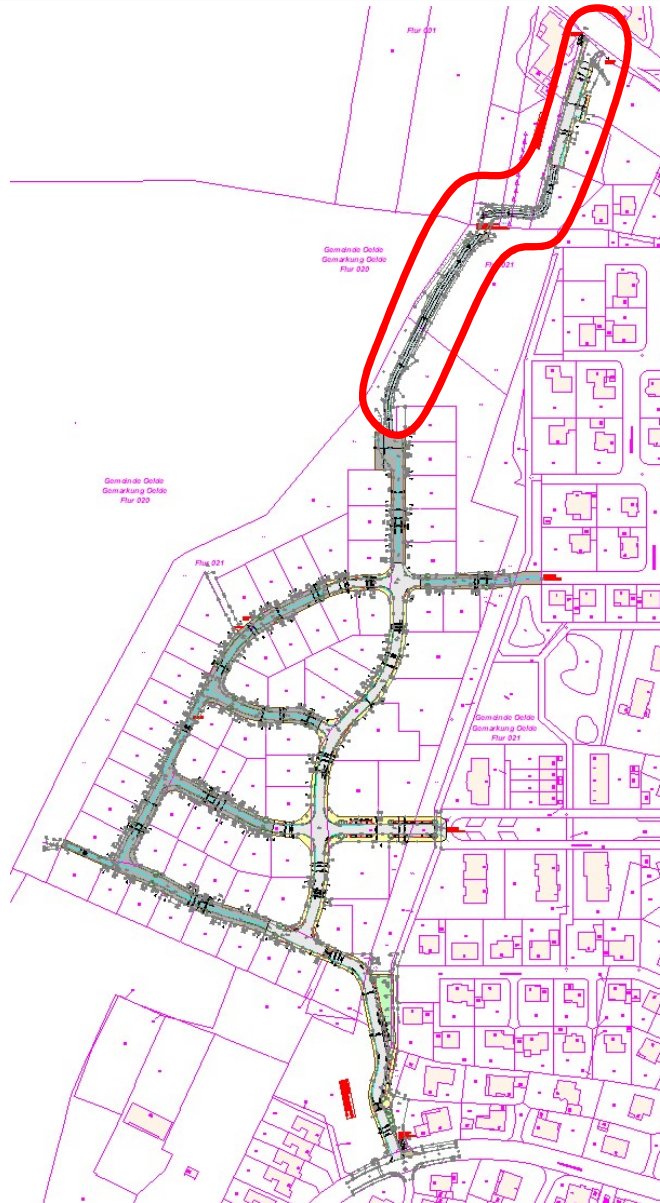
Übersichtsplan – Willy-Brandt-Straße



Ausschnitt 13, Willy-Brandt-Str. 2,5/4/2,5-9



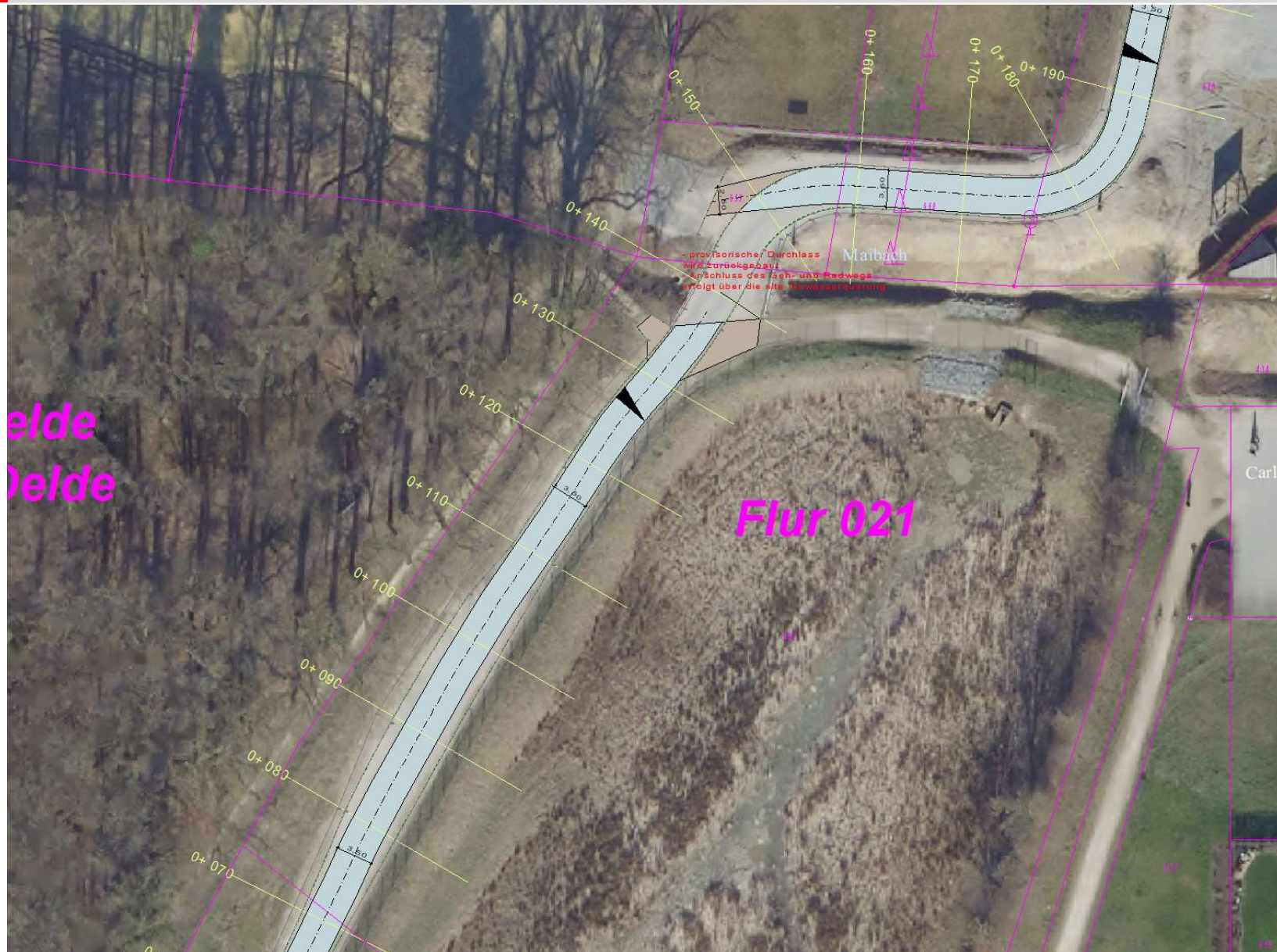
Ausschnitt 14, Willy-Brandt-Str. 2,5/2/6/2/2,5-15



Übersichtsplan – Fuß- und Radweg und Osterfelder Str.



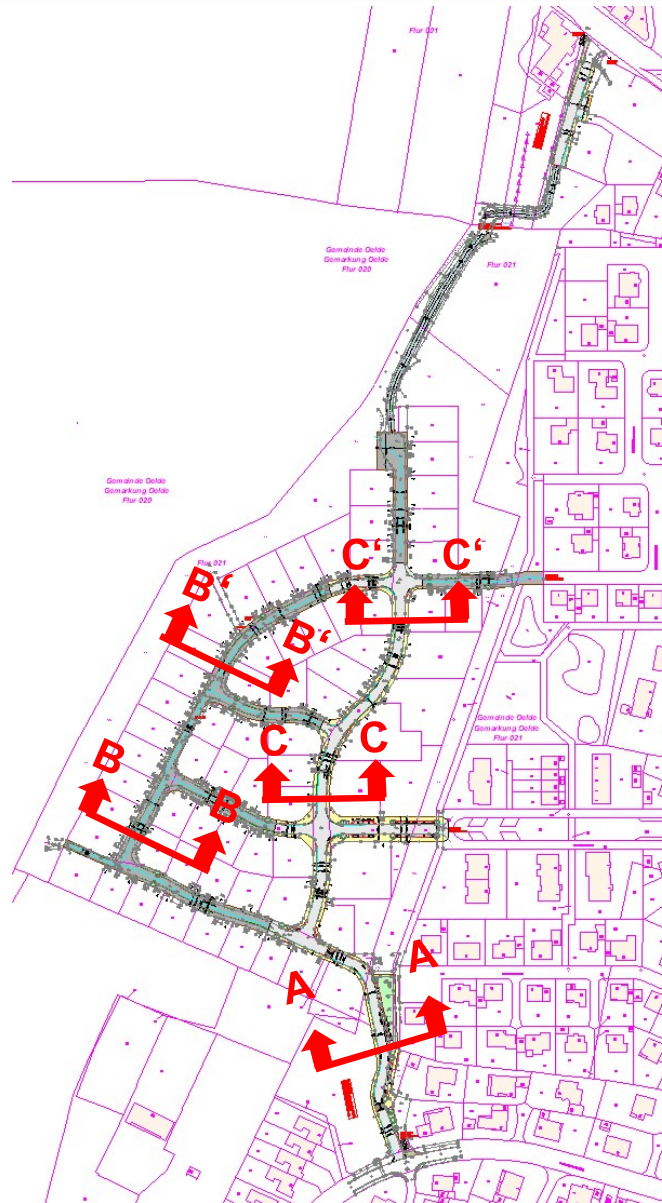
Ausschnitt 15 – Fuß- und Radweg Richtung Ostenfelder Str. 3,5



Ausschnitt 16 – Fuß- und Radweg Richtung Ostenfelder Str. 3,5

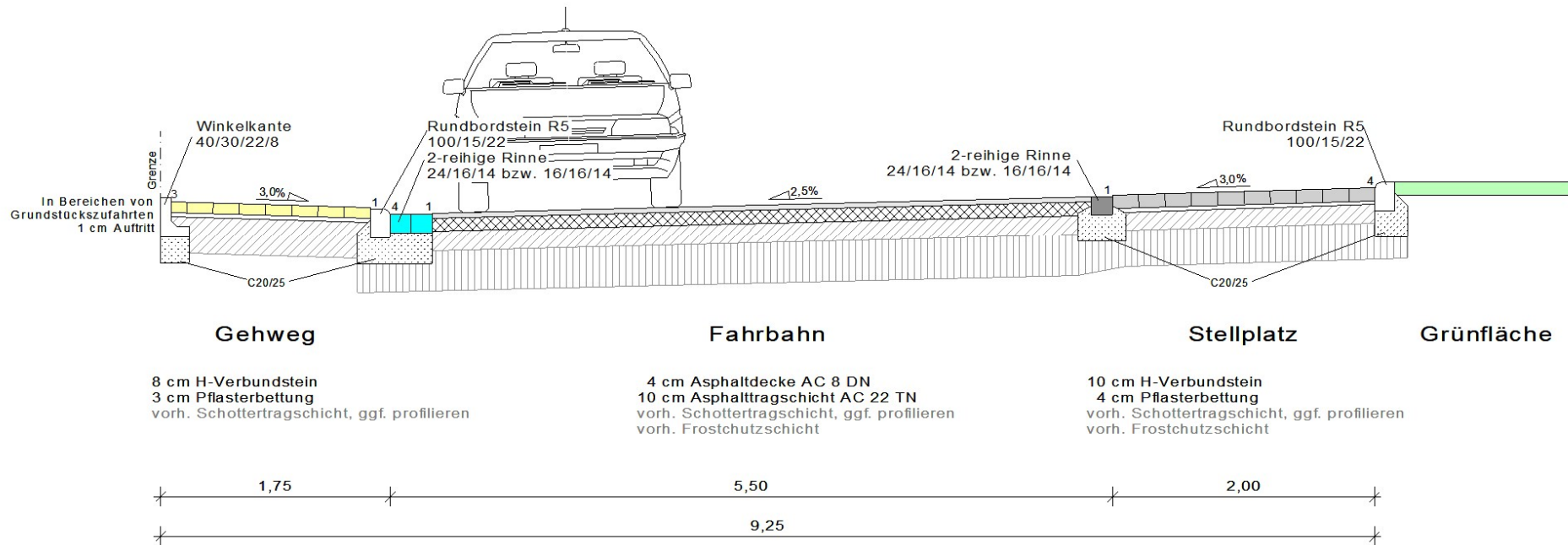


Ausschnitt 17 – Osterfelder Str. 1,75/6,25-8



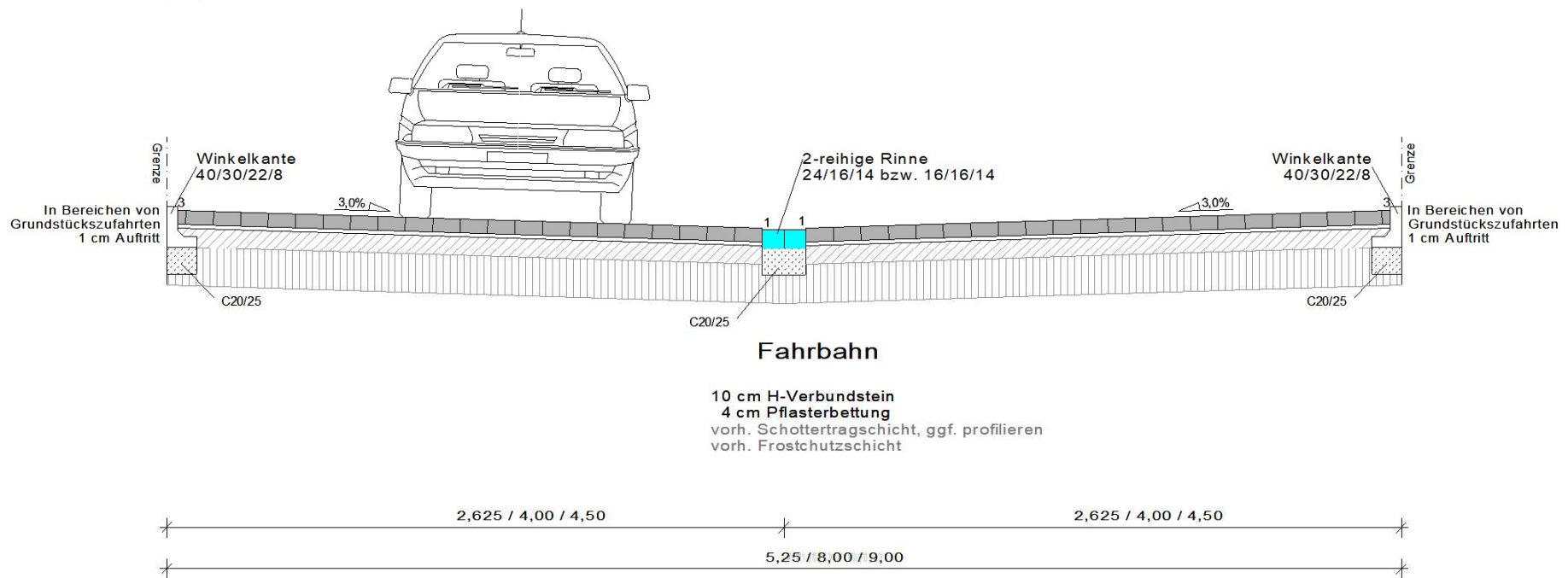
Übersichtslageplan – Querschnitte

Querschnitt A-A
Belastungskategorie Bk 1.0
M 1:50



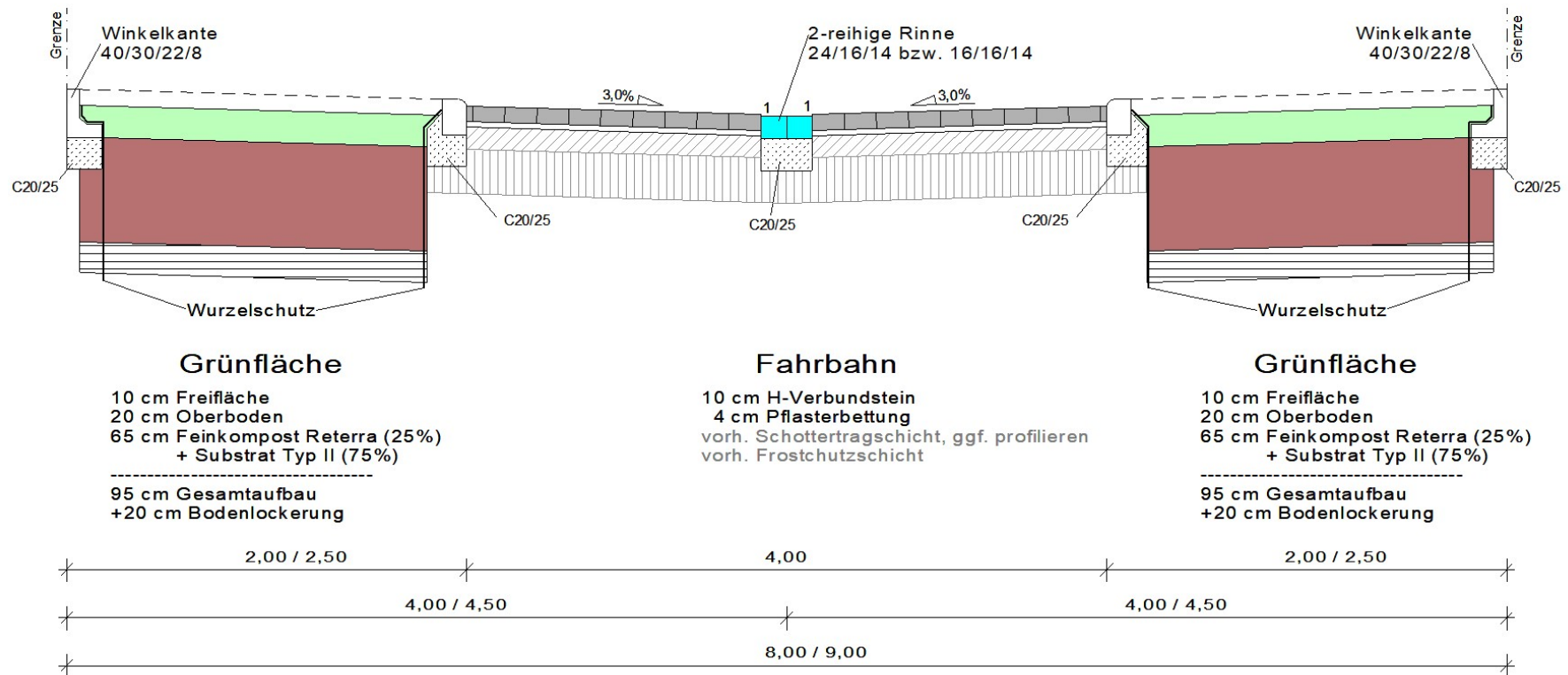
Querschnitt A, Bertha-von-Suttner-Straße

Querschnitt B-B
Belastungsklasse Bk 1.0
M 1:50



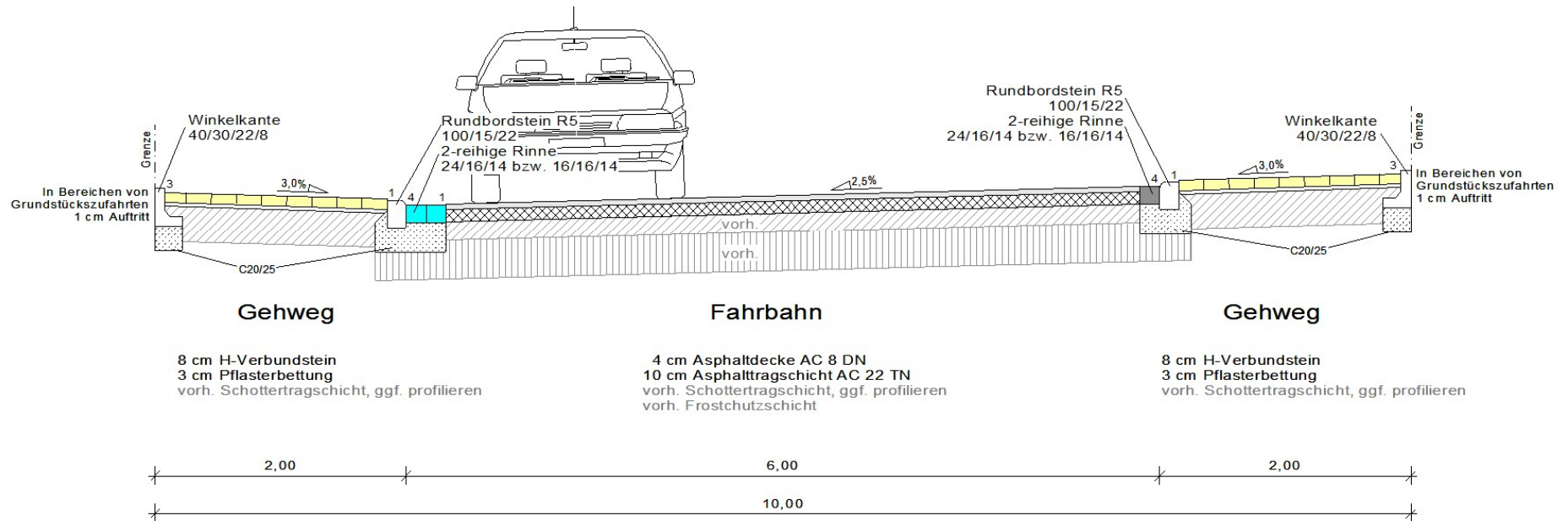
Querschnitt B, Straßen in Pflasterbauweise

Querschnitt B'-B' - Baumtor
Belastungsklasse Bk 1.0
M 1:50



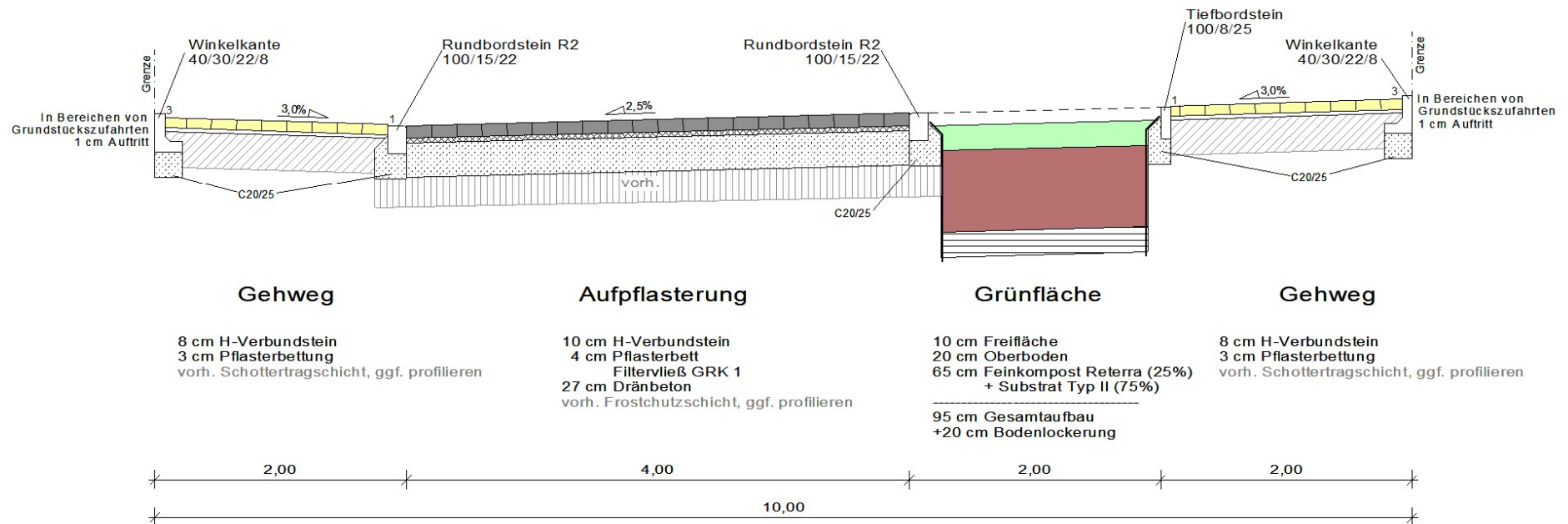
Querschnitt B', Straßen in Pflasterbauweise, Baumtor

Querschnitt C-C
Belastungsklasse Bk 1.0
M 1:50



Querschnitt C, Zum Benningloh

Querschnitt C'-C' - Grünbeet und Aufpflasterung
Belastungsklasse Bk 1.0
M 1:50



Querschnitt C', Zum Benningloh



Visualisierung (beispielhaft)



Fraxinus pennsylvanica
„Summit“ - Rotesche



Ostrya carpinifolia -
Hopfenbuche



Parrotia persica -
Eisenholzbaum (Bsp. Herbstfärbung)



Acer campestre „Elsrijk“
- Feldahorn



Eriolobus trilobatus –
dreilappiger Apfel (Bsp. Herbstfärbung)

vorläufiger Bepflanzungsvorschlag



LED-Leuchte: Trilux nach Leuchtenkonzept



Vielen Dank für Ihre Aufmerksamkeit!



Im Auftrag der

