



BEZIRKS- AUSSCHUSS LETTE

ÖFFENTLICHER TEIL

SITZUNGSTAG 19. NOVEMBER 2024



**VON HIGH-TECH BIS HEIMAT.
OELDE VERBINDET.**

| 19.11.2024



TOP 1

Einwohnerfragestunde

| 19.11.2024



TOP 2

Sachstandsbericht zum Pflege- und Wohnquartier im Ortsteil Lette

Vorlage: M 2024/011 5900

| 19.11.2024

R

Wohnen im Generationenpark Lette





Hier ist für alle(s) gesorgt.

Unsere Nutzungen & Services

2 ambulant betreute Wohngruppen (24 Plätze)

– gemeinsam weniger einsam –



Tagespflege (15 Plätze)

– mit spannenden Aktivitäten, die
die Lebensgeister wecken –



14 Service-Wohnungen

– autark Leben mit Hilfe im Alltag –



Gemeinschaftsflächen

– Orte der Begegnung fördern
das Miteinander –



Kellergeschoss





Erdgeschoss

Planung

1. Obergeschoss



Planung

2. Obergeschoss









53-84 m² Größe



barrierefrei nach DIN



moderne Badausstattung



mit Einbauküche



mit Loggia



Parkplatz (optional)



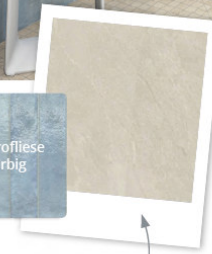
Einrichtung als unverbindlicher Gestaltungsvorschlag © Formgrafik



Vorschlag Badgestaltung



Metrofliese
farbig



Fliese
Lea Ceramiche



Tarkett
Delicate Oak Clay



Beispiel umgesetzter Küchenausstattung

Service-Wohnen

Musterplanung anhand Wgh. 03



3D-Visualisierung Innenraum © Formgrafik

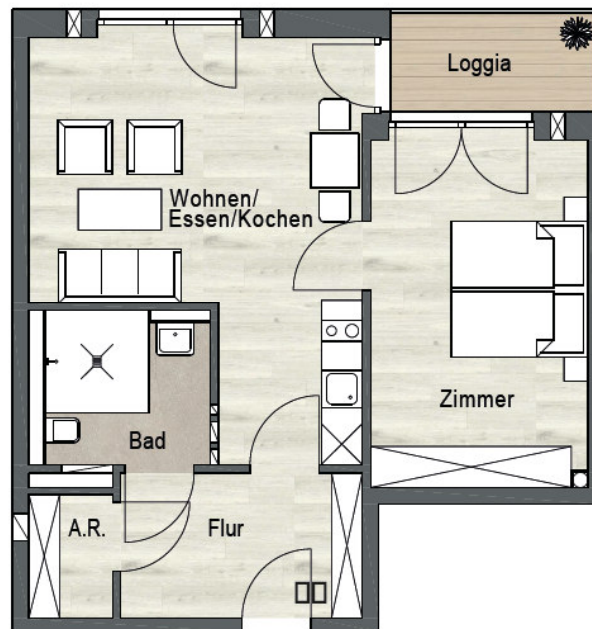
Flächenaufteilung Wgh. 03

Garderobe/ Flur	10,30 m ²
Wohnen/ Essen/ Kochen	28,22 m ²
Zimmer	21,62 m ²
Bad	5,10 m ²
Abstellraum	1,38 m ²
Loggia	4,50 m ²
Wohnung gesamt	71,12 m²



Service-Wohnen

Musterplanung anhand Wgh. 12



3D-Visualisierung Innenraum © Formgrafik

Flächenaufteilung Wgh. 12

Flur	7,38 m ²
Wohnen/ Essen/ Kochen	23,88 m ²
Zimmer	16,03 m ²
Bad	5,21 m ²
Abstellraum	2,18 m ²
Loggia	2,39 m ²
Wohnung gesamt	57,07 m²



Key Facts

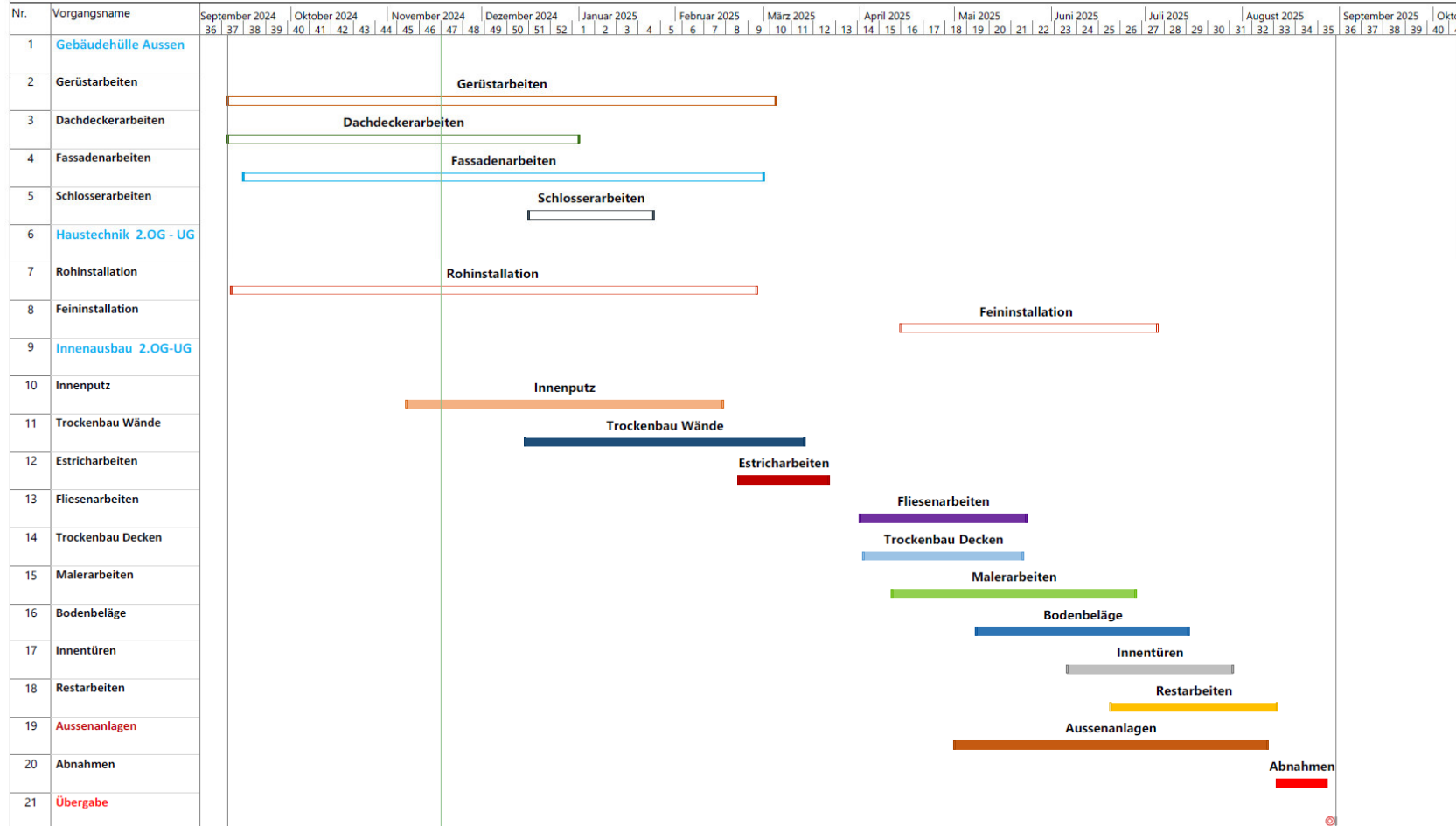
-  zentrale Lage in Lette
-  barrierefrei nach DIN
-  mit Grünanlage
-  Betreutes Wohnen
-  Begegnungsflächen
-  bezugsfertig vrsl.
August 2025

Keyfacts

Der Generationenpark

Gemeinschaftlich. Ganzheitlich. Lebendig.





Vorgang		Projektsammelvorgang		Manueller Vorgang		Nur Anfang		Stichtag	
Unterbrechung		Inaktiver Vorgang		Nur Dauer		Nur Ende		In Arbeit	
Meilenstein		Inaktiver Meilenstein		Manueller Sammelrollup		Externe Vorgänge		Manueller Fortschritt	
Sammelvorgang		Inaktiver Sammelvorgang		Manueller Sammelvorgang		Externer Meilenstein			

Kontakt

Ihr Ansprechpartner



Marc Baumann, Geschäftsführender Gesellschafter

Fon: 0521 96 73 90

Mail: baumann@firstretail.de

www.firstretail.de

First Retail Consult GmbH / Herforder Straße 76, 33602 Bielefeld / www.firstretail.de



| 19.11.2024

First Retail Consult GmbH

Herforder Straße 76
33602 Bielefeld

0521 96 73 90
wohnraum@firstretail.de
www.firstretail.de



R

Vielen Dank 
für Ihre Aufmerksamkeit.



Konzept/ Layout: Präsentation erstellt von © First Retail Marketing
Visualisierungen: © formgrafik.de/ Boris Stoev, Imagebilder: © Adobe Stock

GENERATIONENPARK
————— L E T T E —————

| 19.11.2024



TOP 2

Der Bezirksausschuss Lette nimmt Kenntnis.

TOP 3

Austausch und Feedback zu Maßnahmen und Projekten im Rahmen des Wettbewerbes „Unser Dorf hat Zukunft“

Vorlage: M 2024/011/5896

| 19.11.2024

TOP 3 GOLDDORF LETTE PROJEKT-TEAM



TOP 3 GOLDDORF LETTE



Bewertungskriterien: Die Jury konnte insgesamt 100 Punkte vergeben, die sich auf vier Kategorien verteilen: „Baukultur, Natur und Umwelt“ (40 Punkte), „Ziel- und Konzeptentwicklung, wirtschaftliche Initiativen und Infrastrukturverbesserung“ (25 Punkte), „Soziales und kulturelles Leben“ (25 Punkte) sowie der „Gesamteindruck“ (10 Punkte).

Die Begründung

Warum Lette? Das Dorf „stellt sich jung, dynamisch und weltoffen für die Zukunft auf“, heißt es in der Begründung der Dorfwettbewerb-Jury. Eins der Ziele aus dem „Entwicklungskonzept 2020“, die Schaffung eines grünen Dorfkerns, konnte eindrucksvoll mit der neuen Kita und dem durch Klimaanpassungsmaßnahmen gestalteten Pastors Garten vorgestellt werden. Mit einem besonderen Maß an Eigenleistung wurde das Sportzentrum mit neuen Einrichtungen ausgestattet. Für die geplanten Siedlungserweiterungen sind zeitgemäße Wohnformen mit höherer städtebaulicher Dichte sowie nachhaltige Infrastruktursysteme (Kalte Nahwärme-Versorgung) vorgesehen. Und nicht zuletzt koordiniert ein Lenkungskreis Projekte und bringt die Partner zwecks Umsetzung zusammen.

Wie geht es weiter? Der Wettbewerb ist dreistufig aufgebaut: Nachdem Lette den Titel auf Kreisebene gewonnen hat, steht im kommenden Jahr die Teilnahme auf Landesebene an. Dort wird Lette gegen 33 weitere Kreissieger antreten. 2026 wird das Golddorf auf Bundesebene ausgezeichnet.

| 19.11.2024



TOP 3

Der Bezirksausschuss Lette nimmt Kenntnis.

TOP 4

Nahversorgung im Ortsteil Lette

- **Überlegungen zur möglichen Aufstellung einer Packstation**

Vorlage: M 2024/011/5896

| 19.11.2024

TOP 4 BEISPIELE



| 19.11.2024



TOP 4

Der Bezirksausschuss Lette nimmt Kenntnis.

| 19.11.2024



TOP 5

Verfügungsmittel des Bezirksausschusses Lette 2024

1.898,00 EURO

TOP 6

Verschiedenes

6.1 Mitteilungen der Verwaltung

6.2 Anfragen an die Verwaltung